

UN FISCO PER LA CRESCITA MA CON POCA EQUITÀ

- Piemonte -

di Filippo Elba e Vincenzo Patrizii

Gli argomenti trattati:

- La banca dati Caf Cisl, quadro generale;
- la fiscalità locale per i contribuenti Caf Cisl.

La banca dati Caf Cisl, quadro generale

1. Anno imposta 2014: confronto Piemonte - Italia, importi medi principali voci Irpef

| Principali voci | Piemonte | Italia |
|---|-----------------|---------------|
| Reddito complessivo | 21.707 | 22.605 |
| Oneri deducibili | 1.409 | 1.992 |
| Reddito imponibile | 21.218 | 22.014 |
| Imposta lorda | 5.393 | 5.691 |
| Detrazioni familiari a carico | 946 | 901 |
| Detrazioni tipologia reddito | 1.180 | 1.164 |
| Oneri detraibili 19% | 225 | 269 |
| Detrazioni recupero edilizio e risparmio energetico | 507 | 643 |
| Imposta netta | 3.660 | 3.921 |
| Bonus fiscale | 572 | 571 |
| Addizionali locali | 499 | 408 |
| Aliquota complessiva (%)* | 18,33 | 18,30 |
| Reddito disponibile | 17.728 | 18.467 |

I valori in tabella sono riferiti ai soli beneficiari delle diverse agevolazioni.

* Tiene conto dell'imposta netta, delle addizionali e del bonus (per chi lo percepisce).

Elaborazione dati Caf Cisl.

2. Anno imposta 2014: confronto Piemonte - Italia, % beneficiari principali agevolazioni Irpef

| Principali voci | Piemonte | Italia |
|---|----------|--------|
| Oneri deducibili | 14,38 | 15,82 |
| Detrazioni familiari a carico | 34,30 | 39,91 |
| Detrazioni tipologia reddito | 96,54 | 94,88 |
| Oneri detraibili 19% | 73,16 | 69,91 |
| Detrazioni recupero edilizio e risparmio energetico | 34,97 | 28,12 |
| Bonus fiscale | 31,30 | 33,84 |

Elaborazione dati Caf Cisl.

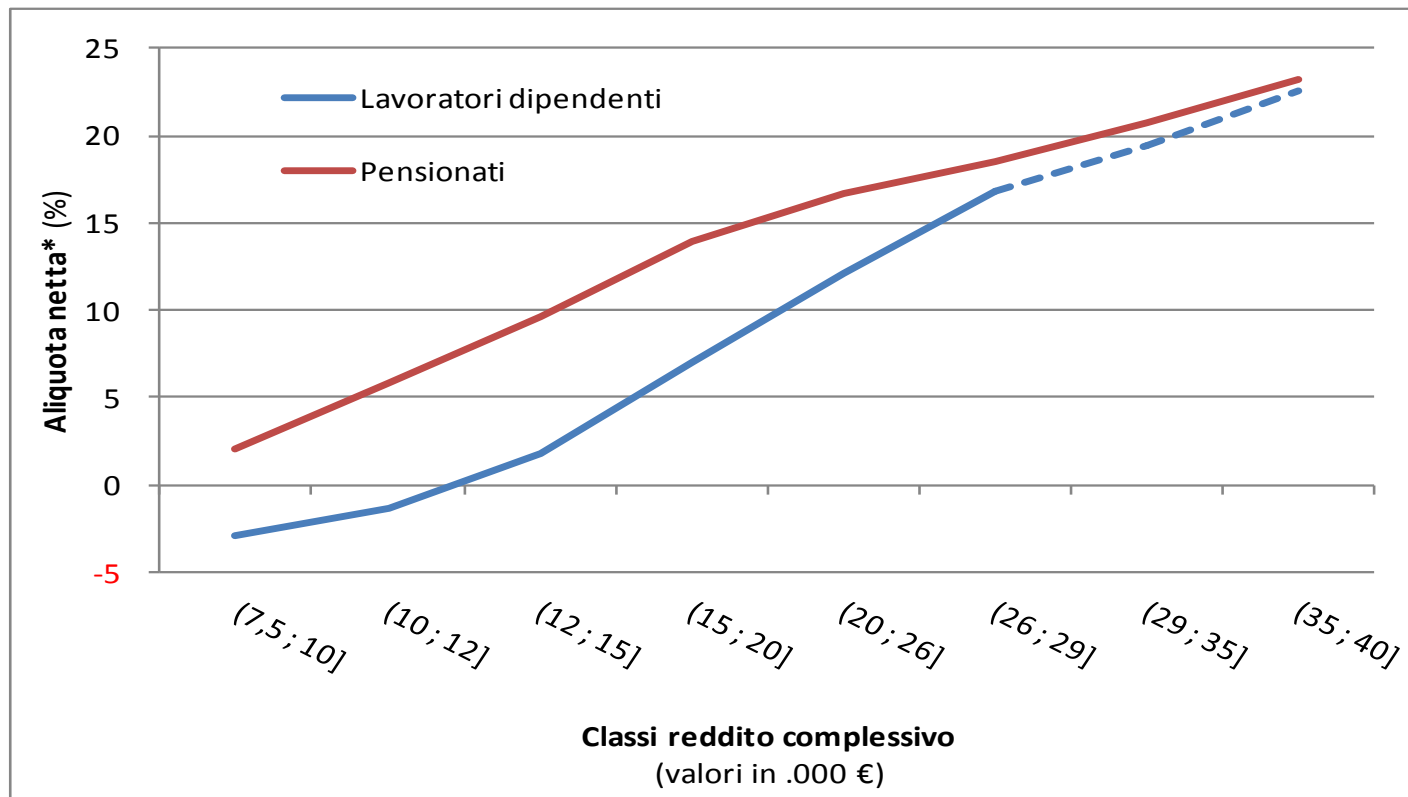
3. Piemonte: variazione % importi medi principali voci Irpef

| Principali voci Irpef | 2014 | Var. % '14/'13 | Var. % '14/'10 |
|---|--------|-------------------|-------------------|
| Reddito complessivo | 21.707 | -3,51 | 1,72 |
| Oneri deducibili | 1.409 | 65,46 | 320,37 |
| Reddito imponibile | 21.218 | -2,62 | 1,48 |
| Imposta lorda | 5.393 | -3,17 | 1,43 |
| Detrazioni familiari a carico | 946 | 2,62 | 19,54 |
| Detrazioni tipologia reddito | 1.180 | 6,46 | 2,96 |
| Oneri detraibili 19% | 225 | -0,41 | -12,95 |
| Detrazioni recupero edilizio e risparmio energetico | 507 | 1,65 | 7,13 |
| Imposta netta | 3.660 | -5,58 | 0,54 |
| Bonus fiscale | 572 | - | - |
| Aliquota netta (%) | 16,03 | -6,94 | -6,00 |
| Addizionali regionali e comunali | 499 | 2,67 | 42,17 |
| Reddito disponibile | 17.728 | -2,25 | 2,18 |
| Inflazione | - | 0,20 | 7,40 |
| Reddito disponibile (a valori 2010) | 16.444 | -2,45 | -5,22 |

I valori in tabella sono riferiti ai soli beneficiari delle diverse agevolazioni.

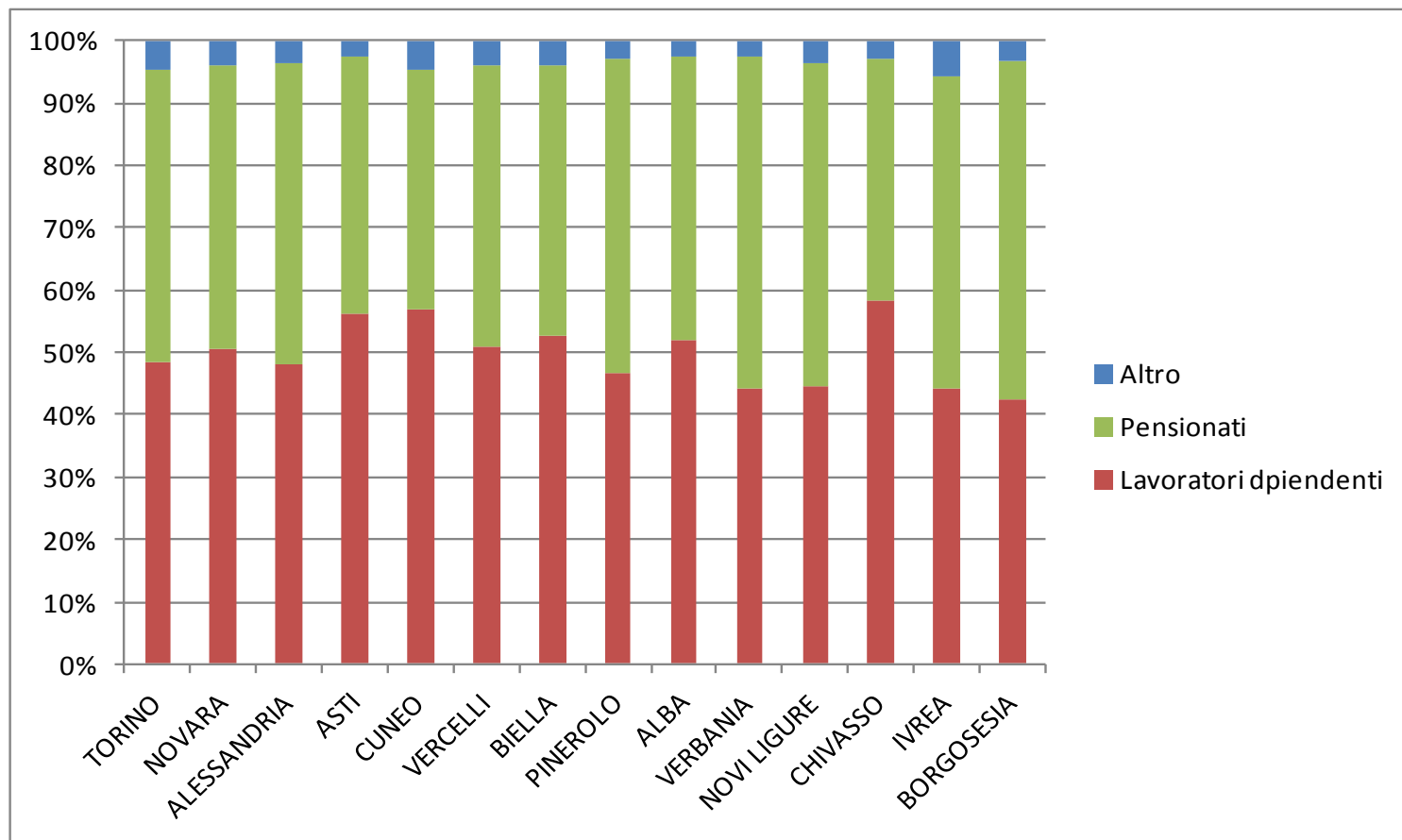
Elaborazione dati Caf Cisl.

4. Piemonte, anno imposta 2014: aliquota netta* per classe e tipologia del reddito



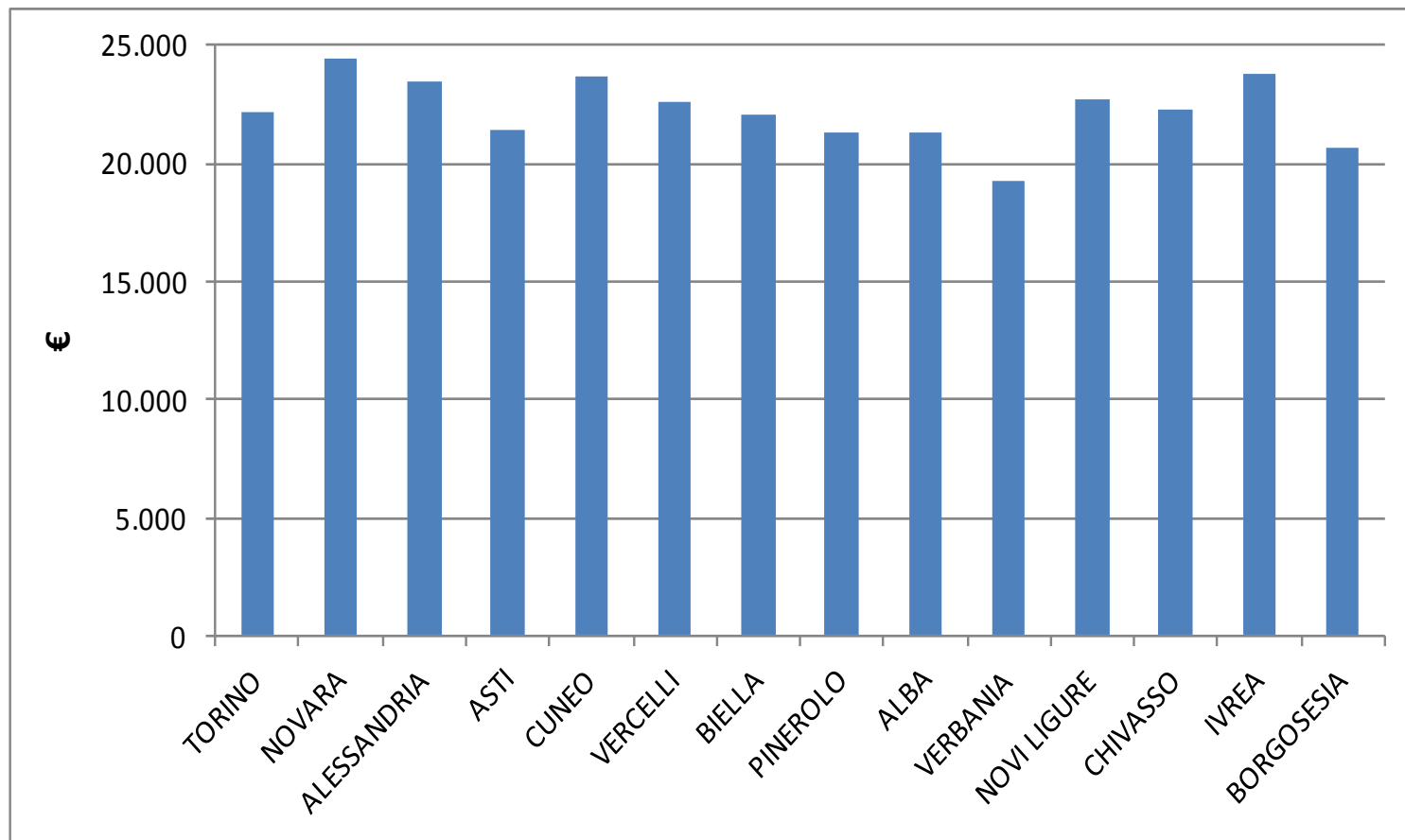
*Calcolata sulla base dell'imposta netta e del bonus fiscale (escludendo le addizionali).
Elaborazione dati Caf Cisl.

5. Dettaglio comuni Piemonte, anno imposta 2014: tipologia contribuenti



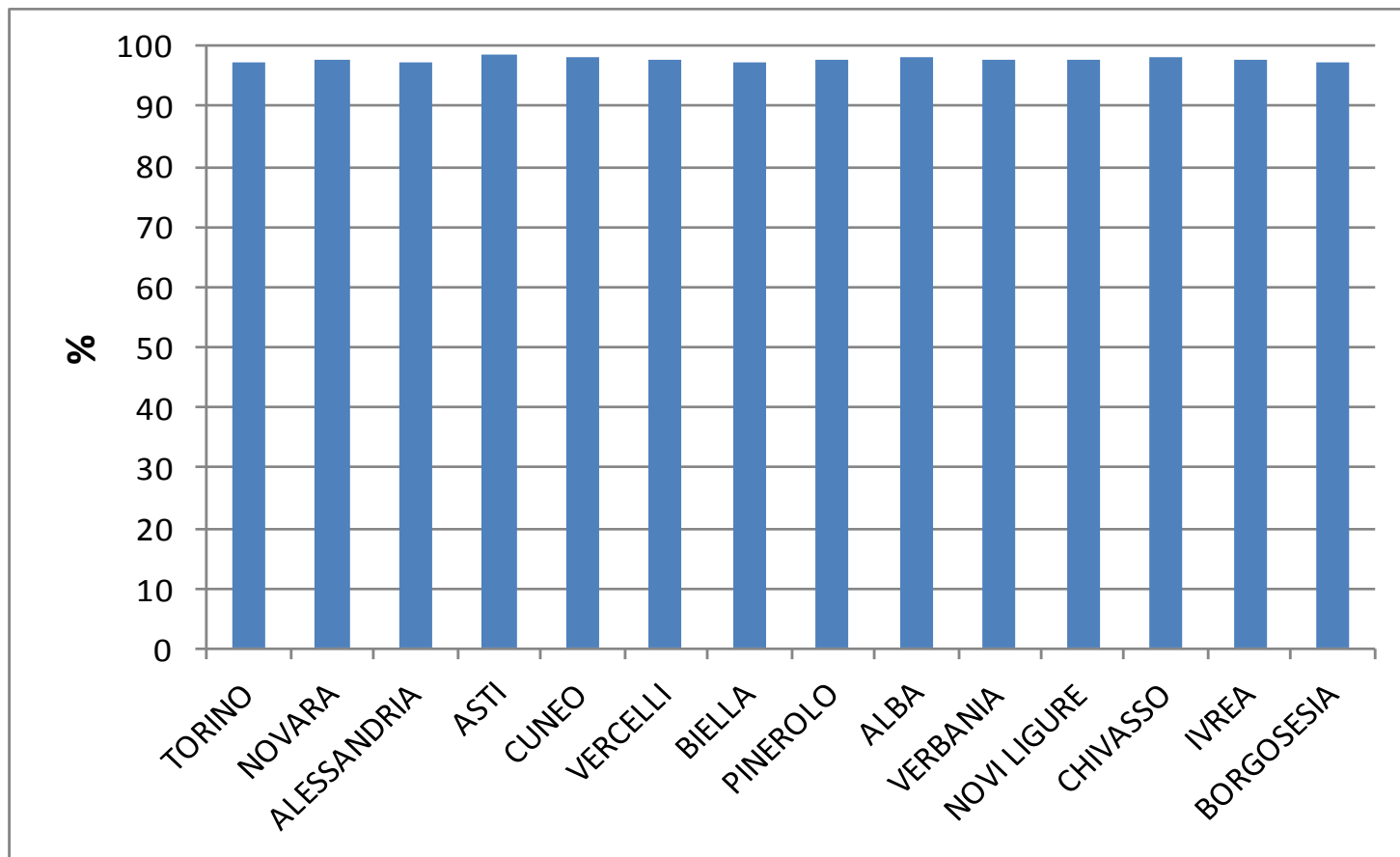
Elaborazione dati Caf Cisl.

6. Dettaglio comuni Piemonte, anno imposta 2014: reddito complessivo



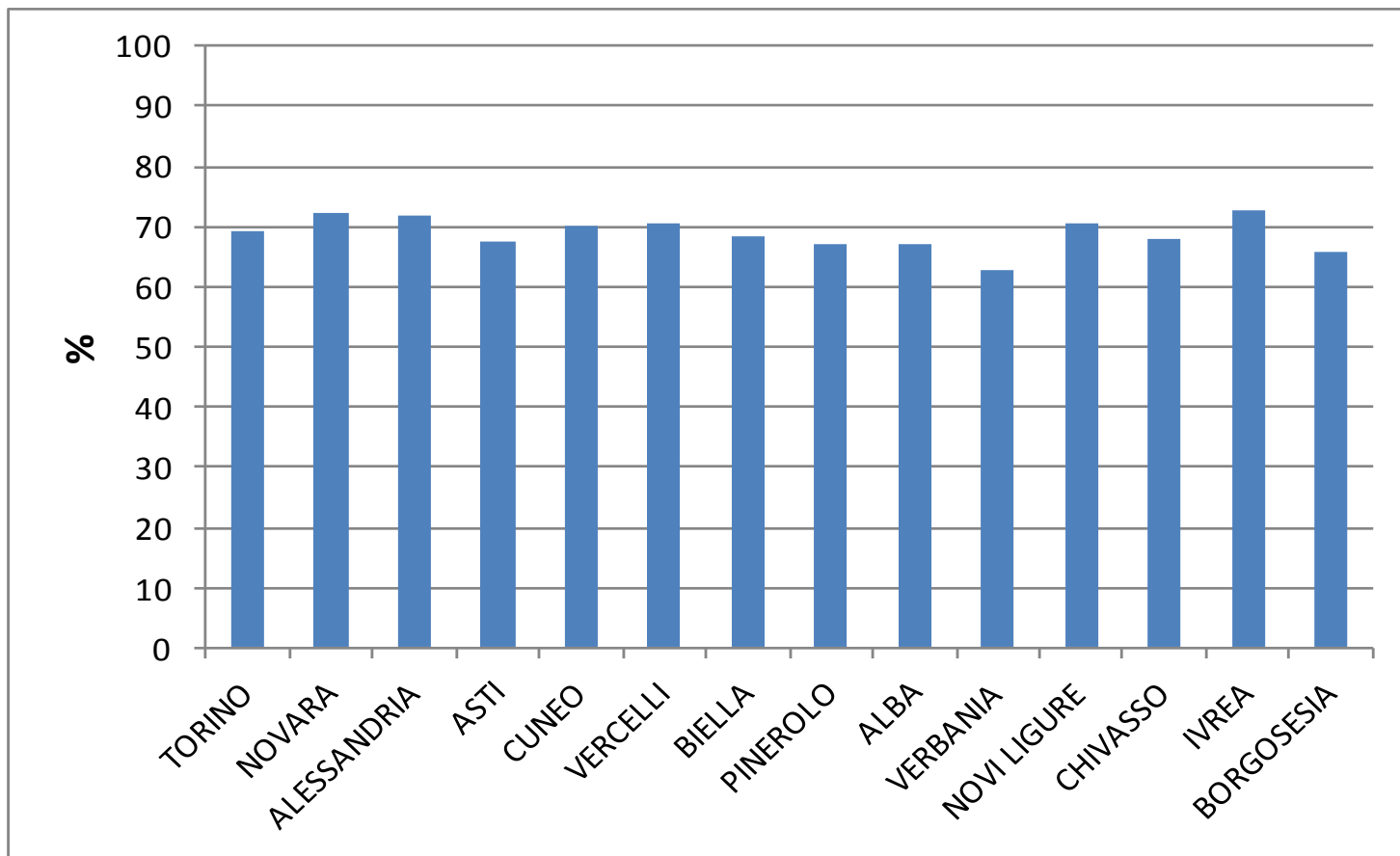
Elaborazione dati Caf Cisl.

7. Dettaglio comuni Piemonte, anno imposta 2014: effetto oneri deducibili



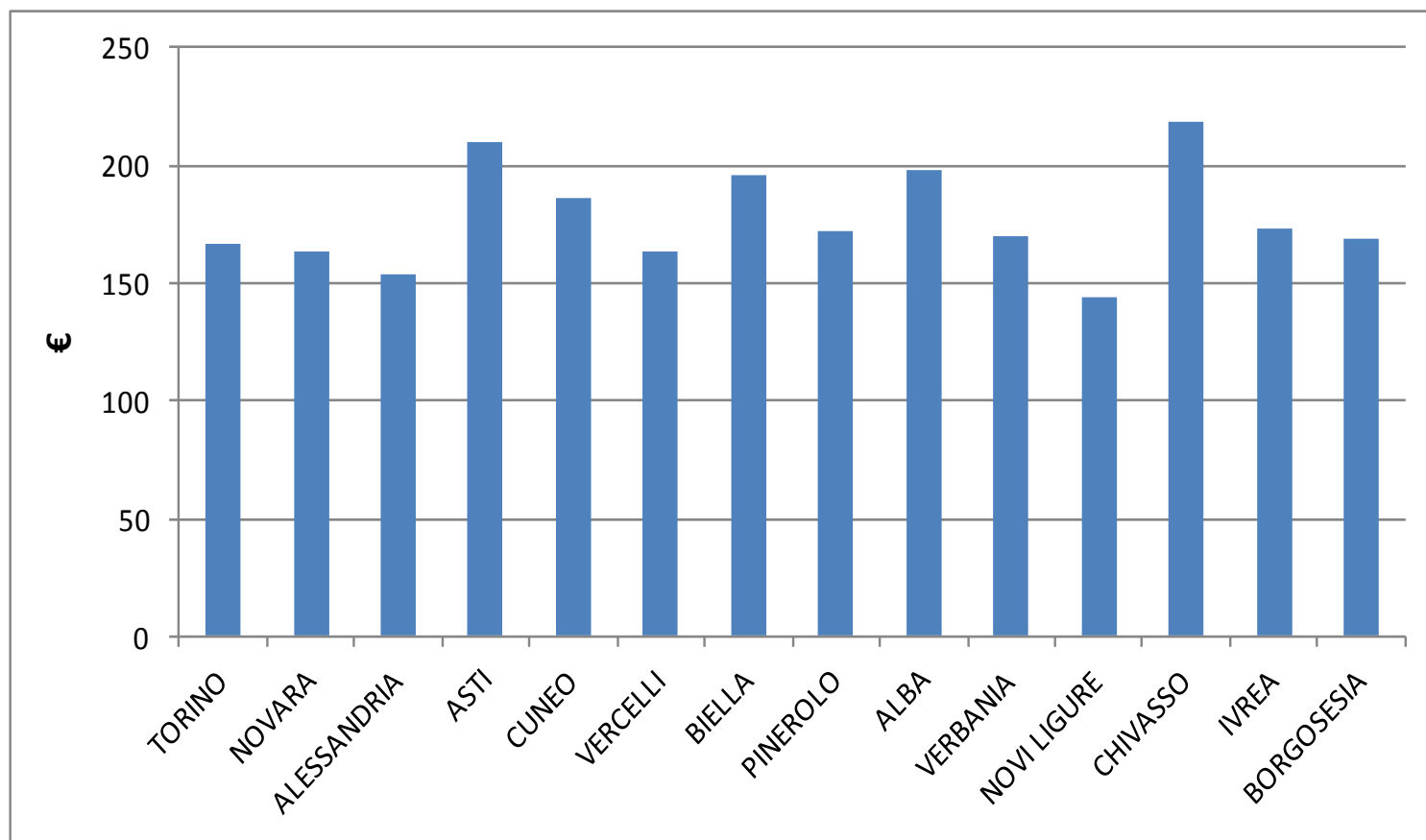
Elaborazione dati Caf Cisl.

8. Dettaglio comuni Piemonte, anno imposta 2014: effetto detrazioni



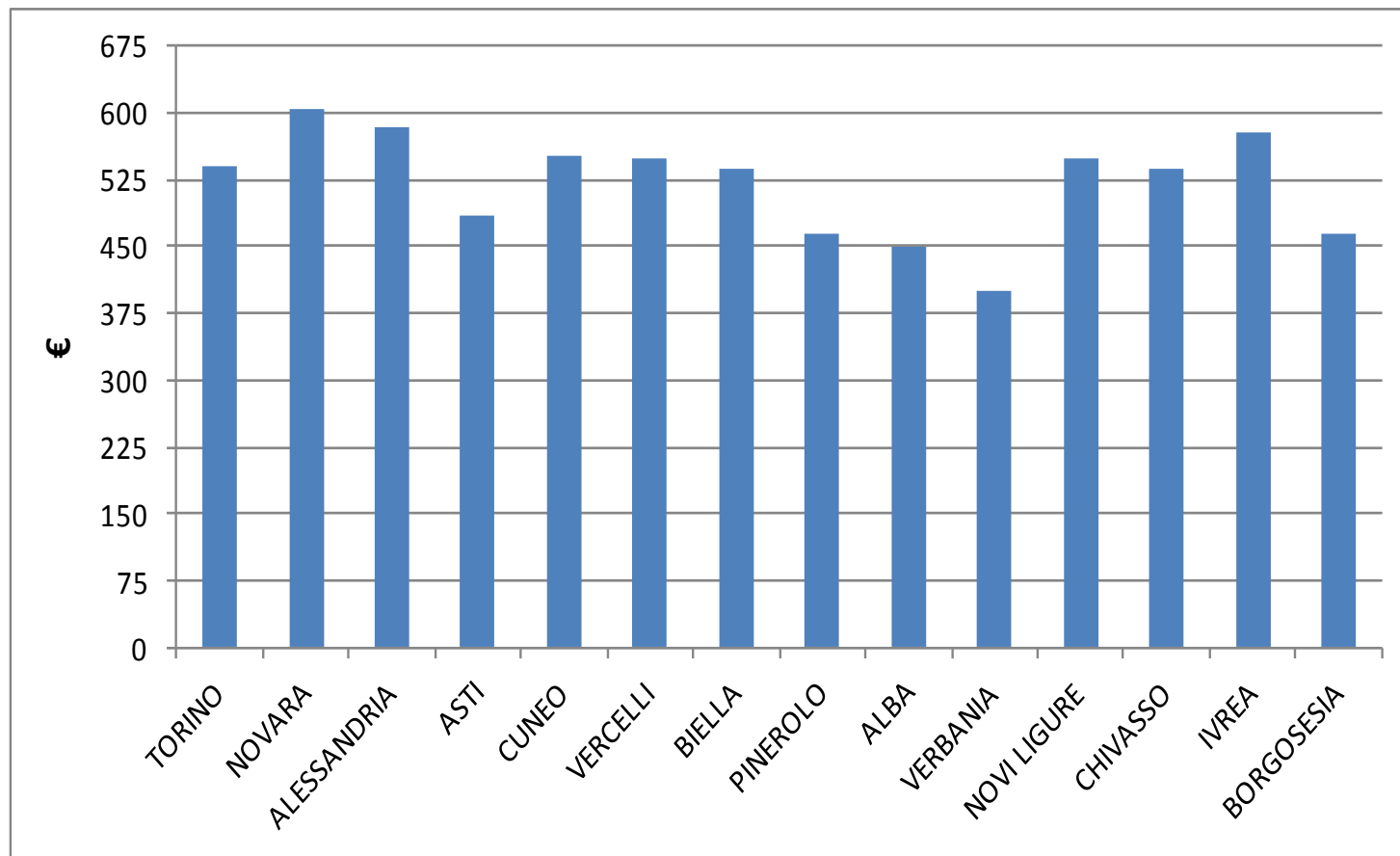
Elaborazione dati Caf Cisl.

9. Dettaglio comuni Piemonte, anno imposta 2014: bonus fiscale



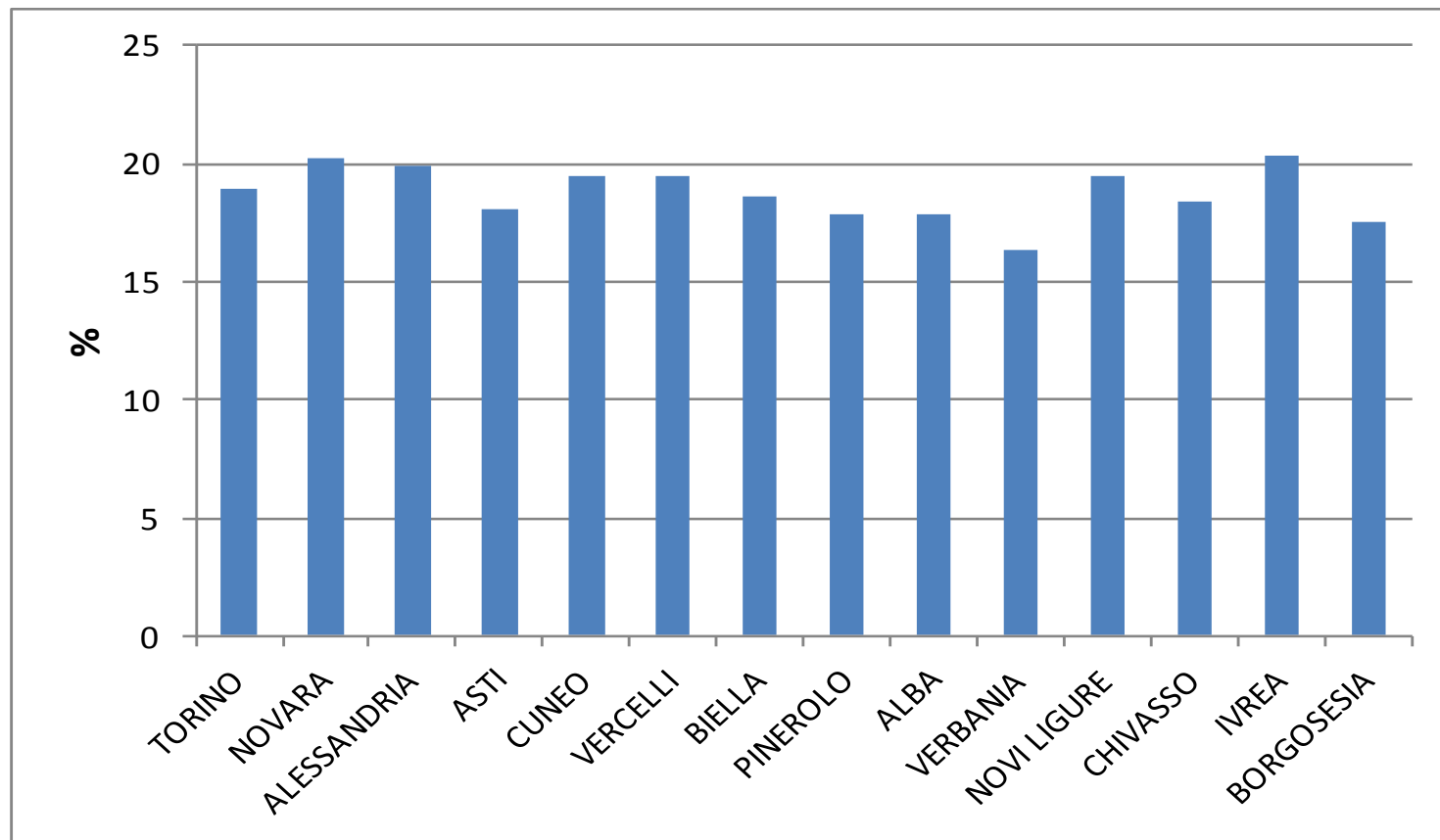
Elaborazione dati Caf Cisl.

10. Dettaglio comuni Piemonte, anno imposta 2014: addizionali locali



Elaborazione dati Caf Cisl.

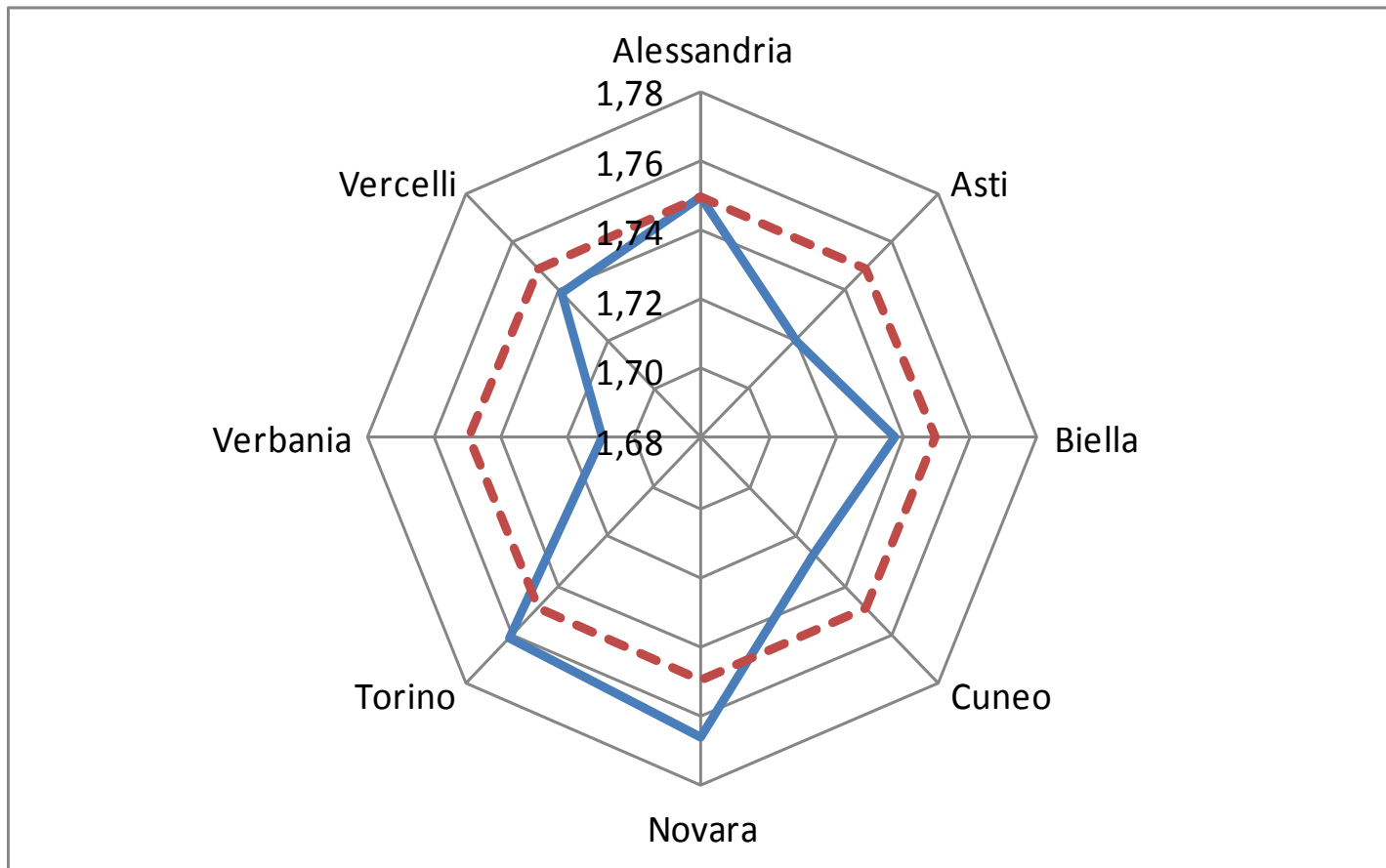
11. Dettaglio comuni Piemonte, anno imposta 2014: aliquota complessiva*



*Così calcolata: $[(\text{imposta netta} + \text{addizionali} - \text{bonus fiscale}) / \text{reddito complessivo}] \%$
Elaborazione dati Caf Cisl.

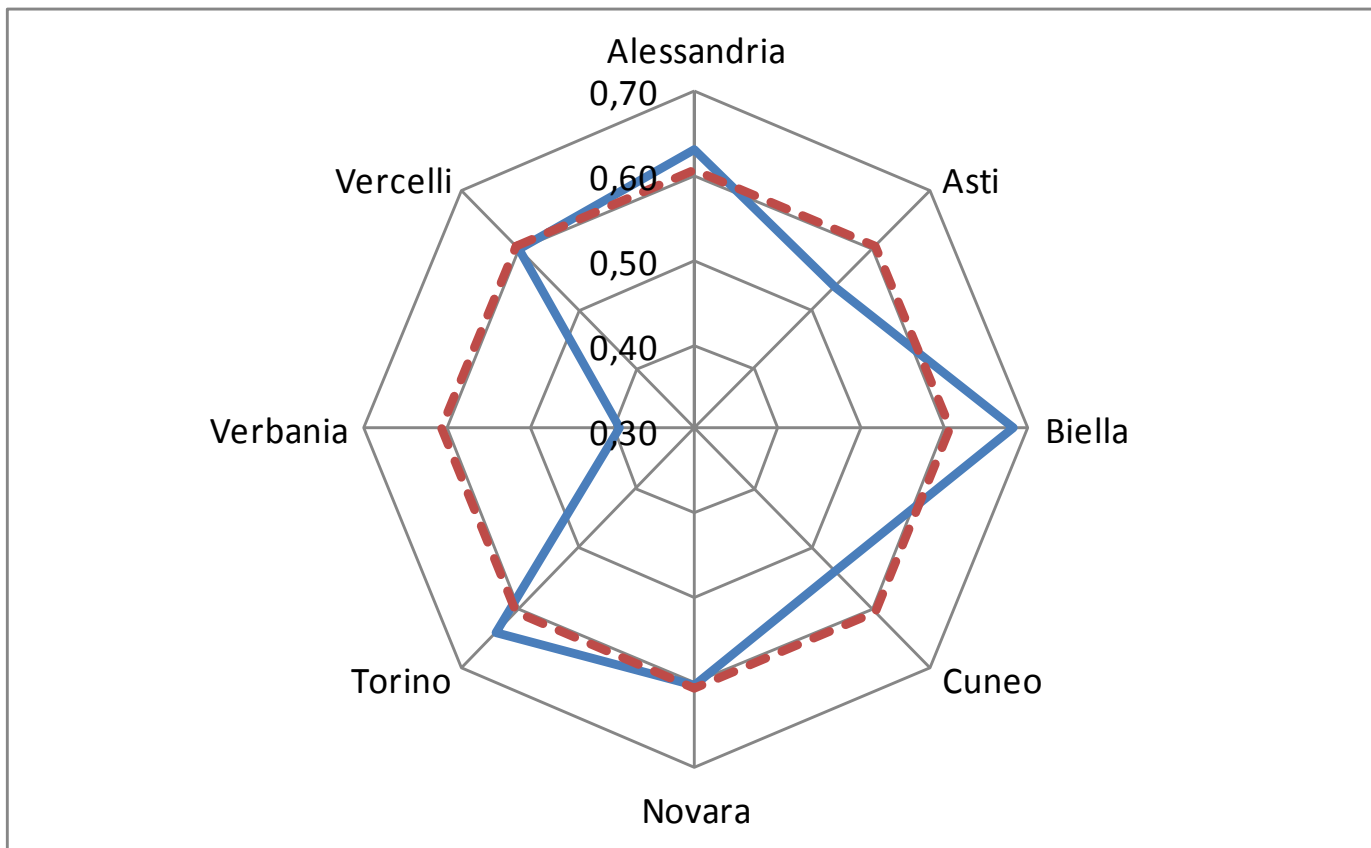
La fiscalità locale per i contribuenti Caf Cisl

12. Piemonte, anno imposta 2014: aliquota effettiva media addizionali regionali



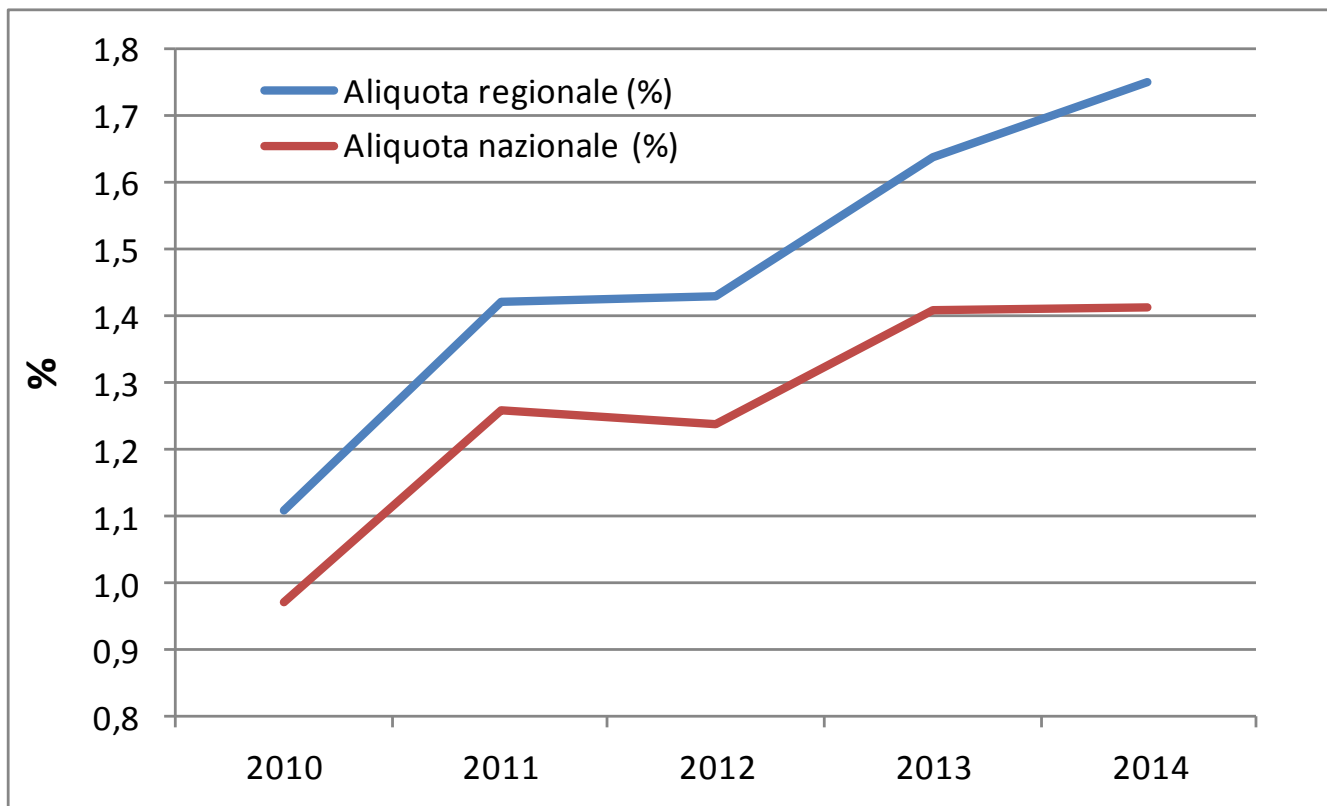
Elaborazione dati Caf Cisl.

13. Piemonte, anno imposta 2014: aliquota effettiva media addizionali comunali



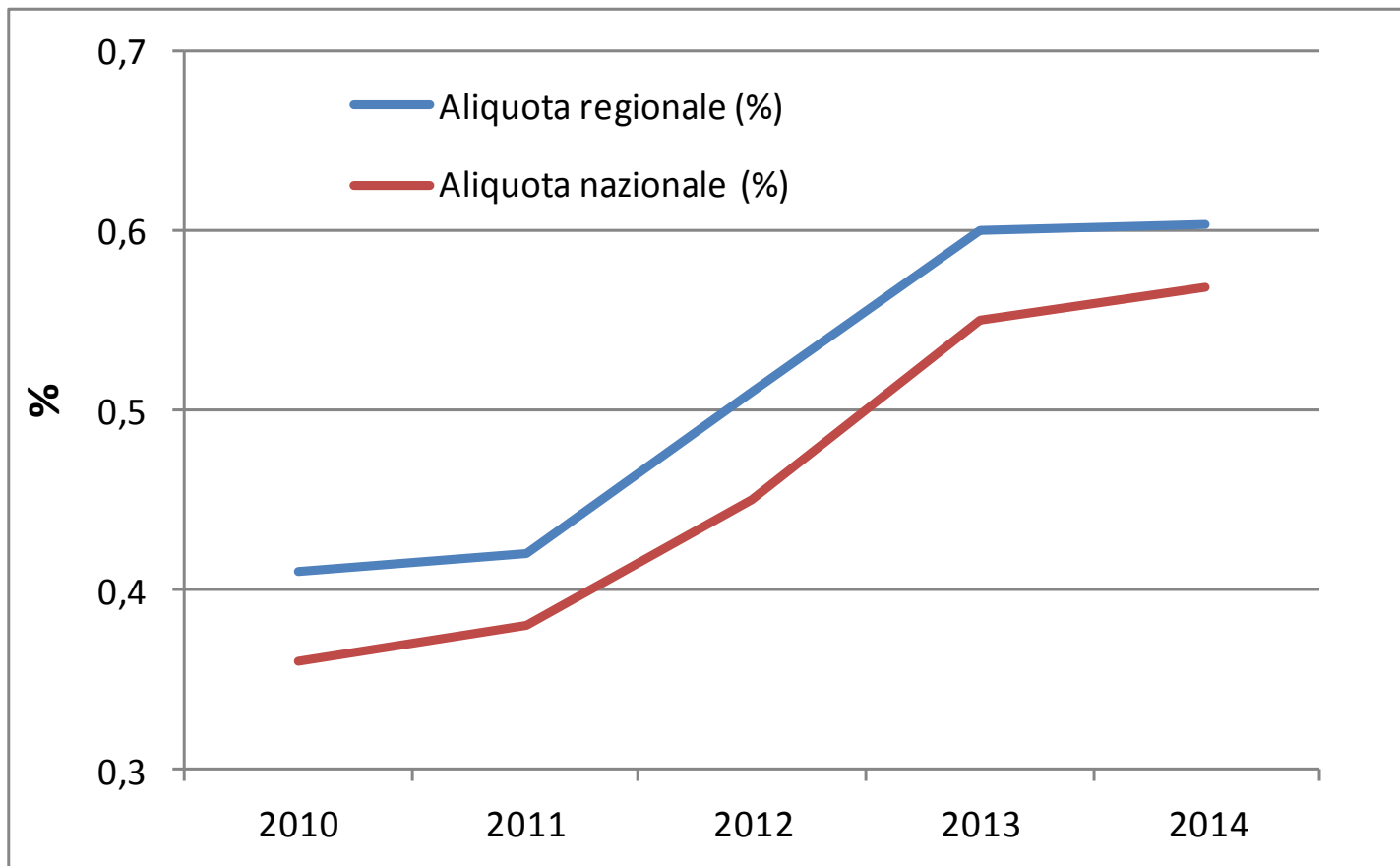
Elaborazione dati Caf Cisl.

14. Periodo 2010-14: confronto Piemonte - Italia aliquote effettive addizionali regionali



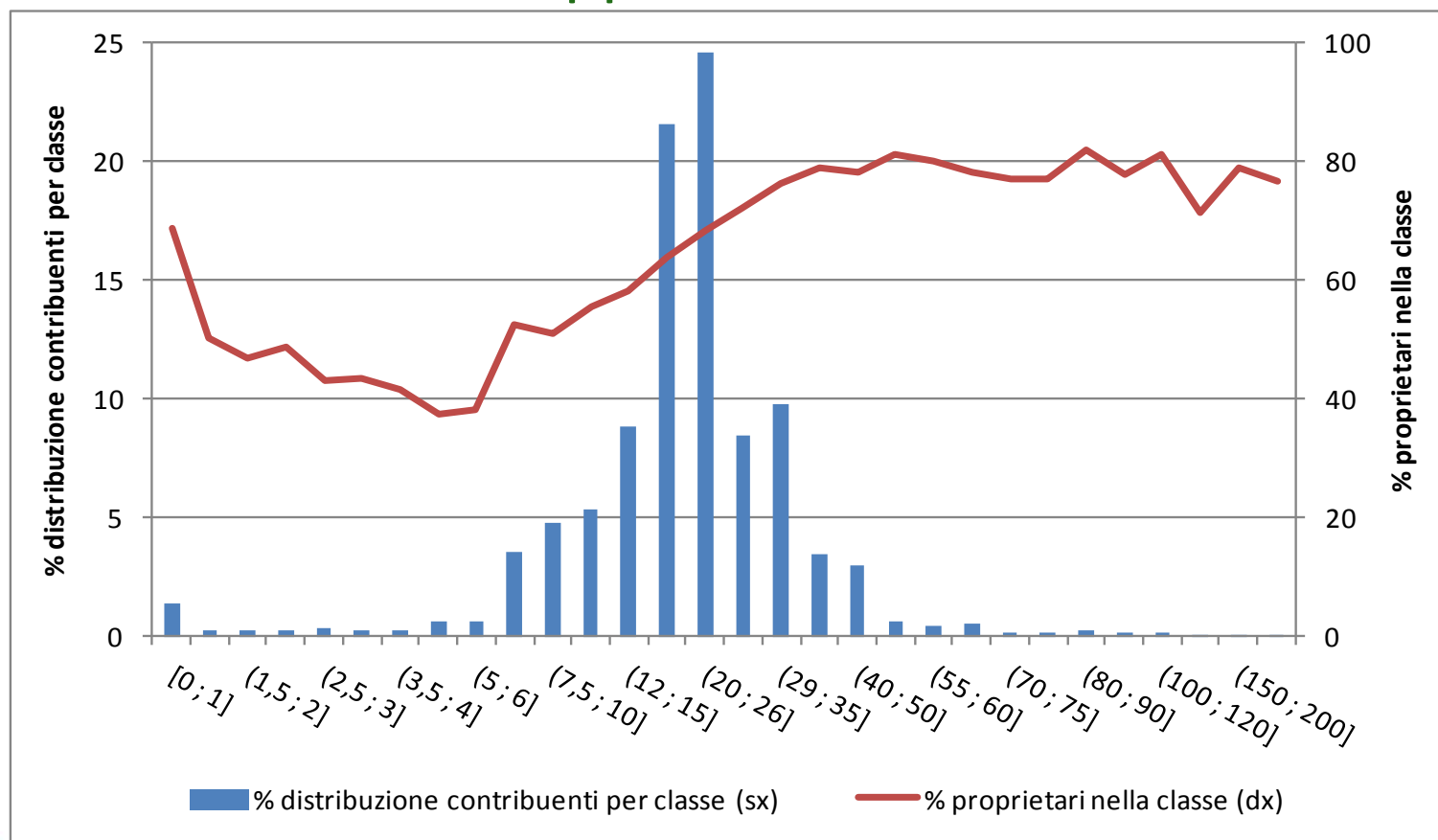
Elaborazione dati Caf Cisl.

15. Periodo 2010-14: confronto Piemonte - Italia aliquote effettive addizionali comunali

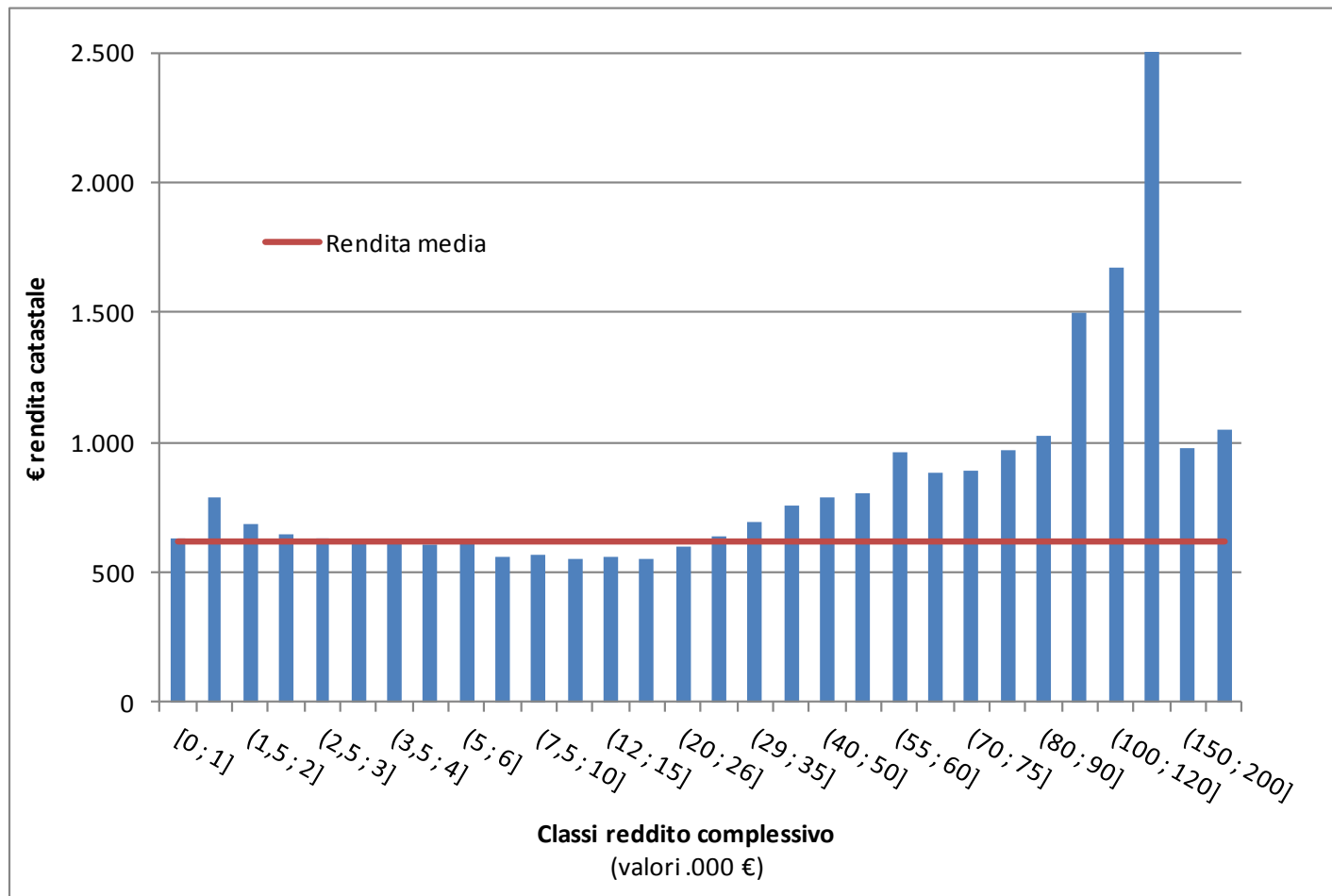


Elaborazione dati Caf Cisl.

16. Piemonte, anno imposta 2014: % proprietari abitazione principale nella classe di reddito d'appartenenza



17. Piemonte, anno imposta 2014: rendita media abitazione principale per classe di reddito del proprietario



18. Piemonte, anno imposta 2014: % dei proprietari di ab. principale e rendita media per tipologia del reddito percepito

| Tipologia del reddito | Proprietari prima casa nella categoria (%) | Rendita media | 1° scenario Tasi* | 2° scenario Tasi** |
|----------------------------|--|---------------|-------------------|--------------------|
| Pensione | 74,8 | 619 | 104 | 260 |
| Lav. dipendente e assimil. | 56,8 | 609 | 102 | 256 |
| Altro | 74,9 | 804 | 135 | 338 |
| Medie | 65,7 | 622 | 104 | 261 |

* Con aliquota dell'1xmille sulla base imponibile, senza detrazioni.

** Con aliquota del 2,5xmille sulla base imponibile, senza detrazioni.

Elaborazione dati Caf Cisl.