

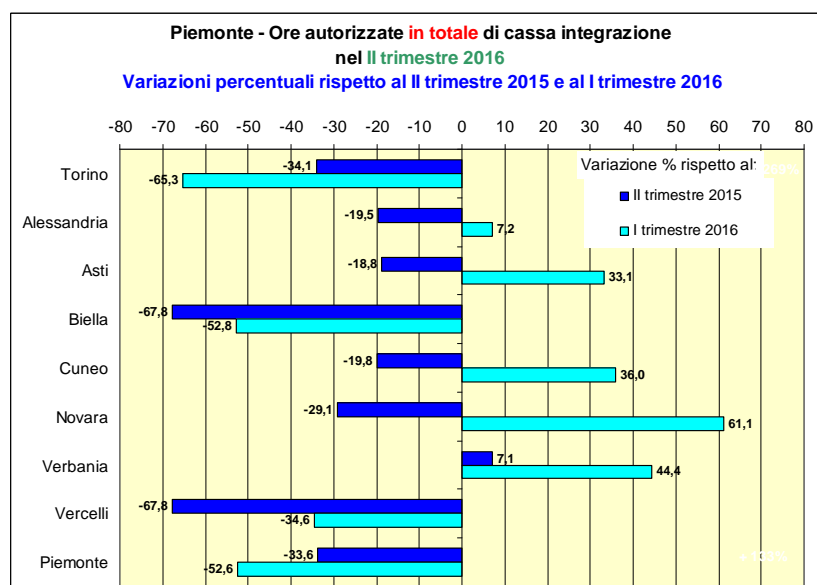
## NOTA SULL'ANDAMENTO TRIMESTRALE DELLE AUTORIZZAZIONI DI CASSA INTEGRAZIONE IN PIEMONTE

### SECONDO TRIMESTRE 2016

Torino, 20 luglio 2015 - a cura di Oscar Bianco – Cisl Piemonte

*le seguenti analisi sono basate sui dati delle ore autorizzate pubblicati dall'Inps  
i grafici allegati sono realizzati per essere stampati a colori*

Nel secondo trimestre 2016 in Piemonte sono state autorizzate complessivamente 16,4 milioni di ore di cassa integrazione (4,35 milioni di ore ad aprile, 7 milioni di ore maggio e 5,08 milioni di ore a giugno). Per ognuno dei tre mesi esaminati si riscontrano sensibili riduzioni rispetto alle ore autorizzate nel 2015, e la riduzione complessiva nel trimestre, rispetto alle ore autorizzate nel secondo trimestre 2015, è pari a oltre il 33%. La riduzione rispetto al II semestre 2015 è riscontrabile per tutte le province piemontesi con l'eccezione della provincia di Verbania, dove si riscontra un lieve aumento delle ore autorizzate, interamente addebitabile alla cassa straordinaria autorizzata per il commercio.



Rispetto al I trimestre 2016 (quando le ore autorizzate in complesso in Piemonte erano state 34,7 milioni) la riduzione complessiva è ancora maggiore (-53,6%), ma va considerato che a gennaio 2016 il dato delle autorizzazioni in Piemonte era stato caratterizzato dall'approvazione della cassa straordinaria per FCA per oltre 15 milioni di ore. Al netto di questo dato, la riduzione del II trimestre 2016 rispetto al primo è assai meno sensibile ed è quantificabile intorno al 15%, con però andamenti diversificati per le varie province: la riduzione riguarda le sole province di Torino (-30% al netto del dato FCA), Vercelli e Biella, mentre le altre province risultano in crescita.

In particolare nel secondo trimestre 2016, rispetto al primo, risultano in crescita le autorizzazioni per la cassa integrazione ordinaria nell'edilizia (+ 600 mila ore) e le autorizzazioni per la cassa straordinaria nell'artigianato e nel commercio (complessivamente circa 500 mila ore), mentre risultano, anche al netto del dato FCA, in forte riduzione le ore di cassa straordinaria autorizzate per l'industria (risultano stabili invece le ore di CIGO - poco più di 4 milioni di ore nel trimestre).

Ad **Alessandria** si nota un picco di autorizzazioni di cassa straordinaria per l'industria (600 mila ore) a Giugno che rende non positivo l'andamento tendenziale; al contrario ad **Asti** il dato di giugno è molto positivo, ma arriva dopo due mesi con forti richieste per l'industria; il dato di **Biella** è molto basso, e per il terzo trimestre consecutivo siamo su valori di richieste inferiori a quelli di prima dell'inizio della crisi generalizzata (autunno 2008); il dato di **Cuneo** è ormai tendenzialmente stabile da quattro trimestri ma quello del II trimestre 2016 non è certo il migliore per questo lasso di tempo; a **Novara** il dato trimestrale fa segnare una certa crescita rispetto al trimestre precedente, ma rimane uno dei migliori dall'inizio della crisi, A **Torino** le ore complessivamente autorizzate sono state intorno ai 10 milioni, con un deciso miglioramento rispetto al I trimestre (anche la netto del dato FCA), ma su valori superiori a quelli degli ultimi due trimestri del 2015; come detto la crescita rilevabile a **Verbania** è interamente dovuta ad un anomalo dato di autorizzazioni di cassa straordinaria nel commercio a giugno; a **Vercelli** il dato del primo trimestre 2016 è il migliore dall'inizio della crisi.

## CASSA INTEGRAZIONE - ORE AUTORIZZATE IN PIEMONTE

Piemonte 2015		gen-15	feb-15	mar-15	apr-15	mag-15	giu-15	lug-15	ago-15	set-15	ott-15	nov-15	dic-15	Totale 2015
Ordinaria	Industria	1.711.255	3.050.791	3.100.160	2.278.077	3.612.788	2.937.576	1.884.592	672.647	3.006.339	1.472.359	304.349	1.053.001	25.083.934
Ordinaria	Edilizia	369.789	473.546	529.143	485.180	489.882	386.289	312.090	19.002	354.046	139.493	38.068	176.952	3.773.480
<i>Ordinaria</i>	<i>Totale</i>	<i>2.081.044</i>	<i>3.524.337</i>	<i>3.629.303</i>	<i>2.763.257</i>	<i>4.102.670</i>	<i>3.323.865</i>	<i>2.196.682</i>	<i>691.649</i>	<i>3.360.385</i>	<i>1.611.852</i>	<i>342.417</i>	<i>1.229.953</i>	<i>28.857.414</i>
Straordinaria	Industria	2.725.494	7.621.536	3.108.231	4.411.037	4.810.840	1.829.962	1.783.090	1.361.982	2.189.124	3.104.338	5.252.605	1.642.674	39.840.913
Straordinaria	Edilizia	18.846	71.616	409.493	205.854	52.829	10.055	12.801	3.374	590.242	287.587	128.956	234.978	2.026.631
Straordinaria	Artigianato	0	0	0	0	0	0	0	0	0	0	0	0	0
Straordinaria	Commercio	86.752	290.821	207.737	59.500	582.419	303.595	249.008	941.527	182.926	417.746	54.052	16.189	3.392.272
Straordinaria	Settori vari	20.800	0	0	0	0	0	0	0	0	20.280	0	0	41.080
<i>Straordinaria</i>	<i>Totale</i>	<i>2.851.892</i>	<i>7.983.973</i>	<i>3.725.461</i>	<i>4.676.391</i>	<i>5.446.088</i>	<i>2.143.612</i>	<i>2.044.899</i>	<i>2.306.883</i>	<i>2.962.292</i>	<i>3.829.951</i>	<i>5.435.613</i>	<i>1.893.841</i>	<i>45.300.896</i>
Deroga	Industria	79.181	0	184.901	148.194	6.429	245.961	17.874	146.655	145.467	56.669	46.271	13.264	1.090.866
Deroga	Edilizia	32.287	424	226.769	95.417	1.265	170.952	15.887	41.120	18.153	11.895	10.579	2.352	627.100
Deroga	Artigianato	79.448	5.726	503.181	266.109	6.897	518.610	157.429	326.662	185.148	70.862	97.655	53.929	2.271.656
Deroga	Commercio	94.413	334.134	455.585	322.367	38.142	468.995	83.473	233.000	126.931	78.856	56.864	38.583	2.331.343
Deroga	Settori vari	0	0	11.058	8.143	0	10.190	538	3.983	2.093	1.236	1.384	0	38.625
<i>Deroga</i>	<i>Totale</i>	<i>285.329</i>	<i>340.284</i>	<i>1.381.494</i>	<i>840.230</i>	<i>52.733</i>	<i>1.414.708</i>	<i>275.201</i>	<i>751.420</i>	<i>477.792</i>	<i>219.518</i>	<i>212.753</i>	<i>108.128</i>	<i>6.359.590</i>
<b>Totale</b>		<b>5.218.265</b>	<b>11.848.594</b>	<b>8.736.258</b>	<b>8.279.878</b>	<b>9.601.491</b>	<b>6.882.185</b>	<b>4.516.782</b>	<b>3.749.952</b>	<b>6.800.469</b>	<b>5.661.321</b>	<b>5.990.783</b>	<b>3.231.922</b>	<b>80.517.900</b>
<i>Artigianato: CIGS + Deroga</i>		<i>79.448</i>	<i>5.726</i>	<i>503.181</i>	<i>266.109</i>	<i>6.897</i>	<i>518.610</i>	<i>157.429</i>	<i>326.662</i>	<i>185.148</i>	<i>70.862</i>	<i>97.655</i>	<i>53.929</i>	<i>2.271.656</i>
<i>Commercio: CIGS + Deroga</i>		<i>181.165</i>	<i>624.955</i>	<i>663.322</i>	<i>381.867</i>	<i>620.561</i>	<i>772.590</i>	<i>332.481</i>	<i>1.174.527</i>	<i>309.857</i>	<i>496.602</i>	<i>110.916</i>	<i>54.772</i>	<i>5.723.615</i>
<i>Edilizia: CIGS + Deroga</i>		<i>51.133</i>	<i>72.040</i>	<i>636.262</i>	<i>301.271</i>	<i>54.094</i>	<i>181.007</i>	<i>28.688</i>	<i>44.494</i>	<i>608.395</i>	<i>299.482</i>	<i>139.535</i>	<i>237.330</i>	<i>2.653.731</i>
<i>Totale industria</i>		<i>4.515.930</i>	<i>10.672.327</i>	<i>6.393.292</i>	<i>6.837.308</i>	<i>8.430.057</i>	<i>5.013.499</i>	<i>3.685.556</i>	<i>2.181.284</i>	<i>5.340.930</i>	<i>4.633.366</i>	<i>5.603.225</i>	<i>2.708.939</i>	<i>66.015.713</i>
<i>Totale CIGS+ Deroga</i>		<i>3.137.221</i>	<i>8.324.257</i>	<i>5.106.955</i>	<i>5.516.621</i>	<i>5.498.821</i>	<i>3.558.320</i>	<i>2.320.100</i>	<i>3.058.303</i>	<i>3.440.084</i>	<i>4.049.469</i>	<i>5.648.366</i>	<i>2.001.969</i>	<i>51.660.486</i>

Piemonte 2016		gen-16	feb-16	mar-16	apr-16	mag-16	giu-16	lug-16	ago-16	set-16	ott-16	nov-16	dic-16	Totale 2016
Ordinaria	Industria	209.829	2.098.627	1.736.928	1.020.835	1.409.649	1.690.827							8.166.695
Ordinaria	Edilizia	19.659	121.072	265.830	289.889	369.641	390.834							1.456.925
<i>Ordinaria</i>	<i>Totale</i>	<i>229.488</i>	<i>2.219.699</i>	<i>2.002.758</i>	<i>1.310.724</i>	<i>1.779.290</i>	<i>2.081.661</i>							<i>9.623.620</i>
Straordinaria	Industria	20.812.874	2.854.621	4.824.979	2.629.376	5.020.722	1.696.282							37.838.854
Straordinaria	Edilizia	10.062	8.109	41.718	4.876	6.102	149.230							220.097
Straordinaria	Artigianato	0	0	0	0	14.671	227.796							242.467
Straordinaria	Commercio	162.796	230.353	743.829	373.176	164.946	892.123							2.567.223
Straordinaria	Settori vari	0	0	0	18.720	0	2.043							20.763
<i>Straordinaria</i>	<i>Totale</i>	<i>20.985.732</i>	<i>3.093.083</i>	<i>5.610.526</i>	<i>3.026.148</i>	<i>5.206.441</i>	<i>2.967.474</i>							<i>40.889.404</i>
Deroga	Industria	13.379	54.230	5.828	2.330	0	3.696							79.463
Deroga	Edilizia	15.828	11.230	597	0	0	0							27.655
Deroga	Artigianato	63.288	166.535	26.534	7.954	3.806	0							268.117
Deroga	Commercio	38.507	104.792	23.918	15.008	12.634	23.813							218.672
Deroga	Settori vari	612	955	0	72	0	0							1.639
<i>Deroga</i>	<i>Totale</i>	<i>131.614</i>	<i>337.742</i>	<i>56.877</i>	<i>25.364</i>	<i>16.440</i>	<i>27.509</i>							<i>595.546</i>
<b>Totale</b>		<b>21.346.834</b>	<b>5.650.524</b>	<b>7.670.161</b>	<b>4.362.236</b>	<b>7.002.171</b>	<b>5.076.644</b>							<b>51.108.570</b>
<i>Artigianato: CIGS + Deroga</i>		<i>63.288</i>	<i>166.535</i>	<i>26.534</i>	<i>7.954</i>	<i>18.477</i>	<i>227.796</i>	<i>0</i>	<i>0</i>	<i>0</i>	<i>0</i>	<i>0</i>	<i>0</i>	<i>510.584</i>
<i>Commercio: CIGS + Deroga</i>		<i>201.303</i>	<i>335.145</i>	<i>767.747</i>	<i>388.184</i>	<i>177.580</i>	<i>915.936</i>	<i>0</i>	<i>0</i>	<i>0</i>	<i>0</i>	<i>0</i>	<i>0</i>	<i>2.785.895</i>
<i>Edilizia: CIGS + Deroga</i>		<i>25.890</i>	<i>19.339</i>	<i>42.315</i>	<i>4.876</i>	<i>6.102</i>	<i>149.230</i>	<i>0</i>	<i>0</i>	<i>0</i>	<i>0</i>	<i>0</i>	<i>0</i>	<i>247.752</i>
<i>Totale industria</i>		<i>21.036.082</i>	<i>5.007.478</i>	<i>6.567.735</i>	<i>3.652.541</i>	<i>6.430.371</i>	<i>3.390.805</i>	<i>0</i>	<i>0</i>	<i>0</i>	<i>0</i>	<i>0</i>	<i>0</i>	<i>46.085.012</i>
<i>Totale CIGS+ Deroga</i>		<i>21.117.346</i>	<i>3.430.825</i>	<i>5.667.403</i>	<i>3.051.512</i>	<i>5.222.881</i>	<i>2.994.983</i>	<i>0</i>	<i>0</i>	<i>0</i>	<i>0</i>	<i>0</i>	<i>0</i>	<i>41.484.950</i>

**REGIONE PIEMONTE - TOTALE ore cassa integrazione autorizzate TUTTI I SETTORI**

<b>ANNO 2013</b>	Gennaio	Febbraio	Marzo	Aprile	Maggio	Giugno	Luglio	Agosto	Settembre	Ottobre	Novembre	Dicembre	Totale
Torino	6.980.900	6.606.395	8.675.271	5.756.839	5.657.629	6.706.569	4.332.919	2.136.067	4.766.607	7.228.050	16.021.386	3.657.007	78.525.639
Alessandria	1.390.574	749.334	1.031.005	1.029.235	804.365	909.369	611.342	607.017	929.467	889.283	1.197.059	696.962	10.845.012
Asti	227.594	649.848	443.749	774.467	731.850	232.450	162.483	288.966	273.606	270.344	149.030	143.748	4.348.135
Biella	425.684	237.951	481.408	696.609	456.442	379.397	346.292	218.385	264.361	522.119	229.316	266.355	4.524.319
Cuneo	1.921.697	623.459	1.178.163	1.120.287	864.303	908.496	888.880	1.166.843	1.557.389	637.927	1.152.455	880.314	12.900.213
Novara	1.121.988	618.836	1.246.662	944.593	729.579	687.530	717.308	653.521	1.260.747	995.354	751.241	492.320	10.219.679
Verbania	57.952	170.182	210.310	482.008	144.499	166.663	435.859	109.261	27.722	309.587	229.528	205.079	2.548.650
Vercelli	247.045	686.869	425.112	580.683	424.104	918.147	378.182	88.039	1.083.235	591.989	757.242	476.467	6.657.114
<b>Totale</b>	<b>12.373.434</b>	<b>10.342.874</b>	<b>13.691.680</b>	<b>11.384.721</b>	<b>9.812.771</b>	<b>10.908.621</b>	<b>7.873.265</b>	<b>5.268.099</b>	<b>10.163.134</b>	<b>11.444.653</b>	<b>20.487.257</b>	<b>6.818.252</b>	<b>130.568.761</b>

<b>ANNO 2014</b>	Gennaio	Febbraio	Marzo	Aprile	Maggio	Giugno	Luglio	Agosto	Settembre	Ottobre	Novembre	Dicembre	Totale
Torino	5.593.973	5.260.276	6.187.460	6.495.133	4.051.684	4.308.612	4.068.650	17.118.536	6.400.439	6.202.800	4.384.673	3.013.240	73.085.476
Alessandria	849.678	709.598	944.894	1.047.127	1.197.293	251.538	584.335	246.610	1.132.871	632.504	681.336	596.239	8.874.023
Asti	223.288	178.281	378.483	226.374	356.897	312.501	147.961	104.890	440.847	410.658	178.715	158.667	3.117.562
Biella	410.367	401.176	240.679	326.099	850.489	208.019	157.635	80.645	956.100	263.613	222.680	145.576	4.263.078
Cuneo	580.558	693.224	1.311.976	821.266	1.817.143	155.170	944.039	418.096	1.458.314	711.248	481.501	575.892	9.968.427
Novara	752.775	773.187	1.363.244	144.685	1.410.097	1.027.415	674.047	383.792	1.250.265	693.809	1.144.359	575.753	10.193.428
Verbania	270.916	294.665	395.358	256.067	125.614	238.568	163.896	18.250	297.200	85.373	223.868	142.807	2.512.582
Vercelli	646.392	490.811	323.021	712.610	1.351.977	139.549	712.320	151.245	374.995	566.850	345.663	150.718	5.966.151
<b>Totale</b>	<b>9.327.947</b>	<b>8.801.218</b>	<b>11.145.115</b>	<b>10.029.361</b>	<b>11.161.193</b>	<b>6.641.372</b>	<b>7.452.883</b>	<b>18.522.064</b>	<b>12.311.031</b>	<b>9.566.855</b>	<b>7.662.795</b>	<b>5.358.892</b>	<b>117.980.726</b>

<b>ANNO 2015</b>	Gennaio	Febbraio	Marzo	Aprile	Maggio	Giugno	Luglio	Agosto	Settembre	Ottobre	Novembre	Dicembre	Totale
Torino	2.197.449	7.727.933	5.401.270	5.248.435	5.825.815	4.229.344	2.302.546	2.089.502	4.142.152	3.376.574	2.896.201	1.603.502	47.040.723
Alessandria	801.379	711.469	969.685	746.866	493.219	752.863	213.816	136.611	622.091	868.515	894.089	327.984	7.538.587
Asti	123.966	504.652	294.763	274.446	439.539	280.529	224.827	83.091	414.250	395.857	316.068	9.878	3.361.866
Biella	216.549	381.087	147.524	270.234	64.669	403.510	54.979	212.207	441.085	38.713	97.841	116.753	2.445.151
Cuneo	484.559	749.515	833.169	476.676	1.074.277	184.579	846.191	190.248	355.705	190.536	529.186	432.427	6.347.068
Novara	761.060	1.369.975	334.057	533.286	556.510	675.203	505.286	779.719	384.969	444.956	435.036	671.508	7.451.565
Verbania	293.194	296.734	146.957	124.959	142.517	183.342	137.051	159.311	131.858	264.815	55.033	15.012	1.950.783
Vercelli	340.109	107.229	608.833	604.976	1.004.945	172.815	232.086	99.263	308.359	81.355	767.329	54.858	4.382.157
<b>Piemonte</b>	<b>5.218.265</b>	<b>11.848.594</b>	<b>8.736.258</b>	<b>8.279.878</b>	<b>9.601.491</b>	<b>6.882.185</b>	<b>4.516.782</b>	<b>3.749.952</b>	<b>6.800.469</b>	<b>5.661.321</b>	<b>5.990.783</b>	<b>3.231.922</b>	<b>80.517.900</b>

<b>ANNO 2016</b>	Gennaio	Febbraio	Marzo	Aprile	Maggio	Giugno	Luglio	Agosto	Settembre	Ottobre	Novembre	Dicembre	Totale
Torino	20.681.284	3.519.735	4.847.177	2.399.328	5.131.039	2.561.115							39.139.678
Alessandria	78.827	757.605	660.200	264.225	430.203	909.915							3.100.975
Asti	17.627	21.771	567.094	374.218	315.108	118.107							1.413.925
Biella	96.128	264.414	143.408	64.419	65.614	107.661							741.644
Cuneo	49.504	327.064	646.454	518.621	313.199	559.239							2.414.081
Novara	37.132	451.710	288.413	334.377	410.858	506.948							2.029.438
Verbania	214.753	32.916	86.580	137.247	158.391	187.060							816.947
Vercelli	171.579	275.309	430.835	269.801	177.759	126.599							1.451.882
<b>Piemonte</b>	<b>21.346.834</b>	<b>5.650.524</b>	<b>7.670.161</b>	<b>4.362.236</b>	<b>7.002.171</b>	<b>5.076.644</b>	<b>0</b>	<b>0</b>	<b>0</b>	<b>0</b>	<b>0</b>	<b>0</b>	<b>51.108.570</b>

**REGIONE PIEMONTE - TOTALE ore cassa integrazione autorizzate nell'INDUSTRIA**

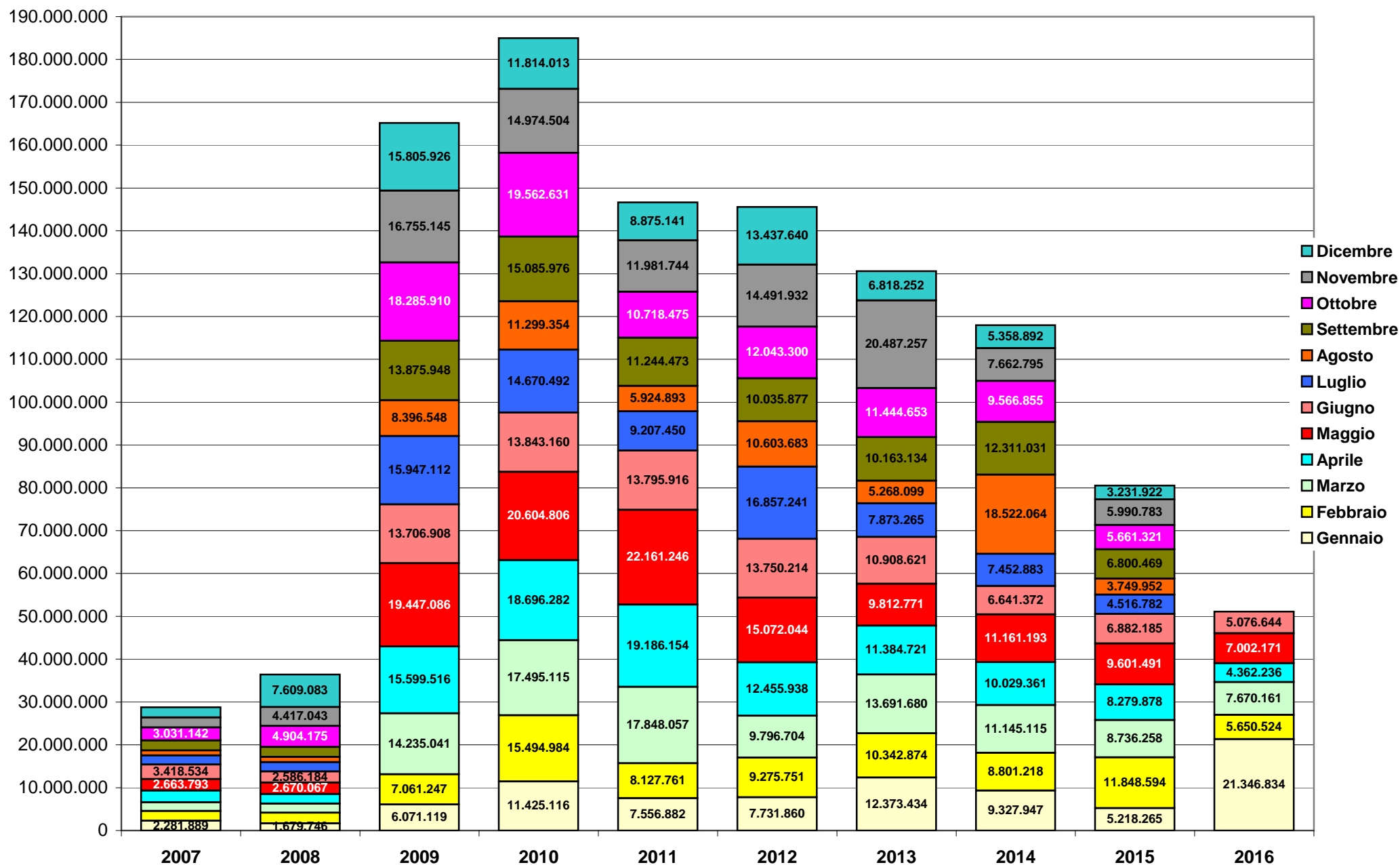
<b>ANNO 2013</b>	Gennaio	Febbraio	Marzo	Aprile	Maggio	Giugno	Luglio	Agosto	Settembre	Ottobre	Novembre	Dicembre	Totale
Torino	6.272.789	5.390.083	6.904.860	4.124.795	4.695.348	5.879.826	3.786.890	1.050.437	3.872.407	6.166.182	15.113.140	2.728.680	65.985.437
Alessandria	1.085.331	564.728	598.034	623.422	482.132	624.284	404.669	217.944	762.665	639.066	953.777	447.094	7.403.146
Asti	201.064	588.374	269.711	635.872	688.219	165.928	144.502	173.871	205.289	176.165	104.676	95.643	3.449.314
Biella	367.022	146.464	214.217	480.060	332.885	318.021	224.569	141.271	210.304	451.662	169.219	226.966	3.282.660
Cuneo	1.494.189	513.537	1.092.696	603.009	698.778	762.651	810.815	1.004.584	1.268.446	459.383	915.154	655.572	10.278.814
Novara	739.746	489.735	936.675	636.786	543.778	590.786	602.012	400.085	1.113.330	831.607	590.250	341.988	7.816.778
Verbania	57.952	144.948	67.285	327.668	97.218	80.696	250.766	45.095	11.878	235.201	162.582	120.569	1.601.858
Vercelli	199.529	658.605	225.236	475.018	362.771	855.537	291.062	26.525	970.202	546.755	715.691	267.730	5.594.661
<b>Totale</b>	<b>10.417.622</b>	<b>8.496.474</b>	<b>10.308.714</b>	<b>7.906.630</b>	<b>7.901.129</b>	<b>9.277.729</b>	<b>6.515.285</b>	<b>3.059.812</b>	<b>8.414.521</b>	<b>9.506.021</b>	<b>18.724.489</b>	<b>4.884.242</b>	<b>105.412.668</b>

<b>ANNO 2014</b>	Gennaio	Febbraio	Marzo	Aprile	Maggio	Giugno	Luglio	Agosto	Settembre	Ottobre	Novembre	Dicembre	Totale
Torino	4.642.100	4.136.361	5.194.493	5.637.747	2.992.422	3.627.890	3.546.558	15.857.179	5.260.991	5.158.824	3.944.944	2.374.673	62.374.182
Alessandria	622.292	406.403	742.208	856.544	829.622	151.776	340.445	246.220	763.098	418.842	604.460	345.528	6.327.438
Asti	151.861	100.713	270.719	153.663	275.229	271.700	102.197	104.890	327.761	344.801	147.530	128.681	2.379.745
Biella	301.464	313.134	205.331	248.587	754.912	178.299	130.568	79.285	874.066	218.943	192.231	127.296	3.624.116
Cuneo	479.830	272.673	932.619	653.919	1.455.541	151.122	881.896	392.321	1.175.120	594.191	303.186	438.688	7.731.106
Novara	635.506	472.576	1.041.284	93.792	1.101.524	820.739	514.967	380.235	1.054.583	489.900	587.381	389.996	7.582.483
Verbania	200.364	180.507	251.796	198.988	77.824	136.815	109.950	15.634	210.625	48.107	133.119	62.774	1.626.503
Vercelli	486.315	380.853	280.465	573.745	1.228.024	105.977	542.123	150.520	283.131	514.971	322.098	110.449	4.978.671
<b>Totale</b>	<b>7.519.732</b>	<b>6.263.220</b>	<b>8.918.915</b>	<b>8.416.985</b>	<b>8.715.097</b>	<b>5.444.318</b>	<b>6.168.704</b>	<b>17.226.284</b>	<b>9.949.375</b>	<b>7.788.579</b>	<b>6.234.949</b>	<b>3.978.085</b>	<b>96.624.243</b>

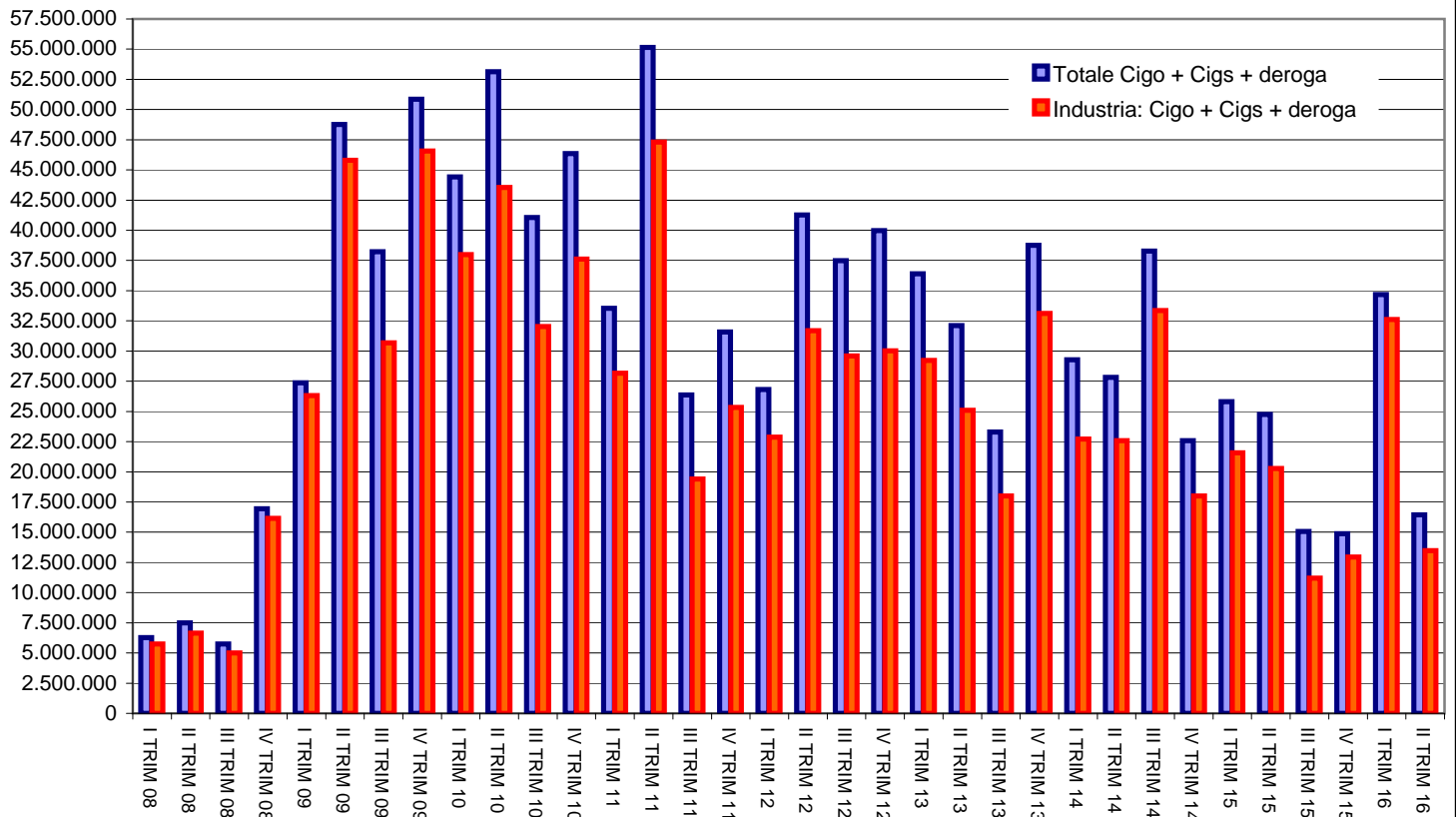
<b>ANNO 2015</b>	Gennaio	Febbraio	Marzo	Aprile	Maggio	Giugno	Luglio	Agosto	Settembre	Ottobre	Novembre	Dicembre	Totale
Torino	1.854.330	7.090.072	4.208.057	4.496.361	5.113.941	3.212.410	2.027.977	1.349.620	3.328.914	2.806.564	2.732.337	1.497.678	39.718.261
Alessandria	701.166	637.181	616.291	541.299	426.511	525.350	118.862	33.539	503.830	798.865	846.255	271.658	6.020.807
Asti	77.516	472.636	196.164	245.036	392.192	190.071	186.910	14.762	376.352	339.642	310.557	8.065	2.809.903
Biella	186.072	353.841	82.956	224.095	48.459	334.811	47.814	202.357	361.184	28.489	95.911	96.650	2.062.639
Cuneo	427.817	569.291	591.410	332.491	975.742	75.684	661.358	67.146	285.023	51.552	488.967	385.103	4.911.584
Novara	701.514	1.279.532	135.250	392.113	406.791	461.583	381.861	440.340	271.105	316.823	343.063	412.998	5.542.973
Verbania	259.169	191.514	99.321	59.399	101.973	110.544	49.529	3.030	80.253	230.297	34.284	536	1.219.849
Vercelli	308.346	78.260	463.843	546.514	964.448	103.046	211.245	70.490	134.269	61.134	751.851	36.251	3.729.697
<b>Totale</b>	<b>4.515.930</b>	<b>10.672.327</b>	<b>6.393.292</b>	<b>6.837.308</b>	<b>8.430.057</b>	<b>5.013.499</b>	<b>3.685.556</b>	<b>2.181.284</b>	<b>5.340.930</b>	<b>4.633.366</b>	<b>5.603.225</b>	<b>2.708.939</b>	<b>66.015.713</b>

<b>ANNO 2016</b>	Gennaio	Febbraio	Marzo	Aprile	Maggio	Giugno	Luglio	Agosto	Settembre	Ottobre	Novembre	Dicembre	Totale
Torino	20.561.776	3.062.995	4.064.932	2.116.194	4.838.136	1.989.644							36.633.677
Alessandria	53.920	712.730	639.809	204.719	367.987	665.924							2.645.089
Asti	7.207	13.797	522.636	343.973	273.800	28.761							1.190.174
Biella	84.365	229.390	132.121	44.030	43.441	27.876							561.223
Cuneo	27.096	300.774	565.107	407.678	217.846	452.944							1.971.445
Novara	17.222	424.017	162.875	155.583	400.829	117.633							1.278.159
Verbania	212.594	11.465	83.656	127.153	123.044	10.873							568.785
Vercelli	71.902	252.310	396.599	253.211	165.288	97.150							1.236.460
<b>Totale</b>	<b>21.036.082</b>	<b>5.007.478</b>	<b>6.567.735</b>	<b>3.652.541</b>	<b>6.430.371</b>	<b>3.390.805</b>	<b>0</b>	<b>0</b>	<b>0</b>	<b>0</b>	<b>0</b>	<b>0</b>	<b>46.085.012</b>

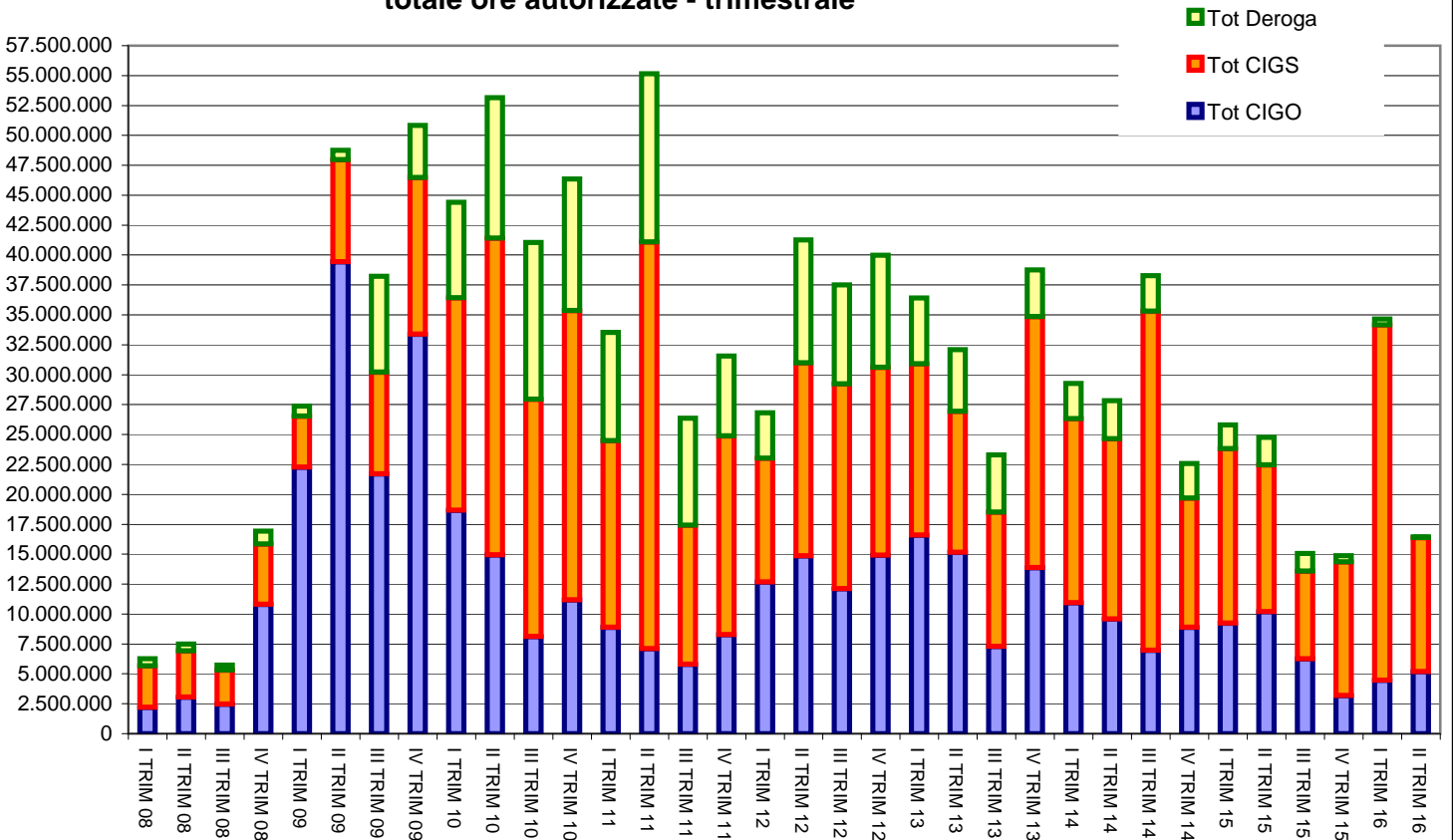
## Cassa integrazione - PIEMONTE - Totale ore autorizzate gennaio-dicembre - Tutti i settori



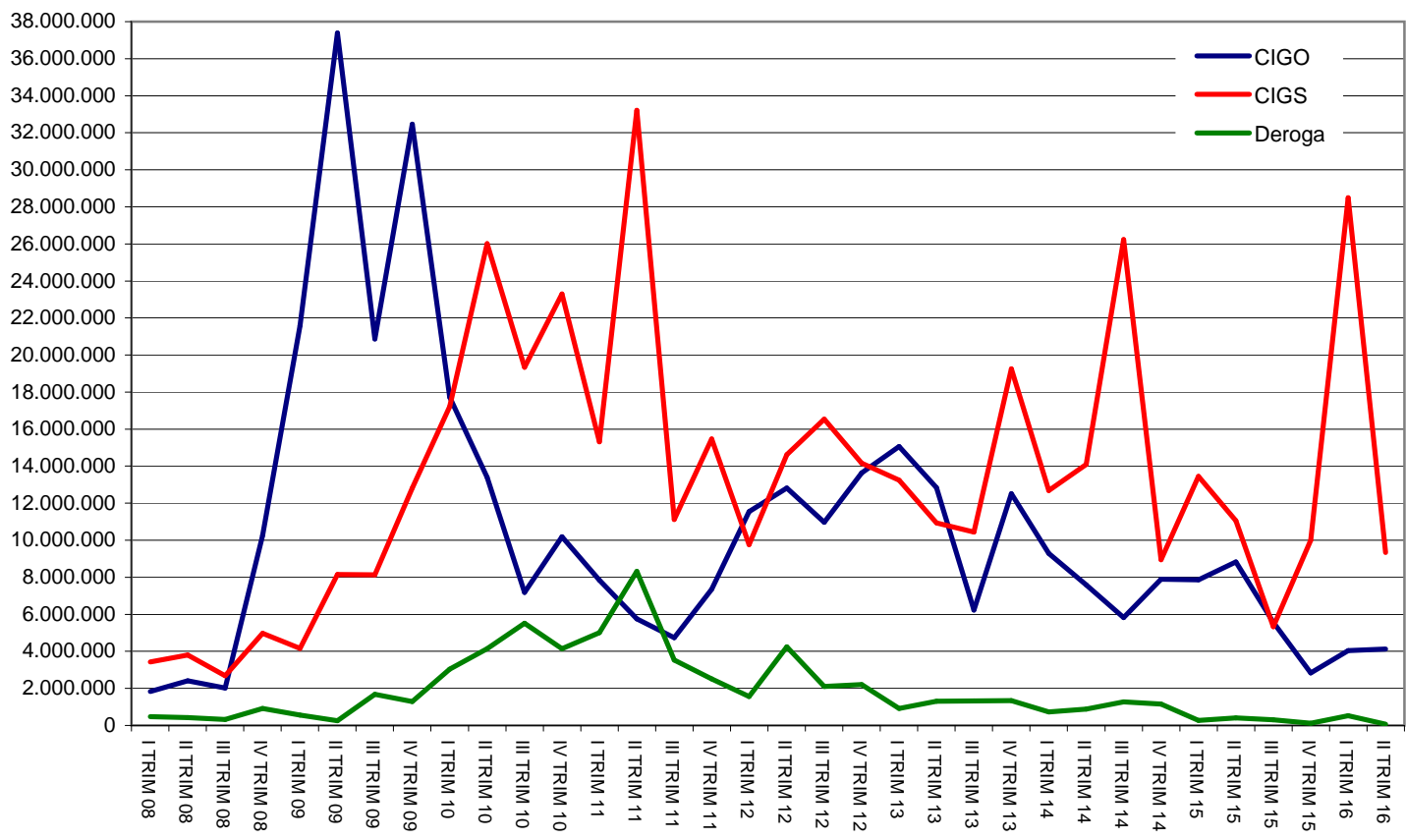
### Cassa integrazione Piemonte totale ore autorizzate - trimestrale



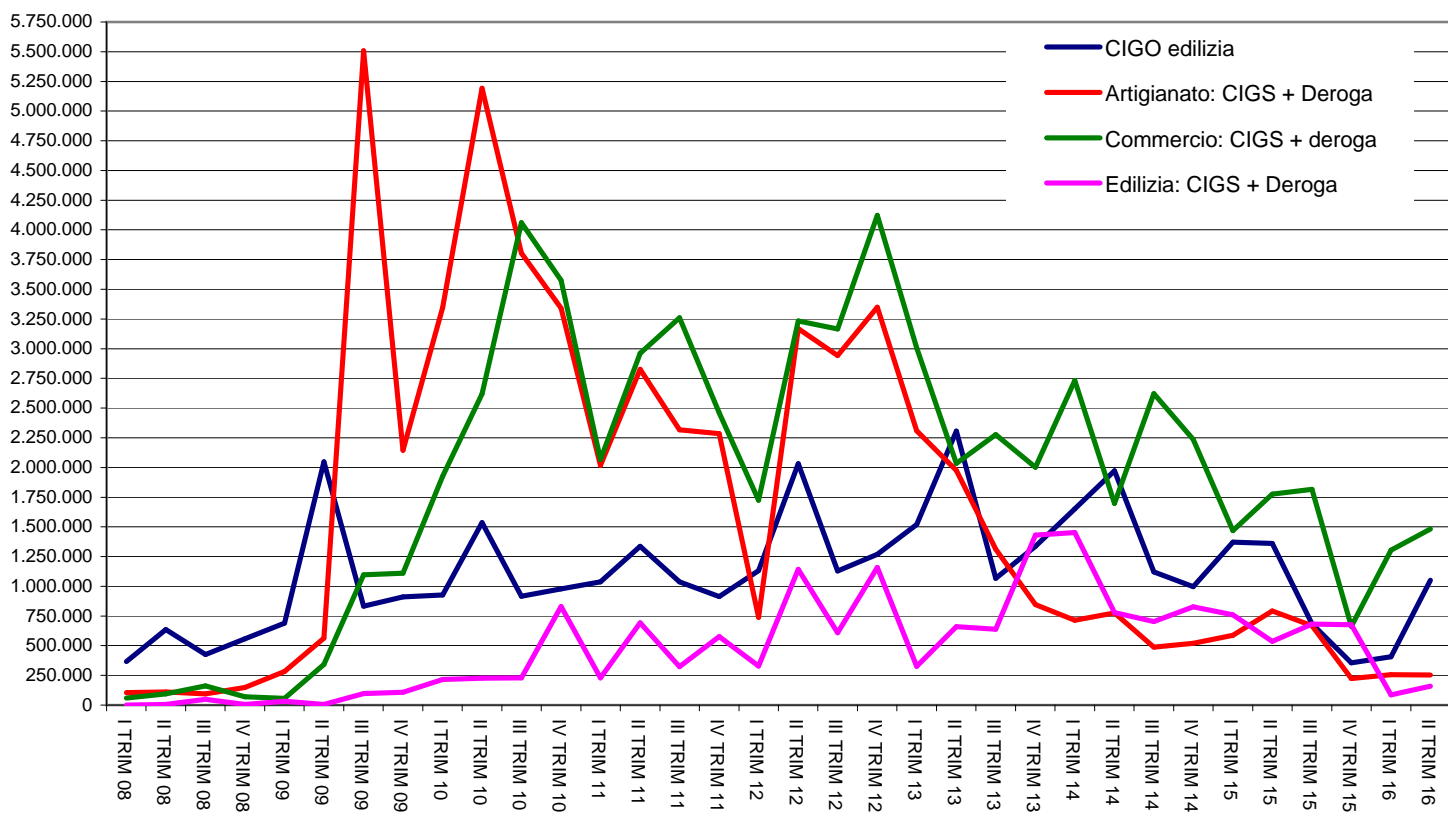
### Cassa integrazione Piemonte totale ore autorizzate - trimestrale



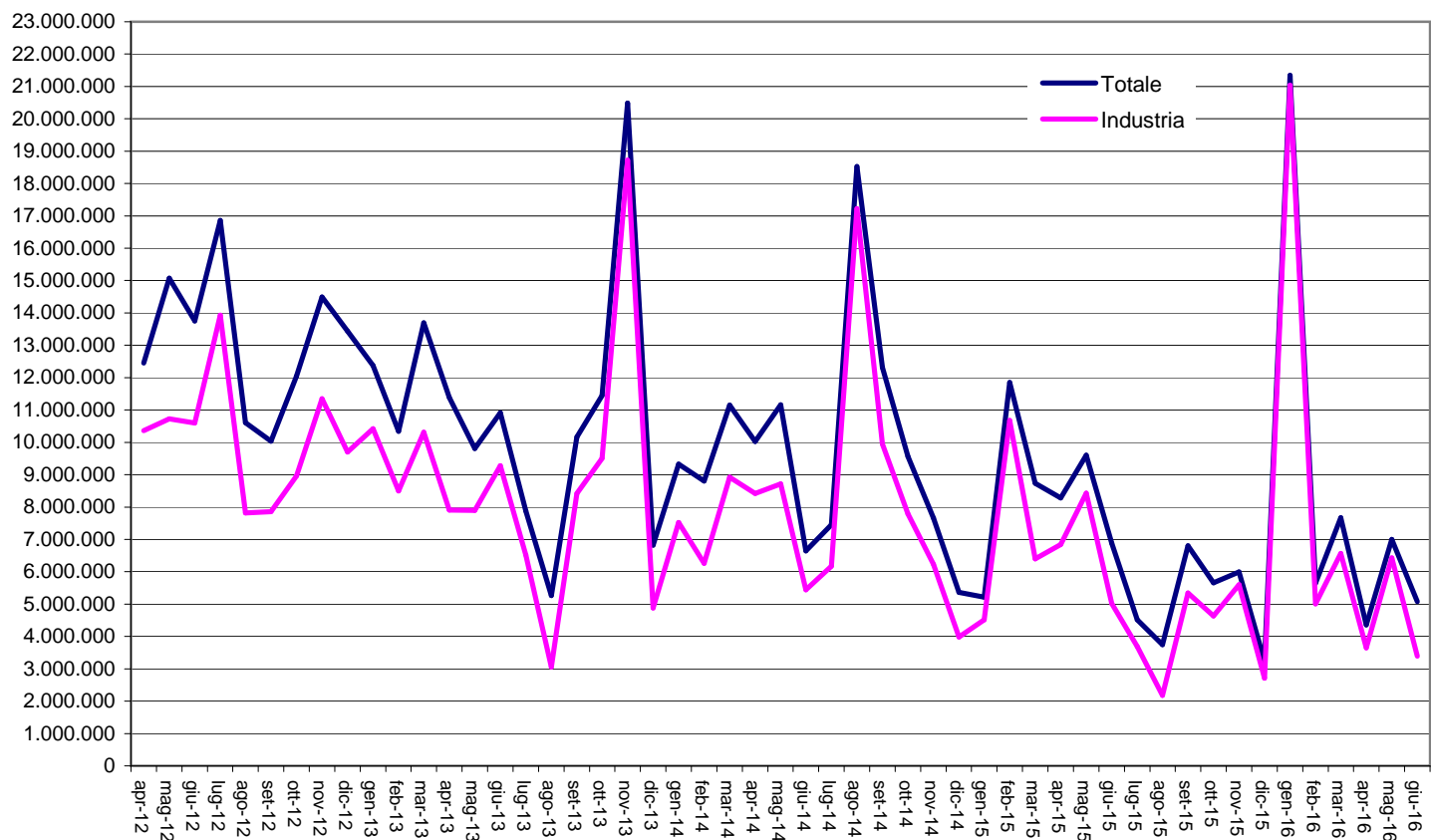
**Cassa integrazione **INDUSTRIA** Piemonte**  
totale ore autorizzate - trimestrale



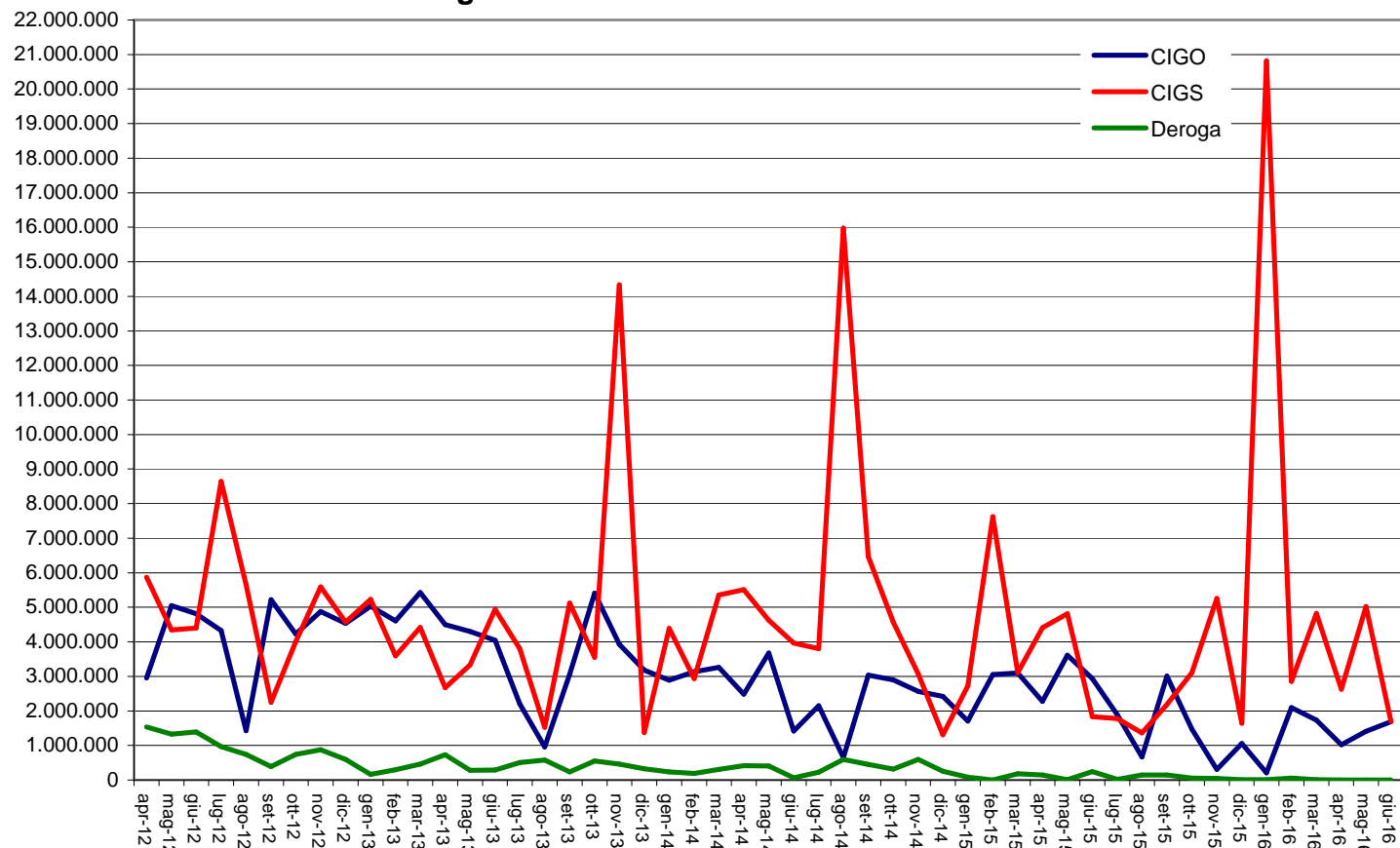
**Cassa integrazione Piemonte**  
totale ore autorizzate - trimestrale



### Cassa integrazione - Totale ore autorizzate - PIEMONTE - mensile

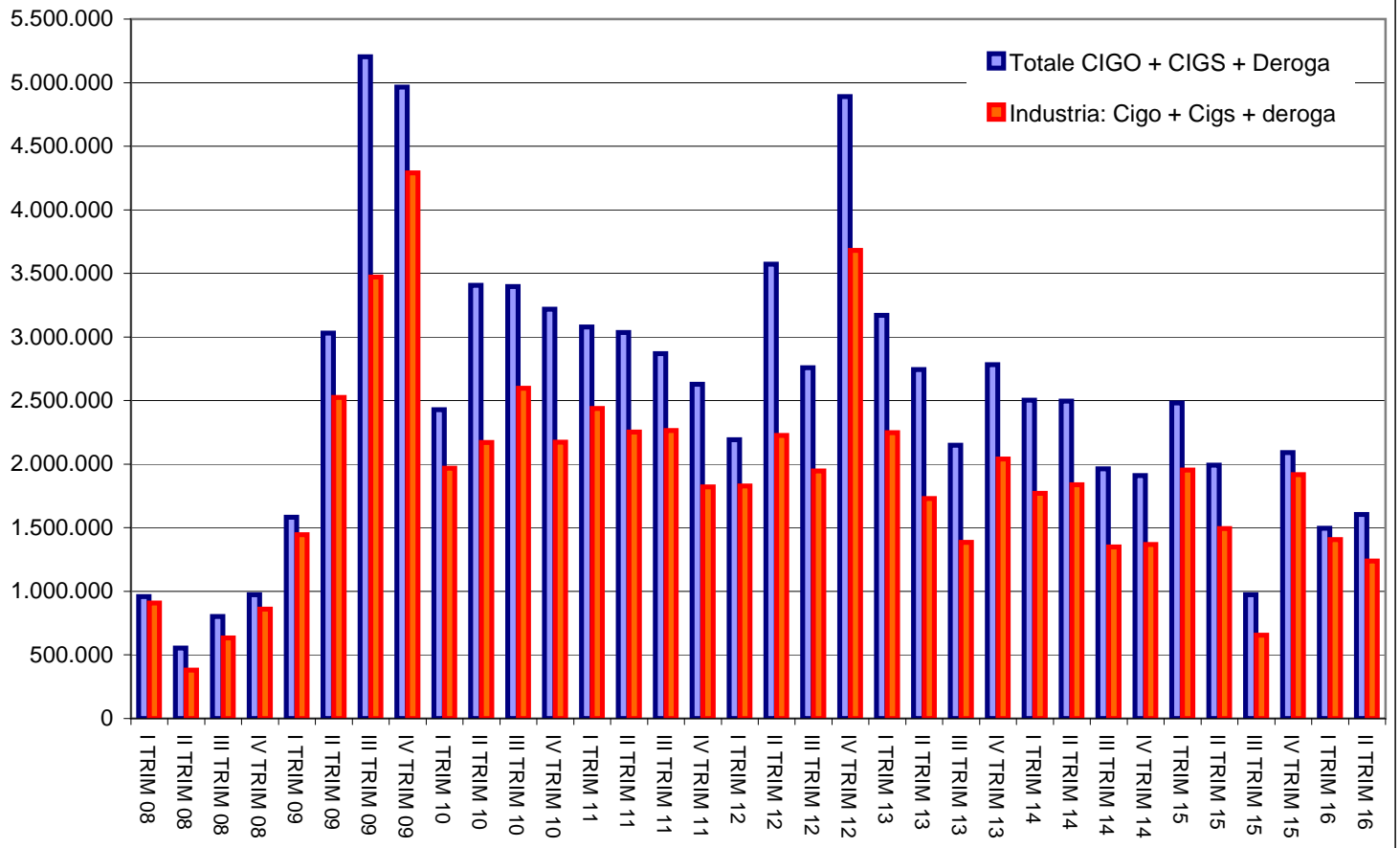


### Cassa integrazione **INDUSTRIA** - Ore autorizz. - PIEMONTE - mensile

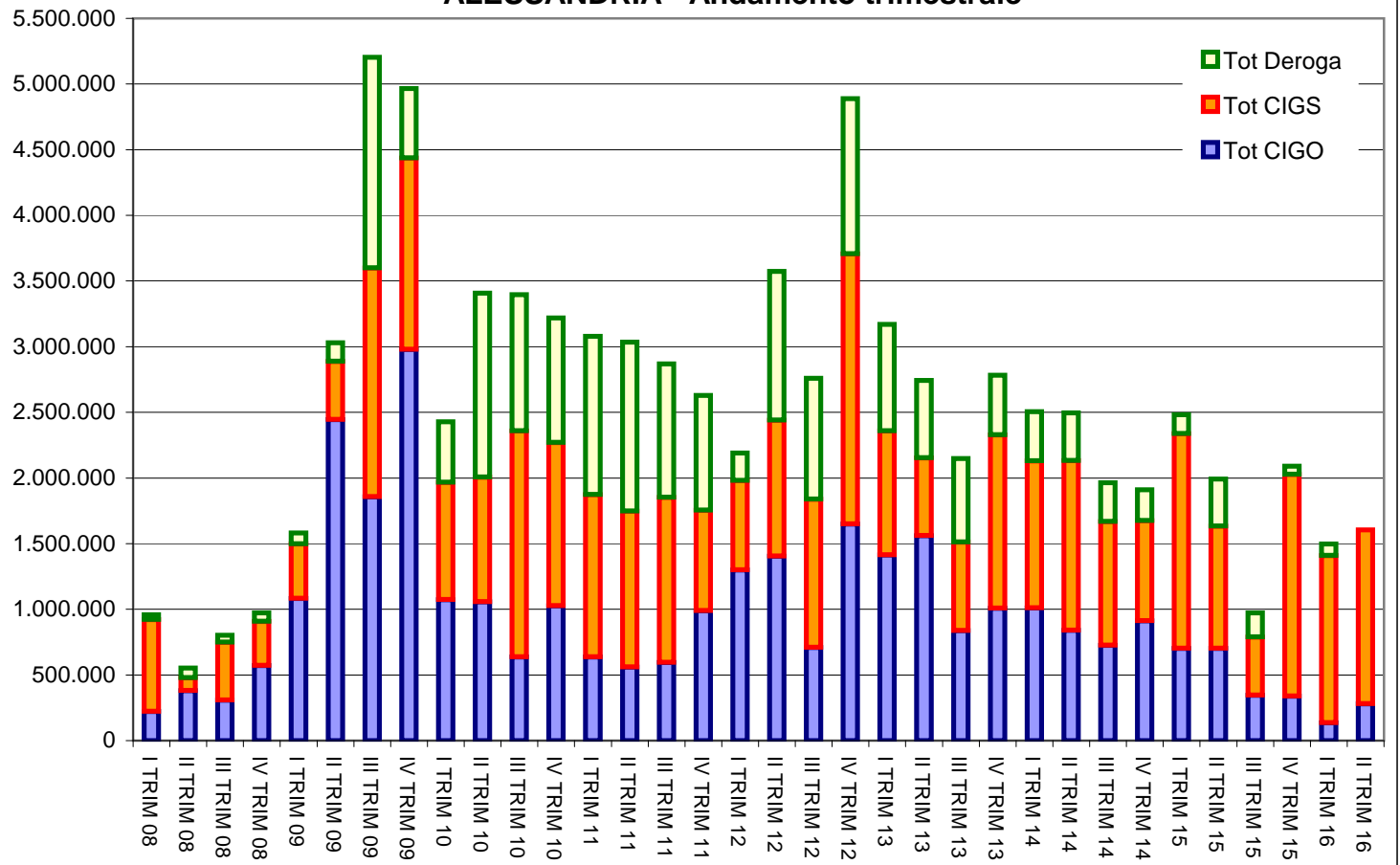




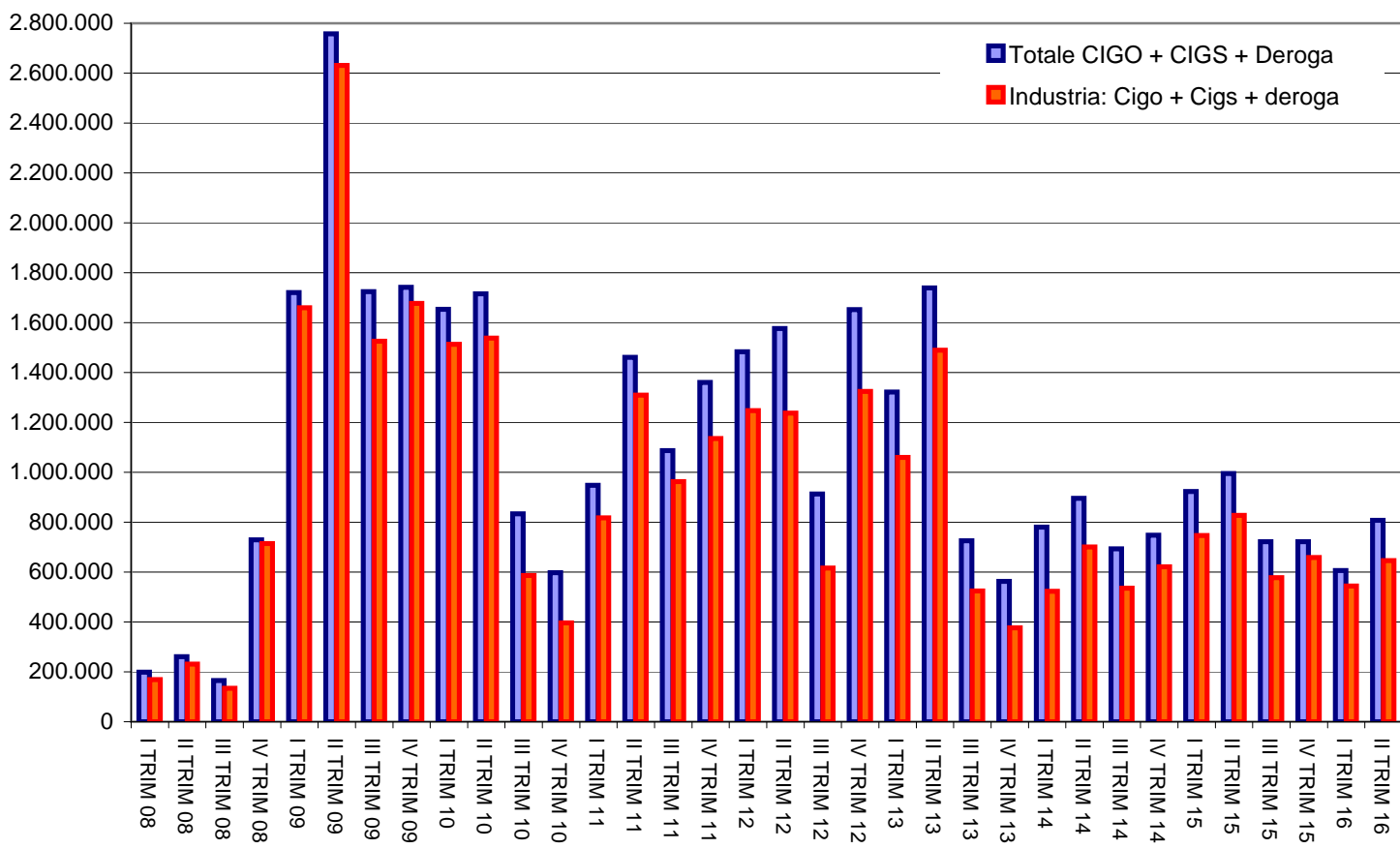
### Cassa integrazione - totale ore autorizzate ALESSANDRIA Andamento trimestrale



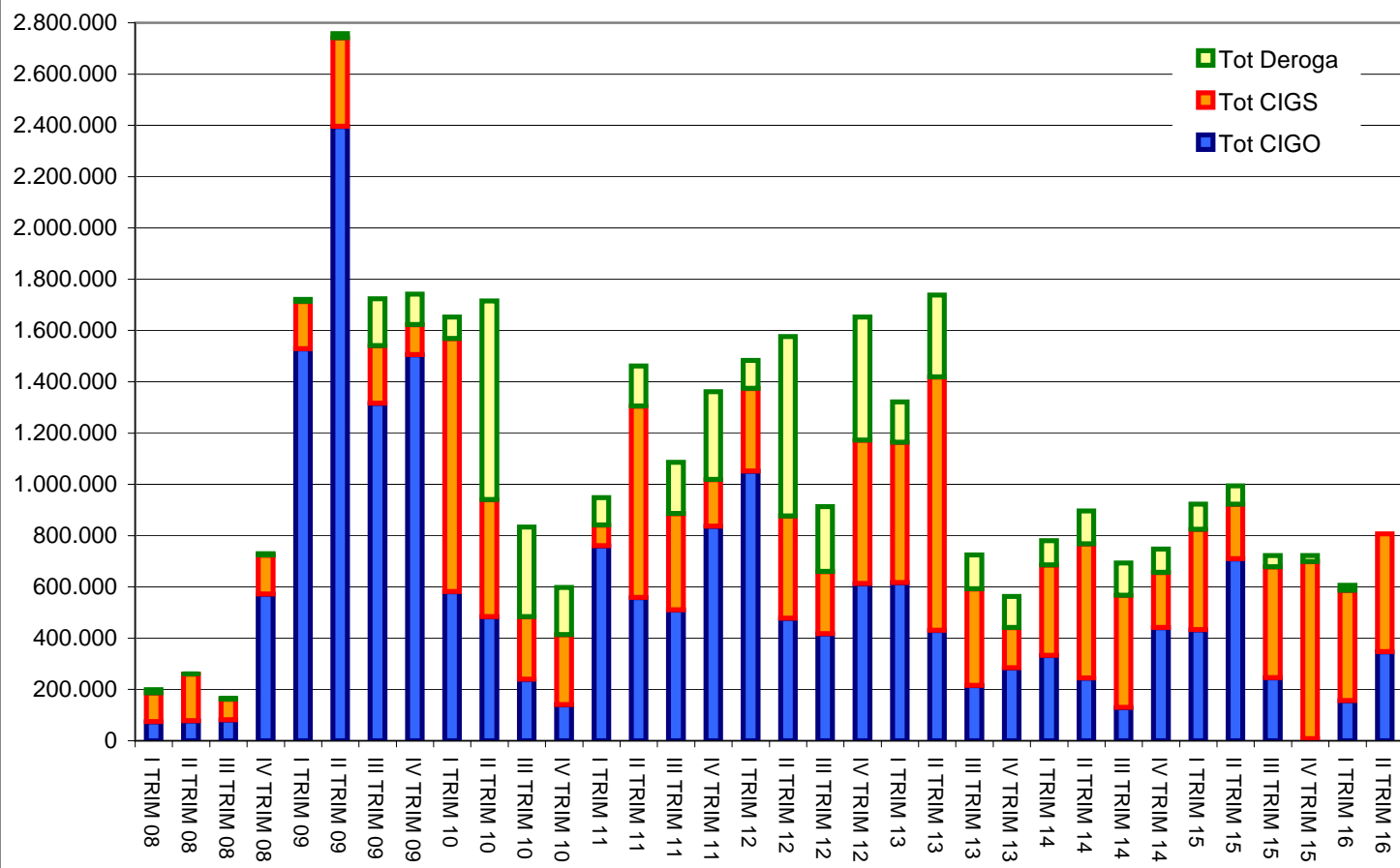
### Cassa integrazione - totale ore autorizzate ALESSANDRIA - Andamento trimestrale



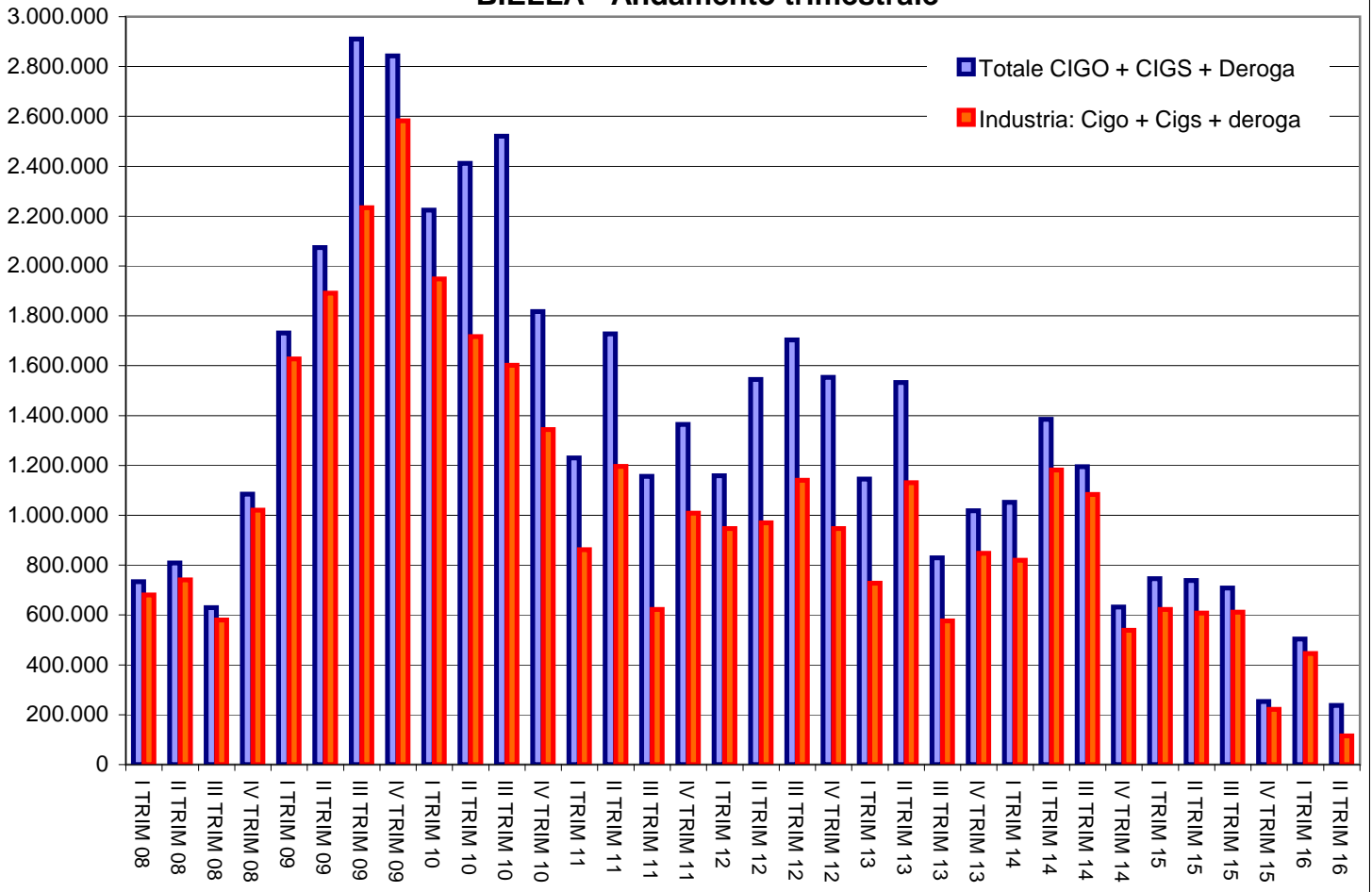
### Cassa integrazione - totale ore autorizzate ASTI - Andamento trimestrale



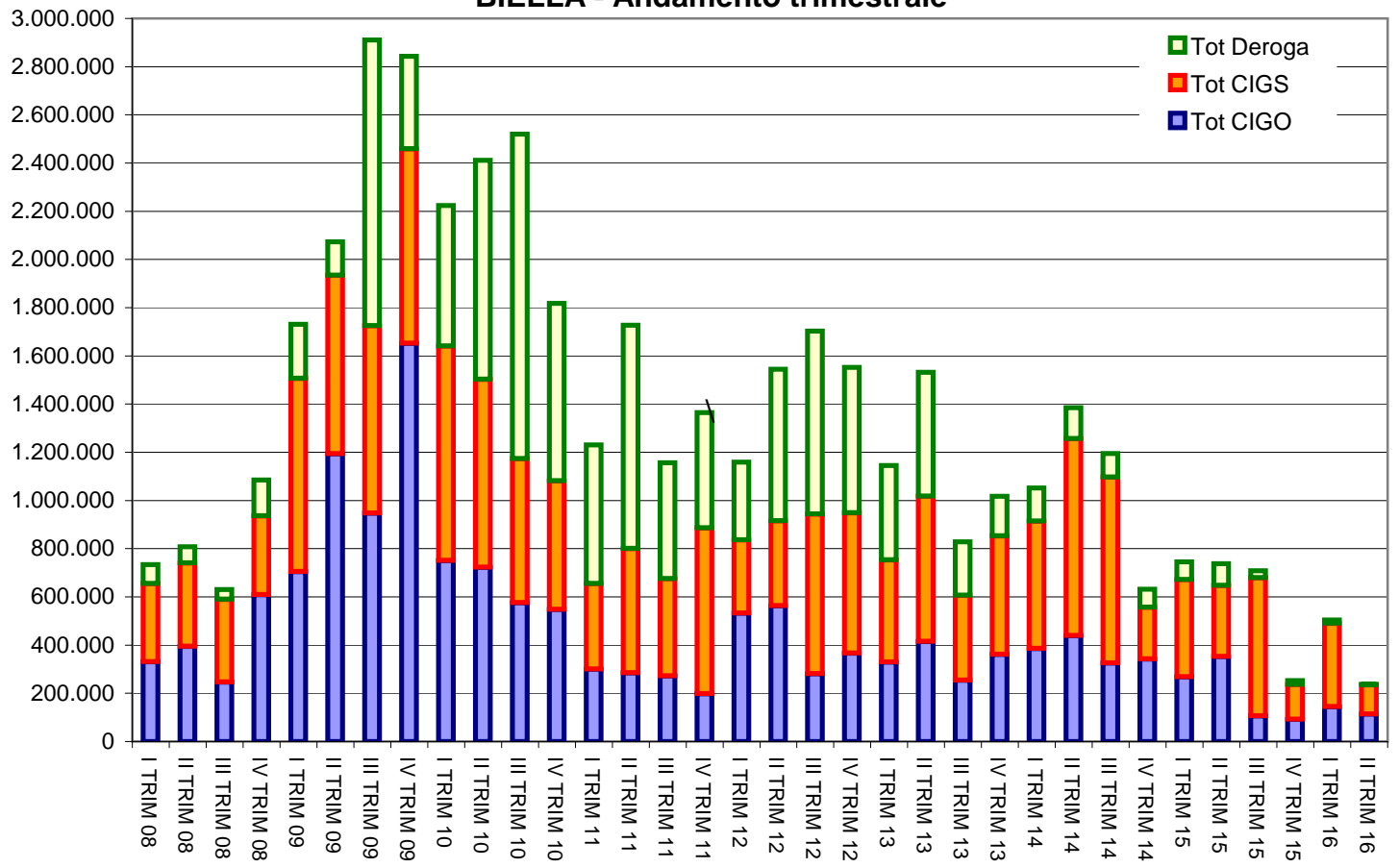
### Cassa integrazione - totale ore autorizzate ASTI - Andamento trimestrale



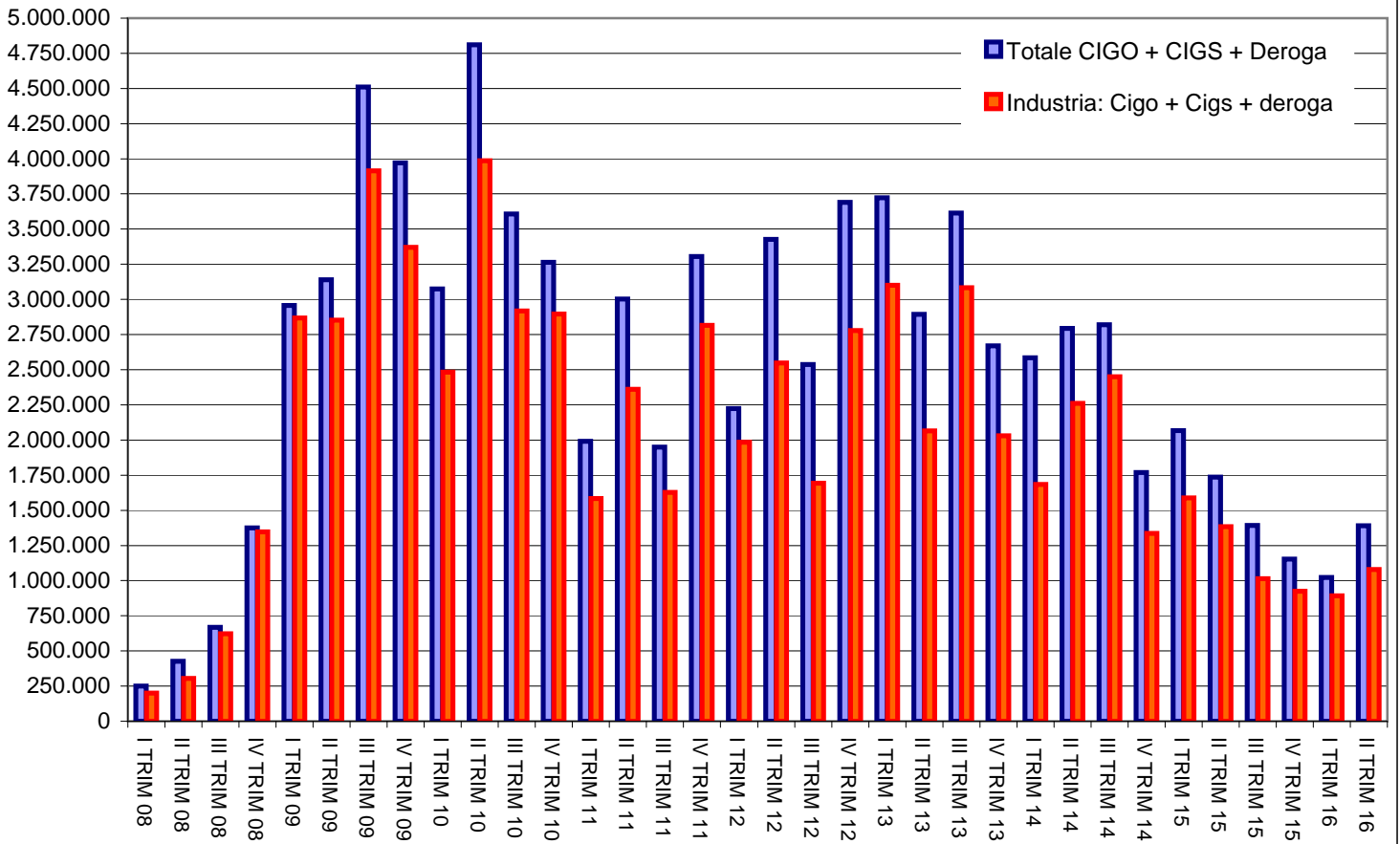
**Cassa integrazione - totale ore autorizzate  
BIELLA - Andamento trimestrale**



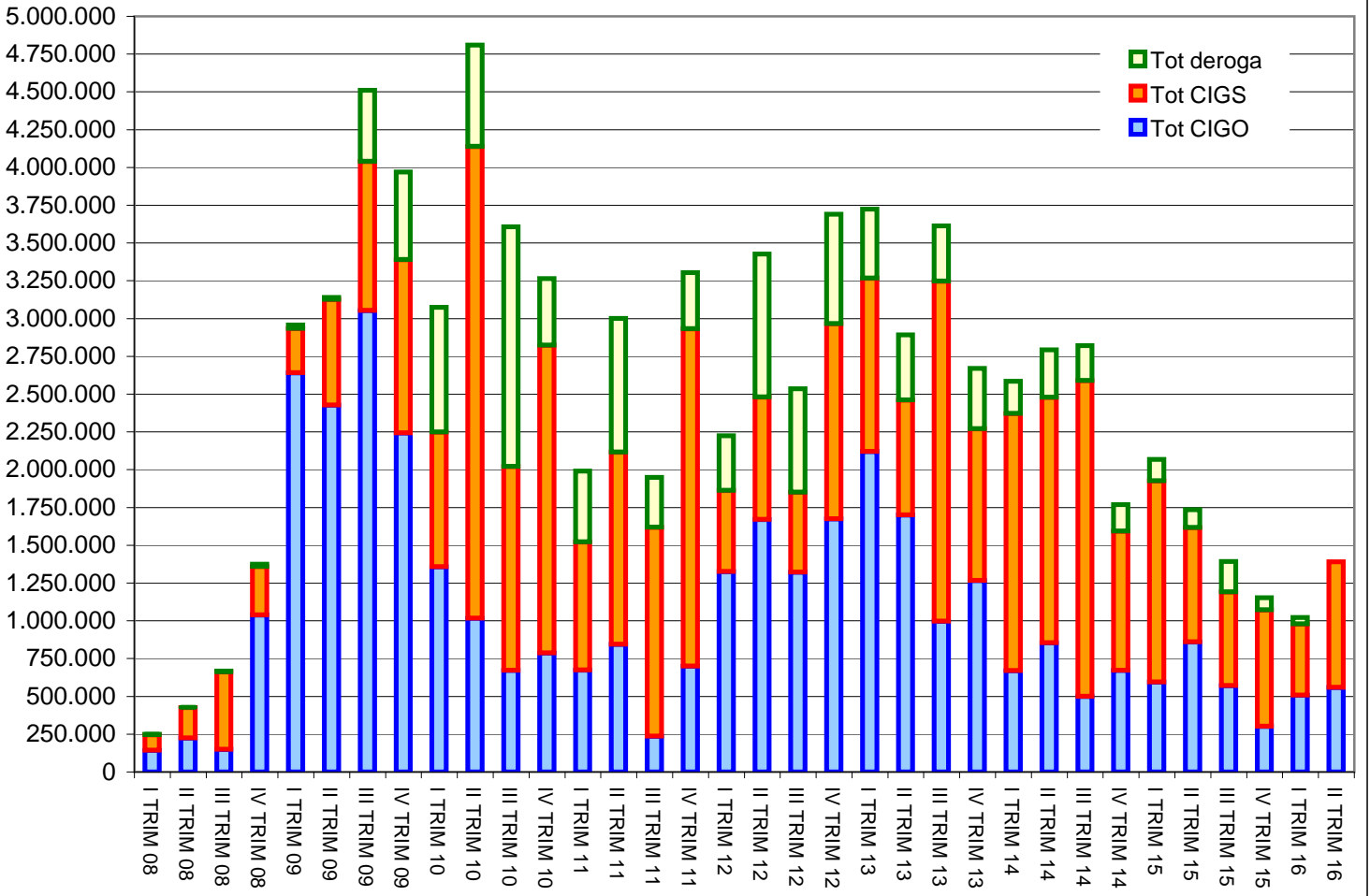
**Cassa integrazione - totale ore autorizzate  
BIELLA - Andamento trimestrale**



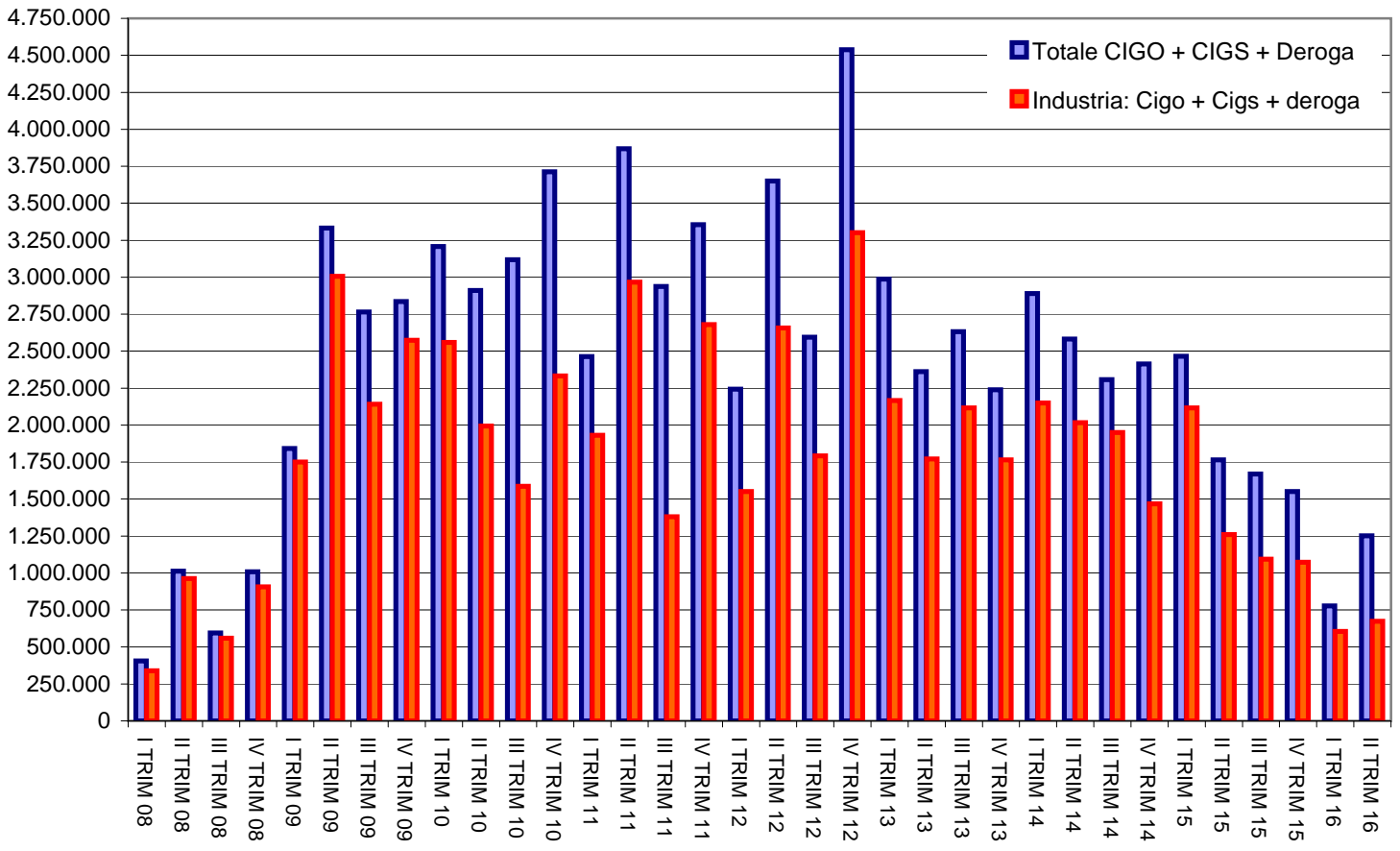
### Cassa integrazione - totale ore autorizzate CUNEO - Andamento trimestrale



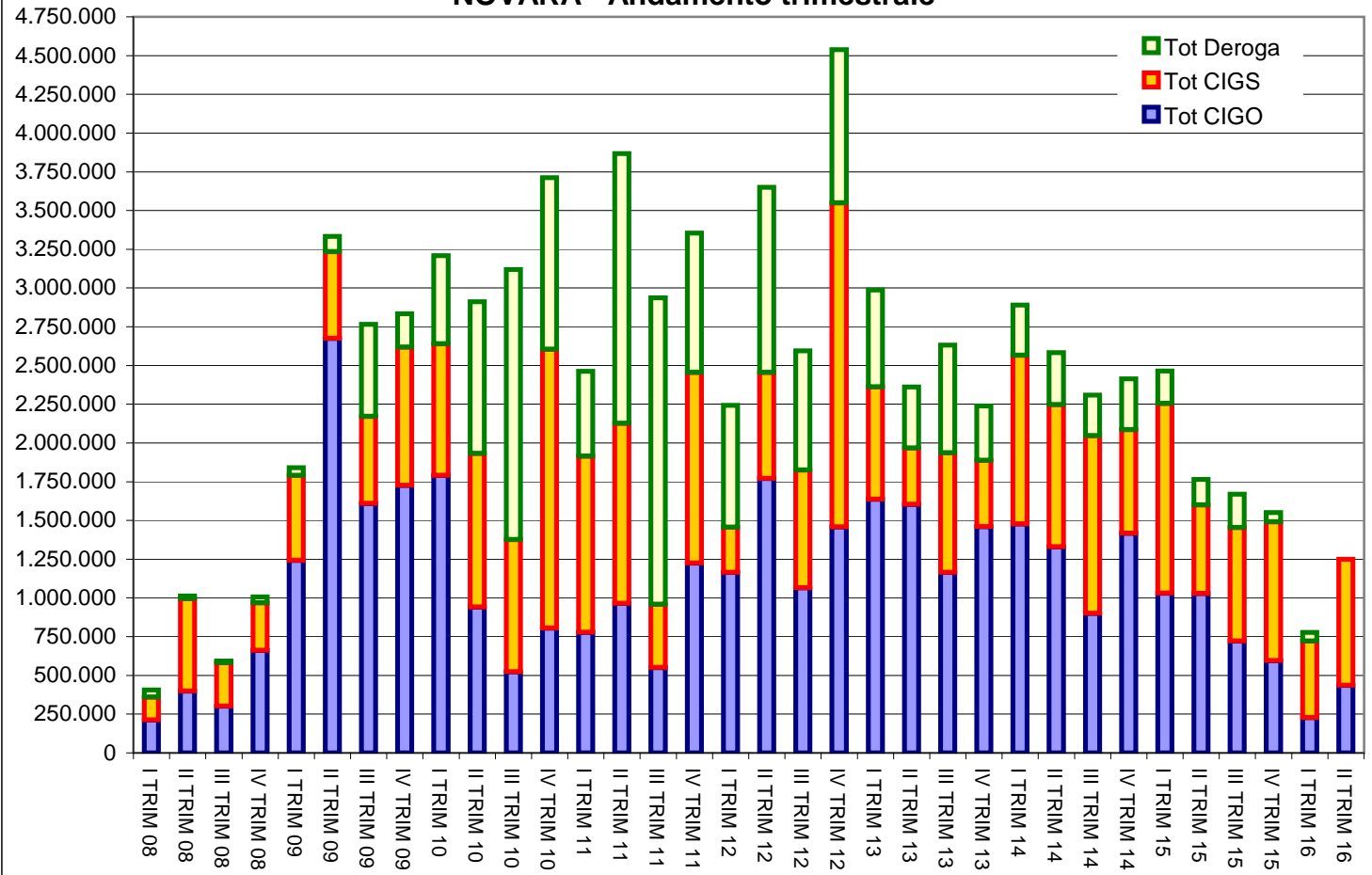
### Cassa integrazione - totale ore autorizzate CUNEO - Andamento trimestrale



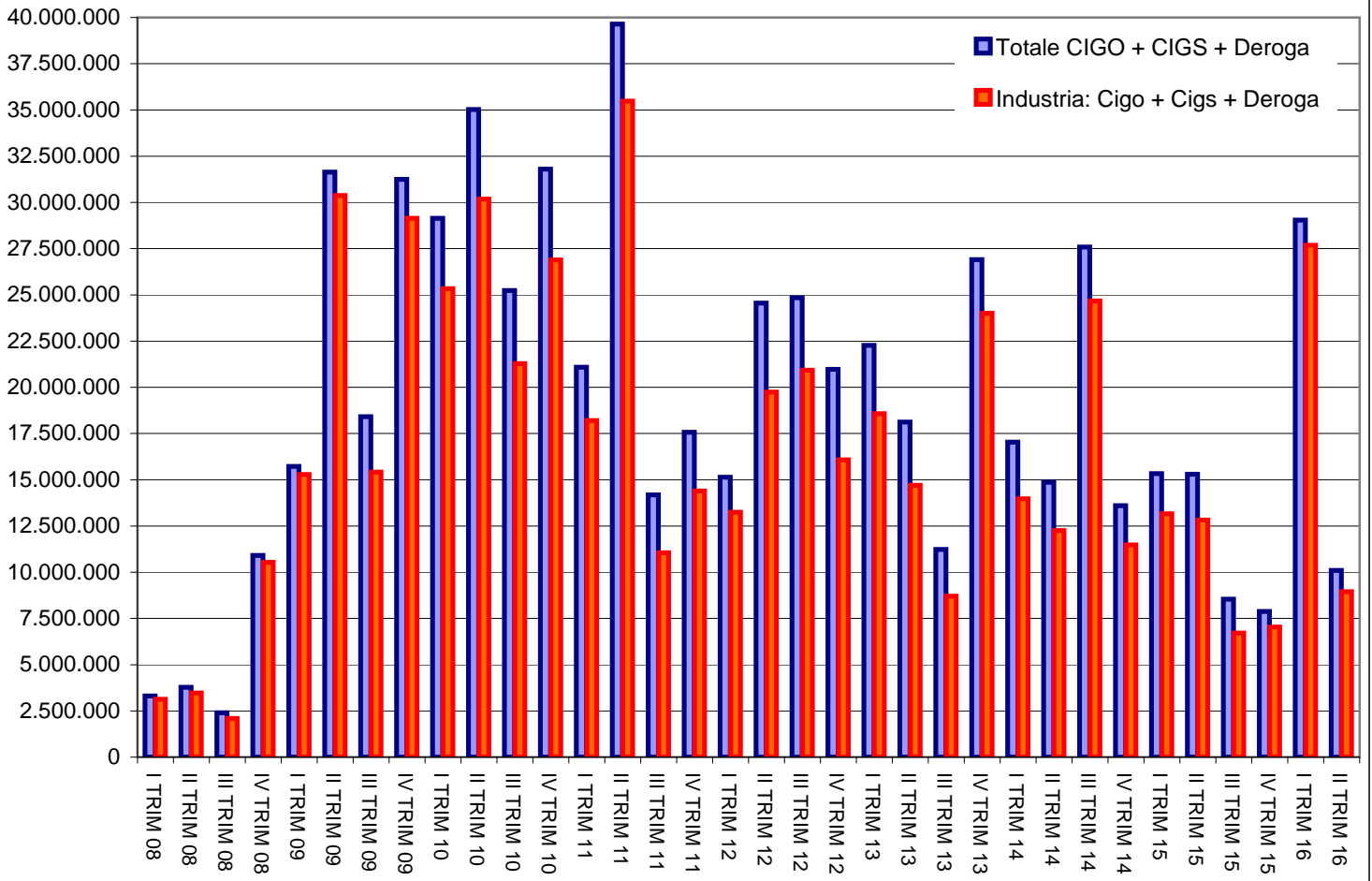
### Cassa integrazione - totale ore autorizzate NOVARA - Andamento trimestrale



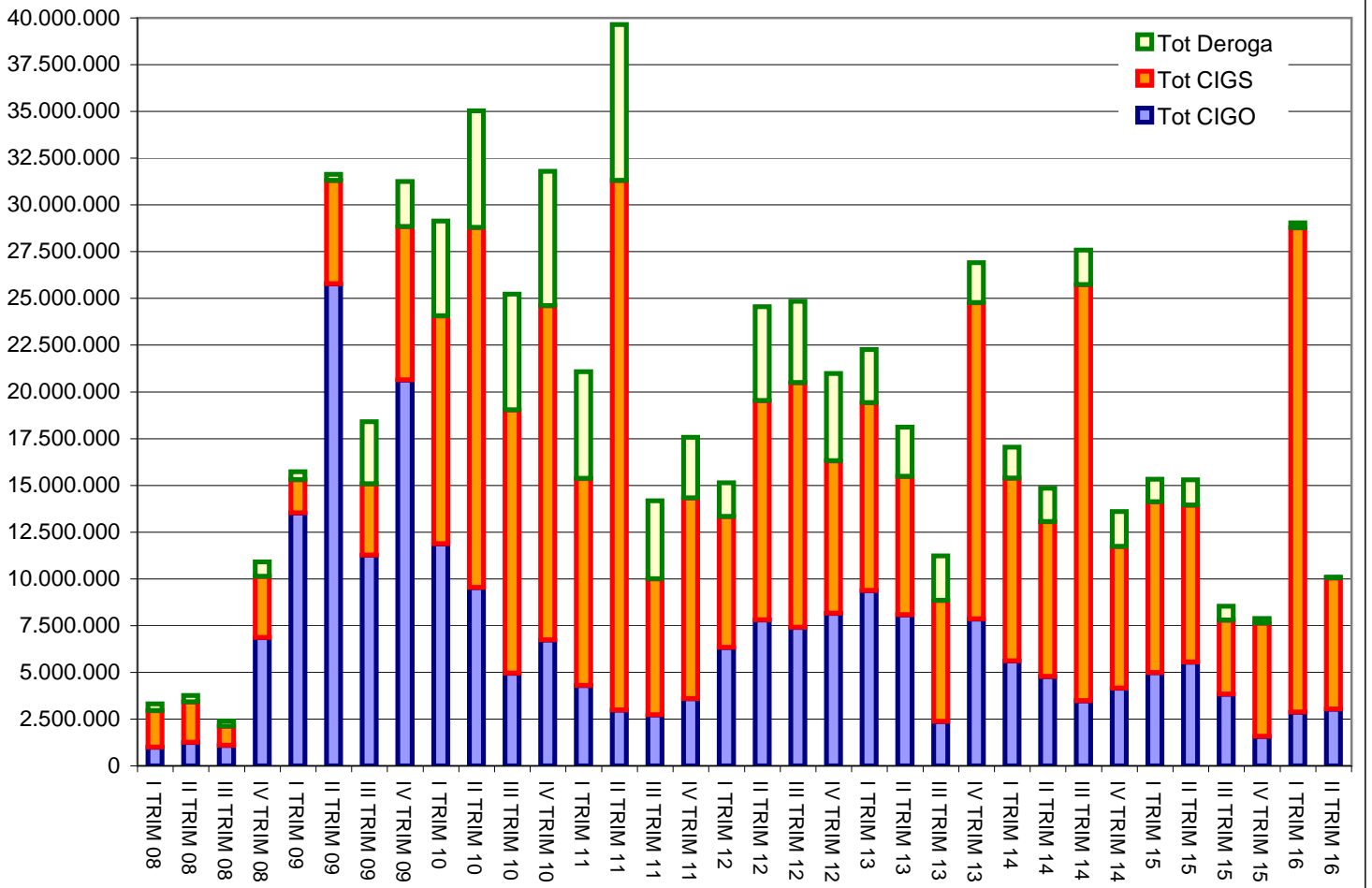
### Cassa integrazione - totale ore autorizzate NOVARA - Andamento trimestrale



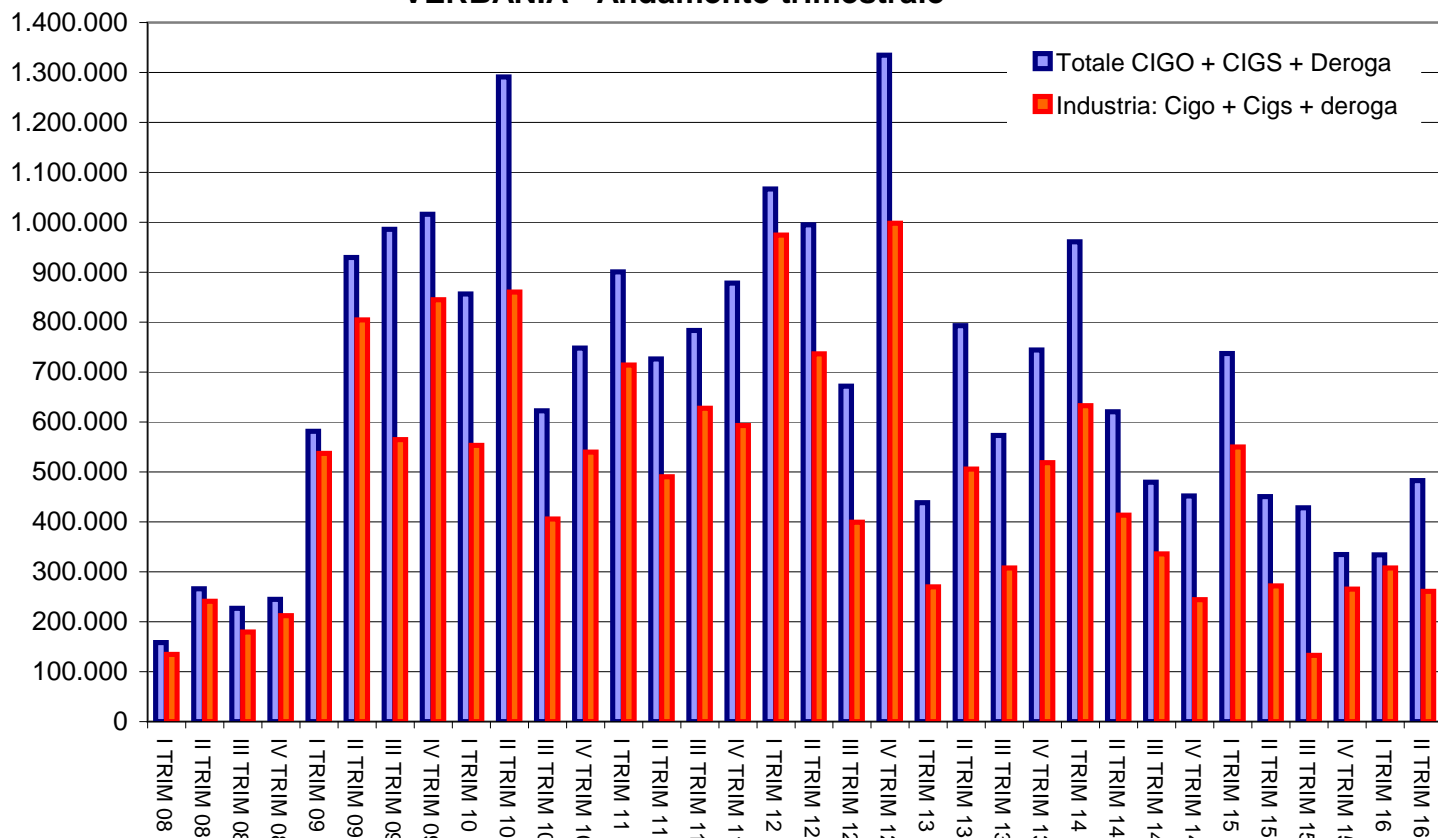
### Cassa integrazione - totale ore autorizzate TORINO - Andamento trimestrale



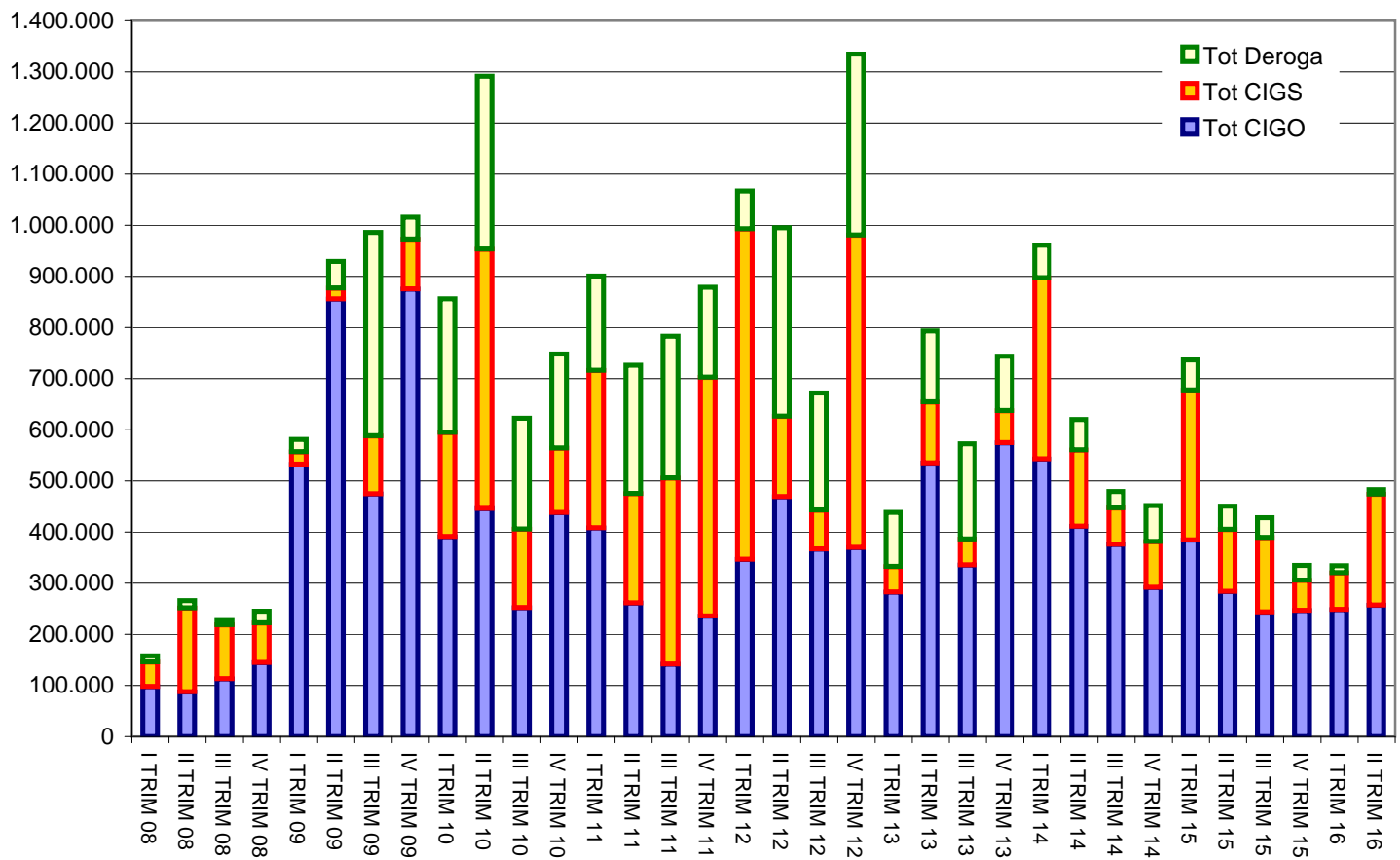
### Cassa integrazione - totale ore autorizzate TORINO - Andamento trimestrale



**Cassa integrazione - totale ore autorizzate  
VERBANIA - Andamento trimestrale**

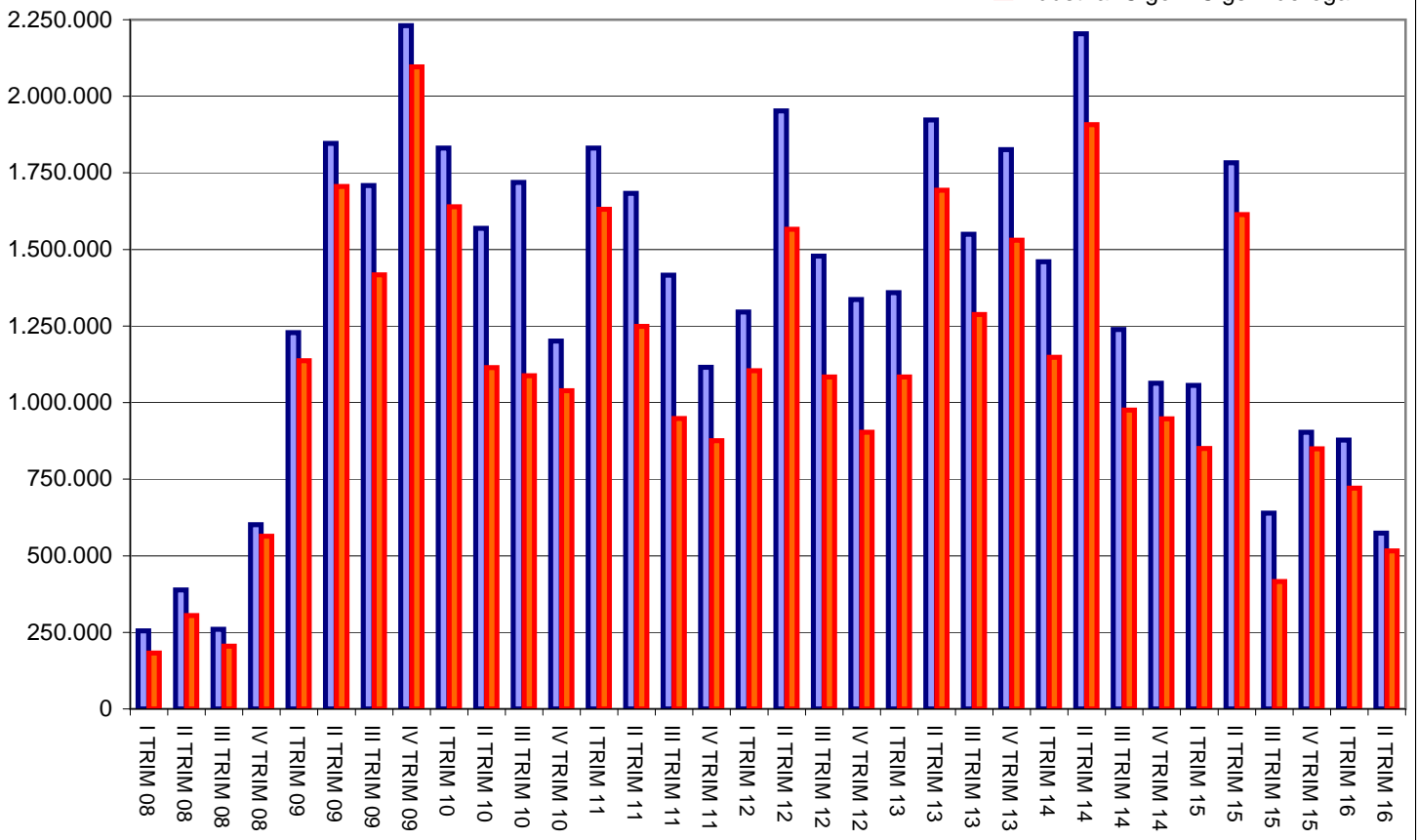


**Cassa integrazione - totale ore autorizzate  
VERBANIA - Andamento trimestrale**



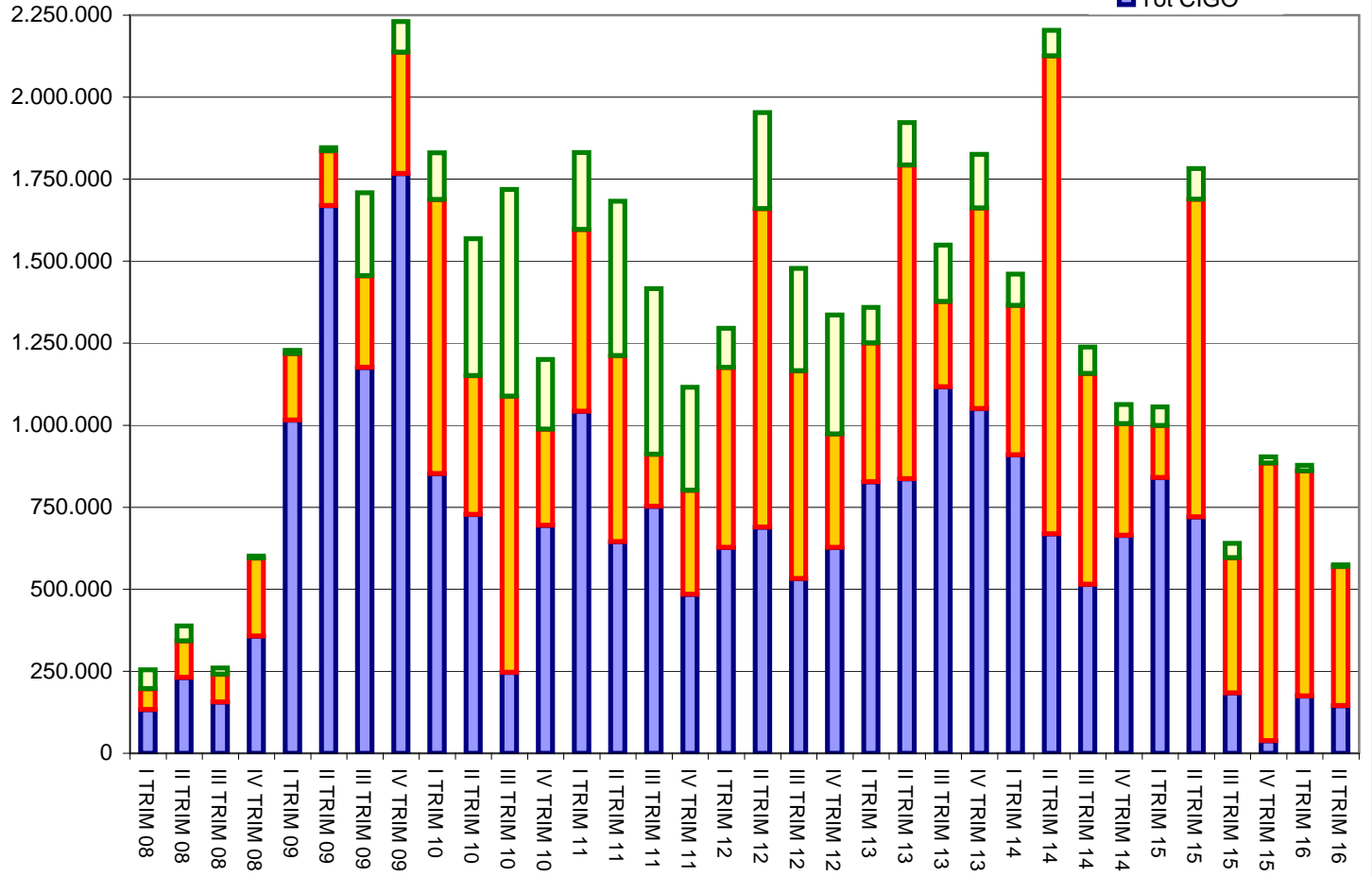
**Cassa integrazione - totale ore autorizzate  
VERCELLI - Andamento trimestrale**

- Totale CIGO + CIGS + Deroga
- Industria: Cigo + Cigs + deroga



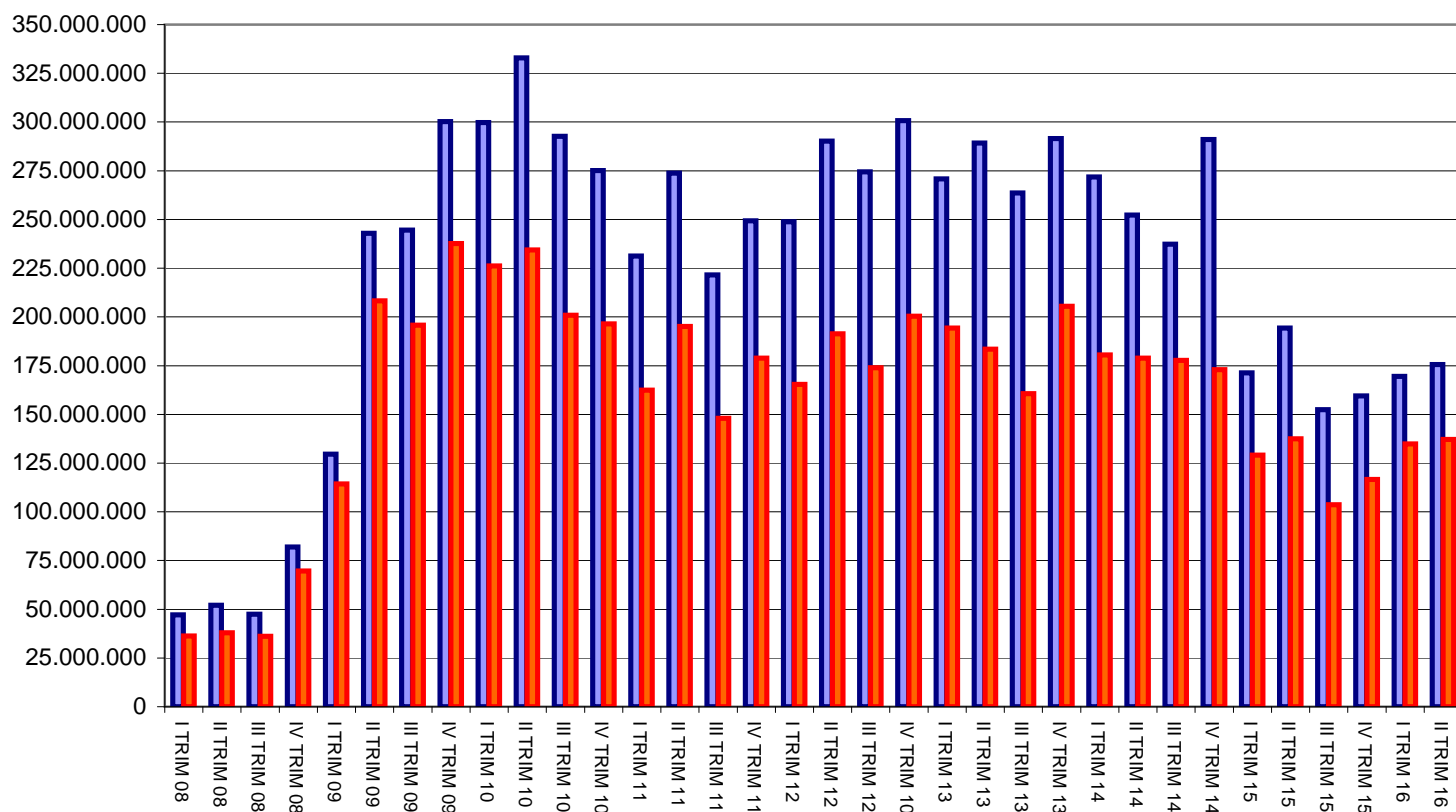
**Cassa integrazione - totale ore autorizzate  
VERCELLI - Andamento trimestrale**

- Tot Deroga
- Tot CIGS
- Tot CIGO





### Cassa integrazione ITALIA totale ore autorizzate - trimestrale



### Cassa integrazione ITALIA totale ore autorizzate - trimestrale

