

NOTA SULL'ANDAMENTO MENSILE DELLE RICHIESTE DI CASSA INTEGRAZIONE APRILE 2014

Torino, 26 maggio 2014 - a cura di Oscar Bianco – Cisl Piemonte

*le seguenti analisi sono basate sui dati delle ore autorizzate pubblicati dall'Inps
i grafici allegati sono realizzati per essere stampati a colori
è possibile scaricare i pdf (anche delle edizioni precedenti) da:
<http://www.cislpiemonte.it/ultimi-dati-cassa-integrazione.html>*

Italia

Le ore complessive di cassa integrazione autorizzate in Italia ad aprile 2014 sono state poco meno di 87 milioni, con una diminuzione di circa il 13% rispetto al marzo 2014 e anche all'aprile 2013.

Più in dettaglio rispetto a marzo 2014 si riscontra un calo piuttosto ridotto nell'industria (da 61,8 a 60,4 milioni di ore, con una crescita però di autorizzazioni per la cassa straordinaria) e un calo decisamente più sensibile delle richieste per il commercio (da 17,7 a 10,3 milioni di ore), nell'artigianato (da 6,9 a 4,2 milioni di ore) e nell'edilizia (da 13,6 a 11,9 milioni di ore).

Nel complesso, sempre rispetto a marzo 2014, risultano in forte riduzione le autorizzazioni per la cassa in deroga (da 27,3 a 17,4 milioni di ore) e per la cassa ordinaria (da 27,4 a 22,5 milioni di ore) mentre aumentano leggermente, in particolare per l'andamento nell'industria, quelle per la cassa straordinaria (da 45,5 a 46,9 milioni di ore).

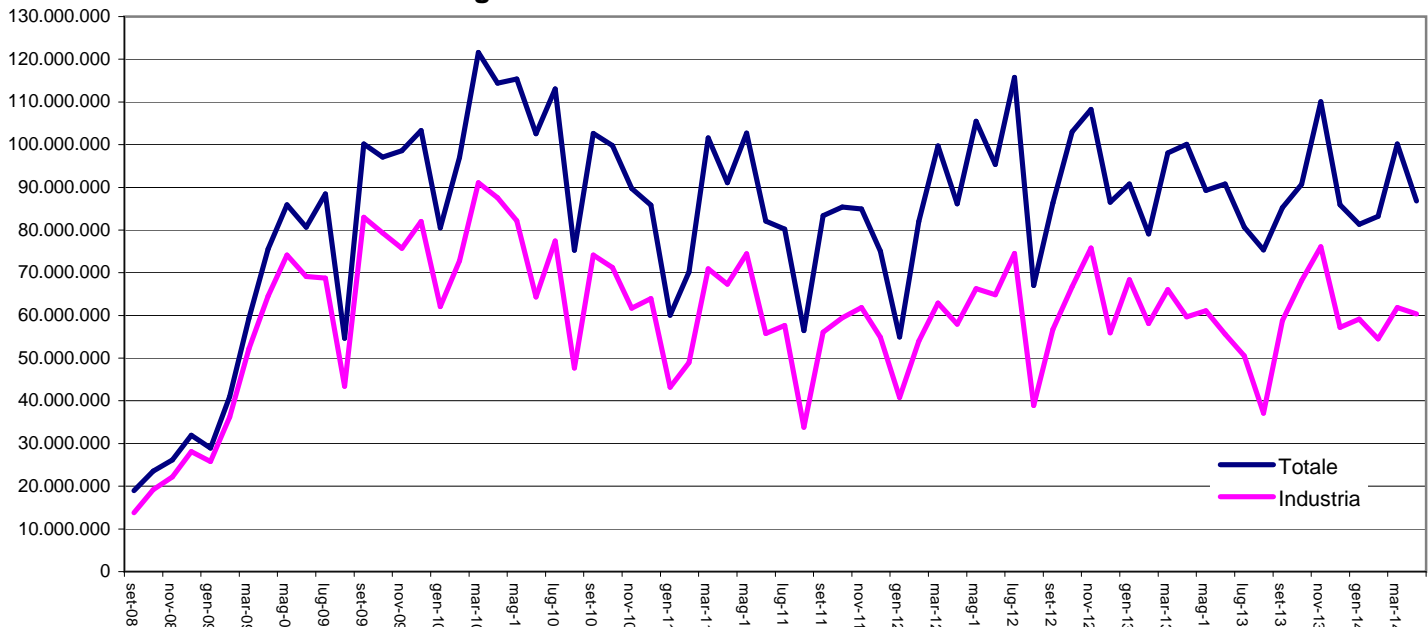
Piemonte

Il dato piemontese è sostanzialmente in linea con quello nazionale: rispetto a marzo 2014 si passa da 11,1 a 10 milioni di ore autorizzate in complesso. Va però osservato che per la provincia di Novara si hanno per la cassa ordinaria dei dati anomali in entrambi i mesi: molto alti a marzo, nulli ad aprile. Siamo perciò al cospetto di un dato sostanzialmente stabile a livello regionale complessivo.

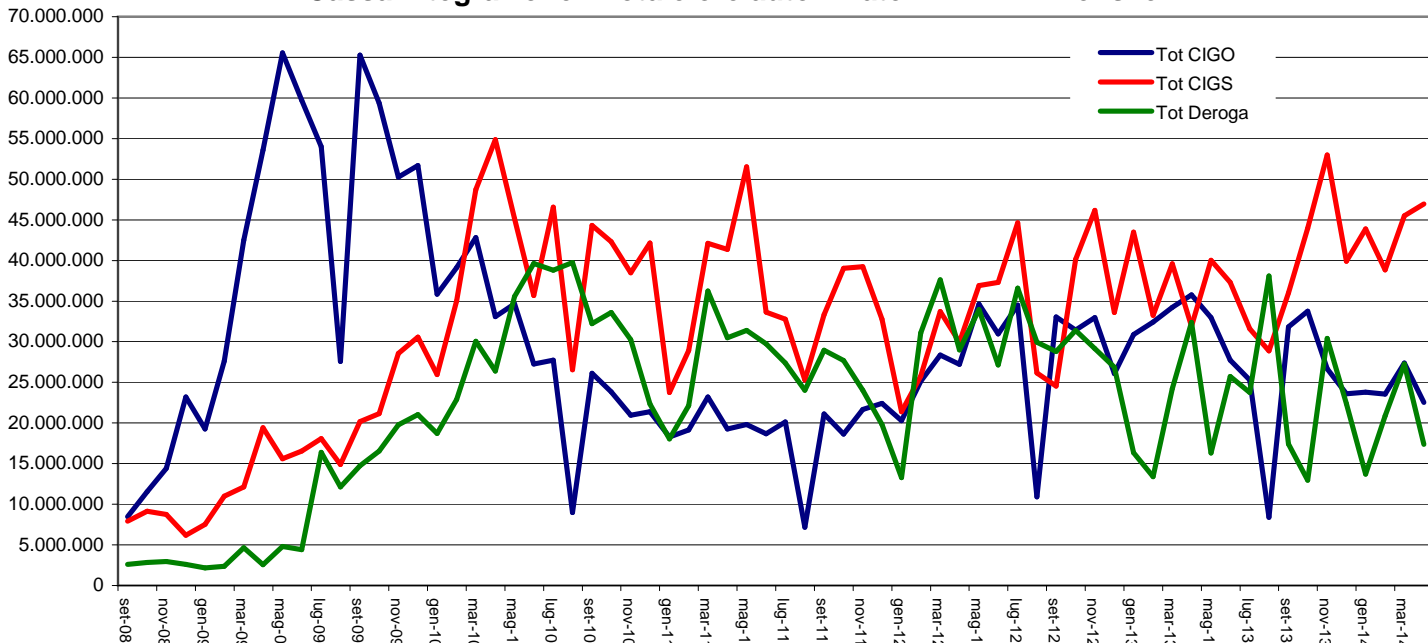
E' possibile constatare un certo calo delle richieste per l'edilizia e il commercio, mentre aumentano quelle per l'artigianato e rimangono stabili quelle per l'industria (anche in Piemonte per l'industria rimangono su valori alti le richieste di cassa straordinaria).

A livello provinciale le richieste crescono, in maniera anche sensibile, nelle province di Torino, Alessandria e Vercelli, mentre un netto miglioramento si riscontra a Cuneo. Come detto il dato di Novara non risulta significativo, per la totale assenza di autorizzazioni di cassa ordinaria.

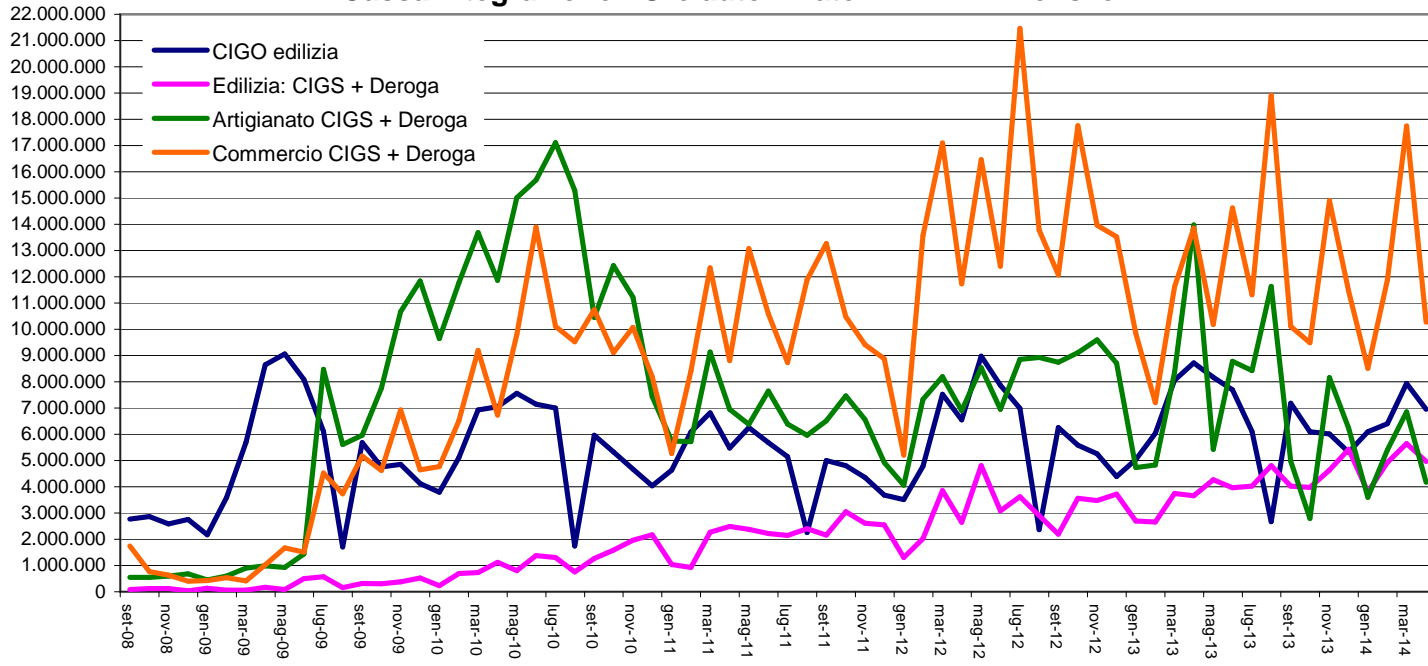
Cassa integrazione - Totale ore autorizzate - ITALIA - mensile

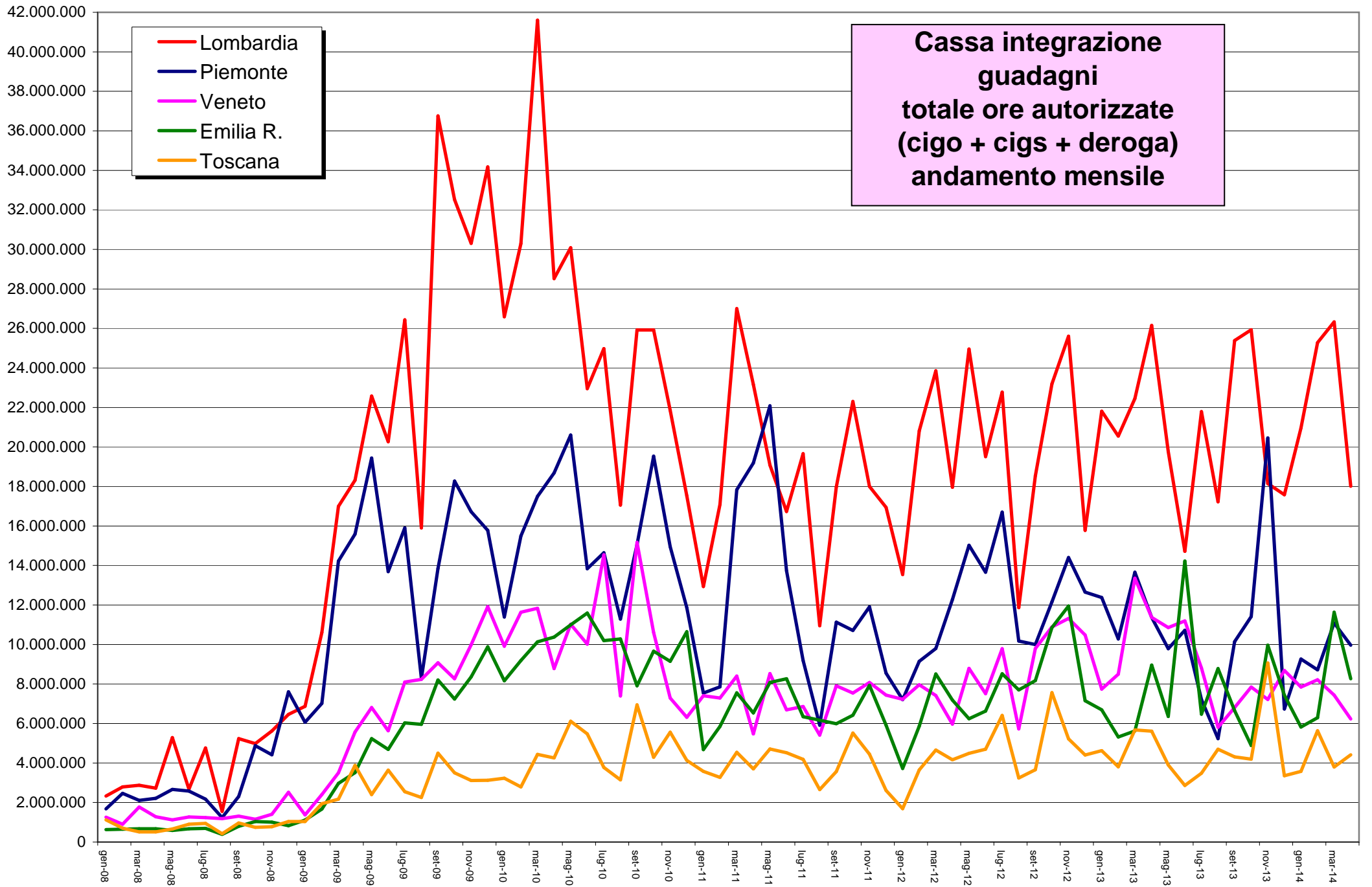


Cassa integrazione - Totale ore autorizzate - ITALIA - mensile

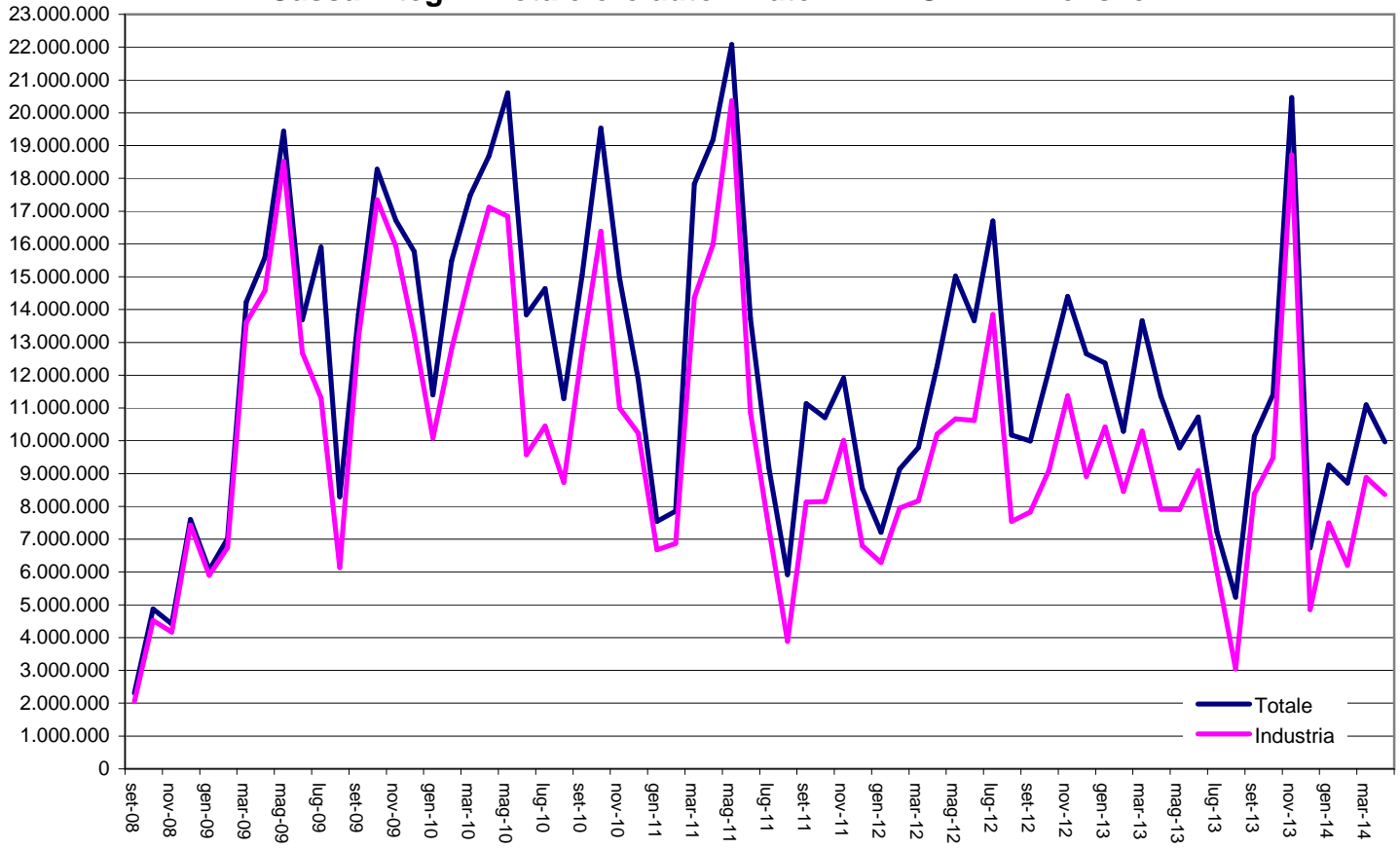


Cassa integrazione - Ore autorizzate - ITALIA - mensile

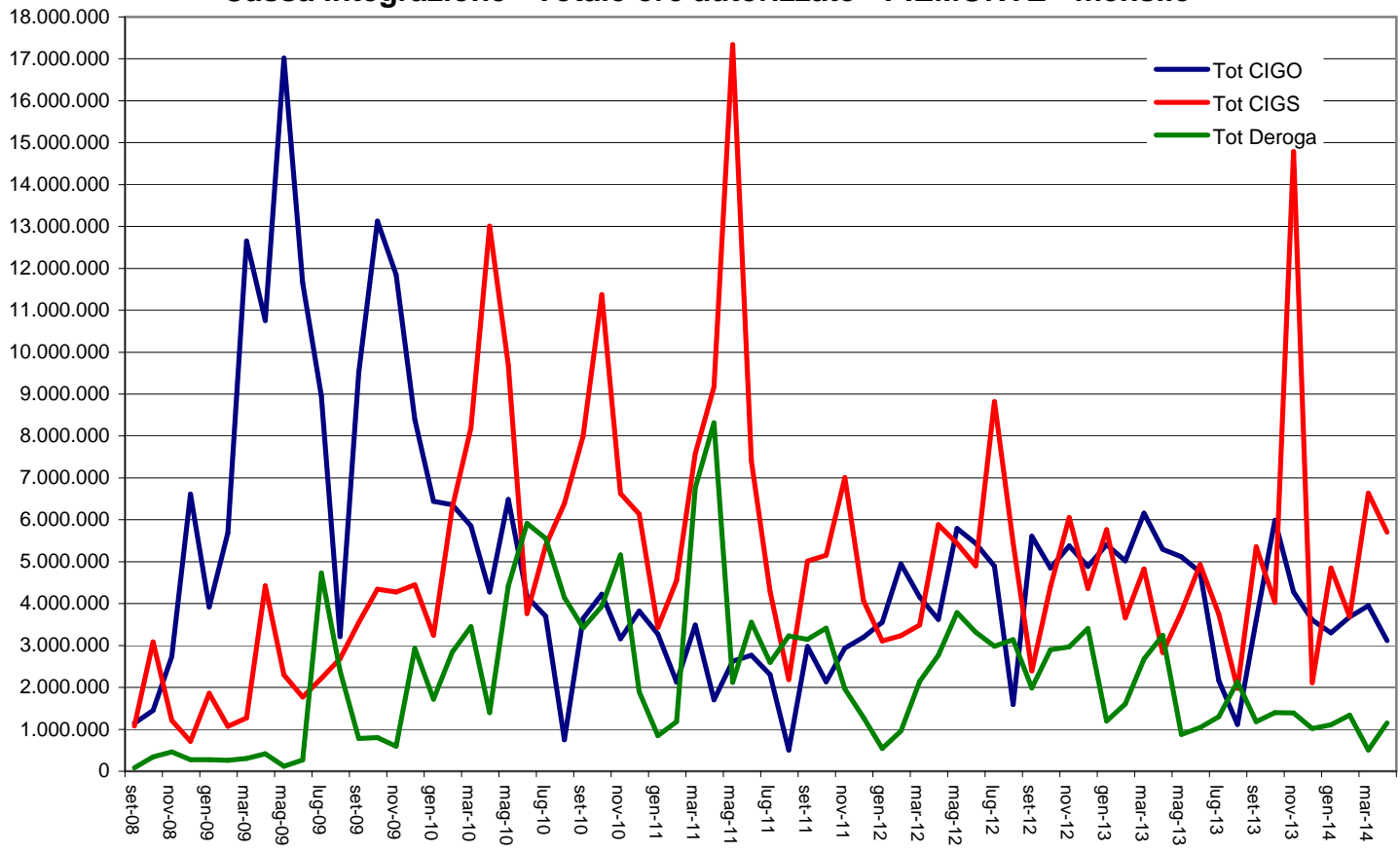




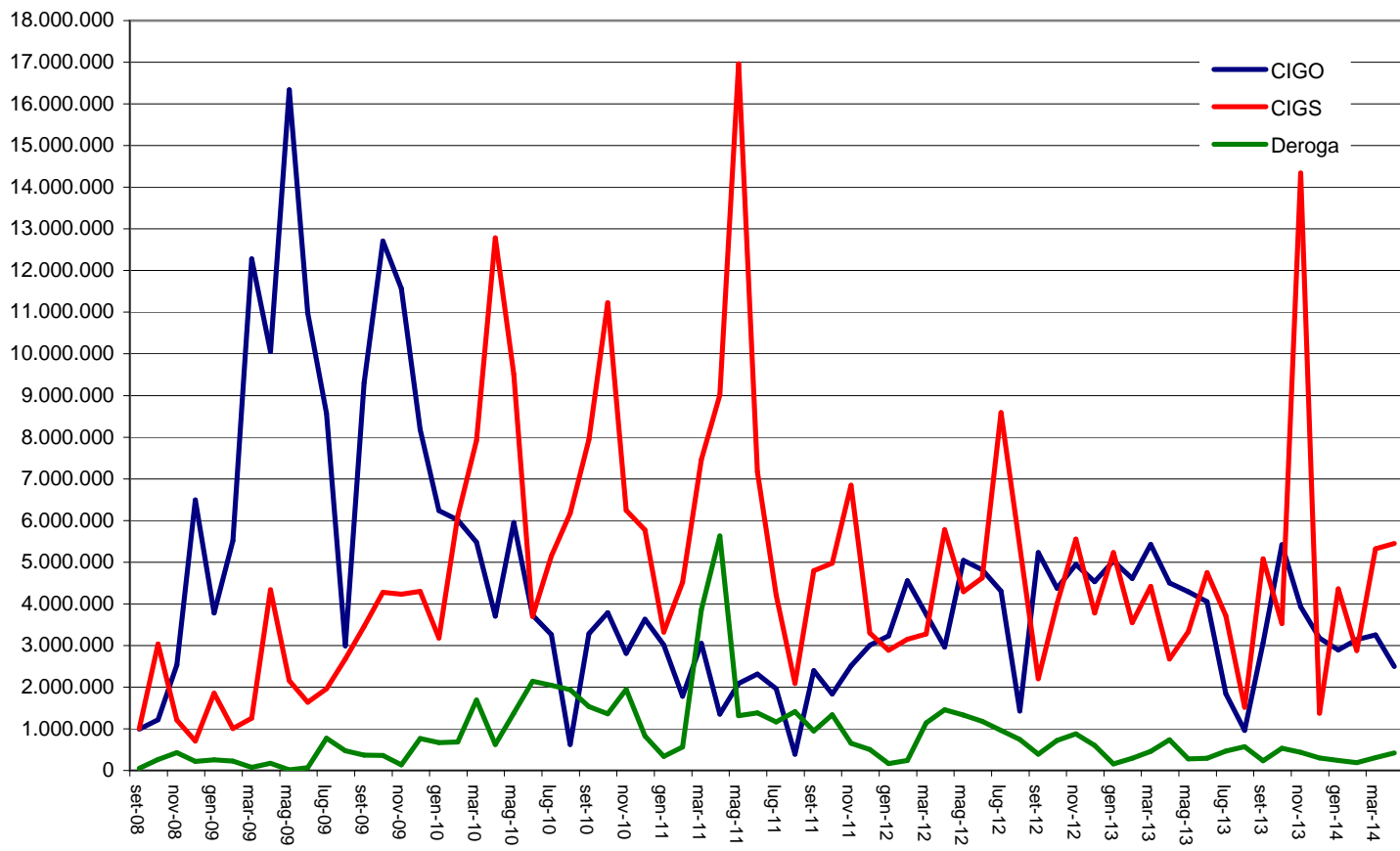
Cassa integr. - Totale ore autorizzate - PIEMONTE - mensile



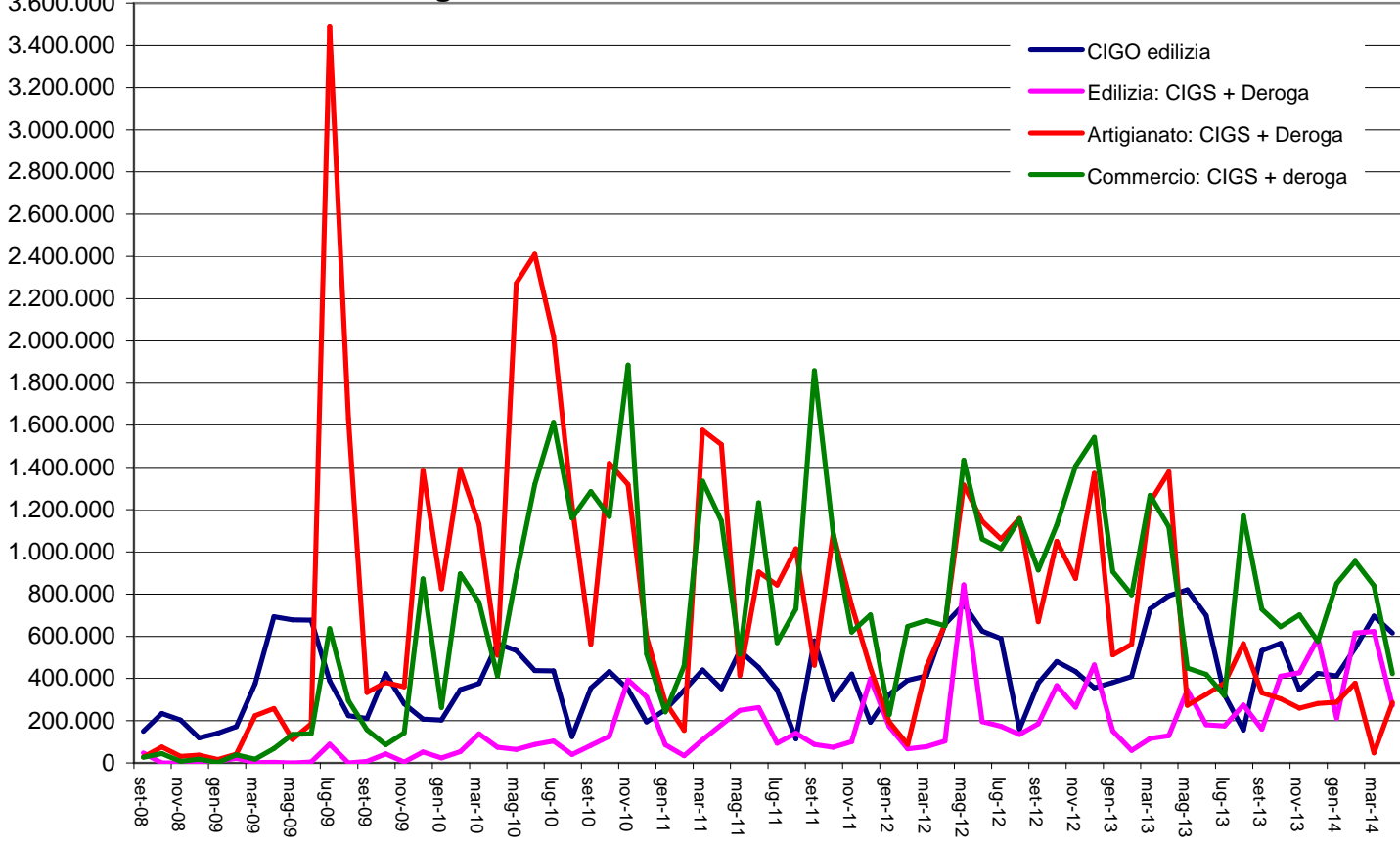
Cassa integrazione - Totale ore autorizzate - PIEMONTE - mensile



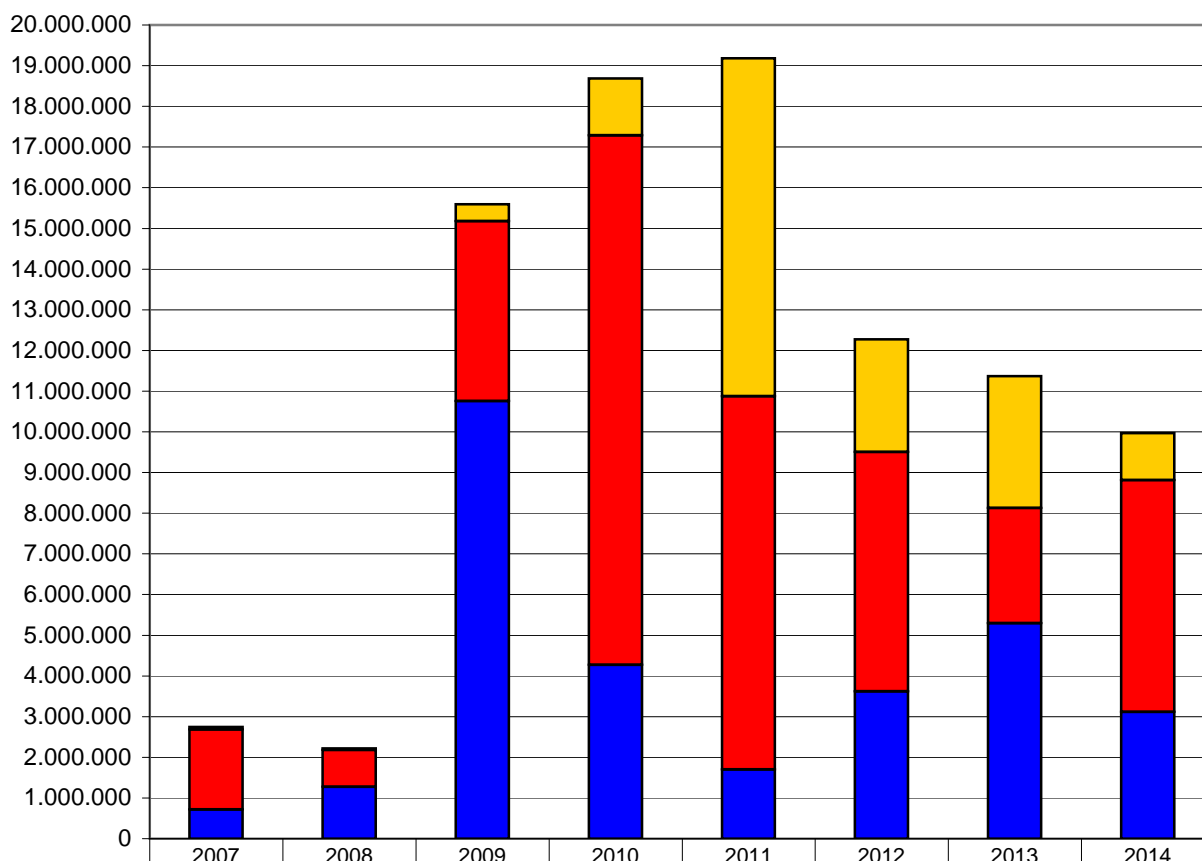
Cassa int. INDUSTRIA - Ore autorizz. - PIEMONTE - mensile



Cassa integrazione - Ore autorizzate - PIEMONTE- mensile

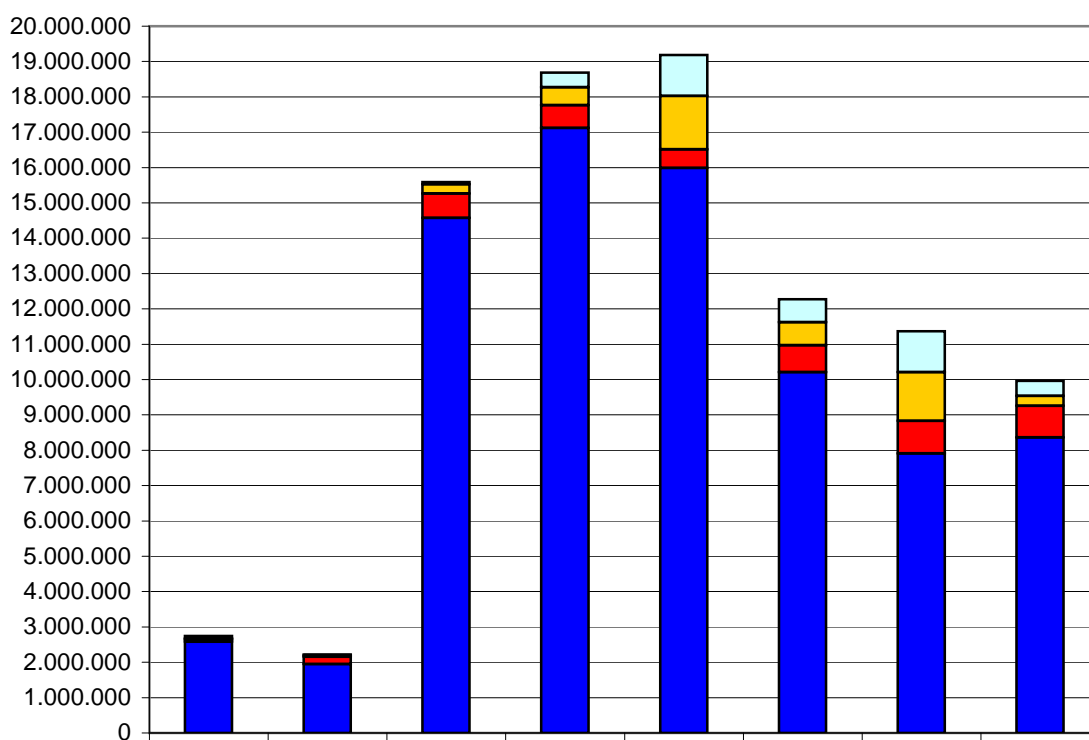


Piemonte - ore di cassa integrazione autorizzate ad Aprile



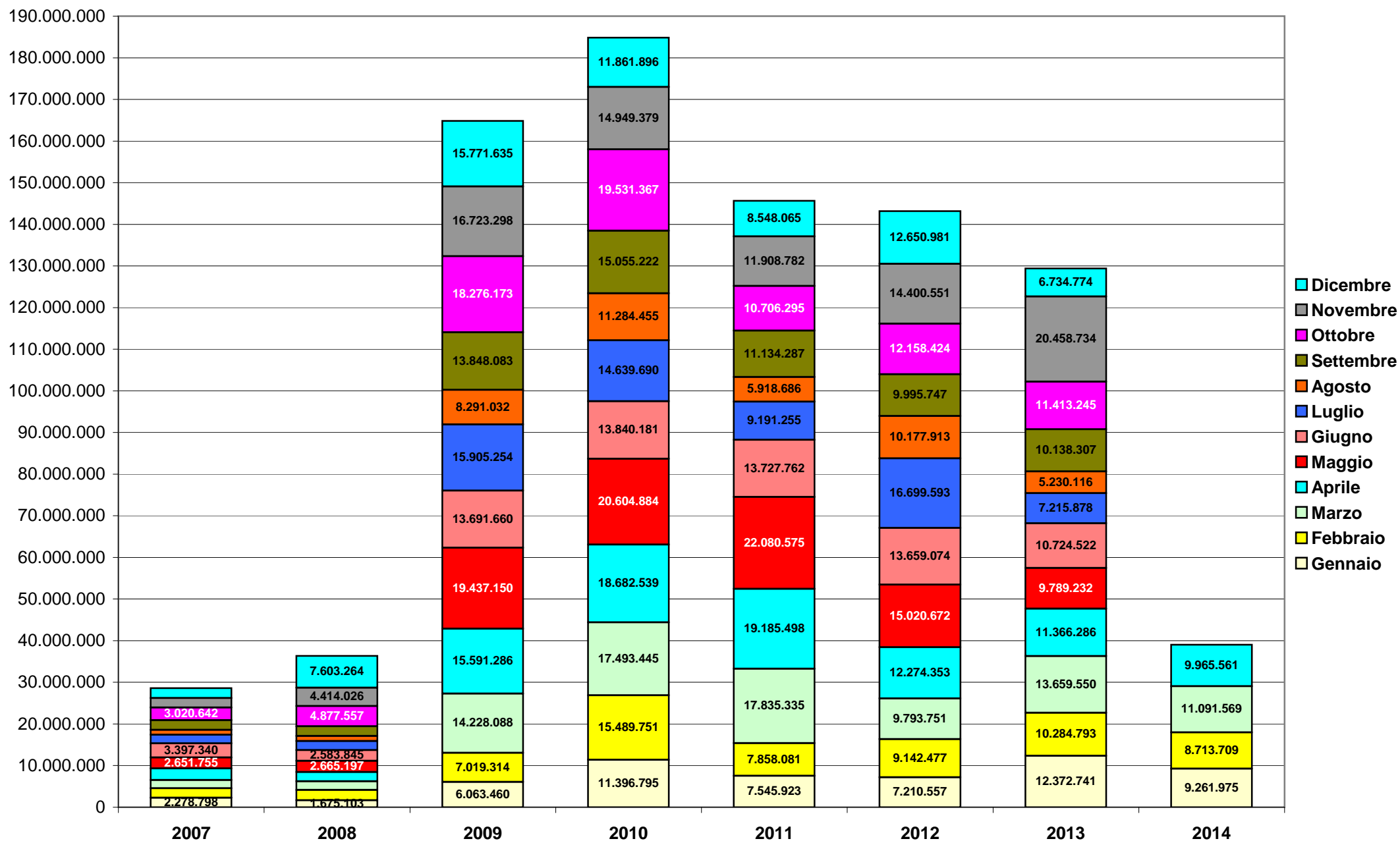
Totale deroga	59.790	39.354	413.777	1.399.234	8.315.960	2.766.163	3.240.446	1.150.752
Totale straordinaria	1.964.022	902.330	4.425.712	13.009.326	9.168.231	5.886.460	2.831.741	5.701.727
Totale ordinaria	719.862	1.275.919	10.751.797	4.273.979	1.701.307	3.621.730	5.294.099	3.113.082

Piemonte - ore di cassa integrazione autorizzate ad Aprile

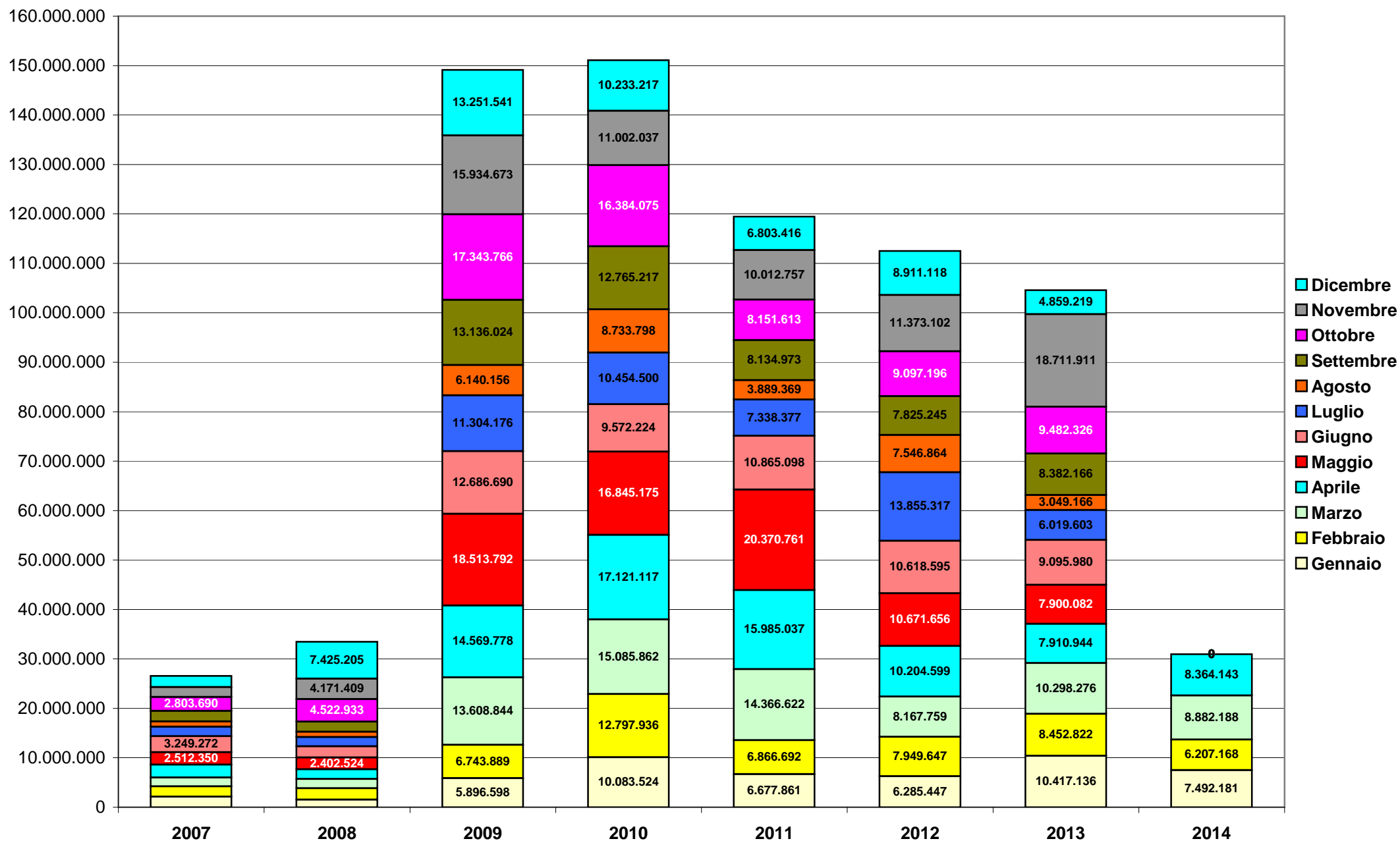


Totale commercio e settori vari	71.579	23.640	68.285	411.079	1.161.204	652.075	1.154.486	426.536
Totale artigianato	31.596	34.450	257.455	510.720	1.507.876	656.257	1.378.824	286.250
Totale edilizia	59.458	216.505	695.768	639.623	531.381	761.422	922.032	888.632
Totale industria	2.581.041	1.943.008	14.569.778	17.121.117	15.985.037	10.204.599	7.910.944	8.364.143

Cassa integrazione - PIEMONTE - Totale ore autorizzate gennaio-dicembre - Tutti i settori



Cassa integrazione - PIEMONTE - Totale ore autorizzate gennaio-dicembre - INDUSTRIA



CASSA INTEGRAZIONE - ORE AUTORIZZATE IN PIEMONTE

Piemonte 2013		gen-13	feb-13	mar-13	apr-13	mag-13	giu-13	lug-13	ago-13	set-13	ott-13	nov-13	dic-13	Totale 2013
Ordinaria	Industria	5.029.808	4.608.352	5.425.618	4.501.429	4.295.136	4.052.238	1.843.796	960.648	3.066.957	5.421.417	3.931.828	3.181.254	46.318.481
Ordinaria	Edilizia	380.481	409.078	729.430	792.670	819.941	698.940	322.231	155.272	531.954	566.169	346.350	424.395	6.176.911
<i>Ordinaria</i>	<i>Totale</i>	<i>5.410.289</i>	<i>5.017.430</i>	<i>6.155.048</i>	<i>5.294.099</i>	<i>5.115.077</i>	<i>4.751.178</i>	<i>2.166.027</i>	<i>1.115.920</i>	<i>3.598.911</i>	<i>5.987.586</i>	<i>4.278.178</i>	<i>3.605.649</i>	<i>52.495.392</i>
Straordinaria	Industria	5.227.818	3.549.850	4.416.001	2.676.306	3.328.856	4.753.037	3.711.230	1.517.311	5.081.955	3.525.377	14.343.254	1.374.986	53.505.981
Straordinaria	Edilizia	127.202	34.169	32.556	64.326	336.832	79.571	15.549	58.631	33.289	281.396	291.956	504.158	1.859.635
Straordinaria	Artigianato	0	0	0	0	0	0	0	0	0	0	0	0	0
Straordinaria	Commercio	410.975	73.243	379.892	91.109	133.235	96.839	24.812	404.243	238.285	223.563	154.766	233.084	2.464.046
Straordinaria	Settori vari	0	0	0	0	0	0	0	0	0	0	0	0	0
<i>Straordinaria</i>	<i>Totale</i>	<i>5.765.995</i>	<i>3.657.262</i>	<i>4.828.449</i>	<i>2.831.741</i>	<i>3.798.923</i>	<i>4.929.447</i>	<i>3.751.591</i>	<i>1.980.185</i>	<i>5.353.529</i>	<i>4.030.336</i>	<i>14.789.976</i>	<i>2.112.228</i>	<i>57.829.662</i>
Deroga	Industria	159.510	294.620	456.657	733.209	276.090	290.705	464.577	571.207	233.254	535.532	436.829	302.979	4.755.169
Deroga	Edilizia	24.084	24.586	82.759	65.036	8.738	102.068	159.903	215.317	127.515	129.809	134.549	86.286	1.160.650
Deroga	Artigianato	511.174	562.720	1.235.248	1.378.824	272.885	324.490	378.797	565.365	332.892	303.945	259.853	282.263	6.408.456
Deroga	Commercio	495.024	723.382	888.352	1.027.352	315.526	323.023	293.797	767.131	489.806	420.993	547.128	342.781	6.634.295
Deroga	Settori vari	6.665	4.793	13.037	36.025	1.993	3.611	1.186	14.991	2.400	5.044	12.221	2.588	104.554
<i>Deroga</i>	<i>Totale</i>	<i>1.196.457</i>	<i>1.610.101</i>	<i>2.676.053</i>	<i>3.240.446</i>	<i>875.232</i>	<i>1.043.897</i>	<i>1.298.260</i>	<i>2.134.011</i>	<i>1.185.867</i>	<i>1.395.323</i>	<i>1.390.580</i>	<i>1.016.897</i>	<i>19.063.124</i>
Totale		12.372.741	10.284.793	13.659.550	11.366.286	9.789.232	10.724.522	7.215.878	5.230.116	10.138.307	11.413.245	20.458.734	6.734.774	129.388.178
<i>Artigianato: CIGS + Deroga</i>		<i>511.174</i>	<i>562.720</i>	<i>1.235.248</i>	<i>1.378.824</i>	<i>272.885</i>	<i>324.490</i>	<i>378.797</i>	<i>565.365</i>	<i>332.892</i>	<i>303.945</i>	<i>259.853</i>	<i>282.263</i>	<i>6.408.456</i>
<i>Commercio: CIGS + Deroga</i>		<i>905.999</i>	<i>796.625</i>	<i>1.268.244</i>	<i>1.118.461</i>	<i>448.761</i>	<i>419.862</i>	<i>318.609</i>	<i>1.171.374</i>	<i>728.091</i>	<i>644.556</i>	<i>701.894</i>	<i>575.865</i>	<i>9.098.341</i>
<i>Edilizia: CIGS + Deroga</i>		<i>151.286</i>	<i>58.755</i>	<i>115.315</i>	<i>129.362</i>	<i>345.570</i>	<i>181.639</i>	<i>175.452</i>	<i>273.948</i>	<i>160.804</i>	<i>411.205</i>	<i>426.505</i>	<i>590.444</i>	<i>3.020.285</i>
<i>Tot. industria</i>		<i>10.417.136</i>	<i>8.452.822</i>	<i>10.298.276</i>	<i>7.910.944</i>	<i>7.900.082</i>	<i>9.095.980</i>	<i>6.019.603</i>	<i>3.049.166</i>	<i>8.382.166</i>	<i>9.482.326</i>	<i>18.711.911</i>	<i>4.859.219</i>	<i>104.579.631</i>
<i>Totale CIGS+ Deroga</i>		<i>6.962.452</i>	<i>5.267.363</i>	<i>7.504.502</i>	<i>6.072.187</i>	<i>4.674.155</i>	<i>5.973.344</i>	<i>5.049.851</i>	<i>4.114.196</i>	<i>6.539.396</i>	<i>5.425.659</i>	<i>16.180.556</i>	<i>3.129.125</i>	<i>76.892.786</i>

Piemonte 2014		gen-14	feb-14	mar-14	apr-14	mag-14	giu-14	lug-14	ago-14	set-14	ott-14	nov-14	dic-14	Totale 2014
Ordinaria	Industria	2.890.678	3.139.701	3.255.510	2.498.114									11.784.003
Ordinaria	Edilizia	412.211	543.753	696.316	614.968									2.267.248
<i>Ordinaria</i>	<i>Totale</i>	<i>3.302.889</i>	<i>3.683.454</i>	<i>3.951.826</i>	<i>3.113.082</i>									<i>14.051.251</i>
Straordinaria	Industria	4.362.803	2.877.394	5.320.881	5.448.138									18.009.216
Straordinaria	Edilizia	93.363	476.690	590.940	174.285									1.335.278
Straordinaria	Artigianato	0	0	0	0									0
Straordinaria	Commercio	396.393	338.730	720.693	79.304									1.535.120
Straordinaria	Settori vari	0	0	0	0									0
<i>Straordinaria</i>	<i>Totale</i>	<i>4.852.559</i>	<i>3.692.814</i>	<i>6.632.514</i>	<i>5.701.727</i>									<i>20.879.614</i>
Deroga	Industria	238.700	190.073	305.797	417.891									1.152.461
Deroga	Edilizia	119.075	138.769	32.723	99.379									389.946
Deroga	Artigianato	288.130	378.275	47.079	286.250									999.734
Deroga	Commercio	454.062	616.714	119.336	342.736									1.532.848
Deroga	Settori vari	6.560	13.610	2.294	4.496									26.960
<i>Deroga</i>	<i>Totale</i>	<i>1.106.527</i>	<i>1.337.441</i>	<i>507.229</i>	<i>1.150.752</i>									<i>4.101.949</i>
Totale		9.261.975	8.713.709	11.091.569	9.965.561									39.032.814
<i>Artigianato: CIGS + Deroga</i>		<i>288.130</i>	<i>378.275</i>	<i>47.079</i>	<i>286.250</i>	<i>0</i>	<i>0</i>	<i>0</i>	<i>0</i>	<i>0</i>	<i>0</i>	<i>0</i>	<i>0</i>	<i>999.734</i>
<i>Commercio: CIGS + Deroga</i>		<i>850.455</i>	<i>955.444</i>	<i>840.029</i>	<i>422.040</i>	<i>0</i>	<i>0</i>	<i>0</i>	<i>0</i>	<i>0</i>	<i>0</i>	<i>0</i>	<i>0</i>	<i>3.067.968</i>
<i>Edilizia: CIGS + Deroga</i>		<i>212.438</i>	<i>615.459</i>	<i>623.663</i>	<i>273.664</i>	<i>0</i>	<i>0</i>	<i>0</i>	<i>0</i>	<i>0</i>	<i>0</i>	<i>0</i>	<i>0</i>	<i>1.725.224</i>
<i>Tot. industria</i>		<i>7.492.181</i>	<i>6.207.168</i>	<i>8.882.188</i>	<i>8.364.143</i>	<i>0</i>	<i>0</i>	<i>0</i>	<i>0</i>	<i>0</i>	<i>0</i>	<i>0</i>	<i>0</i>	<i>30.945.680</i>
<i>Totale CIGS+ Deroga</i>		<i>5.959.086</i>	<i>5.030.255</i>	<i>7.139.743</i>	<i>6.852.479</i>	<i>0</i>	<i>0</i>	<i>0</i>	<i>0</i>	<i>0</i>	<i>0</i>	<i>0</i>	<i>0</i>	<i>24.981.563</i>

REGIONE PIEMONTE - TOTALE ore cassa integrazione autorizzate TUTTI I SETTORI

ANNO 2007	Gennaio	Febbraio	Marzo	Aprile	Maggio	Giugno	Luglio	Agosto	Settembre	Ottobre	Novembre	Dicembre	Totale
Alessandria	63.911	240.169	82.323	728.666	131.156	380.679	56.787	179.027	102.411	261.438	272.549	517.202	3.016.318
Asti	65.964	4.248	29.248	66.726	51.399	49.380	48.773	173.751	62.651	102.182	33.162	37.706	725.190
Biella	173.947	170.703	158.147	198.812	249.359	221.452	347.489	97.023	297.927	254.080	343.880	167.100	6.679.919
Cuneo	22.600	80.904	233.126	77.411	105.442	94.850	158.315	70.081	141.430	146.915	145.939	10.897	1.287.910
Novara	186.879	275.126	132.518	459.743	239.186	141.943	258.191	84.110	311.059	297.348	175.167	203.827	2.765.097
Torino	1.672.239	1.326.350	1.271.322	1.168.022	1.730.098	2.374.870	1.105.779	568.987	1.268.326	1.803.469	1.209.865	1.262.923	16.762.250
Verbania	33.851	40.656	23.133	1.556	59.363	52.576	48.677	1.704	16.431	5.130	60.446	67.990	411.513
Vercelli	59.407	127.022	73.311	42.738	85.752	81.590	59.250	4.692	112.850	150.080	64.511	110.616	971.819
Totale	2.278.798	2.265.178	2.003.128	2.743.674	2.651.755	3.397.340	2.083.261	1.179.375	2.313.085	3.020.642	2.305.519	2.378.261	28.620.016

ANNO 2008	Gennaio	Febbraio	Marzo	Aprile	Maggio	Giugno	Luglio	Agosto	Settembre	Ottobre	Novembre	Dicembre	Totale
Alessandria	51.981	823.885	82.285	143.734	121.033	281.222	147.407	430.382	223.100	391.418	376.788	199.569	3.272.804
Asti	91.543	43.913	63.900	152.581	42.945	65.265	46.838	39.651	79.195	143.310	161.550	424.100	1.354.791
Biella	262.078	169.124	302.105	241.083	327.830	239.416	181.968	143.070	303.970	367.680	283.455	431.722	3.253.501
Cuneo	35.682	72.500	142.192	119.695	198.168	108.919	196.282	253.103	218.650	224.628	193.321	951.667	2.714.807
Novara	108.918	237.854	56.567	415.491	339.979	256.782	285.684	60.067	242.584	352.293	275.212	379.269	3.010.700
Torino	1.055.848	925.826	1.311.025	949.787	1.399.934	1.409.609	1.066.046	230.618	1.084.115	3.182.598	2.962.637	4.747.403	20.325.446
Verbania	23.252	102.495	32.402	124.879	49.380	91.392	133.237	35.528	57.511	38.096	48.826	157.725	894.723
Vercelli	45.801	87.583	115.537	70.353	185.928	131.240	115.261	45.884	98.401	177.534	112.237	311.809	1.497.568
Totale	1.675.103	2.463.180	2.106.013	2.217.603	2.665.197	2.583.845	2.172.723	1.238.303	2.307.526	4.877.557	4.414.026	7.603.264	36.324.340

ANNO 2009	Gennaio	Febbraio	Marzo	Aprile	Maggio	Giugno	Luglio	Agosto	Settembre	Ottobre	Novembre	Dicembre	Totale
Alessandria	315.480	781.199	457.728	1.278.978	563.030	1.183.683	2.119.797	2.354.028	716.285	1.286.214	2.281.193	1.383.295	14.720.910
Asti	659.358	16.171	1.045.341	532.826	1.165.477	1.059.404	776.673	38.582	907.527	757.450	451.140	533.211	7.943.160
Biella	666.815	585.394	464.969	579.363	858.696	631.080	1.677.313	462.996	695.883	1.192.966	821.503	821.864	9.458.842
Cuneo	814.375	412.320	1.729.960	888.922	1.889.405	359.061	1.939.813	1.164.238	1.404.182	1.120.282	1.576.886	1.265.391	14.564.835
Novara	382.570	697.584	760.625	1.584.776	1.225.730	521.718	1.158.425	389.327	1.206.409	956.906	967.084	908.380	10.759.534
Torino	2.957.265	3.760.582	8.993.652	9.897.159	12.738.239	8.987.486	6.622.662	3.397.181	8.347.122	11.267.968	9.664.284	10.269.868	96.903.468
Verbania	153.488	184.385	243.104	123.778	339.271	466.278	470.235	404.180	108.935	576.252	273.409	166.217	3.509.532
Vercelli	114.109	581.679	532.709	705.484	657.302	482.950	1.140.336	80.500	461.740	1.118.135	687.799	423.409	6.986.152
Totale	6.063.460	7.019.314	14.228.088	15.591.286	19.437.150	13.691.660	15.905.254	8.291.032	13.848.083	18.276.173	16.723.298	15.771.635	164.846.433

ANNO 2010	Gennaio	Febbraio	Marzo	Aprile	Maggio	Giugno	Luglio	Agosto	Settembre	Ottobre	Novembre	Dicembre	Totale
Alessandria	668.170	944.332	789.826	989.021	1.179.213	1.237.941	2.127.922	601.435	666.848	1.069.112	1.136.851	1.006.589	12.417.260
Asti	481.534	769.986	401.346	1.212.898	992.645	509.750	395.390	74.431	364.001	227.785	246.625	107.204	4.783.595
Biella	722.354	733.016	767.537	541.150	490.999	1.366.431	1.078.493	654.788	787.024	860.263	383.458	568.502	8.954.015
Cuneo	768.502	770.059	1.535.551	2.617.959	1.845.210	347.154	1.913.573	817.550	875.797	1.637.458	914.857	710.511	14.754.181
Novara	900.902	723.553	1.583.269	830.857	995.283	1.083.245	1.252.660	607.473	1.254.961	1.285.098	1.562.231	864.735	12.944.267
Torino	7.069.800	10.466.131	11.597.318	12.980.653	13.815.239	8.232.442	7.111.806	8.269.742	9.785.342	13.662.907	9.879.882	8.268.610	121.139.872
Verbania	345.732	269.845	240.770	186.526	494.858	609.871	339.551	89.542	193.377	362.852	237.146	148.076	3.518.146
Vercelli	439.801	812.829	577.828	323.475	791.437	453.347	420.295	169.494	1.127.872	425.892	588.329	187.669	6.318.268
Totale	11.396.795	15.489.751	17.493.445	18.682.539	20.604.884	13.840.181	14.639.690	11.284.455	15.055.222	19.531.367	14.949.379	11.861.896	184.829.604

ANNO 2011	Gennaio	Febbraio	Marzo	Aprile	Maggio	Giugno	Luglio	Agosto	Settembre	Ottobre	Novembre	Dicembre	Totale
Alessandria	821.755	635.240	1.362.389	1.180.238	1.144.173	710.213	1.350.493	793.582	698.151	1.062.854	845.850	689.934	11.294.872
Asti	603.723	31.524	312.437	393.020	196.967	871.103	441.576	199.317	445.559	631.198	416.138	312.442	4.855.004
Biella	369.329	198.002	662.999	865.116	324.591	518.155	351.657	247.172	488.106	660.637	285.123	396.569	5.367.456
Cuneo	571.553	507.947	909.687	1.005.784	1.313.157	603.692	989.069	263.979	692.604	1.052.769	1.099.067	959.259	9.968.567
Novara	645.153	429.762	1.387.460	1.429.533	1.185.684	1.253.148	705.745	569.187	1.661.701	1.023.062	1.222.147	1.110.145	12.622.727
Torino	3.866.709	5.162.087	12.029.996	13.628.448	17.015.970	8.945.704	4.775.522	3.546.975	5.824.490	5.579.401	7.329.165	4.523.432	92.227.899
Verbania	217.756	403.895	279.010	243.789	283.717	198.716	258.352	91.187	433.558	352.012	349.576	176.792	3.288.360
Vercelli	449.945	489.624	891.357	439.570	616.316	627.031	318.841	207.287	890.118	344.362	361.716	379.492	6.015.659
Totale	7.545.923	7.858.081	17.835.335	19.185.498	22.080.575	13.727.762	9.191.255	5.918.686	11.134.287	10.706.295	11.908.782	8.548.065	145.640.544

ANNO 2012	Gennaio	Febbraio	Marzo	Aprile	Maggio	Giugno	Luglio	Agosto	Settembre	Ottobre	Novembre	Dicembre	Totale
Alessandria	785.227	607.708	778.494	517.093	1.905.980	1.149.143	1.090.717	577.638	1.089.890	1.756.784	1.733.635	1.398.941	13.391.250
Asti	393.536	425.663	652.881	517.905	372.764	685.793	368.451	242.949	302.062	481.612	663.457	521.044	5.628.117
Biella	364.710	437.239	356.677	481.453	542.282	724.982	940.389	461.849	300.805	493.116	547.814	512.009	6.163.325
Cuneo	558.709	210.836	1.278.169	630.445	1.041.924	1.346.510	902.463	326.315	818.950	926.948	1.155.055	788.627	9.984.951
Novara	385.556	958.862	846.569	665.997	1.824.644	1.173.529	1.614.670	271.579	667.752	2.459.326	1.232.374	845.638	12.946.496
Torino	3.792.912	5.978.628	5.014.181	8.642.186	8.135.495	7.770.993	10.867.319	7.869.417	6.076.312	5.289.112	8.051.030	7.689.752	85.177.337
Verbania	562.742	111.159	392.380	281.495	396.519	317.120	347.621	82.185	252.119	277.446	621.478	435.526	4.077.790
Vercelli	367.165	412.382	474.400	537.779	801.064	491.004	567.963	345.981	487.857	474.080	395.708	459.444	5.814.827
Totale	7.210.557	9.142.477	9.793.751	12.274.353	15.020.672	13.659.074	16.699.593	10.177.913	9.995.747	12.158.424	14.400.551	12.650.981	143.184.093

ANNO 2013	Gennaio	Febbraio	Marzo	Aprile	Maggio	Giugno	Luglio	Agosto	Settembre	Ottobre	Novembre	Dicembre	Totale
Alessandria	1.390.481	749.296	1.030.918	1.033.483	806.894	912.250	587.187	607.017	930.666	889.280	1.194.962	696.790	10.829.224
Asti	227.878	648.768	443.747	774.542	731.826	232.447							

REGIONE PIEMONTE - TOTALE ore cassa integrazione autorizzate nell'INDUSTRIA

ANNO 2007	Gennaio	Febbraio	Marzo	Aprile	Maggio	Giugno	Luglio	Agosto	Settembre	Ottobre	Novembre	Dicembre	Totale
Alessandria	54.254	170.590	57.302	719.953	121.878	358.124	36.145	139.838	78.631	222.010	255.556	495.806	2.710.087
Asti	65.964		22.164	60.972	51.399	47.987	35.568	173.751	57.767	96.231	29.022	31.008	671.833
Biella	166.044	162.070	125.552	190.185	228.897	218.378	324.342	86.555	283.806	231.358	311.289	161.742	2.490.218
Cuneo	13.080	77.818	209.497	65.960	87.748	85.094	157.995	51.605	140.838	140.715	135.686	4.198	1.170.234
Novara	164.342	251.037	114.300	428.388	213.386	139.303	235.930	83.552	298.204	271.636	147.630	178.605	2.526.313
Torino	1.603.084	1.284.148	1.210.518	1.076.443	1.670.125	2.312.201	1.064.368	538.033	1.166.244	1.706.716	1.067.256	1.216.309	15.915.445
Verbania	23.281	36.895	6.835	1.100	59.363	47.072	27.167	0	0	5.130	34.447	67.230	308.520
Vercelli	48.820	95.911	55.978	38.040	79.554	41.113	48.395	0	82.817	129.894	25.493	101.208	747.223
Totale	2.138.869	2.078.469	1.802.146	2.581.041	2.512.350	3.249.272	1.929.910	1.073.334	2.108.307	2.803.690	2.006.379	2.256.106	26.539.873
ANNO 2008	Gennaio	Febbraio	Marzo	Aprile	Maggio	Giugno	Luglio	Agosto	Settembre	Ottobre	Novembre	Dicembre	Totale
Alessandria	42.852	809.239	55.942	106.699	88.338	179.923	93.581	385.471	151.629	324.199	355.838	176.059	2.769.770
Asti	82.421	33.361	53.578	137.668	37.165	55.985	29.467	33.962	70.302	142.366	156.861	414.782	1.247.918
Biella	249.457	152.203	278.326	221.103	313.049	206.382	162.048	133.524	283.886	341.986	263.659	414.331	3.019.954
Cuneo	34.247	48.273	118.424	56.907	153.257	93.325	192.414	211.718	218.650	218.780	182.920	940.554	2.469.469
Novara	89.314	220.350	26.413	400.812	318.379	242.385	259.962	57.771	235.744	304.988	248.549	352.689	2.757.356
Torino	1.004.219	873.095	1.229.765	852.738	1.299.232	1.315.577	903.292	207.608	973.624	2.996.628	2.837.678	4.671.187	19.164.643
Verbania	11.681	102.020	21.004	121.411	39.234	80.269	113.096	28.709	37.105	30.685	24.353	156.341	765.908
Vercelli	34.742	50.140	96.620	45.670	153.870	104.469	85.768	34.726	84.509	163.301	101.551	299.262	1.254.628
Totale	1.548.933	2.288.681	1.880.072	1.943.008	2.402.524	2.278.315	1.839.628	1.093.489	2.055.449	4.522.933	4.171.409	7.425.205	33.449.646
ANNO 2009	Gennaio	Febbraio	Marzo	Aprile	Maggio	Giugno	Luglio	Agosto	Settembre	Ottobre	Novembre	Dicembre	Totale
Alessandria	299.480	734.702	384.959	1.170.446	394.948	959.487	1.229.516	1.675.928	561.034	1.111.937	2.103.687	1.062.011	11.688.135
Asti	648.541	4.466	1.006.547	481.336	1.119.652	1.030.187	625.867	8.437	891.474	751.071	416.631	509.118	7.493.327
Biella	651.381	565.692	396.777	519.667	796.162	573.634	1.107.977	402.751	649.907	1.152.459	750.584	677.756	8.244.747
Cuneo	801.542	392.617	1.674.001	781.370	1.870.588	199.117	1.591.100	1.004.435	1.318.368	1.030.266	1.495.555	837.938	12.996.897
Novara	366.312	674.547	708.281	1.419.130	1.129.193	457.119	701.478	248.930	1.190.925	922.153	954.803	695.197	9.468.068
Torino	2.889.934	3.631.269	8.744.672	9.439.811	12.270.582	8.647.581	4.848.622	2.496.221	8.059.474	10.781.421	9.358.471	8.977.819	90.145.877
Verbania	142.613	183.205	211.049	120.478	301.965	382.081	257.691	263.988	43.138	502.269	203.793	138.933	2.751.203
Vercelli	96.795	557.391	482.558	637.540	630.702	437.484	941.925	39.466	421.704	1.092.190	651.149	352.769	6.341.673
Totale	5.896.598	6.743.889	13.608.844	14.569.778	18.513.792	12.686.690	11.304.176	6.140.156	13.136.024	17.343.766	15.934.673	13.251.541	149.129.927
ANNO 2010	Gennaio	Febbraio	Marzo	Aprile	Maggio	Giugno	Luglio	Agosto	Settembre	Ottobre	Novembre	Dicembre	Totale
Alessandria	477.245	783.312	683.188	880.028	608.295	682.557	1.649.073	350.119	553.341	681.161	784.476	708.351	8.841.146
Asti	441.759	716.259	354.813	159.939	926.422	452.019	219.974	61.688	304.747	181.123	118.677	80.267	4.017.687
Biella	644.415	648.409	654.873	408.728	290.936	1.003.471	777.210	372.782	451.501	680.366	220.648	443.374	6.596.713
Cuneo	634.676	563.625	1.284.260	2.329.736	1.542.980	112.781	1.462.633	679.098	775.828	1.447.587	789.168	659.840	12.282.212
Novara	847.494	480.156	1.230.452	650.592	706.728	634.896	593.022	366.231	627.640	984.864	845.824	501.581	8.469.480
Torino	6.408.820	8.715.075	10.205.868	12.312.654	11.862.246	5.998.976	5.303.576	6.751.367	9.160.607	11.794.688	7.570.228	7.549.075	103.633.180
Verbania	223.554	154.552	175.393	92.837	355.301	411.846	216.692	35.542	153.233	250.437	170.092	119.109	2.358.588
Vercelli	405.561	736.548	497.015	286.603	552.267	275.678	232.320	116.971	738.320	363.849	502.924	171.620	4.879.676
Totale	10.083.524	12.797.936	15.085.862	17.121.117	16.845.175	9.572.224	10.454.500	8.733.798	12.765.217	16.384.075	11.002.037	10.233.217	151.078.682
ANNO 2011	Gennaio	Febbraio	Marzo	Aprile	Maggio	Giugno	Luglio	Agosto	Settembre	Ottobre	Novembre	Dicembre	Totale
Alessandria	725.081	570.422	882.880	843.897	982.090	427.126	1.010.508	590.631	548.315	669.784	536.471	585.436	8.372.641
Asti	583.592	14.530	219.479	340.864	166.171	802.614	392.661	171.991	398.335	473.203	367.291	294.046	4.224.777
Biella	292.928	146.562	421.973	669.808	216.940	309.549	249.565	113.497	259.738	471.670	200.922	334.157	3.687.309
Cuneo	513.678	375.038	693.376	768.909	1.135.298	376.708	825.677	189.160	609.692	965.294	970.535	702.327	8.125.692
Novara	548.888	225.552	1.155.804	1.077.117	992.423	895.787	384.817	321.477	673.865	766.921	1.015.431	898.015	8.956.097
Torino	3.397.667	4.731.059	10.067.756	11.794.423	16.130.315	7.551.897	4.032.900	2.350.778	4.662.877	4.298.089	6.386.070	3.593.287	78.997.118
Verbania	201.093	360.370	152.388	141.546	263.013	86.023	175.472	57.621	394.645	268.782	250.000	73.966	2.424.919
Vercelli	414.934	443.159	772.966	348.473	484.511	415.394	266.777	94.214	587.506	237.870	286.037	322.182	4.674.023
Totale	6.677.861	6.866.692	14.366.622	15.985.037	20.370.761	10.865.098	7.338.377	3.889.369	8.134.973	8.151.613	10.012.757	6.803.416	119.462.576
ANNO 2012	Gennaio	Febbraio	Marzo	Aprile	Maggio	Giugno	Luglio	Agosto	Settembre	Ottobre	Novembre	Dicembre	Totale
Alessandria	662.750	546.041	602.894	226.855	1.370.788	628.250	793.798	216.054	936.700	1.253.197	1.518.832	908.278	9.664.437
Asti	317.706	402.779	526.660	413.704	266.349	557.353	281.244	136.391	198.029	368.301	521.271	447.075	4.436.862
Biella	315.837	366.274	264.850	266.015	333.474	574.477	699.751	255.669	185.223	312.160	371.944	262.473	4.208.147
Cuneo	526.349	186.605	1.139.206	447.579	703.019	1.126.040	718.024	61.741	635.547	707.071	876.035	540.747	7.667.963
Novara	314.222	461.844	759.478	406.327	1.347.541	914.825	1.189.638	135.990	466.212	1.874.116	878.005	548.452	9.296.650
Torino	3.268.482	5.568.789	4.130.746	7.803.398	5.738.756	6.190.311	9.670.943	6.452.998	4.779.458	4.011.605	6.485.130	5.595.415	69.696.031
Verbania	549.241	74.387	350.856	212.705	259.494	264.310	161.167	36.811	211.653	235.856	443.916	318.195	3.118.591
Vercelli	330.860	342.928	393.069	428.016	652.235	363.029	340.752	251.210	412.423	334.890	277.969	290.483	4.417.864
Totale	6.285.447	7.949.647	8.167.759	10.204.599	10.671.656	10.618.595	13.855.317	7.546.864	7.825.245	9.097.196	11.373.102	8.911.118	112.506.545
ANNO 2013	Gennaio	Febbraio	Marzo	Aprile	Maggio	Giugno	Luglio	Agosto	Settembre	Ottobre	Novembre	Dicembre	Totale
Alessandria	1.085.245	564.693	597.948	627.674	482.062	627.107	401.163	217.944	763.763	639.063	953.244	447.085	7.406.991
Asti	201.057	587.296	269.711	635.948	688.202	165.925	144.487	173.871	205.272	176.165	104.675	95.641	3.448.250
Biella	367.003	146.462	210.665	480.054	332.860	315.747	207.063	140.139	210.128	451.505	159.864	224.685	3.246.175
Cuneo	1.494.171	513.517	1.092.674	602.964	698.749	762.595	805.878	1.004.541	1.268.430	459.374	915.131	637.220	10.255.244
Novara	739.646	489.707	936.531	636.649	543.619	590.753	575.590	400.085	1.113.049	831.513	590.237	341.958	7.789.337
Torino	6.272.543	5.391.279	6.902.966	4.125.242	4.695.119	5.940.987	3.490.317	1.050.386	3.874.400	6.180.561	15.116.020	2.728.385	65.768.205
Verbania	57.952	144.948	62.551	327.416	96.719	80.696	148.435	35.675	11.878	235.201	157.052	116.522	1.475.045
Vercelli	199.519	614.920	225.230	474.997	362.752	612.170	246.670	26.525	935.246	508.944	715.688	267.723	5.190.384
Totale	10.417.136	8.452.822	10.298.276	7.910.944	7.900.082	9.095.980	6.019.603	3.049.166	8.382.166	9.482.326	18.711.911	4.8	