

NOTA SULL'ANDAMENTO MENSILE DELLE RICHIESTE DI CASSA INTEGRAZIONE LUGLIO 2018

Torino, 25 agosto 2014 - a cura di Oscar Bianco – Cisl Piemonte

*le seguenti analisi sono basate sui dati delle ore autorizzate pubblicati dall'Inps
i grafici allegati sono realizzati per essere stampati a colori
è possibile scaricare i pdf (anche delle edizioni precedenti) da:
<http://www.cislpiemonte.it/ultimi-dati-cassa-integrazione.html>*

ATTENZIONE: in data 3 giugno 2014 l'INPS ha effettuato una "rilettura" degli archivi, le serie storiche dei dati sono state modificate in modo anche piuttosto consistente, in particolare per gli anni 2012, 2013 e 2014; le tabelle e i grafici di questa relazione sono stati aggiornati per riflettere i nuovi dati statistici, ma alcune cifre fornite e alcune considerazioni effettuate nelle edizioni di questa *nota* precedenti a quella di maggio possono non essere più valide.

Italia

Dopo il dato di giugno, relativamente basso, le autorizzazioni complessive tornano a salire, ma in modo decisamente contenuto: da 74,5 a 79,5 milioni di ore (nel luglio 2013 le ore complessivamente autorizzate erano state 106 milioni). Complessivamente dall'inizio dell'anno le ore autorizzate sono state 642 milioni (di cui 358 di cassa straordinaria e 122 di cassa in deroga), mentre nello stesso periodo del 2013 erano state 696 milioni (di cui 298 di cassa straordinaria e 166 di cassa in deroga).

L'incremento di luglio è dovuto essenzialmente alle maggiori richieste di cassa straordinaria nell'industria (42 milioni di ore autorizzate, mentre a giugno erano stati 30 milioni). Diminuiscono nel complesso sia le autorizzazioni di cassa ordinaria che di cassa in deroga.

Piemonte

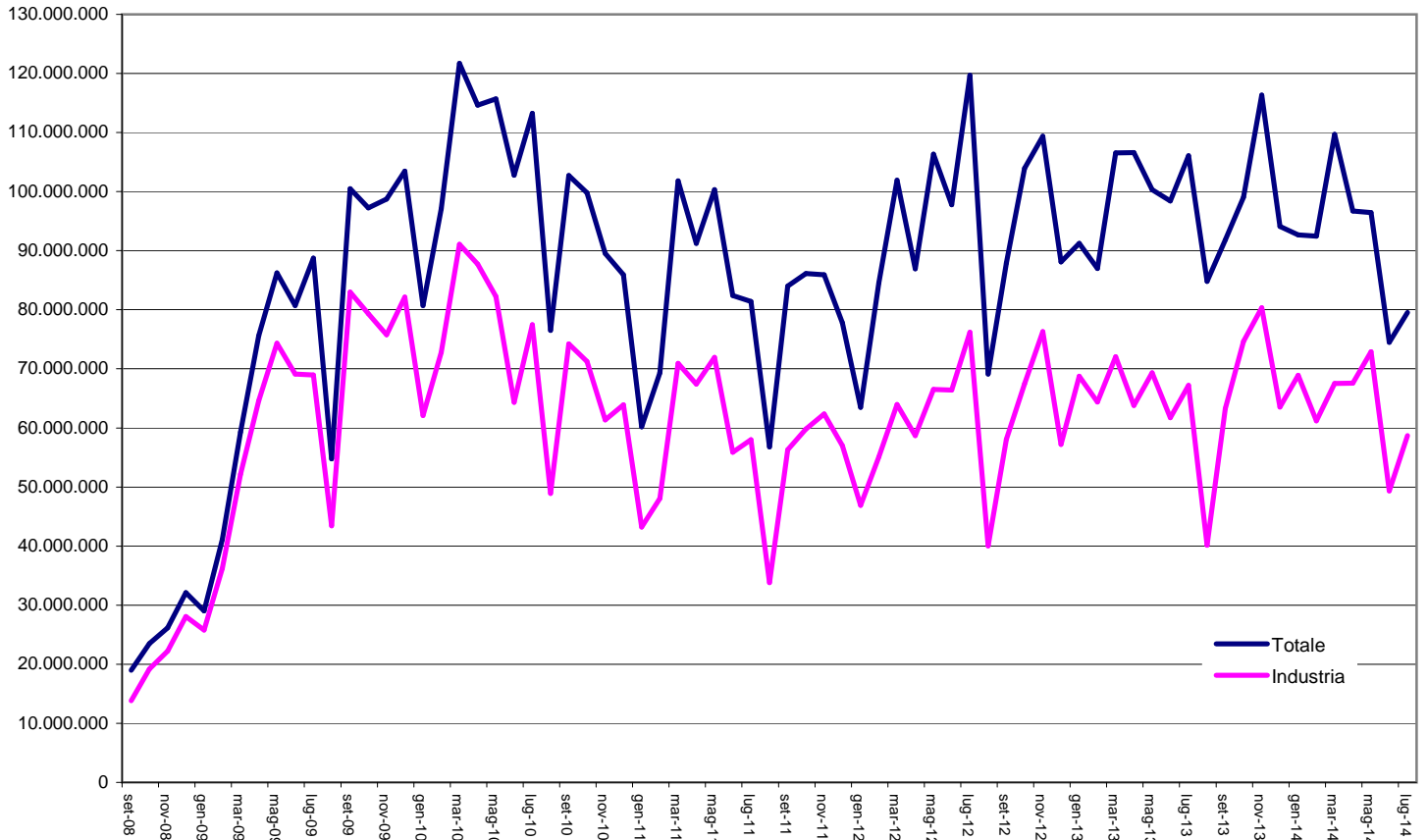
Anche in Piemonte a luglio le ore autorizzate tornano a crescere (complessivamente 8,1 milioni di ore contro i 6,8 di giugno), ma si rimane su livelli di richiesta relativamente bassi se paragonati a molti dei mesi precedenti.

Complessivamente in Piemonte dall'inizio dell'anno le ore autorizzate sono state 68 milioni (di cui 39 di cassa straordinaria e 7 di cassa in deroga), mentre nello stesso periodo del 2013 erano state 80 milioni (di cui 33 di cassa straordinaria e 13 di cassa in deroga).

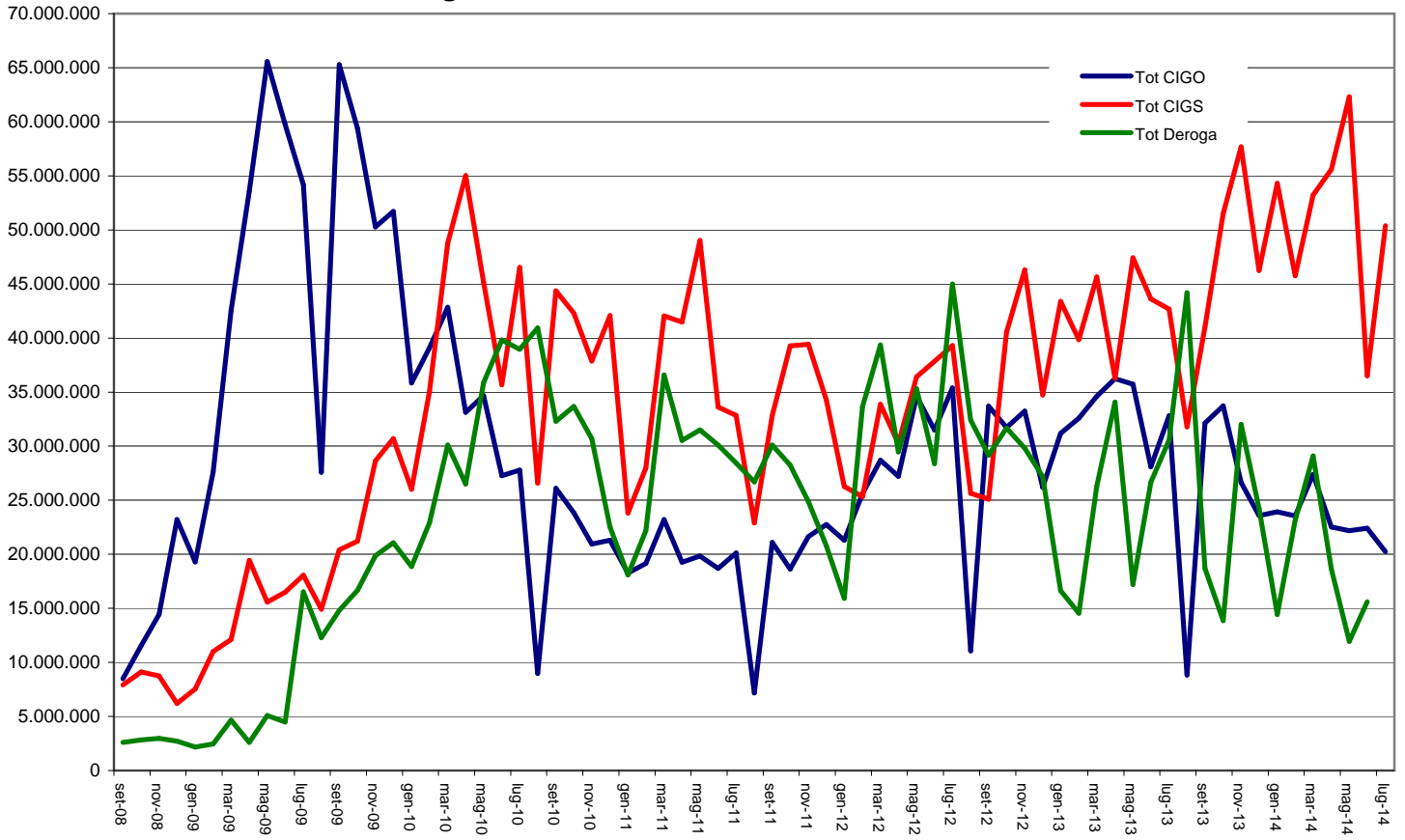
In Piemonte la crescita di luglio è dovuta a maggiori richieste nell'industria sia di cassa ordinaria che di cassa straordinaria.

Come al solito l'andamento nelle singole province è diversificato: rimangono su valori di autorizzazioni relativamente bassi Alessandria, Asti, Biella, Vercelli e Torino, mentre dalle altre province, in particolare da Vercelli, giungono dati meno incoraggianti.

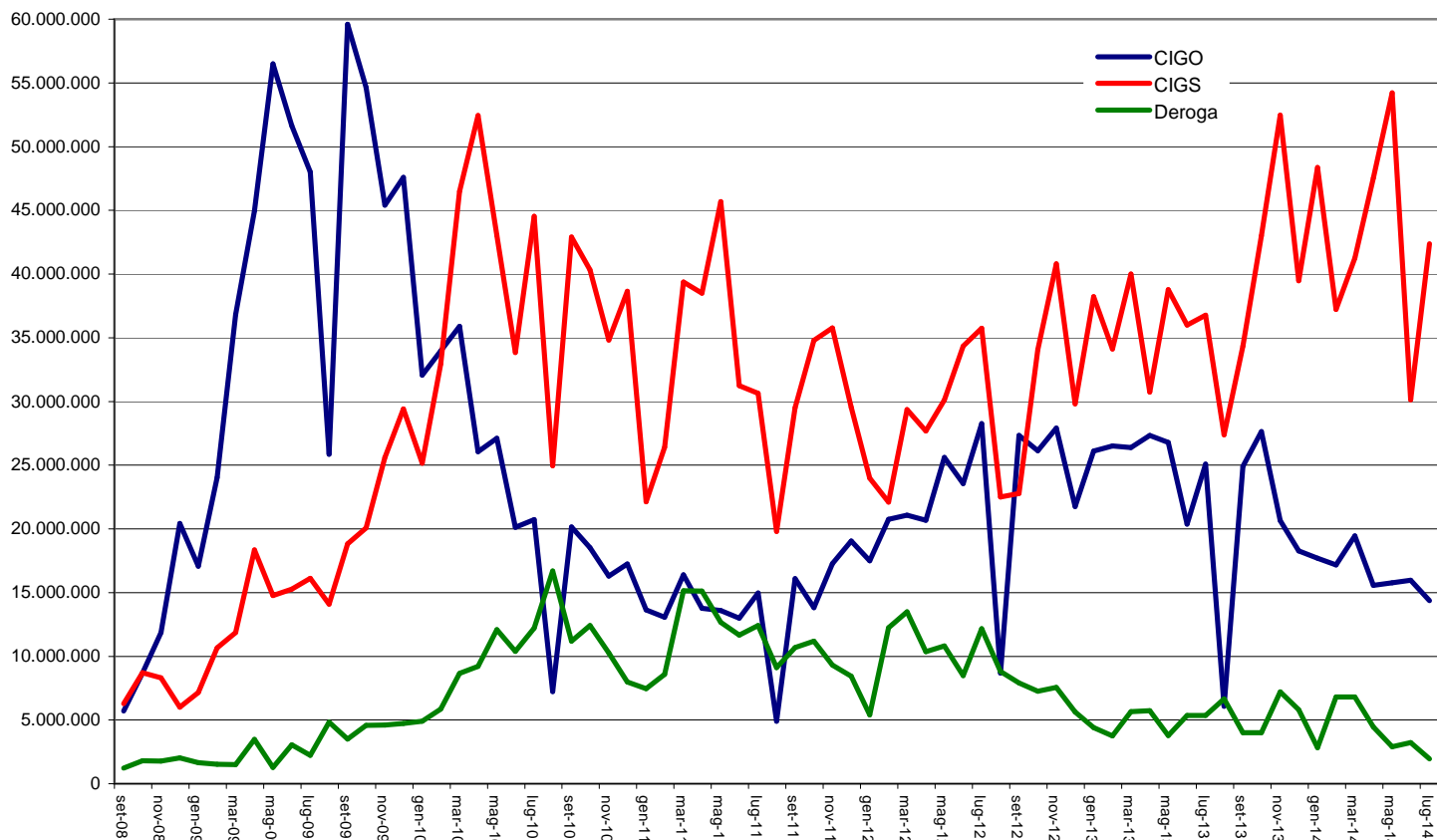
Cassa integrazione - Totale ore autorizzate - ITALIA - mensile



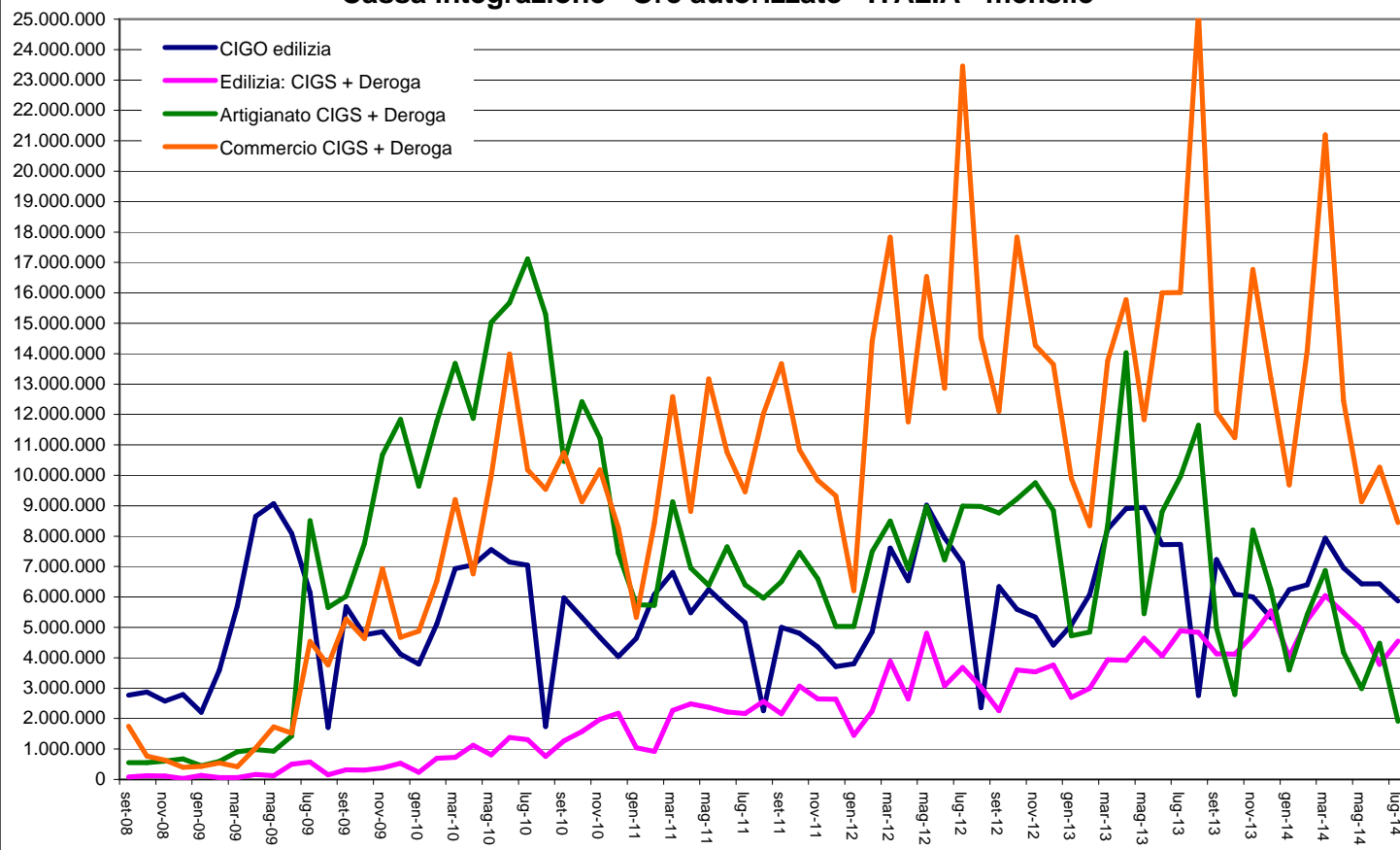
Cassa integrazione - Totale ore autorizzate - ITALIA - mensile

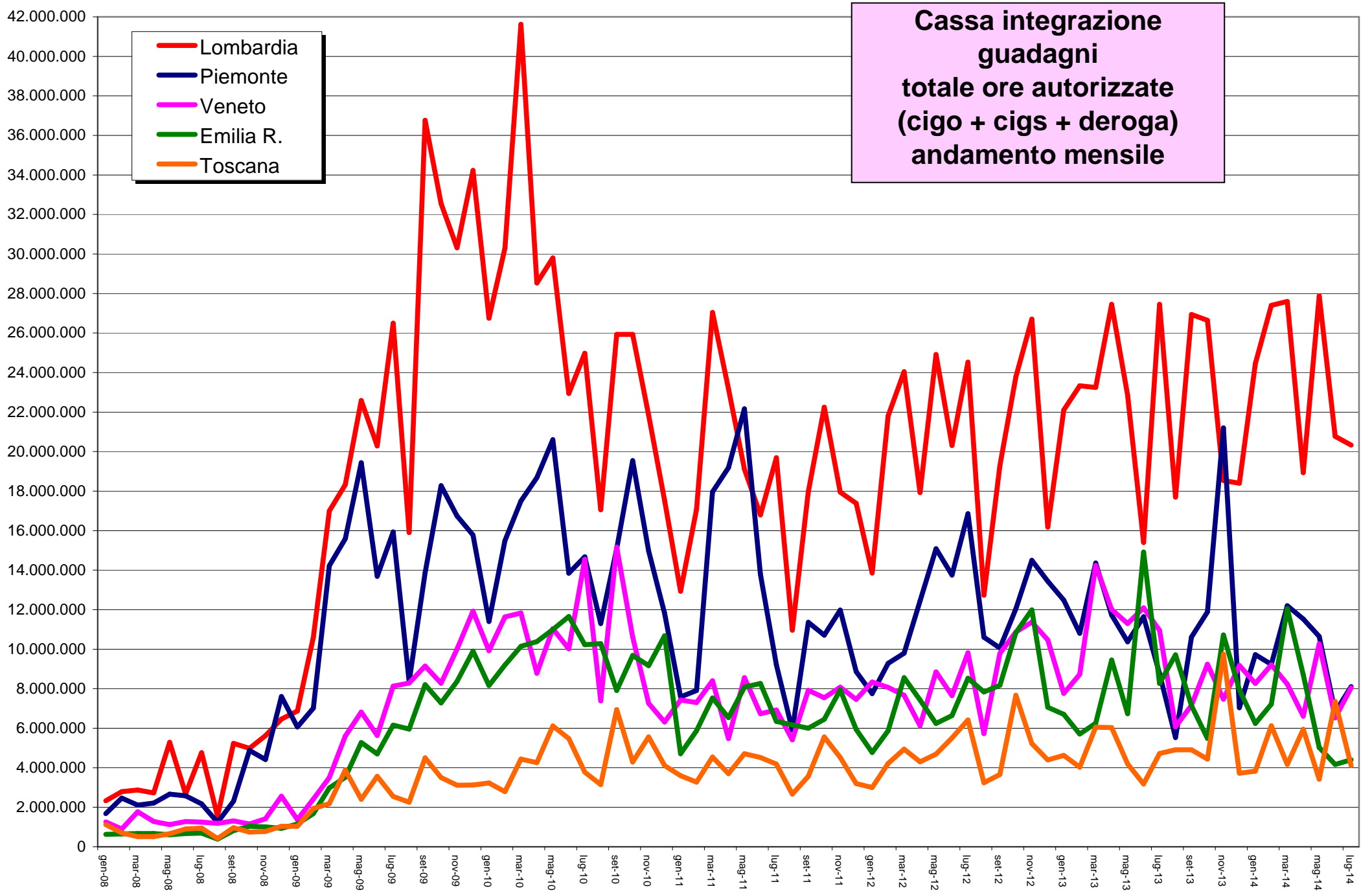


Cassa integr. INDUSTRIA - ore autorizzate - ITALIA - mensile

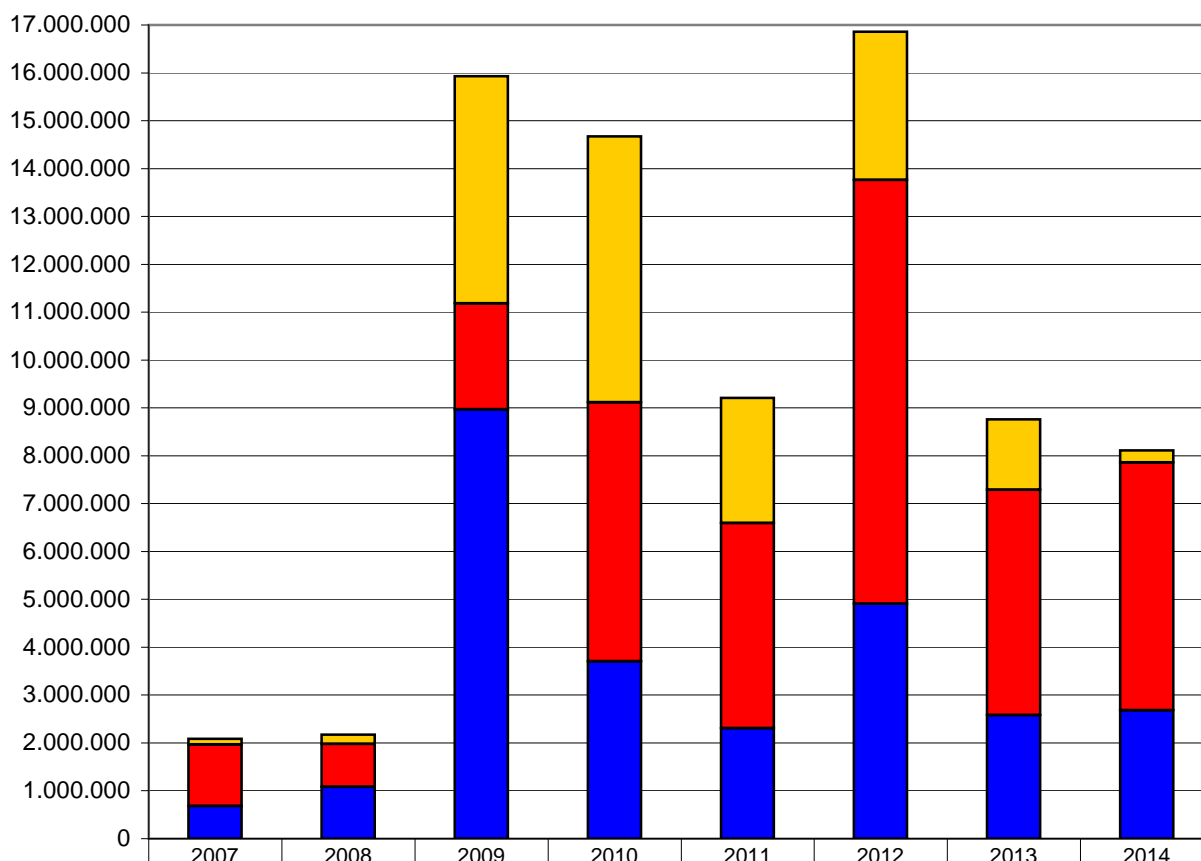


Cassa integrazione - Ore autorizzate - ITALIA - mensile



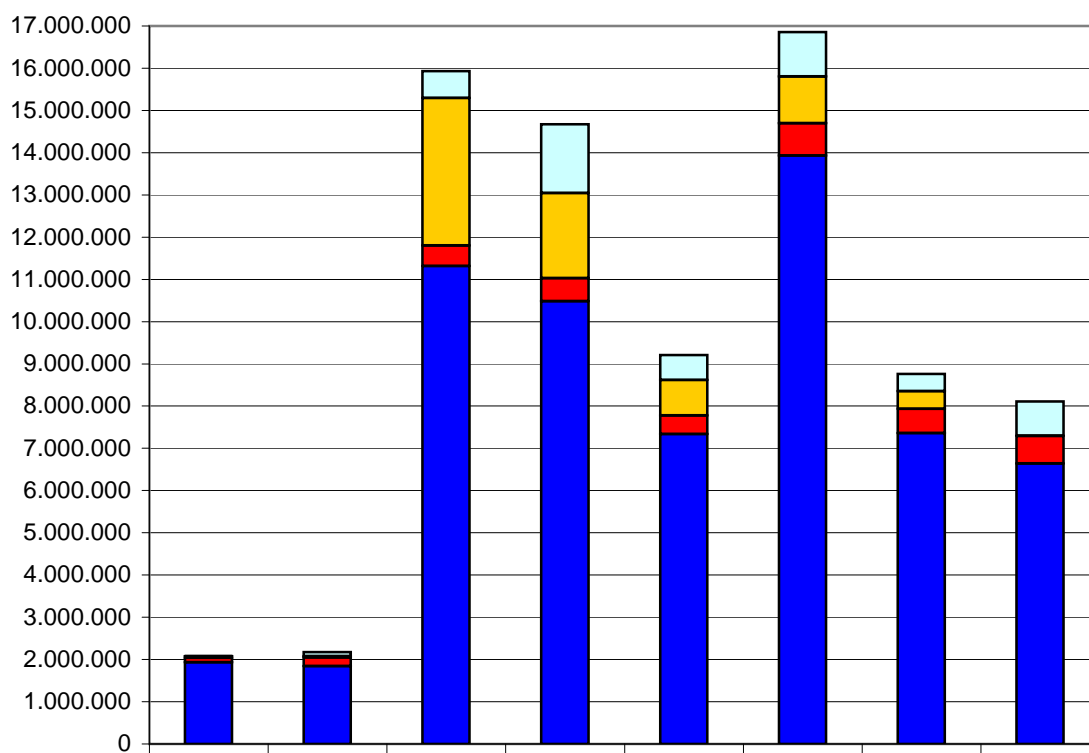


Piemonte - ore di cassa integrazione autorizzate a Luglio



Totale deroga	116.072	194.109	4.745.561	5.553.816	2.611.532	3.093.507	1.471.229	250.764
Totale straordinaria	1.284.669	894.520	2.216.874	5.414.779	4.290.956	8.852.773	4.708.263	5.176.893
Totale ordinaria	682.720	1.084.408	8.968.031	3.701.721	2.305.810	4.910.961	2.579.455	2.682.343

Piemonte - ore di cassa integrazione autorizzate a Luglio



Totale commercio e settori vari	4.880	95.873	636.899	1.623.631	587.064	1.055.167	408.699	812.133
Totale artigianato	40.003	30.136	3.492.977	2.021.402	842.221	1.109.782	413.590	3.792
Totale edilizia	108.576	207.229	486.145	541.020	438.842	762.733	580.999	653.368
Totale industria	1.930.002	1.839.799	11.314.445	10.484.263	7.340.171	13.929.559	7.355.659	6.640.707

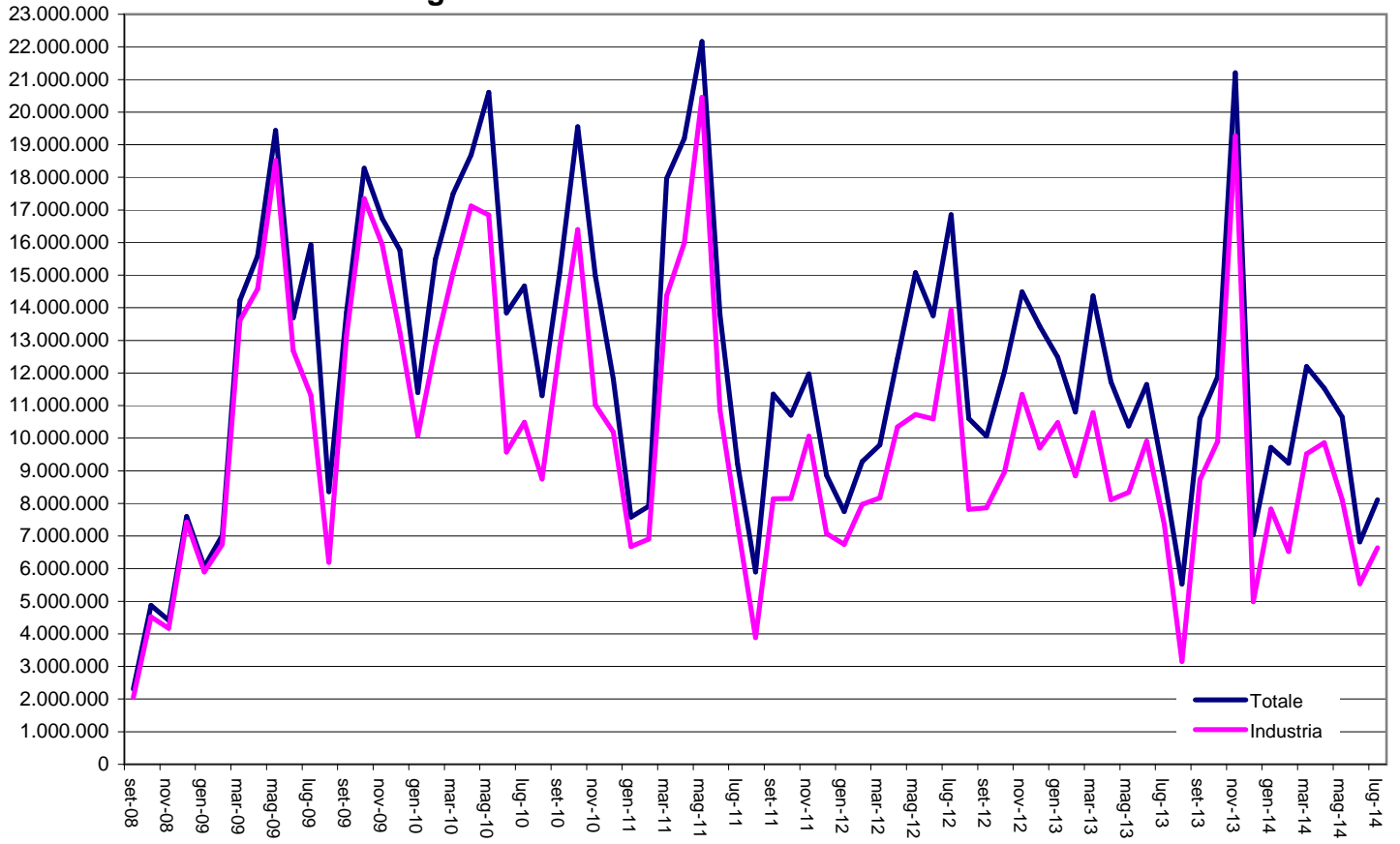
Cassa integrazione - PIEMONTE - Totale ore autorizzate gennaio-dicembre - Tutti i settori



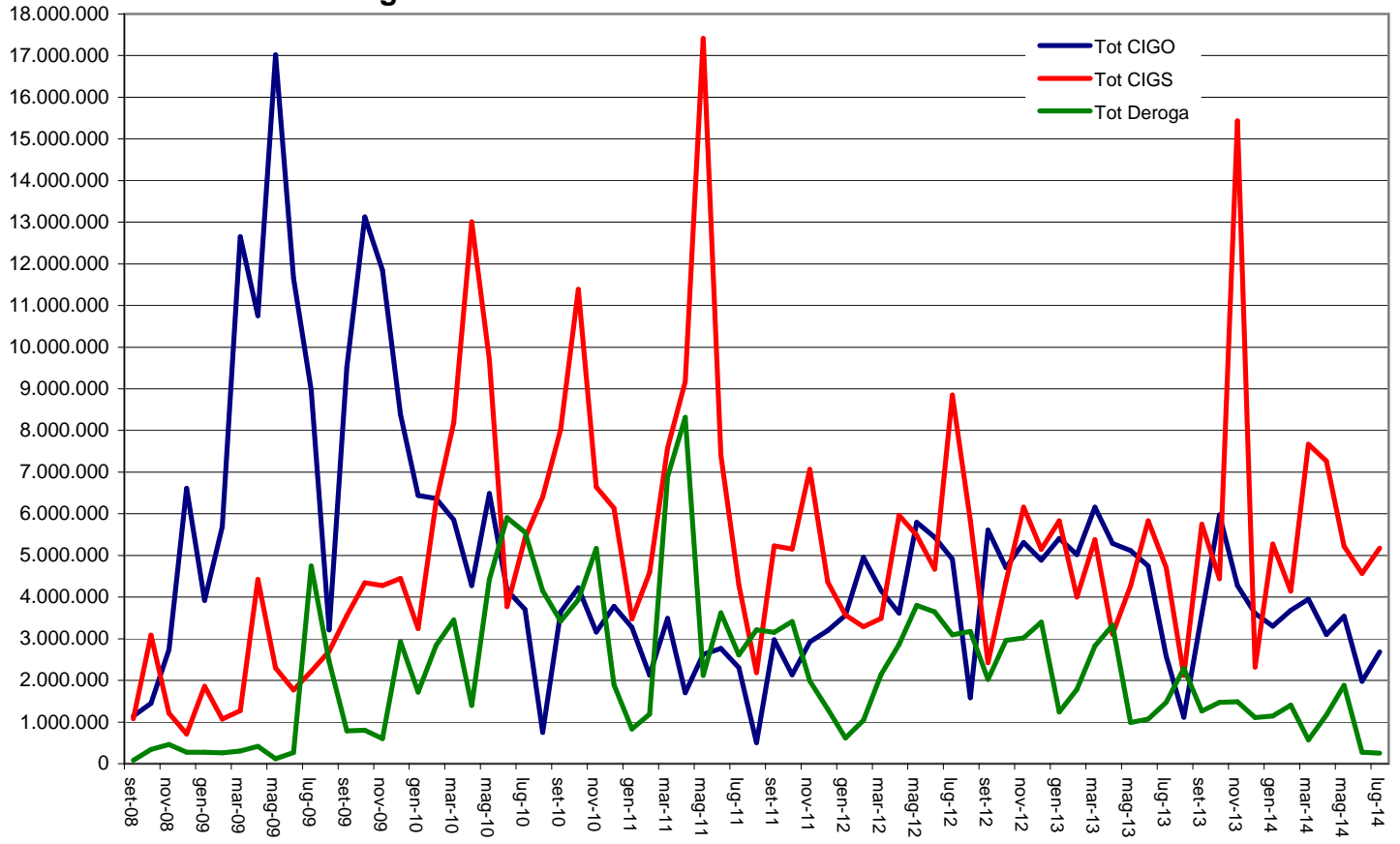
Cassa integrazione - PIEMONTE - Totale ore autorizzate gennaio-dicembre - INDUSTRIA



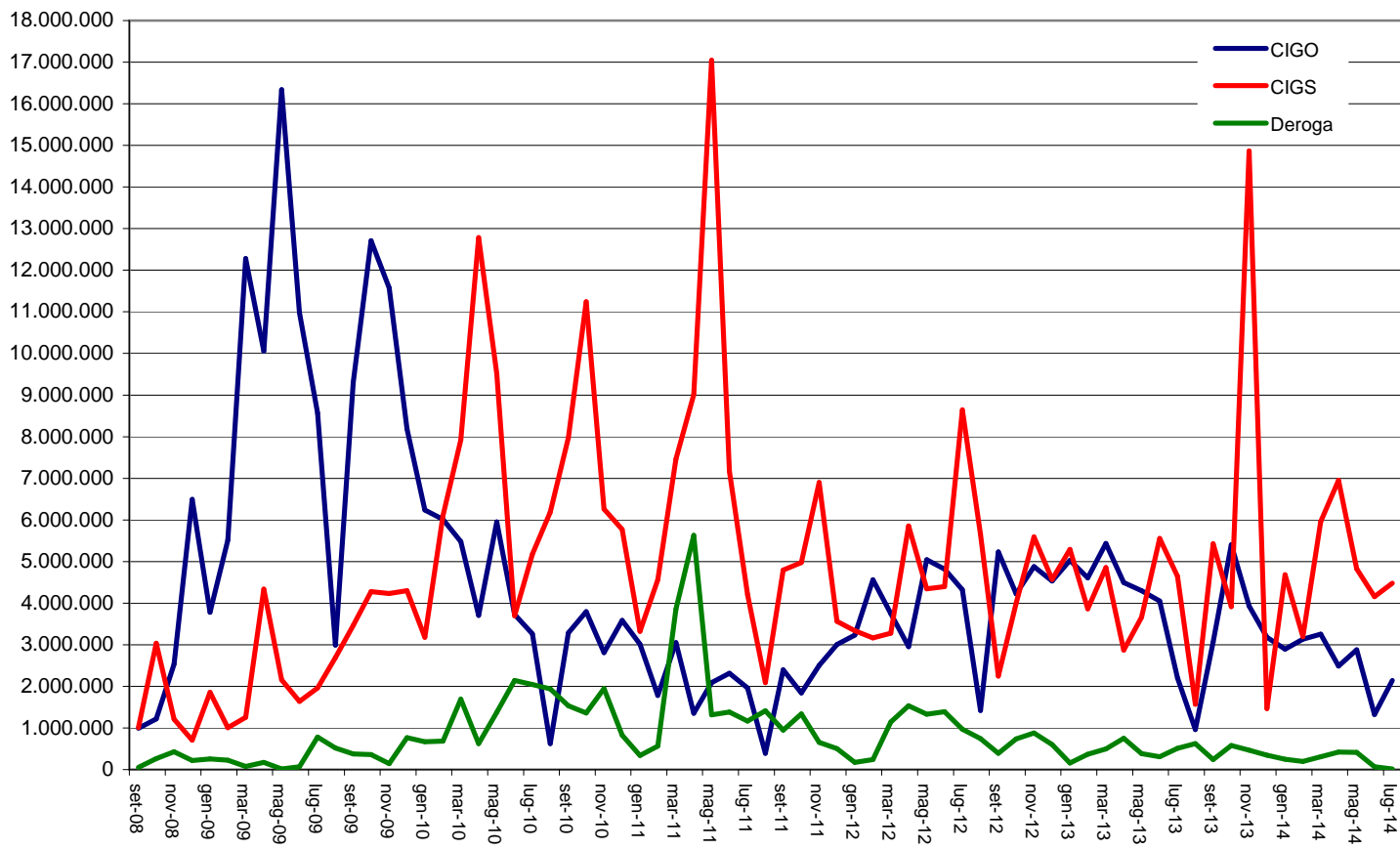
Cassa integr. - Totale ore autorizzate - PIEMONTE - mensile



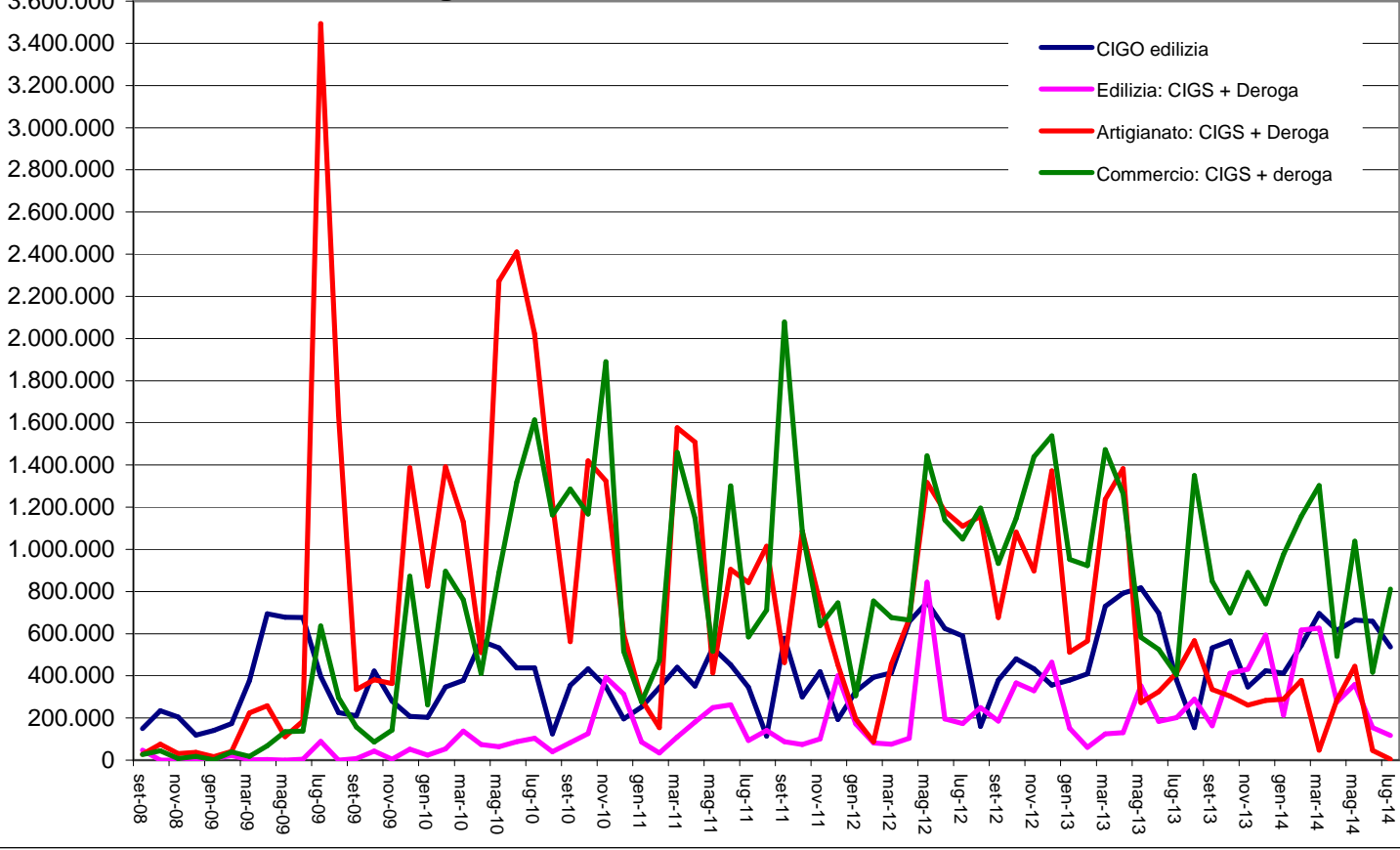
Cassa integrazione - Totale ore autorizzate - PIEMONTE - mensile



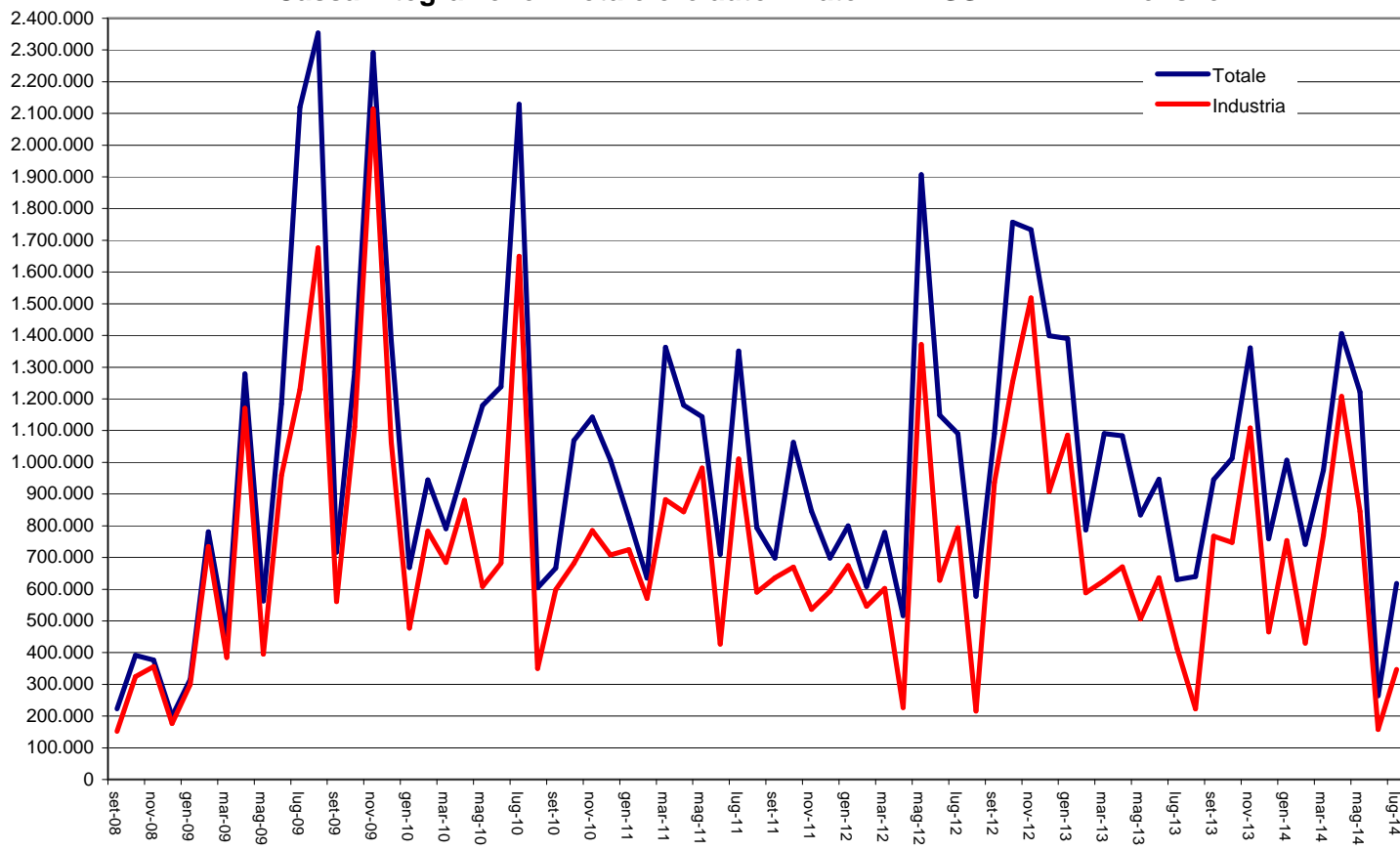
Cassa int. INDUSTRIA - Ore autorizz. - PIEMONTE - mensile



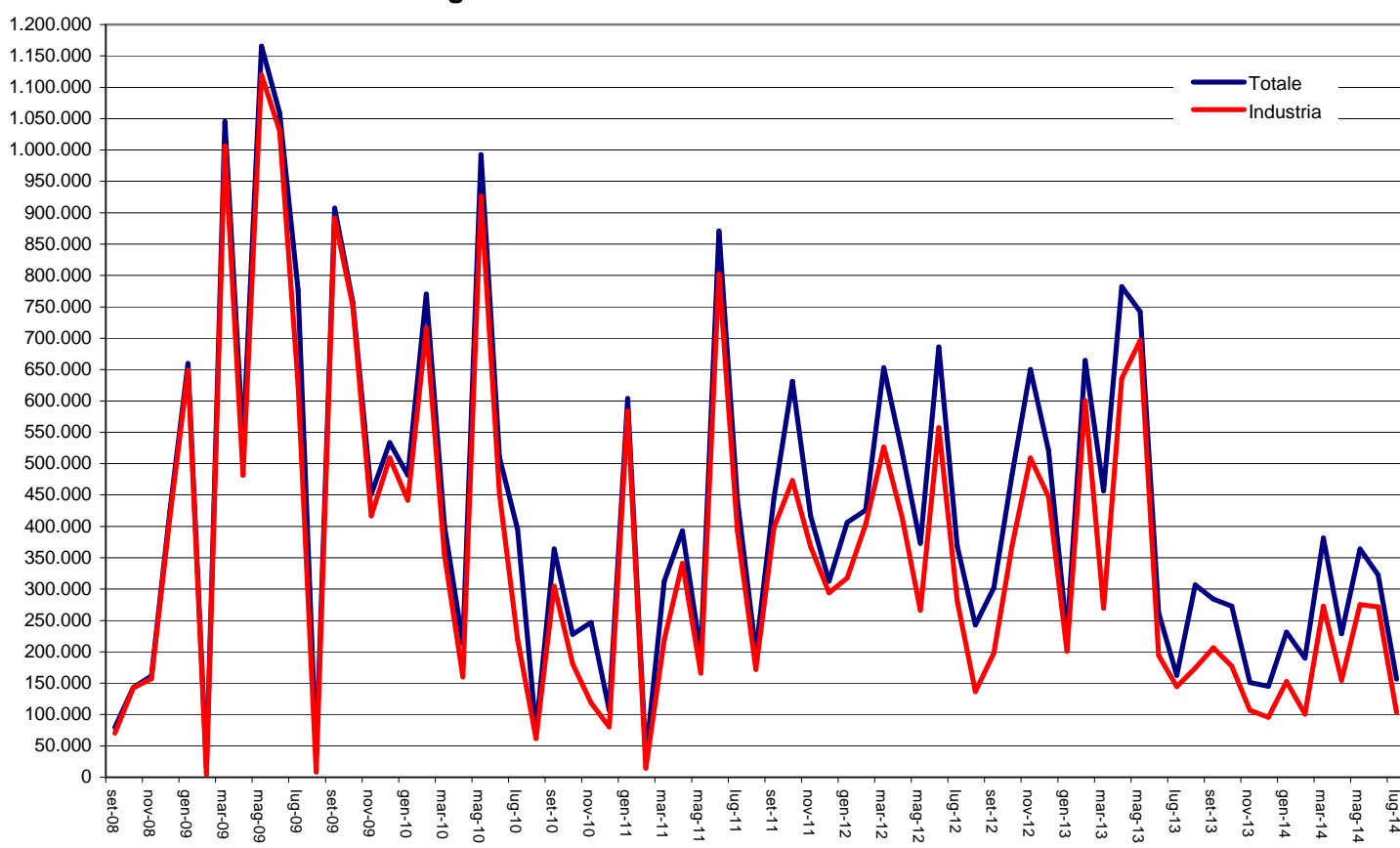
Cassa integrazione - Ore autorizzate - PIEMONTE- mensile



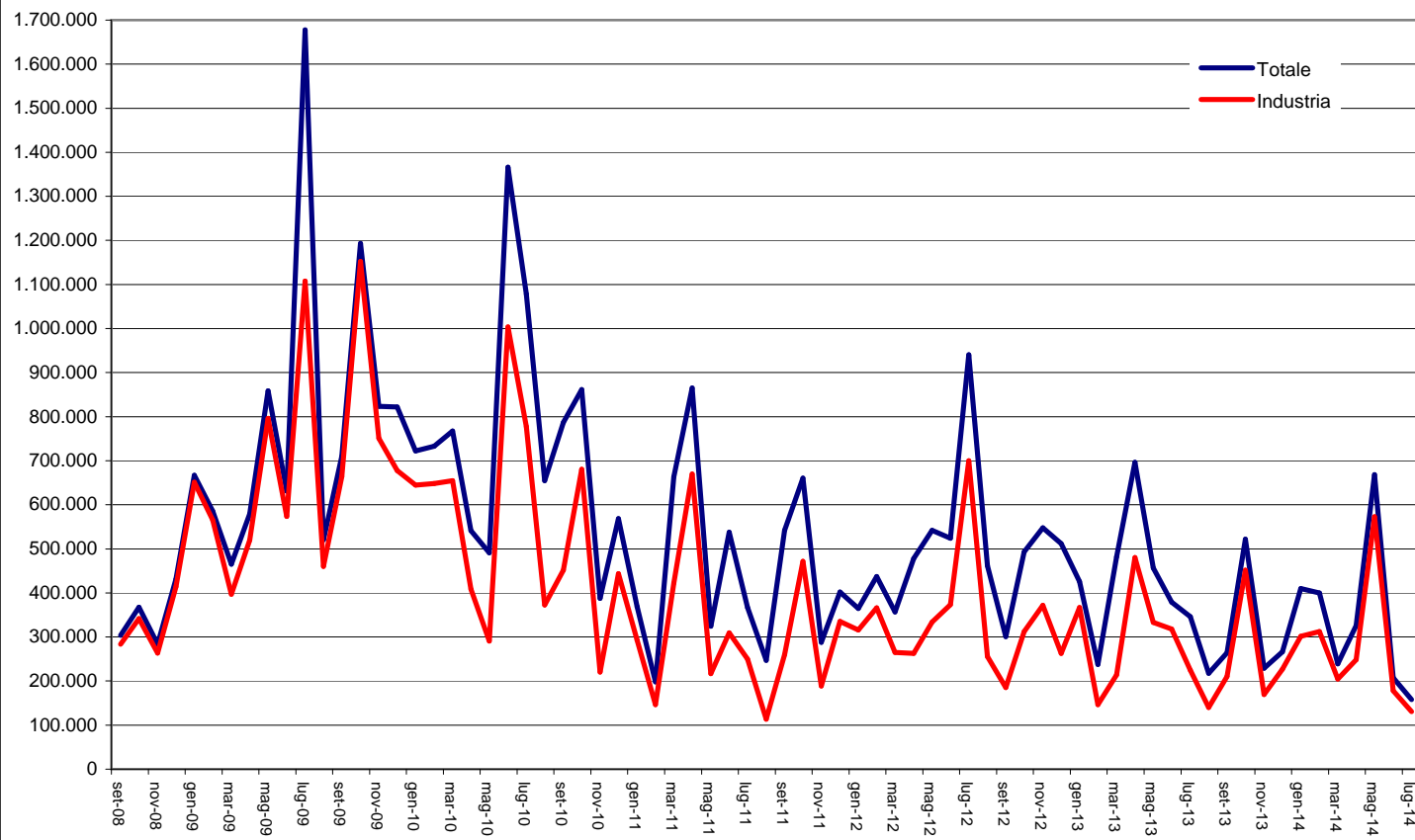
Cassa integrazione - Totale ore autorizzate - ALESSANDRIA - mensile



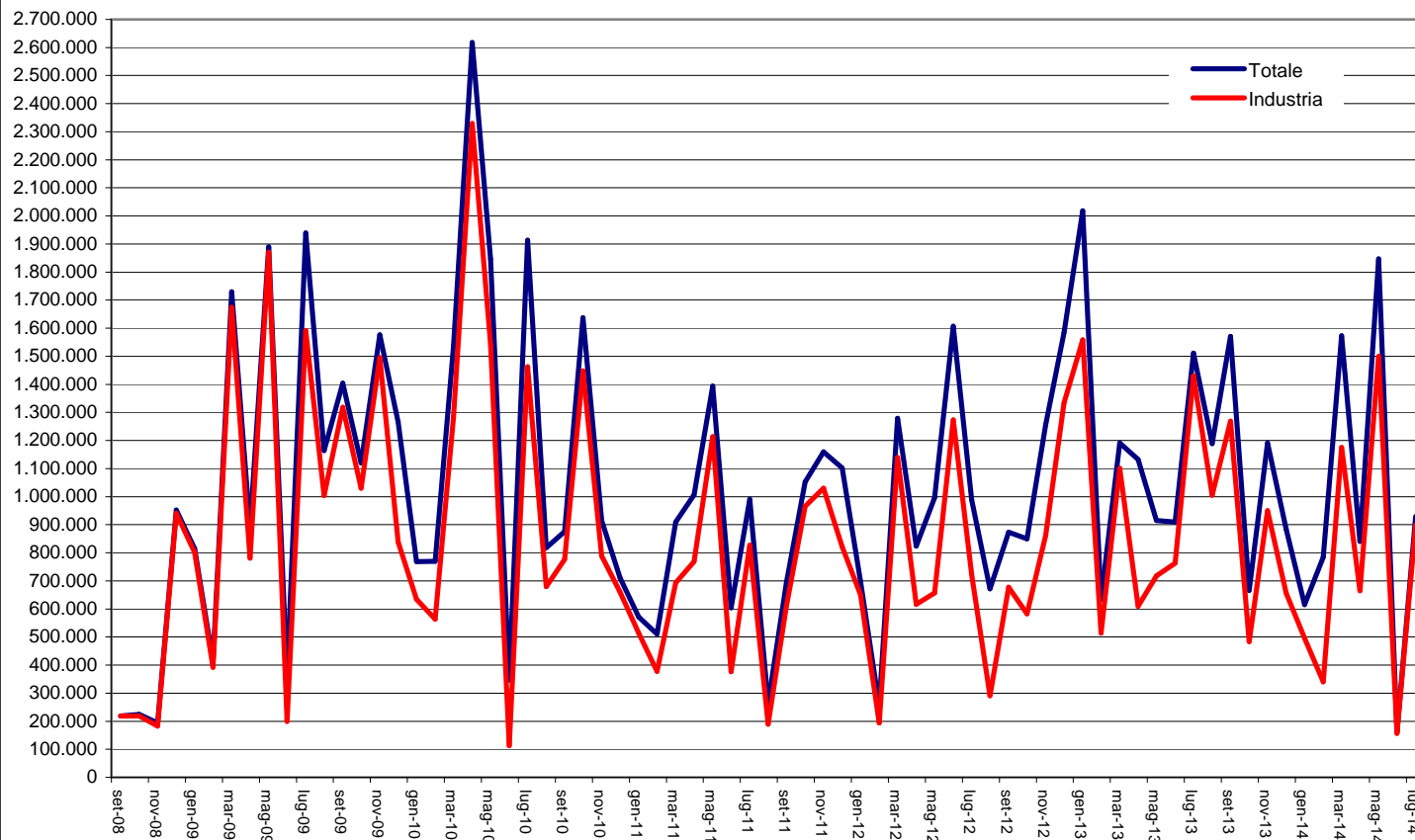
Cassa integrazione - Totale ore autorizzate - ASTI - mensile



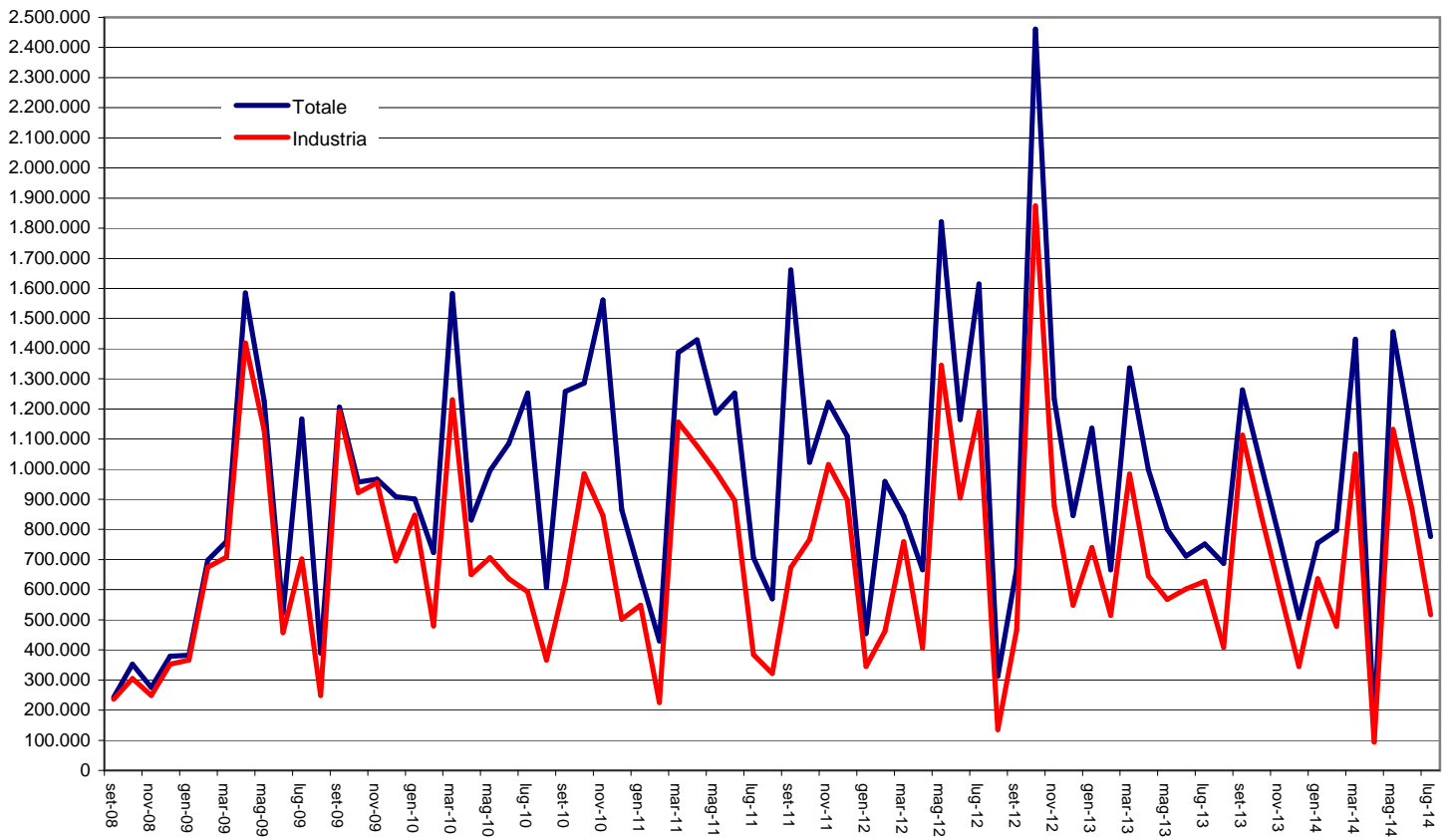
Cassa integrazione - Totale ore autorizzate - BIELLA - mensile



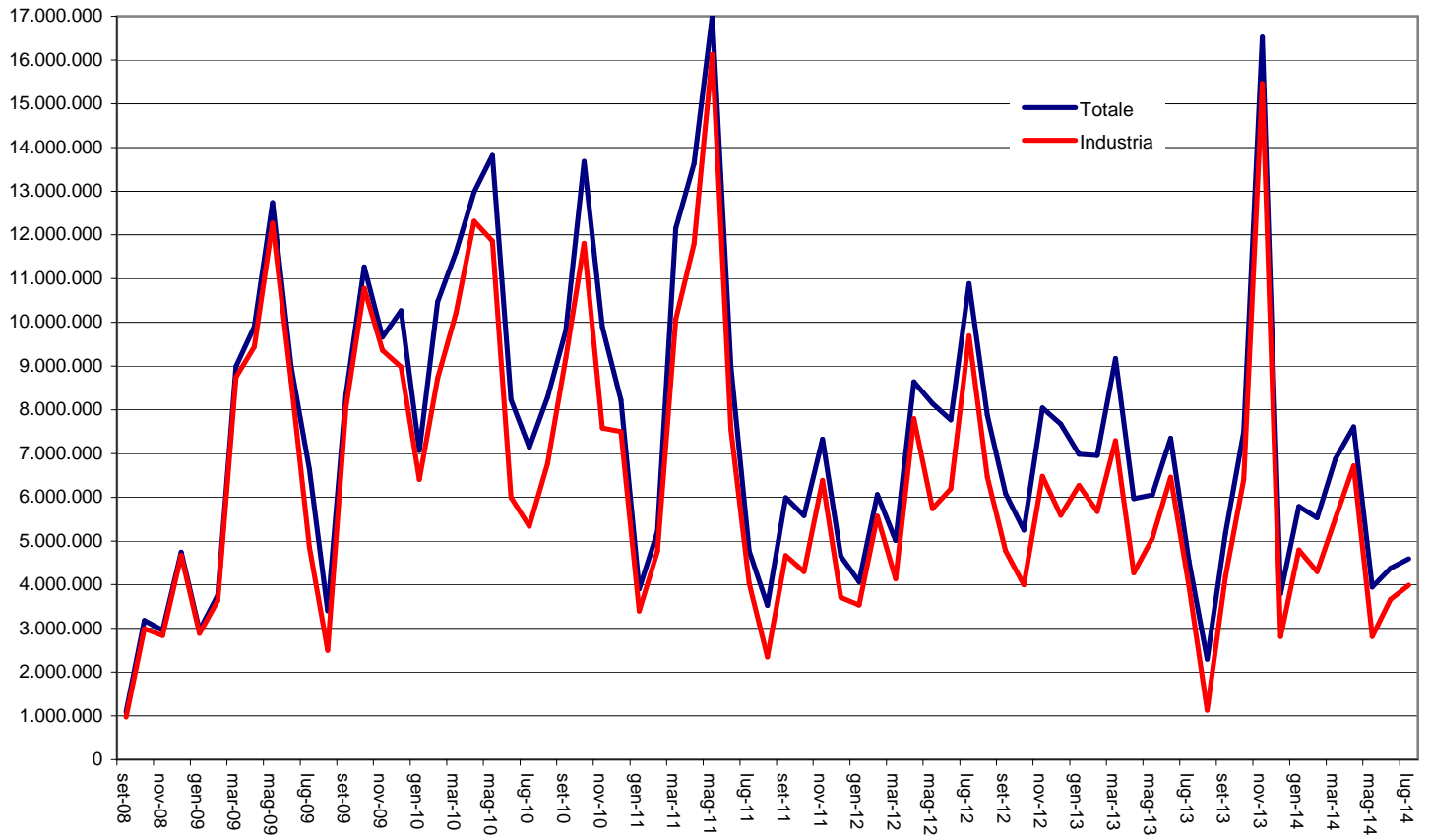
Cassa integrazione - Totale ore autorizzate - CUNEO mensile



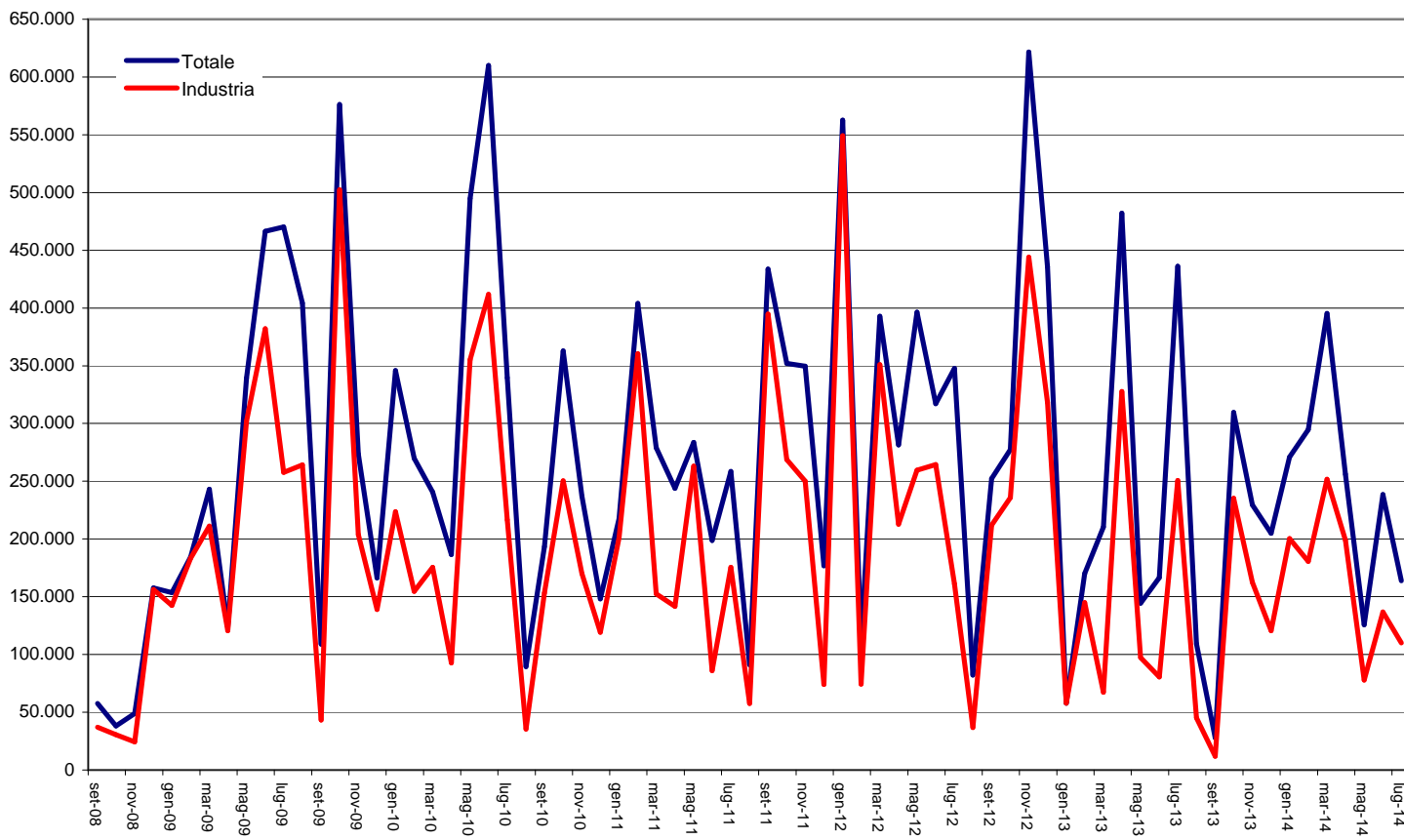
Cassa integrazione - Totale ore autorizzate - NOVARA mensile



Cassa integrazione - Totale ore autorizzate - TORINO - mensile



Cassa integrazione - Totale ore autorizzate - VERBANIA - mensile



Cassa integrazione - Totale ore autorizzate - VERCELLI - mensile

