

# NOTA SULL'ANDAMENTO MENSILE DELLE RICHIESTE DI CASSA INTEGRAZIONE MAGGIO 2014

Torino, 18 giugno 2014 - a cura di Oscar Bianco – Cisl Piemonte

*le seguenti analisi sono basate sui dati delle ore autorizzate pubblicati dall'Inps  
i grafici allegati sono realizzati per essere stampati a colori  
è possibile scaricare i pdf (anche delle edizioni precedenti) da:  
<http://www.cislpiemonte.it/ultimi-dati-cassa-integrazione.html>*

**ATTENZIONE:** in data 3 giugno 2014 l'INPS ha effettuato una “rilettura” degli archivi, le serie storiche dei dati sono state modificate in modo anche piuttosto consistente, in particolare per gli anni 2012, 2013 e 2014; le tabelle e i grafici di questa relazione sono stati aggiornati per riflettere i nuovi dati statistici, ma alcune cifre fornite e alcune considerazioni effettuate nelle edizioni precedenti di questa *nota* possono non essere più valide.

## Italia

Le ore complessive di cassa integrazione autorizzate in Italia a maggio 2014 sono state circa 96,5 milioni, un dato in sostanziale continuità con quello del mese precedente e solo lievemente inferiore a quello del maggio 2013 (100 milioni di ore circa).

Va rilevato che le autorizzazioni di cassa integrazione straordinaria raggiungono il massimo storico con ben 62,3 milioni di ore, di cui 54,2 milioni nella sola industria. Stabili, rispetto ad aprile le autorizzazioni di cassa ordinaria (22,2 milioni di ore), mentre calano ancora le autorizzazioni per la cassa in deroga (da 18,5 a 12 milioni di ore).

Mentre complessivamente aumentano, rispetto ad aprile, le autorizzazioni alla cassa nell'industria (dai 67,5 a quasi 73 milioni di ore – erano 69 milioni nel maggio 2013), diminuiscono piuttosto sensibilmente le autorizzazioni per il commercio (da 12,5 a 9 milioni di ore) e per l'artigianato (da 4 a 3 milioni di ore) e in modo meno rilevante per l'edilizia (da 12,5 a 11,5 milioni).

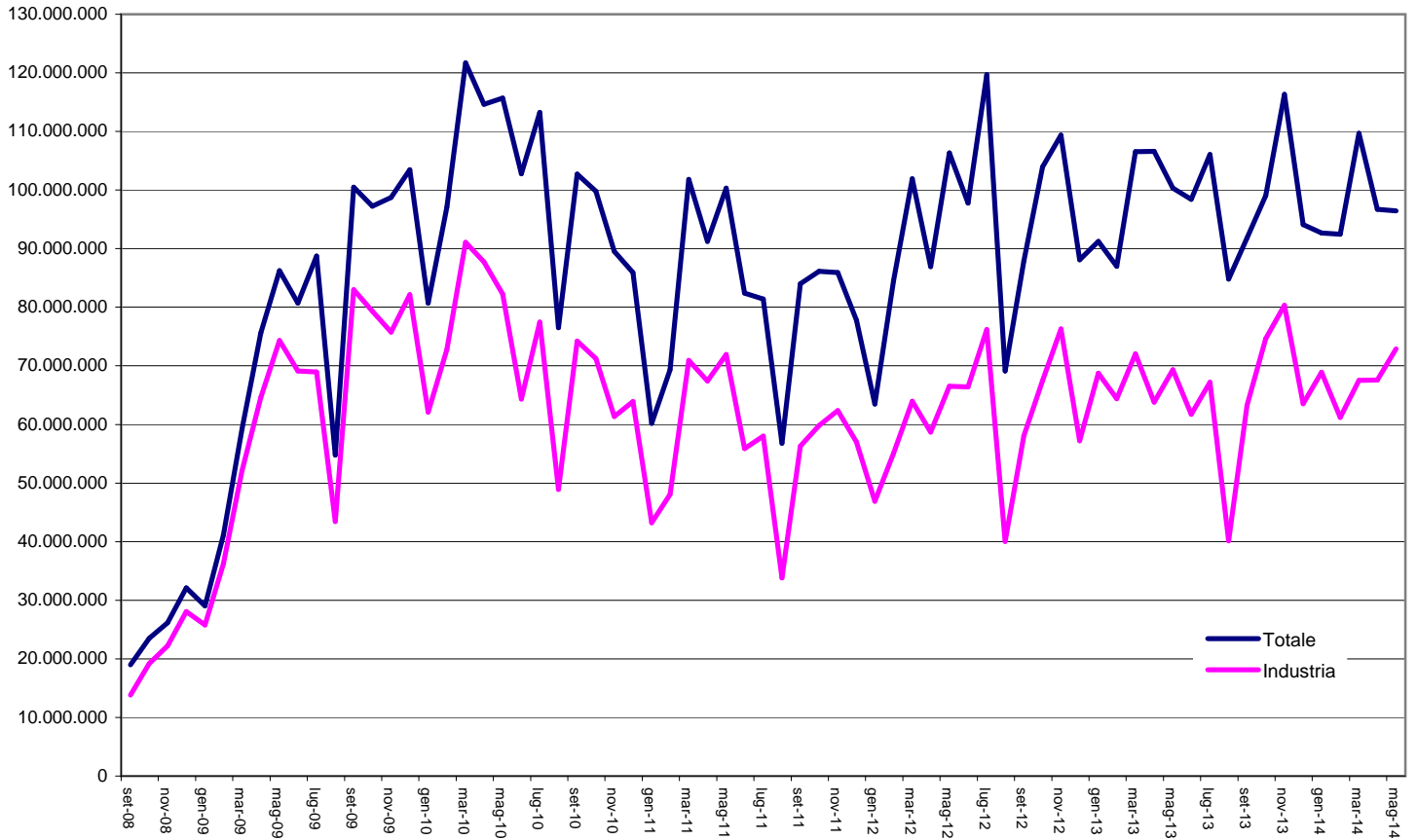
## Piemonte

La “rilettura” dei dati effettuata dall'INPS comporta per il Piemonte, rispetto ai dati forniti dall'Inps precedentemente, un notevole incremento delle ore autorizzate nei primi mesi del 2014. Secondo i nuovi dati, le ore complessive autorizzate sono state 12,2 milioni a marzo e 11,5 milioni ad aprile. Il dato complessivo di maggio è pari a 10,6 milioni di ore. Come si vede si configura una diminuzione delle ore autorizzate per il secondo mese consecutivo, diminuzione dovuta in particolare a minori autorizzazioni di cassa straordinaria, mentre aumenta un po' quella in deroga. Il dato risulta peraltro leggermente superiore a quello del maggio 2013, mentre per gli scorsi mesi è possibile riscontrare diminuzioni anche notevoli rispetto all'anno precedente.

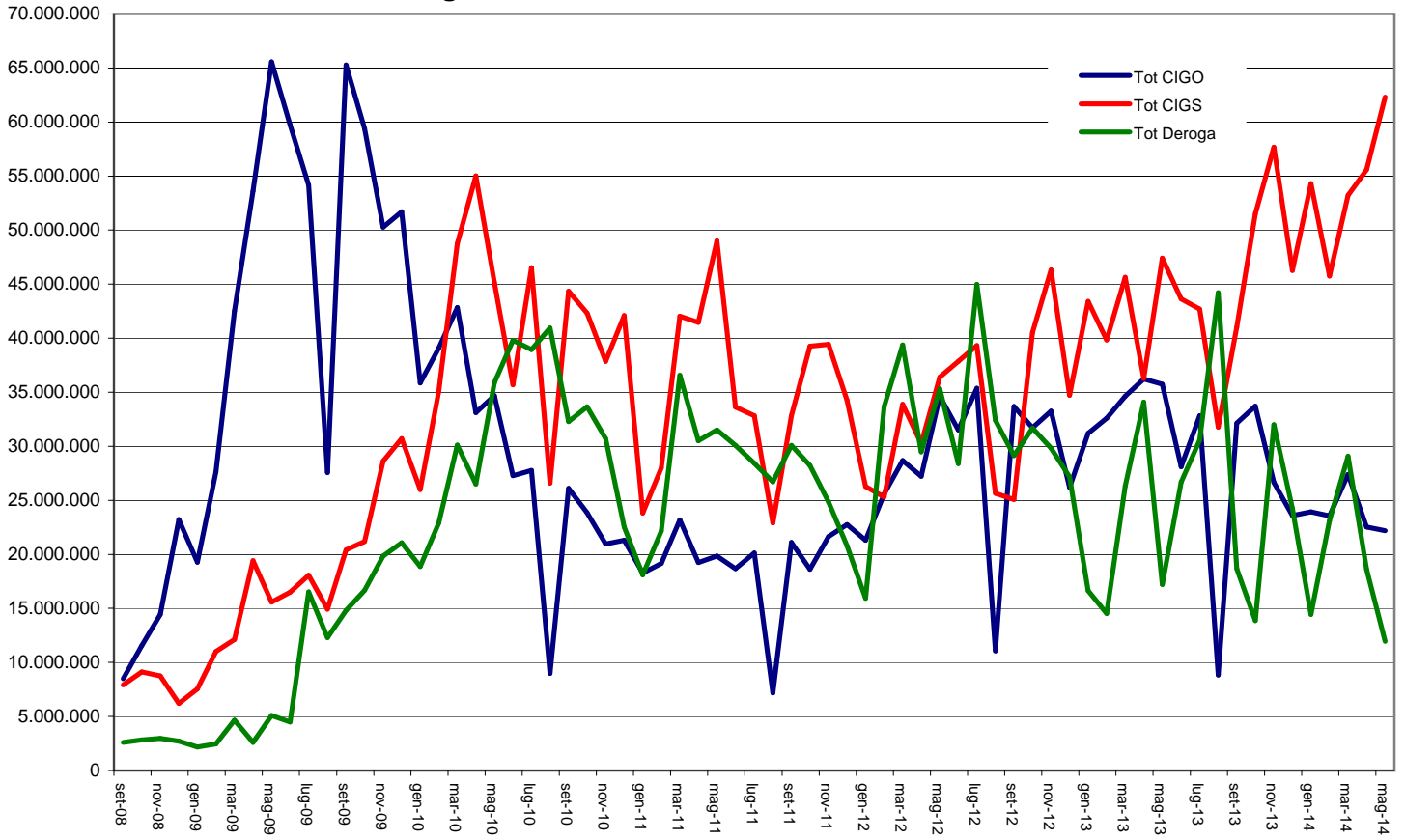
Caratteristica fondamentale del dato di maggio è una fortissima riduzione delle ore autorizzate in provincia di Torino: da 7,6 milioni di aprile a 3,9 milioni di maggio (800 mila ore in meno di cassa ordinaria e più di 3 milioni di ore in meno di cassa straordinaria). Al contrario le autorizzazioni salgono fortemente nelle province di Cuneo, Vercelli e Biella.

Dato che la variazione dei dati forniti dall'Inps è particolarmente consistente per il Piemonte, questo mese, in attesa dei dati trimestrali del prossimo, si fornisce un apparato di tabelle e grafici un po' più consistente del solito.

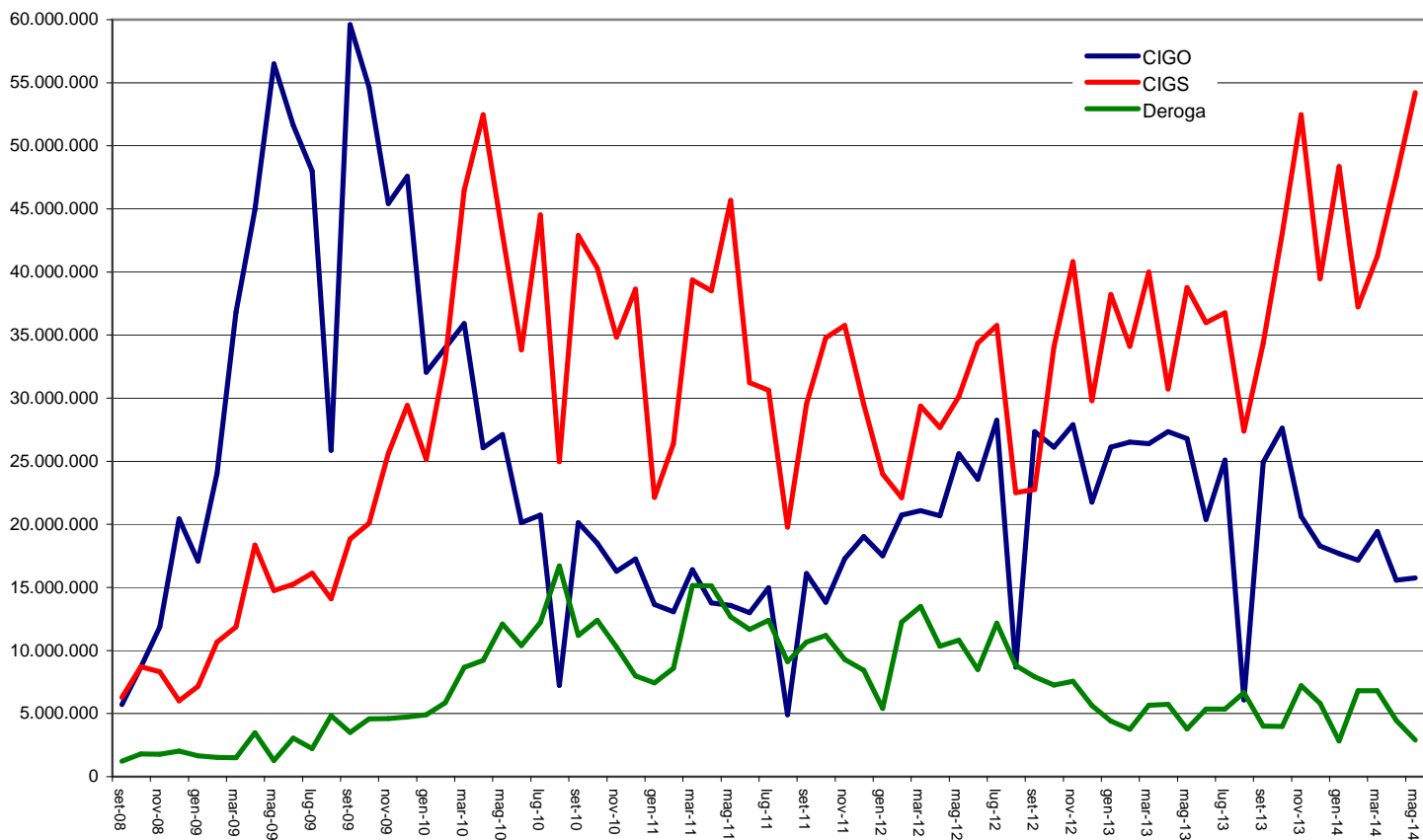
**Cassa integrazione - Totale ore autorizzate - ITALIA - mensile**



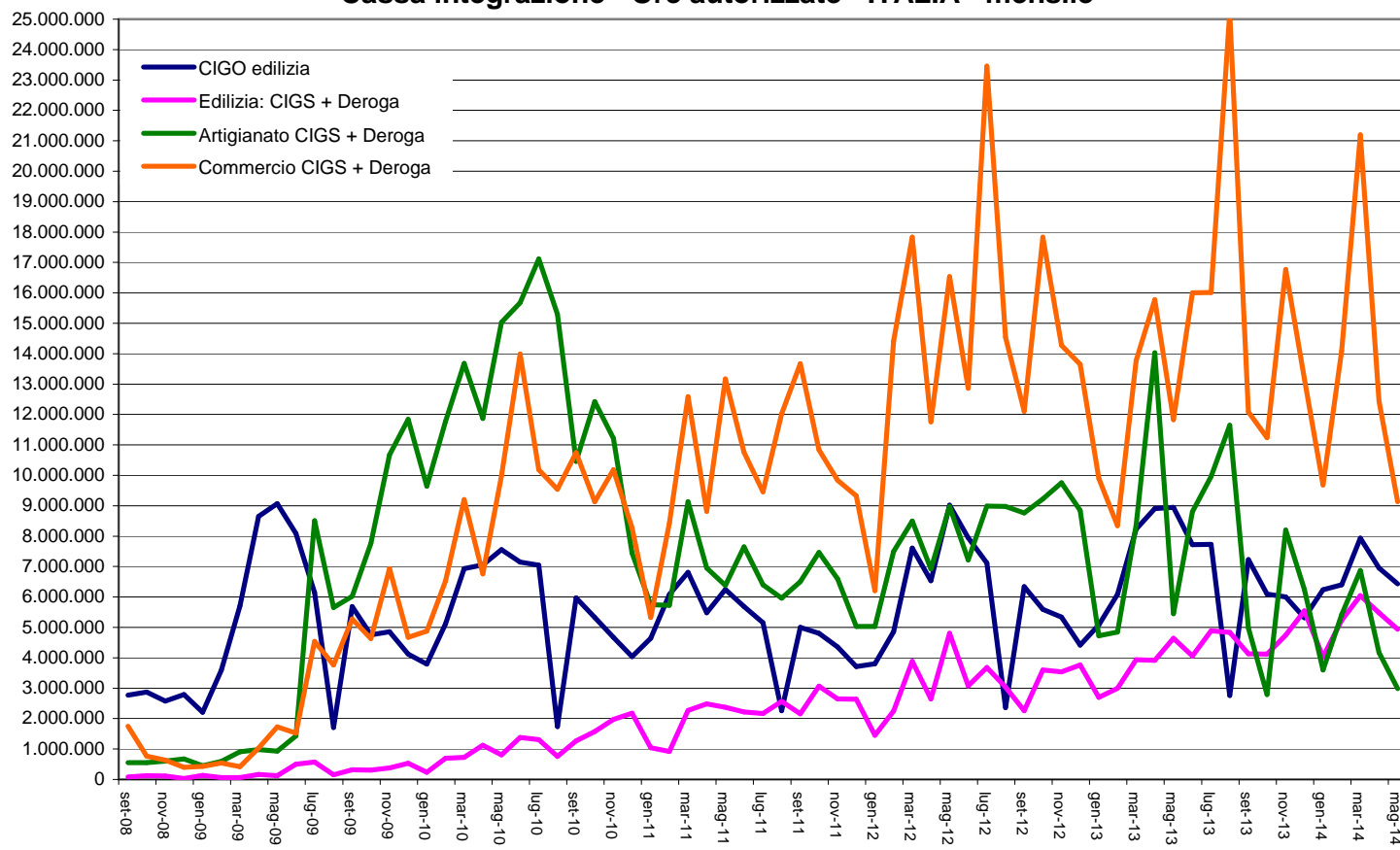
**Cassa integrazione - Totale ore autorizzate - ITALIA - mensile**

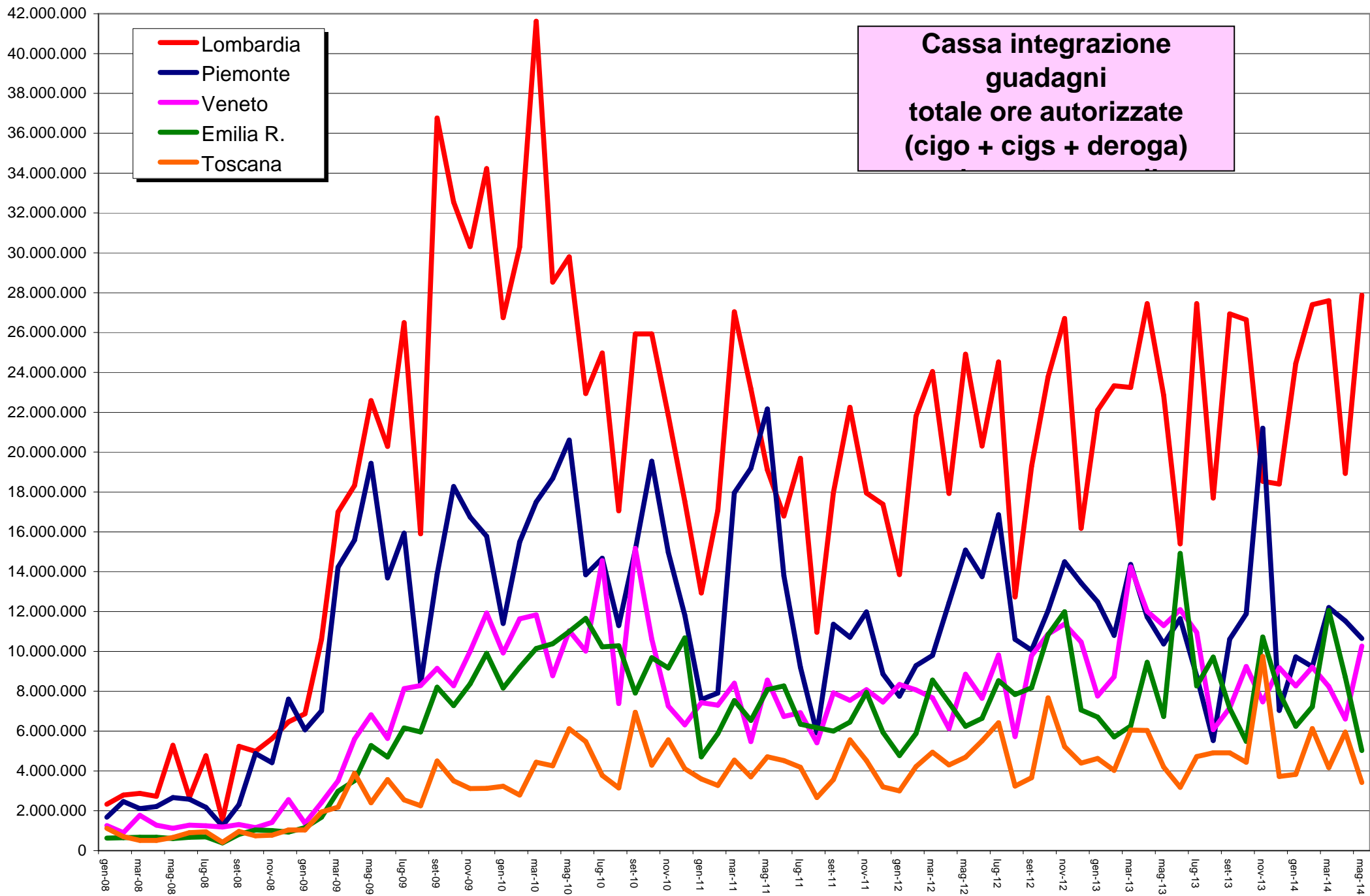


### Cassa integr. INDUSTRIA - ore autorizzate - ITALIA - mensile

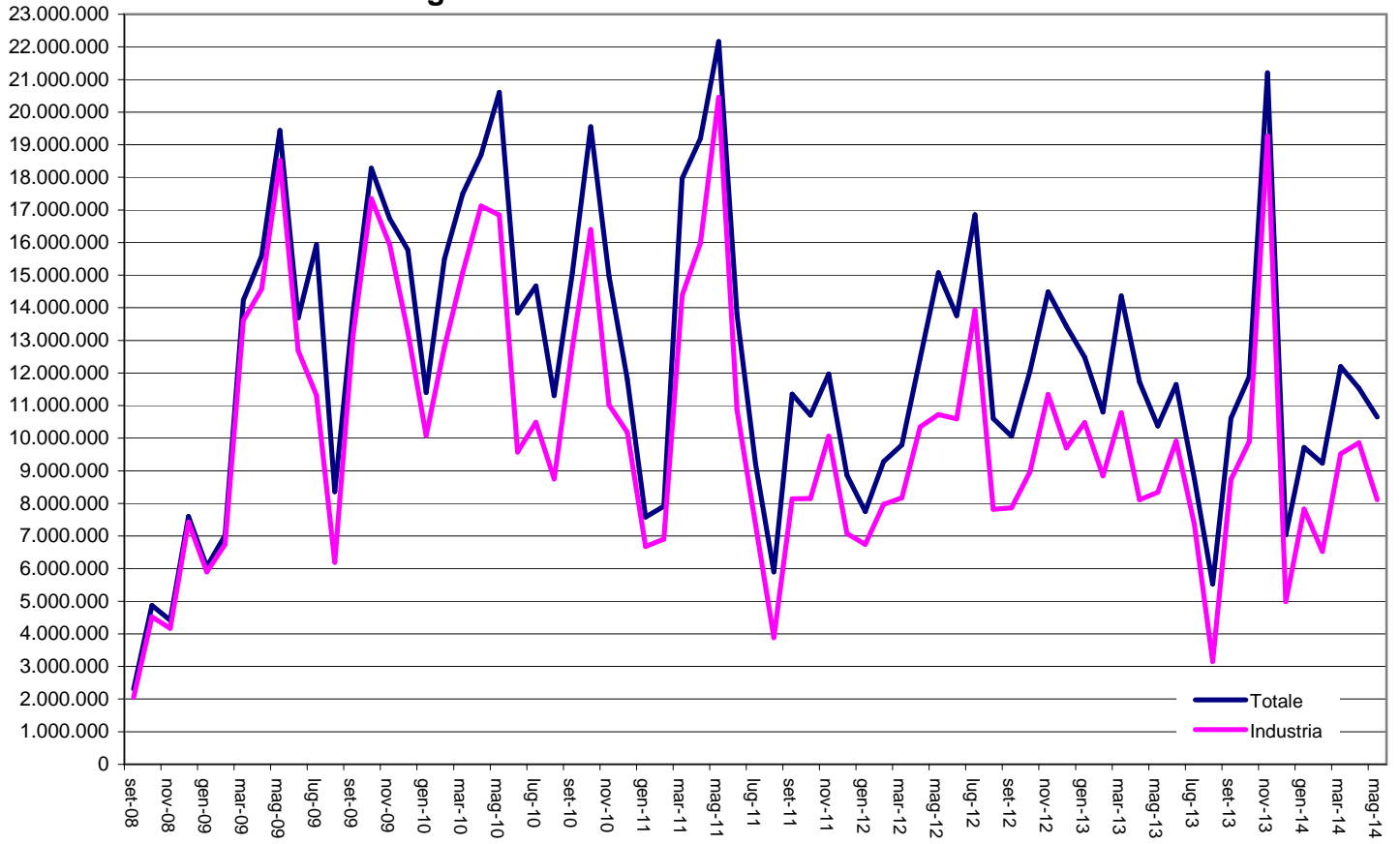


### Cassa integrazione - Ore autorizzate - ITALIA - mensile

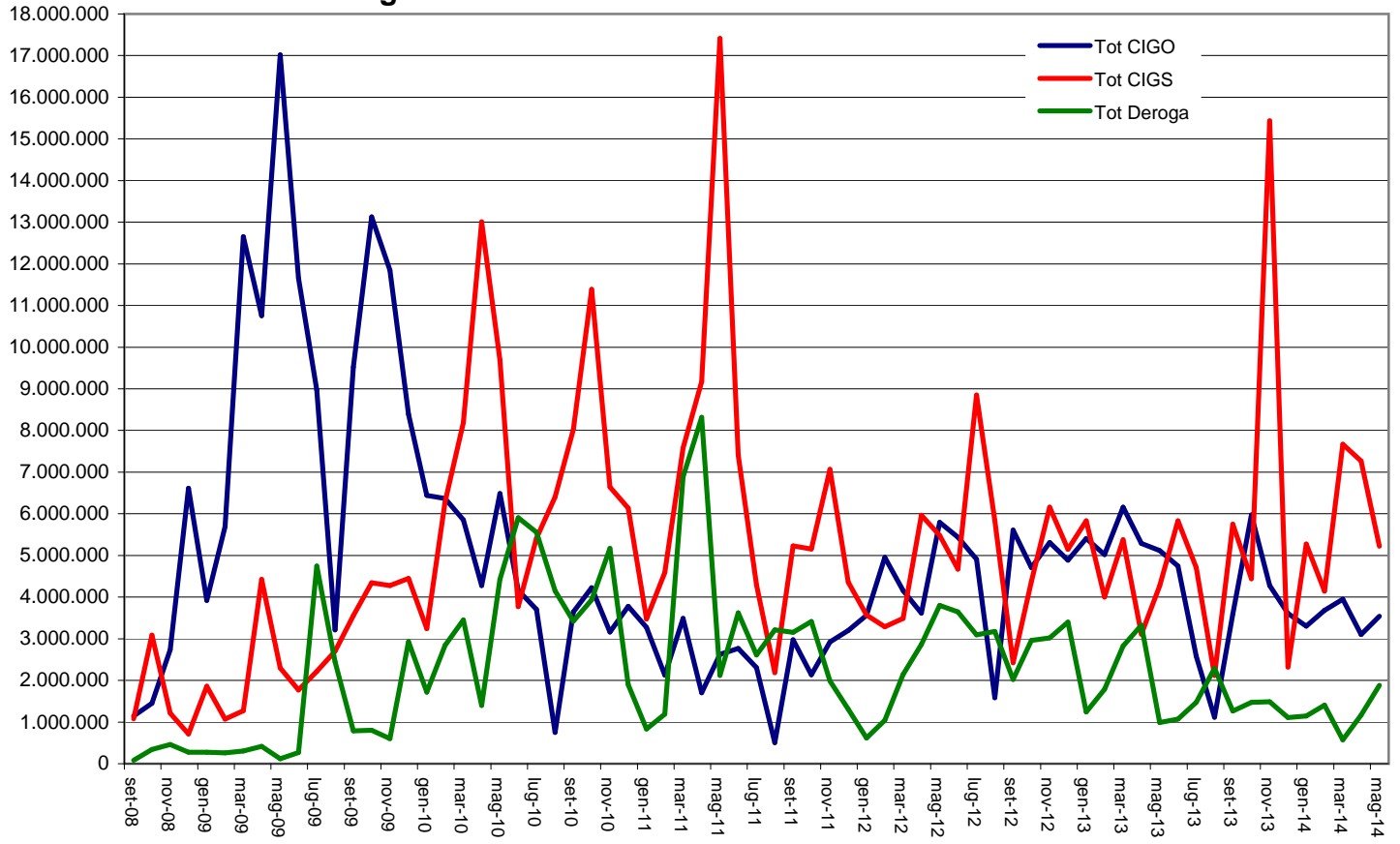




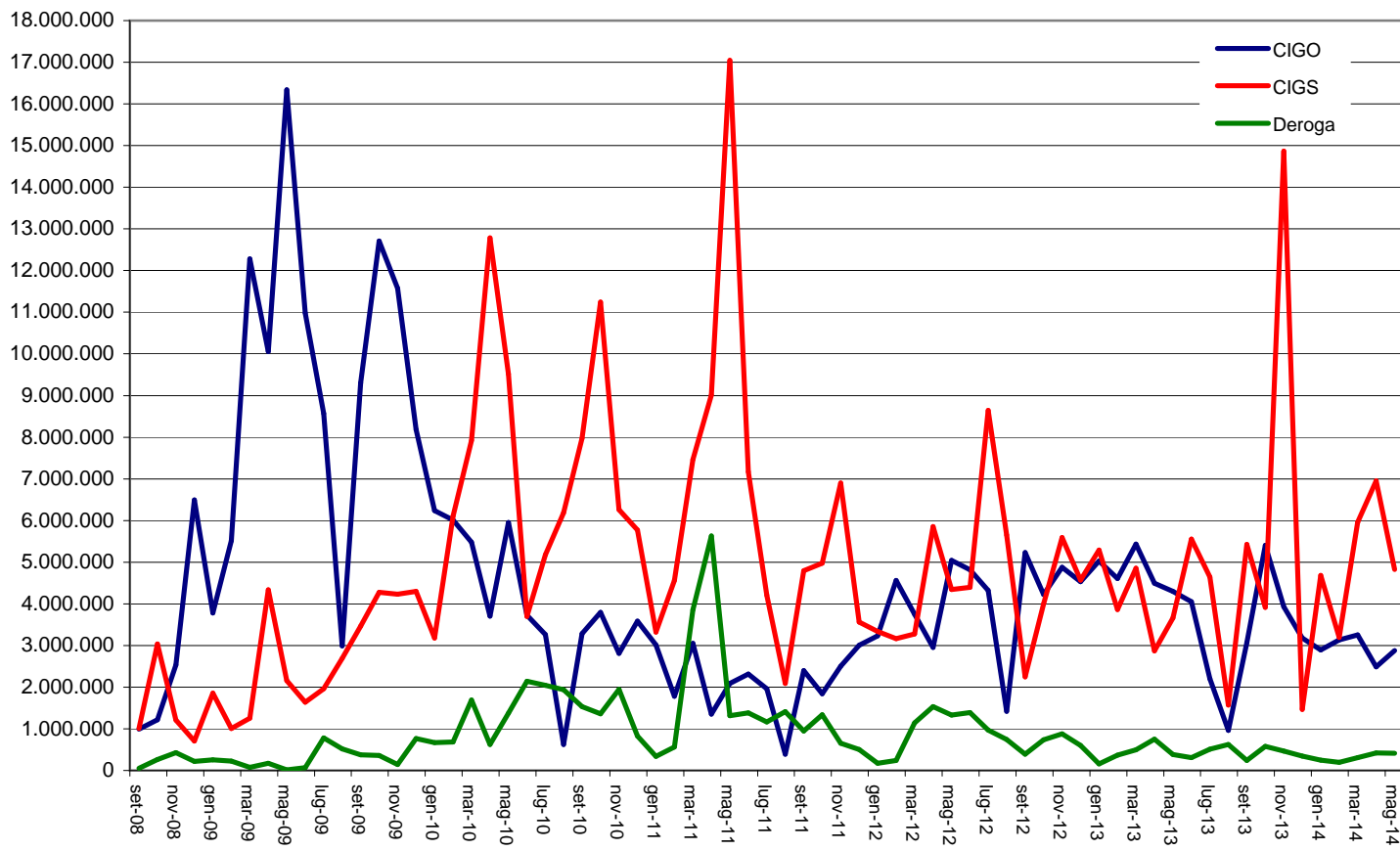
**Cassa integr. - Totale ore autorizzate - PIEMONTE - mensile**



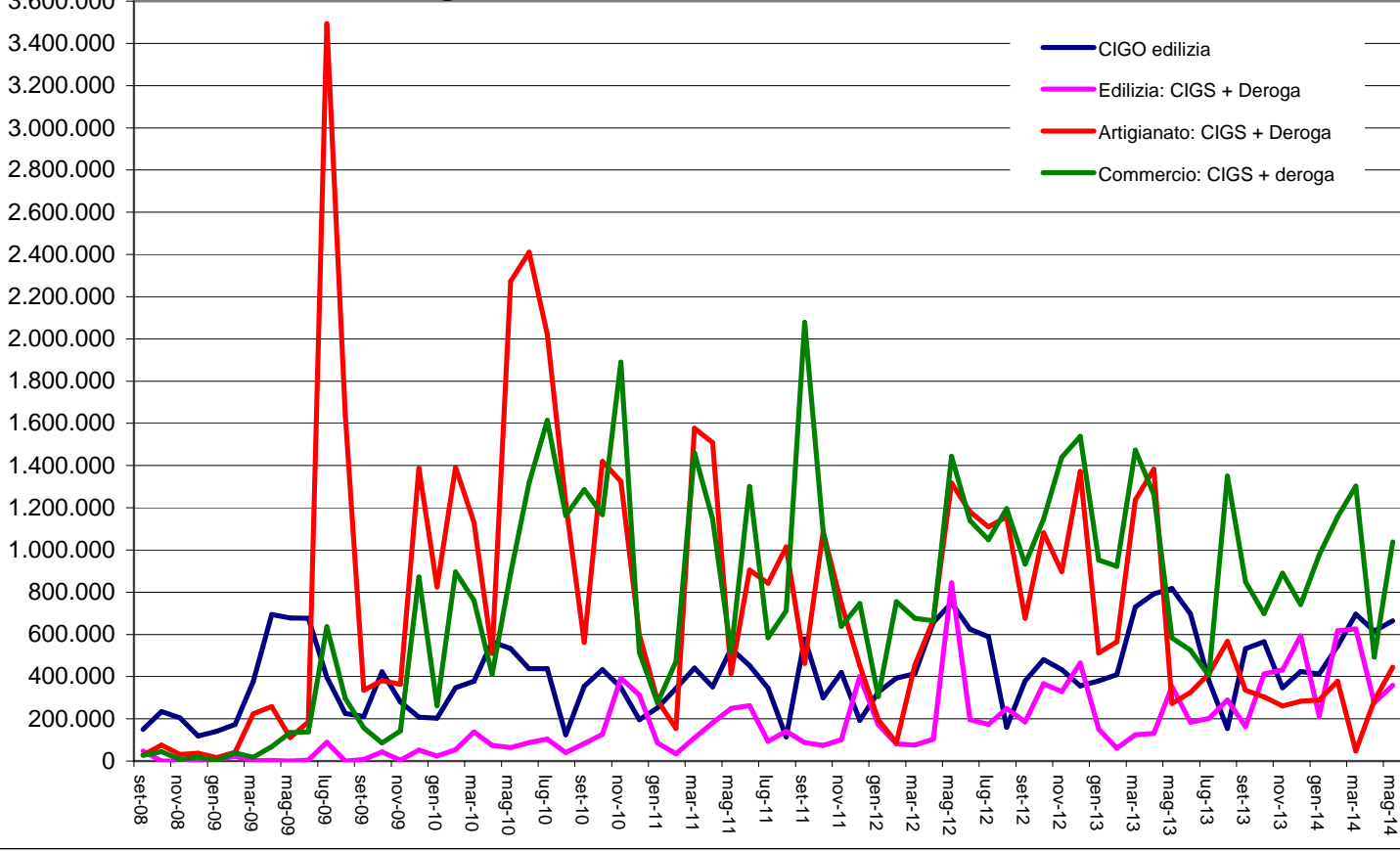
**Cassa integrazione - Totale ore autorizzate - PIEMONTE - mensile**



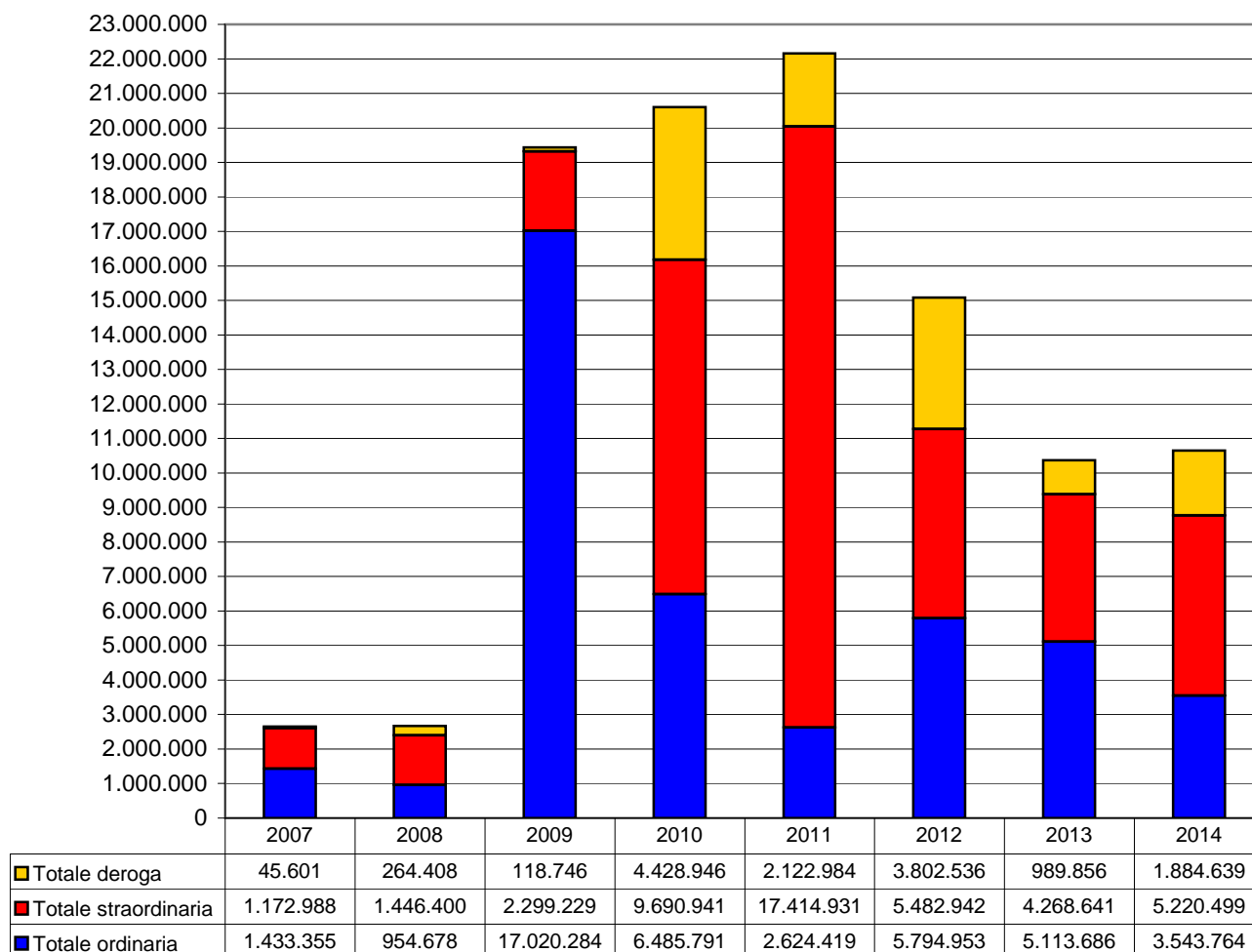
**Cassa int. INDUSTRIA - Ore autorizz. - PIEMONTE - mensile**



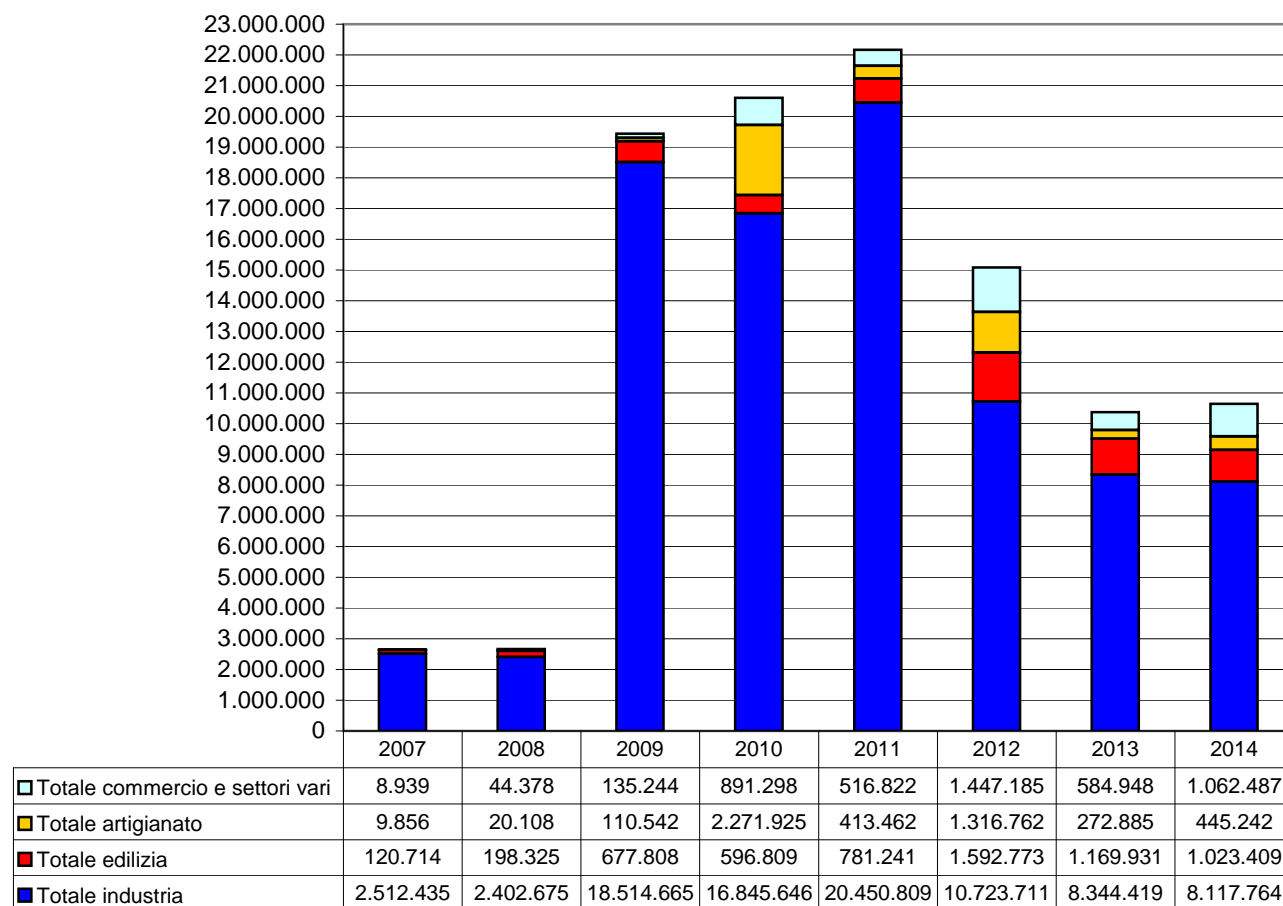
**Cassa integrazione - Ore autorizzate - PIEMONTE- mensile**



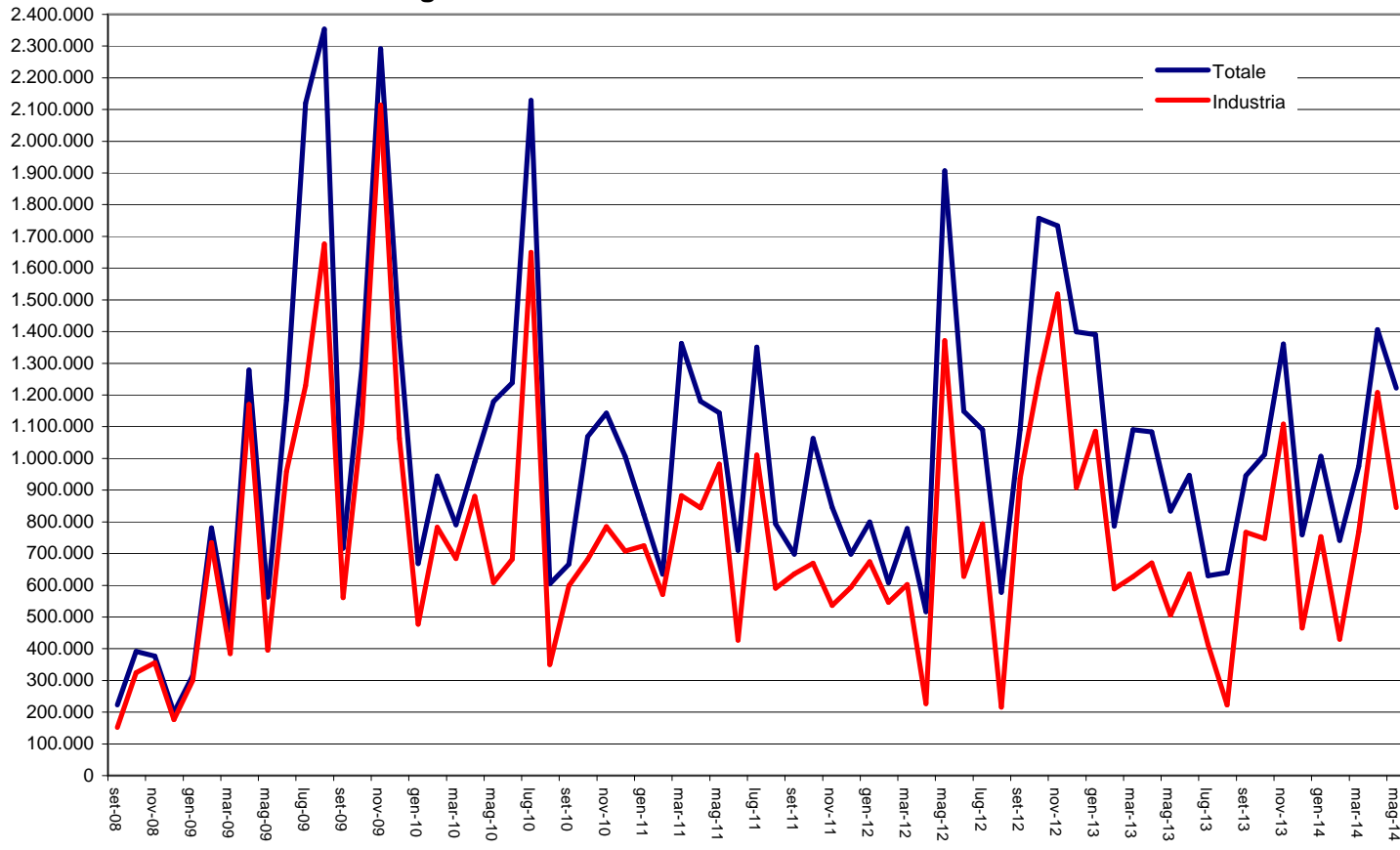
## Piemonte - ore di cassa integrazione autorizzate a Maggio



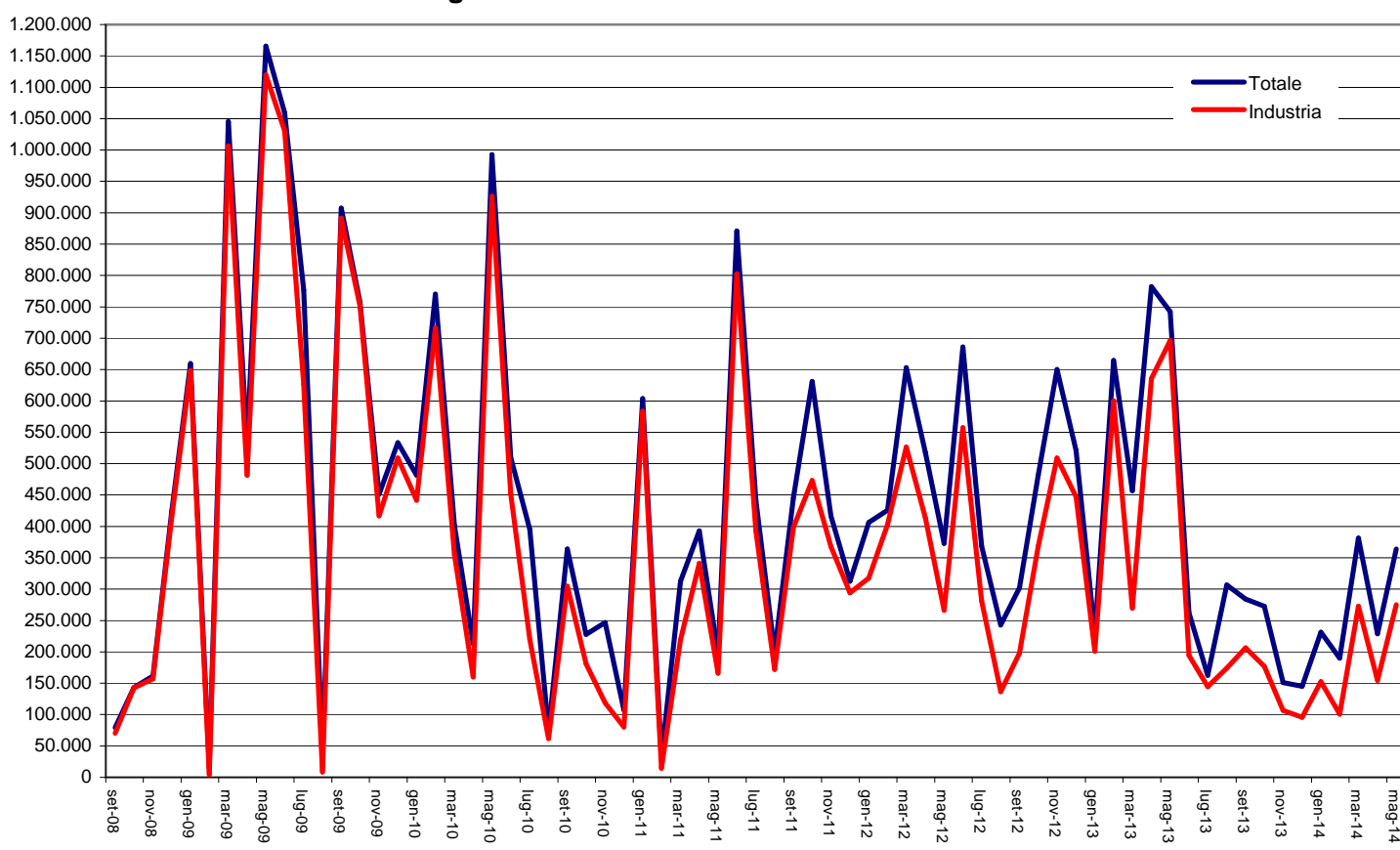
## Piemonte - ore di cassa integrazione autorizzate a Maggio



**Cassa integrazione - Totale ore autorizzate - ALESSANDRIA - mensile**

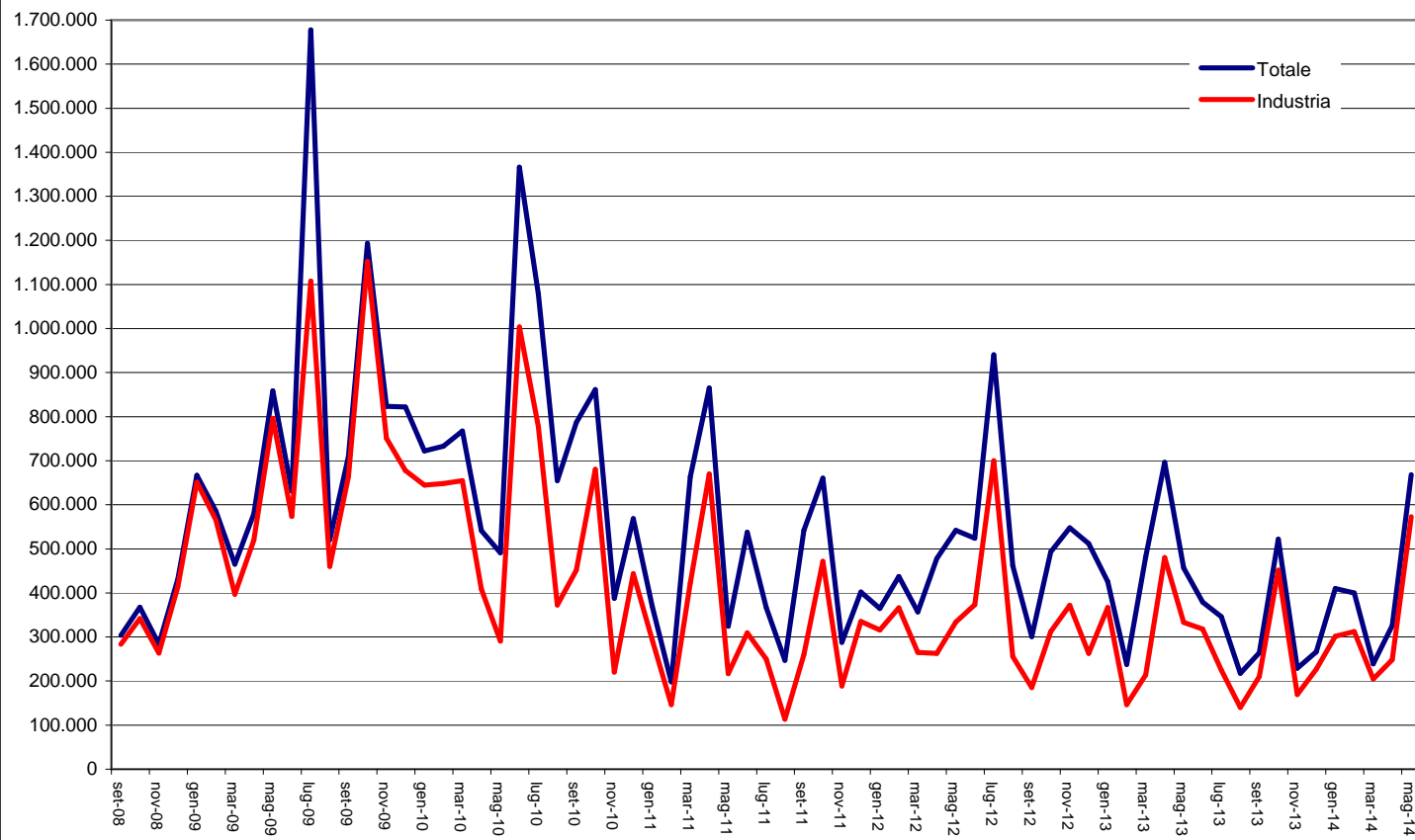


**Cassa integrazione - Totale ore autorizzate - ASTI - mensile**

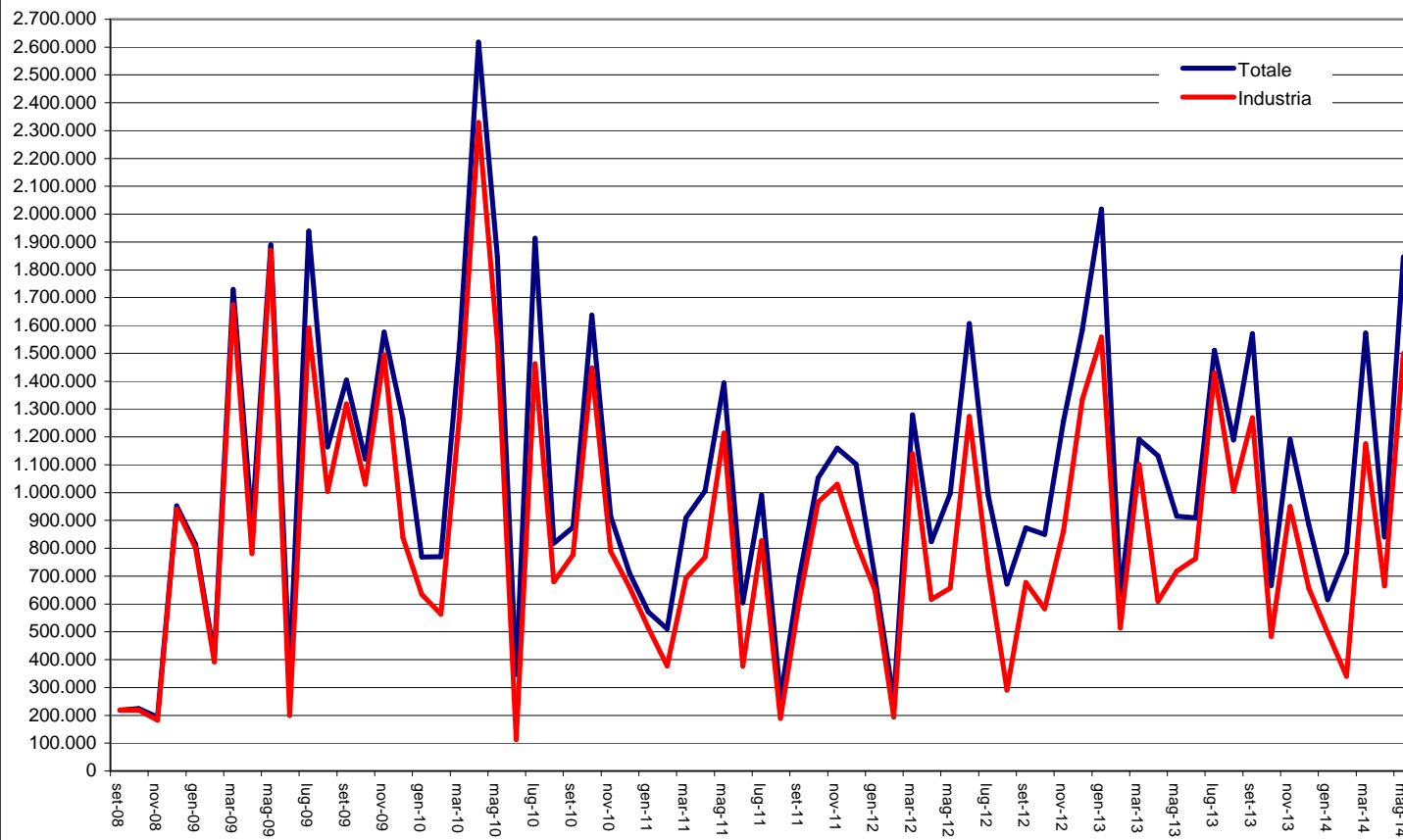




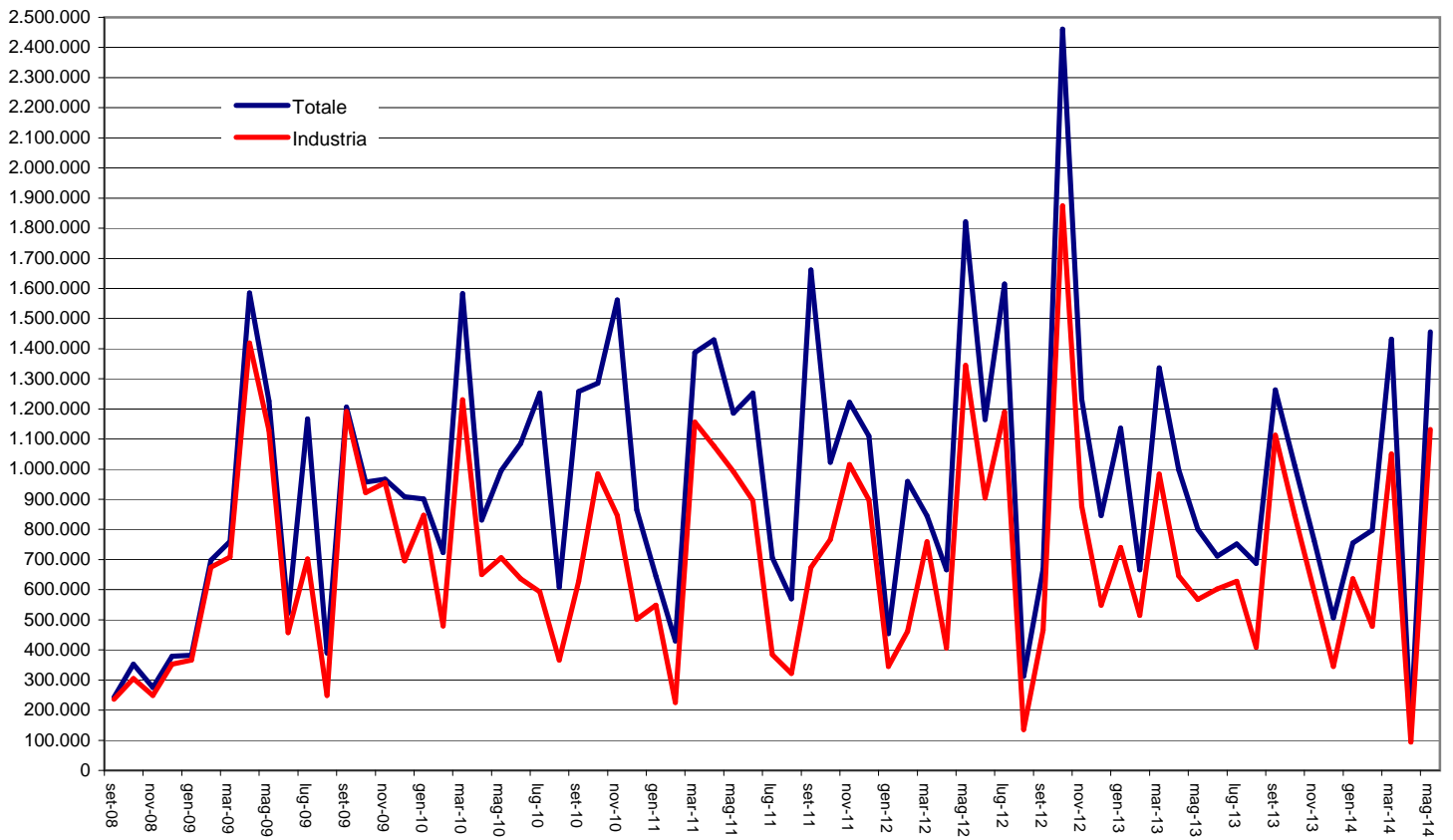
**Cassa integrazione - Totale ore autorizzate - BIELLA - mensile**



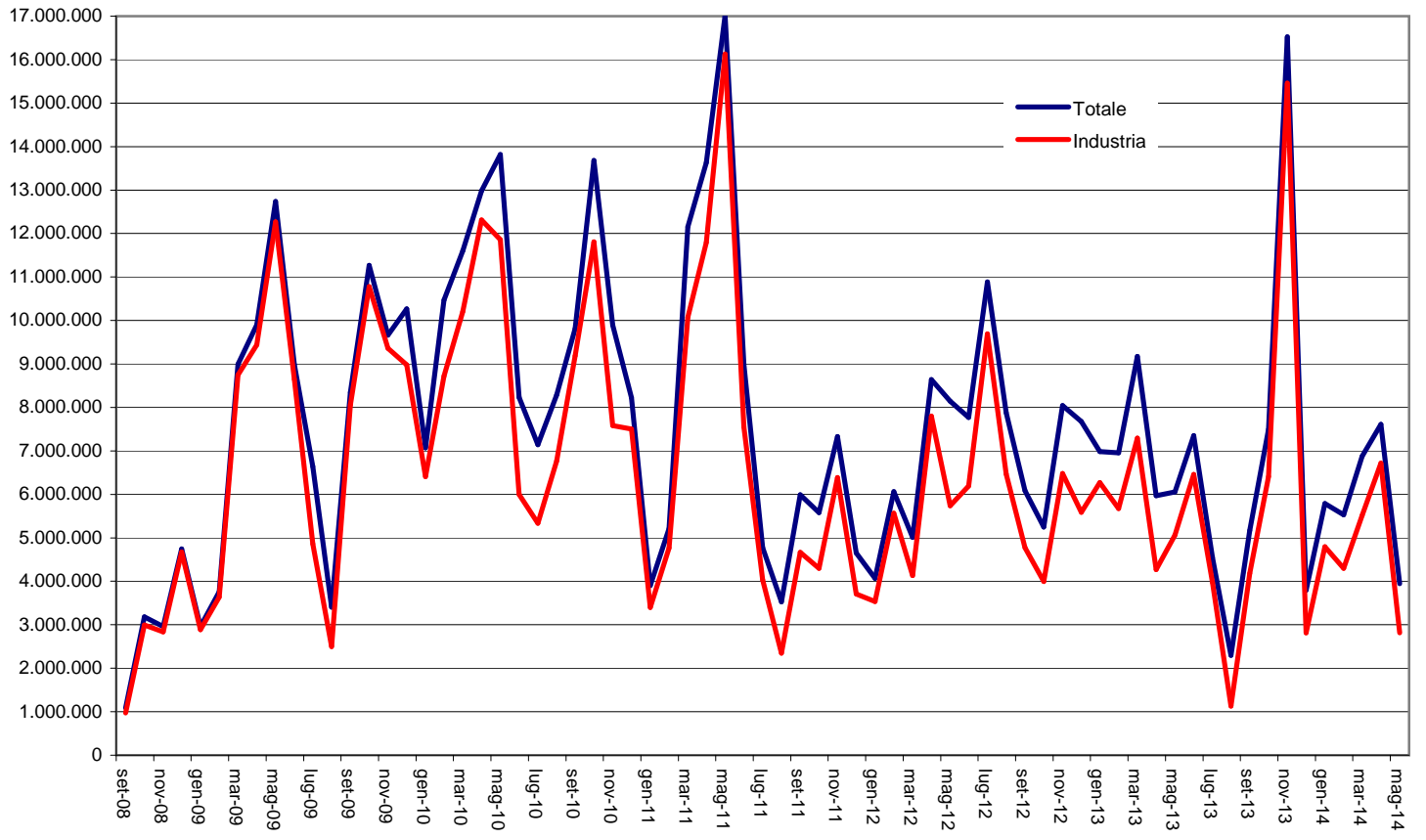
**Cassa integrazione - Totale ore autorizzate - CUNEO mensile**



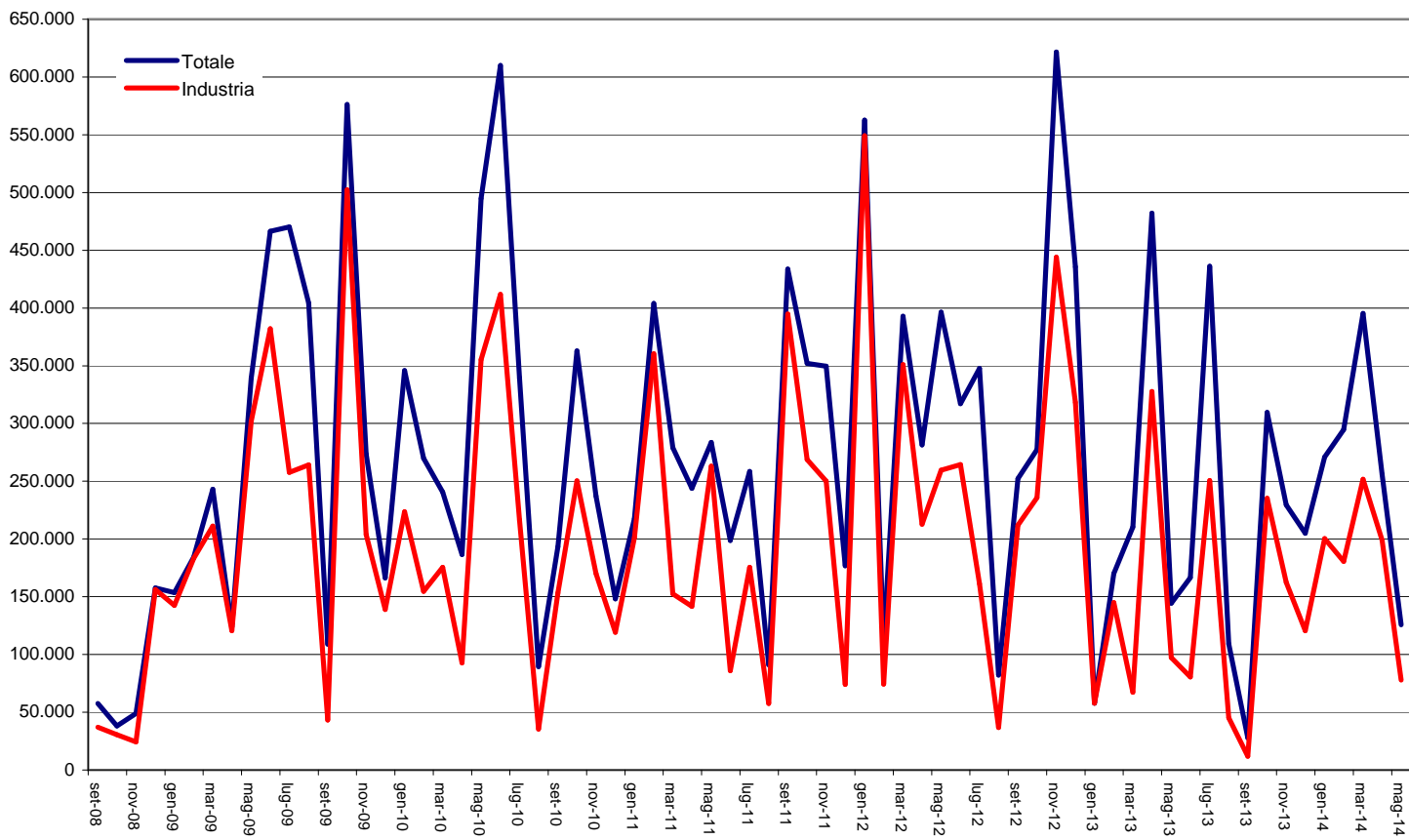
**Cassa integrazione - Totale ore autorizzate - NOVARA mensile**



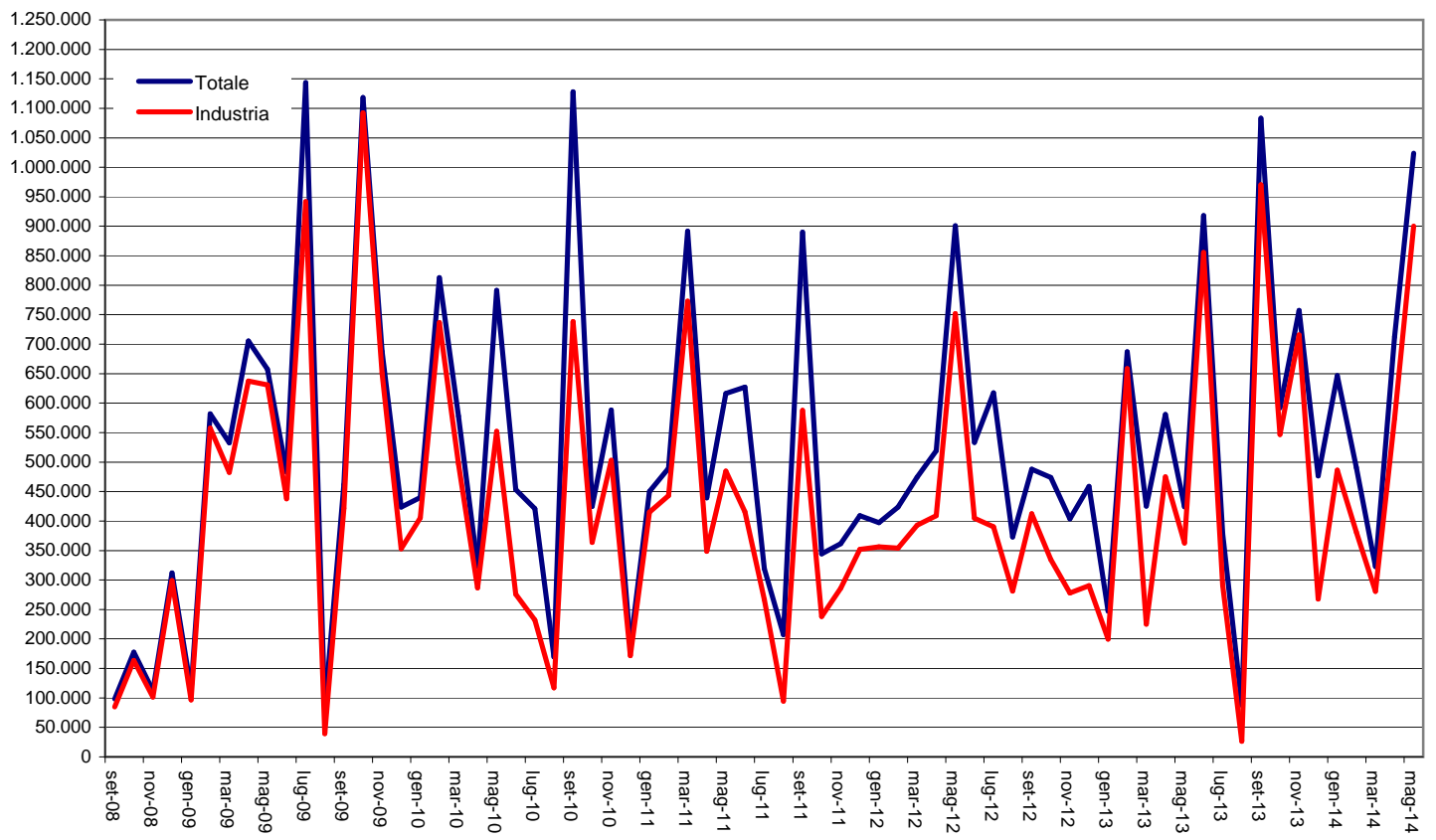
**Cassa integrazione - Totale ore autorizzate - TORINO - mensile**



**Cassa integrazione - Totale ore autorizzate - VERBANIA**



**Cassa integrazione - Totale ore autorizzate - VERCELLI - mensile**



## CASSA INTEGRAZIONE - ORE AUTORIZZATE IN PIEMONTE

Piemonte 2013		gen-13	feb-13	mar-13	apr-13	mag-13	giu-13	lug-13	ago-13	set-13	ott-13	nov-13	dic-13	Totale 2013
Ordinaria	Industria	5.030.294	4.608.324	5.430.290	4.497.107	4.296.183	4.049.000	2.199.697	960.753	3.064.200	5.406.935	3.930.189	3.181.672	46.654.644
Ordinaria	Edilizia	380.116	410.041	729.458	792.533	817.503	697.564	379.758	154.437	532.073	565.510	346.393	424.651	6.230.037
<b>Ordinaria</b>	<b>Totale</b>	<b>5.410.410</b>	<b>5.018.365</b>	<b>6.159.748</b>	<b>5.289.640</b>	<b>5.113.686</b>	<b>4.746.564</b>	<b>2.579.455</b>	<b>1.115.190</b>	<b>3.596.273</b>	<b>5.972.445</b>	<b>4.276.582</b>	<b>3.606.323</b>	<b>52.884.681</b>
Straordinaria	Industria	5.292.298	3.865.708	4.857.438	2.870.853	3.663.238	5.555.386	4.645.815	1.567.265	5.426.395	3.914.319	14.864.930	1.465.390	57.989.035
Straordinaria	Edilizia	127.202	36.382	32.556	65.422	343.690	79.891	15.749	58.831	25.985	282.534	297.353	507.461	1.873.056
Straordinaria	Artigianato	0	0	0	0	0	0	0	0	0	0	0	0	0
Straordinaria	Commercio	410.975	96.110	489.111	172.882	261.713	193.678	46.699	496.690	297.073	243.164	274.588	346.166	3.328.849
Straordinaria	Settori vari	0	0	0	0	0	0	0	0	0	0	0	0	0
<b>Straordinaria</b>	<b>Totale</b>	<b>5.830.475</b>	<b>3.998.200</b>	<b>5.379.105</b>	<b>3.109.157</b>	<b>4.268.641</b>	<b>5.828.955</b>	<b>4.708.263</b>	<b>2.122.786</b>	<b>5.749.453</b>	<b>4.440.017</b>	<b>15.436.871</b>	<b>2.319.017</b>	<b>63.190.940</b>
Deroga	Industria	159.510	367.476	497.696	748.717	384.998	304.929	510.147	627.171	240.370	576.535	468.540	344.299	5.230.388
Deroga	Edilizia	24.084	24.586	91.630	65.036	8.738	103.312	185.492	230.264	137.115	129.809	134.549	86.286	1.220.901
Deroga	Artigianato	511.174	564.432	1.237.456	1.382.544	272.885	324.850	413.590	566.583	335.102	303.945	260.413	282.789	6.455.763
Deroga	Commercio	541.040	826.690	984.464	1.091.432	321.242	330.675	358.520	853.403	551.728	455.368	614.716	395.031	7.324.309
Deroga	Settori vari	6.665	4.793	13.037	36.025	1.993	3.611	3.480	14.991	2.400	5.044	12.221	2.588	106.848
<b>Deroga</b>	<b>Totale</b>	<b>1.242.473</b>	<b>1.787.977</b>	<b>2.824.283</b>	<b>3.323.754</b>	<b>989.856</b>	<b>1.067.377</b>	<b>1.471.229</b>	<b>2.292.412</b>	<b>1.266.715</b>	<b>1.470.701</b>	<b>1.490.439</b>	<b>1.110.993</b>	<b>20.338.209</b>
<b>Totale</b>		<b>12.483.358</b>	<b>10.804.542</b>	<b>14.363.136</b>	<b>11.722.551</b>	<b>10.372.183</b>	<b>11.642.896</b>	<b>8.758.947</b>	<b>5.530.388</b>	<b>10.612.441</b>	<b>11.883.163</b>	<b>21.203.892</b>	<b>7.036.333</b>	<b>136.413.830</b>
<i>Artigianato: CIGS + Deroga</i>		511.174	564.432	1.237.456	1.382.544	272.885	324.850	413.590	566.583	335.102	303.945	260.413	282.789	6.455.763
<i>Commercio: CIGS + Deroga</i>		952.015	922.800	1.473.575	1.264.314	582.955	524.353	405.219	1.350.093	848.801	698.532	889.304	741.197	10.653.158
<i>Edilizia: CIGS + Deroga</i>		151.286	60.968	124.186	130.458	352.428	183.203	201.241	289.095	163.100	412.343	431.902	593.747	3.093.957
<i>Tot. industria</i>		10.482.102	8.841.508	10.785.424	8.116.677	8.344.419	9.909.315	7.355.659	3.155.189	8.730.965	9.897.789	19.263.659	4.991.361	109.874.067
<i>Totale CIGS+ Deroga</i>		7.072.948	5.786.177	8.203.388	6.432.911	5.258.497	6.896.332	6.179.492	4.415.198	7.016.168	5.910.718	16.927.310	3.430.010	83.529.149

Piemonte 2014		gen-14	feb-14	mar-14	apr-14	mag-14	giu-14	lug-14	ago-14	set-14	ott-14	nov-14	dic-14	Totale 2014
Ordinaria	Industria	2.890.862	3.136.509	3.256.011	2.486.624	2.878.906								14.648.912
Ordinaria	Edilizia	412.317	543.692	696.054	614.922	664.858								2.931.843
<b>Ordinaria</b>	<b>Totale</b>	<b>3.303.179</b>	<b>3.680.201</b>	<b>3.952.065</b>	<b>3.101.546</b>	<b>3.543.764</b>								<b>17.580.755</b>
Straordinaria	Industria	4.683.818	3.193.764	5.958.634	6.949.049	4.823.694								25.608.959
Straordinaria	Edilizia	94.425	477.757	593.572	175.910	139.302								1.480.966
Straordinaria	Artigianato	0	0	0	0	0								0
Straordinaria	Commercio	494.601	474.002	1.117.270	138.882	257.503								2.482.258
Straordinaria	Settori vari	0	0	0	0	0								0
<b>Straordinaria</b>	<b>Totale</b>	<b>5.272.844</b>	<b>4.145.523</b>	<b>7.669.476</b>	<b>7.263.841</b>	<b>5.220.499</b>								<b>29.572.183</b>
Deroga	Industria	250.270	192.065	308.597	421.221	415.164								1.587.317
Deroga	Edilizia	119.075	138.769	32.723	99.379	219.249								609.195
Deroga	Artigianato	288.715	378.507	47.079	286.762	445.242								1.446.305
Deroga	Commercio	480.696	682.874	185.635	353.779	781.057								2.484.041
Deroga	Settori vari	6.560	13.610	2.294	4.496	23.927								50.887
<b>Deroga</b>	<b>Totale</b>	<b>1.145.316</b>	<b>1.405.825</b>	<b>576.328</b>	<b>1.165.637</b>	<b>1.884.639</b>								<b>6.177.745</b>
<b>Totale</b>		<b>9.721.339</b>	<b>9.231.549</b>	<b>12.197.869</b>	<b>11.531.024</b>	<b>10.648.902</b>								<b>53.330.683</b>
<i>Artigianato: CIGS + Deroga</i>		288.715	378.507	47.079	286.762	445.242	0	0	0	0	0	0	0	1.446.305
<i>Commercio: CIGS + Deroga</i>		975.297	1.156.876	1.302.905	492.661	1.038.560	0	0	0	0	0	0	0	4.966.299
<i>Edilizia: CIGS + Deroga</i>		213.500	616.526	626.295	275.289	358.551	0	0	0	0	0	0	0	2.090.161
<i>Tot. industria</i>		7.824.950	6.522.338	9.523.242	9.856.894	8.117.764	0	0	0	0	0	0	0	41.845.188
<i>Totale CIGS+ Deroga</i>		6.418.160	5.551.348	8.245.804	8.429.478	7.105.138	0	0	0	0	0	0	0	35.749.928

# REGIONE PIEMONTE - TOTALE ore cassa integrazione autorizzate TUTTI I SETTORI

<b>ANNO 2007</b>	Gennaio	Febbraio	Marzo	Aprile	Maggio	Giugno	Luglio	Agosto	Settembre	Ottobre	Novembre	Dicembre	Totale
Torino	1.672.314	1.326.448	1.271.515	1.168.057	1.730.140	2.374.909	1.105.844	569.008	1.268.386	1.803.543	1.209.926	1.262.970	16.763.060
Alessandria	63.916	240.177	82.328	728.670	131.167	380.686	56.796	179.032	102.413	261.440	272.552	517.228	3.016.405
Asti	65.964	4.248	29.248	66.751	51.404	49.407	48.776	173.751	62.656	102.184	33.166	37.711	725.266
Biella	173.990	170.715	158.173	198.842	249.385	221.471	347.510	97.028	297.951	254.099	343.921	167.125	2.680.210
Cuneo	22.615	80.905	233.163	77.411	105.486	94.883	158.315	70.139	141.432	146.927	145.994	10.918	1.288.188
Novara	186.897	275.180	132.525	459.765	239.232	141.947	258.228	84.110	311.120	297.380	175.180	203.858	2.765.422
Verbania	33.861	40.656	23.147	1.556	59.367	52.582	48.713	1.704	16.446	5.130	60.458	67.990	411.610
Vercelli	59.418	127.027	73.322	42.743	85.763	81.602	59.279	4.702	112.866	150.088	64.522	110.625	971.957
<b>Totale</b>	<b>2.278.975</b>	<b>2.265.356</b>	<b>2.003.421</b>	<b>2.743.795</b>	<b>2.651.944</b>	<b>3.397.487</b>	<b>2.083.461</b>	<b>1.179.474</b>	<b>2.313.270</b>	<b>3.020.791</b>	<b>2.305.719</b>	<b>2.378.425</b>	<b>28.622.118</b>

<b>ANNO 2008</b>	Gennaio	Febbraio	Marzo	Aprile	Maggio	Giugno	Luglio	Agosto	Settembre	Ottobre	Novembre	Dicembre	Totale
Torino	1.055.891	925.895	1.311.085	949.859	1.400.081	1.409.784	1.066.129	230.623	1.084.321	3.182.683	2.962.846	4.747.595	20.326.792
Alessandria	51.989	823.891	82.286	143.740	121.035	281.319	147.416	430.382	223.188	391.428	376.798	199.585	3.273.057
Asti	91.551	43.913	63.914	152.601	42.948	65.282	46.843	39.651	79.277	143.310	161.554	424.232	1.355.076
Biella	262.107	169.133	302.137	241.102	327.854	239.431	182.002	143.072	304.009	367.696	283.484	431.744	3.253.771
Cuneo	35.693	72.596	142.223	119.745	198.234	108.965	196.295	253.205	218.650	224.645	193.345	951.697	2.715.293
Novara	108.923	237.908	56.578	415.506	340.010	256.801	285.720	60.067	242.604	352.381	275.240	379.290	3.011.028
Verbania	23.264	102.499	32.405	124.880	49.389	91.393	133.346	35.528	57.517	38.096	48.833	157.731	894.881
Vercelli	45.812	87.598	115.554	70.367	185.935	131.274	115.286	45.884	98.428	177.540	112.249	311.833	1.497.760
<b>Totale</b>	<b>1.675.230</b>	<b>2.463.433</b>	<b>2.106.182</b>	<b>2.217.800</b>	<b>2.665.486</b>	<b>2.584.249</b>	<b>2.173.037</b>	<b>1.238.412</b>	<b>2.307.994</b>	<b>4.877.779</b>	<b>4.414.349</b>	<b>7.603.707</b>	<b>36.327.658</b>

<b>ANNO 2009</b>	Gennaio	Febbraio	Marzo	Aprile	Maggio	Giugno	Luglio	Agosto	Settembre	Ottobre	Novembre	Dicembre	Totale
Torino	2.957.477	3.762.100	8.994.099	9.897.977	12.738.906	8.987.877	6.635.432	3.407.214	8.348.180	11.268.393	9.665.048	10.270.170	96.932.873
Alessandria	315.497	781.286	457.757	1.279.051	563.047	1.183.755	2.119.857	2.354.042	716.701	1.286.269	2.291.399	1.383.781	14.732.442
Asti	659.442	16.175	1.045.445	532.901	1.165.547	1.059.477	776.771	38.582	907.589	757.501	451.165	533.262	7.943.857
Biella	666.851	585.464	464.992	579.419	858.761	631.124	1.677.419	520.236	710.186	1.193.057	823.574	821.902	9.532.985
Cuneo	814.445	412.392	1.730.028	889.036	1.889.482	359.231	1.939.876	1.164.332	1.404.305	1.120.347	1.576.957	1.265.436	14.565.867
Novara	382.603	697.641	760.679	1.584.943	1.225.836	521.770	1.166.959	389.350	1.206.457	956.998	967.109	908.433	10.768.778
Verbania	153.499	184.401	243.153	123.781	339.353	466.359	470.290	404.332	108.935	576.267	273.542	166.217	3.510.129
Vercelli	114.132	581.731	532.765	705.521	657.327	482.985	1.143.862	80.500	461.759	1.118.160	687.820	423.422	6.989.984
<b>Totale</b>	<b>6.063.946</b>	<b>7.021.190</b>	<b>14.228.918</b>	<b>15.592.629</b>	<b>19.438.259</b>	<b>13.692.578</b>	<b>15.930.466</b>	<b>8.358.588</b>	<b>13.864.112</b>	<b>18.276.992</b>	<b>16.736.614</b>	<b>15.772.623</b>	<b>164.976.915</b>

<b>ANNO 2010</b>	Gennaio	Febbraio	Marzo	Aprile	Maggio	Giugno	Luglio	Agosto	Settembre	Ottobre	Novembre	Dicembre	Totale
Torino	7.069.959	10.468.088	11.597.673	12.980.870	13.815.609	8.232.824	7.140.678	8.284.326	9.812.484	13.677.830	9.894.036	8.219.816	121.194.193
Alessandria	668.194	944.397	790.563	989.053	1.179.270	1.237.963	2.128.696	604.250	666.858	1.069.145	1.142.822	1.006.633	12.427.844
Asti	481.536	770.056	401.395	212.953	992.670	509.811	395.435	74.431	364.023	227.786	246.629	107.207	4.783.932
Biella	722.399	733.056	767.584	541.206	491.033	1.366.452	1.078.513	654.808	787.054	861.655	387.345	568.525	8.959.630
Cuneo	768.517	770.131	1.535.663	2.618.060	1.845.378	347.256	1.913.666	817.593	875.862	1.637.573	914.860	170.569	14.755.128
Novara	900.966	723.614	1.583.410	830.890	995.368	1.085.027	1.252.732	607.495	1.258.368	1.285.139	1.562.264	864.787	12.950.060
Verbania	345.732	269.869	240.770	186.534	494.858	609.879	339.564	89.563	193.377	362.860	237.152	148.079	3.518.237
Vercelli	439.806	812.865	577.857	323.503	791.492	453.388	421.032	169.494	1.127.911	424.719	588.356	187.673	6.318.096
<b>Totale</b>	<b>11.397.109</b>	<b>15.492.076</b>	<b>17.494.915</b>	<b>18.683.069</b>	<b>20.605.678</b>	<b>13.842.600</b>	<b>14.670.316</b>	<b>11.301.960</b>	<b>15.085.937</b>	<b>19.546.707</b>	<b>14.973.464</b>	<b>11.813.289</b>	<b>184.907.120</b>

<b>ANNO 2011</b>	Gennaio	Febbraio	Marzo	Aprile	Maggio	Giugno	Luglio	Agosto	Settembre	Ottobre	Novembre	Dicembre	Totale
Torino	3.900.962	5.211.567	12.157.562	13.628.496	17.017.303	8.994.118	4.775.607	3.529.026	5.990.890	5.580.277	7.331.323	4.653.651	92.770.782
Alessandria	821.976	635.244	1.362.469	1.180.243	1.144.208	710.295	1.350.522	793.586	698.131	1.062.860	845.865	698.292	11.303.691
Asti	603.733	31.525	312.456	393.029	196.967	871.109	441.550	199.317	445.606	631.205	416.766	312.827	4.856.090
Biella	369.351	198.020	663.034	865.126	324.613	537.487	366.848	247.172	542.126	660.827	287.586	402.040	5.464.230
Cuneo	571.612	510.494	909.737	1.005.849	1.393.458	603.748	990.783	264.011	695.036	1.052.803	1.159.534	1.102.509	10.259.574
Novara	645.172	429.808	1.387.493	1.429.561	1.185.712	1.253.169	705.784	569.187	1.661.534	1.023.070	1.222.173	1.110.016	12.622.679
Verbania	217.756	403.900	279.015	243.803	283.719	198.718	258.356	91.187	433.565	352.012	349.584	176.792	3.288.407
Vercelli	449.967	489.655	891.387	439.588	616.354	627.072	318.848	207.287	890.153	344.373	361.719	409.365	6.045.768
<b>Totale</b>	<b>7.580.529</b>	<b>7.910.213</b>	<b>17.963.153</b>	<b>19.185.695</b>	<b>22.162.334</b>	<b>13.795.716</b>	<b>9.208.298</b>	<b>5.900.773</b>	<b>11.357.041</b>	<b>10.707.427</b>	<b>11.974.550</b>	<b>8.865.492</b>	<b>146.611.221</b>

<b>ANNO 2012</b>	Gennaio	Febbraio	Marzo	Aprile	Maggio	Giugno	Luglio	Agosto	Settembre	Ottobre	Novembre	Dicembre	Totale
Torino	4.066.340	6.065.657	5.014.377	8.638.883	8.144.000	7.772.207	10.888.831	7.879.402	6.084.014	5.246.559	8.046.130	7.678.377	85.524.777
Alessandria	800.140	608.237	778.542	517.098	1.906.503	1.149.126	1.090.711	577.638	1.090.648	1.756.810	1.733.764	1.399.036	13.408.253
Asti	406.188	425.756	652.884	517.922	372.788	685.814	368.462	242.949	302.084	481.613	650.041	521.046	5.627.547
Biella	364.726	437.238	356.705	478.352	542.299	524.067	940.413	461.860	300.810	493.124	547.813	512.022	5.959.429
Cuneo	697.617	254.860	1.278.729	823.944	996.212	1.606.369	988.858	672.070	873.491	849.502	1.256.691	1.583.945	11.882.288
Novara	454.017	959.012	844.792	666.004	1.821.663	1.164.639	1.614.707	312.619	667.926	2.460.844	1.232.508	845.675	13.044.406
Verbania	562.743	111.200	392.869	281.495	396.405	317.123	347.802	82.185	252.394	277.455	621.485	435.526	4.078.682
Vercelli	397.269	423.785	474.406	519.083	900.561	532.989	617.457	373.136	487.866	474.088	403.500	458.938	6.063.078
<b>Totale</b>	<b>7.749.040</b>	<b>9.285.745</b>	<b>9.793.304</b>	<b>12.442.781</b>	<b>15.080.431</b>	<b>13.752.334</b>	<b>16.857.241</b>	<b>10.601.859</b>	<b>10.059.233</b>	<b>12.039.995</b>	<b>14.491.932</b>	<b>13.434.565</b>	<b>145.588.460</b>

<b>ANNO 2013</b>	Gennaio	Febbraio	Marzo	Aprile	Maggio	Giugno	Luglio	Agosto	Settembre	Ottobre	Novembre	Dicembre	Totale
Torino	6.980.900	6.957.465	9.172.479	5.966.044	6.055.183	7.348.833	4.543.094	2.293.336	5.172.861	7.497.730	16.521.936	3.794.326	82.304.187
Alessandria	1.390.574	786.500											

## REGIONE PIEMONTE - TOTALE ore cassa integrazione autorizzate nell'INDUSTRIA

<b>ANNO 2007</b>	Gennaio	Febbraio	Marzo	Aprile	Maggio	Giugno	Luglio	Agosto	Settembre	Ottobre	Novembre	Dicembre	Totale
Torino	1.603.130	1.284.225	1.210.695	1.076.449	1.670.142	2.312.214	1.064.401	538.048	1.166.267	1.706.749	1.067.267	1.216.315	15.915.902
Alessandria	54.254	170.595	57.302	719.953	121.883	358.130	36.154	139.840	78.631	222.010	255.556	495.815	2.710.123
Asti	65.964	0	22.164	60.996	51.404	48.014	35.568	173.751	57.772	96.233	29.022	31.011	671.899
Biella	166.066	162.076	125.568	190.189	228.908	218.393	324.356	86.555	283.822	231.370	311.321	161.765	2.490.389
Cuneo	13.080	77.819	209.497	65.960	87.753	85.094	157.995	51.616	140.840	140.715	135.697	4.198	1.170.264
Novara	164.342	251.070	114.300	428.400	213.422	139.307	235.930	83.552	298.229	271.639	147.630	178.623	2.526.444
Verbania	23.281	36.895	6.835	1.100	59.367	47.076	27.197	0	0	5.130	34.447	67.230	308.558
Vercelli	48.821	95.914	55.981	38.041	79.556	41.114	48.401	0	82.820	129.894	25.496	101.209	747.247
<b>Totale</b>	<b>2.138.938</b>	<b>2.078.594</b>	<b>1.802.342</b>	<b>2.581.088</b>	<b>2.512.435</b>	<b>3.249.342</b>	<b>1.930.002</b>	<b>1.073.362</b>	<b>2.108.381</b>	<b>2.803.740</b>	<b>2.006.436</b>	<b>2.256.166</b>	<b>26.540.826</b>
<b>ANNO 2008</b>	Gennaio	Febbraio	Marzo	Aprile	Maggio	Giugno	Luglio	Agosto	Settembre	Ottobre	Novembre	Dicembre	Totale
Torino	1.004.223	873.124	1.229.772	852.743	1.299.336	1.315.717	903.331	207.609	973.781	2.996.654	2.837.825	4.671.347	19.165.462
Alessandria	42.857	809.241	55.942	106.699	88.339	180.017	93.590	385.471	151.714	324.200	355.847	176.067	2.769.984
Asti	82.422	33.361	53.589	137.685	37.165	55.992	29.467	33.962	70.378	142.366	156.862	414.913	1.248.162
Biella	249.474	152.209	278.343	221.112	313.066	206.389	162.058	133.526	283.903	341.999	263.682	414.350	3.020.111
Cuneo	34.258	48.273	118.427	56.910	153.271	93.329	192.416	211.723	218.650	218.796	182.933	940.577	2.469.563
Novara	89.314	220.384	26.413	400.827	318.394	242.397	259.970	57.771	235.764	305.001	248.562	352.696	2.757.493
Verbania	11.681	102.024	21.004	121.412	39.234	80.270	113.195	28.709	37.105	30.685	24.353	156.347	766.019
Vercelli	34.745	50.140	96.621	45.673	153.870	104.474	85.772	34.726	84.515	163.302	101.554	299.266	1.254.658
<b>Totale</b>	<b>1.548.974</b>	<b>2.288.756</b>	<b>1.880.111</b>	<b>1.943.061</b>	<b>2.402.675</b>	<b>2.278.585</b>	<b>1.839.799</b>	<b>1.093.497</b>	<b>2.055.810</b>	<b>4.523.003</b>	<b>4.171.618</b>	<b>7.425.563</b>	<b>33.451.452</b>
<b>ANNO 2009</b>	Gennaio	Febbraio	Marzo	Aprile	Maggio	Giugno	Luglio	Agosto	Settembre	Ottobre	Novembre	Dicembre	Totale
Torino	2.890.101	3.632.733	8.745.032	9.440.487	12.271.118	8.647.855	4.858.481	2.496.318	8.060.018	10.781.803	9.359.218	8.978.092	90.161.256
Alessandria	299.489	734.784	384.978	1.170.506	394.963	959.552	1.229.568	1.675.928	561.444	1.111.984	2.113.879	1.062.476	11.699.551
Asti	648.622	4.466	1.006.641	481.397	1.119.710	1.030.249	625.954	8.437	891.536	751.122	416.652	509.168	7.493.954
Biella	651.406	565.744	396.796	519.702	796.213	573.666	1.108.057	459.991	664.188	1.152.536	750.630	677.790	8.316.719
Cuneo	801.557	392.632	1.674.032	781.392	1.870.665	199.118	1.591.142	1.004.479	1.318.396	1.030.318	1.495.598	837.959	12.997.288
Novara	366.328	674.574	708.303	1.419.228	1.129.254	457.126	701.548	248.930	1.190.973	922.221	954.828	695.219	9.468.532
Verbania	142.614	183.221	211.094	120.481	302.027	382.093	257.746	264.087	43.138	502.269	203.900	138.933	2.751.603
Vercelli	96.801	557.410	482.586	637.558	630.715	437.496	941.949	39.466	421.706	1.092.199	651.164	352.772	6.341.822
<b>Totale</b>	<b>5.896.918</b>	<b>6.745.564</b>	<b>13.609.462</b>	<b>14.570.751</b>	<b>18.514.665</b>	<b>12.687.155</b>	<b>11.314.445</b>	<b>6.197.636</b>	<b>13.151.399</b>	<b>17.344.452</b>	<b>15.945.869</b>	<b>13.252.409</b>	<b>149.230.725</b>
<b>ANNO 2010</b>	Gennaio	Febbraio	Marzo	Aprile	Maggio	Giugno	Luglio	Agosto	Settembre	Ottobre	Novembre	Dicembre	Totale
Torino	6.409.021	8.716.998	10.206.193	12.312.835	11.862.555	5.999.327	5.332.429	6.765.951	9.187.686	11.809.582	7.584.327	7.500.260	103.687.164
Alessandria	477.259	783.375	683.916	880.055	608.337	682.575	1.649.837	350.126	553.341	681.182	784.484	708.380	8.842.867
Asti	441.759	716.324	354.830	159.986	926.436	452.071	220.000	61.688	304.763	181.124	118.677	80.269	4.017.927
Biella	644.455	648.432	654.915	408.770	290.956	1.003.487	777.226	372.790	451.509	680.372	220.649	443.388	6.596.949
Cuneo	634.691	563.651	1.284.322	2.329.754	1.543.030	112.861	1.462.697	679.115	775.888	1.447.693	789.168	659.876	12.282.746
Novara	847.542	480.190	1.230.580	650.597	706.758	636.654	593.054	366.253	627.650	984.883	845.855	501.607	8.471.623
Verbania	223.554	154.561	175.393	92.842	355.301	411.846	215.692	35.542	153.233	250.437	170.092	119.109	2.358.602
Vercelli	405.563	736.568	497.018	286.611	552.273	275.683	232.328	116.971	738.326	363.849	502.940	171.620	4.879.750
<b>Totale</b>	<b>10.083.844</b>	<b>12.800.099</b>	<b>15.087.167</b>	<b>17.121.450</b>	<b>16.845.646</b>	<b>9.574.504</b>	<b>10.484.263</b>	<b>8.748.436</b>	<b>12.792.396</b>	<b>16.399.122</b>	<b>11.016.192</b>	<b>10.184.509</b>	<b>151.137.628</b>
<b>ANNO 2011</b>	Gennaio	Febbraio	Marzo	Aprile	Maggio	Giugno	Luglio	Agosto	Settembre	Ottobre	Novembre	Dicembre	Totale
Torino	3.397.745	4.768.564	10.070.588	11.794.440	16.131.453	7.552.223	4.032.963	2.350.828	4.663.299	4.298.940	6.386.280	3.705.663	79.152.986
Alessandria	725.088	570.422	882.955	843.897	982.115	427.197	1.010.521	590.631	548.366	669.796	536.478	593.790	8.381.256
Asti	583.595	14.530	219.497	340.871	166.171	802.614	392.635	171.991	398.378	473.205	367.917	294.098	4.225.502
Biella	292.948	146.562	421.995	669.814	216.957	309.558	249.584	113.497	259.741	471.677	188.460	334.944	3.675.737
Cuneo	513.688	377.162	693.392	768.929	1.214.140	376.742	827.373	189.179	611.933	965.327	1.029.895	821.266	8.389.026
Novara	548.898	225.574	1.155.820	1.077.132	992.444	895.796	384.845	321.477	673.697	766.924	1.015.456	898.037	8.956.100
Verbania	201.093	360.370	152.388	141.547	263.015	86.023	175.472	57.621	394.646	268.782	250.000	73.966	2.424.923
Vercelli	414.942	443.166	772.974	348.474	484.514	415.413	266.778	94.214	587.515	237.877	286.037	352.051	4.703.955
<b>Totale</b>	<b>6.677.997</b>	<b>6.906.350</b>	<b>14.369.609</b>	<b>15.985.104</b>	<b>20.450.809</b>	<b>10.865.566</b>	<b>7.340.171</b>	<b>3.889.438</b>	<b>8.137.575</b>	<b>8.152.528</b>	<b>10.060.523</b>	<b>7.073.815</b>	<b>119.909.485</b>
<b>ANNO 2012</b>	Gennaio	Febbraio	Marzo	Aprile	Maggio	Giugno	Luglio	Agosto	Settembre	Ottobre	Novembre	Dicembre	Totale
Torino	3.535.985	5.568.891	4.130.847	7.797.173	5.739.032	6.190.557	9.689.815	6.462.981	4.774.832	3.999.466	6.480.254	5.590.508	69.960.341
Alessandria	674.507	546.493	602.941	226.855	1.371.299	628.255	793.783	216.054	936.768	1.253.223	1.518.956	908.359	9.677.493
Asti	317.719	402.872	526.661	413.718	266.367	557.358	281.253	136.391	198.050	368.301	509.247	447.077	4.425.014
Biella	315.852	366.272	264.875	262.914	333.485	373.557	699.773	255.677	185.227	312.166	371.939	262.482	4.004.219
Cuneo	650.489	193.579	1.139.237	616.648	657.292	1.273.225	723.862	290.701	677.653	582.207	862.155	1.333.978	9.001.026
Novara	345.447	462.018	759.506	406.327	1.345.009	904.495	1.189.668	135.990	466.239	1.874.122	878.123	548.470	9.315.414
Verbania	549.242	74.387	350.856	212.705	259.494	264.313	161.167	36.811	211.928	235.865	443.918	318.195	3.118.881
Vercelli	356.419	354.327	393.074	409.312	751.733	404.996	390.238	281.245	412.430	334.893	277.978	290.492	4.657.137
<b>Totale</b>	<b>6.745.660</b>	<b>7.968.839</b>	<b>8.167.997</b>	<b>10.345.652</b>	<b>10.723.711</b>	<b>10.596.756</b>	<b>13.929.559</b>	<b>7.815.850</b>	<b>7.863.127</b>	<b>8.960.243</b>	<b>11.342.570</b>	<b>9.699.561</b>	<b>114.159.525</b>
<b>ANNO 2013</b>	Gennaio	Febbraio	Marzo	Aprile	Maggio	Giugno	Luglio	Agosto	Settembre	Ottobre	Novembre	Dicembre	Totale
Torino	6.272.789	5.674.189	7.296.653	4.272.504	5.063.348	6.459.914	3.972.498	1.131.943	4.183.446	6.409.406	15.458.185	2.813.607	69.008.482
Alessandria	1.085.331	588.248	627.441	670.125	505.806	635.666	413.559	222.816	766.671	747.641	1.108.515	465.181	7.837.000
Asti	201.064	600.398	269.711	635.872	696.539	194.268	144.502	174.191	206.226	176.958	106.527	95.696	3.501.952
Biella	367.022	146.464	214.217	480.060	332.885	318.021	224.473	140.334	210.304				