

NOTA SULL'ANDAMENTO TRIMESTRALE E MENSILE DELLE RICHIESTE DI CASSA INTEGRAZIONE - Giugno 2014

Torino, 29 luglio 2014 - a cura di Oscar Bianco – Cisl Piemonte

*le seguenti analisi sono basate sui dati delle ore autorizzate pubblicati dall'Inps
i grafici allegati sono realizzati per essere stampati a colori
è possibile scaricare i pdf (anche delle edizioni precedenti) da:*

<http://www.cislpiemonte.it/ultimi-dati-cassa-integrazione.html>

ATTENZIONE: in data 3 giugno 2014 l'INPS ha effettuato una "rilettura" degli archivi, le serie storiche dei dati sono state modificate in modo anche piuttosto consistente, in particolare per gli anni 2012, 2013 e 2014; le tabelle e i grafici di questa relazione sono stati aggiornati per riflettere i nuovi dati statistici, ma alcune cifre fornite e alcune considerazioni effettuate nelle edizioni di questa *nota* precedenti a quella di maggio possono non essere più valide.

ITALIA

Andamento mensile

Il dato di giugno 2014 fa segnare una forte riduzione delle richieste rispetto ai due mesi precedenti (complessivamente da 94,5 a 74,5 milioni di ore, -22,5%, simile è anche l'andamento rispetto al giugno 2013 quando le ore autorizzate erano state complessivamente 98,4 milioni). Il dato è essenzialmente dovuto alle minori richieste di cassa integrazione straordinaria nell'industria, passate da 54 a 30 milioni di ore. Va anche segnalata, rispetto a maggio, una certa ripresa delle richieste di cassa in deroga, passate da 12 a 15,6 milioni di ore.

Andamento trimestrale

L'andamento trimestrale mostra il proseguire di una tendenza ormai consolidata, con una lieve diminuzione delle richieste complessive che però è il risultato di andamenti molto diversi a seconda della tipologia di integrazione: rimangono infatti a livelli molto alti le richieste per la cassa straordinaria, mentre risultano in evidente diminuzione, ormai da vari trimestri, le richieste per la cassa ordinaria e in deroga.

Nonostante una lieve flessione nell'ultimo trimestre, rimangono su valori alti le richieste per l'edilizia, mentre ormai consolidata appare la tendenza alla riduzione delle autorizzazioni nell'artigianato e soprattutto nel commercio.

PIEMONTE

Andamento mensile

Il dato delle autorizzazioni di giugno è per il Piemonte particolarmente incoraggiante: complessivamente "solo" 6,8 milioni di ore, contro gli 11,8 milioni del giugno 2013 e i 12,2 milioni del marzo 2014 (è bene ricordare che prima della crisi le ore autorizzate erano intono ai 2 milioni ogni mese). E' il terzo mese consecutivo in cui si riscontra una diminuzione delle richieste.

Rispetto a maggio scendono le autorizzazioni per tutte le tipologie di integrazione: risulta praticamente azzerata la cassa in deroga, e le richieste per la cassa ordinaria si attestano intorno ai 2 milioni di ore. Anche per l'edilizia scendono le ore di cassa straordinaria e in deroga, mentre rimangono su valori alti le richieste di cassa ordinaria.

Per quanto riguarda i dati provinciali, a Torino, dopo la notevolissima diminuzione di richieste avvenuta a maggio, si ha un incremento di richieste piuttosto lieve, mentre in tutte le altre province si hanno flessioni anche consistenti, in particolare ad Alessandria (dove manca però il dato della cassa ordinaria nell'industria), a Biella, a Cuneo (dove si azzerano le richieste di cassa

straordinaria che in precedenza erano molto elevate), a Novara (qui però i valori assoluti rimangono piuttosto alti), e a Vercelli. Fa eccezione la provincia di Verbania dove risulta un forte aumento della cassa ordinaria.

Andamento trimestrale

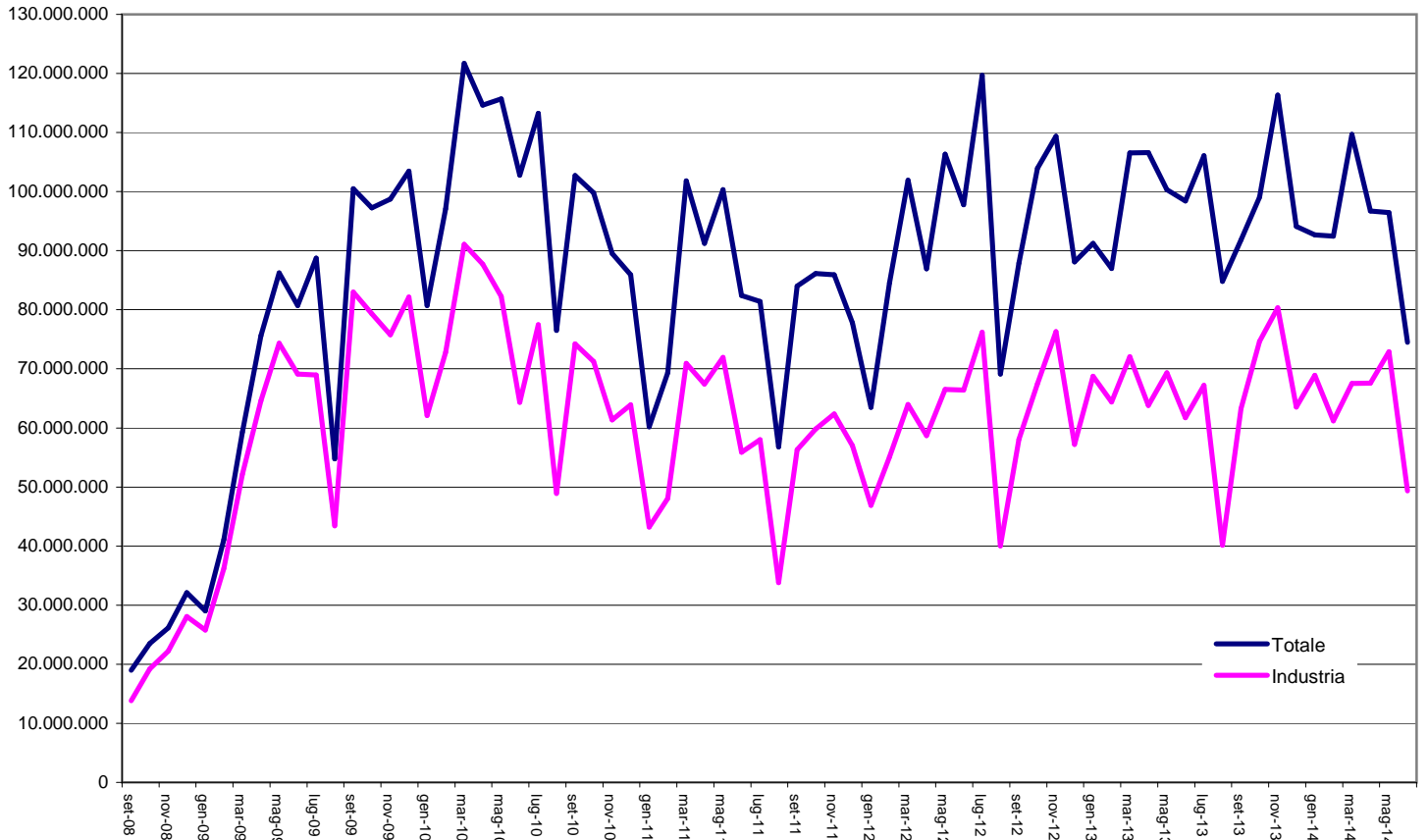
Il dato complessivo del secondo trimestre 2014, a causa del picco di richieste avvenuto ad aprile, risulta sostanzialmente in linea, specialmente per l'industria, con quello del primo trimestre anche se, come abbiamo visto, le richieste risultano in evidente calo nei mesi di maggio e soprattutto di giugno.

Risultano, nel confronto dei primi due trimestri del 2014, stabili le richieste di cassa straordinaria (su valori ancora piuttosto alti e in crescita per quanto riguarda l'industria) e di cassa in deroga (su valori abbastanza bassi), mentre sono in diminuzione le richieste di cassa ordinaria. In diminuzione le richieste complessive per il commercio e l'artigianato, mentre risultano in crescita le richieste per l'edilizia.

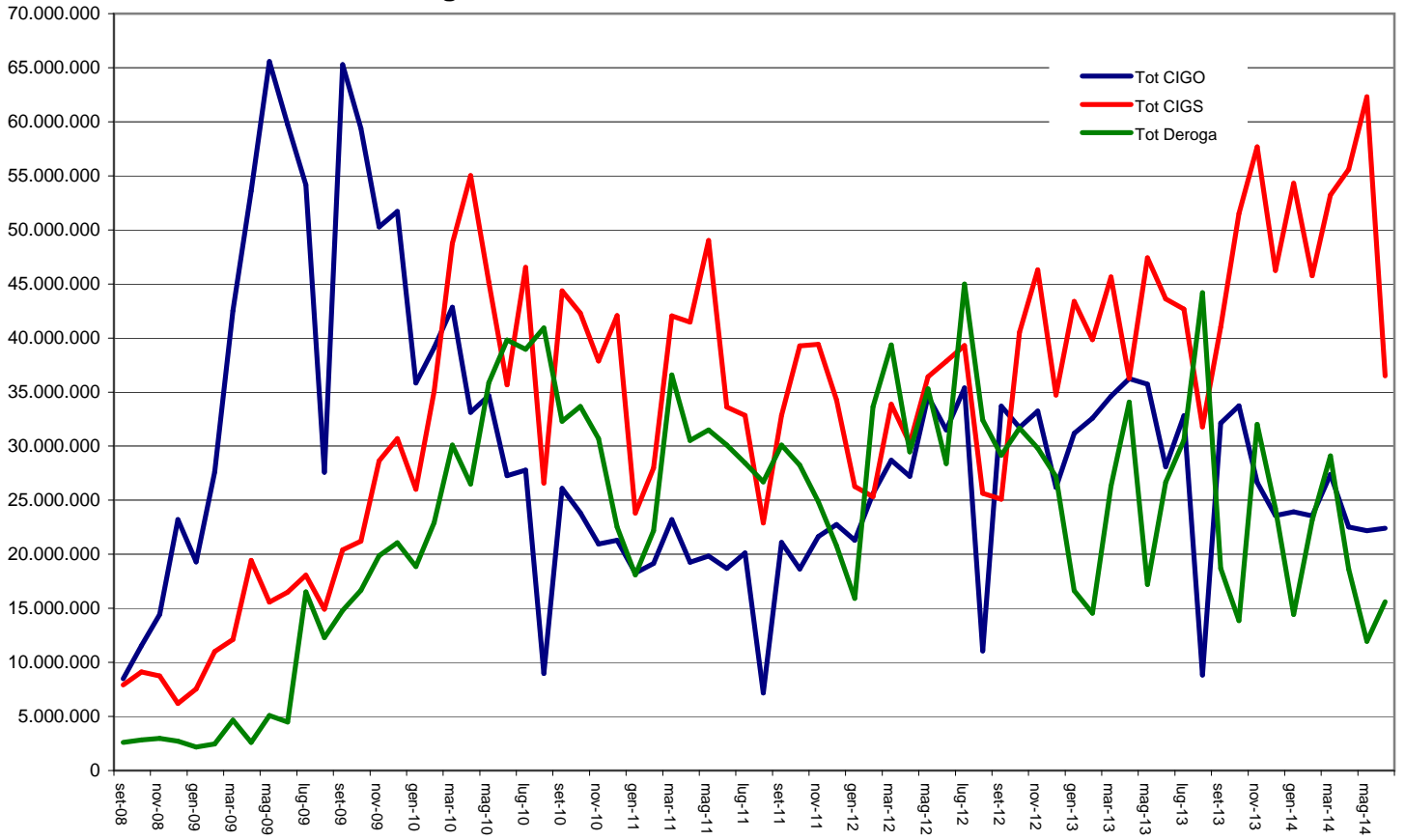
Se si esaminano più in profondità i dati trimestrali settoriali, emerge una situazione ancora di forte difficoltà per il metalmeccanico e per l'edilizia, mentre gli altri settori risultano più in linea rispetto all'andamento generale o in una situazione lievemente migliore.

A livello provinciale i dati sono diversificati. Ad Alessandria le richieste sono sostanzialmente analoghe negli ultimi tre trimestri e rimangono su valori piuttosto elevati. Ad Asti e a Biella gli ultimi 4 trimestri fanno segnare valori decisamente inferiori rispetto ai 9 mesi precedenti, ma emergere comunque una tendenza alla crescita nell'ultimo trimestre. A Cuneo negli ultimi tre trimestri la situazione è tendenzialmente stabile, ma su valori piuttosto alti anche se inferiori a quelli dei periodi precedenti. A Novara non emerge una tendenza precisa anche se il dato dell'ultimo trimestre è inferiore a quello del trimestre precedente. A Torino i dati degli ultimi due trimestri risultano decisamente inferiori a quello del IV trimestre 2013. A Verbania vi è una forte diminuzione delle richieste nel II trimestre 2014 rispetto al I trimestre 2014. A Vercelli invece vi è una crescita e il valore del II trimestre 2014 risulta uno dei più alti di sempre (in particolare per la cassa straordinaria).

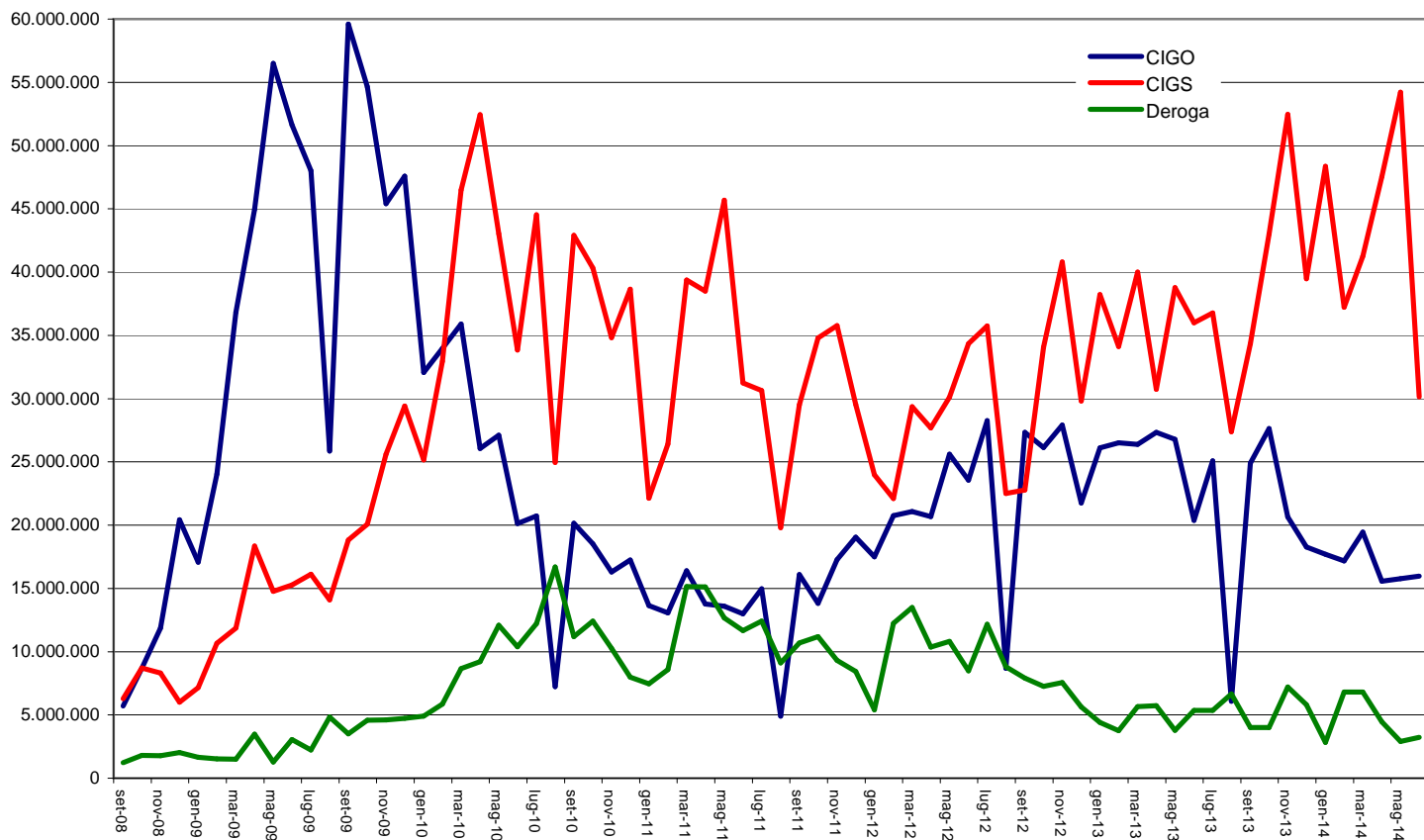
Cassa integrazione - Totale ore autorizzate - ITALIA - mensile



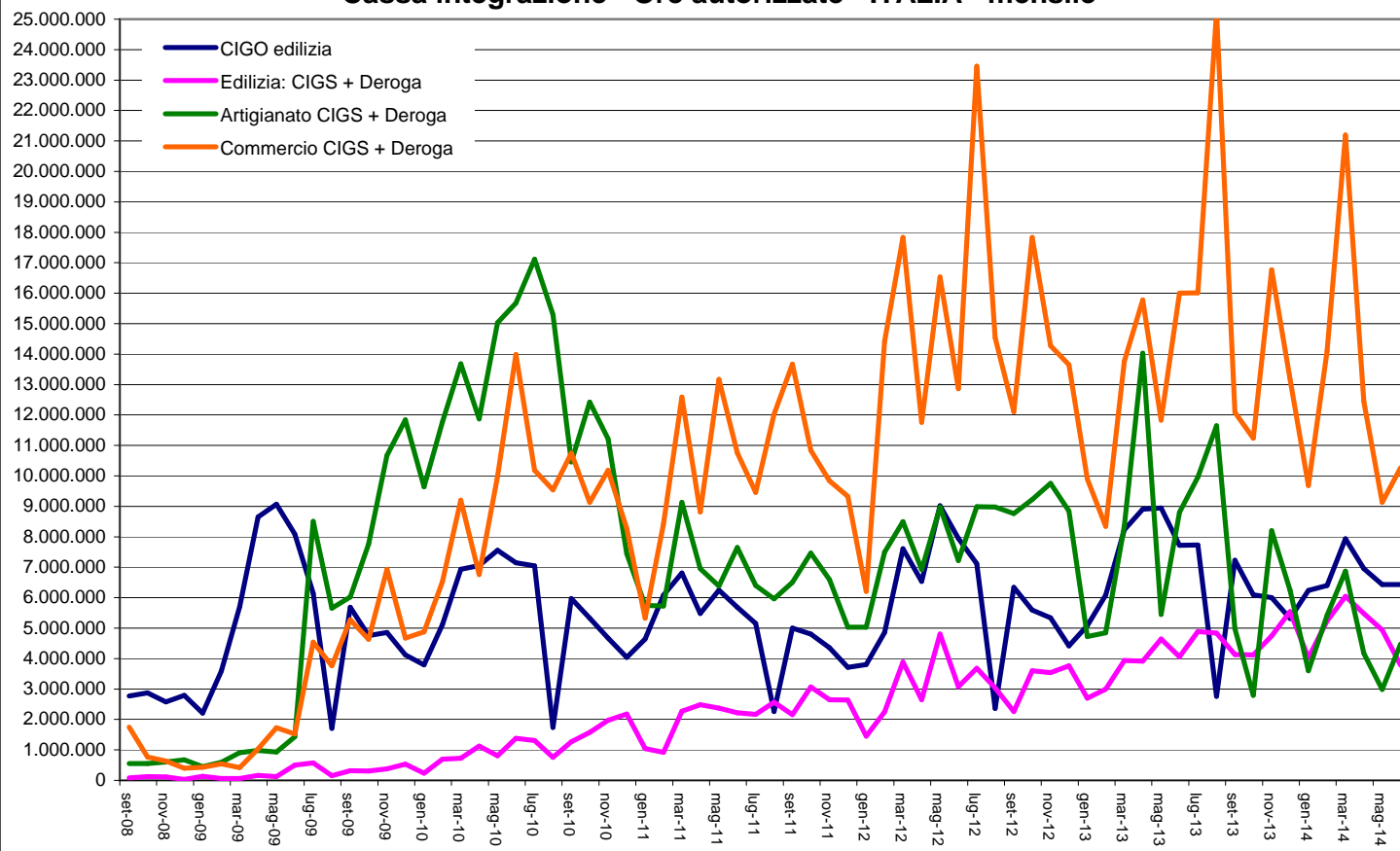
Cassa integrazione - Totale ore autorizzate - ITALIA - mensile



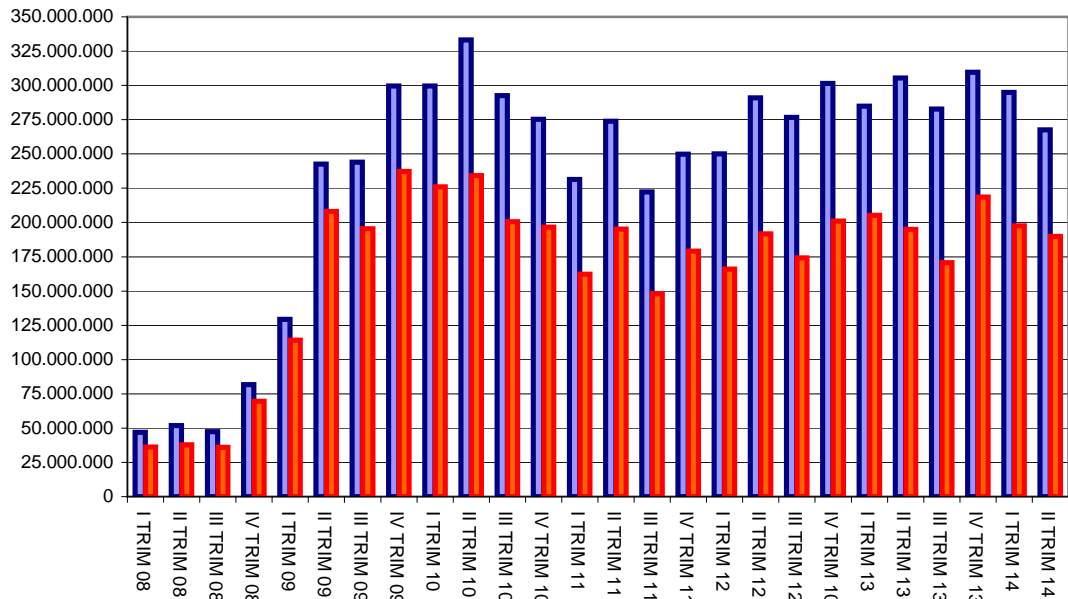
Cassa integr. INDUSTRIA - ore autorizzate - ITALIA - mensile



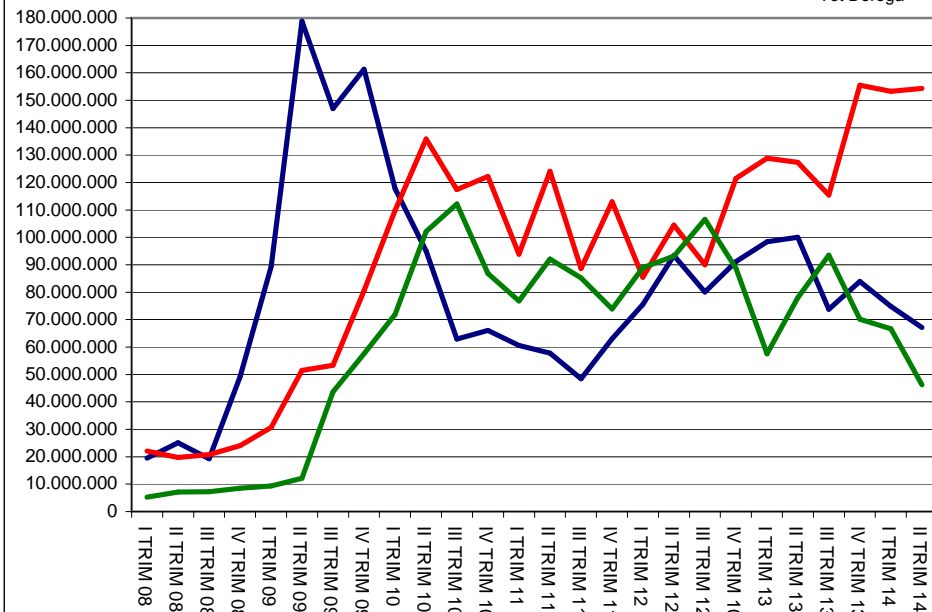
Cassa integrazione - Ore autorizzate - ITALIA - mensile



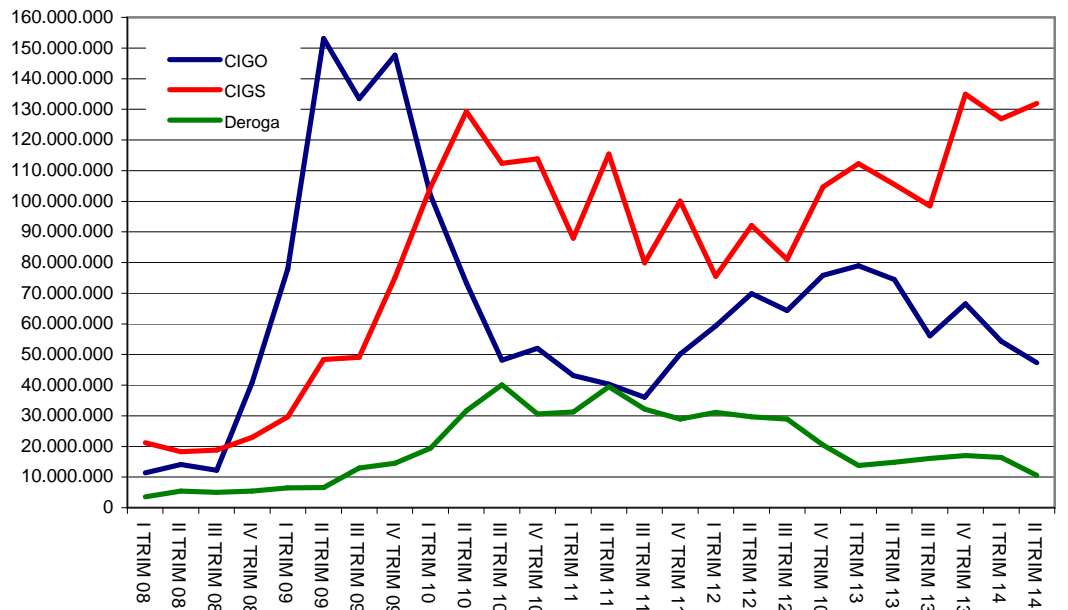
Cassa integrazione ITALIA totale ore autorizzate - trimestrale



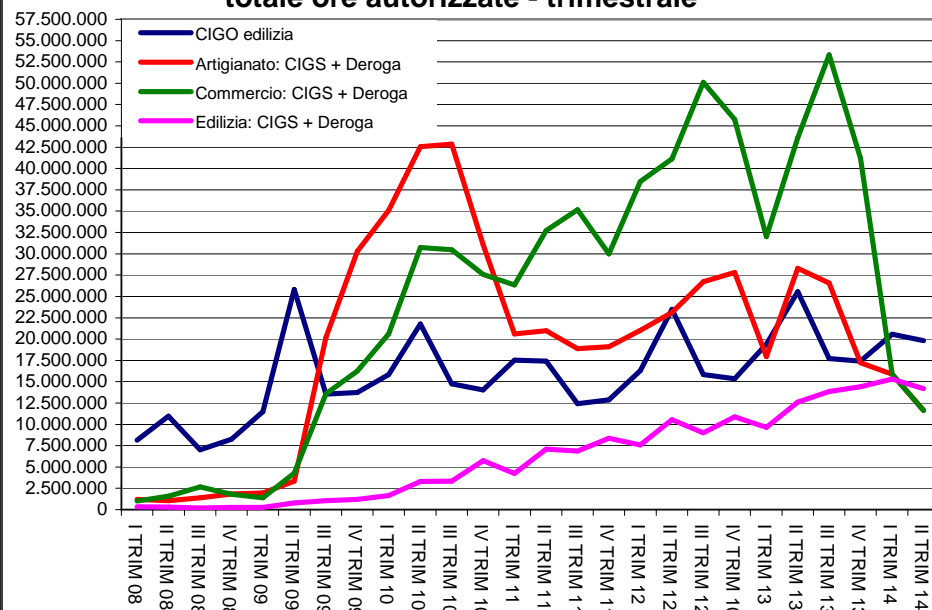
Cassa integrazione ITALIA totale ore autorizzate - trimestrale

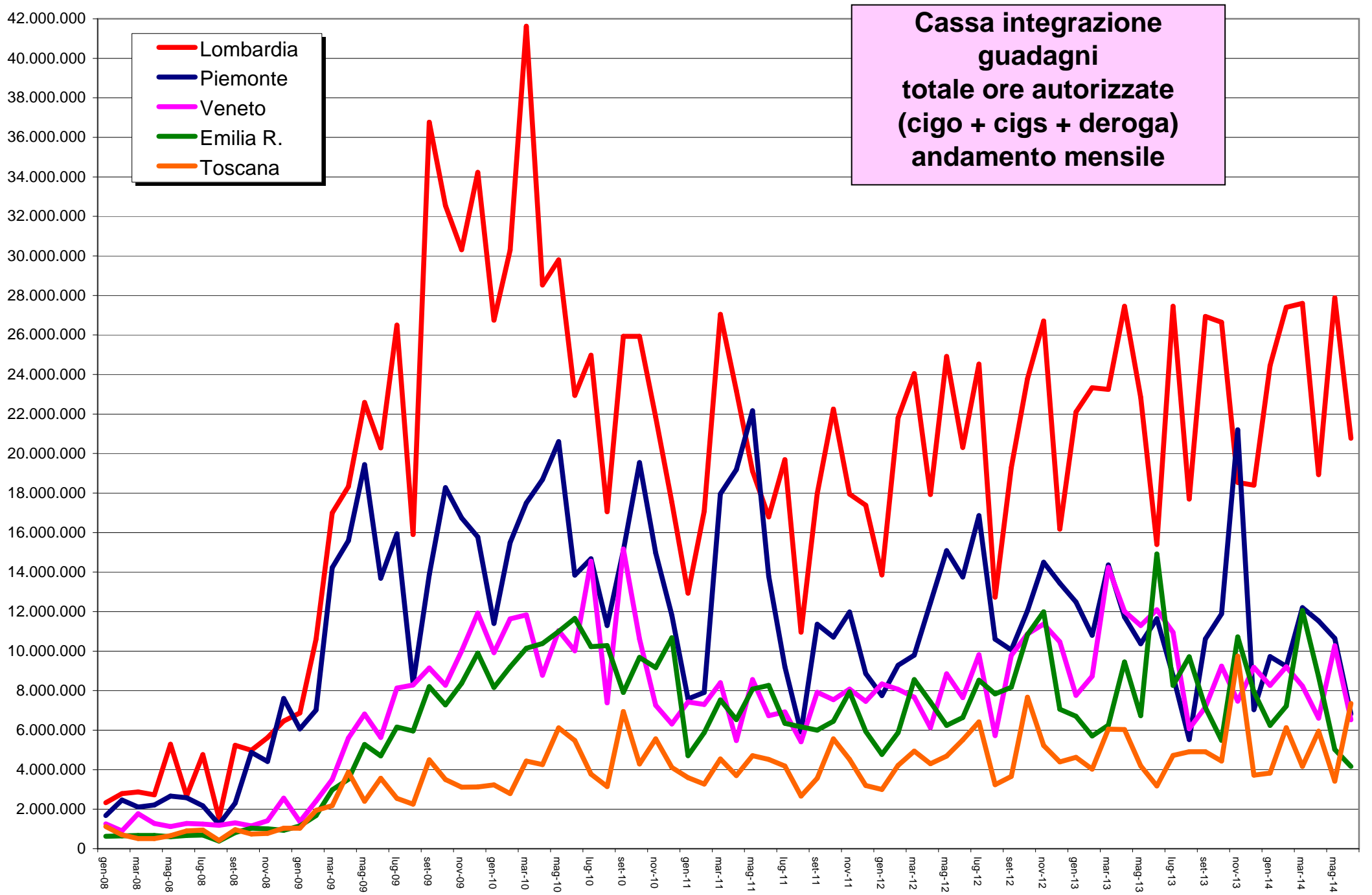


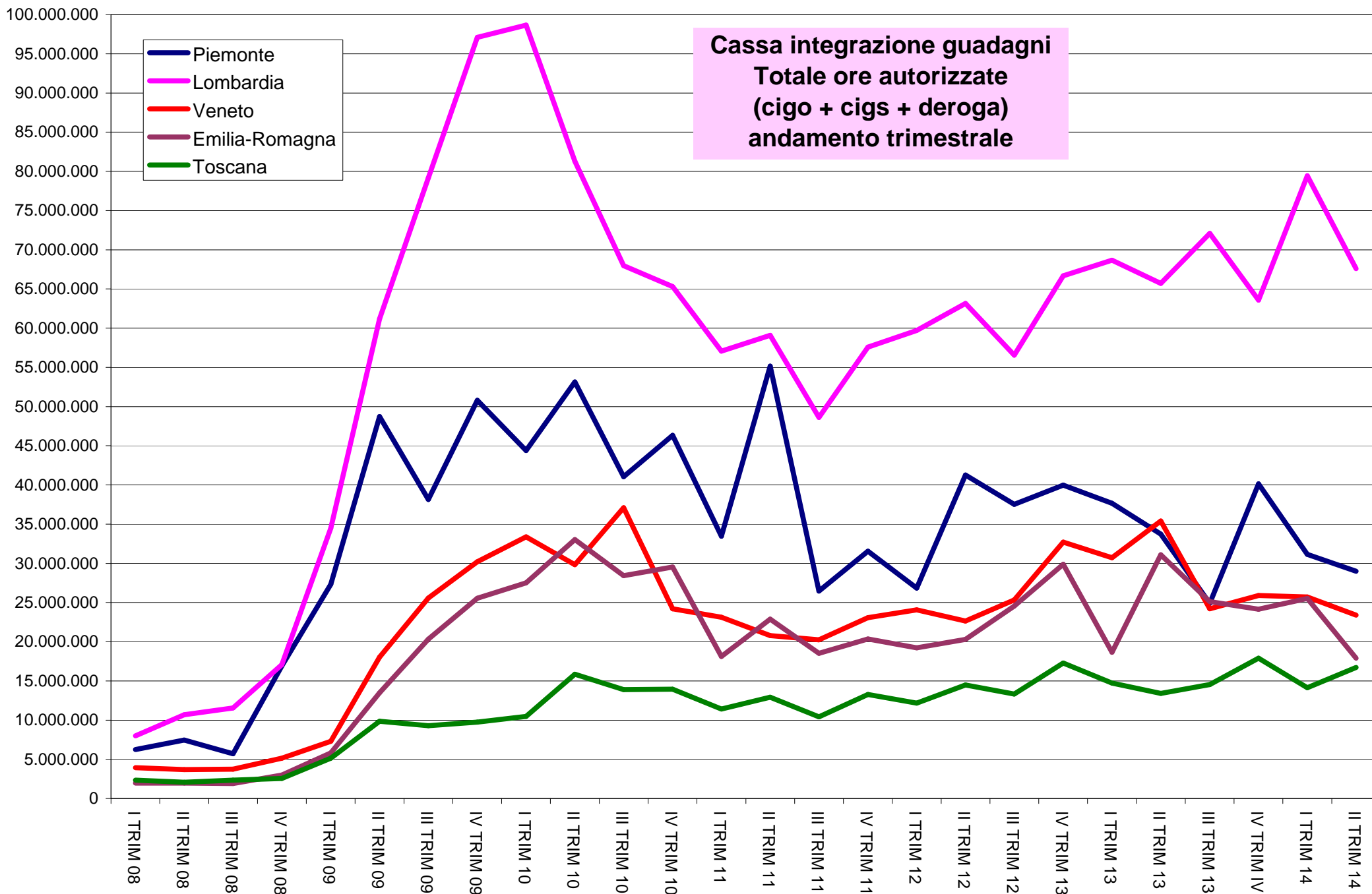
Cassa integrazione INDUSTRIA ITALIA totale ore autorizzate - trimestrale



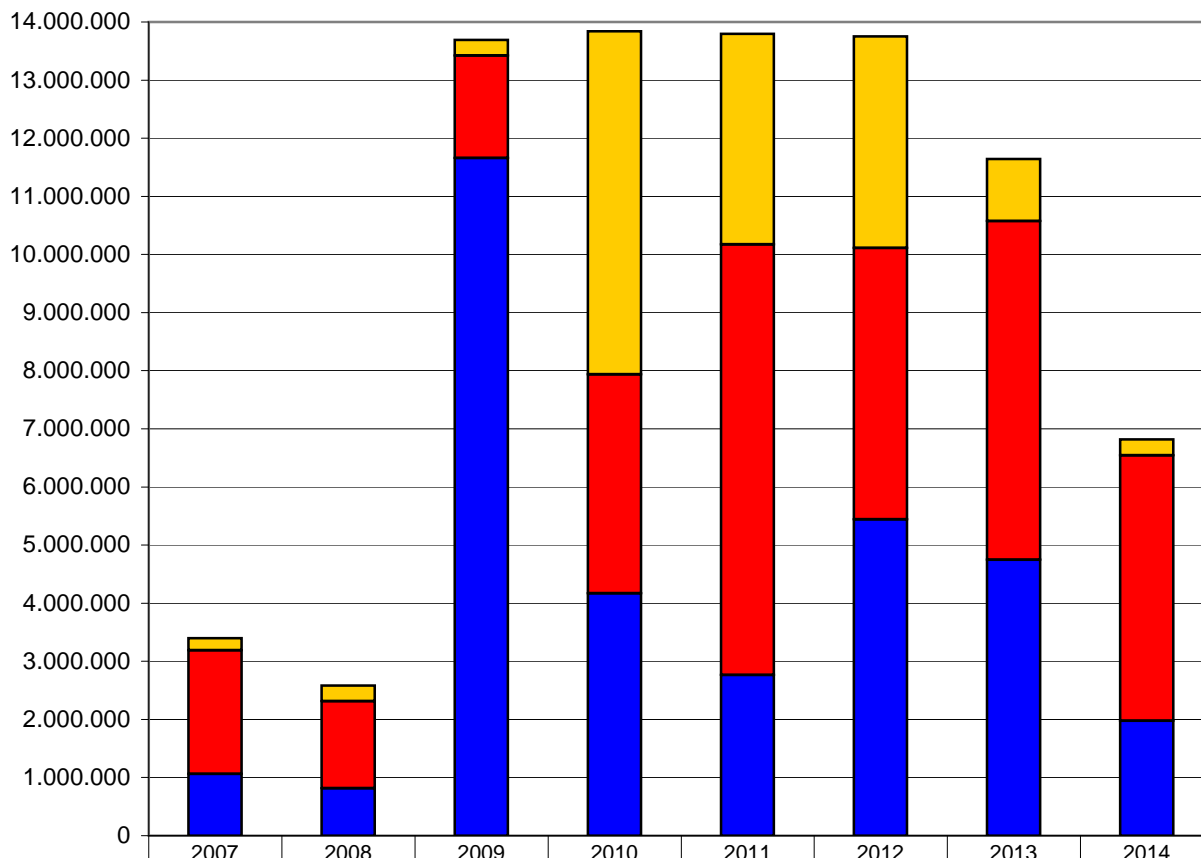
Cassa integrazione ITALIA totale ore autorizzate - trimestrale





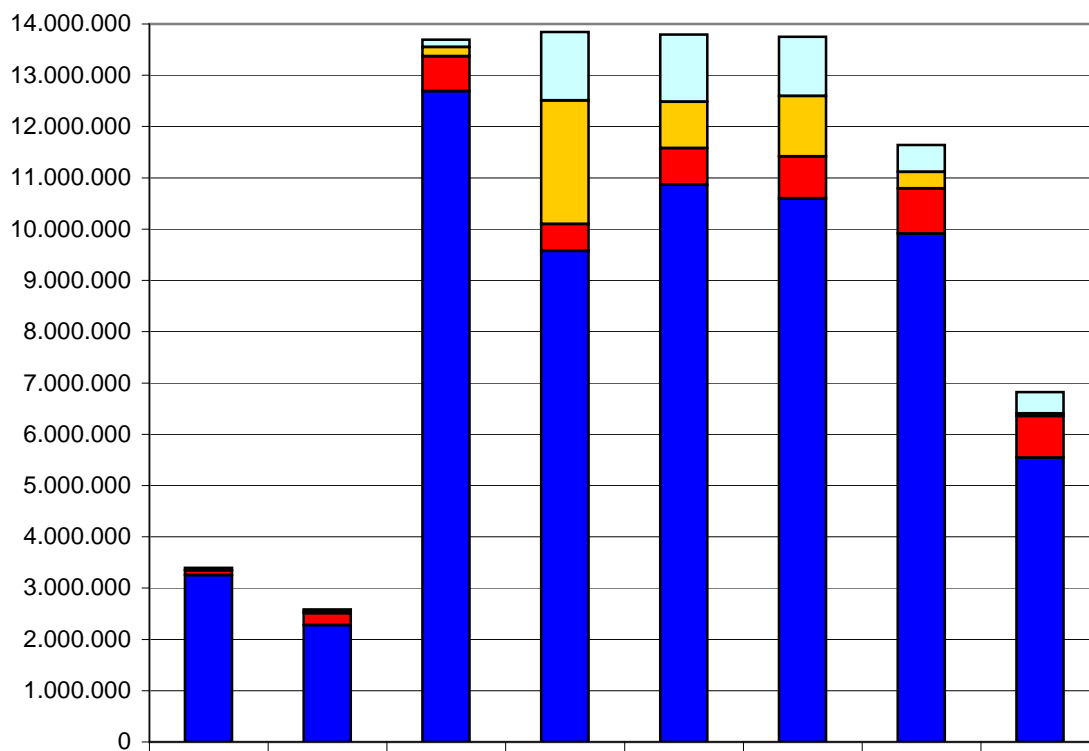


Piemonte - ore di cassa integrazione autorizzate a Giugno



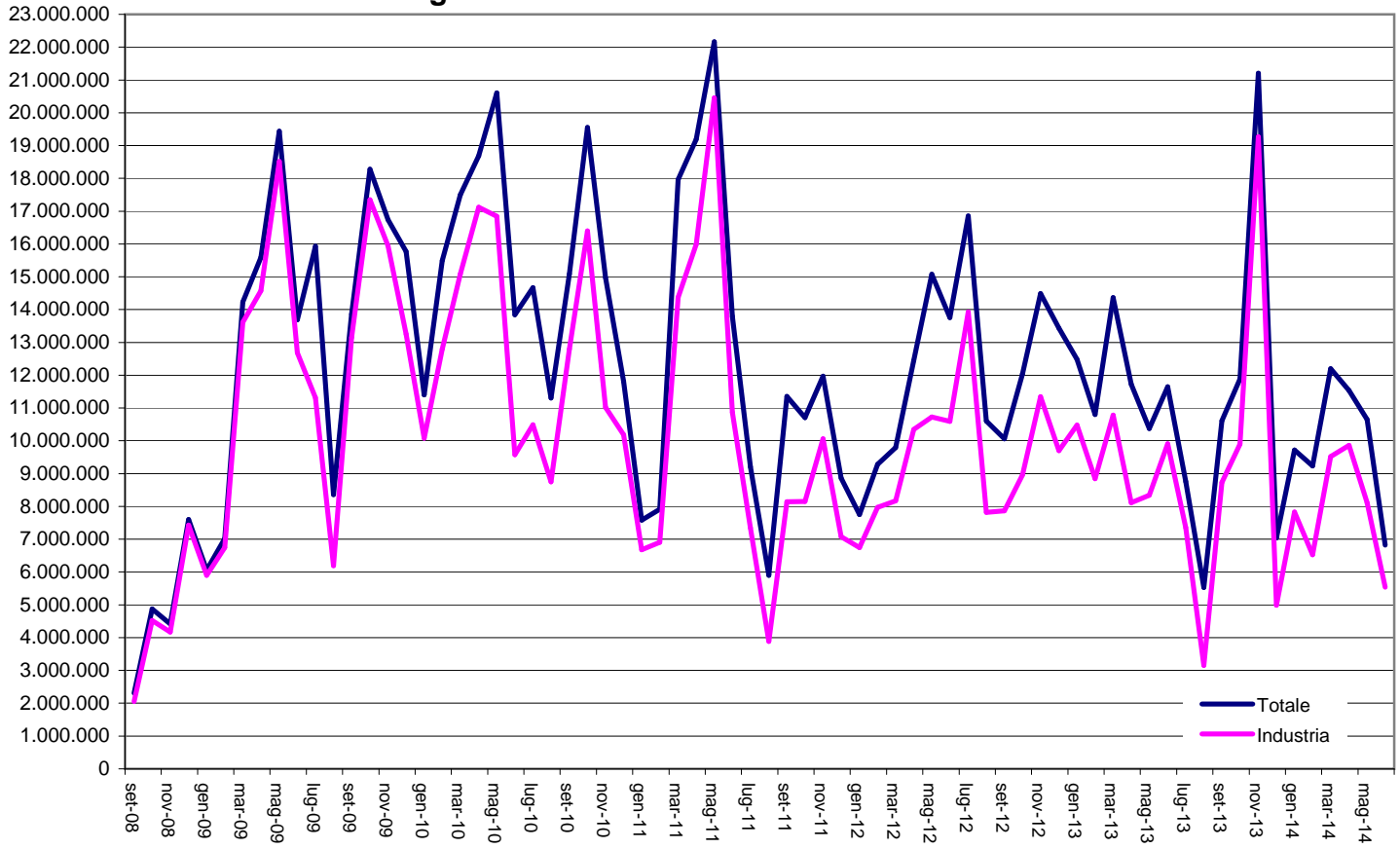
Totale deroga	208.150	272.425	268.292	5.903.958	3.622.015	3.642.919	1.067.377	275.525
Totale straordinaria	2.128.139	1.495.579	1.766.934	3.771.135	7.408.072	4.669.944	5.828.955	4.565.433
Totale ordinaria	1.061.198	816.245	11.657.352	4.167.507	2.765.629	5.439.471	4.746.564	1.979.682

Piemonte - ore di cassa integrazione autorizzate a Giugno

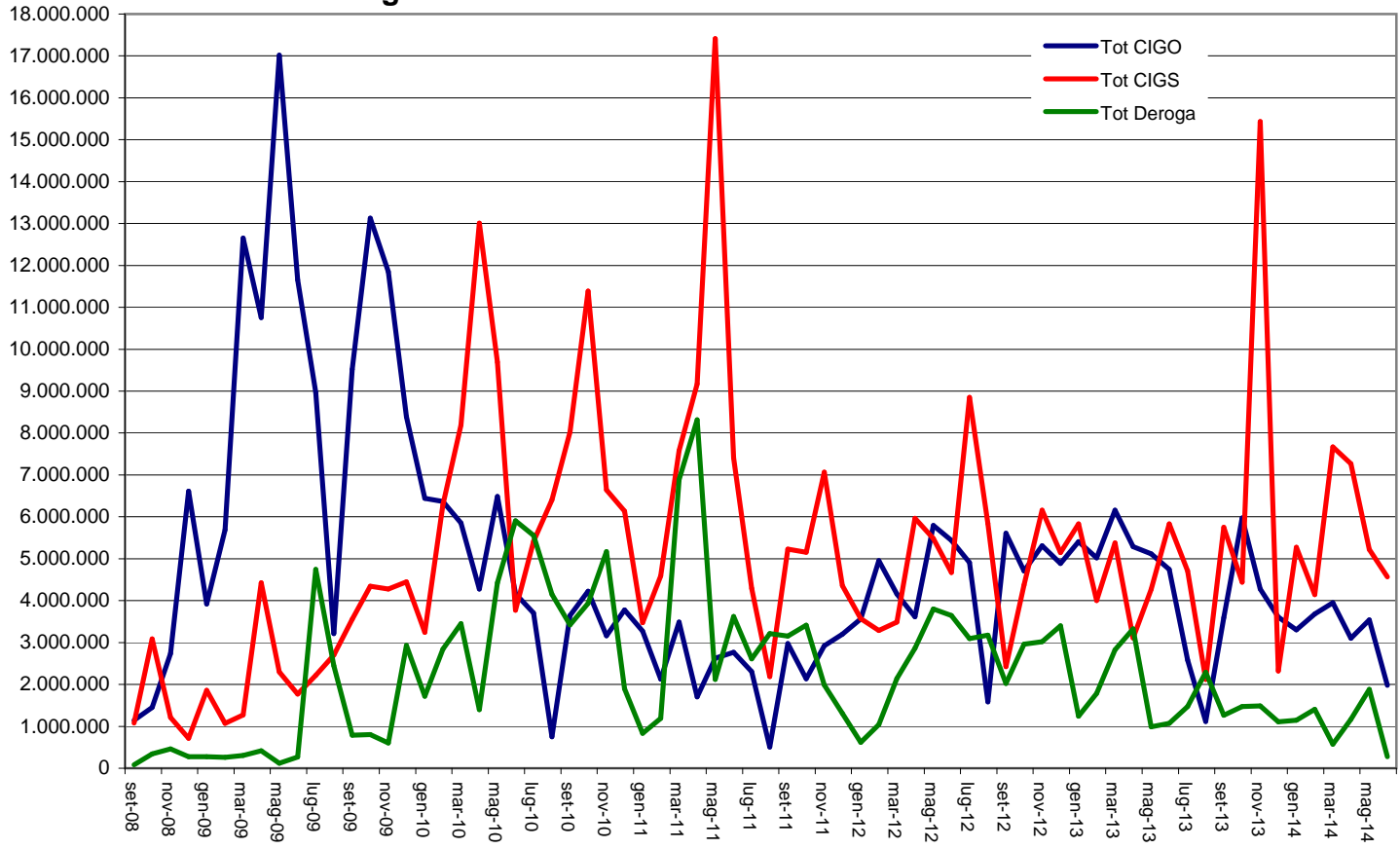


Totale commercio e settori vari	48.583	24.932	139.210	1.332.148	1.310.886	1.154.395	527.964	417.771
Totale artigianato	3.176	53.289	185.964	2.410.829	904.389	1.181.263	324.850	46.448
Totale edilizia	96.386	227.443	680.249	525.119	714.875	819.920	880.767	813.994
Totale industria	3.249.342	2.278.585	12.687.155	9.574.504	10.865.566	10.596.756	9.909.315	5.542.427

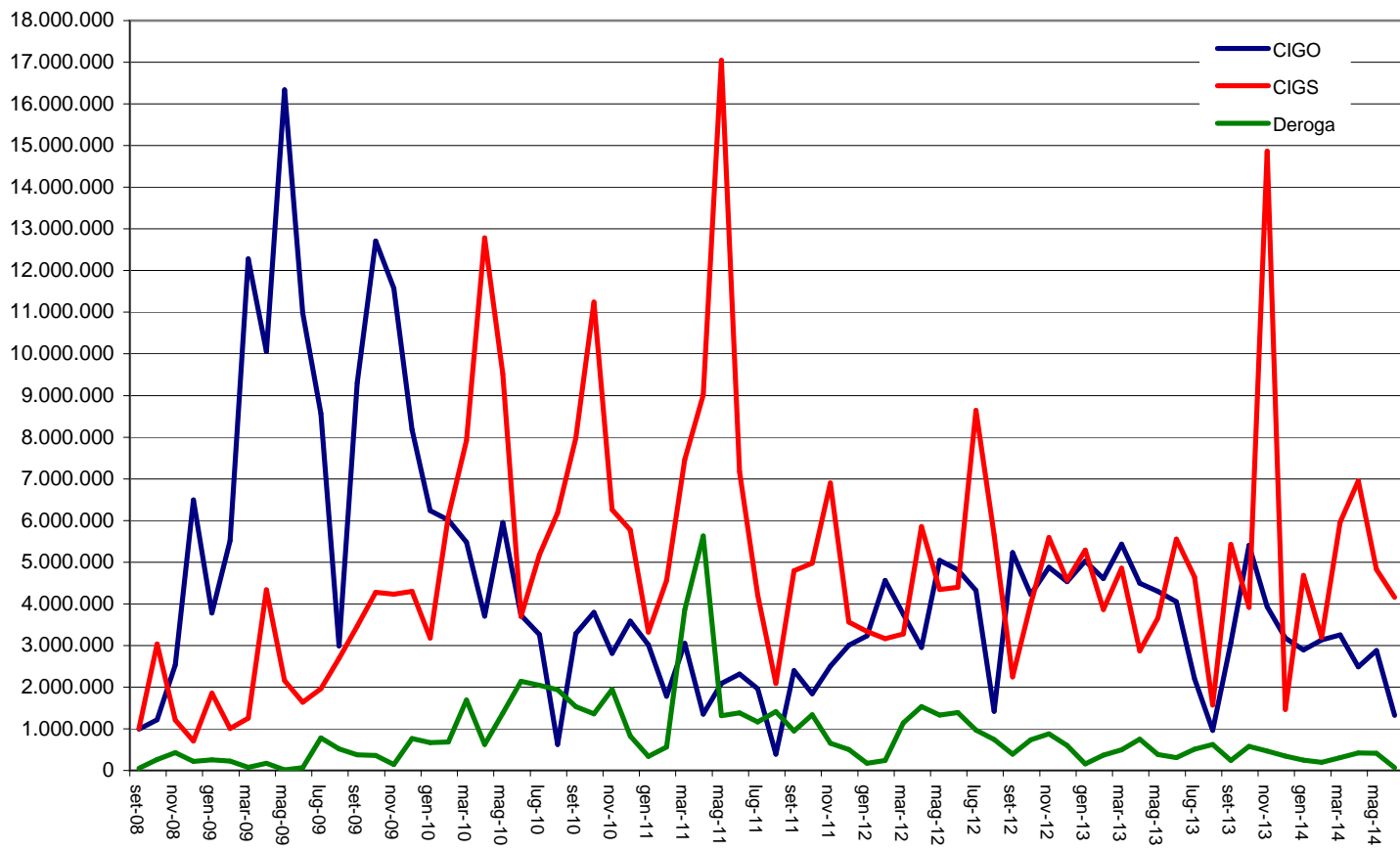
Cassa integr. - Totale ore autorizzate - PIEMONTE - mensile



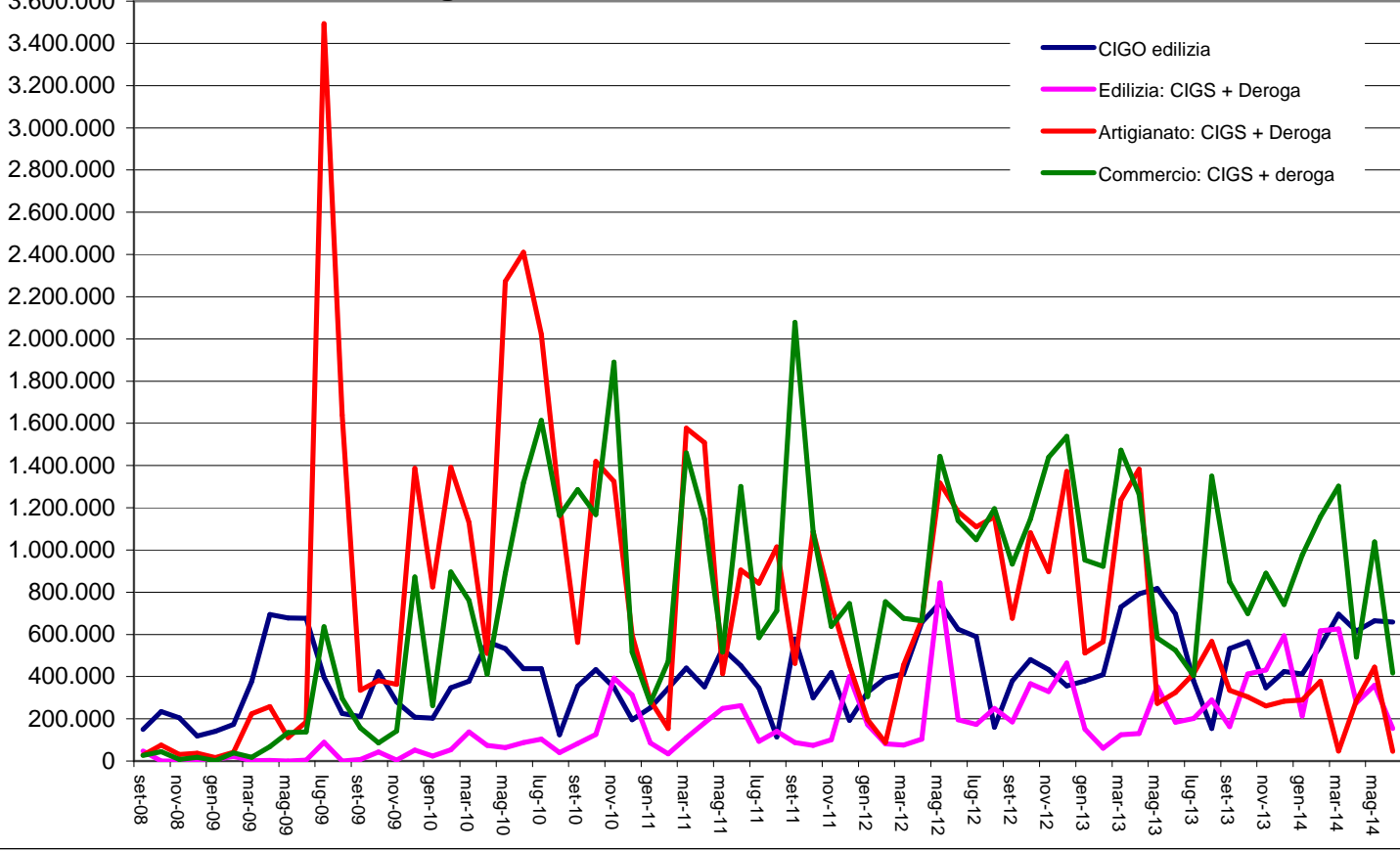
Cassa integrazione - Totale ore autorizzate - PIEMONTE - mensile



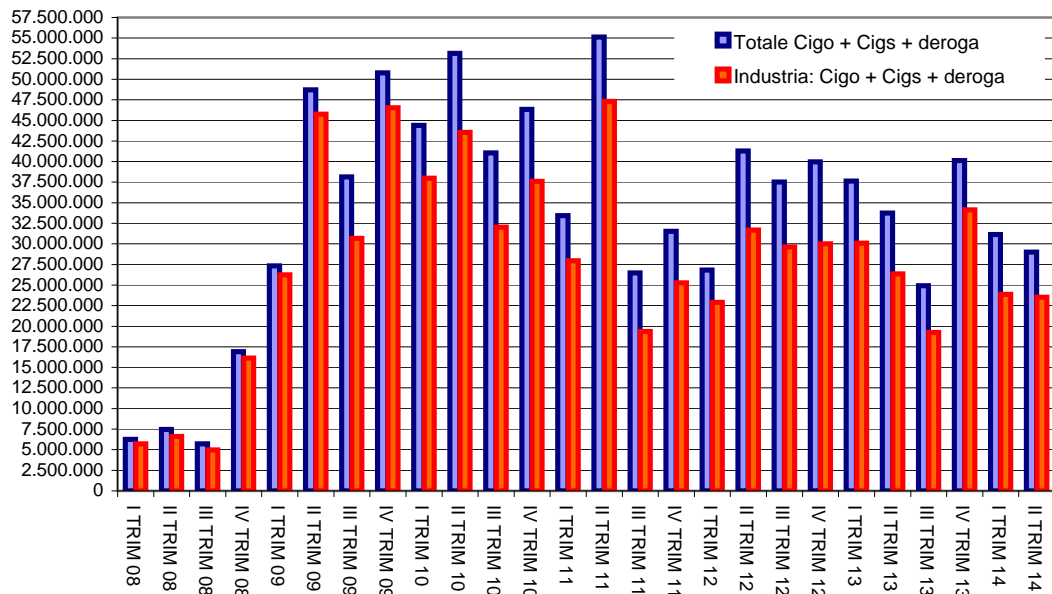
Cassa int. INDUSTRIA - Ore autorizz. - PIEMONTE - mensile



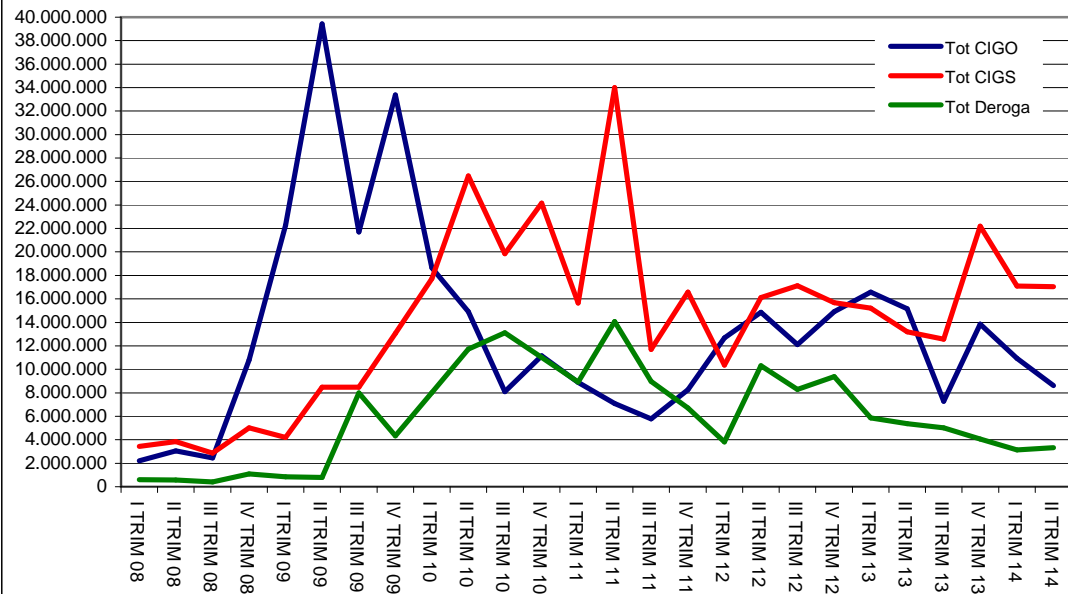
Cassa integrazione - Ore autorizzate - PIEMONTE- mensile



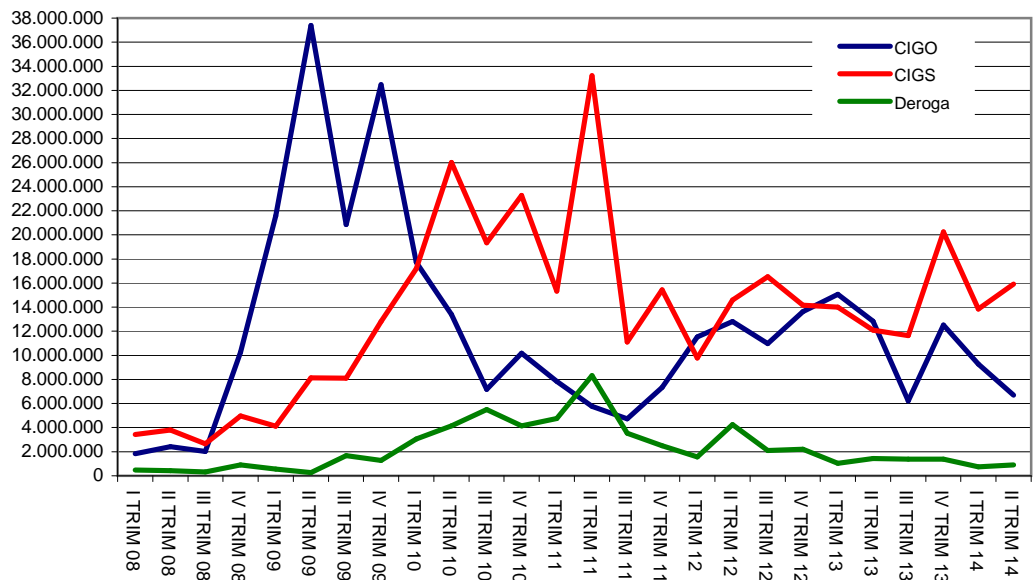
**Cassa integrazione Piemonte
totale ore autorizzate - trimestrale**



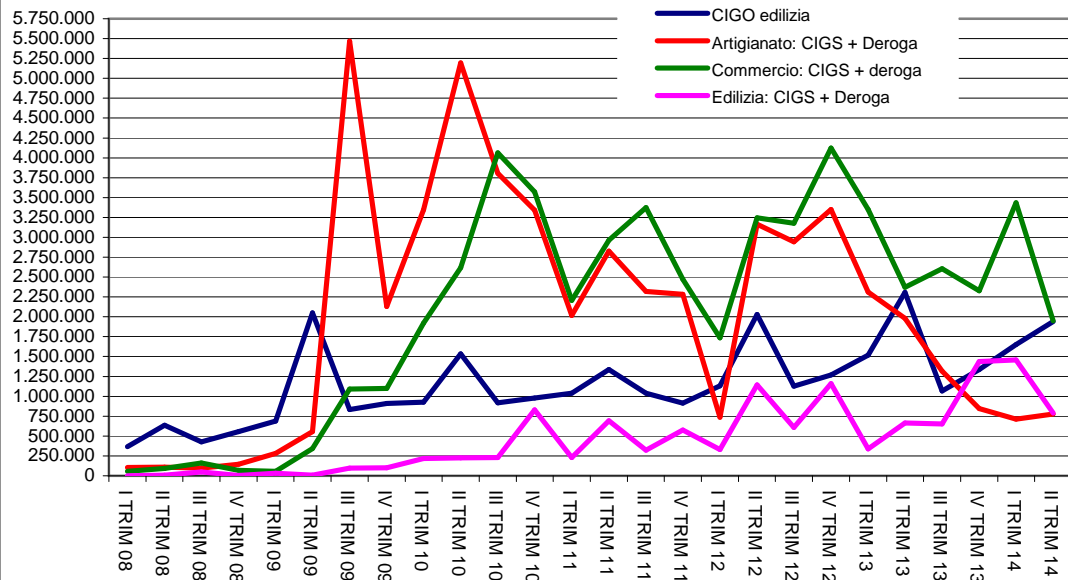
**Cassa integrazione Piemonte
totale ore autorizzate - trimestrale**



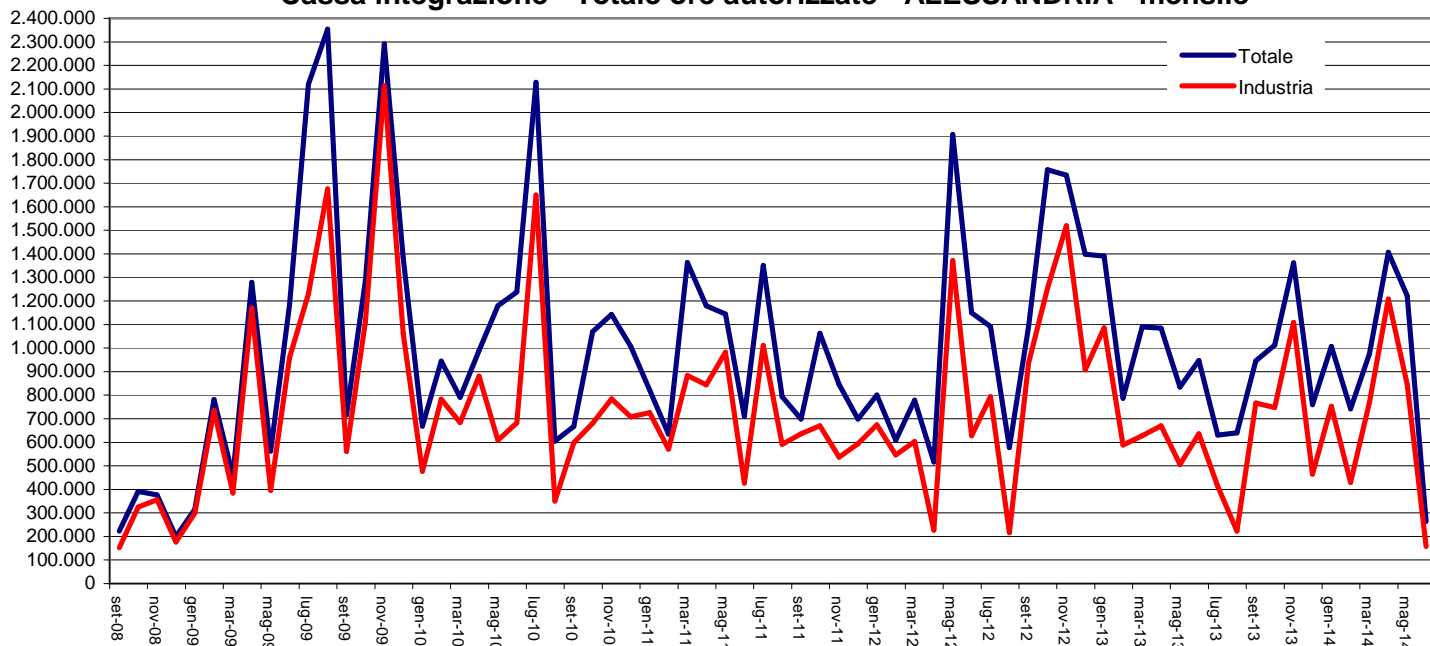
**Cassa integrazione INDUSTRIA Piemonte
totale ore autorizzate - trimestrale**



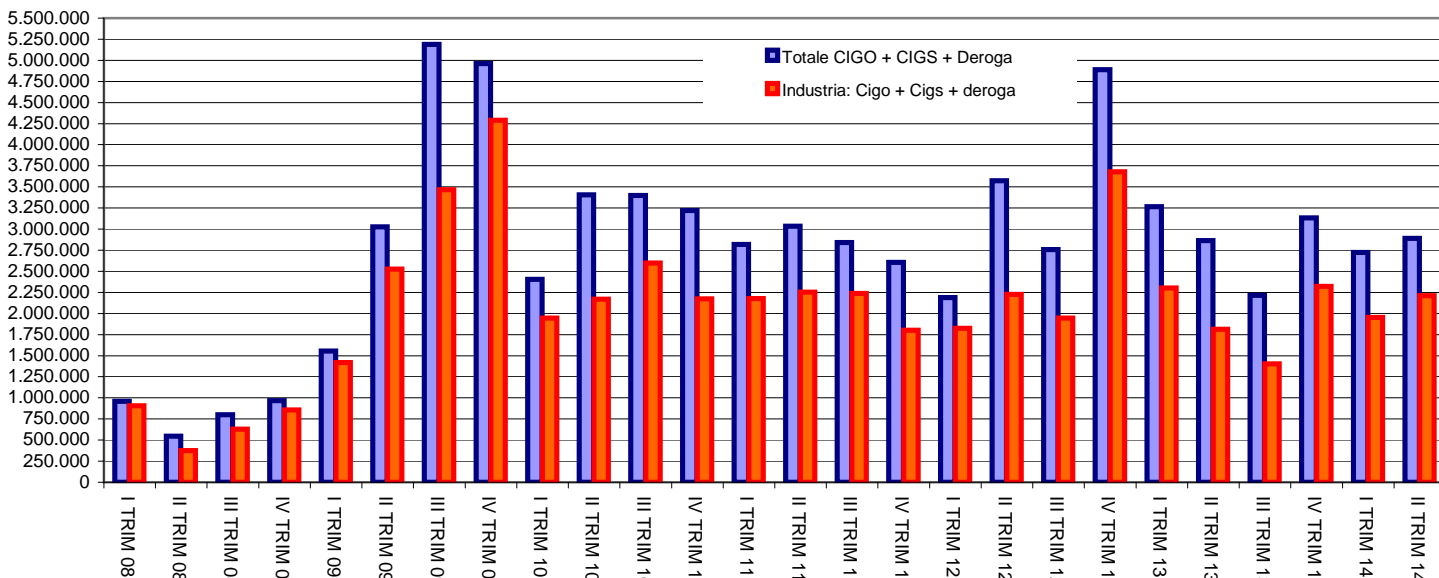
**Cassa integrazione Piemonte
totale ore autorizzate - trimestrale**



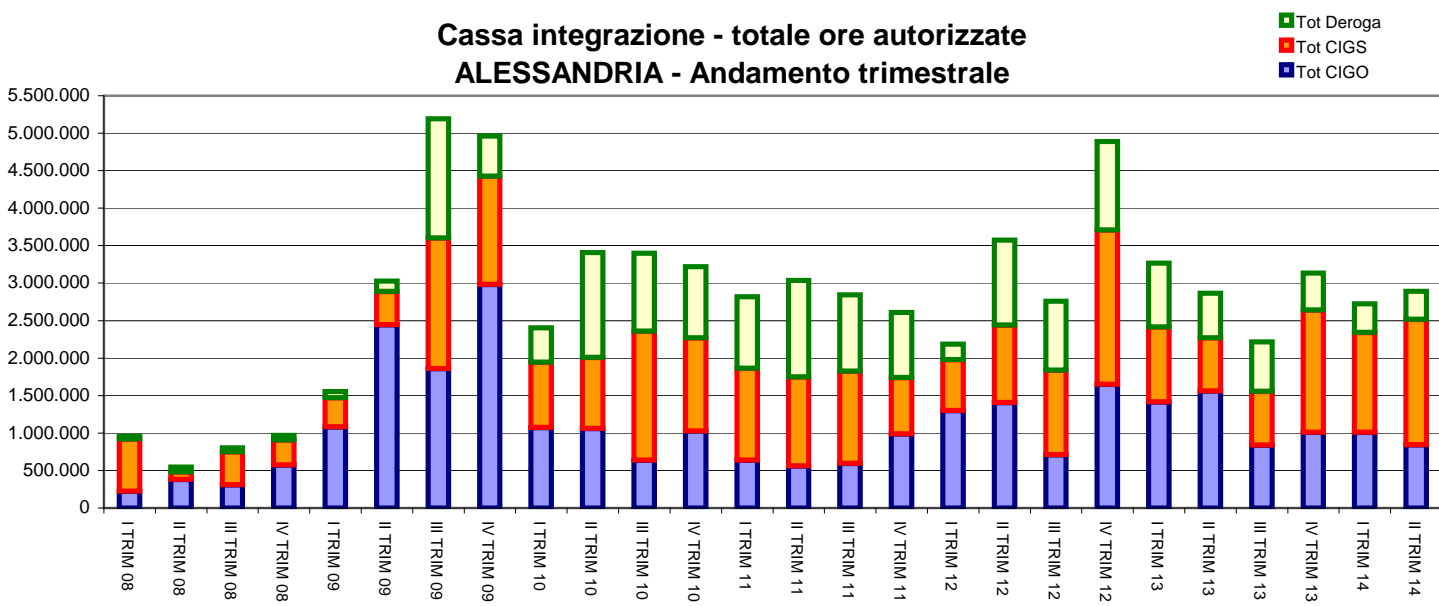
Cassa integrazione - Totale ore autorizzate - ALESSANDRIA - mensile



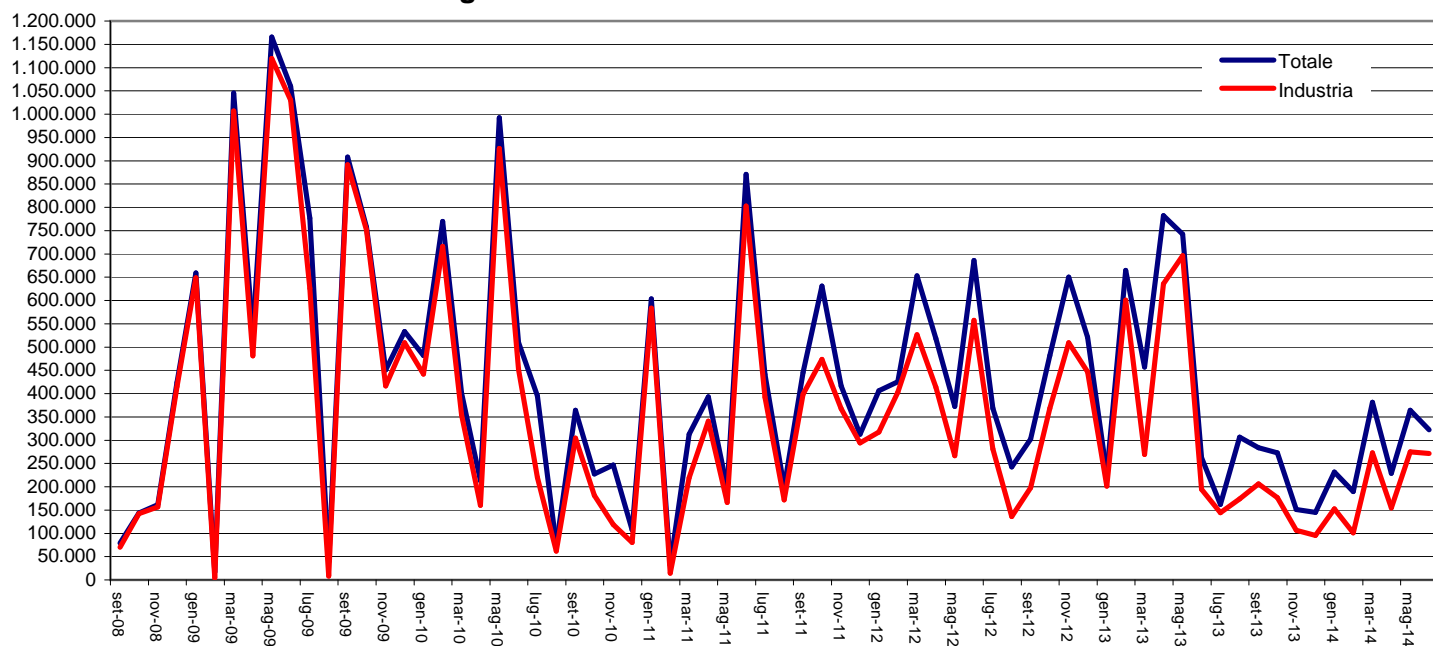
**Cassa integrazione - totale ore autorizzate ALESSANDRIA
Andamento trimestrale**



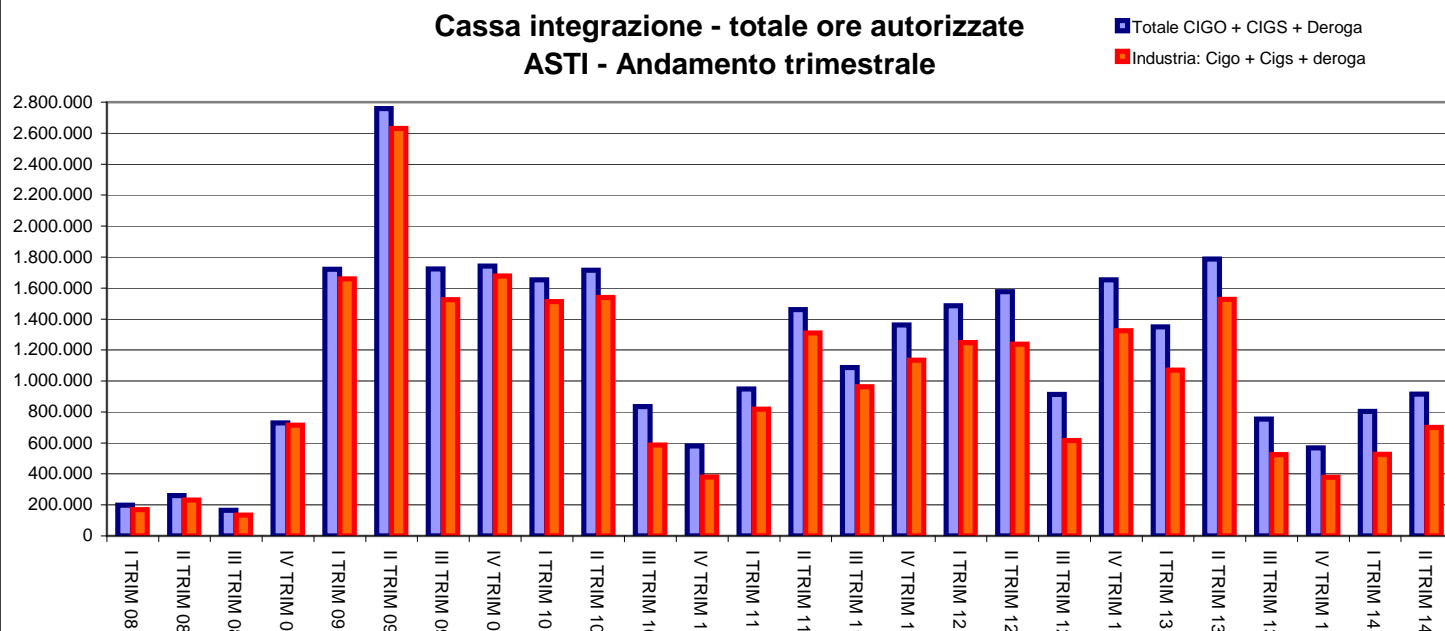
**Cassa integrazione - totale ore autorizzate
ALESSANDRIA - Andamento trimestrale**



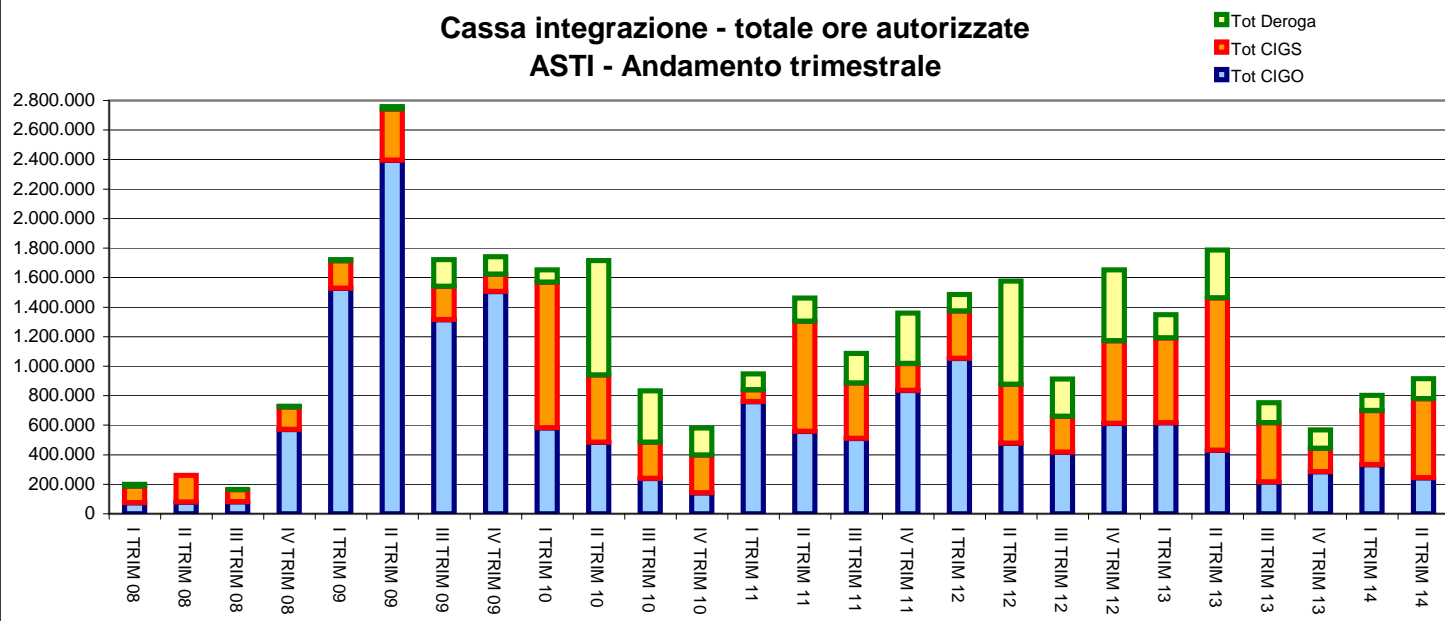
Cassa integrazione - Totale ore autorizzate - ASTI - mensile



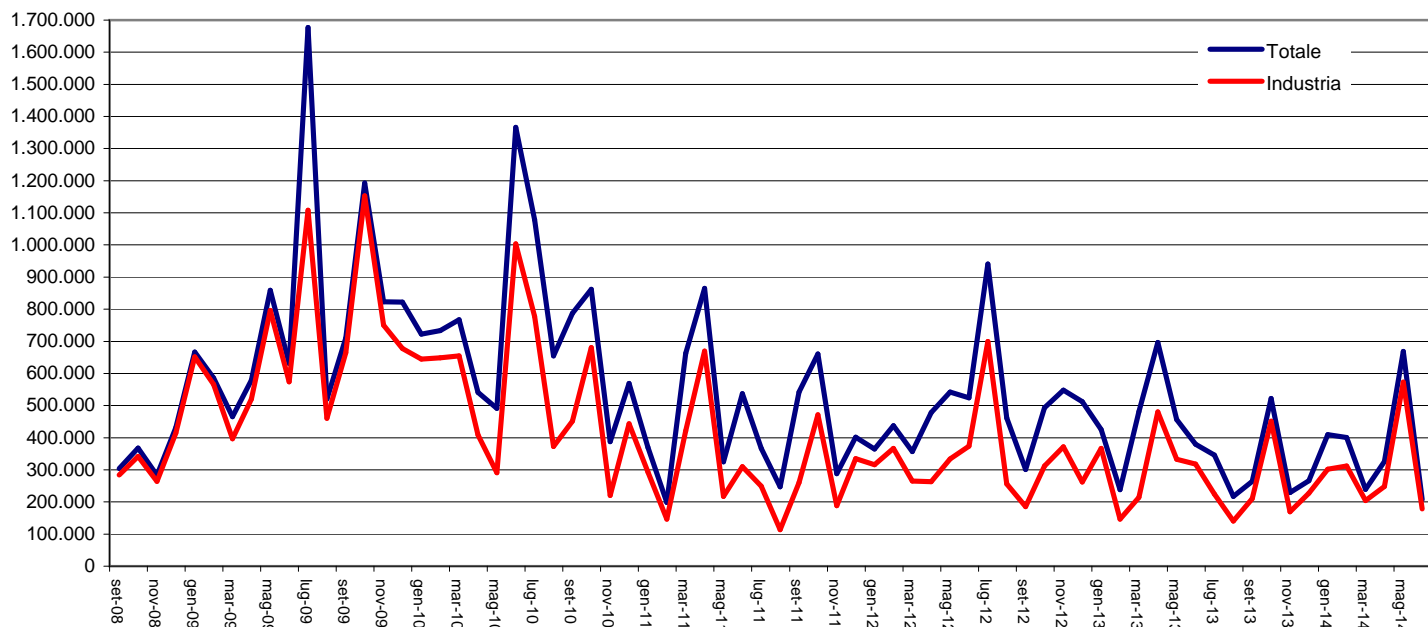
Cassa integrazione - totale ore autorizzate ASTI - Andamento trimestrale



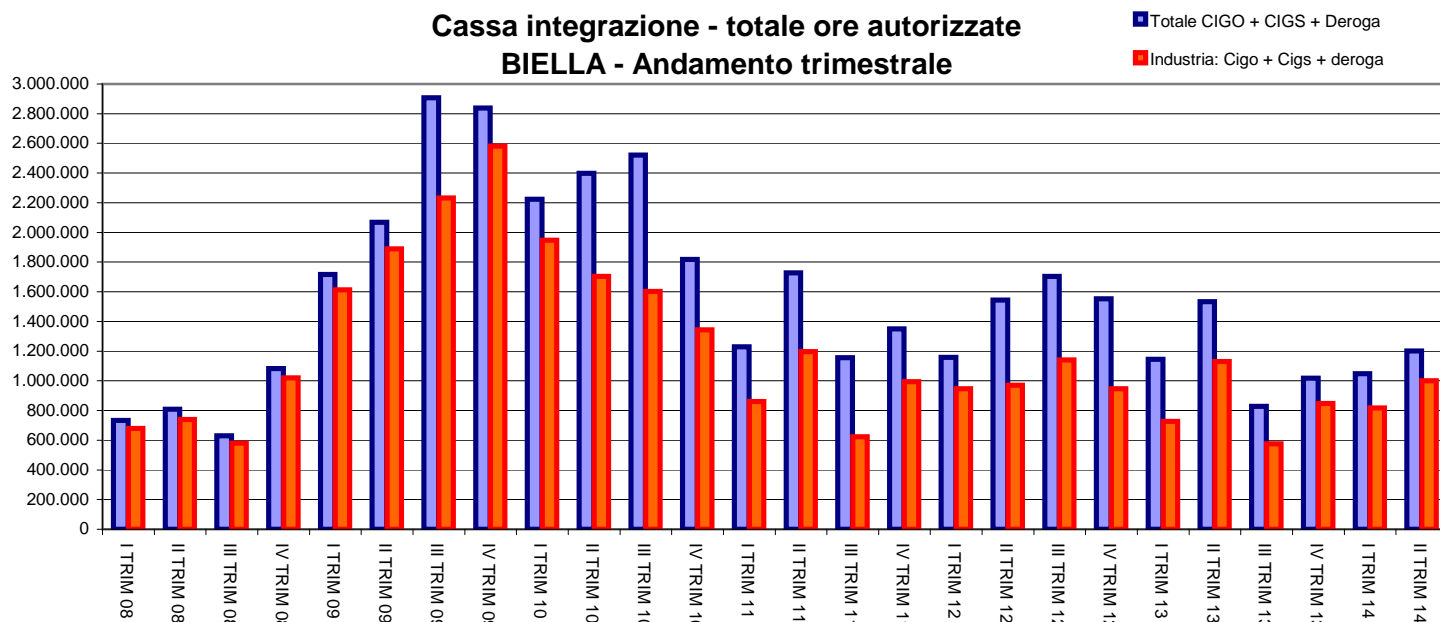
Cassa integrazione - totale ore autorizzate ASTI - Andamento trimestrale



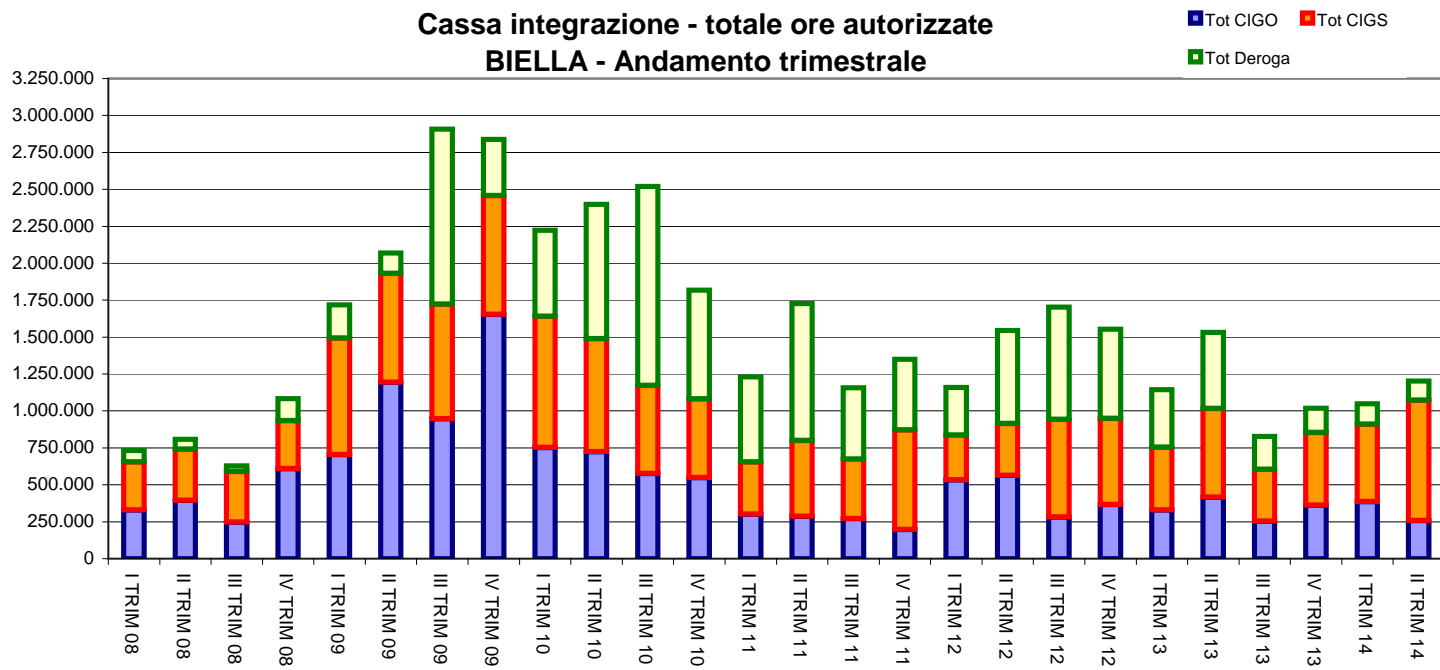
Cassa integrazione - Totale ore autorizzate - BIELLA - mensile



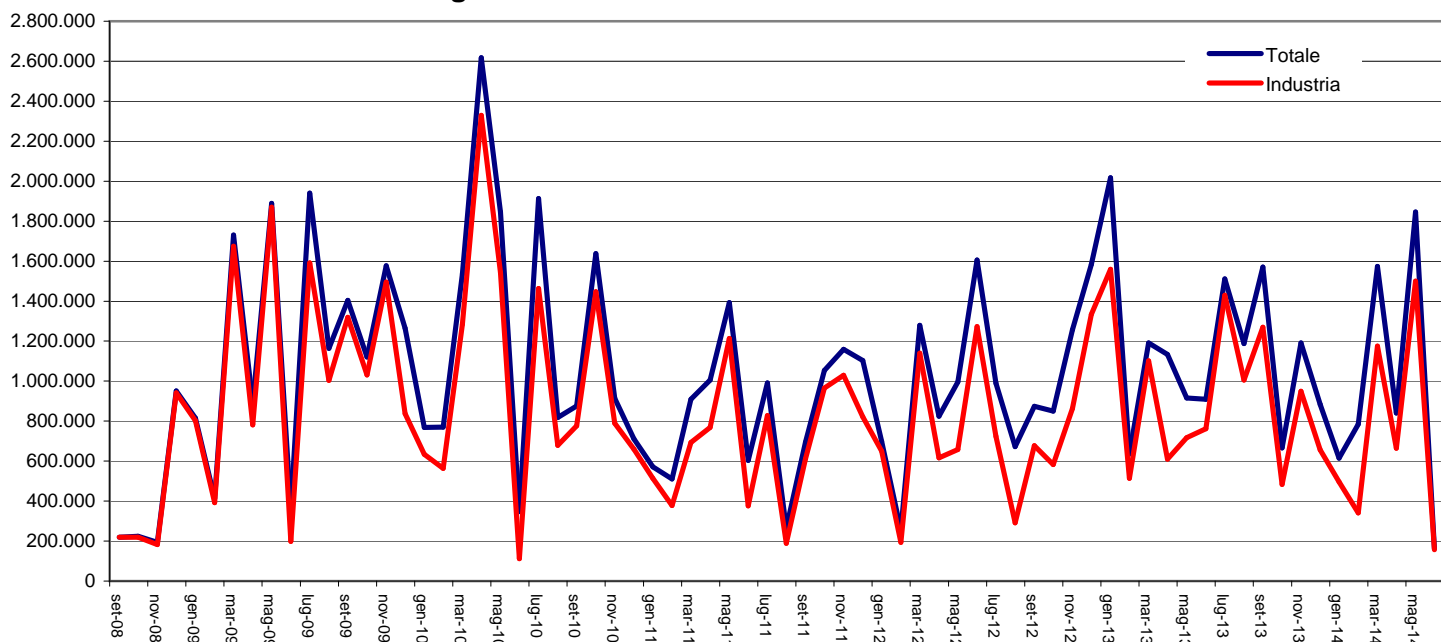
Cassa integrazione - totale ore autorizzate BIELLA - Andamento trimestrale



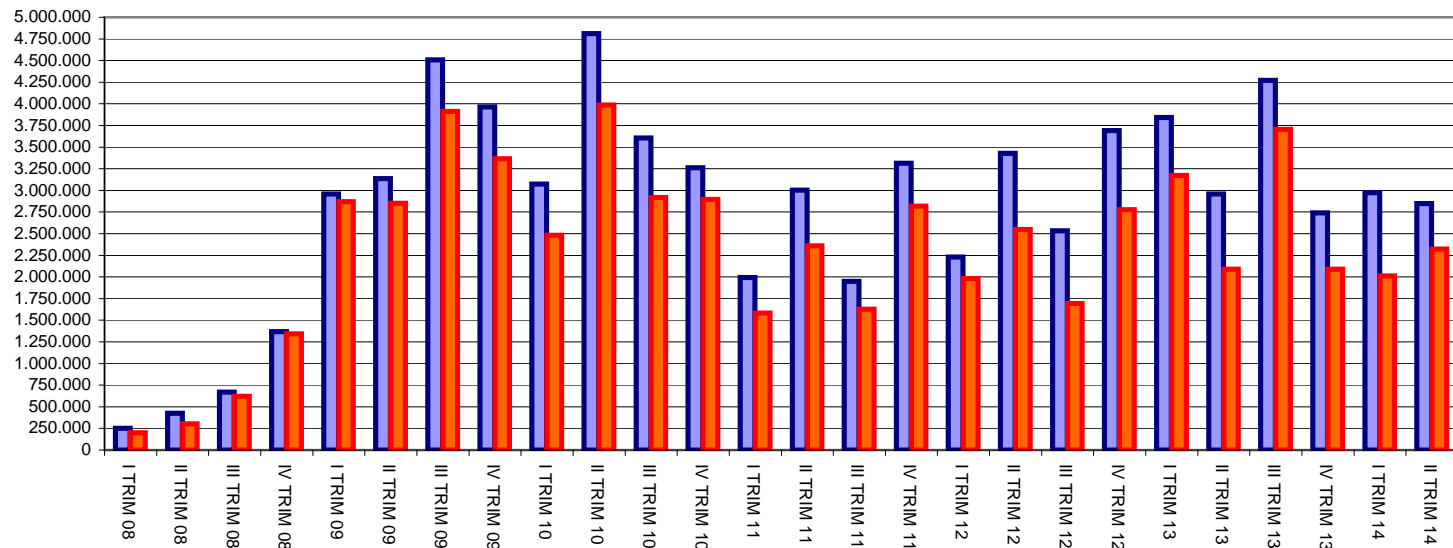
Cassa integrazione - totale ore autorizzate BIELLA - Andamento trimestrale



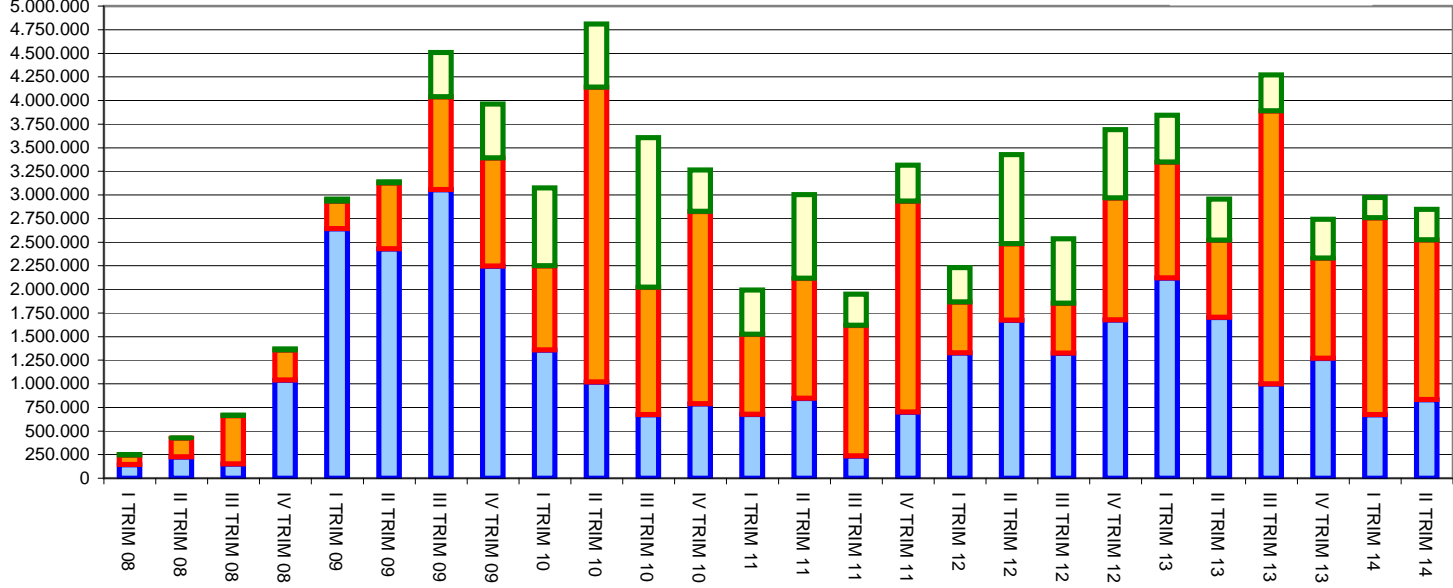
Cassa integrazione - Totale ore autorizzate - CUNEO mensile



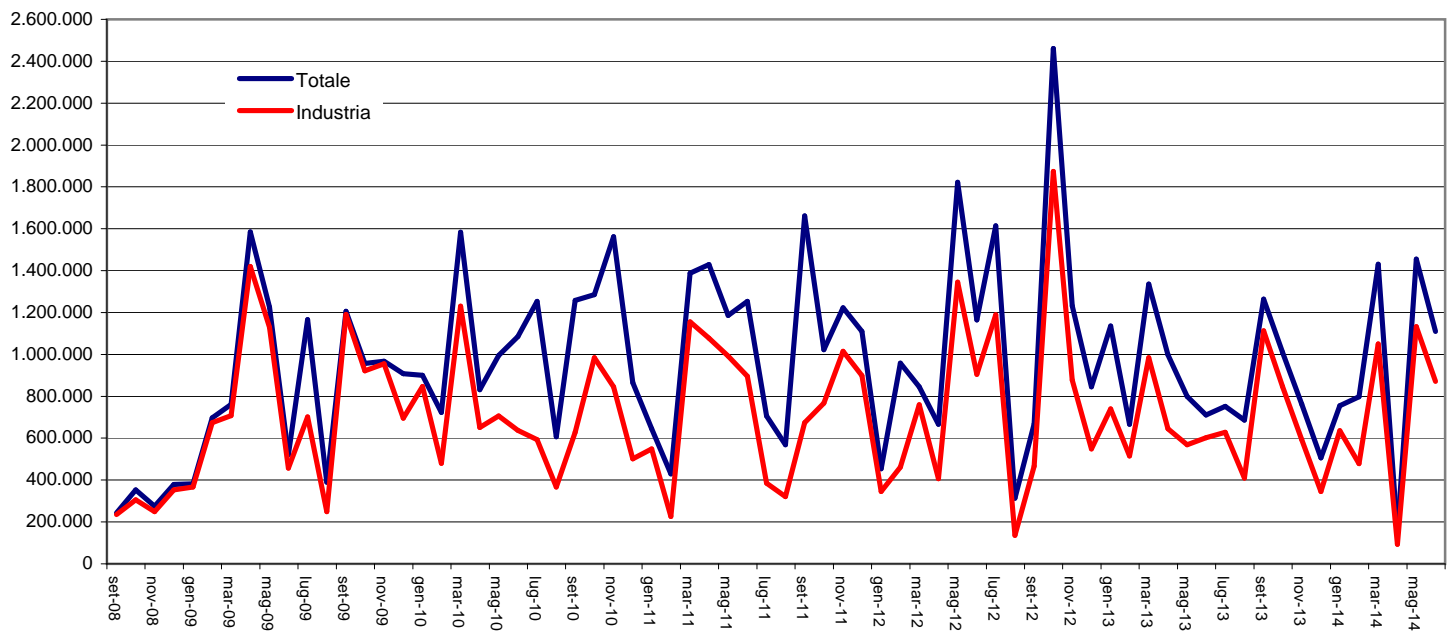
Cassa integrazione - totale ore autorizzate CUNEO - Andamento trimestrale



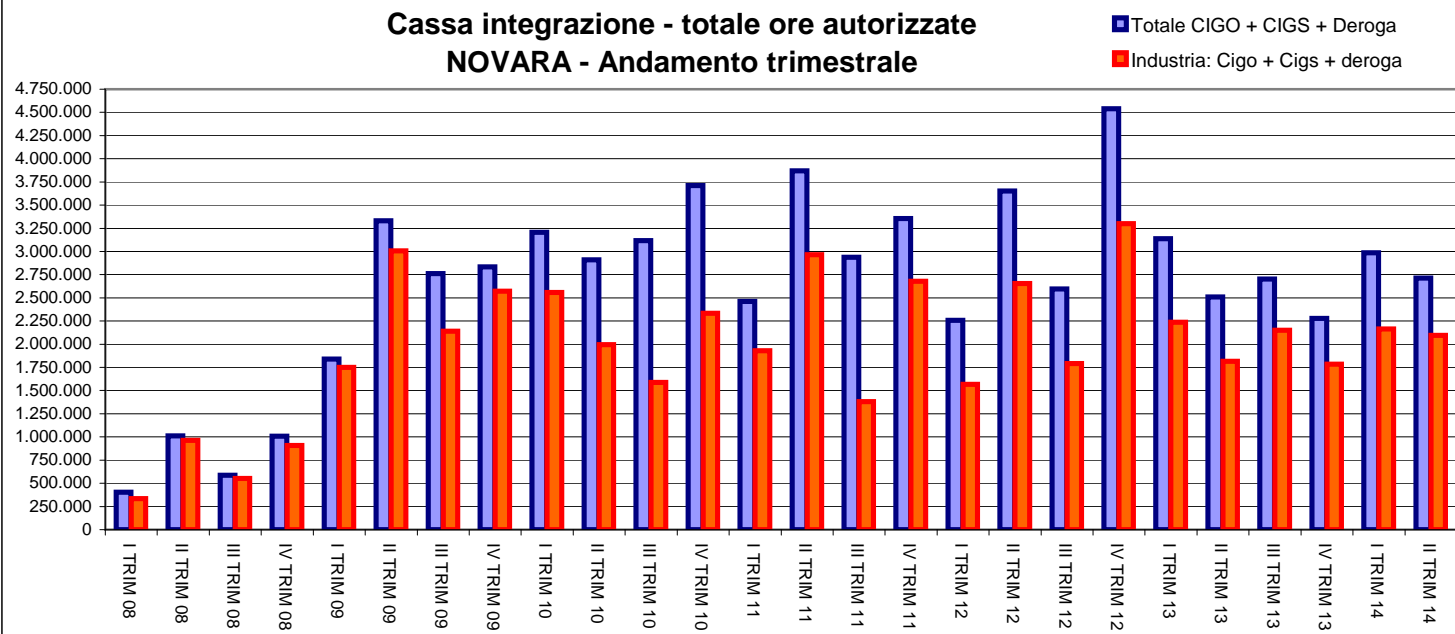
Cassa integrazione - totale ore autorizzate CUNEO - Andamento trimestrale



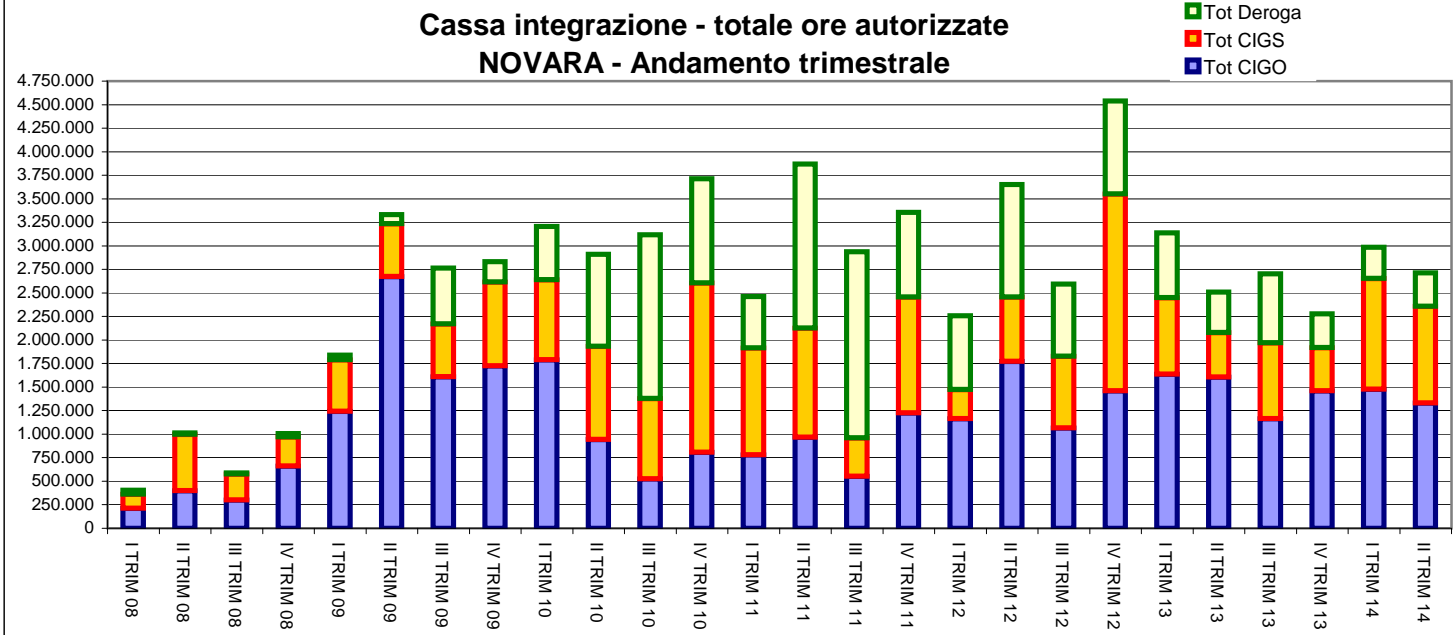
Cassa integrazione - Totale ore autorizzate - NOVARA mensile



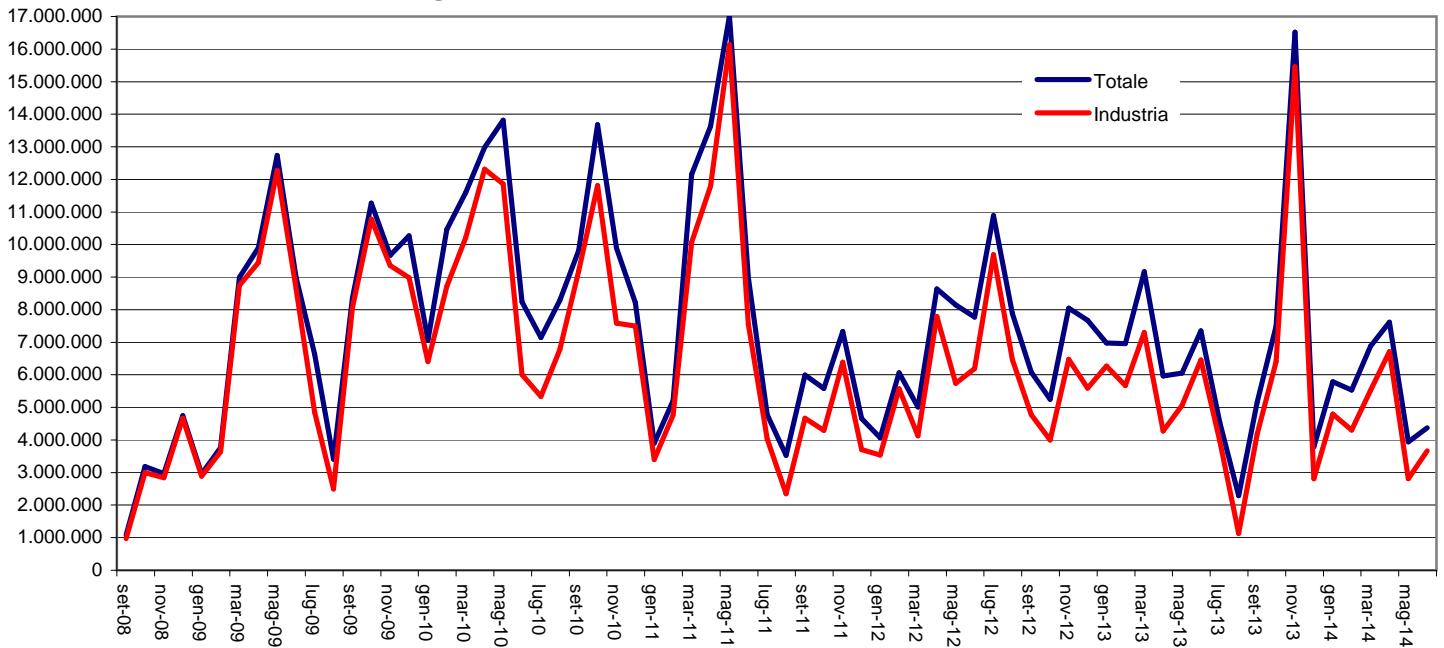
Cassa integrazione - totale ore autorizzate NOVARA - Andamento trimestrale



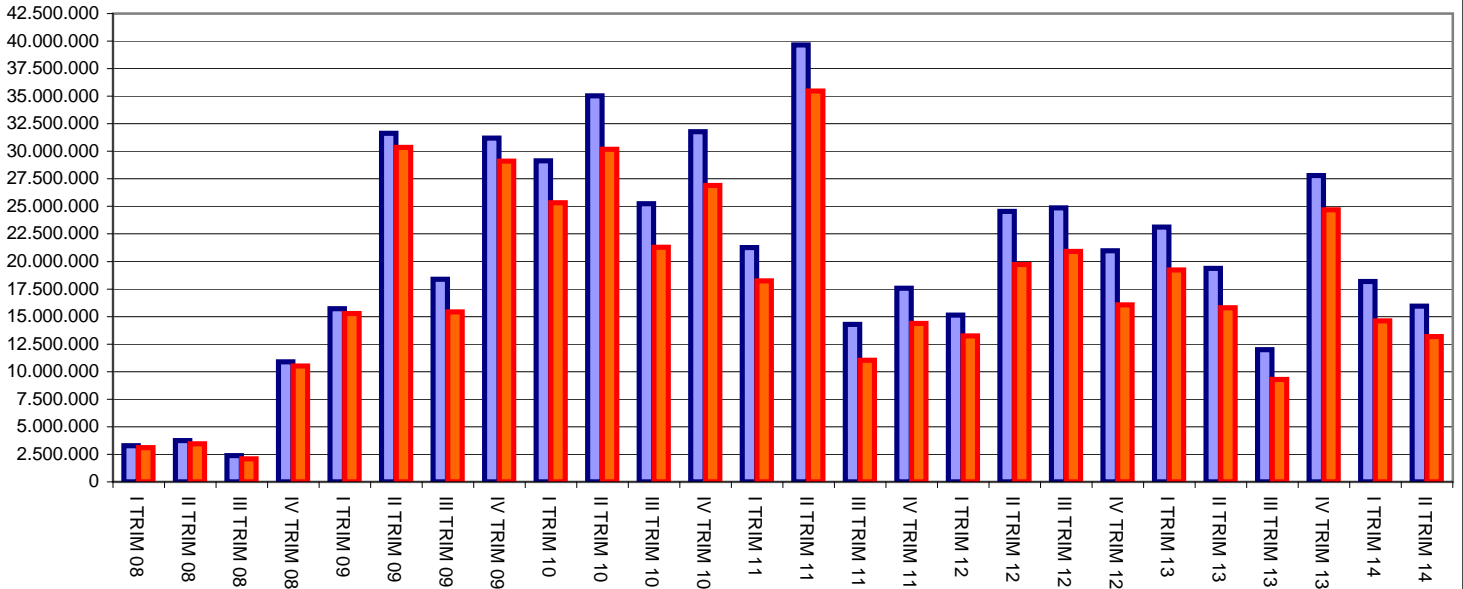
Cassa integrazione - totale ore autorizzate NOVARA - Andamento trimestrale



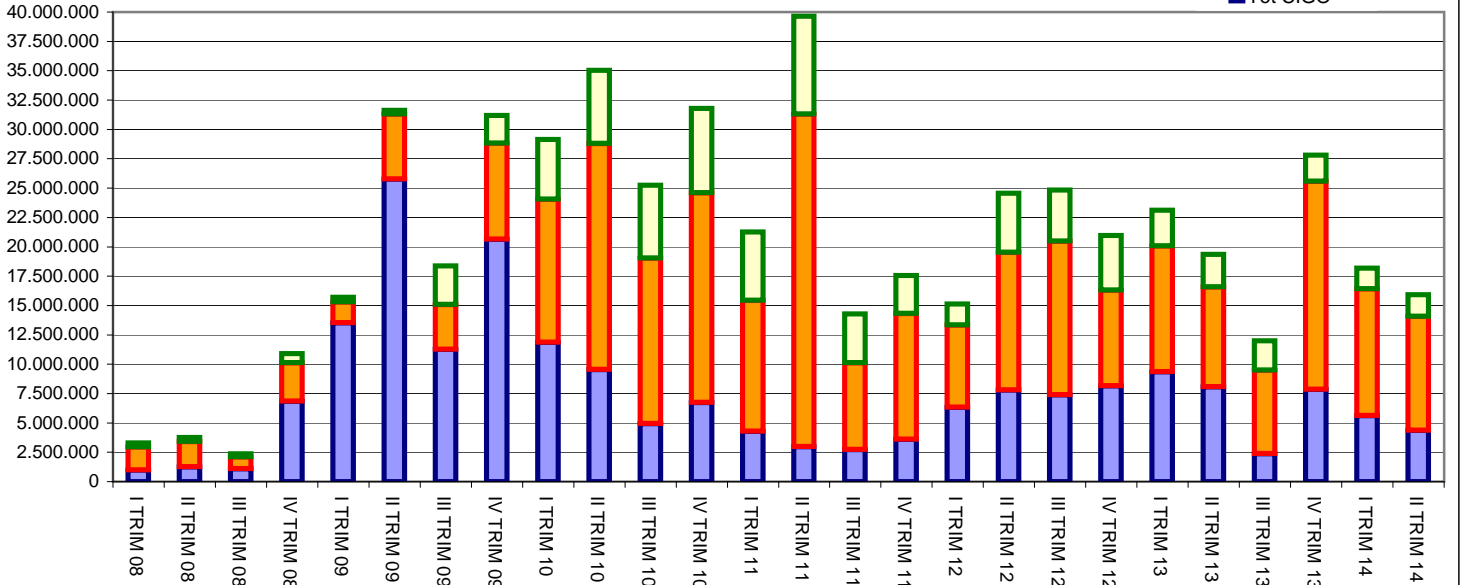
Cassa integrazione - Totale ore autorizzate - TORINO - mensile



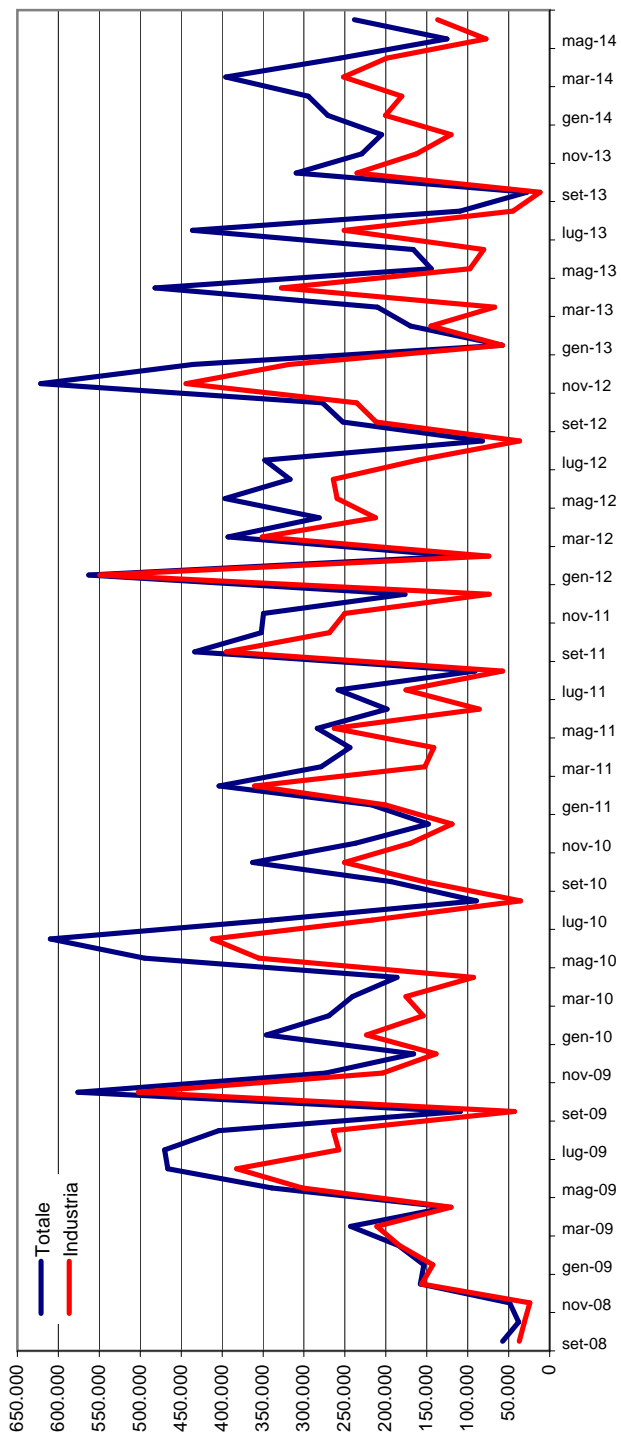
Cassa integrazione - totale ore autorizzate TORINO - Andamento trimestrale



Cassa integrazione - totale ore autorizzate TORINO - Andamento trimestrale

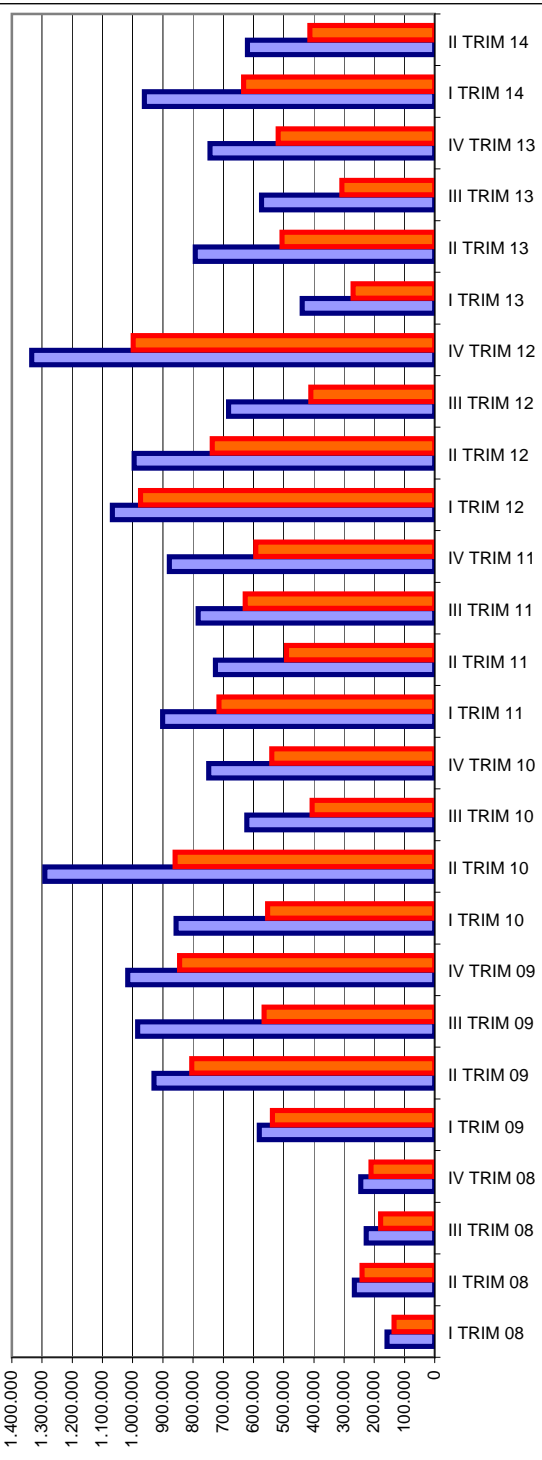


Cassa integrazione - Totale ore autorizzate - VERBANIA



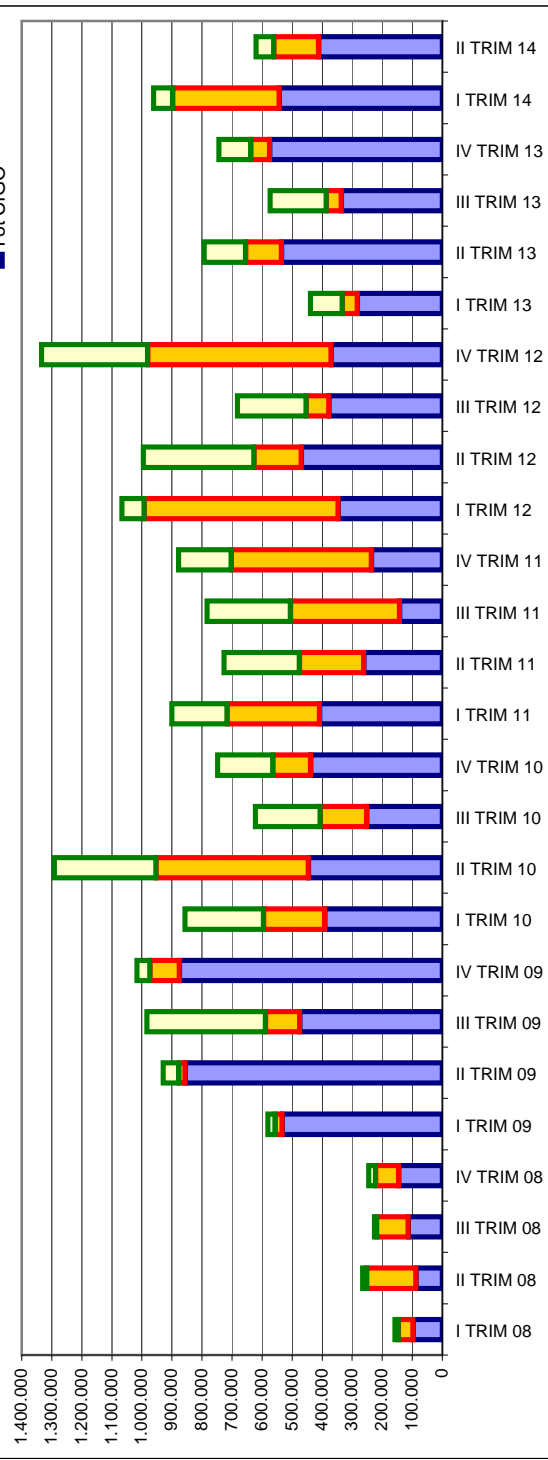
Cassa integrazione - totale ore autorizzate VERBANIA - Andamento trimestrale

■ Totale CIGO + CIGS + Deroga
■ Industria: Cigo + deroga

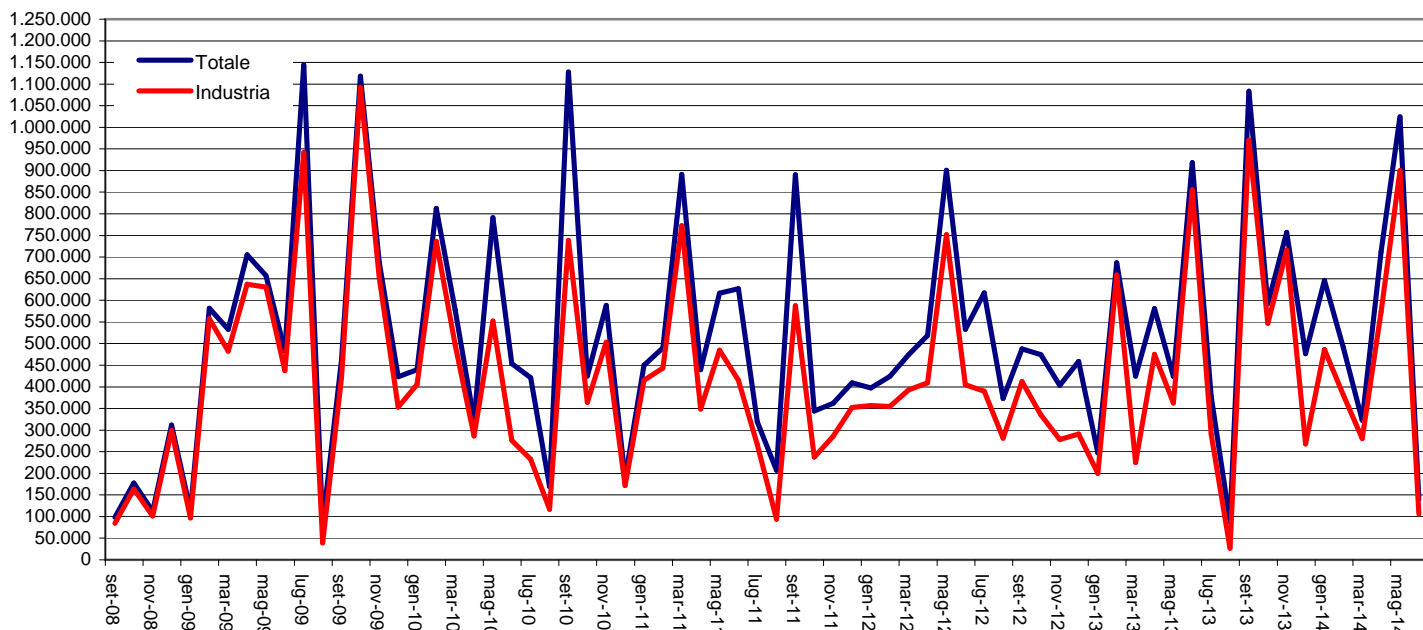


Cassa integrazione - totale ore autorizzate VERBANIA - Andamento trimestrale

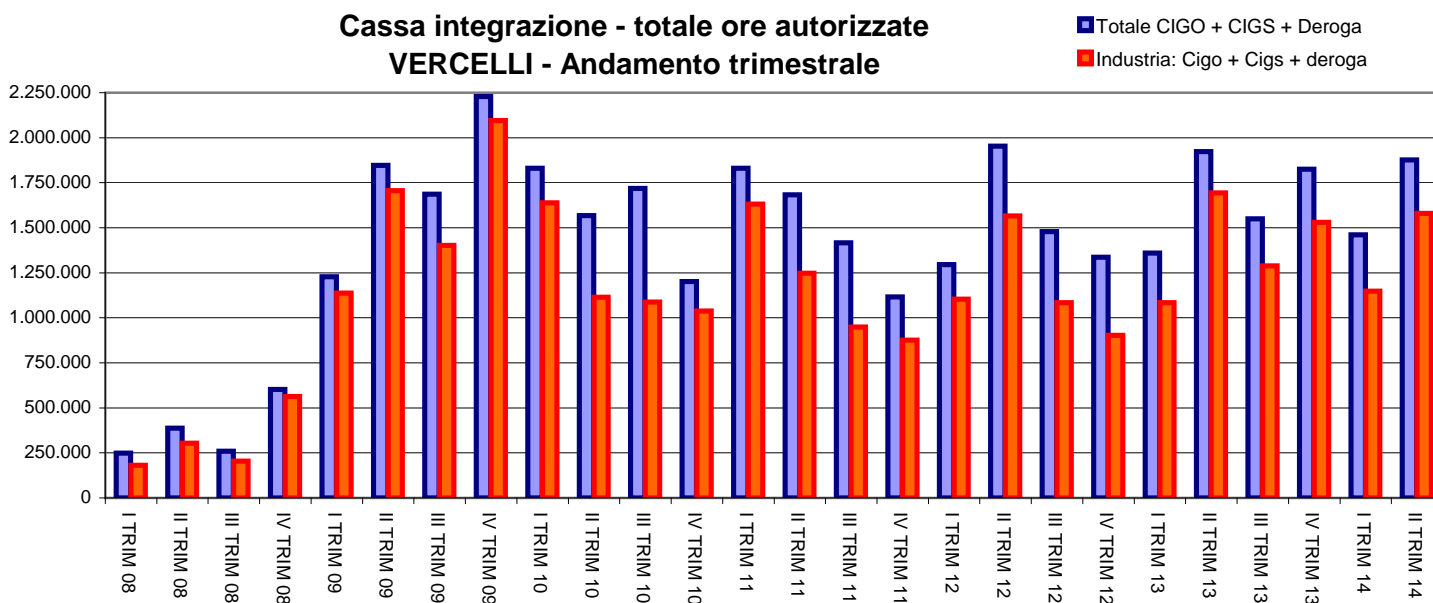
■ Tot Deroga
■ Tot CIGS
■ Tot CIGO



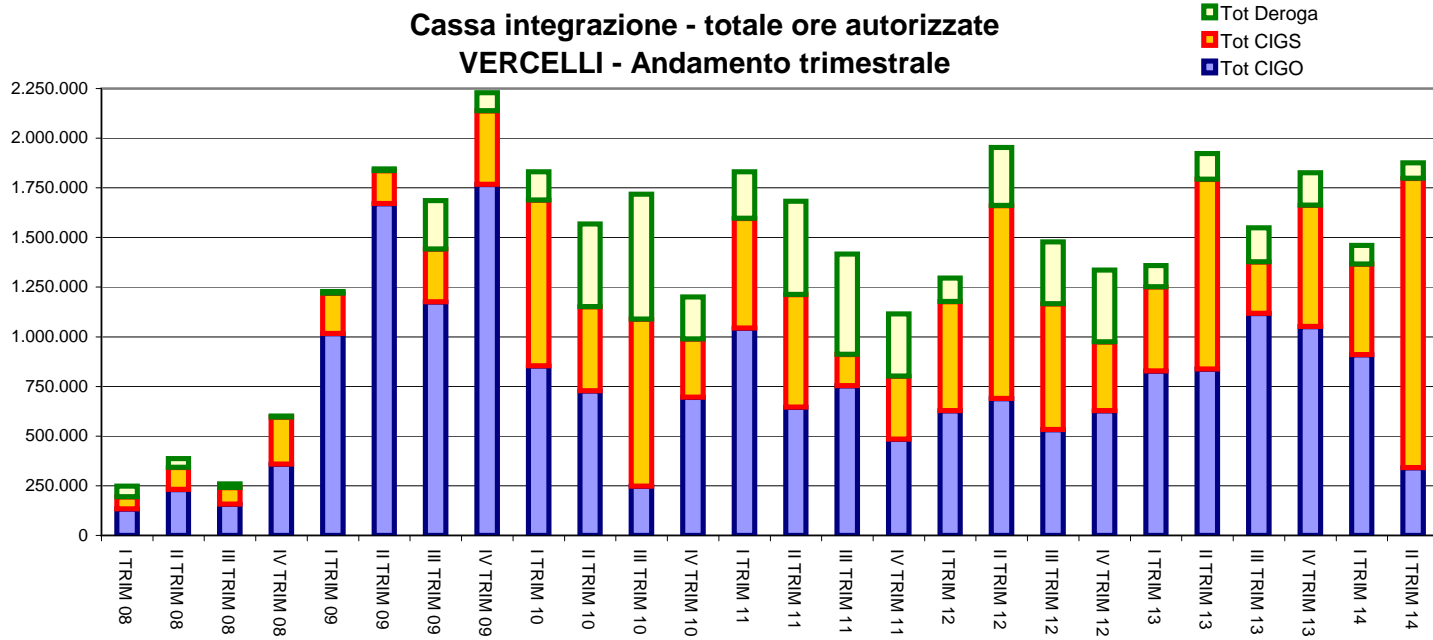
Cassa integrazione - Totale ore autorizzate - VERCELLI - mensile



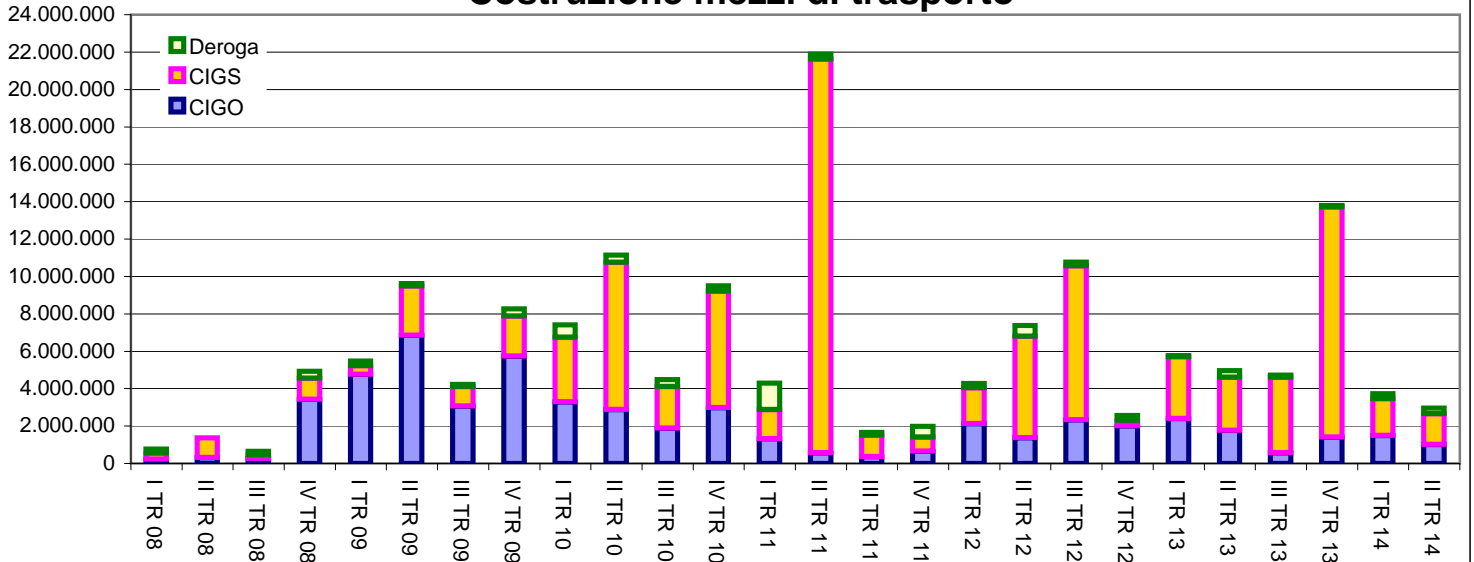
Cassa integrazione - totale ore autorizzate VERCELLI - Andamento trimestrale



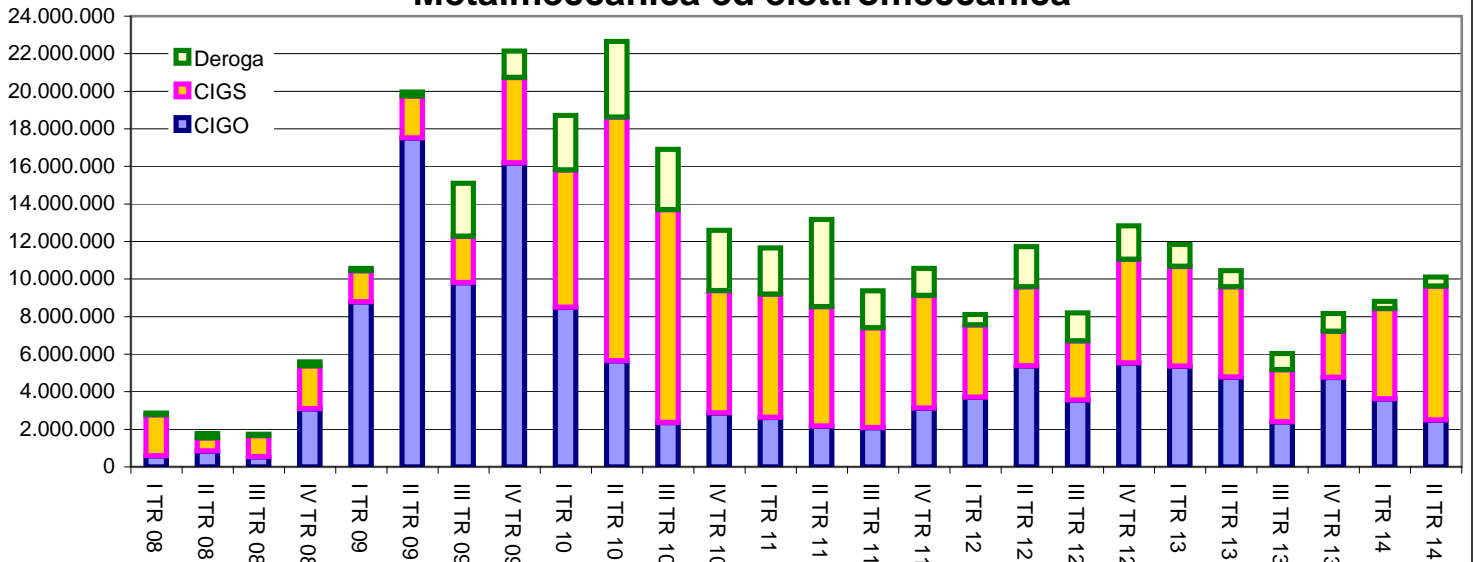
Cassa integrazione - totale ore autorizzate VERCELLI - Andamento trimestrale



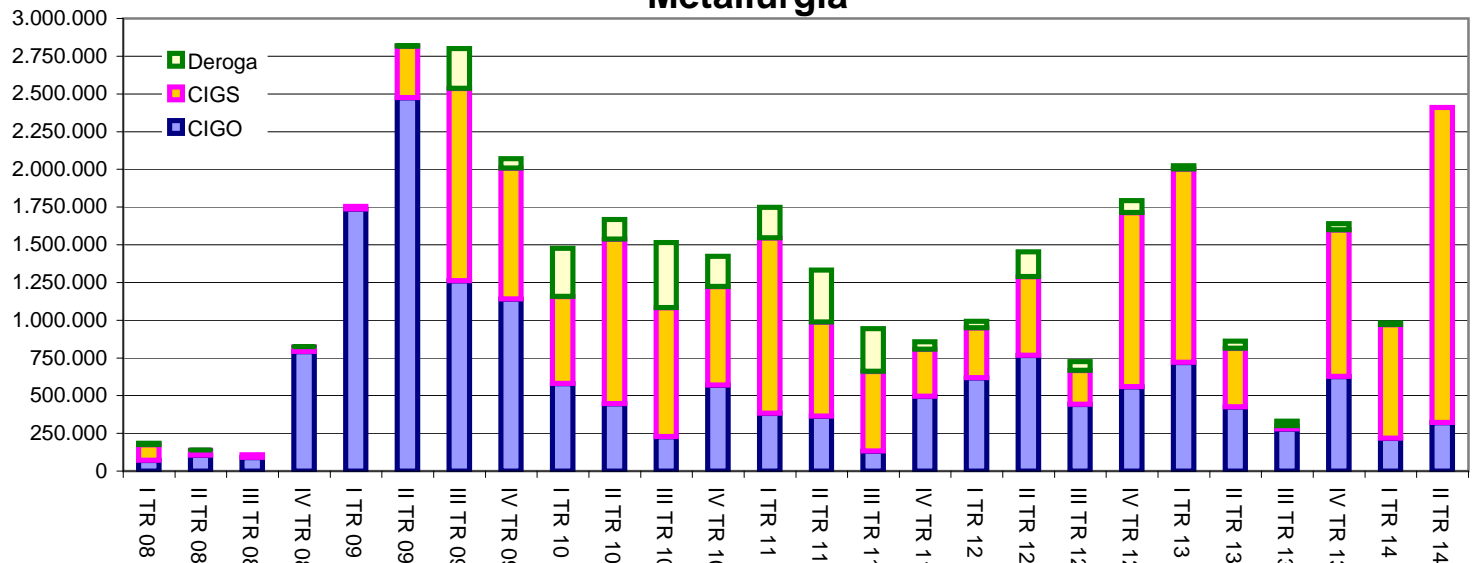
Cassa integrazione in Piemonte - Ore autorizzate trimestrali Costruzione mezzi di trasporto



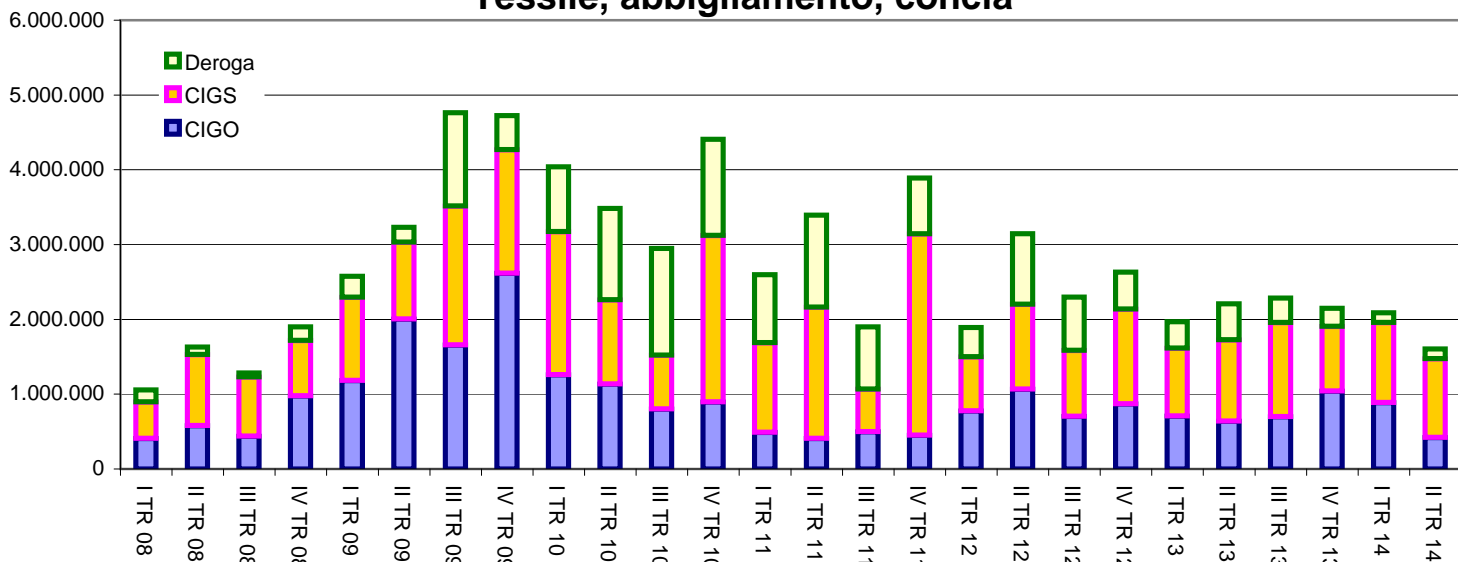
Cassa integrazione in Piemonte - Ore autorizzate trimestrali Metalmeccanica ed elettromeccanica



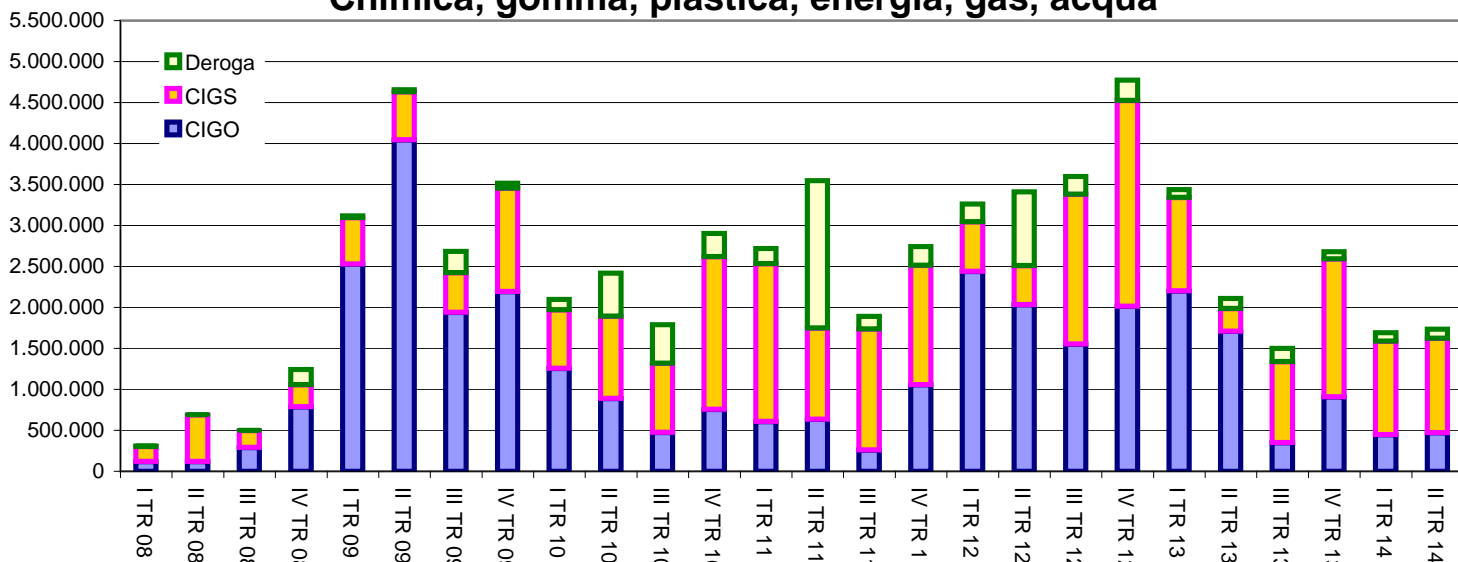
Cassa integrazione in Piemonte - Ore autorizzate trimestrali Metallurgia



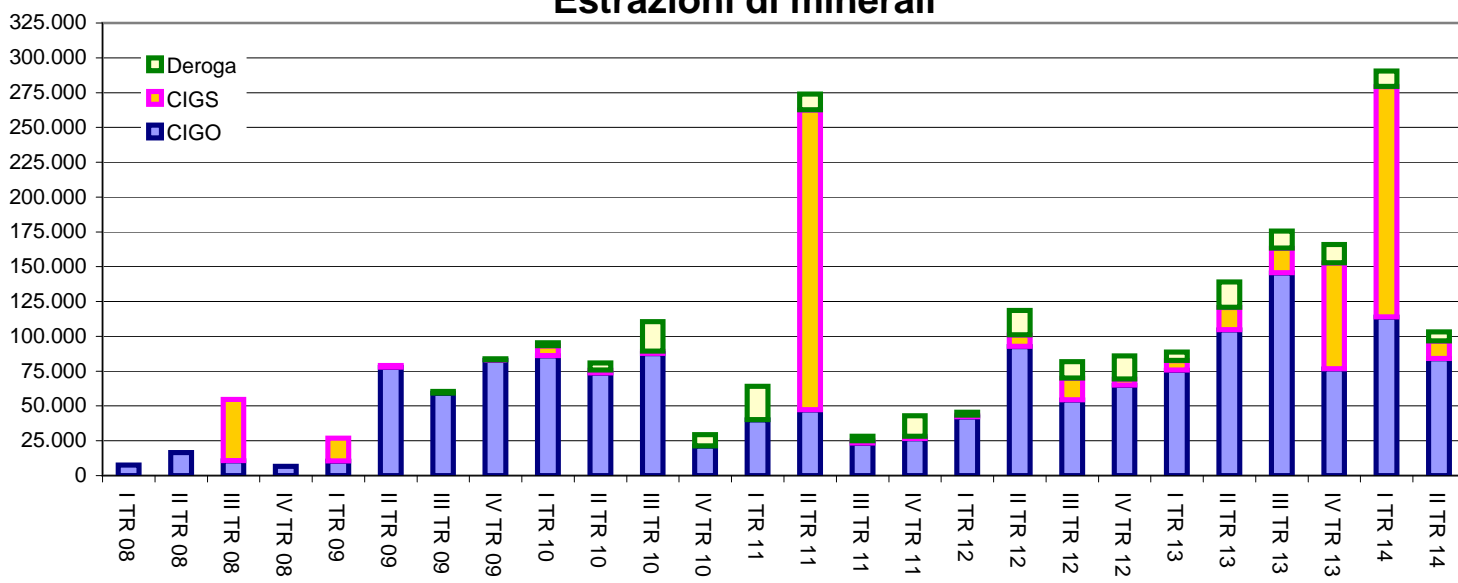
Cassa integrazione in Piemonte - Ore autorizzate trimestrali
Tessile, abbigliamento, concia



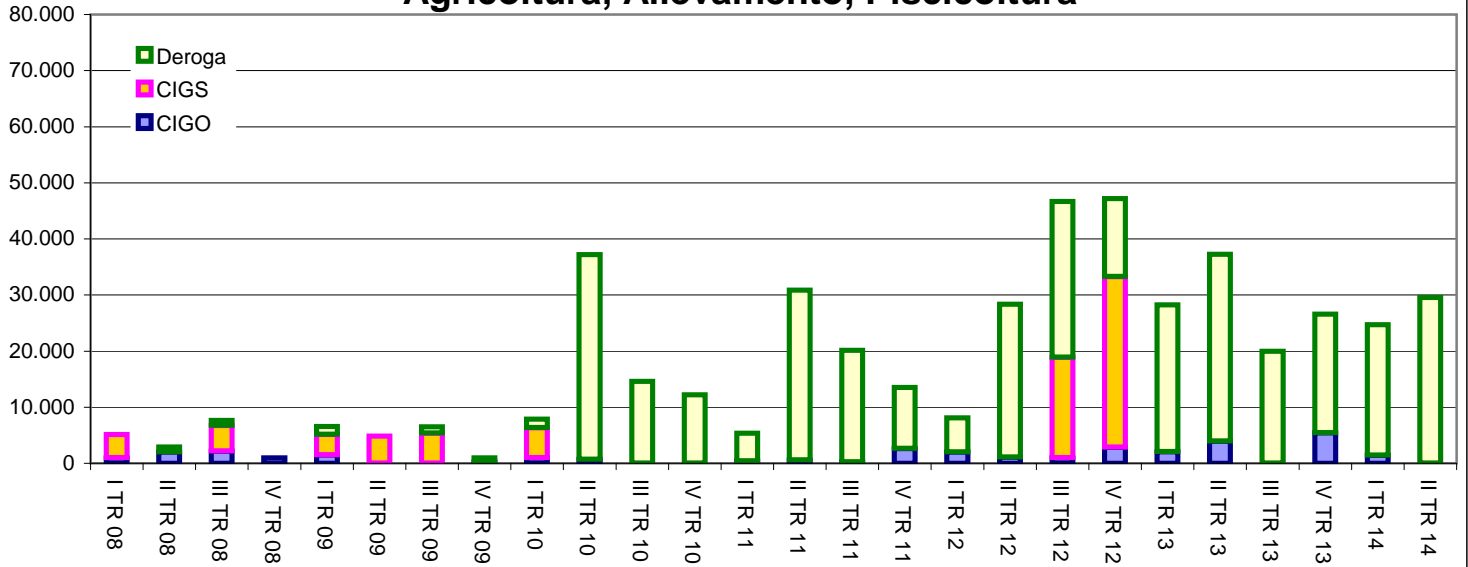
Cassa integrazione in Piemonte - Ore autorizzate trimestrali
Chimica, gomma, plastica, energia, gas, acqua



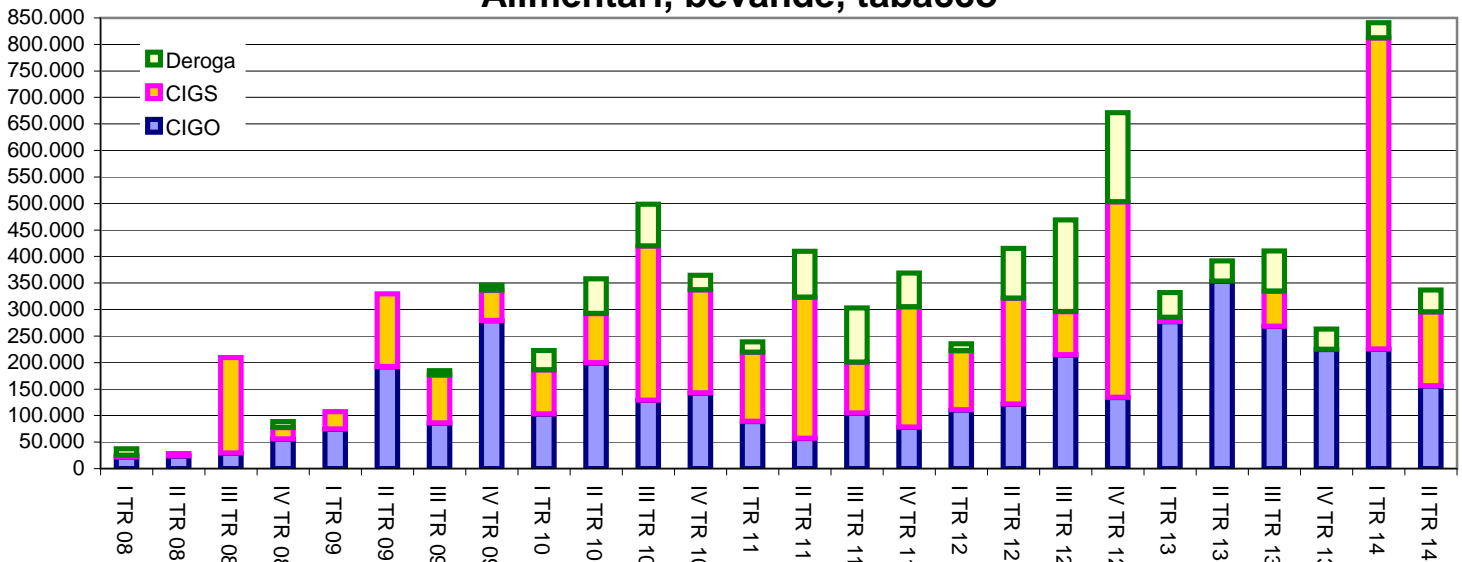
Cassa integrazione in Piemonte - Ore autorizzate trimestrali
Estrazioni di minerali



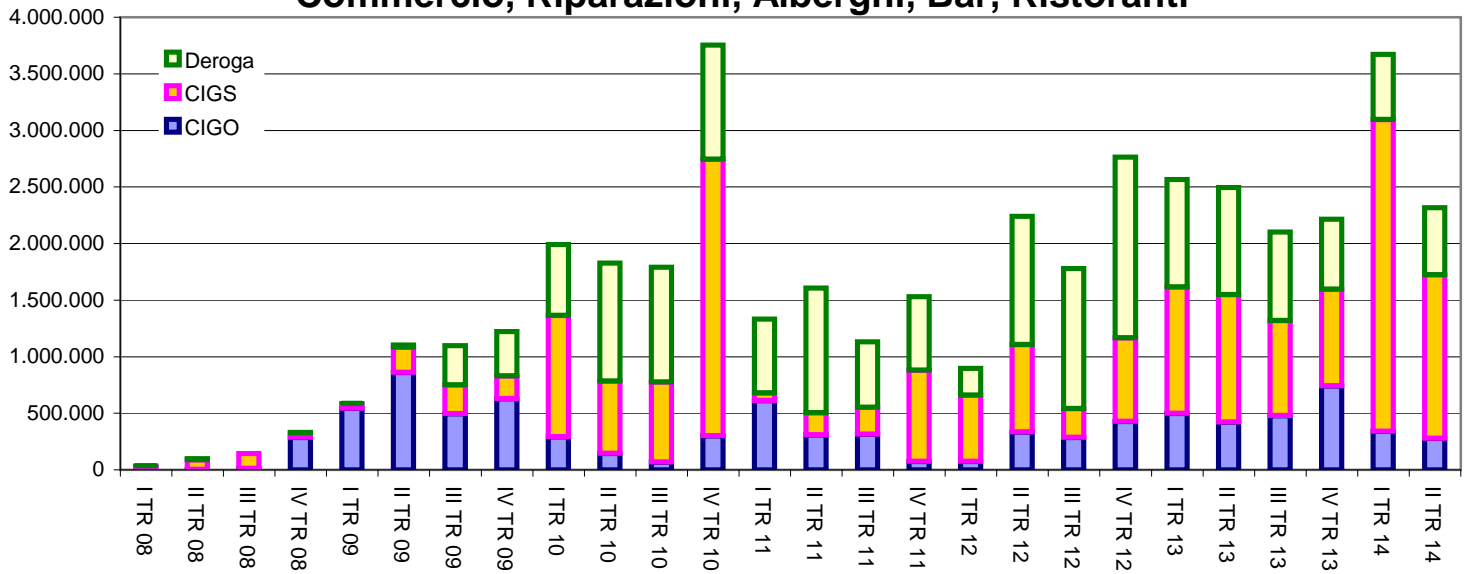
Cassa integrazione in Piemonte - Ore autorizzate trimestrali
Agricoltura, Allevamento, Piscicoltura



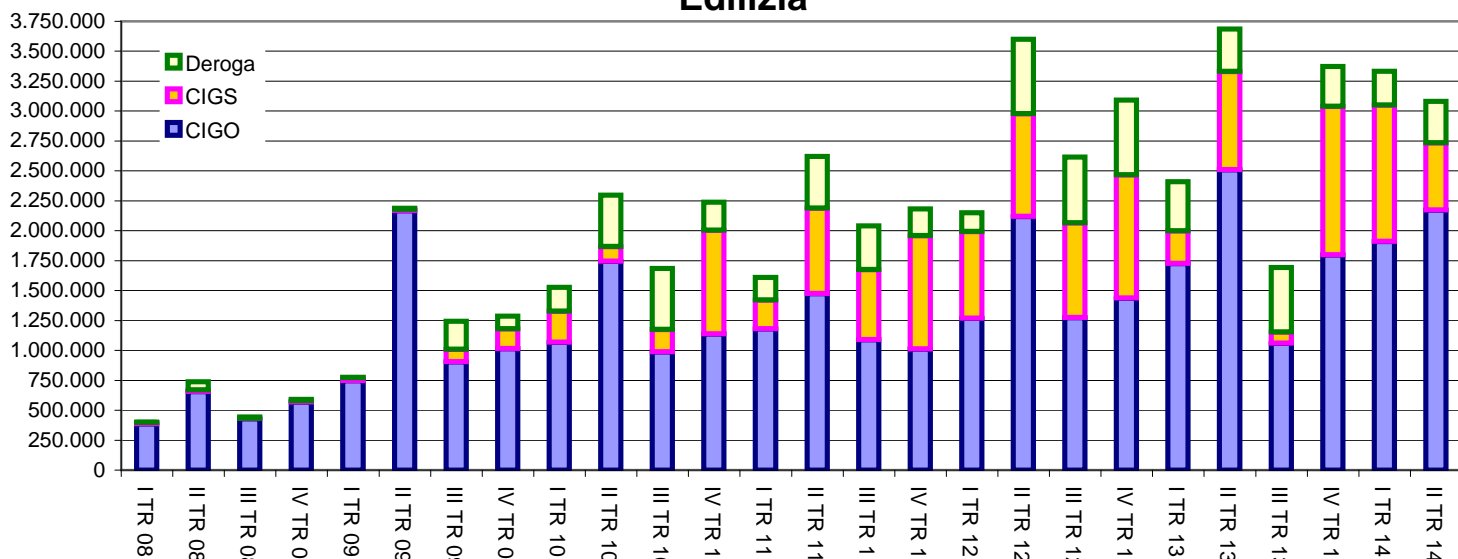
Cassa integrazione in Piemonte - Ore autorizzate trimestrali
Alimentari, bevande, tabacco



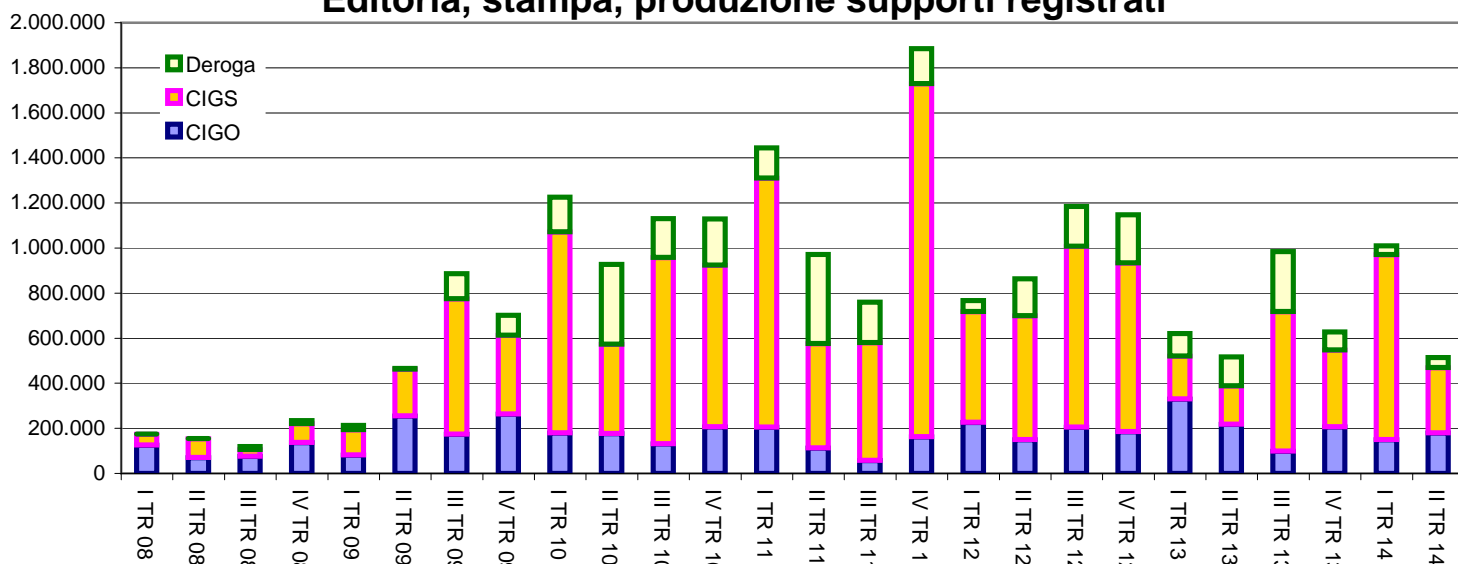
Cassa integrazione in Piemonte - Ore autorizzate trimestrali
Commercio, Riparazioni, Alberghi, Bar, Ristoranti



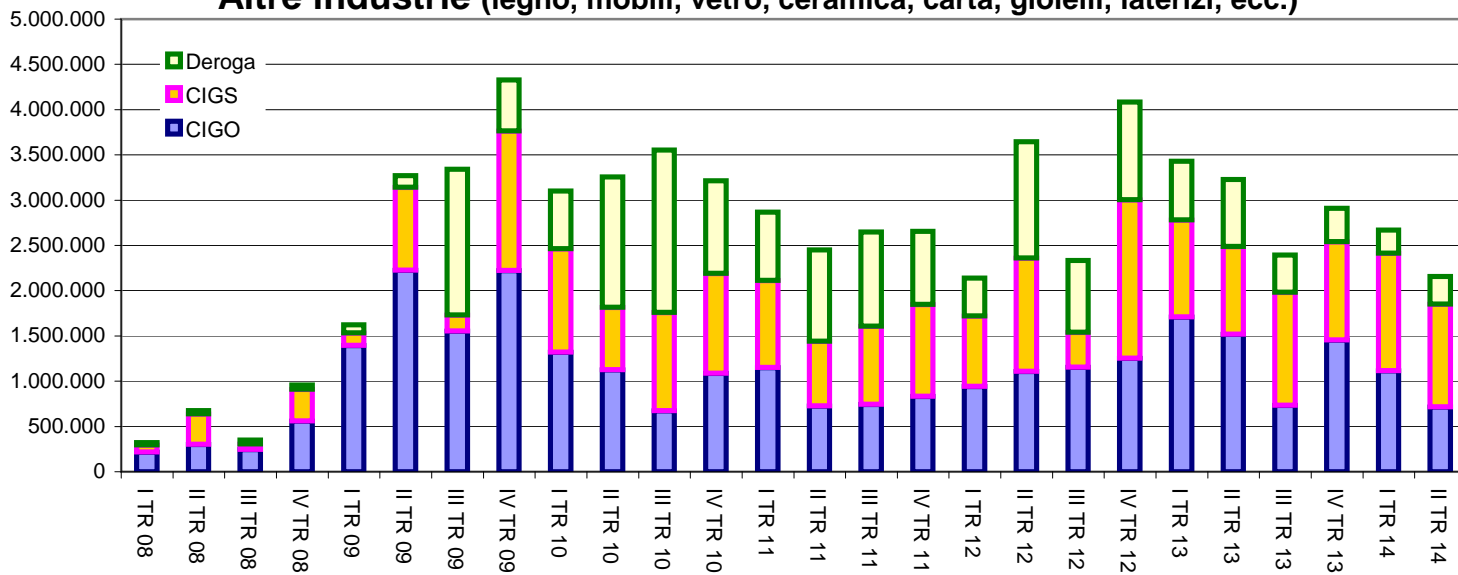
Cassa integrazione in Piemonte - Ore autorizzate trimestrali Edilizia



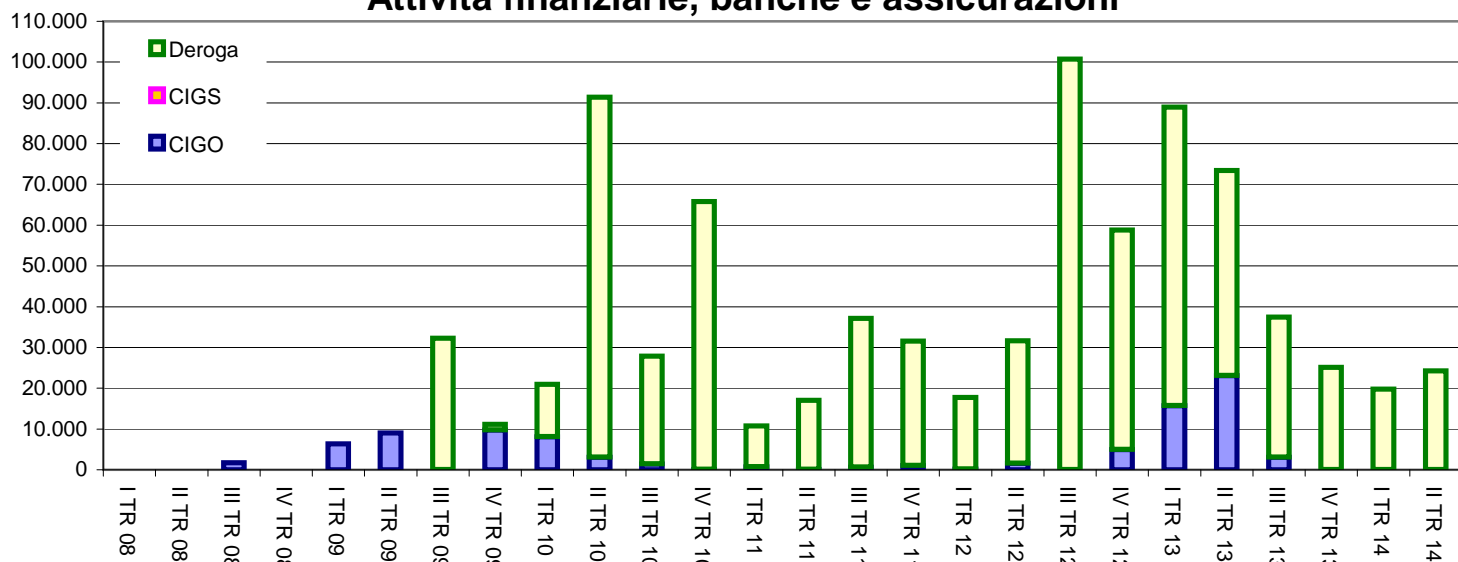
Cassa integrazione in Piemonte - Ore autorizzate trimestrali Editoria, stampa, produzione supporti registrati



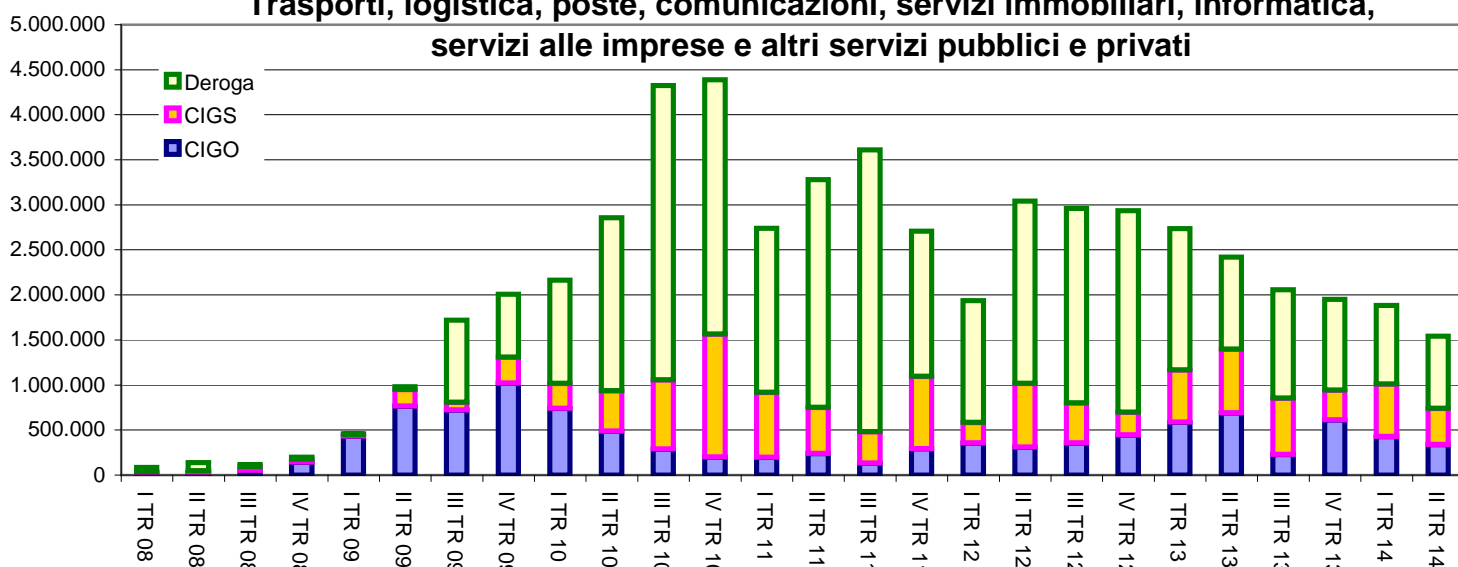
Cassa integrazione in Piemonte - Ore autorizzate trimestrali Altre industrie (legno, mobili, vetro, ceramica, carta, gioielli, laterizi, ecc.)



Cassa integrazione in Piemonte - Ore autorizzate trimestrali Attività finanziarie, banche e assicurazioni



Cassa integrazione in Piemonte - Ore autorizzate trimestrali Trasporti, logistica, poste, comunicazioni, servizi immobiliari, informatica, servizi alle imprese e altri servizi pubblici e privati



Cassa integrazione in Piemonte - Ore autorizzate trimestrali Istruzione, sanità e assistenza sociale

