

NOTA SULL'ANDAMENTO TRIMESTRALE E MENSILE DELLE RICHIESTE DI CASSA INTEGRAZIONE - Marzo 2014

Torino, 15 aprile 2014 - a cura di Oscar Bianco – Cisl Piemonte

*le seguenti analisi sono basate sui dati delle ore autorizzate pubblicati dall'Inps
i grafici allegati sono realizzati per essere stampati a colori
è possibile scaricare i pdf (anche delle edizioni precedenti) da:
<http://www.cislpiemonte.it/ultimi-dati-cassa-integrazione.html>*

ITALIA

Andamento trimestrale

Il primo trimestre 2014 non mostra particolari evidenze di un'inversione di tendenza nel numero complessivo di ore autorizzate, con solo una lieve riduzione rispetto al primo e all'ultimo trimestre 2013. In particolare permangono valori molto alti di autorizzazioni per la straordinaria.

Rispetto al trimestre precedente risultano in calo le autorizzazioni per l'industria (-12% circa), ma continuano a crescere le ore autorizzate per l'edilizia, e aumentano anche le ore autorizzate per il commercio. Sono invece in calo, per il terzo trimestre consecutivo, le ore autorizzate per l'artigianato.

Andamento mensile

Il dato di marzo 2014 è in forte crescita rispetto a quello di febbraio (di circa il 20% nel complesso – oltre 100 milioni di ore in totale - e di quasi il 15% nella sola industria – 62 milioni di ore). Aumentano tutte le tipologie di integrazione, ma in particolare le autorizzazioni per la cassa in deroga. Risultano in crescita tutti i comparti (industria, edilizia, artigianato e, soprattutto, commercio) e i livelli quantitativi sono sostanzialmente gli stessi del marzo 2013.

PIEMONTE

Andamento trimestrale

Anche se le richieste a Marzo sono state in deciso aumento, il primo trimestre 2014 evidenzia una certa riduzione di autorizzazioni sia rispetto al trimestre precedente, sia rispetto al primo trimestre 2013 (circa il 20% in meno in entrambi i casi).

Questa riduzione è dovuta soprattutto alle minori autorizzazioni di cassa ordinaria e in deroga nell'industria, mentre risultano in crescita, in particolare rispetto all'ultimo trimestre 2013, le autorizzazioni per il commercio e l'edilizia. Nell'industria crescono le autorizzazioni per il settore metalmeccanico e alimentare (in particolare per la cassa straordinaria).

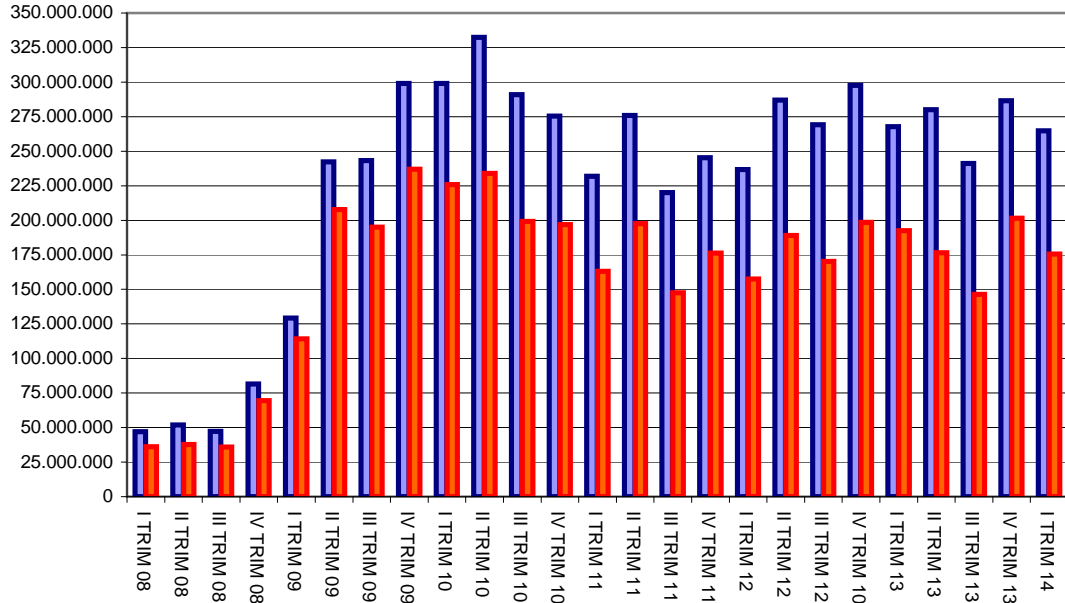
A fronte di un andamento abbastanza positivo per la provincia di Torino, le ore autorizzate crescono per Novara, Asti e Verbania, e rimangono su valori piuttosto alti per Cuneo e Alessandria.

Andamento mensile

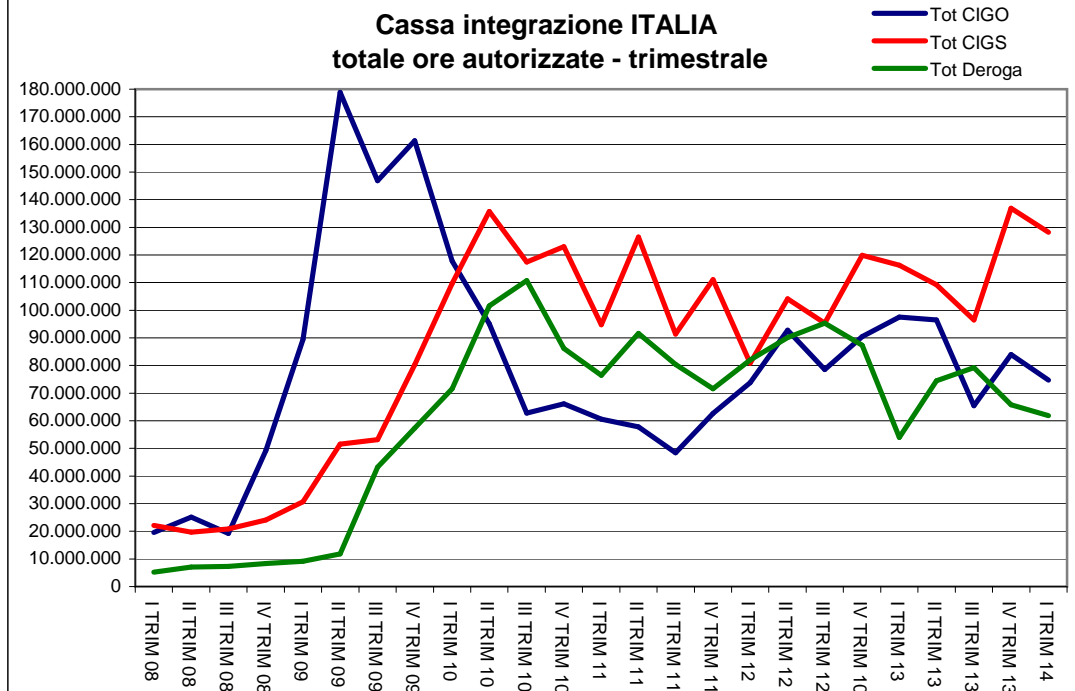
Il dato delle autorizzazioni mensili a marzo segna un forte aumento rispetto a quello di febbraio (con un incremento complessivo di oltre 2 milioni di ore), da addebitare in gran parte alla cassa straordinaria. Crescono in particolare industria ed edilizia.

Le ore autorizzate crescono fortemente rispetto a febbraio ad Asti, Cuneo e Novara (dove sono quasi raddoppiate), ma anche, in maniera significativa, a Torino, Alessandria e Verbania. Solo Biella e Vercelli fanno segnare una certa riduzione.

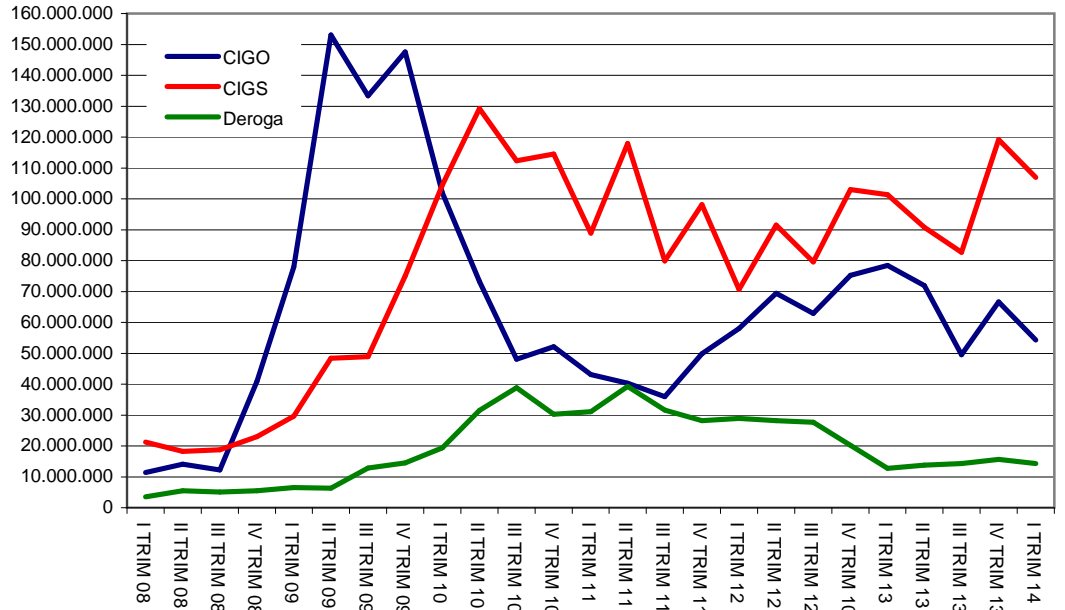
Cassa integrazione ITALIA
totale ore autorizzate - trimestrale



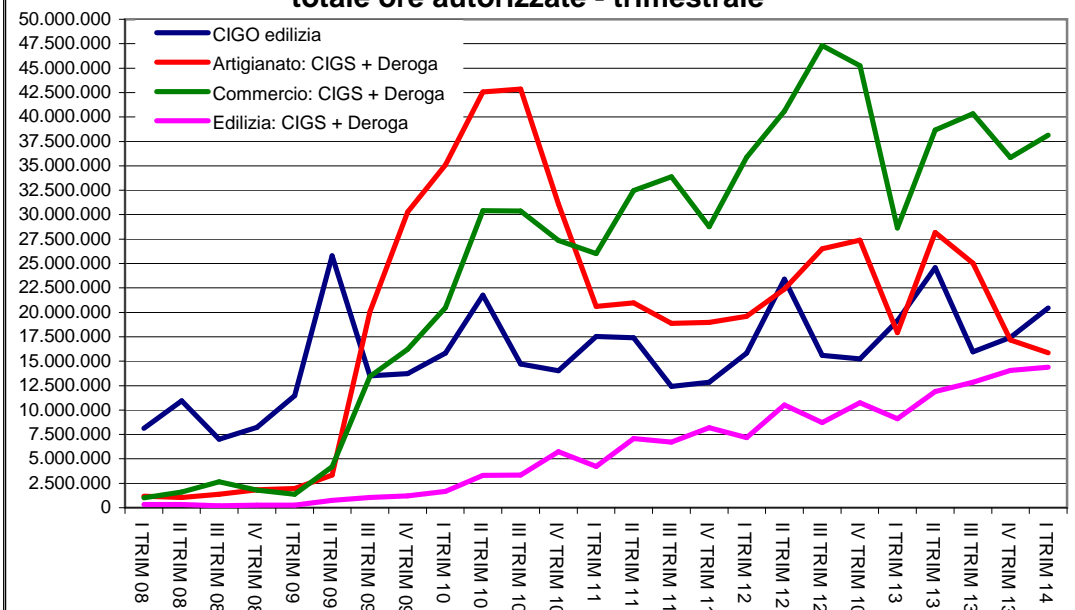
Cassa integrazione ITALIA
totale ore autorizzate - trimestrale



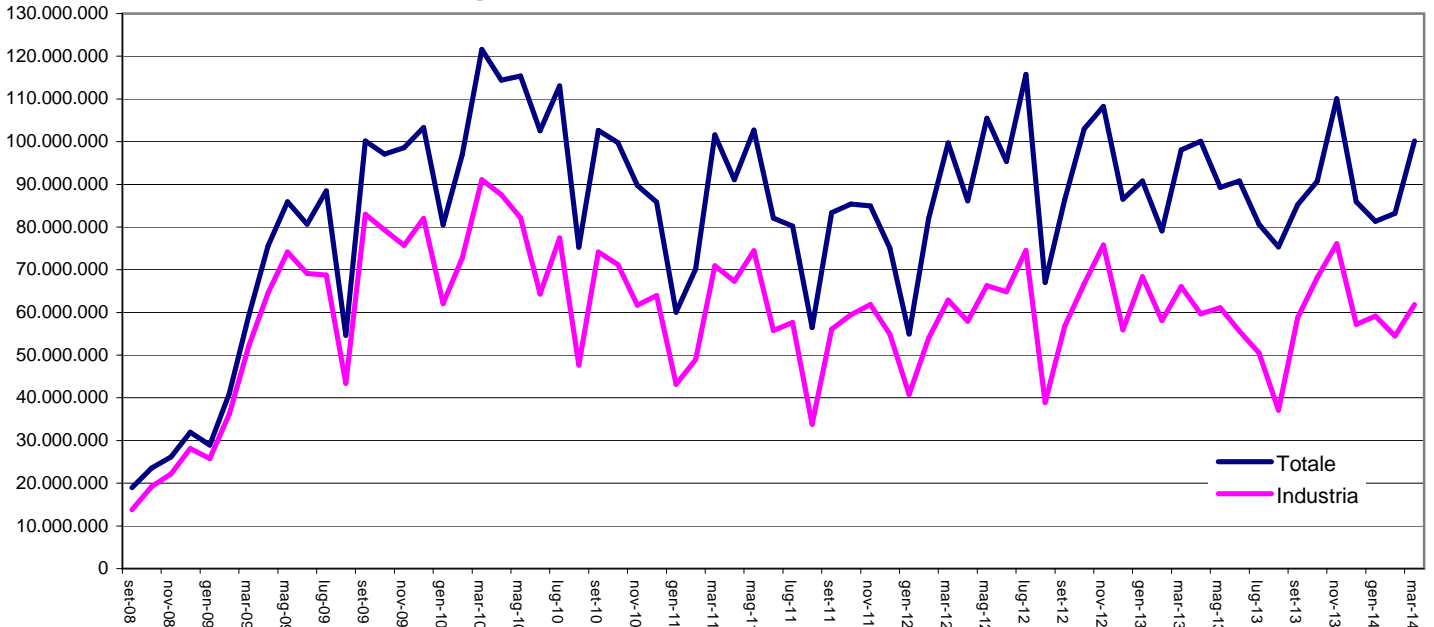
Cassa integrazione INDUSTRIA ITALIA
totale ore autorizzate - trimestrale



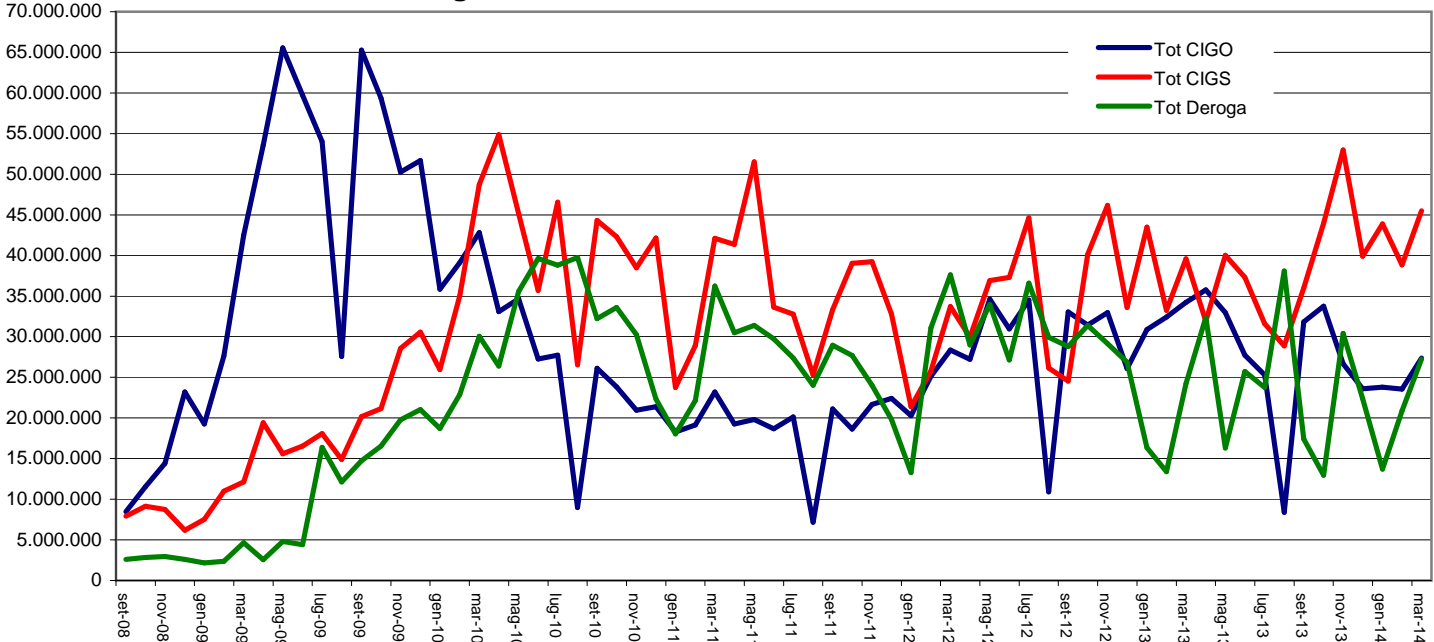
Cassa integrazione ITALIA
totale ore autorizzate - trimestrale



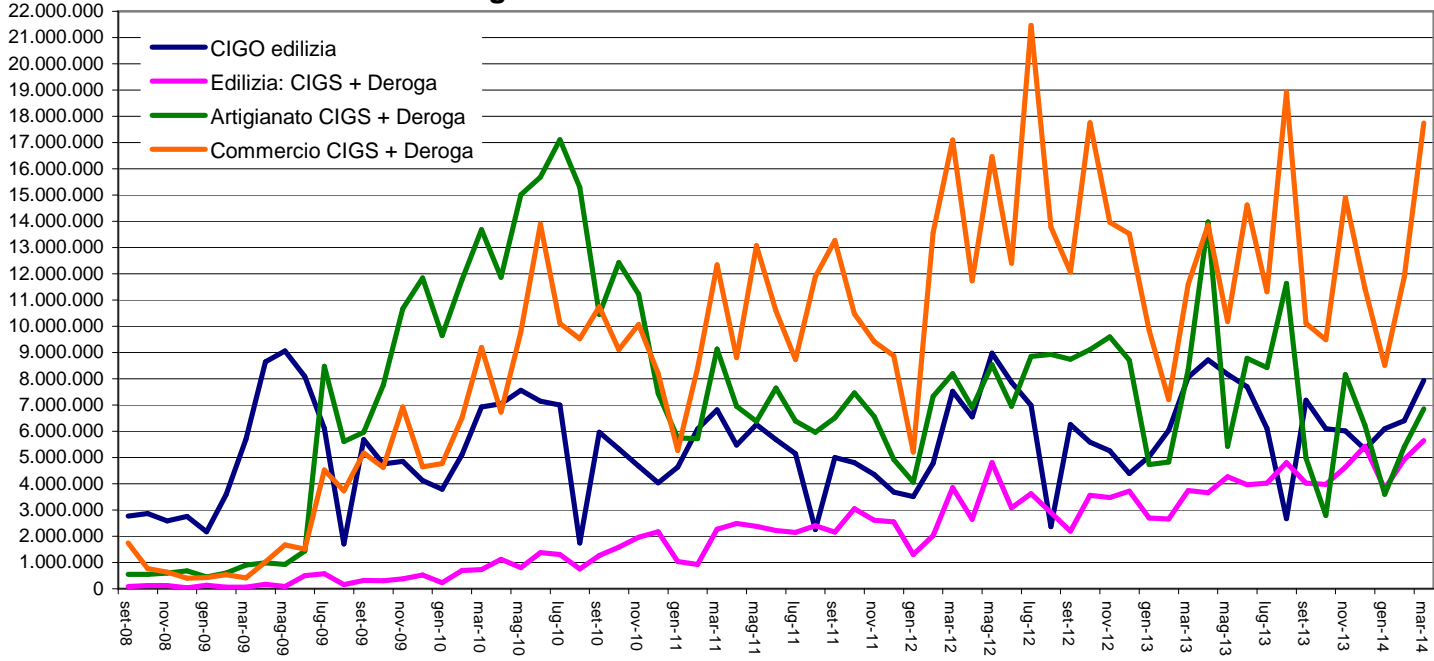
Cassa integrazione - Totale ore autorizzate - ITALIA - mensile

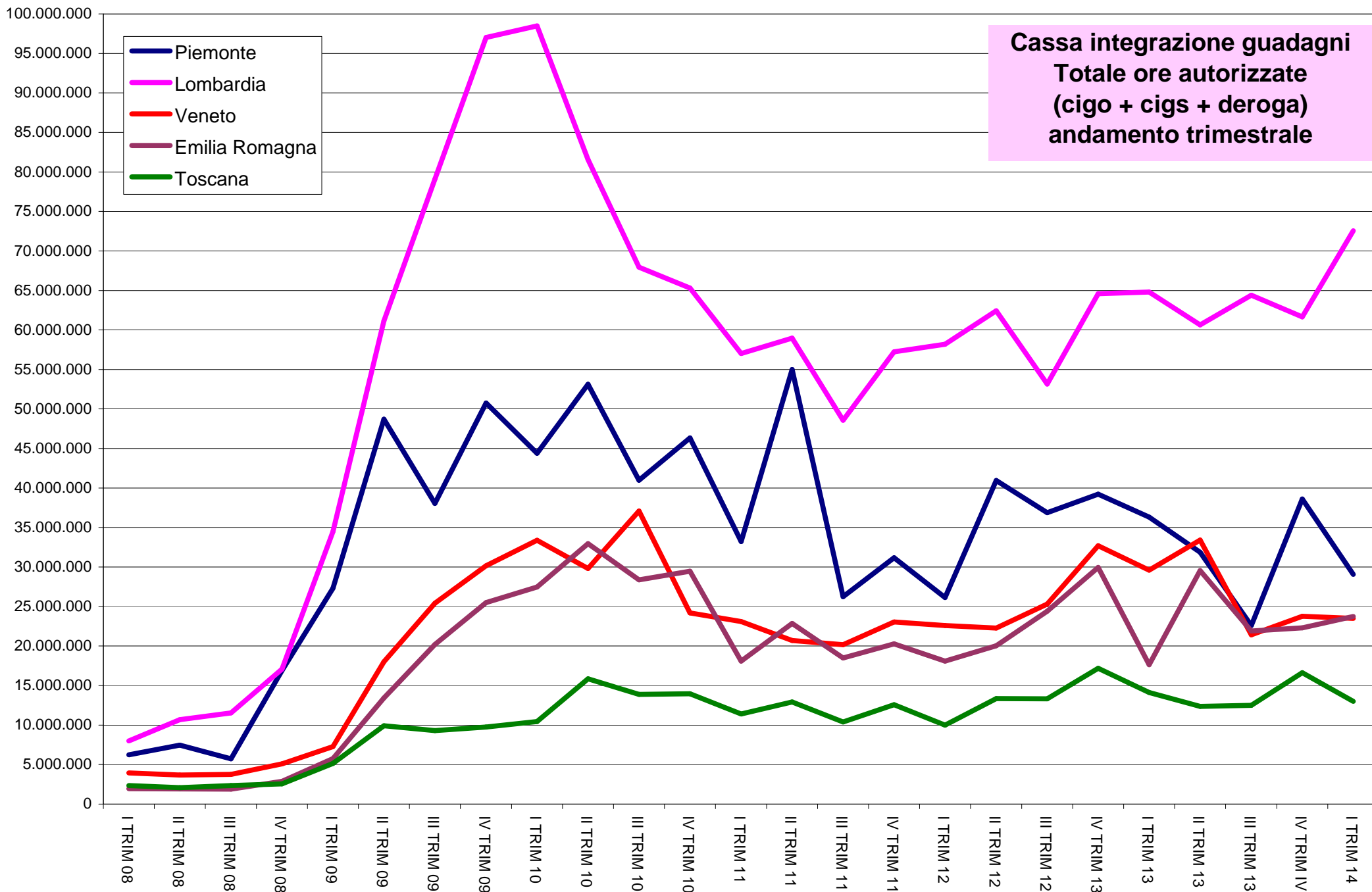


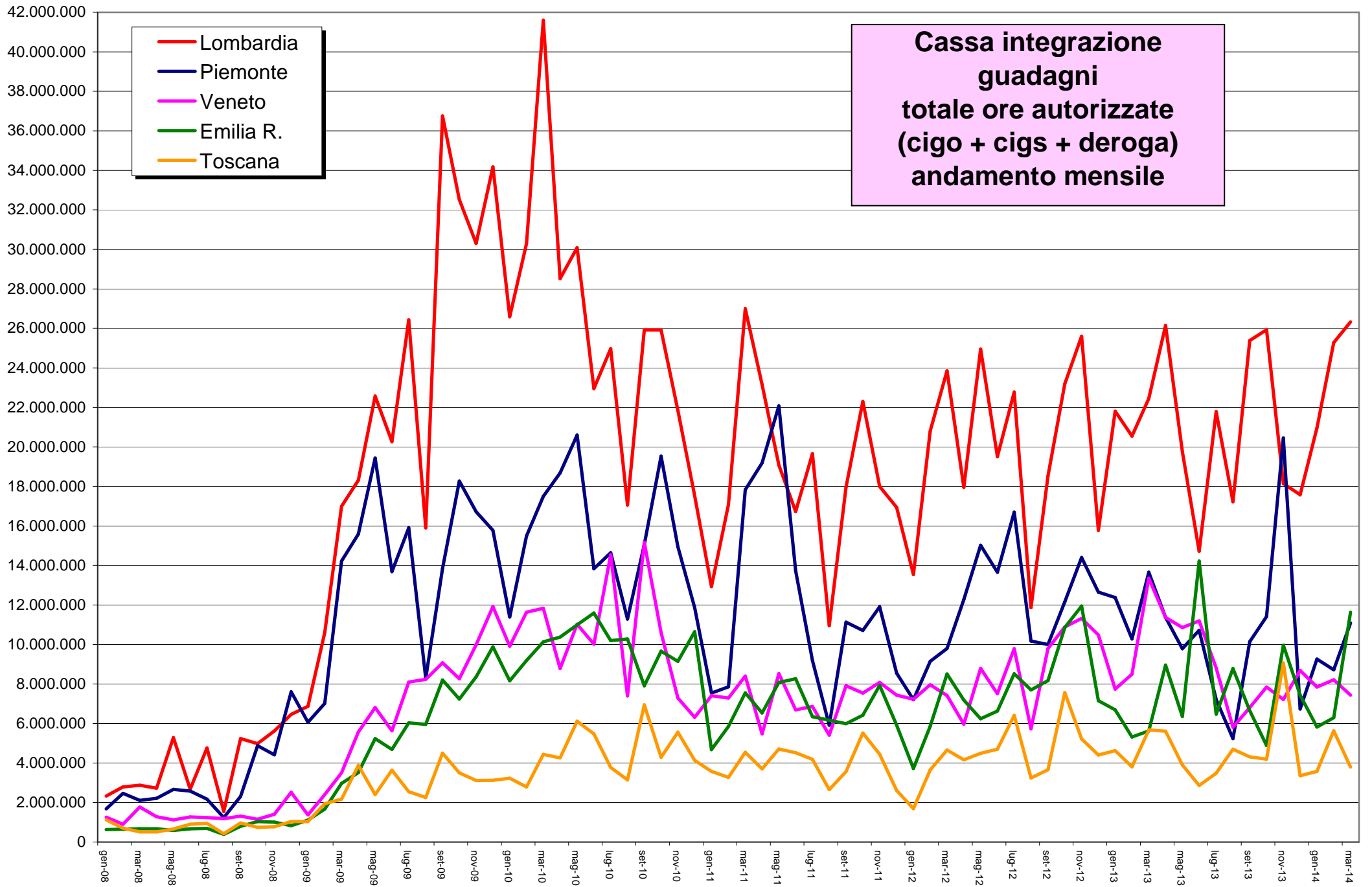
Cassa integrazione - Totale ore autorizzate - ITALIA - mensile



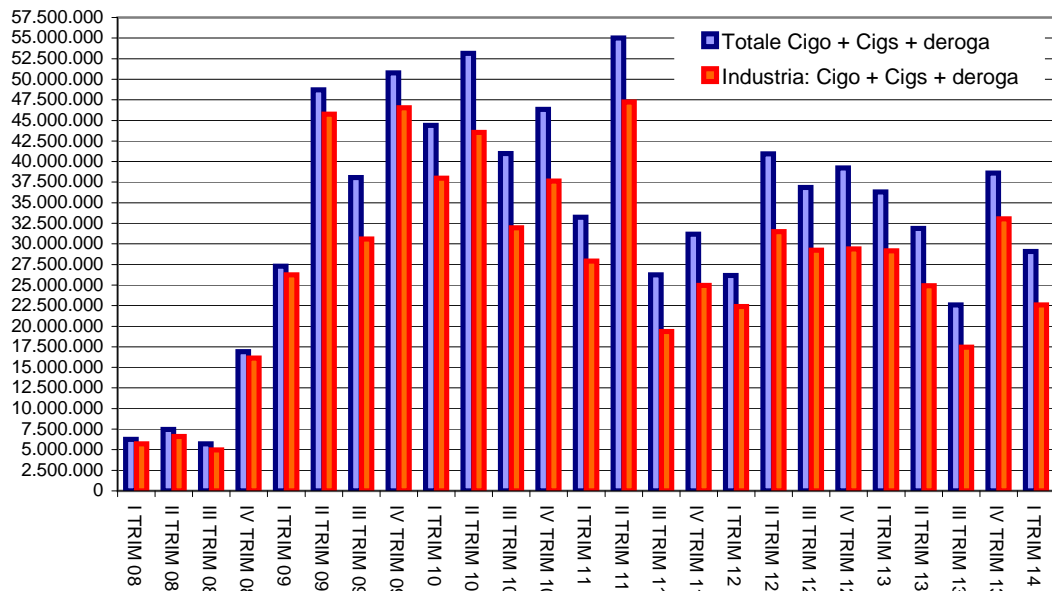
Cassa integrazione - Ore autorizzate - ITALIA - mensile



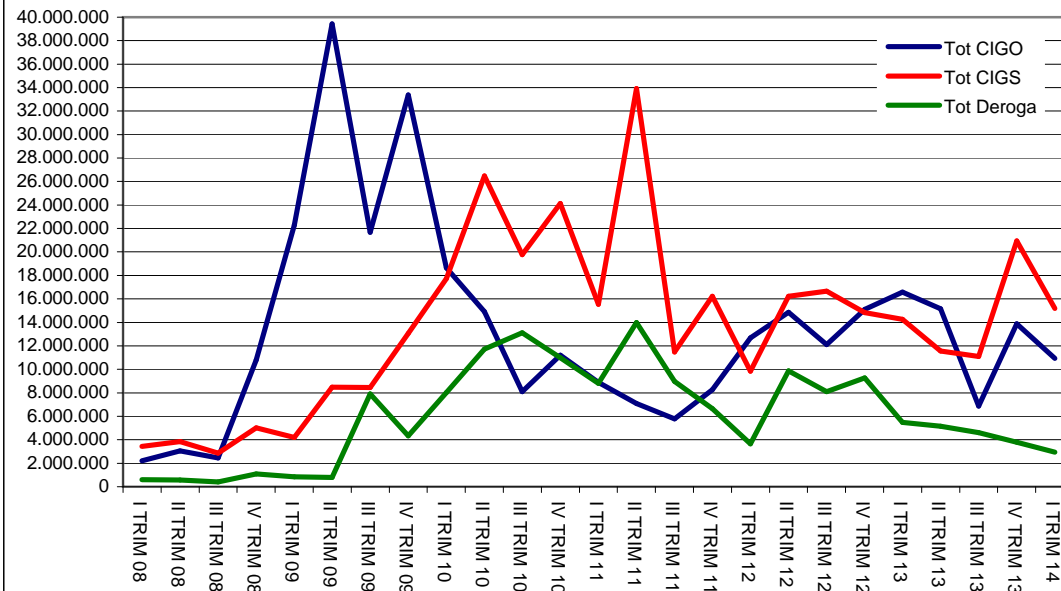




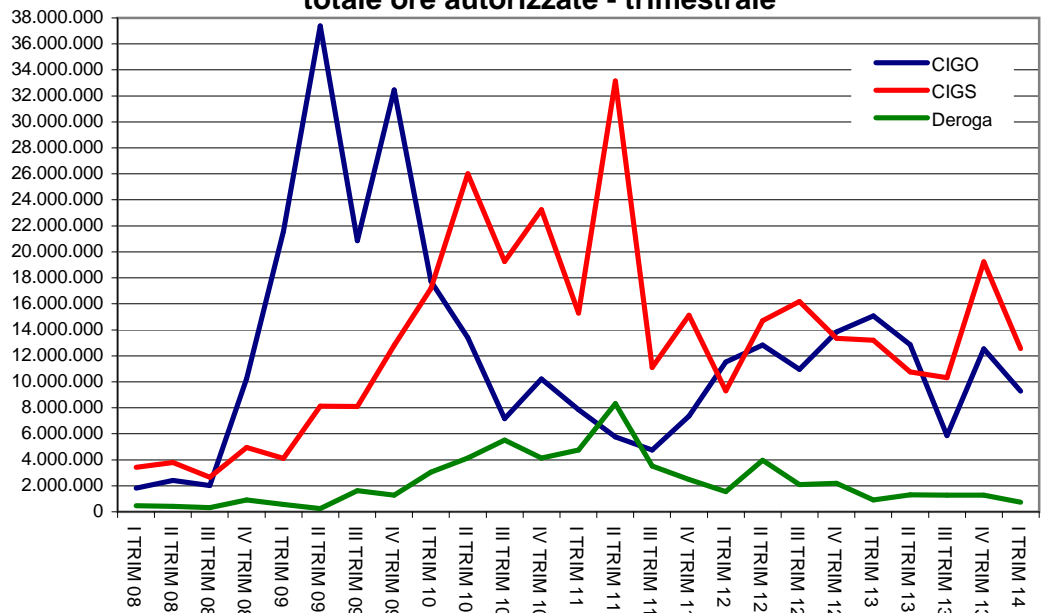
**Cassa integrazione Piemonte
totale ore autorizzate - trimestrale**



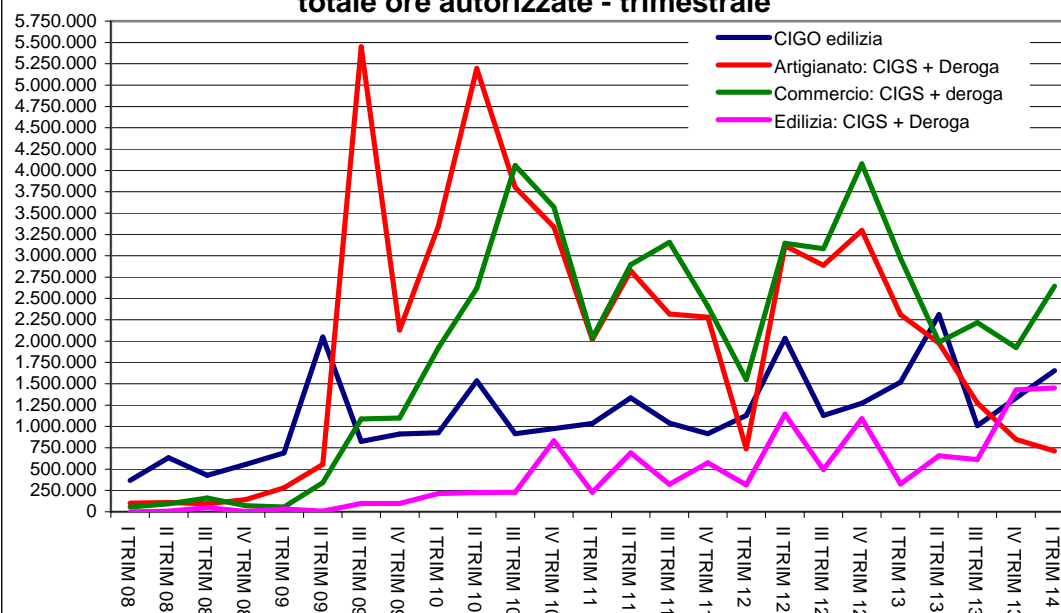
**Cassa integrazione Piemonte
totale ore autorizzate - trimestrale**



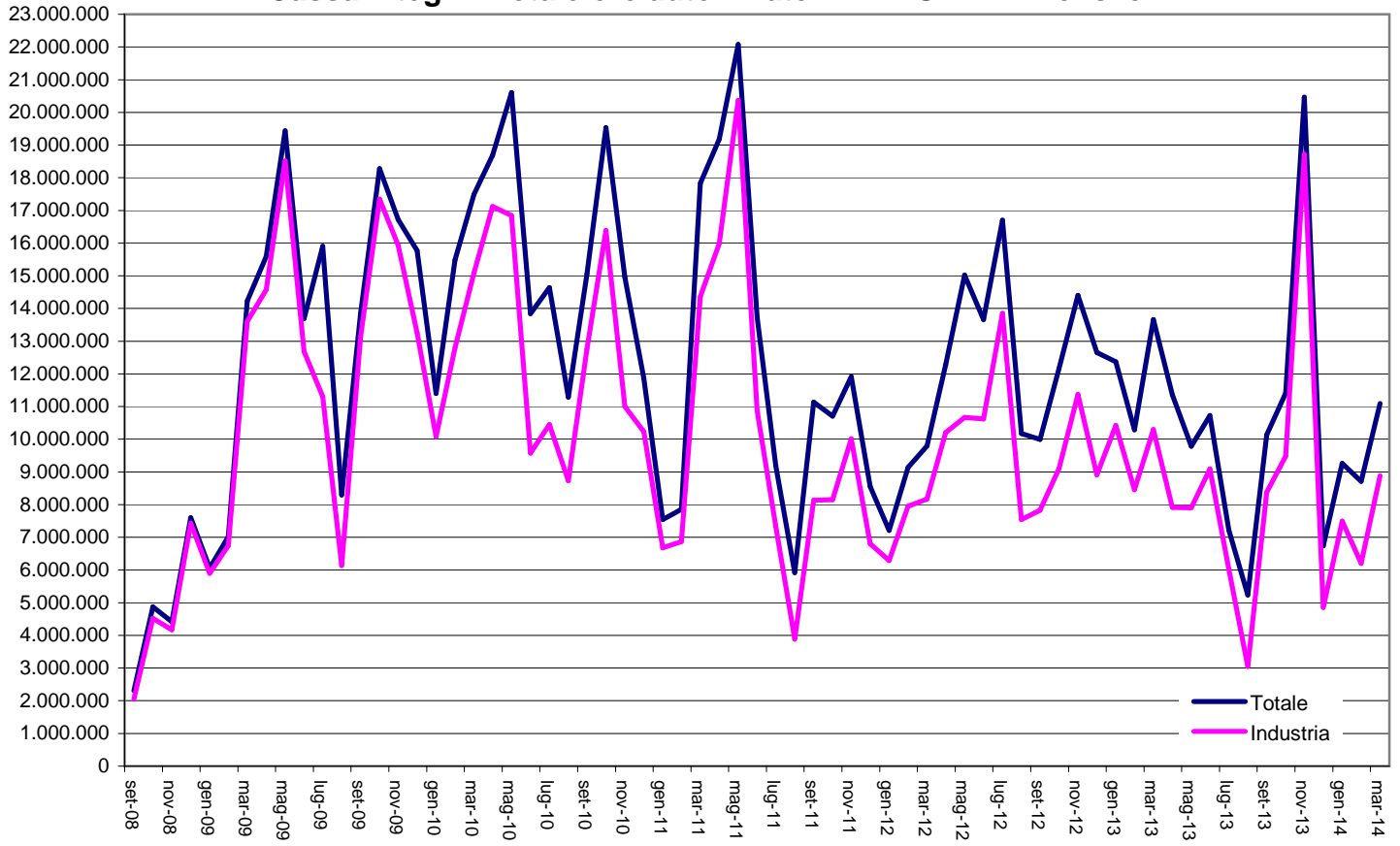
**Cassa integrazione INDUSTRIA Piemonte
totale ore autorizzate - trimestrale**



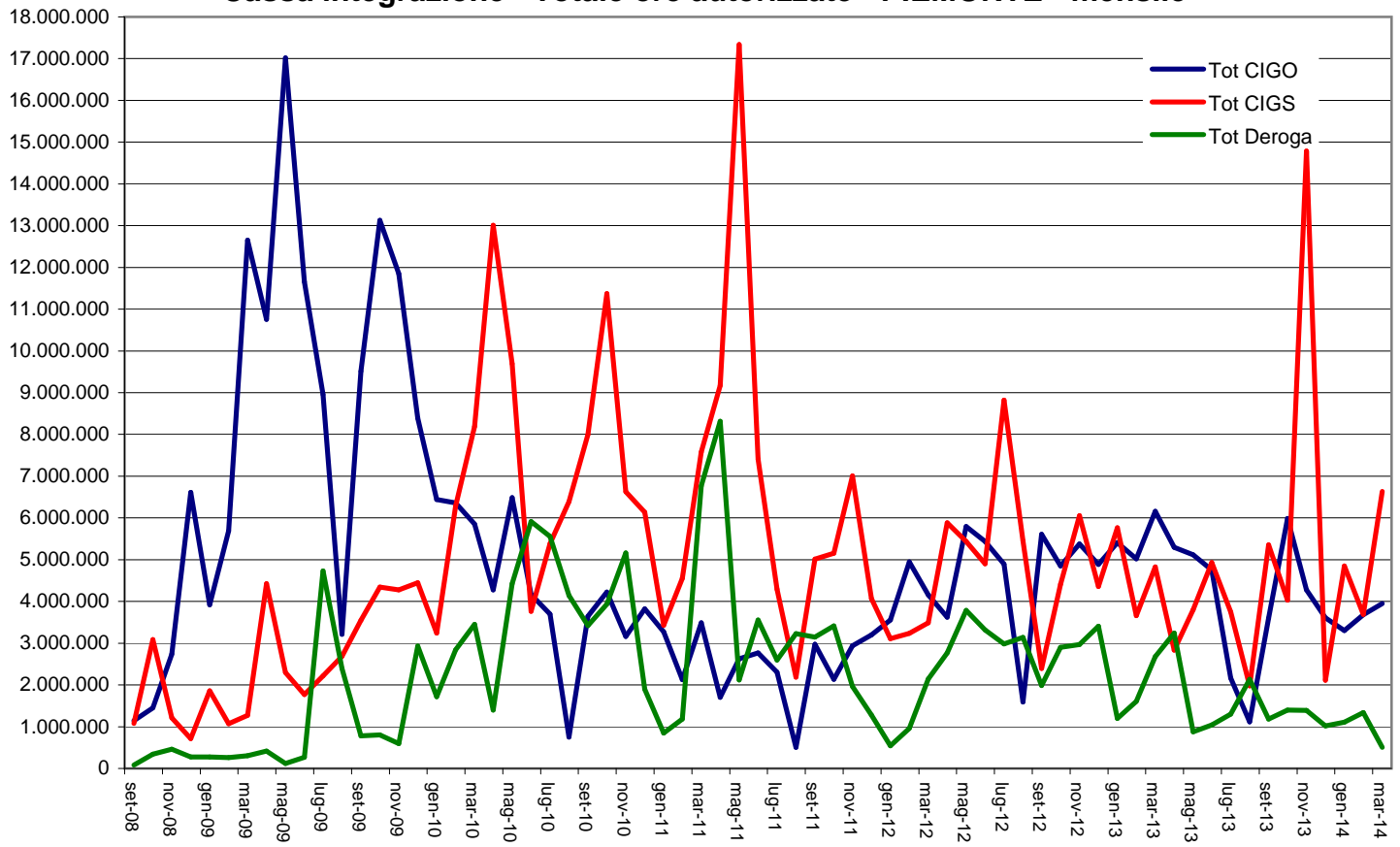
**Cassa integrazione Piemonte
totale ore autorizzate - trimestrale**



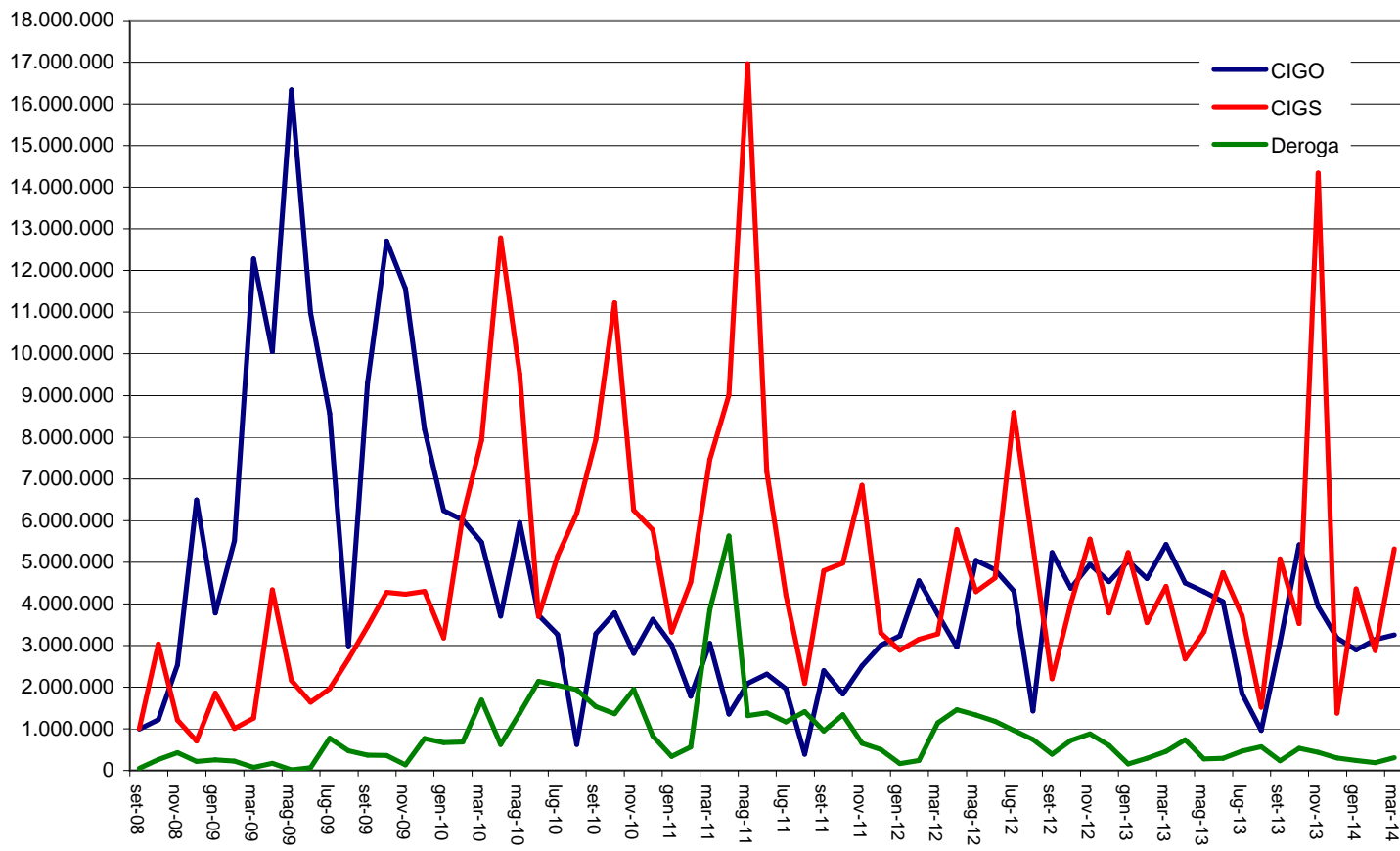
Cassa integr. - Totale ore autorizzate - PIEMONTE - mensile



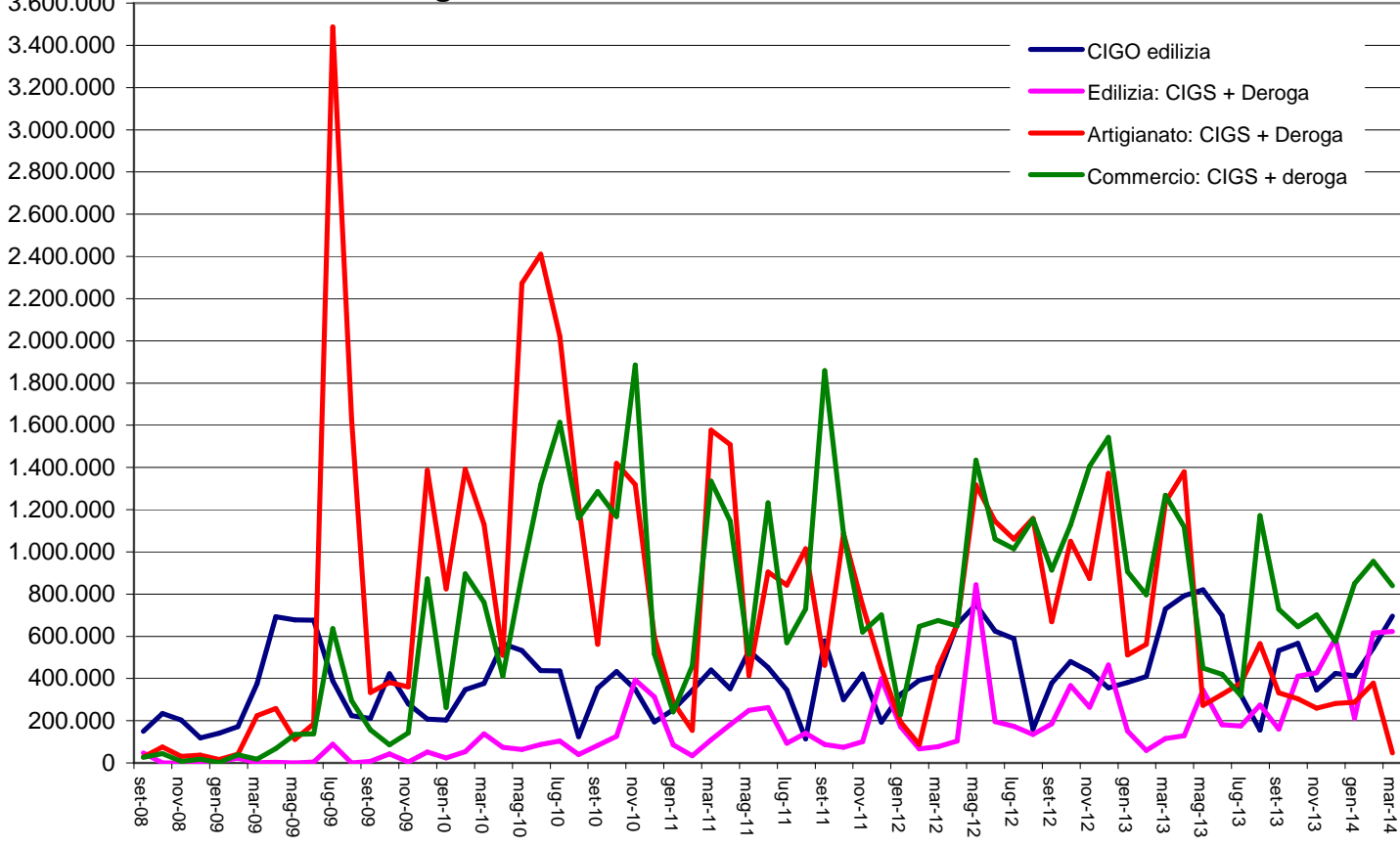
Cassa integrazione - Totale ore autorizzate - PIEMONTE - mensile



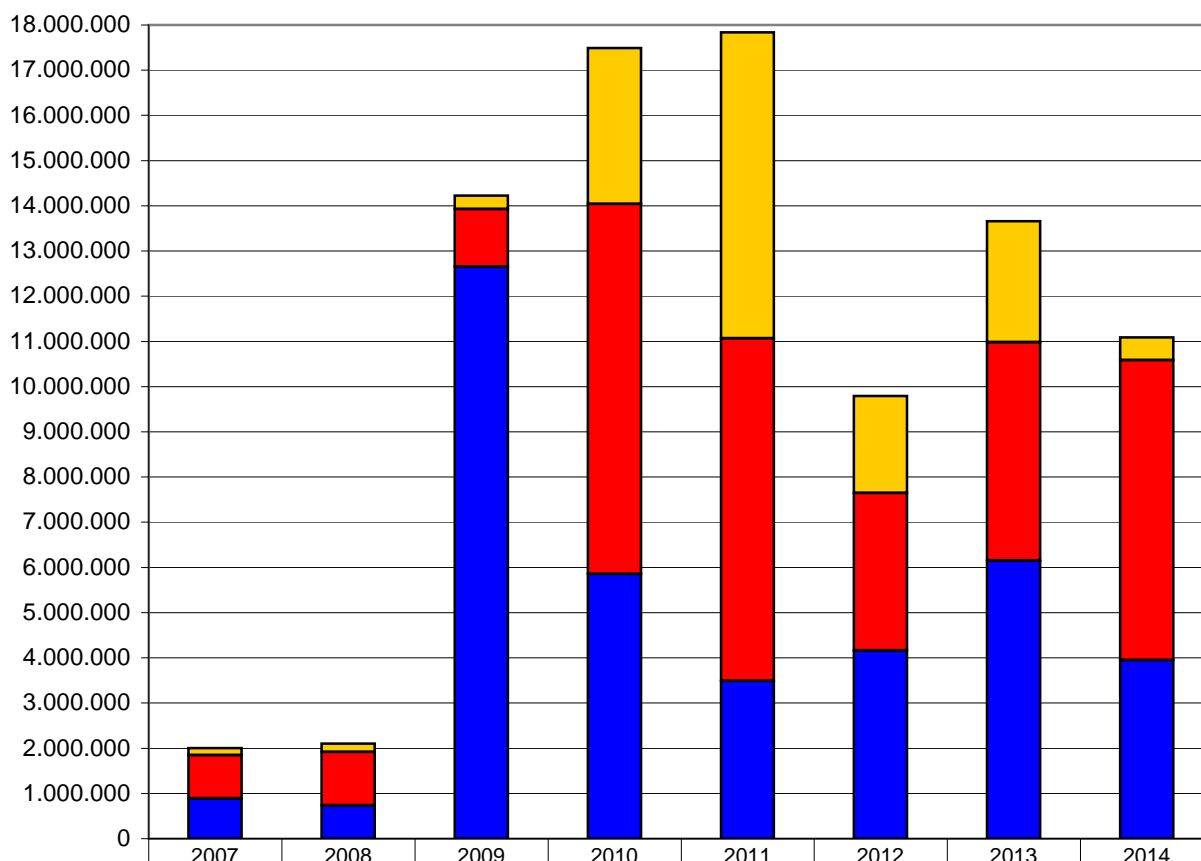
Cassa int. INDUSTRIA - Ore autorizz. - PIEMONTE - mensile



Cassa integrazione - Ore autorizzate - PIEMONTE- mensile

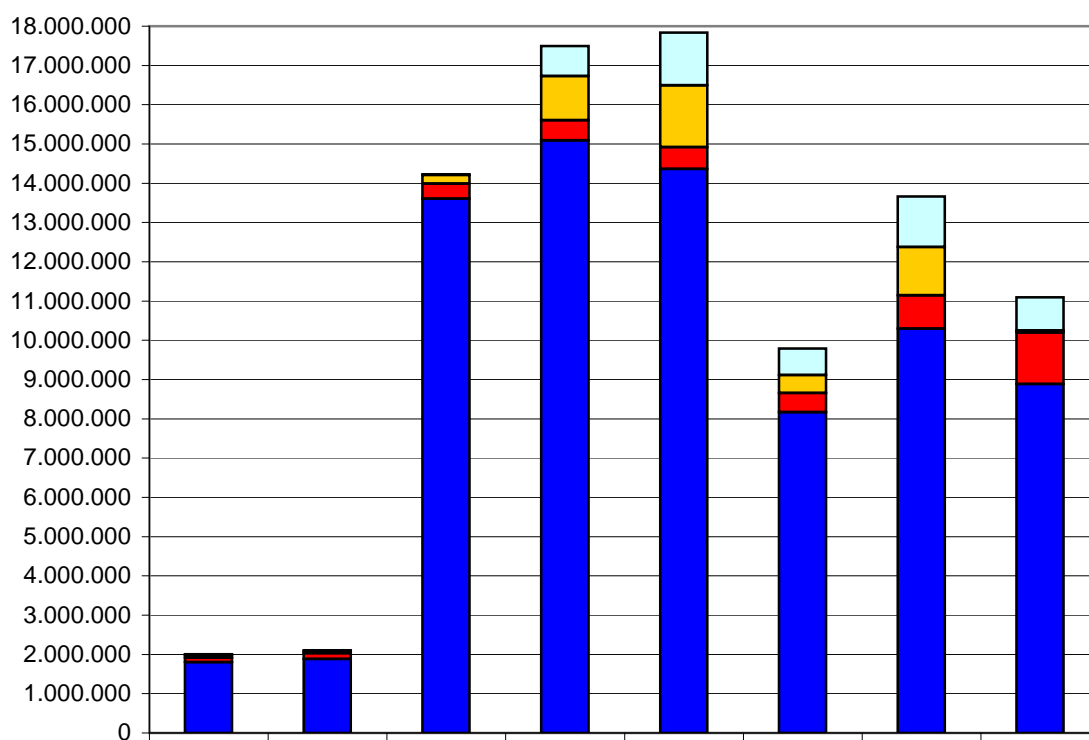


Piemonte - ore di cassa integrazione autorizzate a Marzo



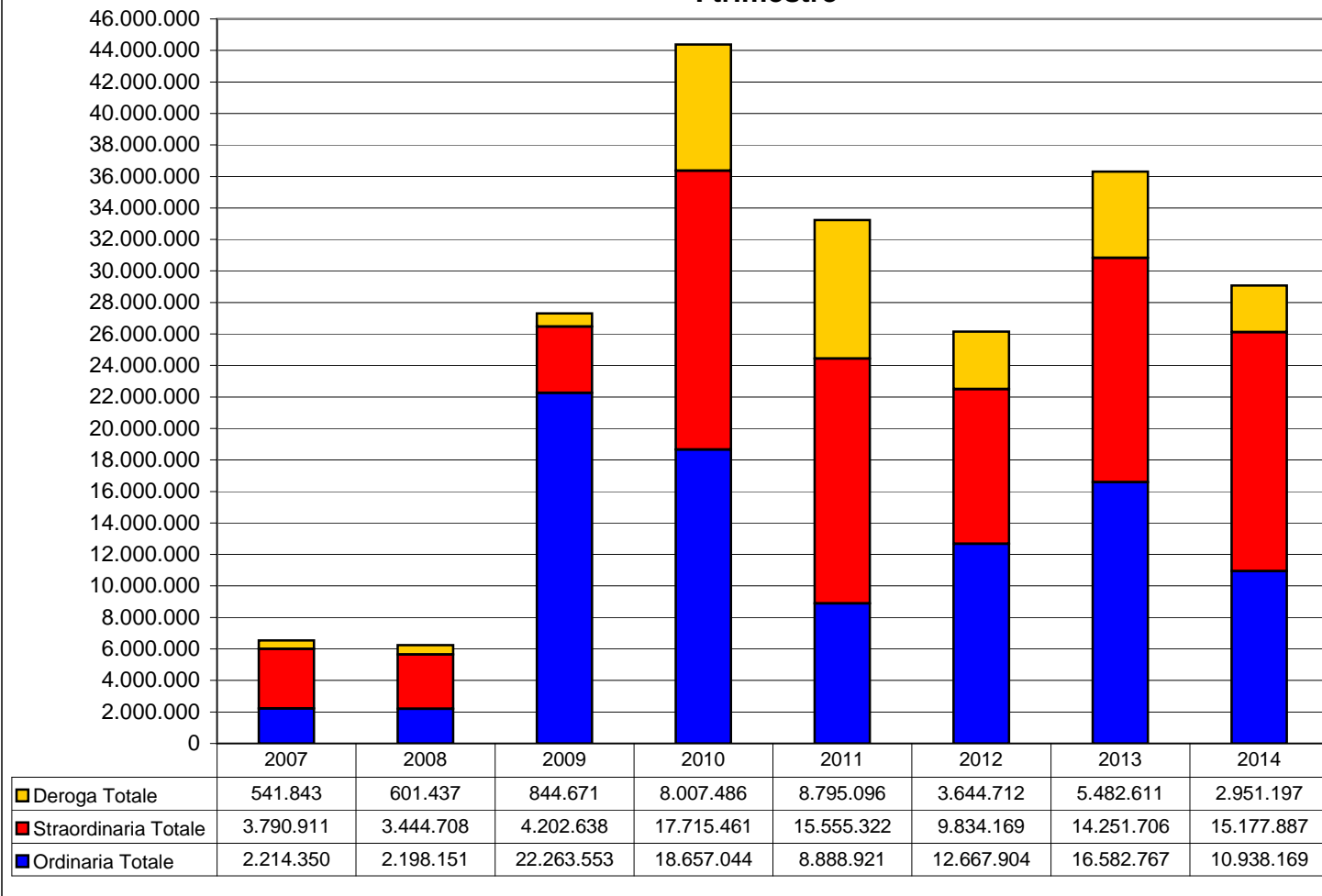
Totale deroga	153.802	183.886	303.121	3.451.243	6.766.456	2.143.154	2.676.053	507.229
Totale straordinaria	955.733	1.187.437	1.271.620	8.189.521	7.577.709	3.489.859	4.828.449	6.632.514
Totale ordinaria	893.593	734.690	12.653.347	5.852.681	3.491.170	4.160.738	6.155.048	3.951.826

Piemonte - ore di cassa integrazione autorizzate a Marzo

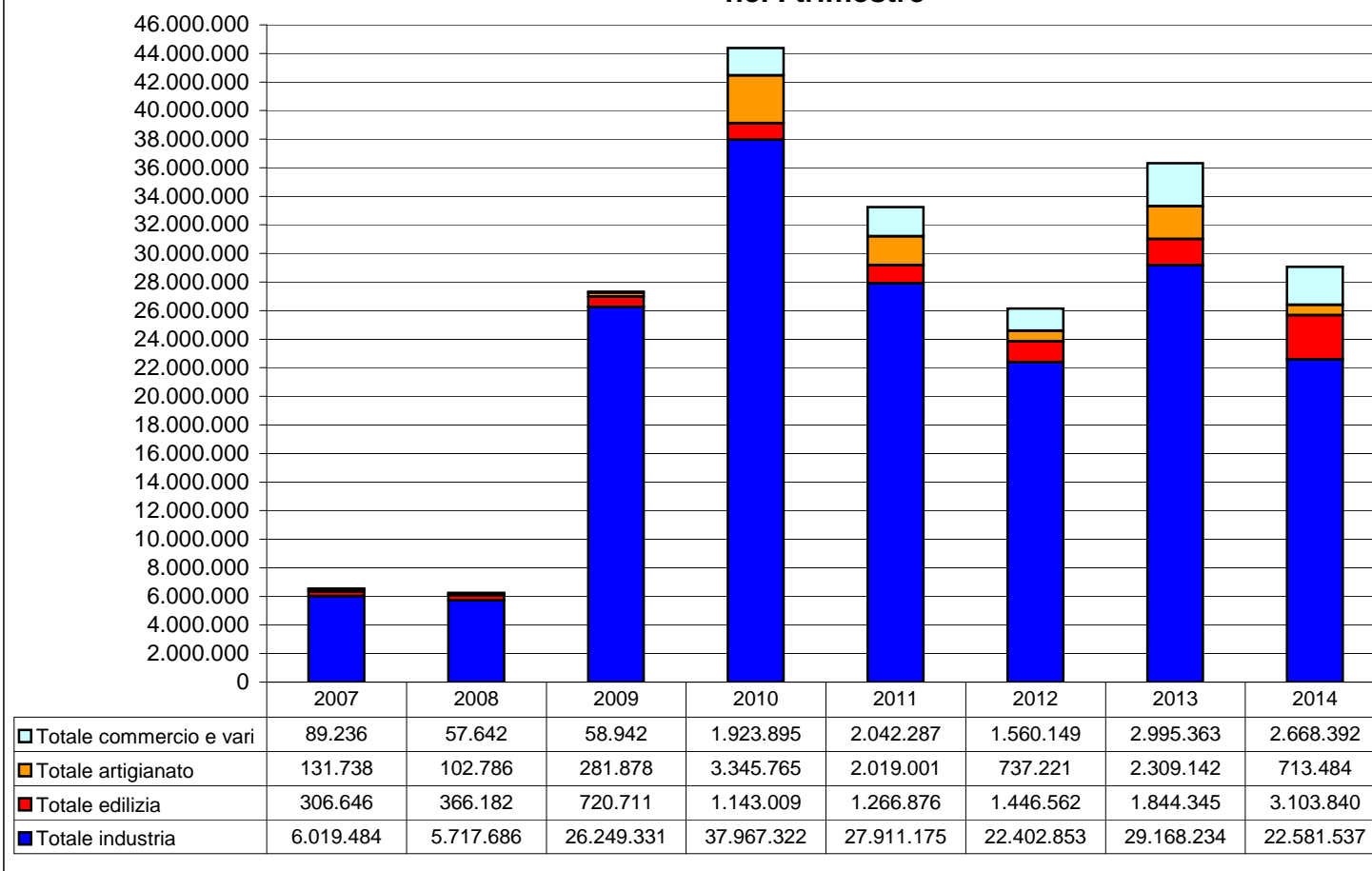


Totale commercio e settori vari	20.607	16.245	17.694	761.740	1.340.338	679.706	1.281.281	842.323
Totale artigianato	63.963	62.046	223.502	1.130.388	1.577.367	455.667	1.235.248	47.079
Totale edilizia	116.412	147.650	378.048	515.455	551.008	490.619	844.745	1.319.979
Totale industria	1.802.146	1.880.072	13.608.844	15.085.862	14.366.622	8.167.759	10.298.276	8.882.188

Piemonte - ore di cassa integrazione autorizzate nel I trimestre



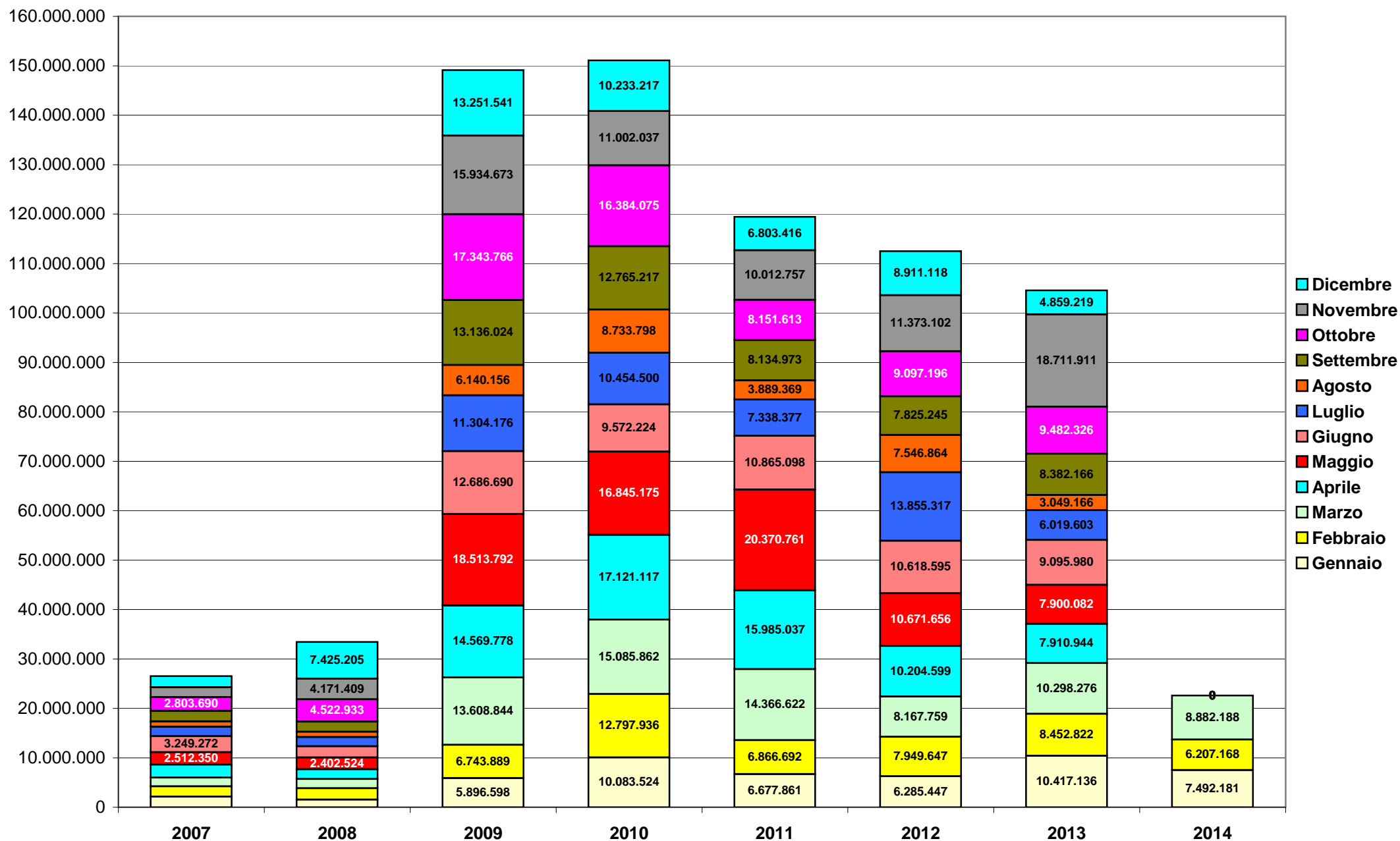
Piemonte - ore di cassa integrazione autorizzate nel I trimestre



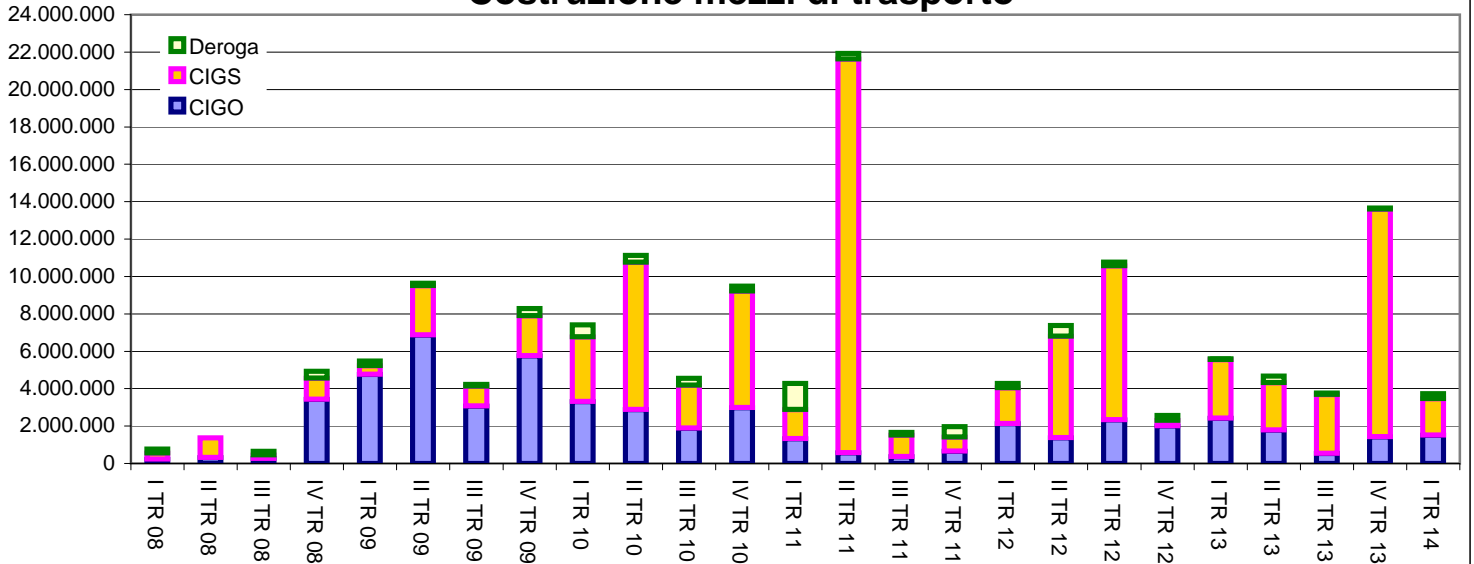
Cassa integrazione - PIEMONTE - Totale ore autorizzate gennaio-dicembre - Tutti i settori



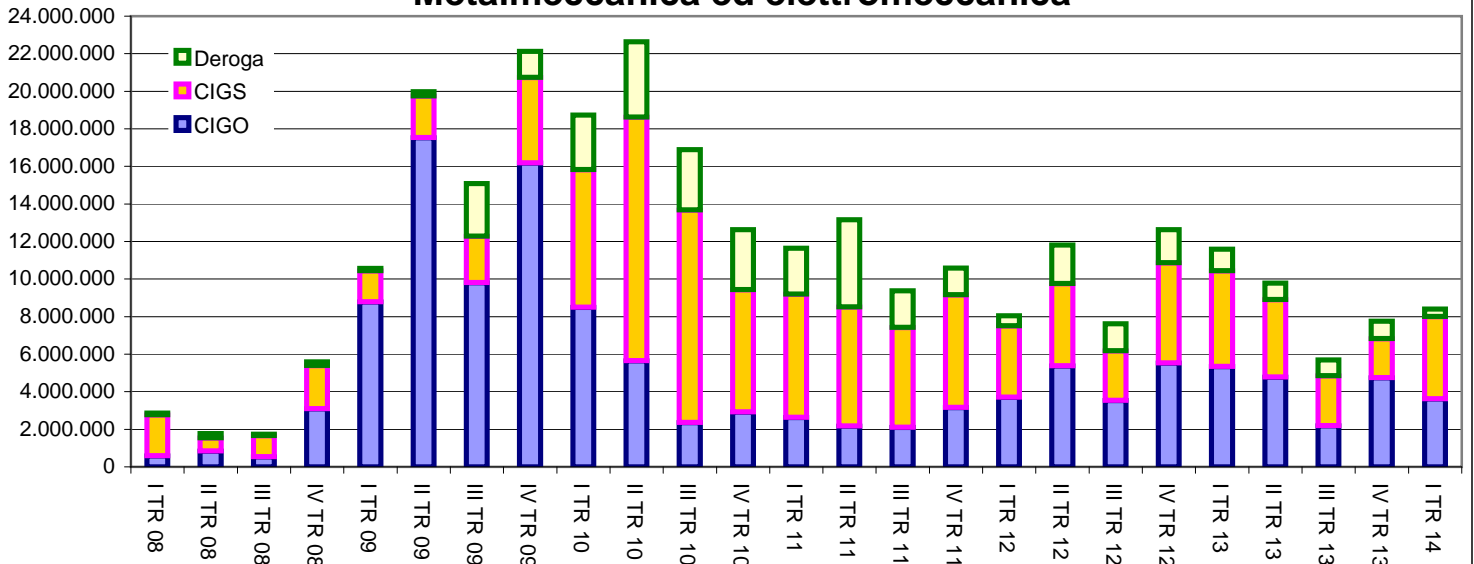
Cassa integrazione - PIEMONTE - Totale ore autorizzate gennaio-dicembre - INDUSTRIA



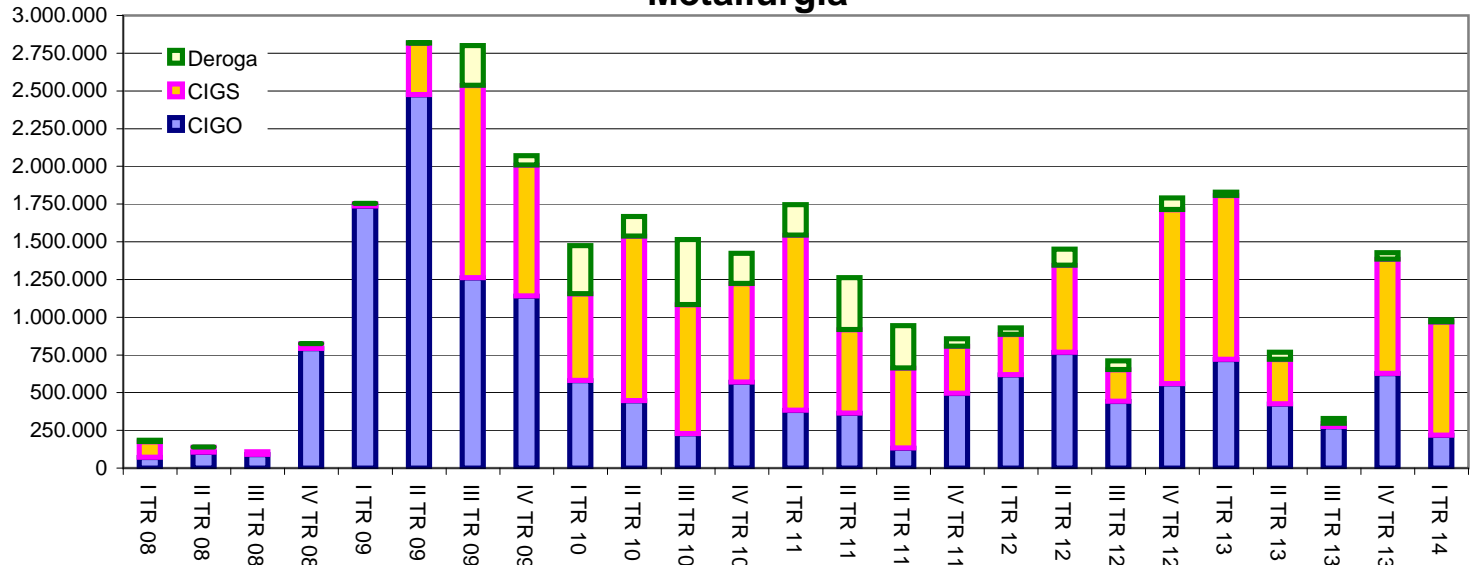
Cassa integrazione in Piemonte - Ore autorizzate trimestrali Costruzione mezzi di trasporto



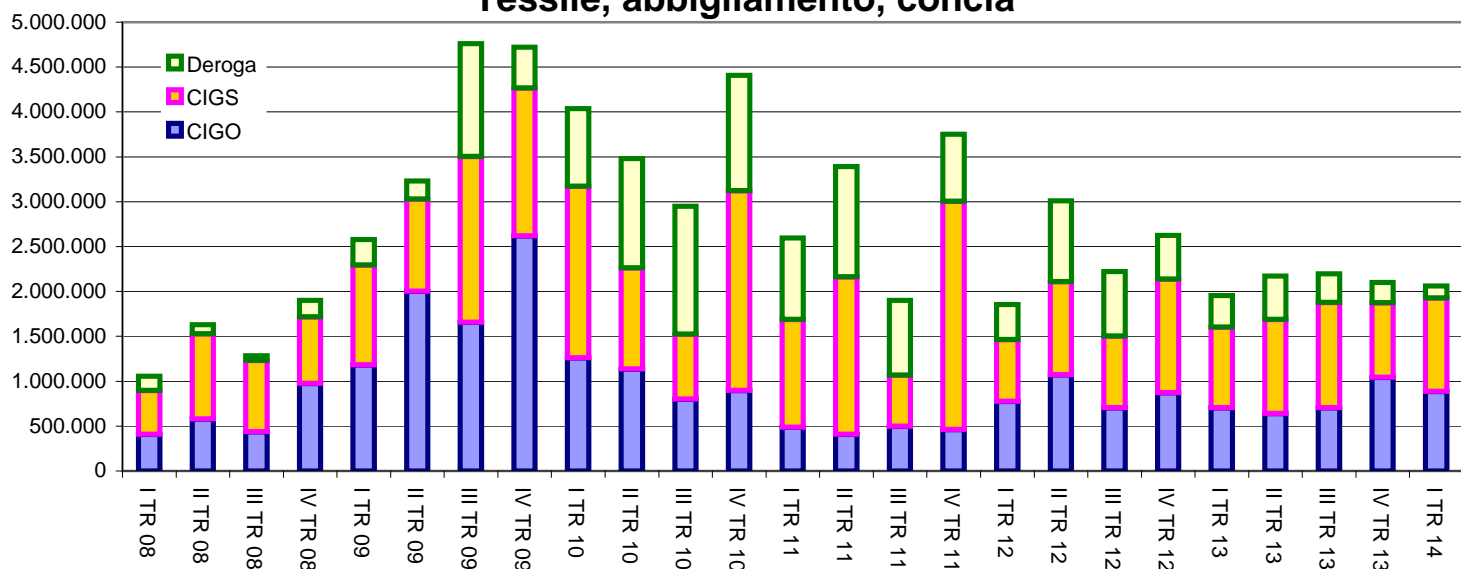
Cassa integrazione in Piemonte - Ore autorizzate trimestrali Metalmeccanica ed elettromeccanica



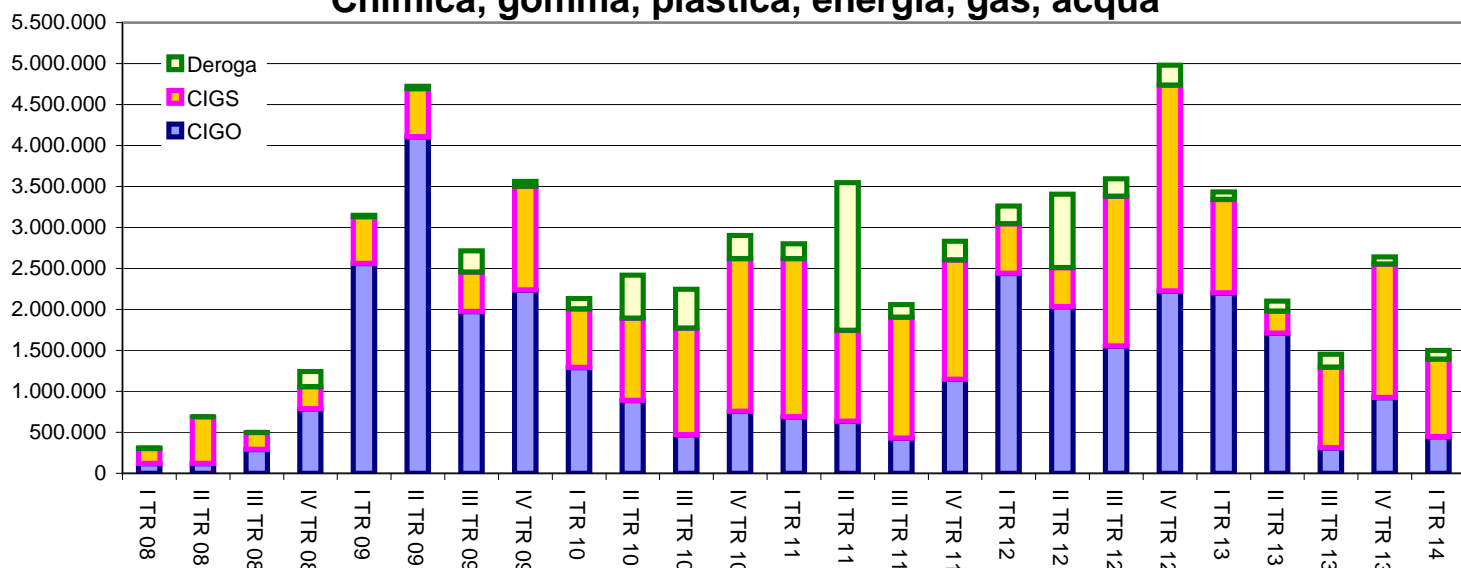
Cassa integrazione in Piemonte - Ore autorizzate trimestrali Metallurgia



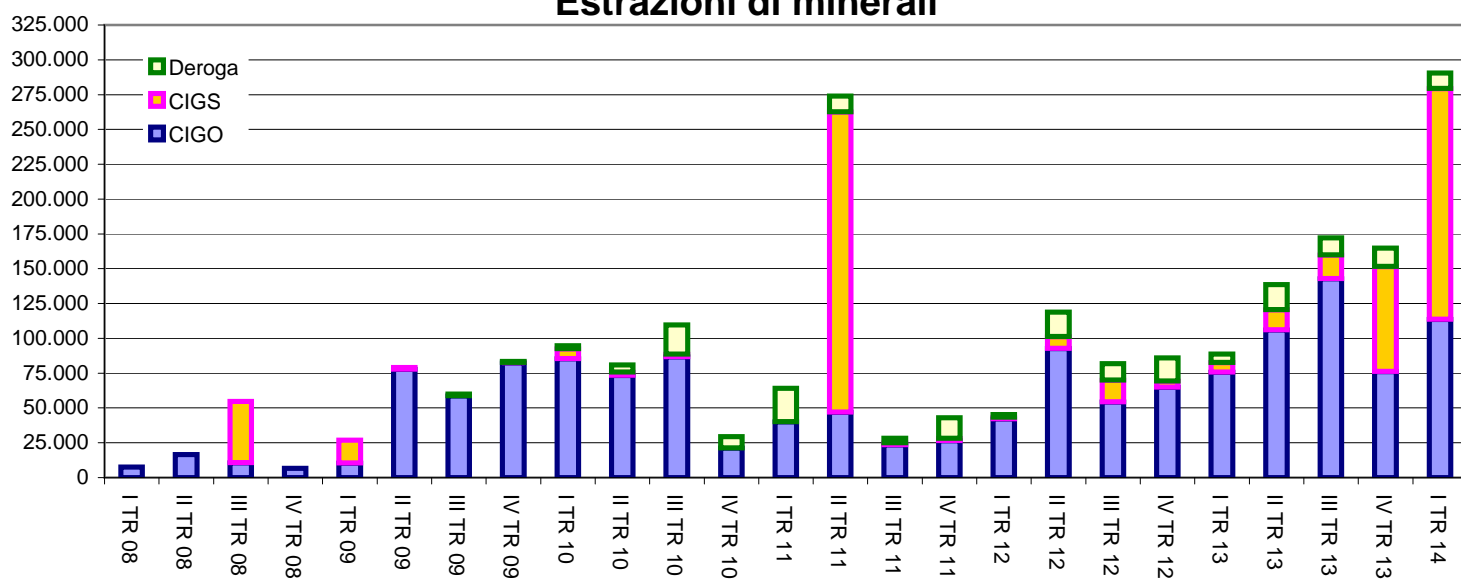
Cassa integrazione in Piemonte - Ore autorizzate trimestrali
Tessile, abbigliamento, concia



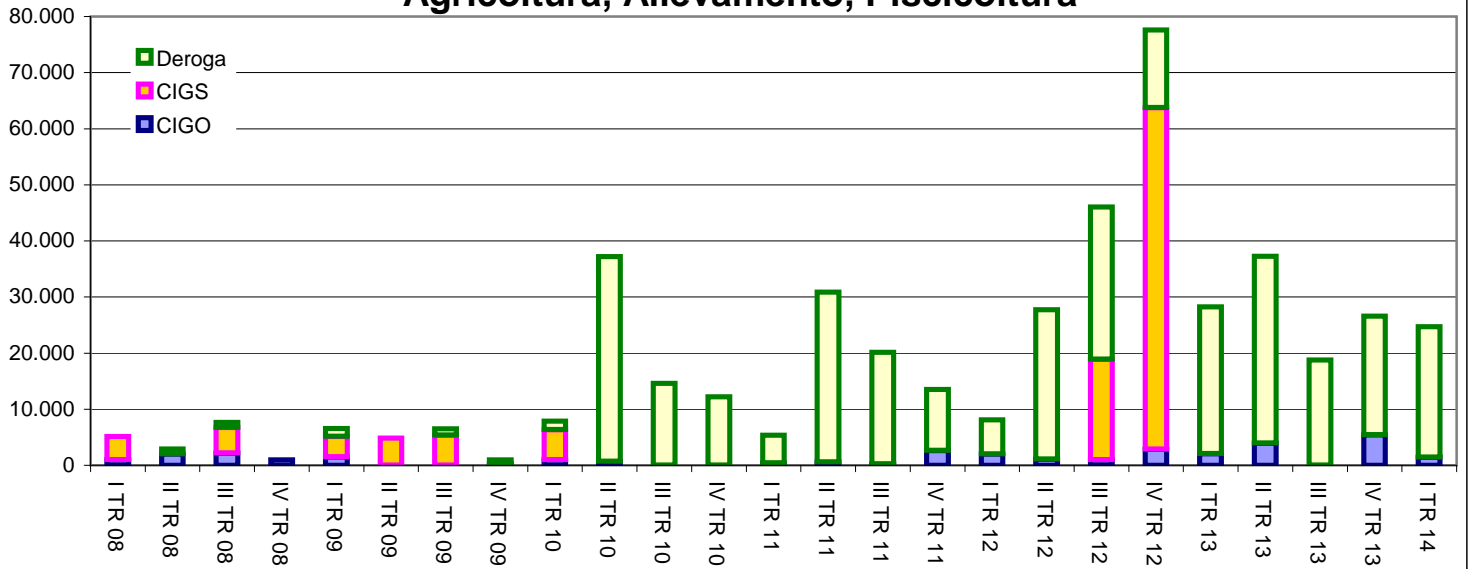
Cassa integrazione in Piemonte - Ore autorizzate trimestrali
Chimica, gomma, plastica, energia, gas, acqua



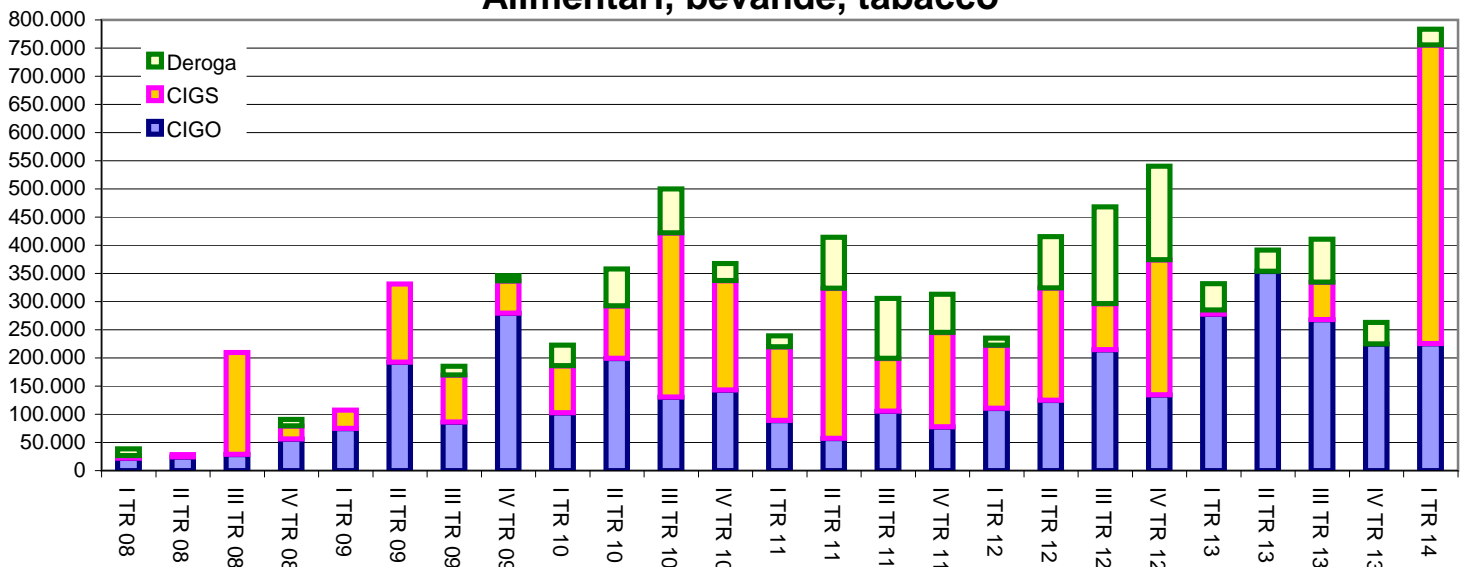
Cassa integrazione in Piemonte - Ore autorizzate trimestrali
Estrazioni di minerali



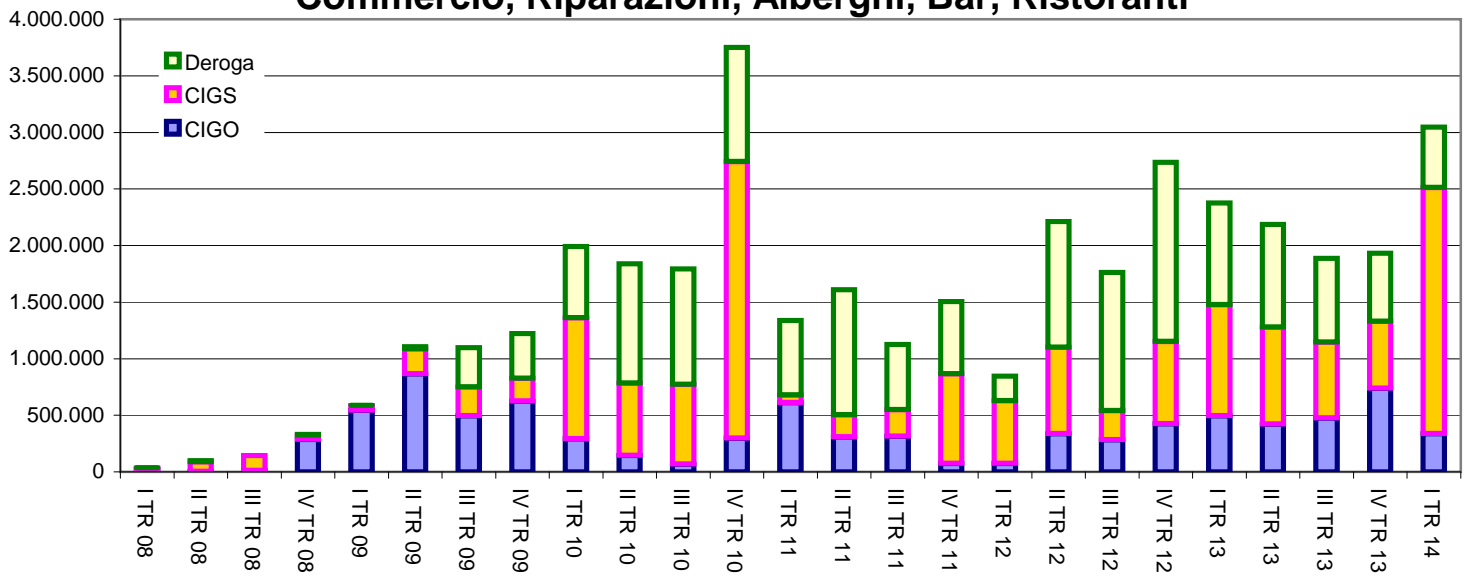
**Cassa integrazione in Piemonte - Ore autorizzate trimestrali
Agricoltura, Allevamento, Piscicoltura**



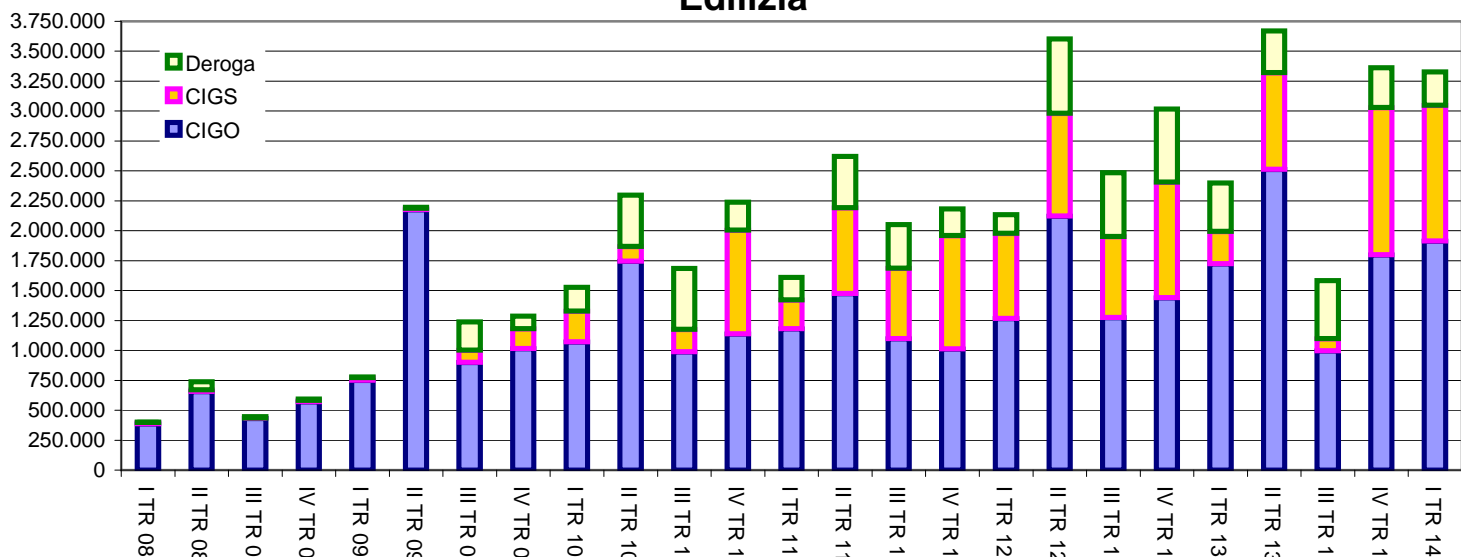
**Cassa integrazione in Piemonte - Ore autorizzate trimestrali
Alimentari, bevande, tabacco**



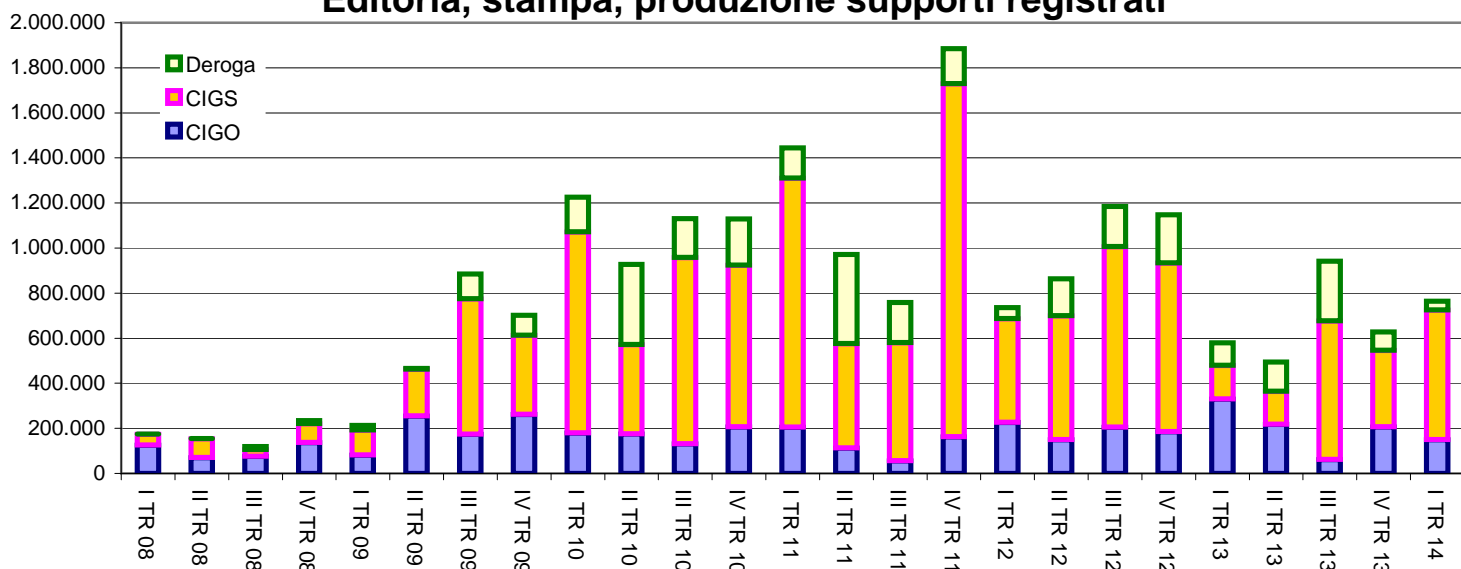
**Cassa integrazione in Piemonte - Ore autorizzate trimestrali
Commercio, Riparazioni, Alberghi, Bar, Ristoranti**



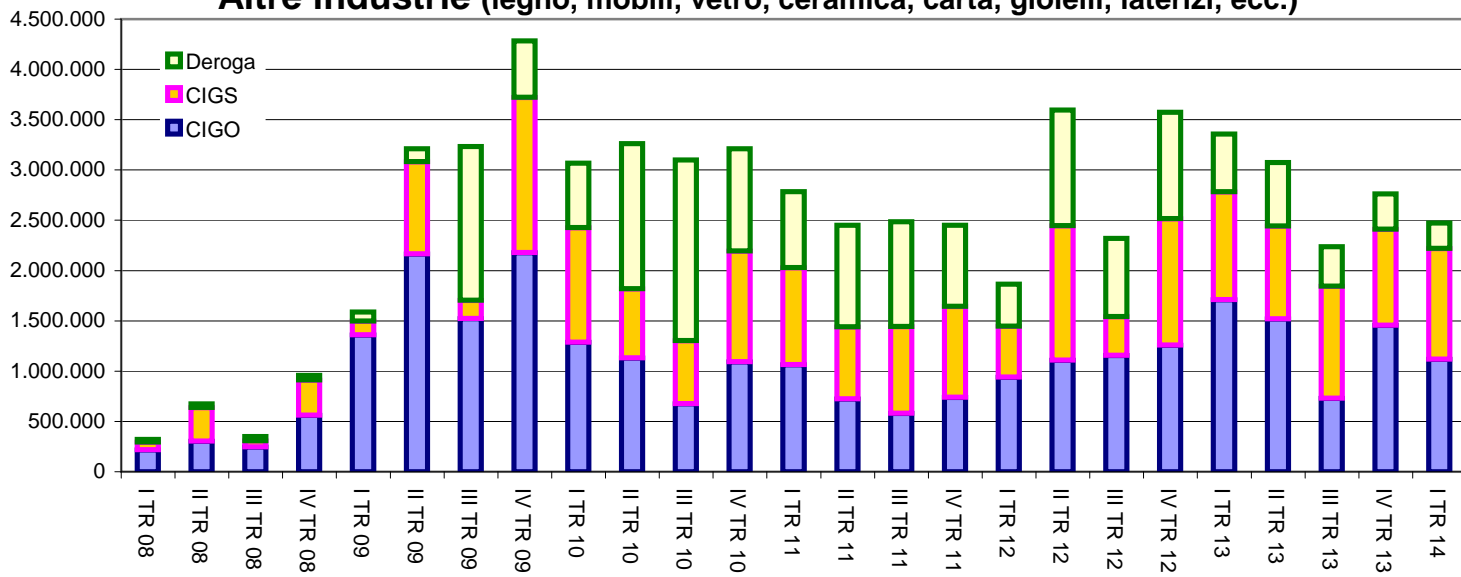
Cassa integrazione in Piemonte - Ore autorizzate trimestrali Edilizia



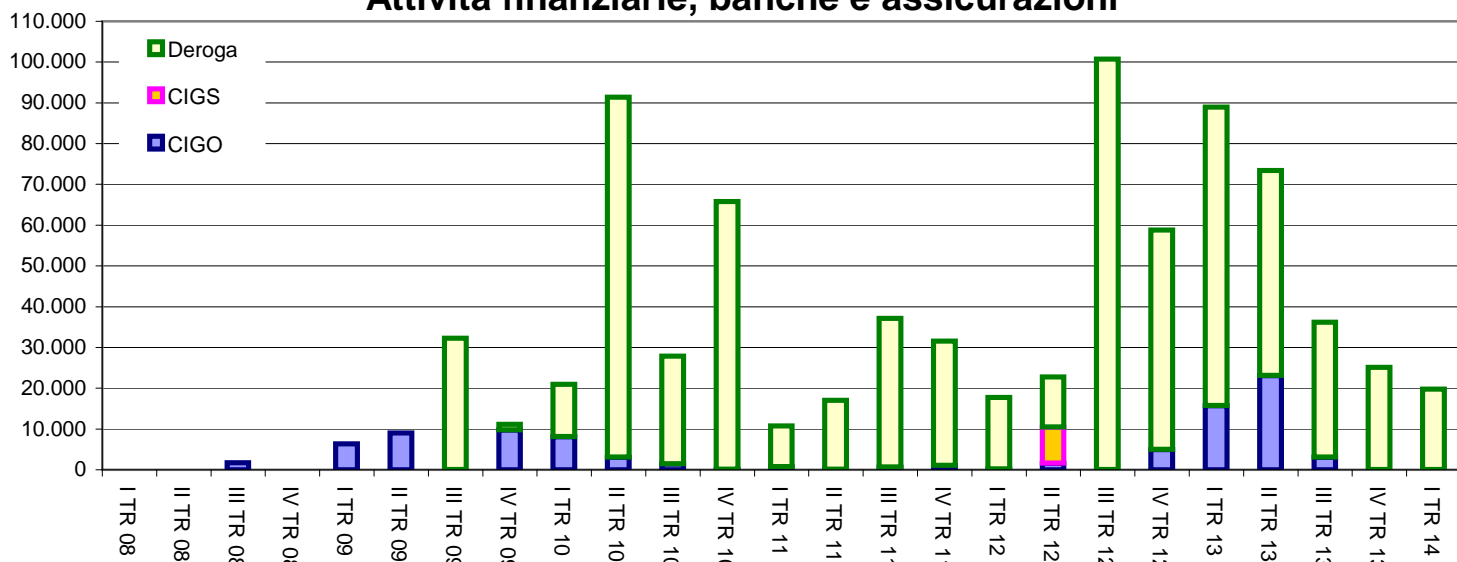
Cassa integrazione in Piemonte - Ore autorizzate trimestrali Editoria, stampa, produzione supporti registrati



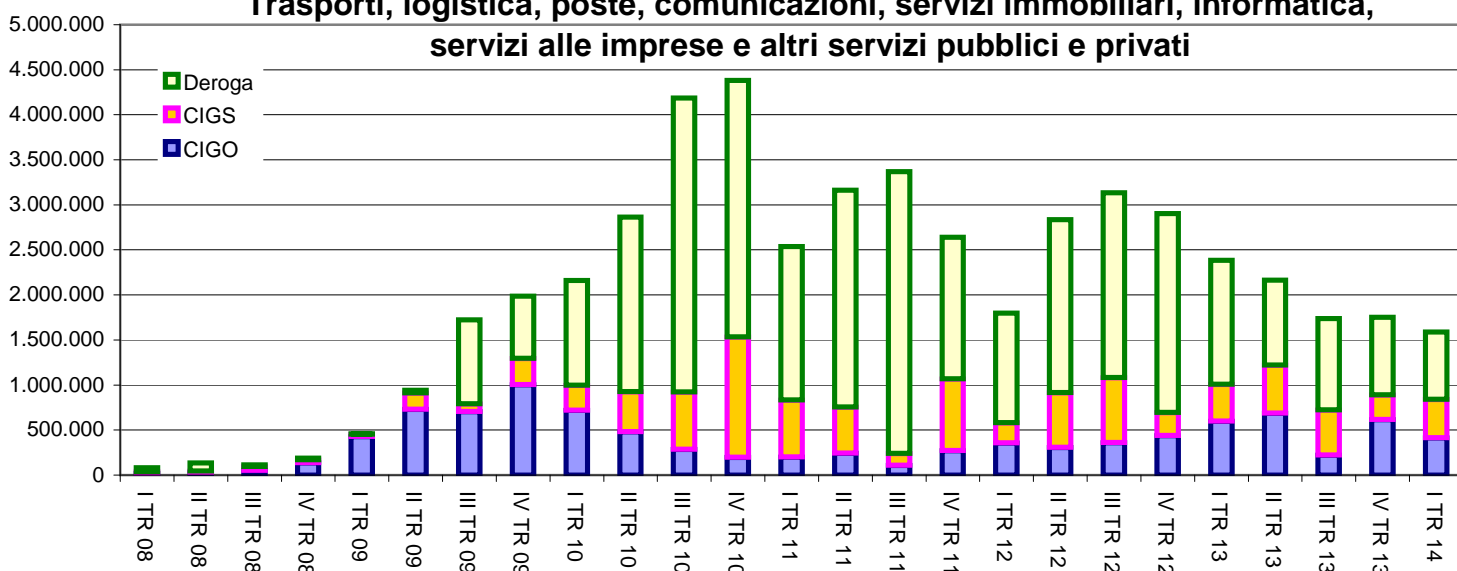
Cassa integrazione in Piemonte - Ore autorizzate trimestrali Altre industrie (legno, mobili, vetro, ceramica, carta, gioielli, laterizi, ecc.)



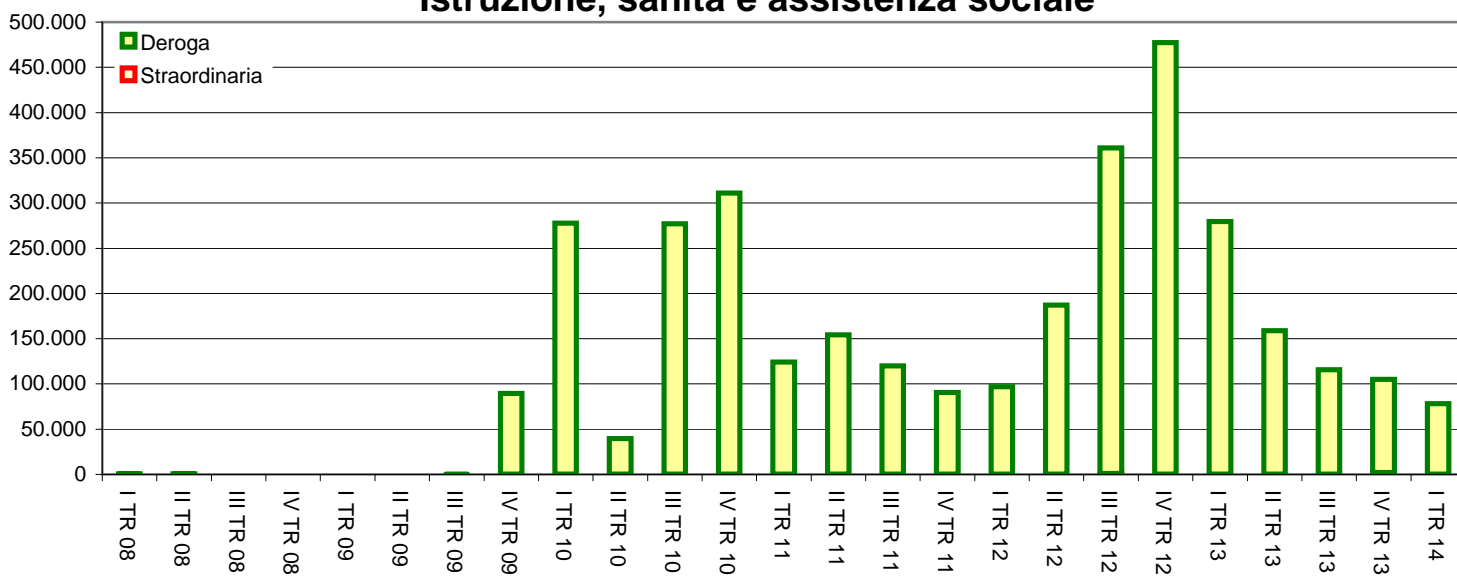
Cassa integrazione in Piemonte - Ore autorizzate trimestrali
Attività finanziarie, banche e assicurazioni



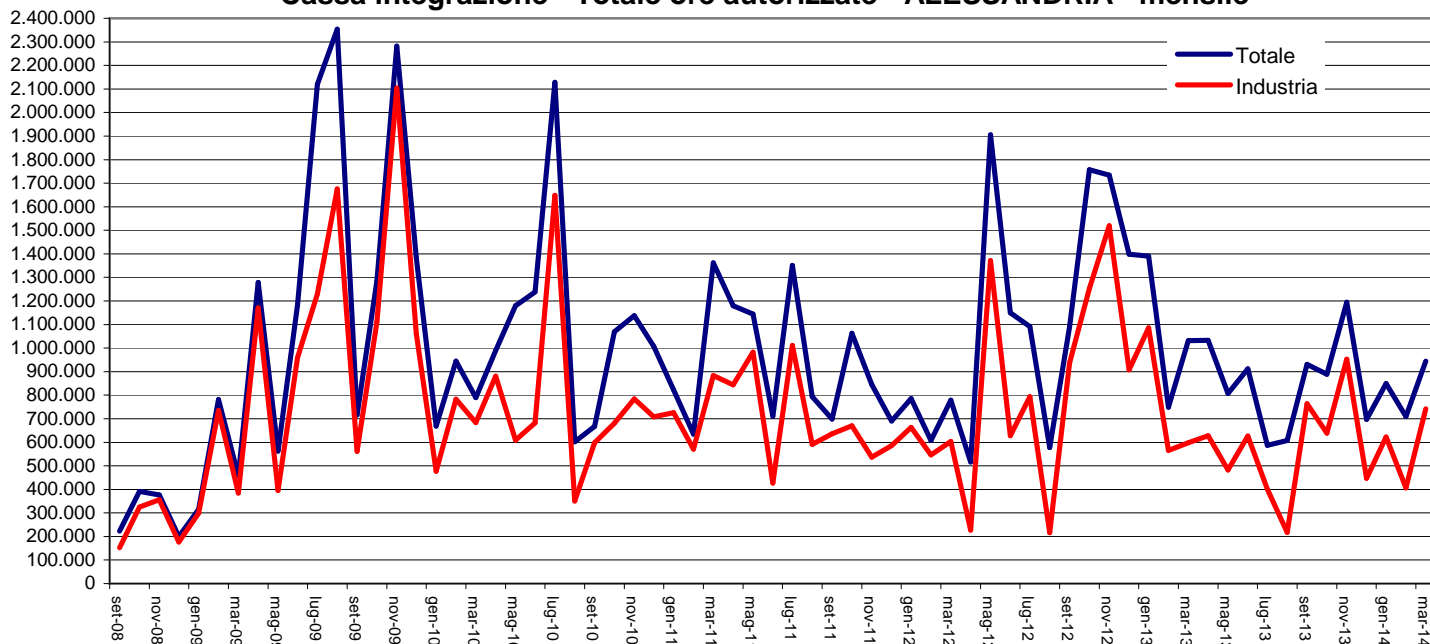
Cassa integrazione in Piemonte - Ore autorizzate trimestrali
Trasporti, logistica, poste, comunicazioni, servizi immobiliari, informatica, servizi alle imprese e altri servizi pubblici e privati



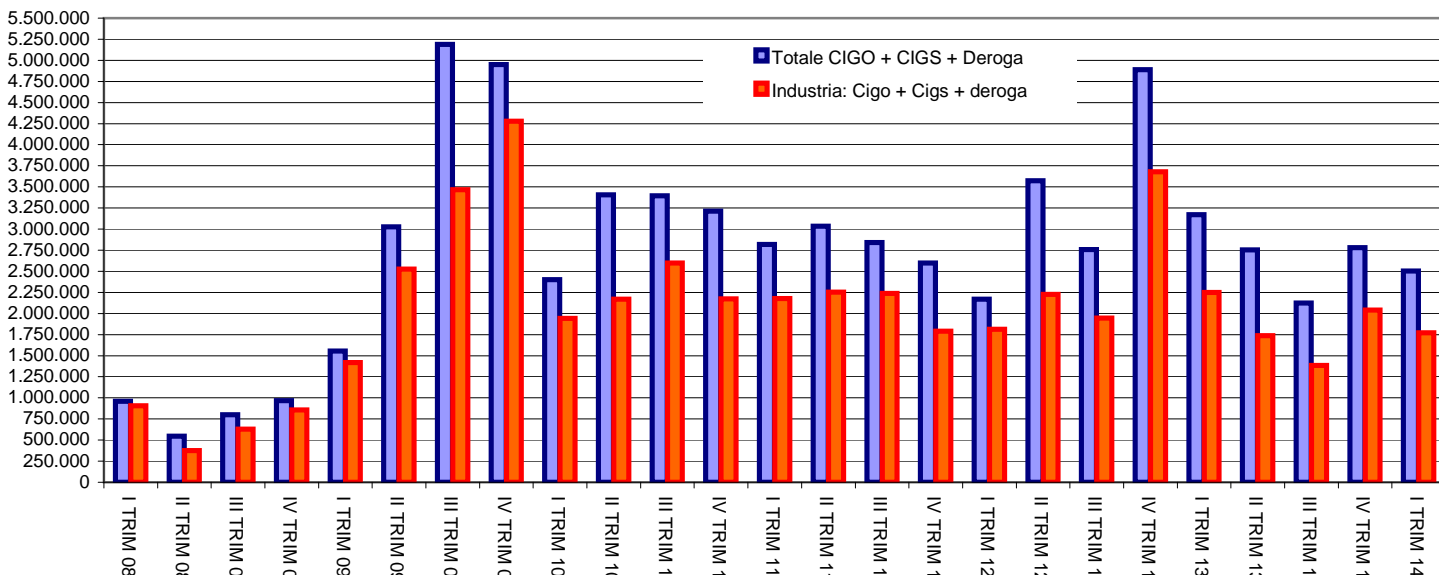
Cassa integrazione in Piemonte - Ore autorizzate trimestrali
Istruzione, sanità e assistenza sociale



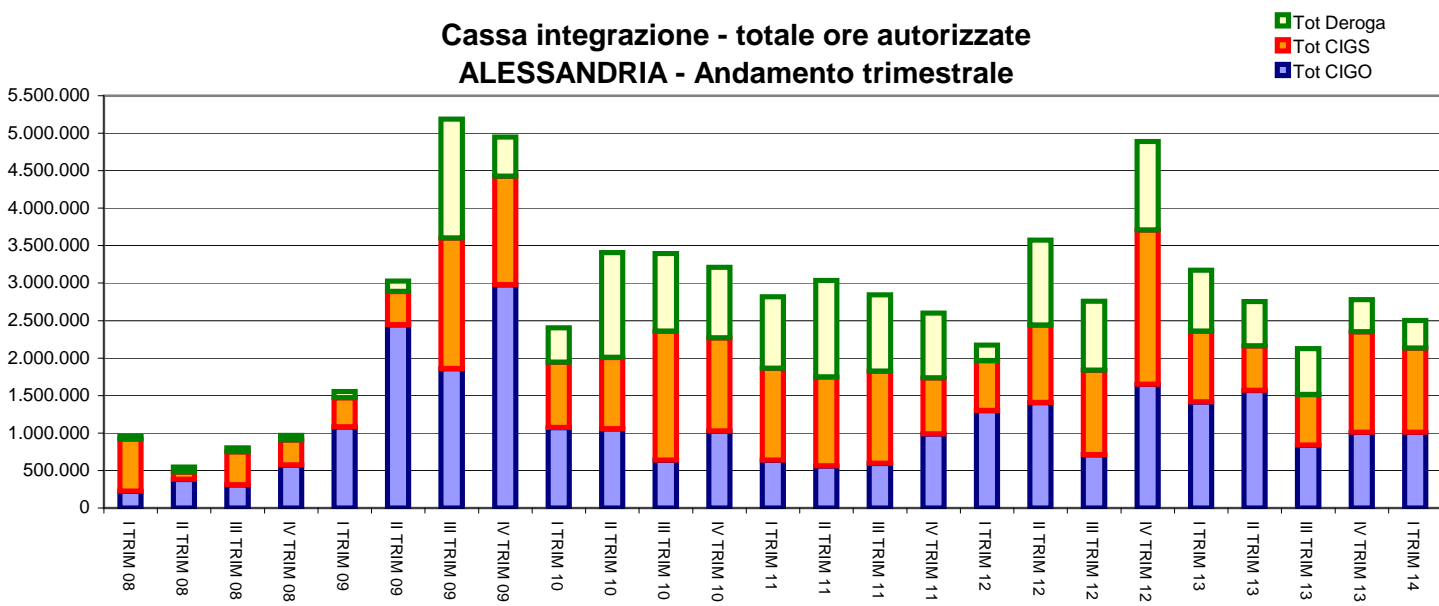
Cassa integrazione - Totale ore autorizzate - ALESSANDRIA - mensile



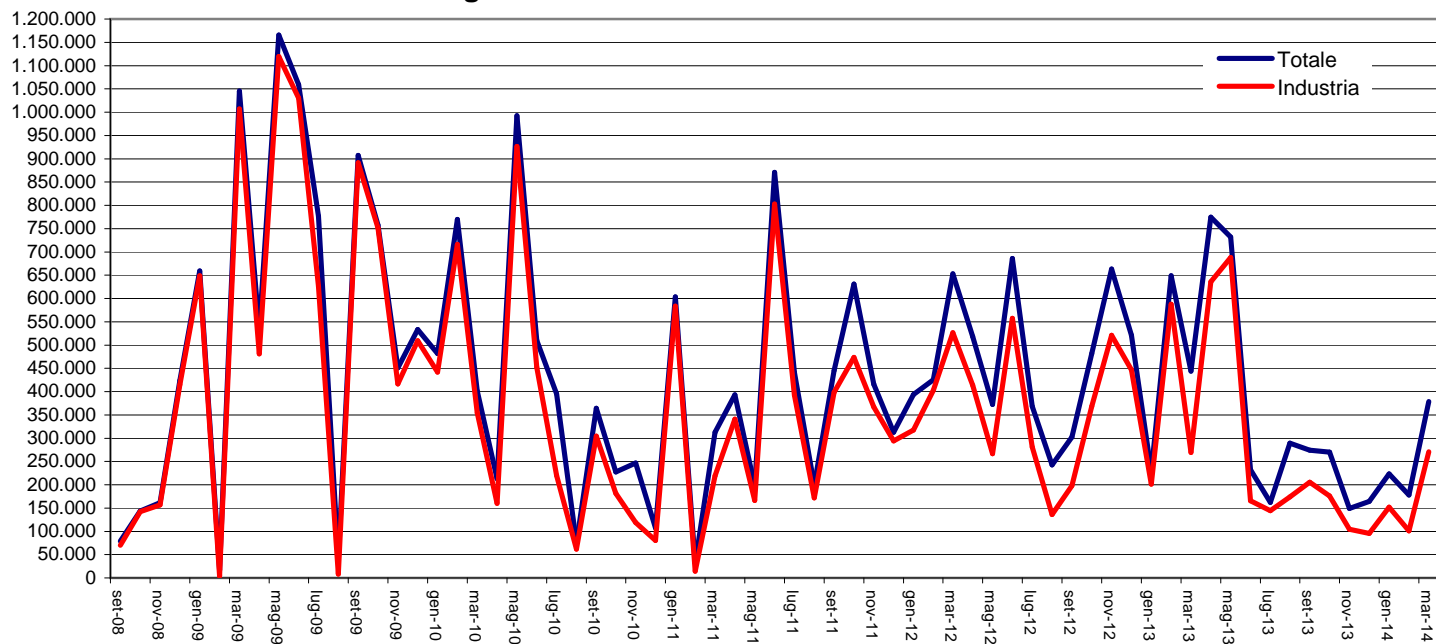
**Cassa integrazione - totale ore autorizzate ALESSANDRIA
Andamento trimestrale**



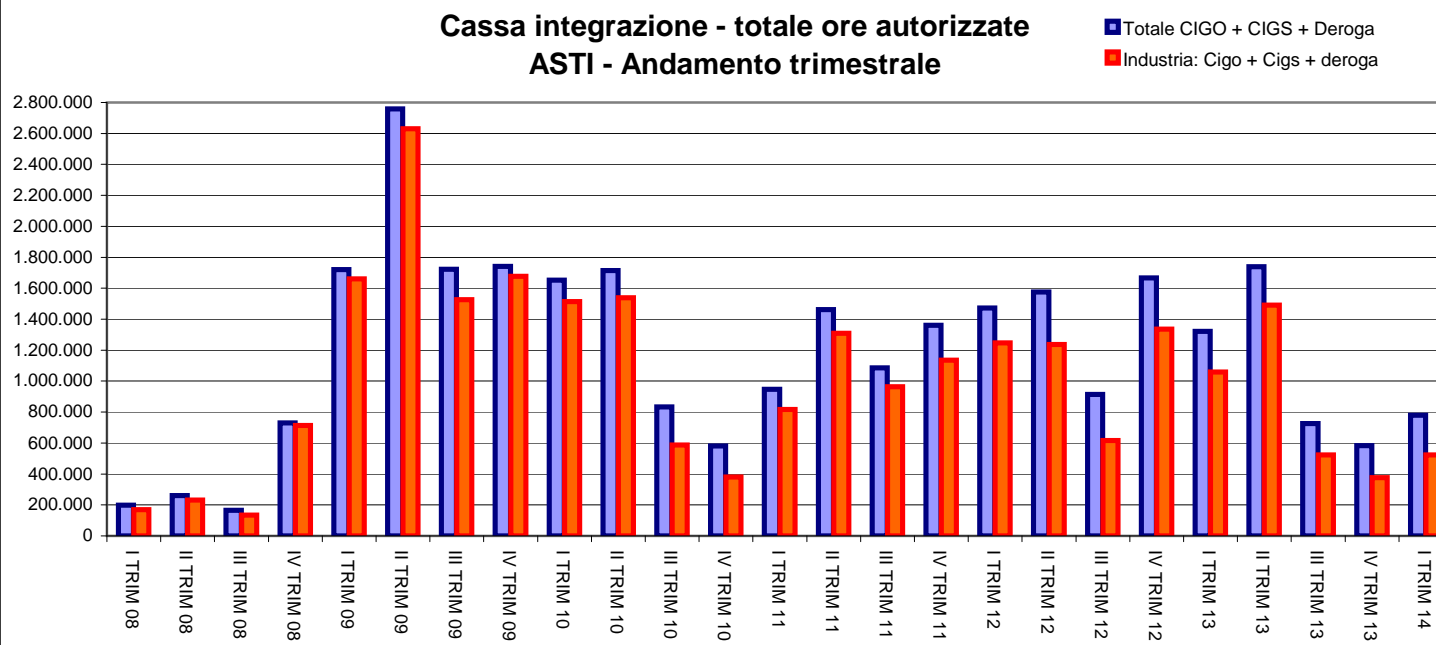
**Cassa integrazione - totale ore autorizzate
ALESSANDRIA - Andamento trimestrale**



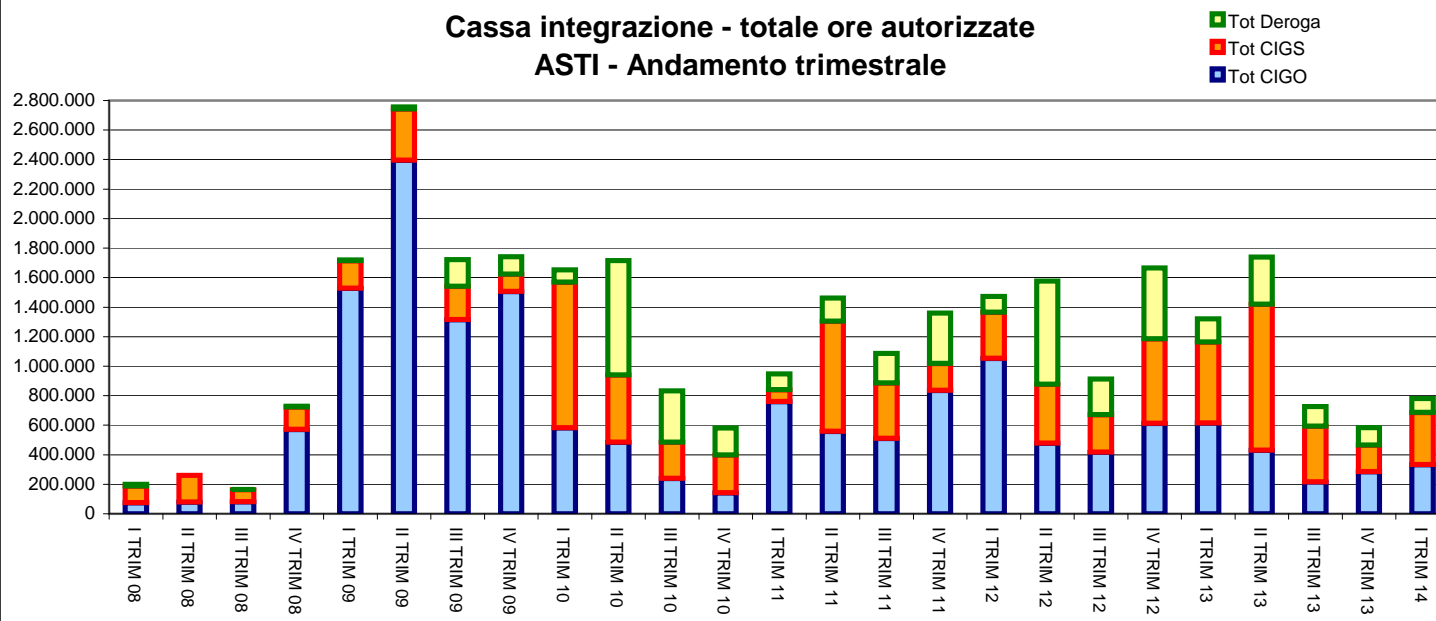
Cassa integrazione - Totale ore autorizzate - ASTI - mensile



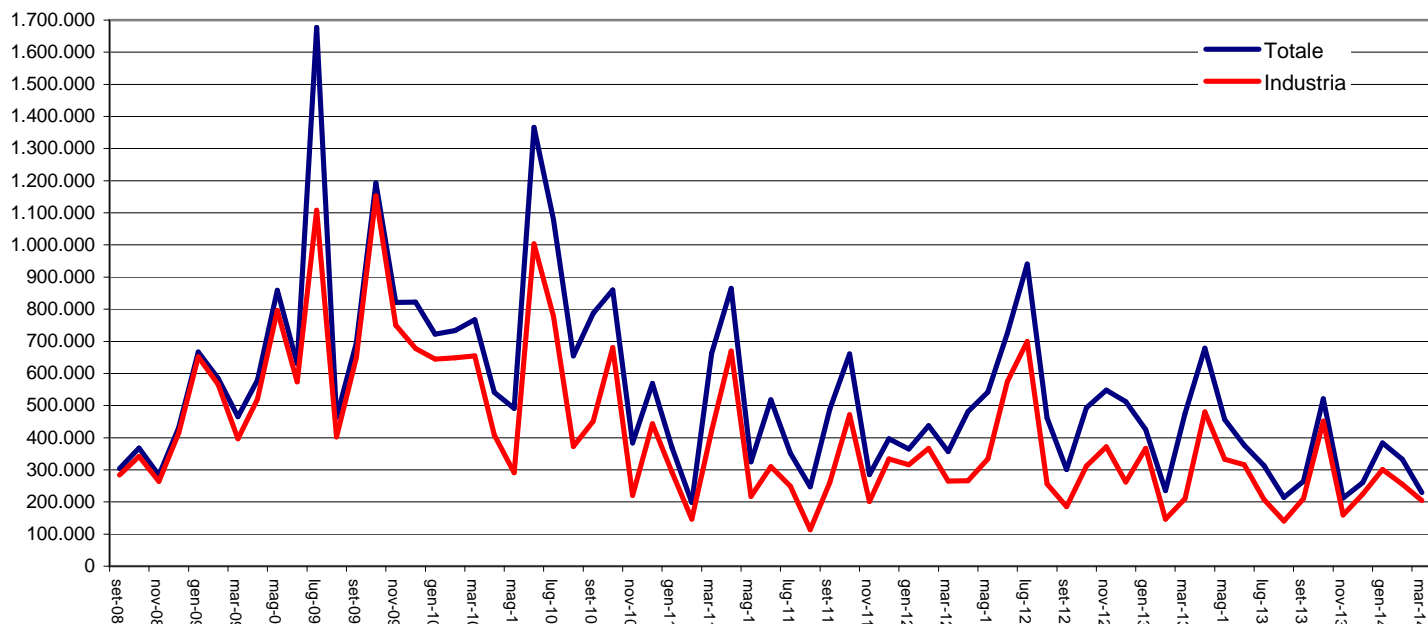
**Cassa integrazione - totale ore autorizzate
ASTI - Andamento trimestrale**



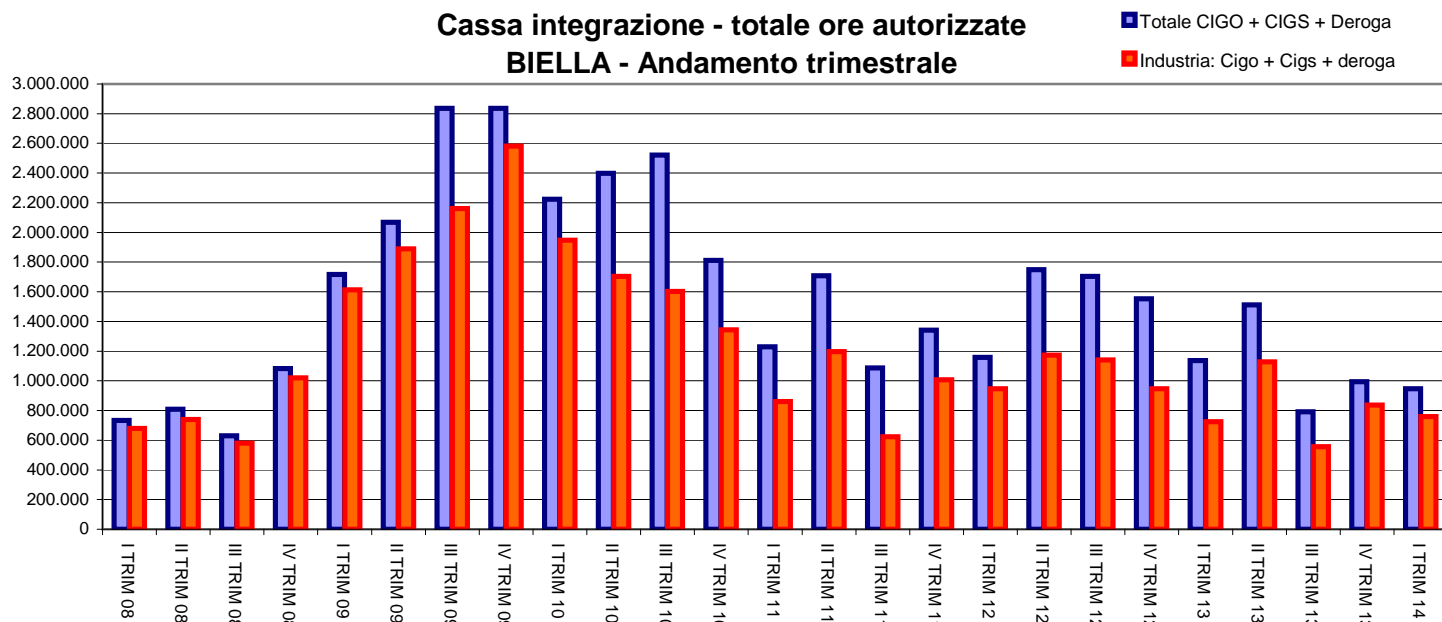
**Cassa integrazione - totale ore autorizzate
ASTI - Andamento trimestrale**



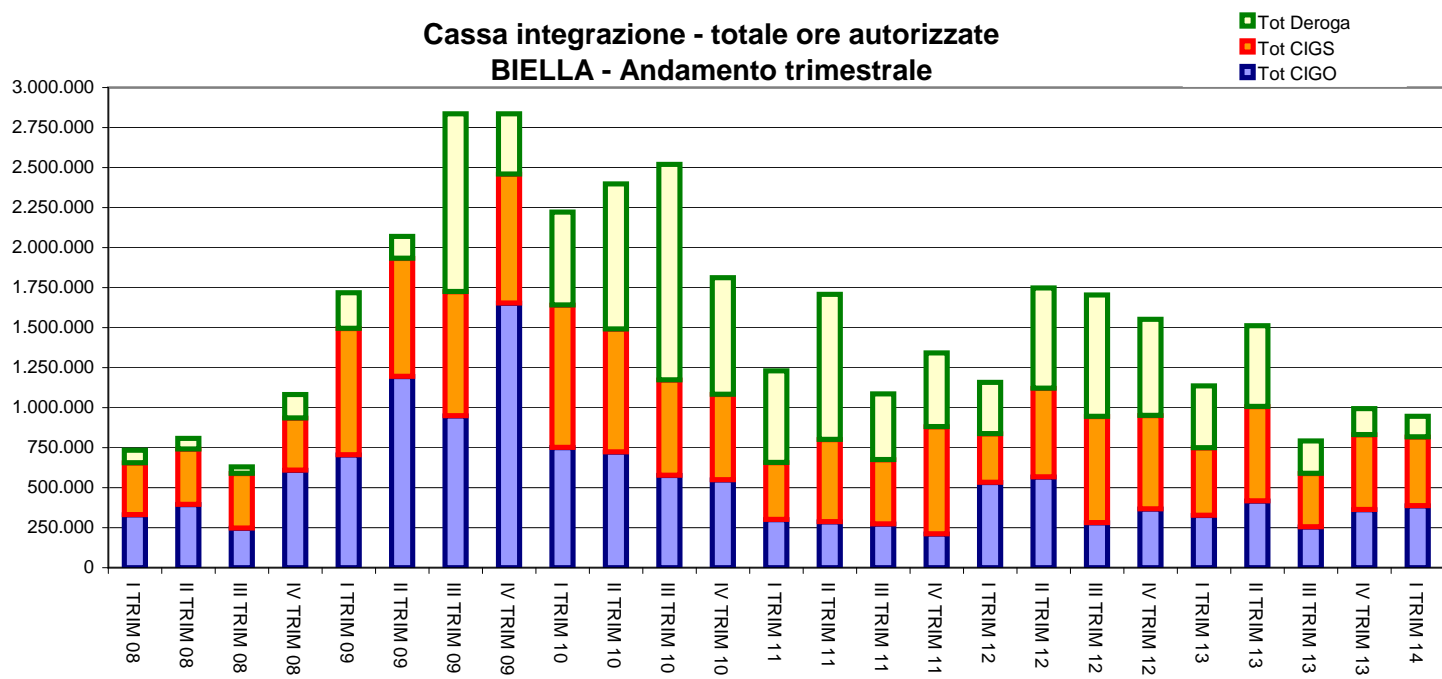
Cassa integrazione - Totale ore autorizzate - BIELLA - mensile



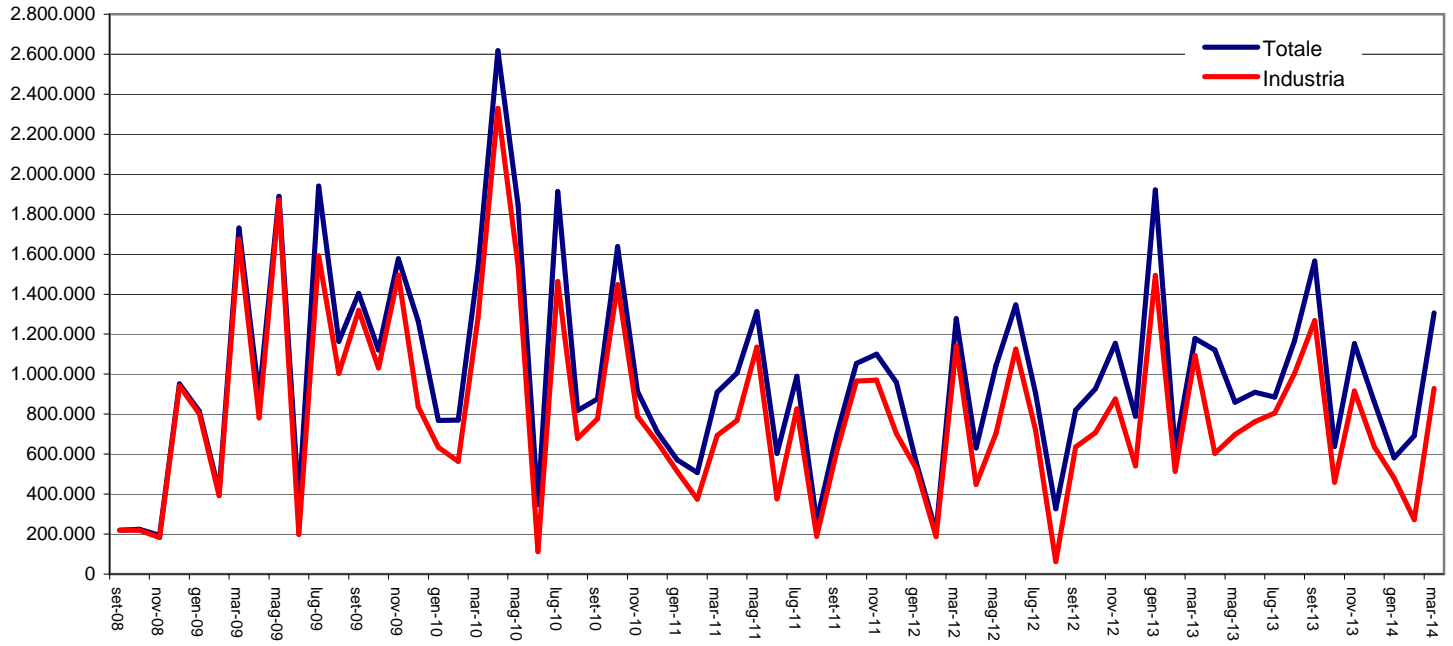
Cassa integrazione - totale ore autorizzate BIELLA - Andamento trimestrale



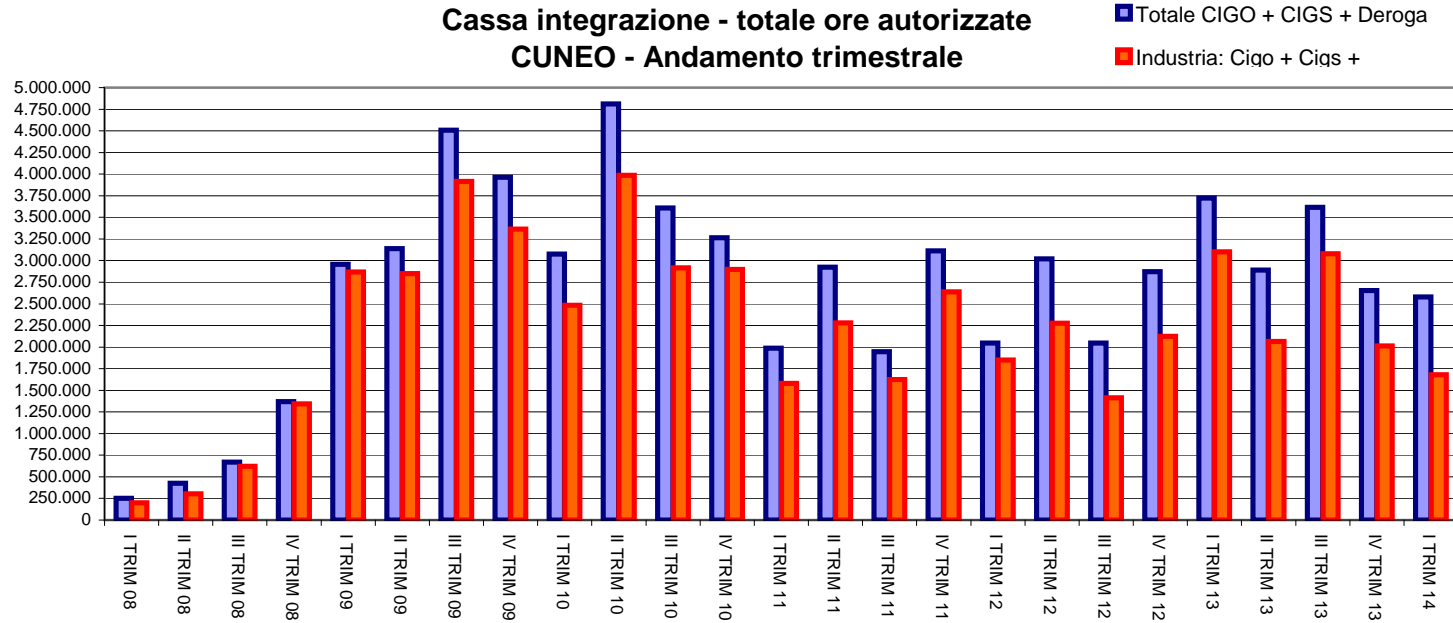
Cassa integrazione - totale ore autorizzate BIELLA - Andamento trimestrale



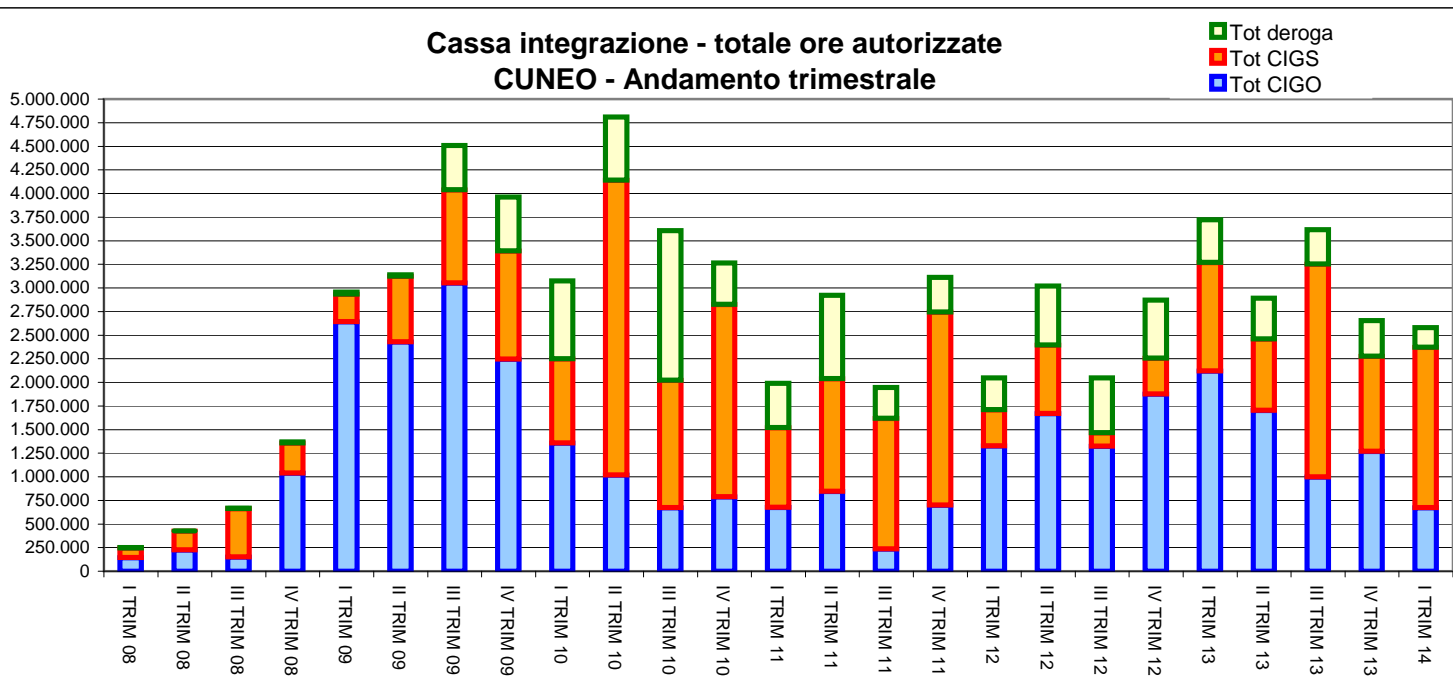
Cassa integrazione - Totale ore autorizzate - CUNEO mensile



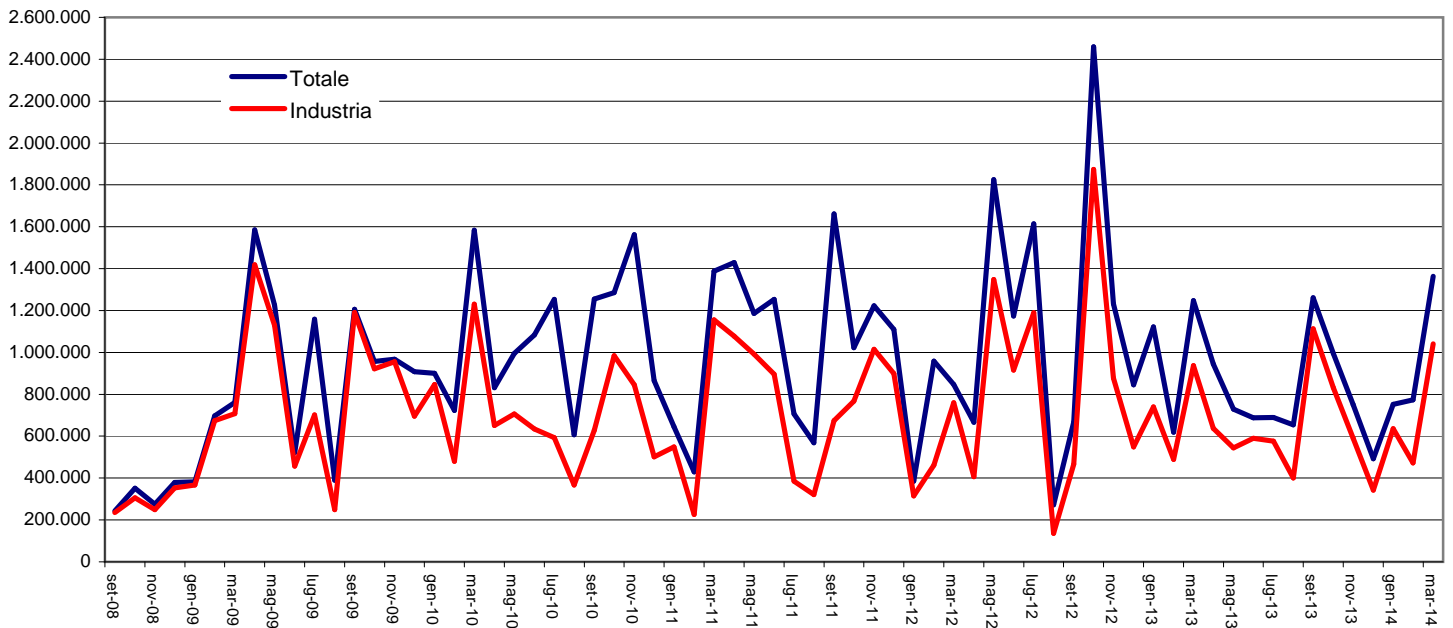
Cassa integrazione - totale ore autorizzate CUNEO - Andamento trimestrale



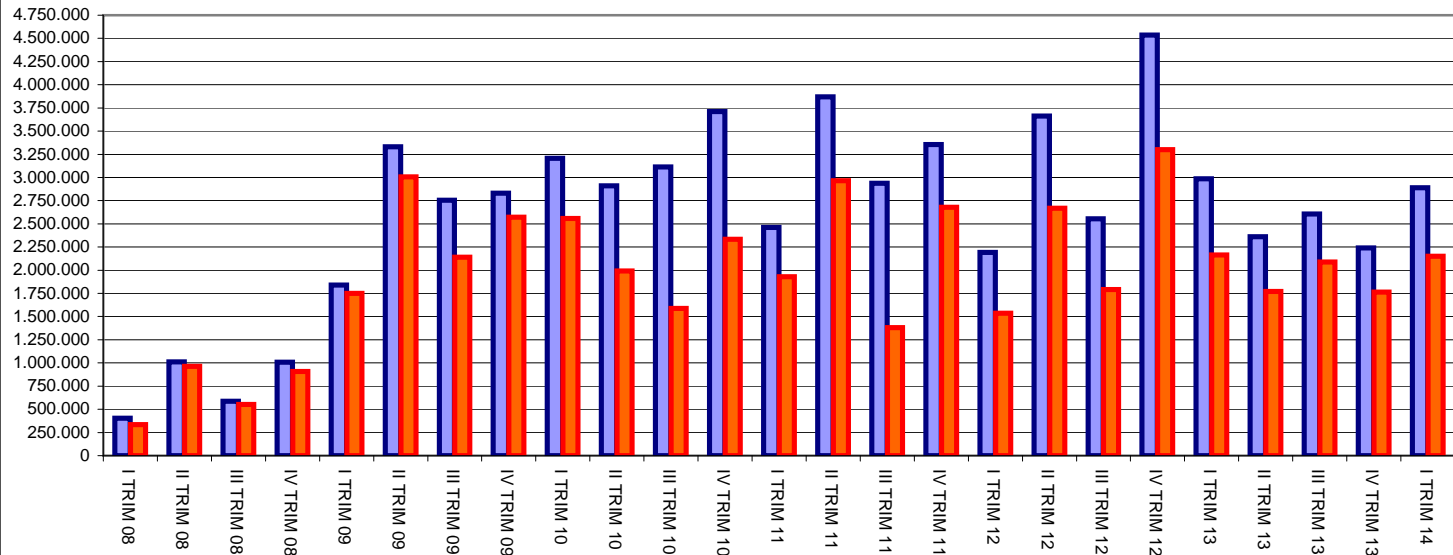
Cassa integrazione - totale ore autorizzate CUNEO - Andamento trimestrale



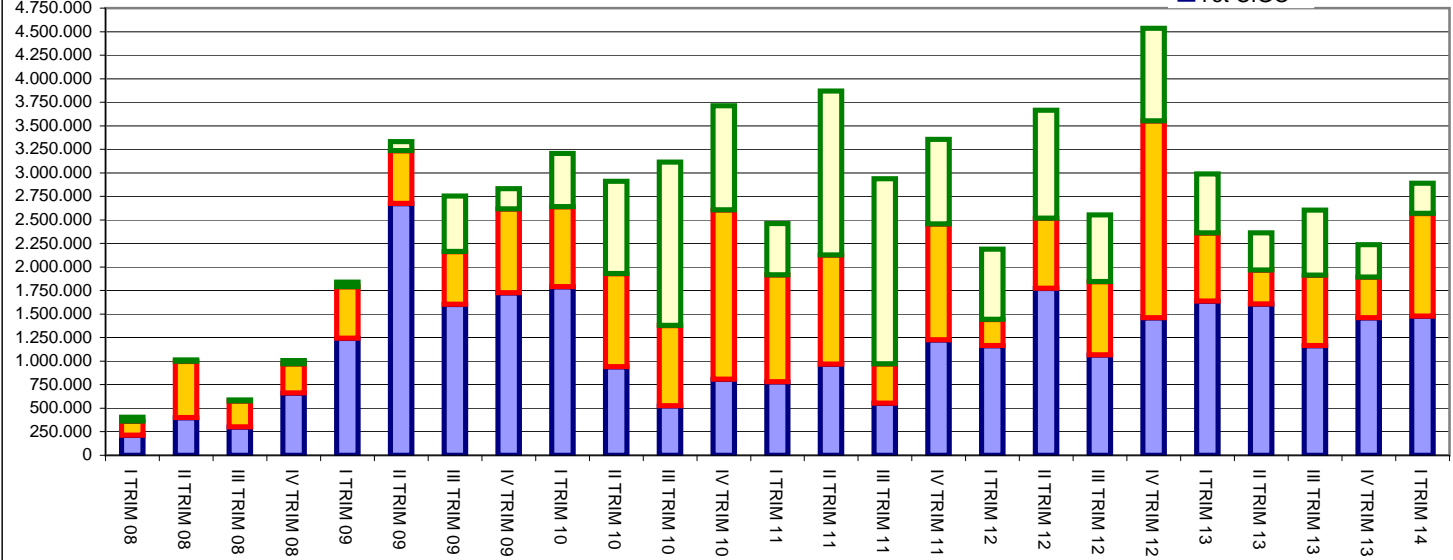
Cassa integrazione - Totale ore autorizzate - NOVARA mensile



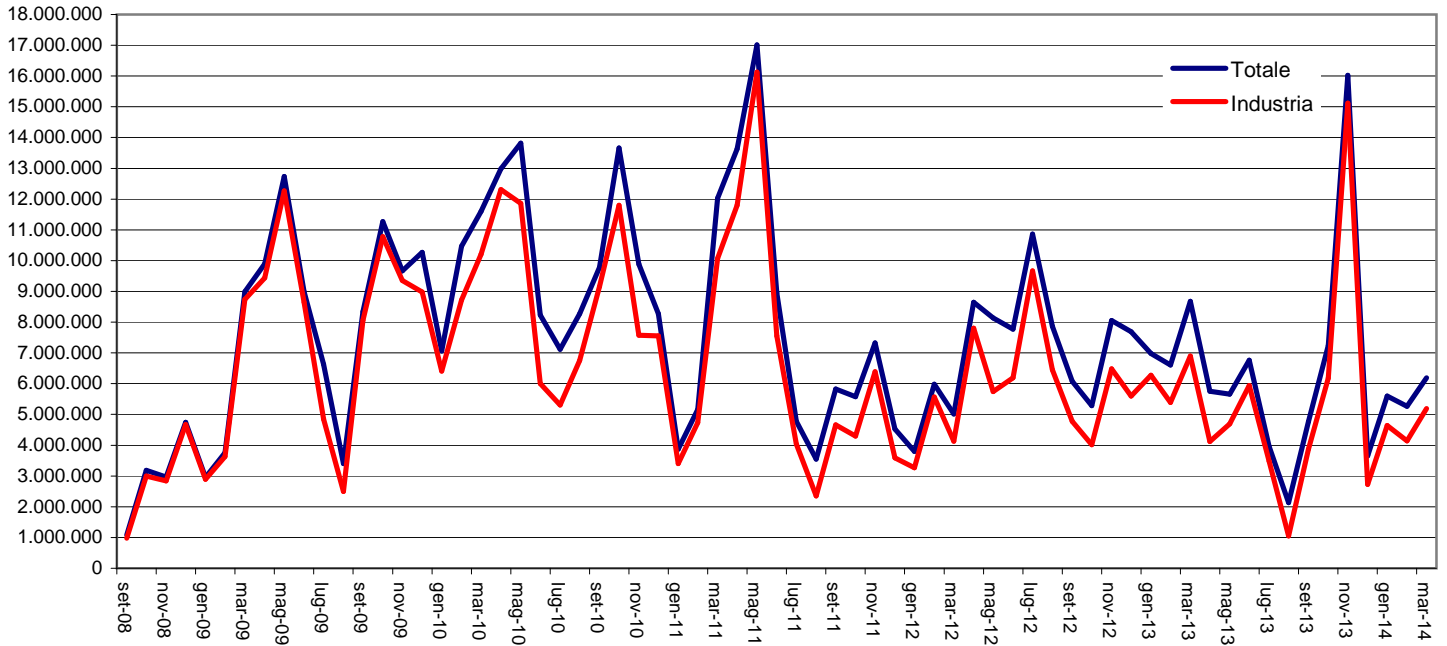
Cassa integrazione - totale ore autorizzate NOVARA - Andamento trimestrale



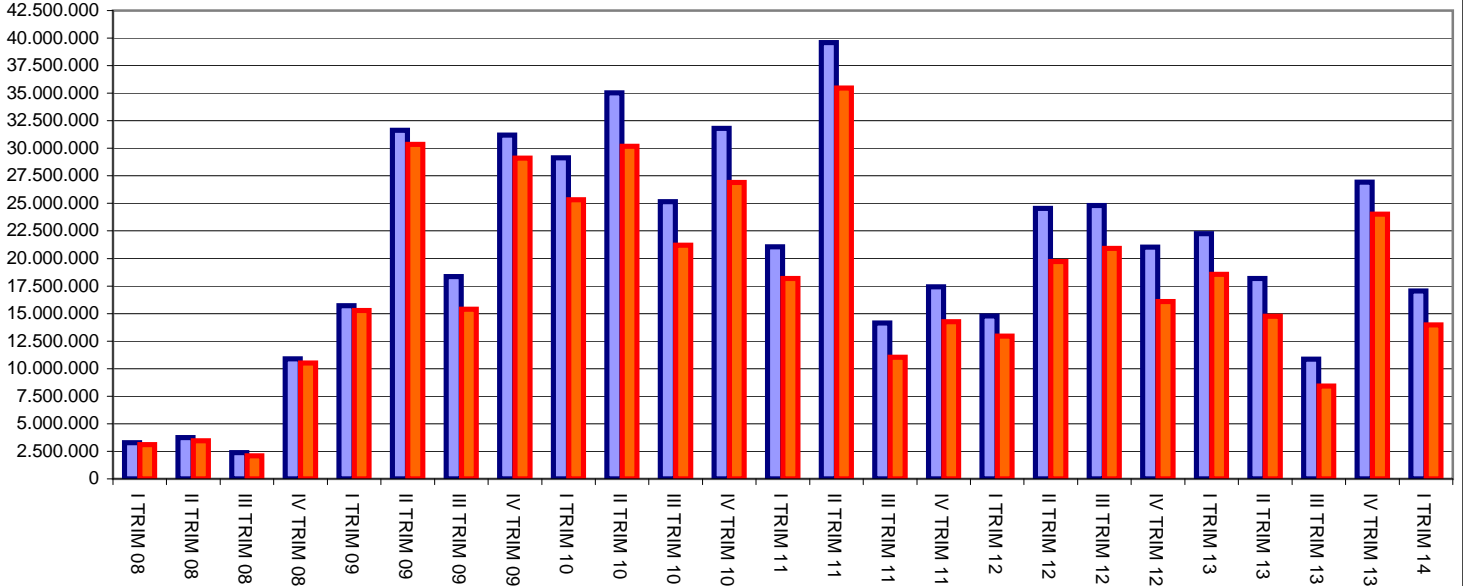
Cassa integrazione - totale ore autorizzate NOVARA - Andamento trimestrale



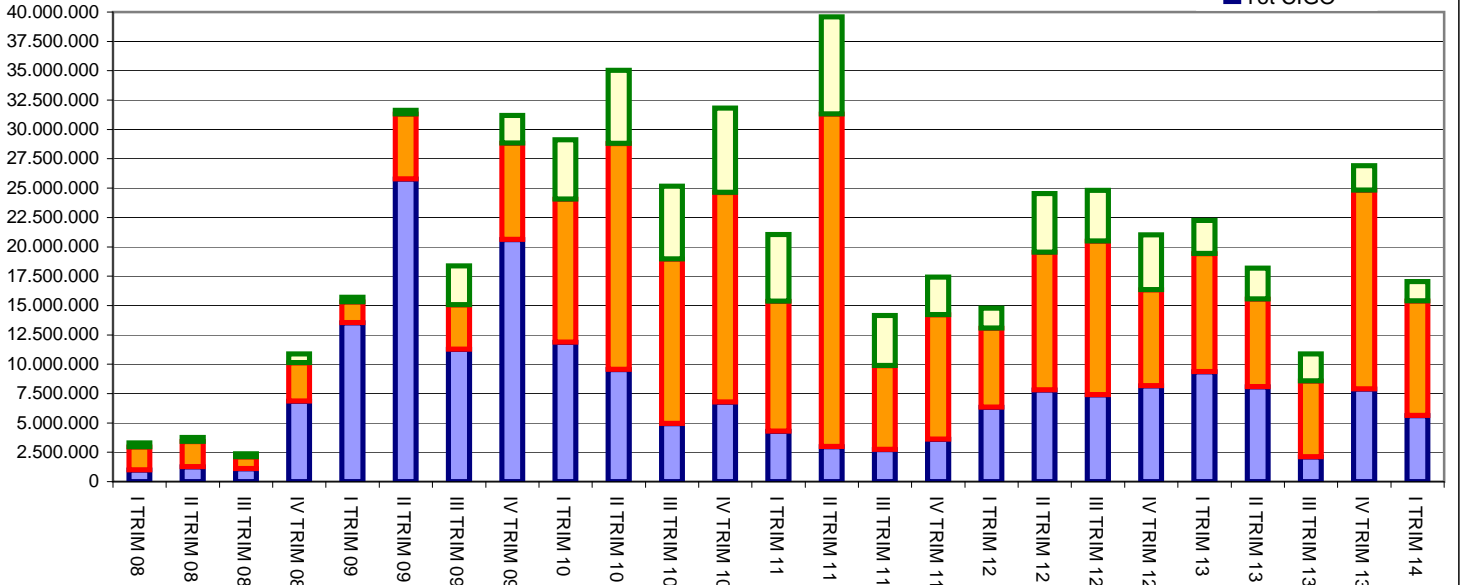
Cassa integrazione - Totale ore autorizzate - TORINO - mensile



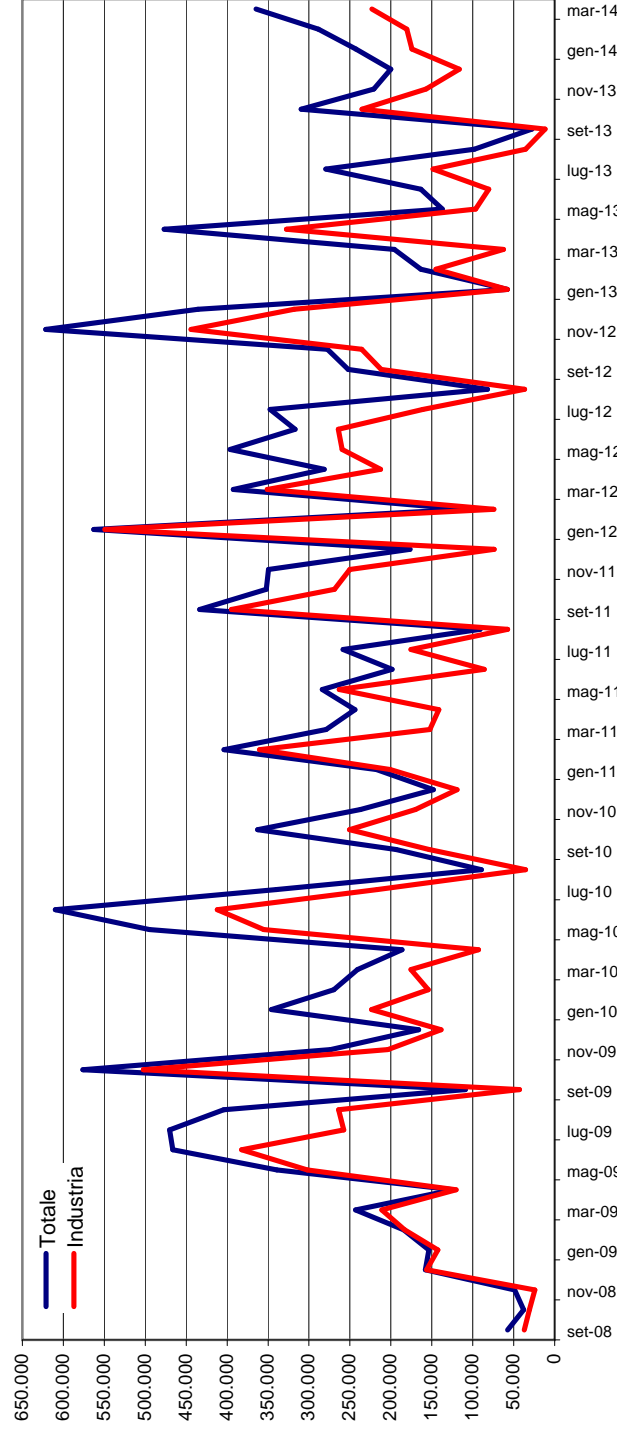
Cassa integrazione - totale ore autorizzate TORINO - Andamento trimestrale



Cassa integrazione - totale ore autorizzate TORINO - Andamento trimestrale

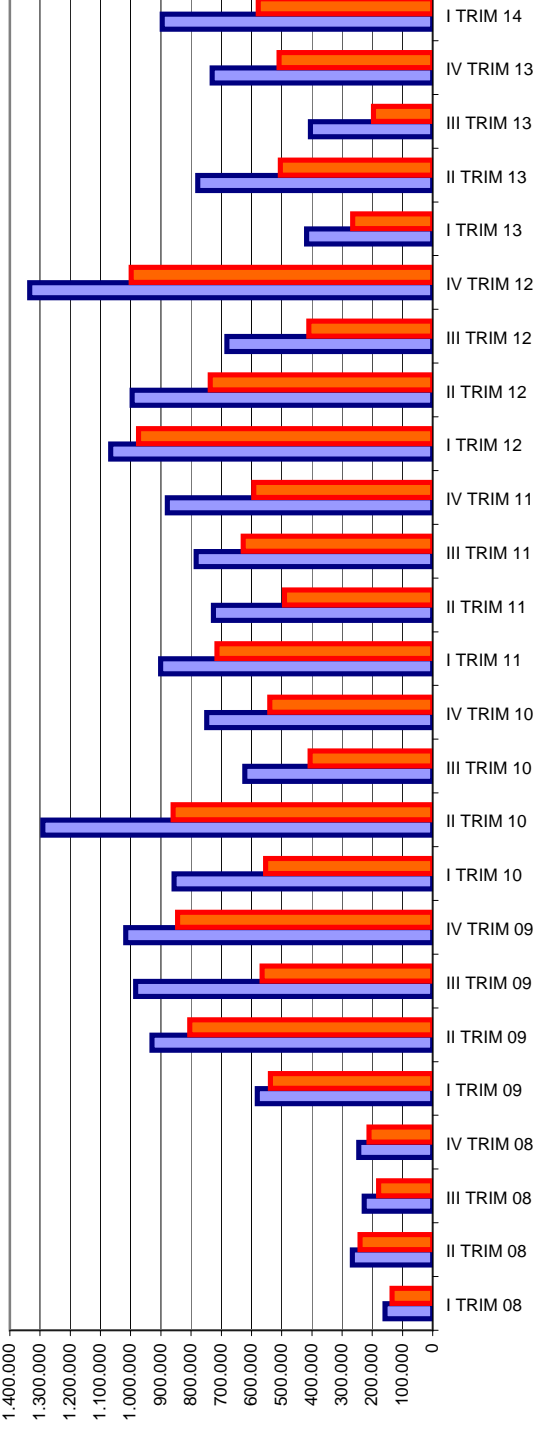


Cassa integrazione - Totale ore autorizzate - VERBANIA



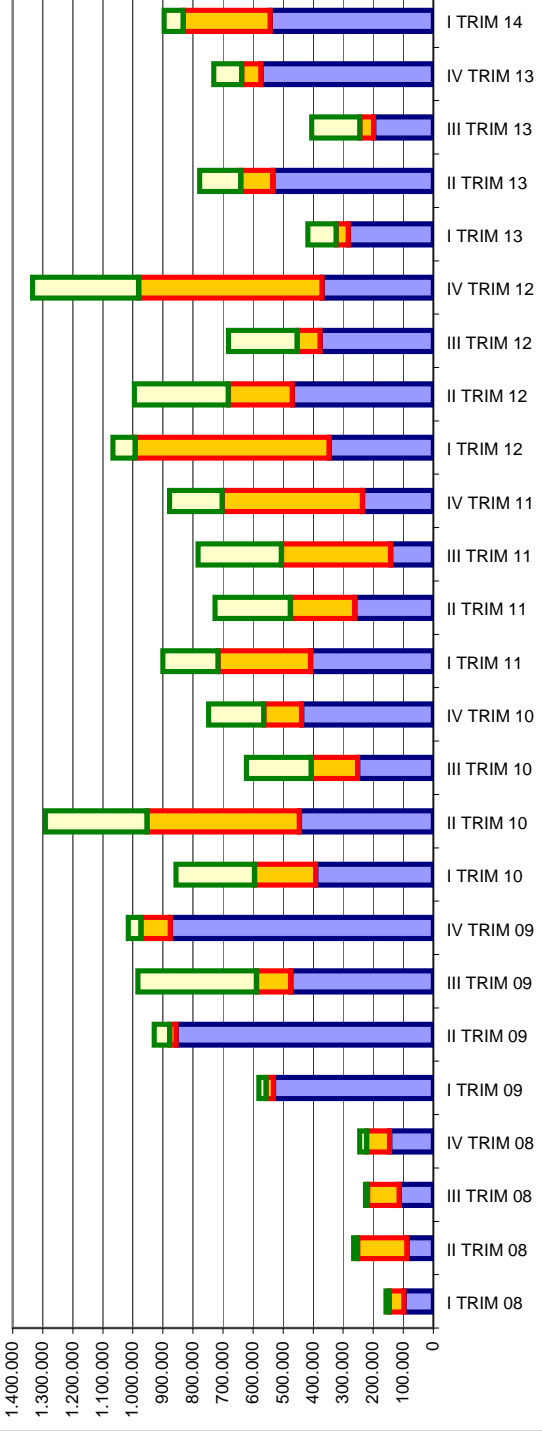
Cassa integrazione - totale ore autorizzate VERBANIA - Andamento trimestrale

■ Totale CIGO + CIGS + Deroga
■ Industria: Cigo + Cigs + deroga

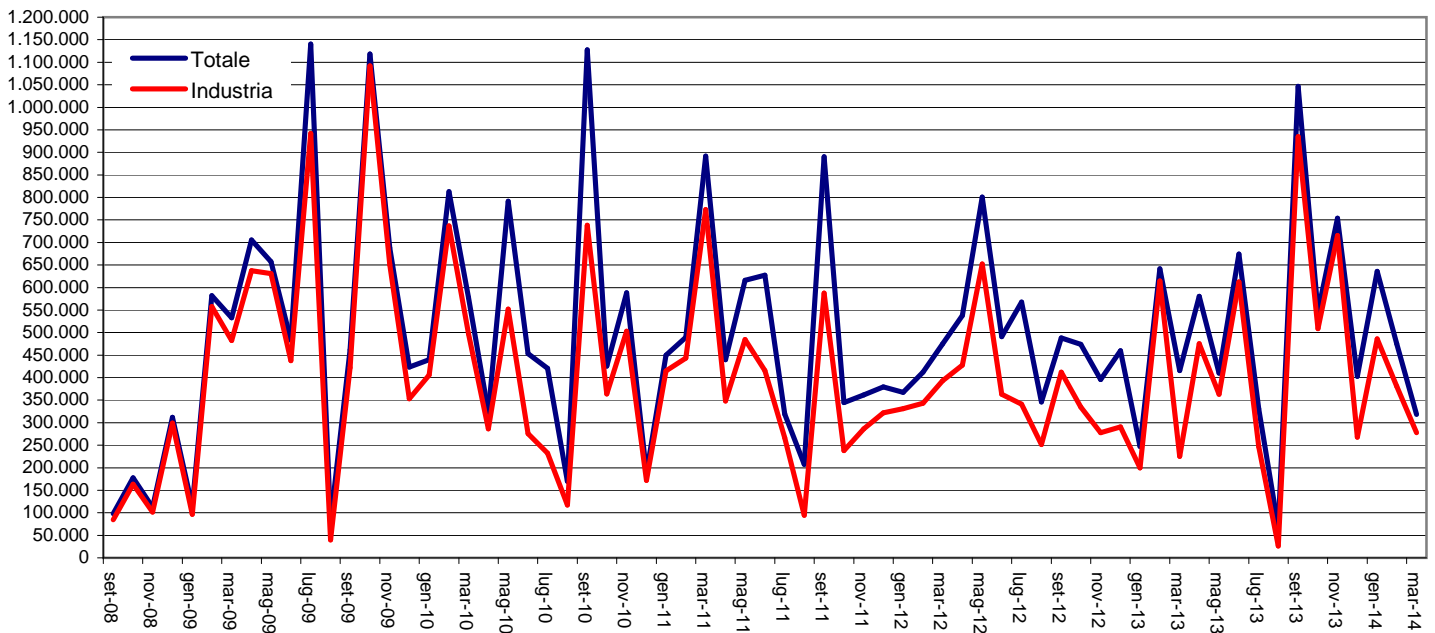


Cassa integrazione - totale ore autorizzate VERBANIA - Andamento trimestrale

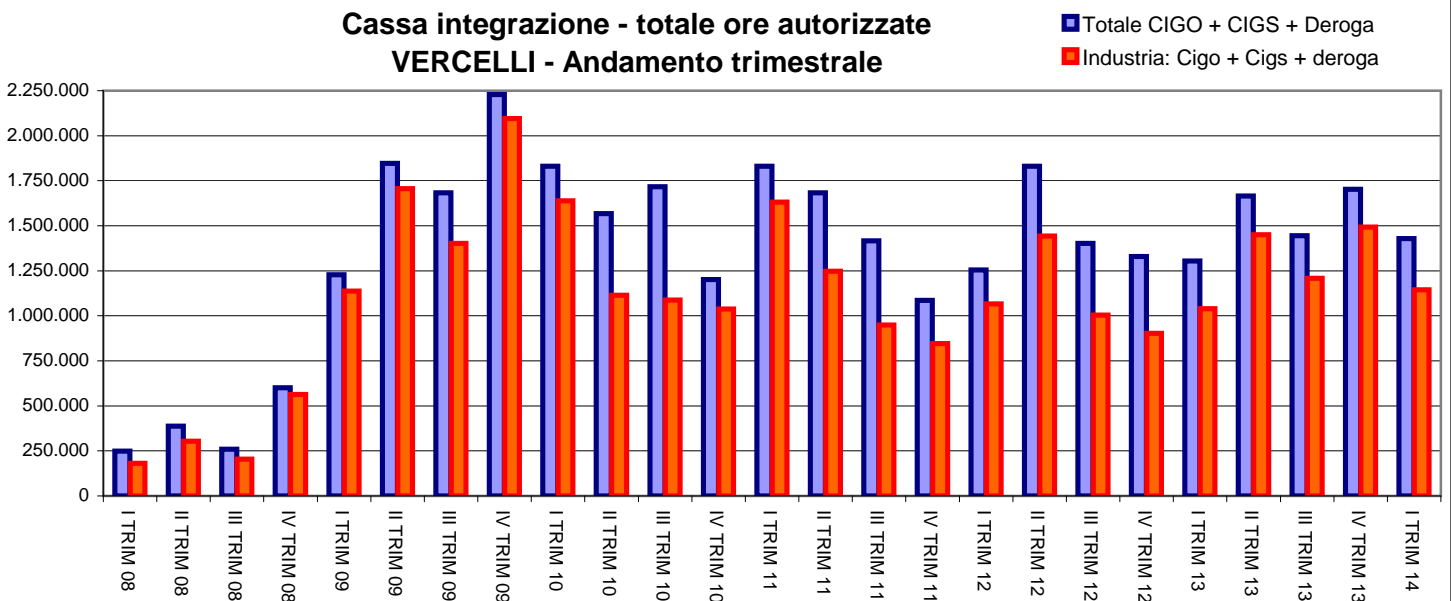
■ Tot Deroga
■ Tot CIGS
■ Tot CIGO



Cassa integrazione - Totale ore autorizzate - VERCELLI - mensile



Cassa integrazione - totale ore autorizzate VERCELLI - Andamento trimestrale



Cassa integrazione - totale ore autorizzate VERCELLI - Andamento trimestrale

