

**NOTA SULL'ANDAMENTO TRIMESTRALE  
DELLE RICHIESTE DI CASSA INTEGRAZIONE IN PIEMONTE**

**QUARTO TRIMESTRE 2015 – RIEPILOGO 2015**

Torino, 19 gennaio 2015 - a cura di Oscar Bianco – Cisl Piemonte

*le seguenti analisi sono basate sui dati delle ore autorizzate pubblicati dall'Inps  
i grafici allegati sono realizzati per essere stampati a colori*

Nota bene dell'osservatorio Inps: "La notevole diminuzione delle ore di CIGO del mese di novembre e di dicembre 2015 è imputabile essenzialmente all'adeguamento delle procedure amministrative dovuto al recepimento del d.lgs. N. 148/2015" (Ndr: i termini di presentazione delle domande sono stati anticipati e i datori di lavoro, nel caso di effettivo utilizzo, pagano un contributo aggiuntivo che prima non era dovuto)

Nel **2015** le ore di cassa integrazione complessivamente autorizzate in Piemonte sono state 80,5 milioni, di cui 66 milioni nell'industria. La riduzione rispetto al 2014, sia per il dato complessivo, che per il dato riguardante la sola industria, è di poco meno del 32%. E' opportuno ricordare che il picco massimo di autorizzazioni annue è stato raggiunto nel 2010 con 185 milioni di ore, mentre nel 2007, prima della crisi, le ore autorizzate non avevano raggiunto i 30 milioni.

I rispetto al 2014 calo è del 47,4% per la cassa in deroga (6,3 milioni di ore nel 2015), del 35% per la cassa straordinaria (oltre 45 milioni di ore nel 2015) e del 20,5% per la cassa ordinaria (poco meno di 29 milioni di ore nel 2015).

Nell'artigianato il calo è stato del 9% (2,3 milioni di ore nel 2015), nel commercio del 38,4% (5,7 milioni di ore nel 2015), nell'edilizia il calo è stato di circa il 30% (6,4 milioni di ore nel 2015).

Il **IV trimestre** ha dunque confermato i dati positivi del III trimestre: è rimasta sostanzialmente stabile la somma delle ore autorizzate nonostante il totale teoricamente più basso che ci si poteva attendere dal III trimestre visto il dato di agosto. In realtà a fronte di un dato complessivo simile, nel IV trimestre si assiste, rispetto al III, ad un certo incremento della cassa straordinaria (+ 50%), compensato però dalle diminuzioni dell'ordinaria (dimezzata) e della deroga.

Le varie province tendono, sia per quanto riguarda il dato trimestrale che per quello annuale, a seguire l'andamento regionale, con la rilevante eccezione della provincia di **Asti** dove le ore complessivamente autorizzate nel 2015 risultano addirittura superiori a quelle del 2014 (+ 7,8%). Va detto comunque che Asti aveva già fatto segnare notevoli riduzioni delle ore autorizzate nei due anni precedenti (2013 e 2014) e che il dato del IV trimestre è in diminuzione.

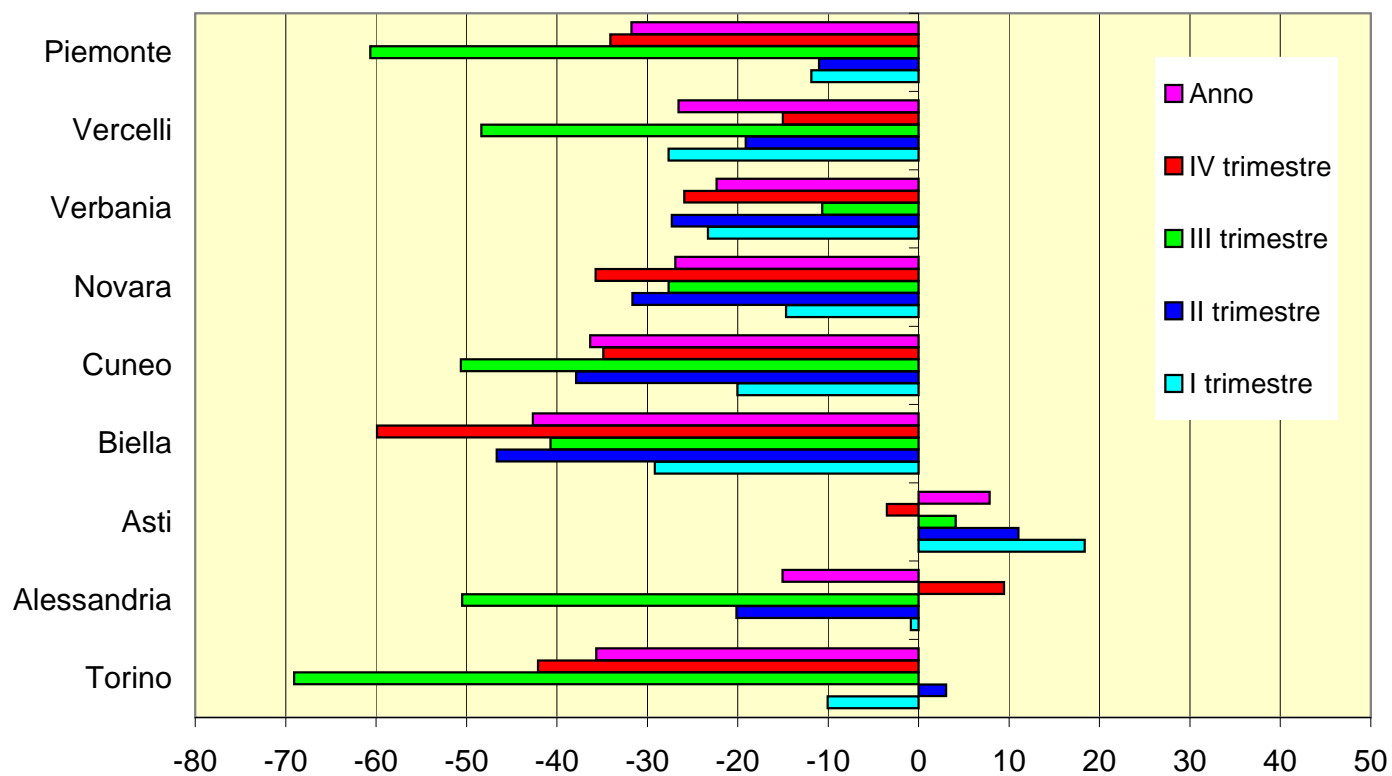
Anche **Alessandria** ha un andamento decisamente peggiore della media regionale, con una diminuzione delle ore autorizzate rispetto al 2014 di appena il 15%: questo dato è in gran parte dovuto alla forte entità delle autorizzazioni di cassa straordinaria nell'ultimo trimestre (in particolare ad ottobre e novembre). Alessandria, con Vercelli, risulta nel IV trimestre 2015 la provincia più in difficoltà, almeno dal punto di vista delle autorizzazioni a cassa, del Piemonte.

Di oltre il 40% è invece la diminuzione annua rispetto al 2014 che si riscontra in provincia di **Biella**, che è attualmente su valori trimestrali di richieste inferiori a quelli del 2007 e del 2008.

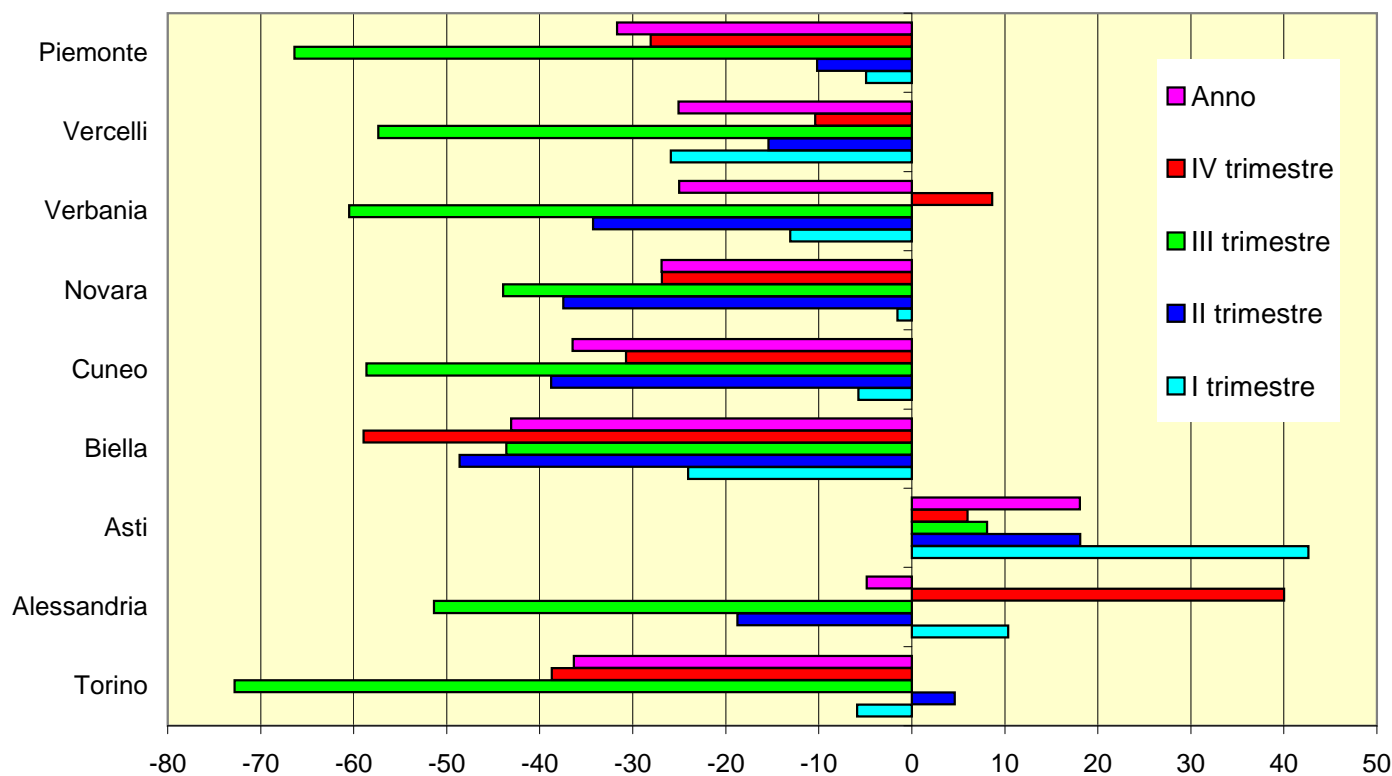
Anche nelle province di **Torino** e **Cuneo** si riscontra una diminuzione annua delle autorizzazioni superiore a quella media regionale (intorno al 36%).

Solo leggermente inferiori alla media regionale le diminuzioni rispetto al 2014 nelle rimanenti province di **Novara**, **Vercelli** e **Verbania**, che mostrano tutte un buon miglioramento nel IV trimestre. A Vercelli però, a differenza che nelle altre due province, il livello delle autorizzazioni rimane comunque piuttosto alto.

**Piemonte - Ore autorizzate in totale di cassa integrazione**  
**Variazioni percentuali nel 2015 rispetto al 2014**



**Piemonte - Ore autorizzate in totale di cassa integrazione**  
**Variazioni percentuali nel 2015 rispetto al 2014**



## ORE AUTORIZZATE CASSA INTEGRAZIONE IN PIEMONTE - ANDAMENTO TRIMESTRALE

ANNO: 2013		I TRIM 13	II TRIM 13	III TRIM 13	IV TRIM 13	TOTALE
Ordinaria	Industria	15.068.908	12.842.290	6.224.650	12.518.796	46.654.644
Ordinaria	Edilizia	1.519.615	2.307.600	1.065.964	1.336.554	6.229.733
<i>Ordinaria</i>	<i>Totale</i>	<i>16.588.523</i>	<i>15.149.890</i>	<i>7.290.614</i>	<i>13.855.350</i>	<i>52.884.377</i>
Straordinaria	Industria	13.238.381	10.943.194	10.444.396	19.254.533	53.880.504
Straordinaria	Edilizia	193.927	484.546	97.869	1.079.716	1.856.058
Straordinaria	Artigianato	0	0	0	0	0
Straordinaria	Commercio	884.949	356.535	661.606	661.037	2.564.127
Straordinaria	Settori vari	0	0	0	0	0
<i>Straordinaria</i>	<i>Totale</i>	<i>14.317.257</i>	<i>11.784.275</i>	<i>11.203.871</i>	<i>20.995.286</i>	<i>58.300.689</i>
Deroga	Industria	915.521	1.300.004	1.320.572	1.341.423	4.877.520
Deroga	Edilizia	131.429	175.842	541.058	351.011	1.199.340
Deroga	Artigianato	2.309.142	1.975.599	1.312.113	846.061	6.442.915
Deroga	Commercio	2.121.621	1.678.874	1.615.399	1.341.178	6.757.072
Deroga	Settori vari	24.495	41.629	20.871	19.853	106.848
<i>Deroga</i>	<i>Totale</i>	<i>5.502.208</i>	<i>5.171.948</i>	<i>4.810.013</i>	<i>3.899.526</i>	<i>19.383.695</i>
<b>Totale</b>		<b>36.407.988</b>	<b>32.106.113</b>	<b>23.304.498</b>	<b>38.750.162</b>	<b>130.568.761</b>
	<i>Artigianato: CIGS + Deroga</i>	<i>2.309.142</i>	<i>1.975.599</i>	<i>1.312.113</i>	<i>846.061</i>	<i>6.442.915</i>
	<i>Commercio: CIGS + Deroga</i>	<i>3.006.570</i>	<i>2.035.409</i>	<i>2.277.005</i>	<i>2.002.215</i>	<i>9.321.199</i>
	<i>Edilizia: CIGS + Deroga</i>	<i>325.356</i>	<i>660.388</i>	<i>638.927</i>	<i>1.430.727</i>	<i>3.055.398</i>
	<i>Totale industria</i>	<i>29.222.810</i>	<i>25.085.488</i>	<i>17.989.618</i>	<i>33.114.752</i>	<i>105.412.668</i>

ANNO: 2014		I TRIM 14	II TRIM 14	III TRIM 14	IV TRIM 14	TOTALE
Ordinaria	Industria	9.283.382	7.587.346	5.831.969	7.889.608	30.592.305
Ordinaria	Edilizia	1.651.935	1.971.482	1.120.142	995.849	5.739.408
<i>Ordinaria</i>	<i>Totale</i>	<i>10.935.317</i>	<i>9.558.828</i>	<i>6.952.111</i>	<i>8.885.457</i>	<i>36.331.713</i>
Straordinaria	Industria	12.682.624	14.100.453	26.236.950	8.949.976	61.970.003
Straordinaria	Edilizia	1.160.993	419.200	425.577	525.532	2.531.302
Straordinaria	Artigianato	0	0	0	0	0
Straordinaria	Commercio	1.525.128	548.389	1.675.561	1.309.296	5.058.374
Straordinaria	Settori vari	0	0	0	0	0
<i>Straordinaria</i>	<i>Totale</i>	<i>15.368.745</i>	<i>15.068.042</i>	<i>28.338.088</i>	<i>10.784.804</i>	<i>69.559.679</i>
Deroga	Industria	735.861	888.601	1.275.444	1.162.029	4.061.935
Deroga	Edilizia	290.295	360.481	277.200	301.510	1.229.486
Deroga	Artigianato	713.716	777.291	487.045	520.424	2.498.476
Deroga	Commercio	1.207.882	1.149.820	946.072	927.976	4.231.750
Deroga	Settori vari	22.464	28.863	10.018	6.342	67.687
<i>Deroga</i>	<i>Totale</i>	<i>2.970.218</i>	<i>3.205.056</i>	<i>2.995.779</i>	<i>2.918.281</i>	<i>12.089.334</i>
<b>Totale</b>		<b>29.274.280</b>	<b>27.831.926</b>	<b>38.285.978</b>	<b>22.588.542</b>	<b>117.980.726</b>
	<i>Artigianato: CIGS + Deroga</i>	<i>713.716</i>	<i>777.291</i>	<i>487.045</i>	<i>520.424</i>	<i>2.498.476</i>
	<i>Commercio: CIGS + Deroga</i>	<i>2.733.010</i>	<i>1.698.209</i>	<i>2.621.633</i>	<i>2.237.272</i>	<i>9.290.124</i>
	<i>Edilizia: CIGS + Deroga</i>	<i>1.451.288</i>	<i>779.681</i>	<i>702.777</i>	<i>827.042</i>	<i>3.760.788</i>
	<i>Totale industria</i>	<i>22.701.867</i>	<i>22.576.400</i>	<i>33.344.363</i>	<i>18.001.613</i>	<i>96.624.243</i>

ANNO: 2015		I TRIM 15	II TRIM 15	III TRIM 15	IV TRIM 15	TOTALE
Ordinaria	Industria	7.862.206	8.828.441	5.563.578	2.829.709	25.083.934
Ordinaria	Edilizia	1.372.478	1.361.351	685.138	354.513	3.773.480
<i>Ordinaria</i>	<i>Totale</i>	<i>9.234.684</i>	<i>10.189.792</i>	<i>6.248.716</i>	<i>3.184.222</i>	<i>28.857.414</i>
Straordinaria	Industria	13.455.261	11.051.839	5.334.196	9.999.617	39.840.913
Straordinaria	Edilizia	499.955	268.738	606.417	651.521	2.026.631
Straordinaria	Artigianato	0	0	0	0	0
Straordinaria	Commercio	585.310	945.514	1.373.461	487.987	3.392.272
Straordinaria	Settori vari	20.800	0	0	20.280	41.080
<i>Straordinaria</i>	<i>Totale</i>	<i>14.561.326</i>	<i>12.266.091</i>	<i>7.314.074</i>	<i>11.159.405</i>	<i>45.300.896</i>
Deroga	Industria	264.082	400.584	309.996	116.204	1.090.866
Deroga	Edilizia	259.480	267.634	75.160	24.826	627.100
Deroga	Artigianato	588.355	791.616	669.239	222.446	2.271.656
Deroga	Commercio	884.132	829.504	443.404	174.303	2.331.343
Deroga	Settori vari	11.058	18.333	6.614	2.620	38.625
<i>Deroga</i>	<i>Totale</i>	<i>2.007.107</i>	<i>2.307.671</i>	<i>1.504.413</i>	<i>540.399</i>	<i>6.359.590</i>
<b>Totale</b>		<b>25.803.117</b>	<b>24.763.554</b>	<b>15.067.203</b>	<b>14.884.026</b>	<b>80.517.900</b>
	<i>Artigianato: CIGS + Deroga</i>	<i>588.355</i>	<i>791.616</i>	<i>669.239</i>	<i>222.446</i>	<i>2.271.656</i>
	<i>Commercio: CIGS + Deroga</i>	<i>1.469.442</i>	<i>1.775.018</i>	<i>1.816.865</i>	<i>662.290</i>	<i>5.723.615</i>
	<i>Edilizia: CIGS + Deroga</i>	<i>759.435</i>	<i>536.372</i>	<i>681.577</i>	<i>676.347</i>	<i>2.653.731</i>
	<i>Totale industria</i>	<i>21.581.549</i>	<i>20.280.864</i>	<i>11.207.770</i>	<i>12.945.530</i>	<i>66.015.713</i>

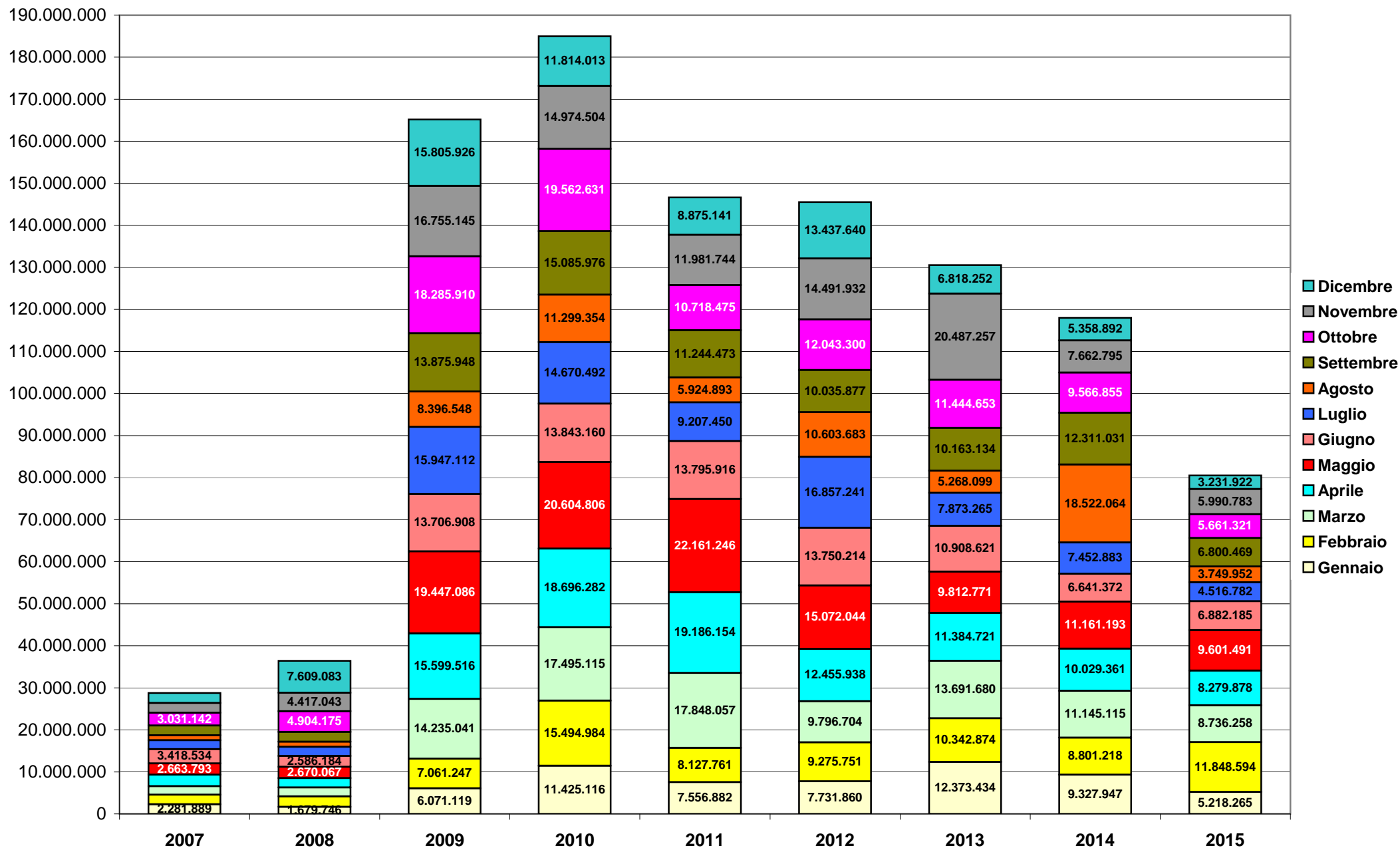
## REGIONE PIEMONTE - TOTALE ore cassa integrazione autorizzate TUTTI I SETTORI

<b>ANNO 2012</b>	Gennaio	Febbraio	Marzo	Aprile	Maggio	Giugno	Luglio	Agosto	Settembre	Ottobre	Novembre	Dicembre	Totale
Torino	4.066.340	6.061.457	5.014.377	8.651.864	8.135.464	7.771.135	10.888.831	7.879.402	6.071.866	5.251.565	8.046.130	7.681.452	85.519.883
Alessandria	800.476	608.357	782.478	517.274	1.906.503	1.149.798	1.090.711	577.638	1.089.968	1.756.810	1.733.764	1.399.036	13.412.813
Asti	404.788	425.756	652.884	517.922	372.788	685.814	368.462	242.949	302.084	481.613	650.041	521.046	5.626.147
Biella	364.726	437.238	356.705	478.352	542.299	524.067	940.413	461.860	300.810	493.124	547.813	512.022	5.959.429
Cuneo	697.101	248.946	1.278.193	823.944	996.212	1.606.089	988.858	673.894	873.491	849.502	1.256.691	1.583.945	11.876.866
Novara	438.417	959.012	844.792	666.004	1.821.663	1.163.199	1.614.707	312.619	667.798	2.459.143	1.232.508	845.675	13.025.537
Verbania	562.743	111.200	392.869	281.495	396.405	317.123	347.802	82.185	241.994	277.455	621.485	435.526	4.068.282
Vercelli	397.269	423.785	474.406	519.083	900.710	532.989	617.457	373.136	487.866	474.088	403.500	458.938	6.063.227
<b>Totale</b>	<b>7.731.860</b>	<b>9.275.751</b>	<b>9.796.704</b>	<b>12.455.938</b>	<b>15.072.044</b>	<b>13.750.214</b>	<b>16.857.241</b>	<b>10.603.683</b>	<b>10.035.877</b>	<b>12.043.300</b>	<b>14.491.932</b>	<b>13.437.640</b>	<b>145.552.184</b>
<b>ANNO 2013</b>	Gennaio	Febbraio	Marzo	Aprile	Maggio	Giugno	Luglio	Agosto	Settembre	Ottobre	Novembre	Dicembre	Totale
Torino	6.980.900	6.606.395	8.675.271	5.756.839	5.657.629	6.706.569	4.332.919	2.136.067	4.766.607	7.228.050	16.021.386	3.657.007	78.525.639
Alessandria	1.390.574	749.334	1.031.005	1.029.235	804.365	909.369	611.342	607.017	929.467	889.283	1.197.059	696.962	10.845.012
Asti	227.594	649.848	443.749	774.467	731.850	232.450	162.483	288.966	273.606	270.344	149.030	143.748	4.348.135
Biella	425.684	237.951	481.408	696.609	456.442	379.397	346.292	218.385	264.361	522.119	229.316	266.355	4.524.319
Cuneo	1.921.697	623.459	1.178.163	1.120.287	864.303	908.496	888.880	1.166.843	1.557.389	637.927	1.152.455	880.314	12.900.213
Novara	1.121.988	618.836	1.246.662	944.593	729.579	687.530	717.308	653.521	1.260.747	995.354	751.241	492.320	10.219.679
Verbania	57.952	170.182	210.310	482.008	144.499	166.663	435.859	109.261	27.722	309.587	229.528	205.079	2.548.650
Vercelli	247.045	686.869	425.112	580.683	424.104	918.147	378.182	88.039	1.083.235	591.989	757.242	476.467	6.657.114
<b>Totale</b>	<b>12.373.434</b>	<b>10.342.874</b>	<b>13.691.680</b>	<b>11.384.721</b>	<b>9.812.771</b>	<b>10.908.621</b>	<b>7.873.265</b>	<b>5.268.099</b>	<b>10.163.134</b>	<b>11.444.653</b>	<b>20.487.257</b>	<b>6.818.252</b>	<b>130.568.761</b>
<b>ANNO 2014</b>	Gennaio	Febbraio	Marzo	Aprile	Maggio	Giugno	Luglio	Agosto	Settembre	Ottobre	Novembre	Dicembre	Totale
Torino	5.593.973	5.260.276	6.187.460	6.495.133	4.051.684	4.308.612	4.068.650	17.118.536	6.400.439	6.202.800	4.384.673	3.013.240	73.085.476
Alessandria	849.678	709.598	944.894	1.047.127	1.197.293	251.538	584.335	246.610	1.132.871	632.504	681.336	596.239	8.874.023
Asti	223.288	178.281	378.483	226.374	356.897	312.501	147.961	104.890	440.847	410.658	178.715	158.667	3.117.562
Biella	410.367	401.176	240.679	326.099	850.489	208.019	157.635	80.645	956.100	263.613	222.680	145.576	4.263.078
Cuneo	580.558	693.224	1.311.976	821.266	1.817.143	155.170	944.039	418.096	1.458.314	711.248	481.501	575.892	9.968.427
Novara	752.775	773.187	1.363.244	144.685	1.410.097	1.027.415	674.047	383.792	1.250.265	693.809	1.144.359	575.753	10.193.428
Verbania	270.916	294.665	395.358	256.067	125.614	238.568	163.896	18.250	297.200	85.373	223.868	142.807	2.512.582
Vercelli	646.392	490.811	323.021	712.610	1.351.977	139.549	712.320	151.245	374.995	566.850	345.663	150.718	5.966.151
<b>Totale</b>	<b>9.327.947</b>	<b>8.801.218</b>	<b>11.145.115</b>	<b>10.029.361</b>	<b>11.161.193</b>	<b>6.641.372</b>	<b>7.452.883</b>	<b>18.522.064</b>	<b>12.311.031</b>	<b>9.566.855</b>	<b>7.662.795</b>	<b>5.358.892</b>	<b>117.980.726</b>
<b>ANNO 2015</b>	Gennaio	Febbraio	Marzo	Aprile	Maggio	Giugno	Luglio	Agosto	Settembre	Ottobre	Novembre	Dicembre	Totale
Torino	2.197.449	7.727.933	5.401.270	5.248.435	5.825.815	4.229.344	2.302.546	2.089.502	4.142.152	3.376.574	2.896.201	1.603.502	47.040.723
Alessandria	801.379	711.469	969.685	746.866	493.219	752.863	213.816	136.611	622.091	868.515	894.089	327.984	7.538.587
Asti	123.966	504.652	294.763	274.446	439.539	280.529	224.827	83.091	414.250	395.857	316.068	9.878	3.361.866
Biella	216.549	381.087	147.524	270.234	64.669	403.510	54.979	212.207	441.085	38.713	97.841	116.753	2.445.151
Cuneo	484.559	749.515	833.169	476.676	1.074.277	184.579	846.191	190.248	355.705	190.536	529.186	432.427	6.347.068
Novara	761.060	1.369.975	334.057	533.286	556.510	675.203	505.286	779.719	384.969	444.956	435.036	671.508	7.451.565
Verbania	293.194	296.734	146.957	124.959	142.517	183.342	137.051	159.311	131.858	264.815	55.033	15.012	1.950.783
Vercelli	340.109	107.229	608.833	604.976	1.004.945	172.815	232.086	99.263	308.359	81.355	767.329	54.858	4.382.157
<b>Piemonte</b>	<b>5.218.265</b>	<b>11.848.594</b>	<b>8.736.258</b>	<b>8.279.878</b>	<b>9.601.491</b>	<b>6.882.185</b>	<b>4.516.782</b>	<b>3.749.952</b>	<b>6.800.469</b>	<b>5.661.321</b>	<b>5.990.783</b>	<b>3.231.922</b>	<b>80.517.900</b>

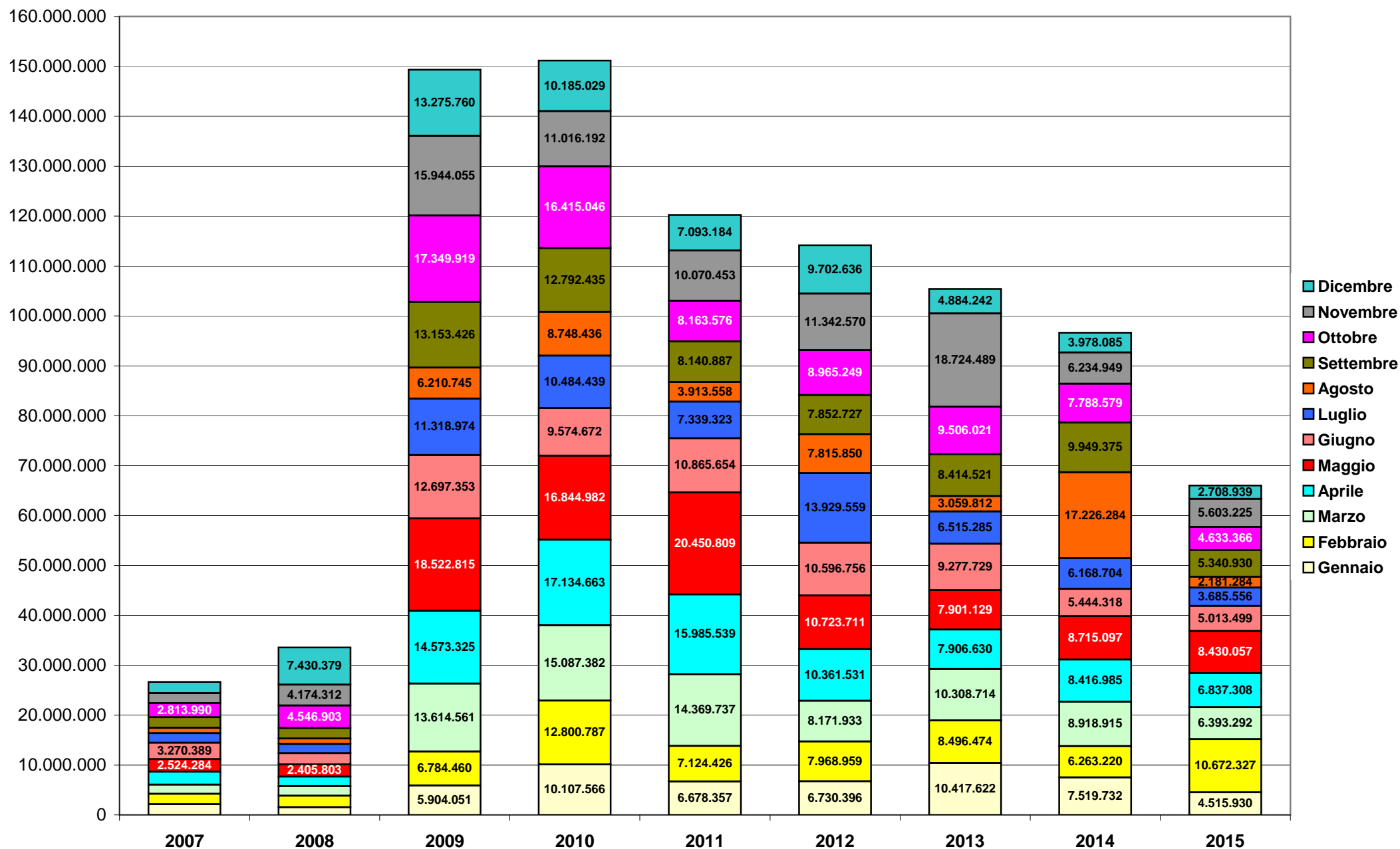
**REGIONE PIEMONTE - TOTALE ore cassa integrazione autorizzate nell'INDUSTRIA**

<b>ANNO 2012</b>	Gennaio	Febbraio	Marzo	Aprile	Maggio	Giugno	Luglio	Agosto	Settembre	Ottobre	Novembre	Dicembre	Totale
Torino	3.535.985	5.568.891	4.130.847	7.813.052	5.739.032	6.190.557	9.689.815	6.462.981	4.774.832	4.004.472	6.480.254	5.593.583	69.984.301
Alessandria	674.843	546.613	606.877	226.855	1.371.299	628.255	793.783	216.054	936.768	1.253.223	1.518.956	908.359	9.681.885
Asti	317.719	402.872	526.661	413.718	266.367	557.358	281.253	136.391	198.050	368.301	509.247	447.077	4.425.014
Biella	315.852	366.272	264.875	262.914	333.485	373.557	699.773	255.677	185.227	312.166	371.939	262.482	4.004.219
Cuneo	650.489	193.579	1.139.237	616.648	657.292	1.273.225	723.862	290.701	677.653	582.207	862.155	1.333.978	9.001.026
Novara	329.847	462.018	759.506	406.327	1.345.009	904.495	1.189.668	135.990	466.239	1.874.122	878.123	548.470	9.299.814
Verbania	549.242	74.387	350.856	212.705	259.494	264.313	161.167	36.811	201.528	235.865	443.918	318.195	3.108.481
Vercelli	356.419	354.327	393.074	409.312	751.733	404.996	390.238	281.245	412.430	334.893	277.978	290.492	4.657.137
<b>Totale</b>	<b>6.730.396</b>	<b>7.968.959</b>	<b>8.171.933</b>	<b>10.361.531</b>	<b>10.723.711</b>	<b>10.596.756</b>	<b>13.929.559</b>	<b>7.815.850</b>	<b>7.852.727</b>	<b>8.965.249</b>	<b>11.342.570</b>	<b>9.702.636</b>	<b>114.161.877</b>
<b>ANNO 2013</b>	Gennaio	Febbraio	Marzo	Aprile	Maggio	Giugno	Luglio	Agosto	Settembre	Ottobre	Novembre	Dicembre	Totale
Torino	6.272.789	5.390.083	6.904.860	4.124.795	4.695.348	5.879.826	3.786.890	1.050.437	3.872.407	6.166.182	15.113.140	2.728.680	65.985.437
Alessandria	1.085.331	564.728	598.034	623.422	482.132	624.284	404.669	217.944	762.665	639.066	953.777	447.094	7.403.146
Asti	201.064	588.374	269.711	635.872	688.219	165.928	144.502	173.871	205.289	176.165	104.676	95.643	3.449.314
Biella	367.022	146.464	214.217	480.060	332.885	318.021	224.569	141.271	210.304	451.662	169.219	226.966	3.282.660
Cuneo	1.494.189	513.537	1.092.696	603.009	698.778	762.651	810.815	1.004.584	1.268.446	459.383	915.154	655.572	10.278.814
Novara	739.746	489.735	936.675	636.786	543.778	590.786	602.012	400.085	1.113.330	831.607	590.250	341.988	7.816.778
Verbania	57.952	144.948	67.285	327.668	97.218	80.696	250.766	45.095	11.878	235.201	162.582	120.569	1.601.858
Vercelli	199.529	658.605	225.236	475.018	362.771	855.537	291.062	26.525	970.202	546.755	715.691	267.730	5.594.661
<b>Totale</b>	<b>10.417.622</b>	<b>8.496.474</b>	<b>10.308.714</b>	<b>7.906.630</b>	<b>7.901.129</b>	<b>9.277.729</b>	<b>6.515.285</b>	<b>3.059.812</b>	<b>8.414.521</b>	<b>9.506.021</b>	<b>18.724.489</b>	<b>4.884.242</b>	<b>105.412.668</b>
<b>ANNO 2014</b>	Gennaio	Febbraio	Marzo	Aprile	Maggio	Giugno	Luglio	Agosto	Settembre	Ottobre	Novembre	Dicembre	Totale
Torino	4.642.100	4.136.361	5.194.493	5.637.747	2.992.422	3.627.890	3.546.558	15.857.179	5.260.991	5.158.824	3.944.944	2.374.673	62.374.182
Alessandria	622.292	406.403	742.208	856.544	829.622	151.776	340.445	246.220	763.098	418.842	604.460	345.528	6.327.438
Asti	151.861	100.713	270.719	153.663	275.229	271.700	102.197	104.890	327.761	344.801	147.530	128.681	2.379.745
Biella	301.464	313.134	205.331	248.587	754.912	178.299	130.568	79.285	874.066	218.943	192.231	127.296	3.624.116
Cuneo	479.830	272.673	932.619	653.919	1.455.541	151.122	881.896	392.321	1.175.120	594.191	303.186	438.688	7.731.106
Novara	635.506	472.576	1.041.284	93.792	1.101.524	820.739	514.967	380.235	1.054.583	489.900	587.381	389.996	7.582.483
Verbania	200.364	180.507	251.796	198.988	77.824	136.815	109.950	15.634	210.625	48.107	133.119	62.774	1.626.503
Vercelli	486.315	380.853	280.465	573.745	1.228.024	105.977	542.123	150.520	283.131	514.971	322.098	110.449	4.978.671
<b>Totale</b>	<b>7.519.732</b>	<b>6.263.220</b>	<b>8.918.915</b>	<b>8.416.985</b>	<b>8.715.097</b>	<b>5.444.318</b>	<b>6.168.704</b>	<b>17.226.284</b>	<b>9.949.375</b>	<b>7.788.579</b>	<b>6.234.949</b>	<b>3.978.085</b>	<b>96.624.243</b>
<b>ANNO 2015</b>	Gennaio	Febbraio	Marzo	Aprile	Maggio	Giugno	Luglio	Agosto	Settembre	Ottobre	Novembre	Dicembre	Totale
Torino	1.854.330	7.090.072	4.208.057	4.496.361	5.113.941	3.212.410	2.027.977	1.349.620	3.328.914	2.806.564	2.732.337	1.497.678	39.718.261
Alessandria	701.166	637.181	616.291	541.299	426.511	525.350	118.862	33.539	503.830	798.865	846.255	271.658	6.020.807
Asti	77.516	472.636	196.164	245.036	392.192	190.071	186.910	14.762	376.352	339.642	310.557	8.065	2.809.903
Biella	186.072	353.841	82.956	224.095	48.459	334.811	47.814	202.357	361.184	28.489	95.911	96.650	2.062.639
Cuneo	427.817	569.291	591.410	332.491	975.742	75.684	661.358	67.146	285.023	51.552	488.967	385.103	4.911.584
Novara	701.514	1.279.532	135.250	392.113	406.791	461.583	381.861	440.340	271.105	316.823	343.063	412.998	5.542.973
Verbania	259.169	191.514	99.321	59.399	101.973	110.544	49.529	3.030	80.253	230.297	34.284	536	1.219.849
Vercelli	308.346	78.260	463.843	546.514	964.448	103.046	211.245	70.490	134.269	61.134	751.851	36.251	3.729.697
<b>Totale</b>	<b>4.515.930</b>	<b>10.672.327</b>	<b>6.393.292</b>	<b>6.837.308</b>	<b>8.430.057</b>	<b>5.013.499</b>	<b>3.685.556</b>	<b>2.181.284</b>	<b>5.340.930</b>	<b>4.633.366</b>	<b>5.603.225</b>	<b>2.708.939</b>	<b>66.015.713</b>

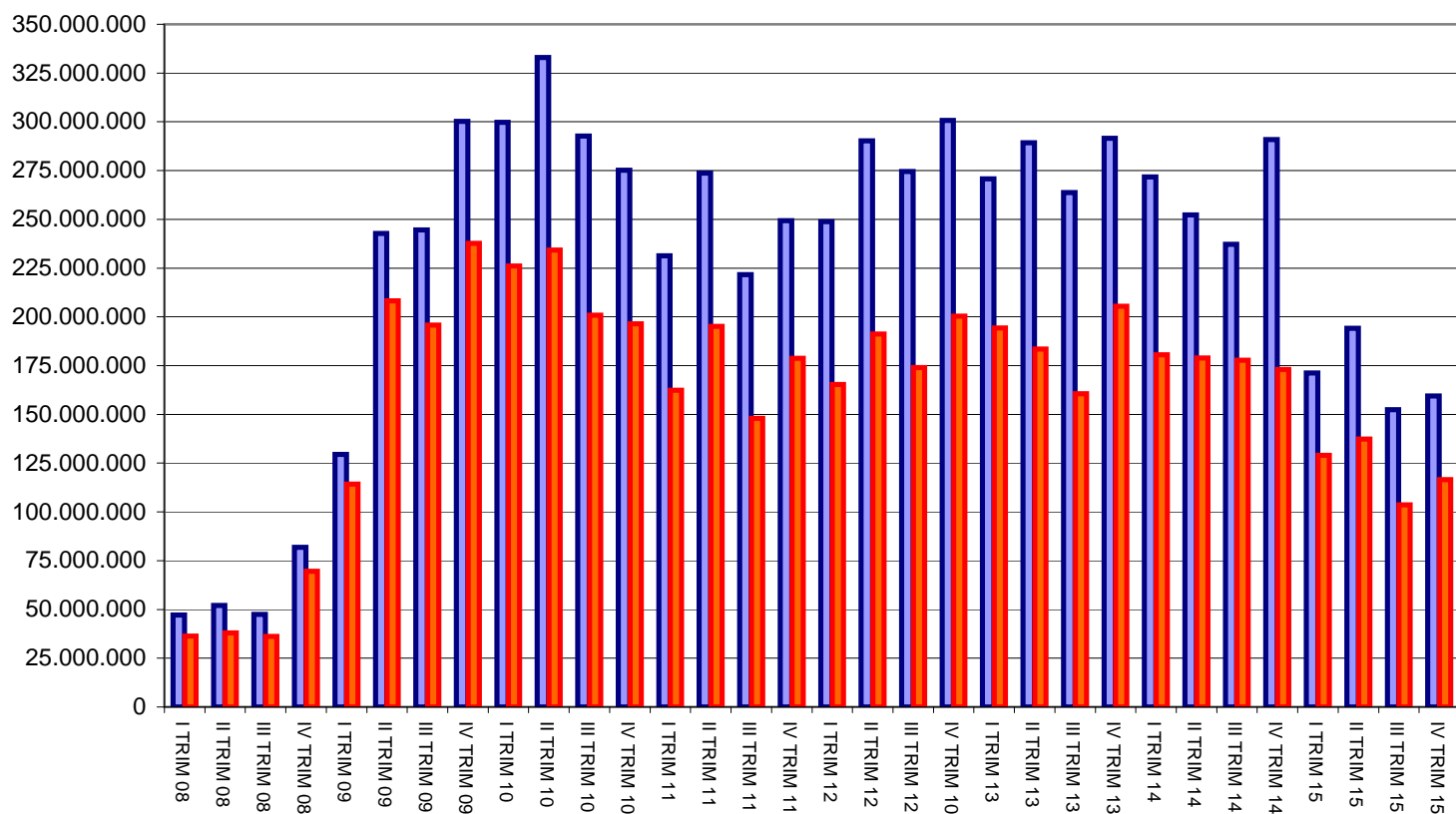
## Cassa integrazione - PIEMONTE - Totale ore autorizzate gennaio-dicembre - Tutti i settori



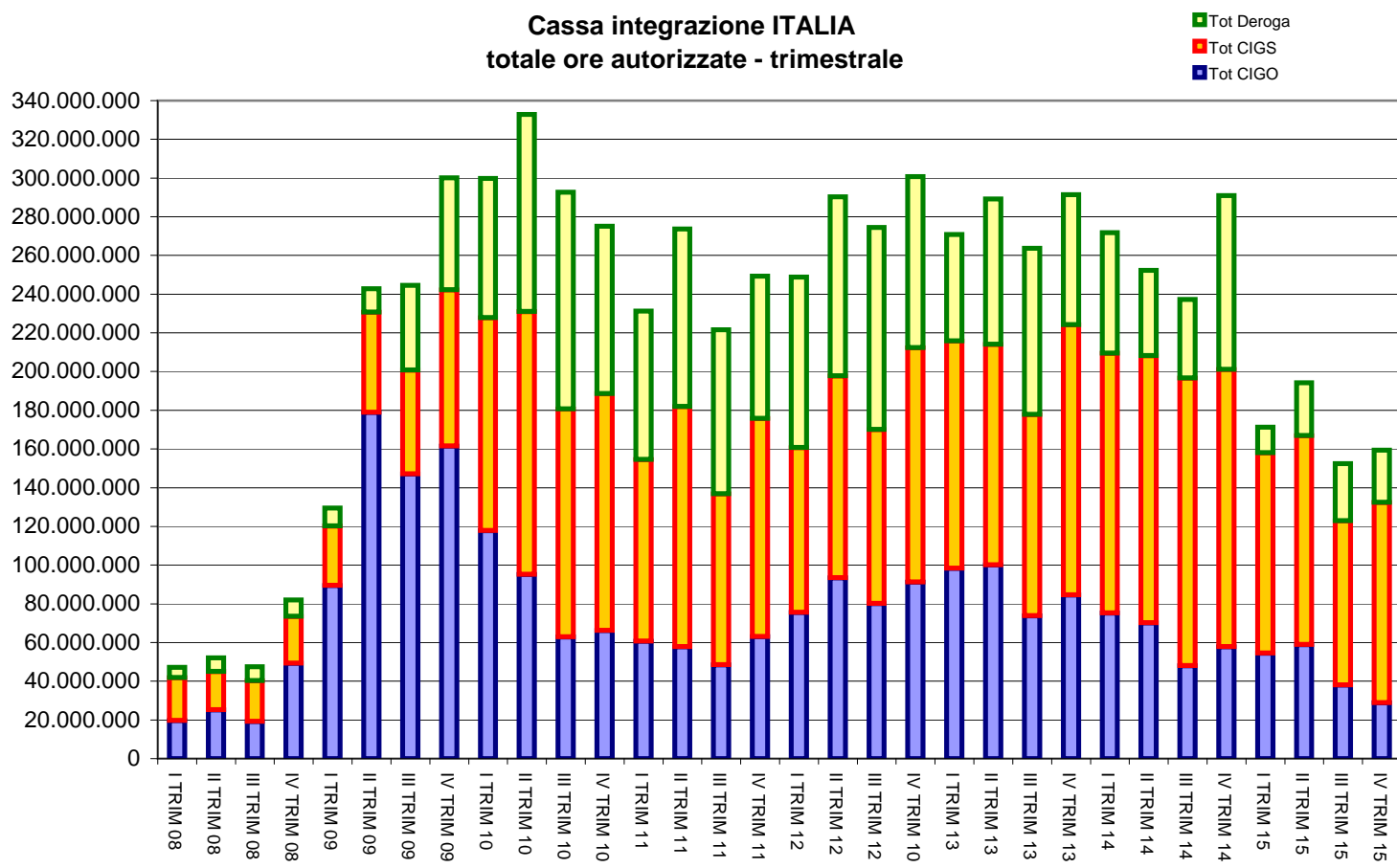
## Cassa integrazione - PIEMONTE - Totale ore autorizzate gennaio-dicembre - INDUSTRIA



### Cassa integrazione ITALIA totale ore autorizzate - trimestrale

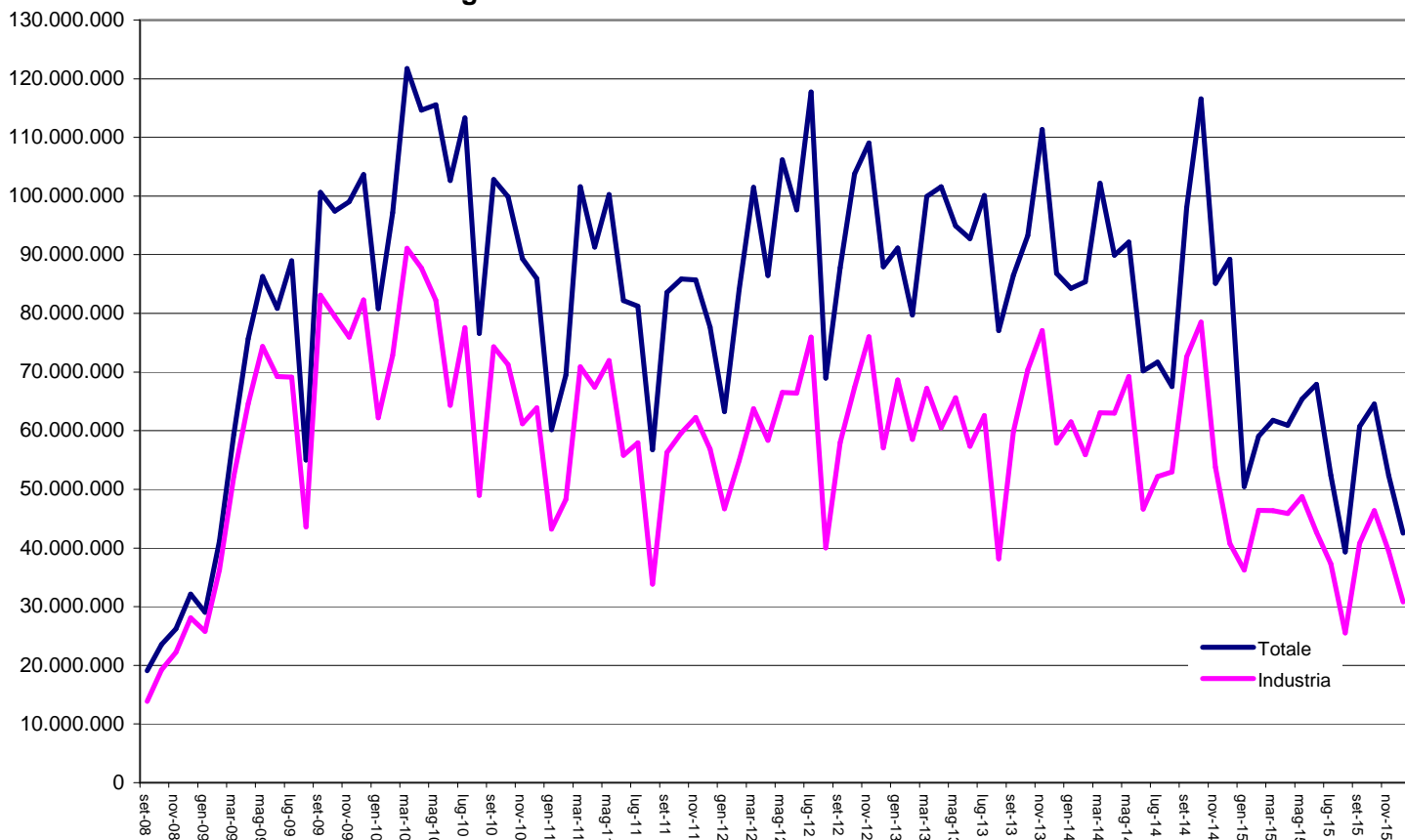


### Cassa integrazione ITALIA totale ore autorizzate - trimestrale

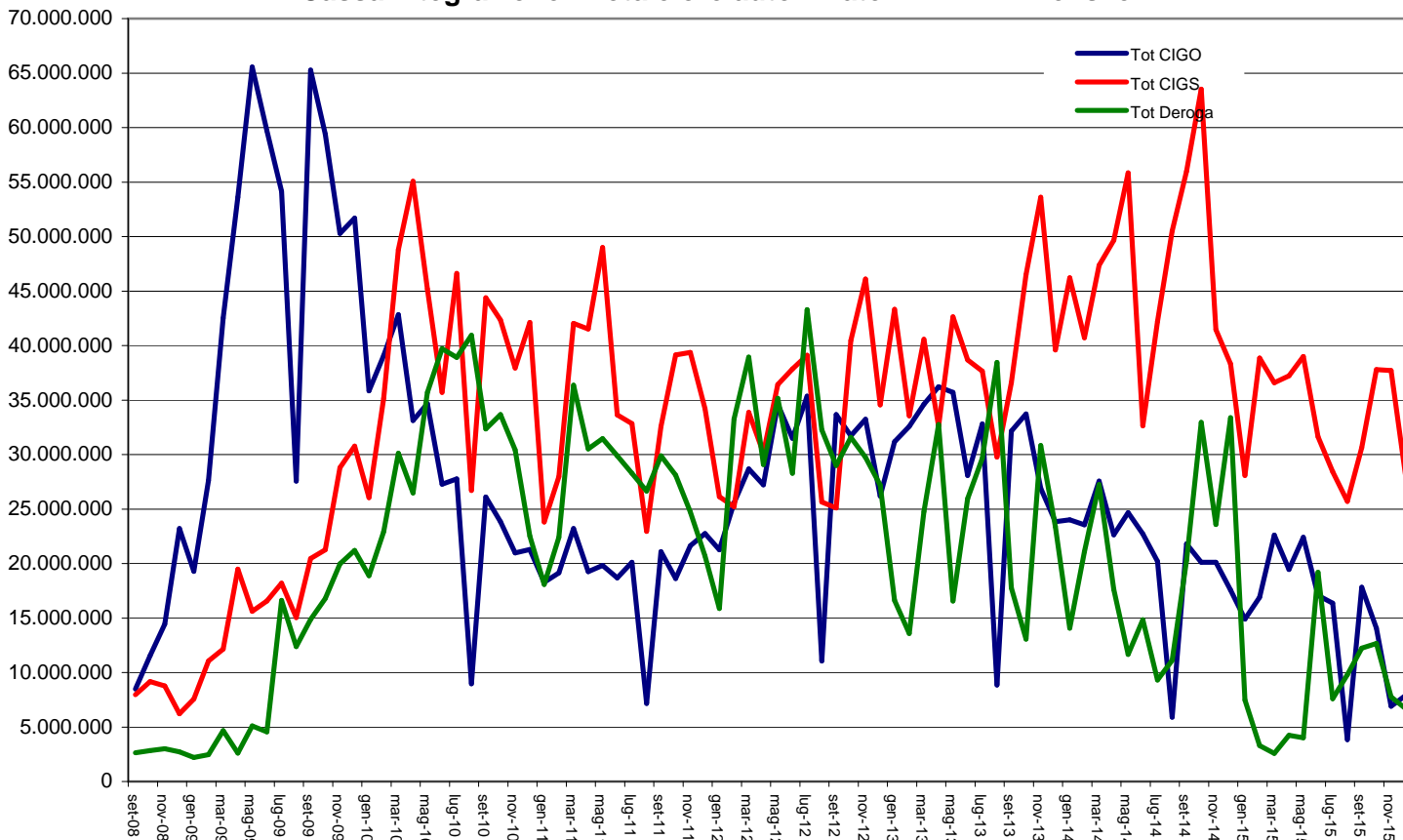




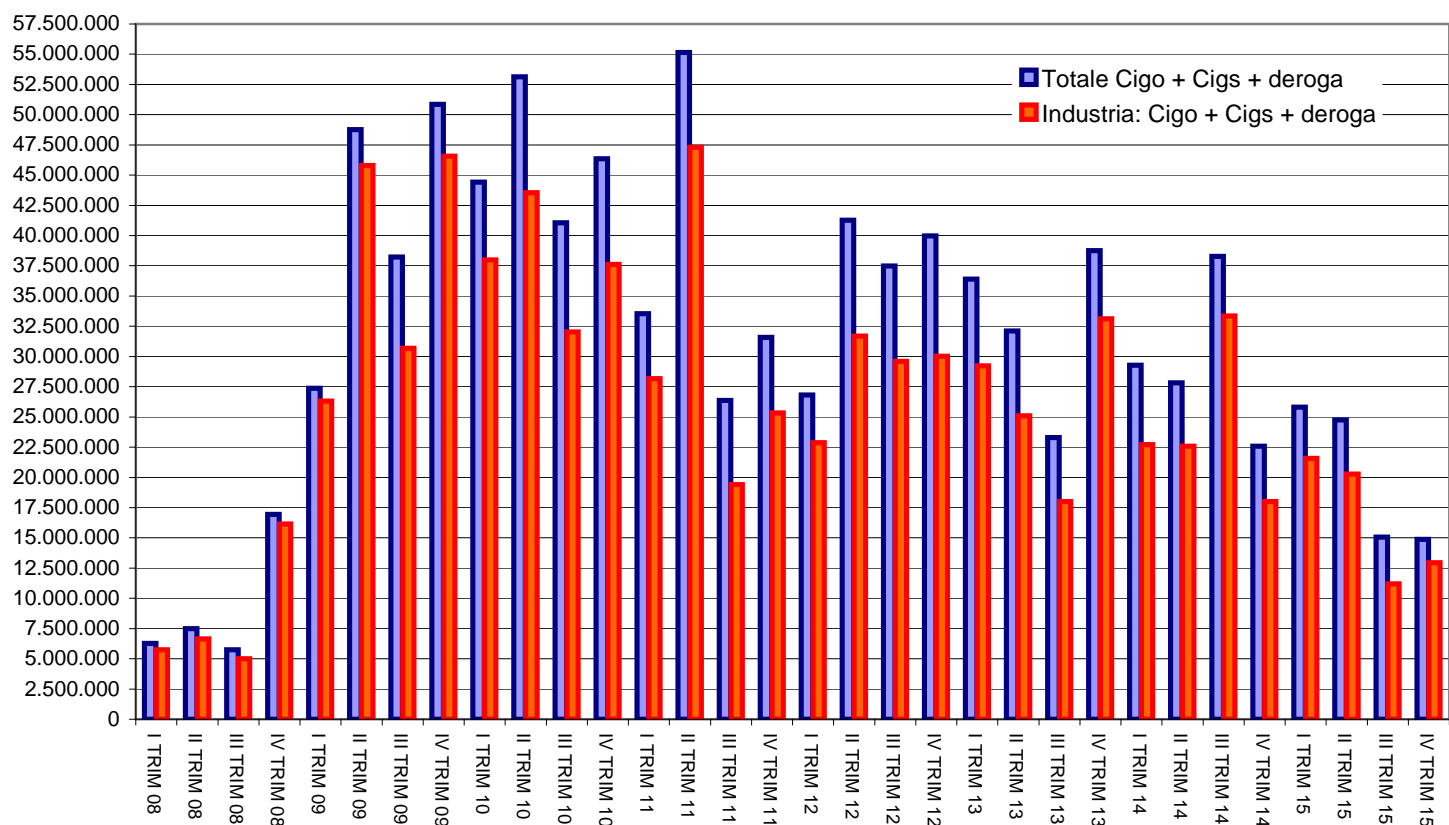
**Cassa integrazione - Totale ore autorizzate - ITALIA - mensile**



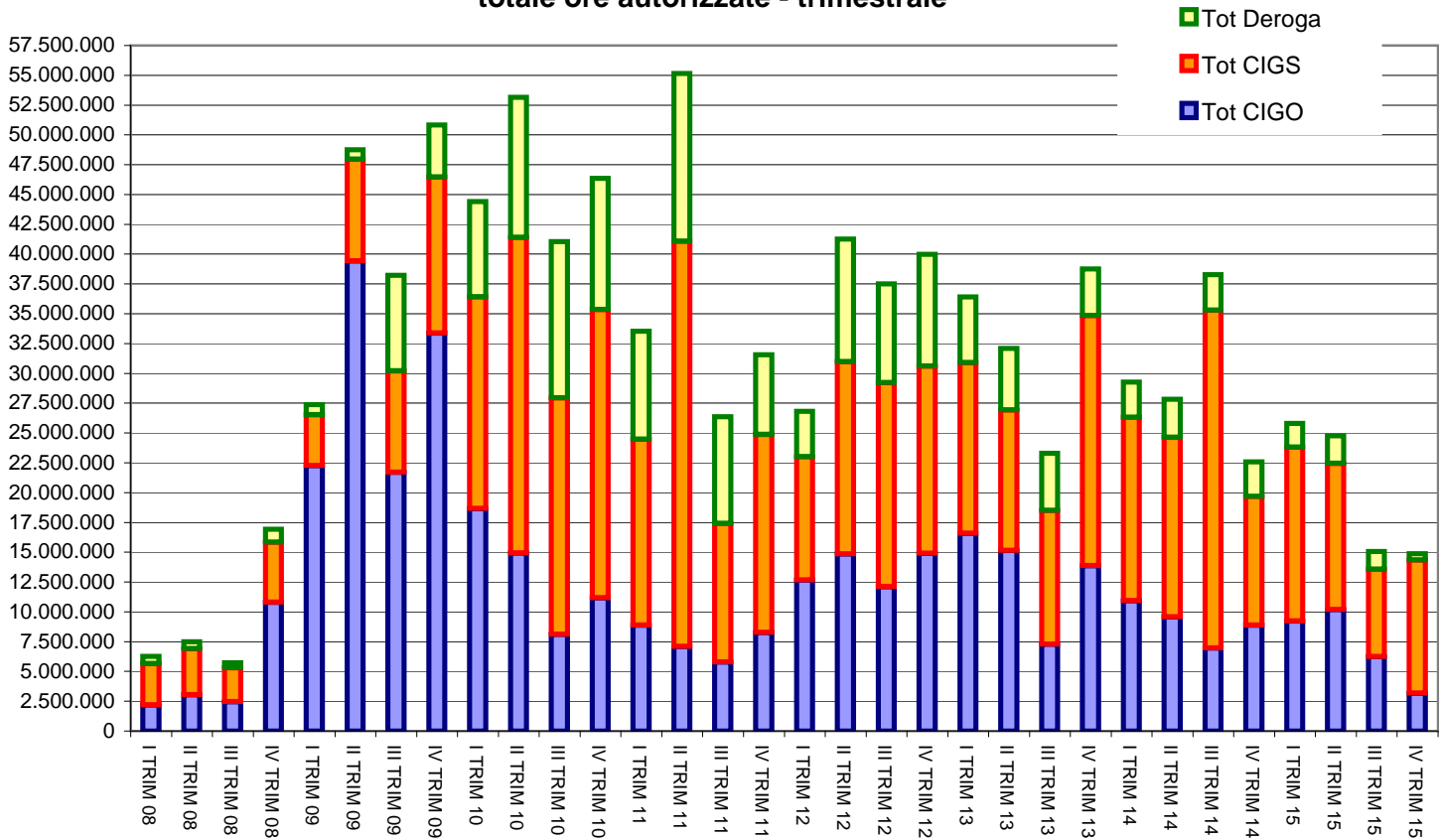
**Cassa integrazione - Totale ore autorizzate - ITALIA - mensile**



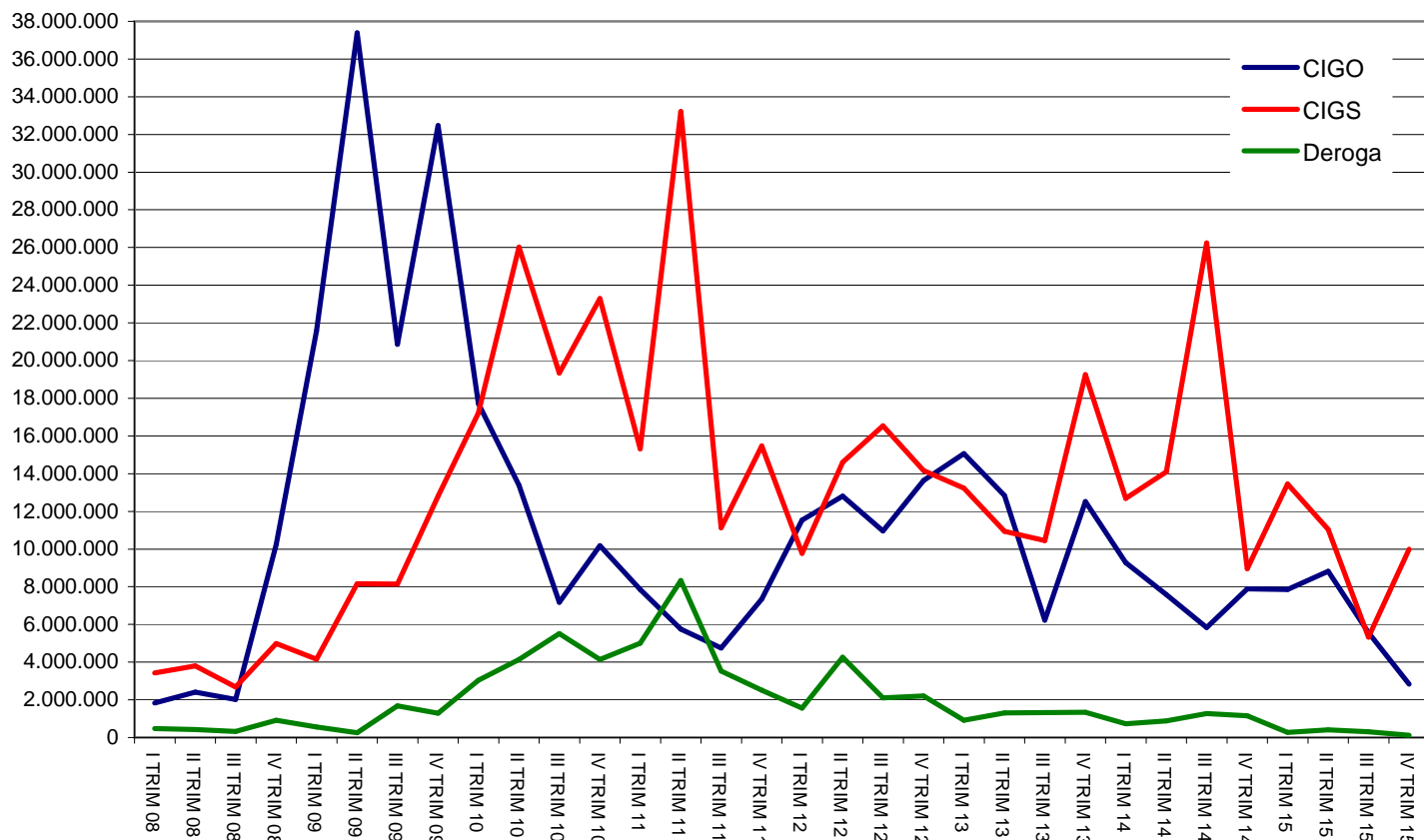
### Cassa integrazione Piemonte totale ore autorizzate - trimestrale



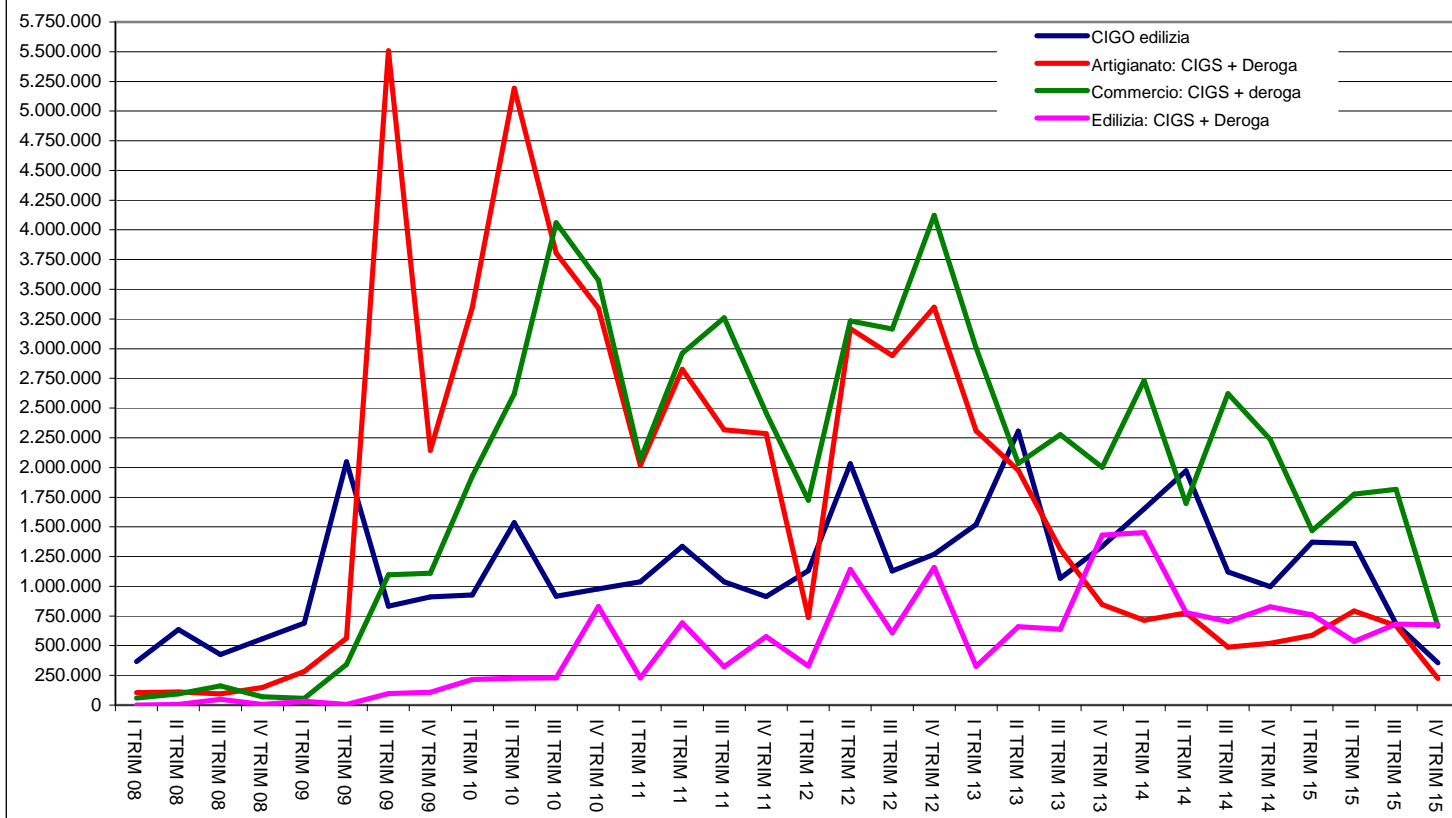
### Cassa integrazione Piemonte totale ore autorizzate - trimestrale



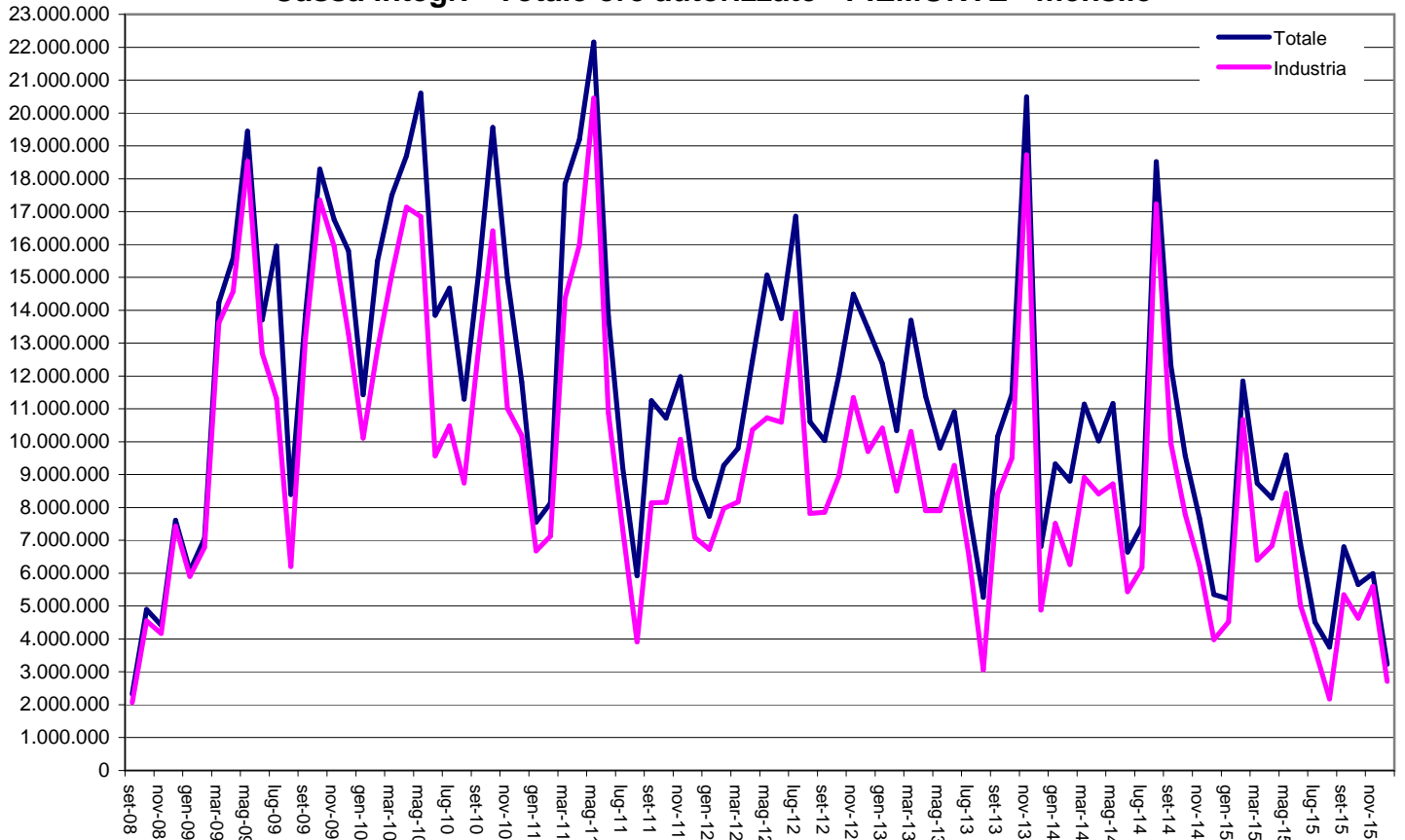
### Cassa integrazione INDUSTRIA Piemonte totale ore autorizzate - trimestrale



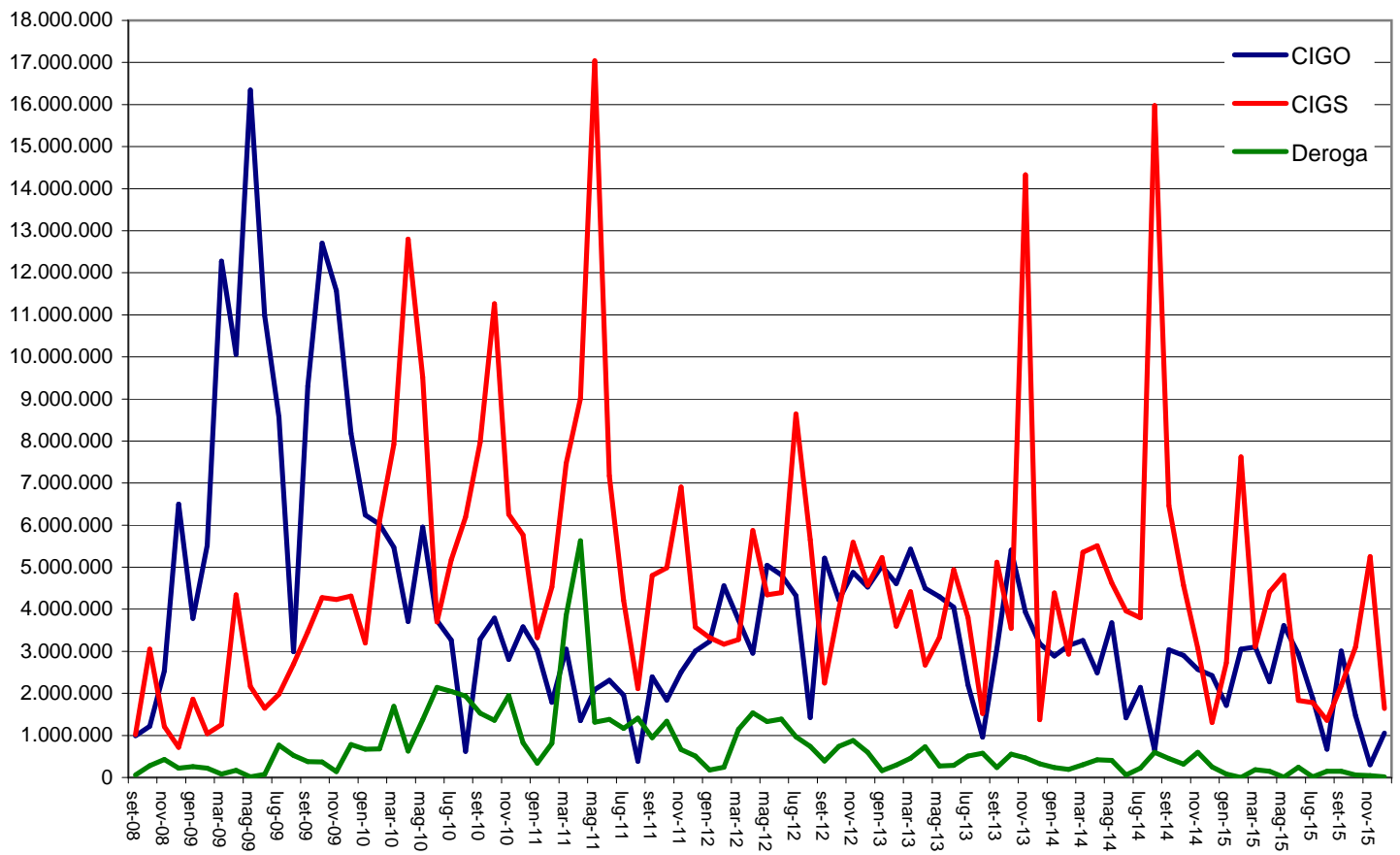
### Cassa integrazione Piemonte totale ore autorizzate - trimestrale



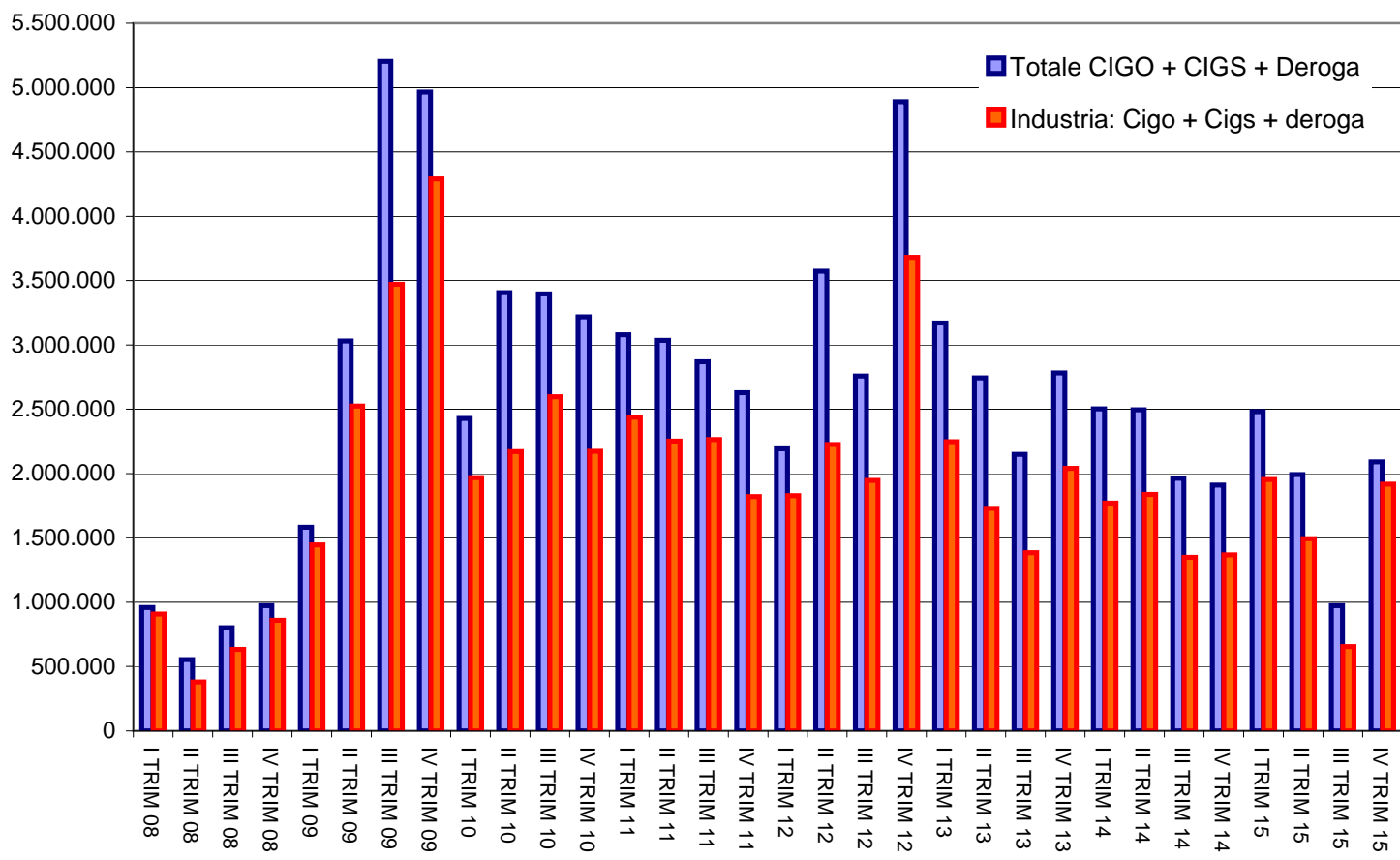
**Cassa integr. - Totale ore autorizzate - PIEMONTE - mensile**



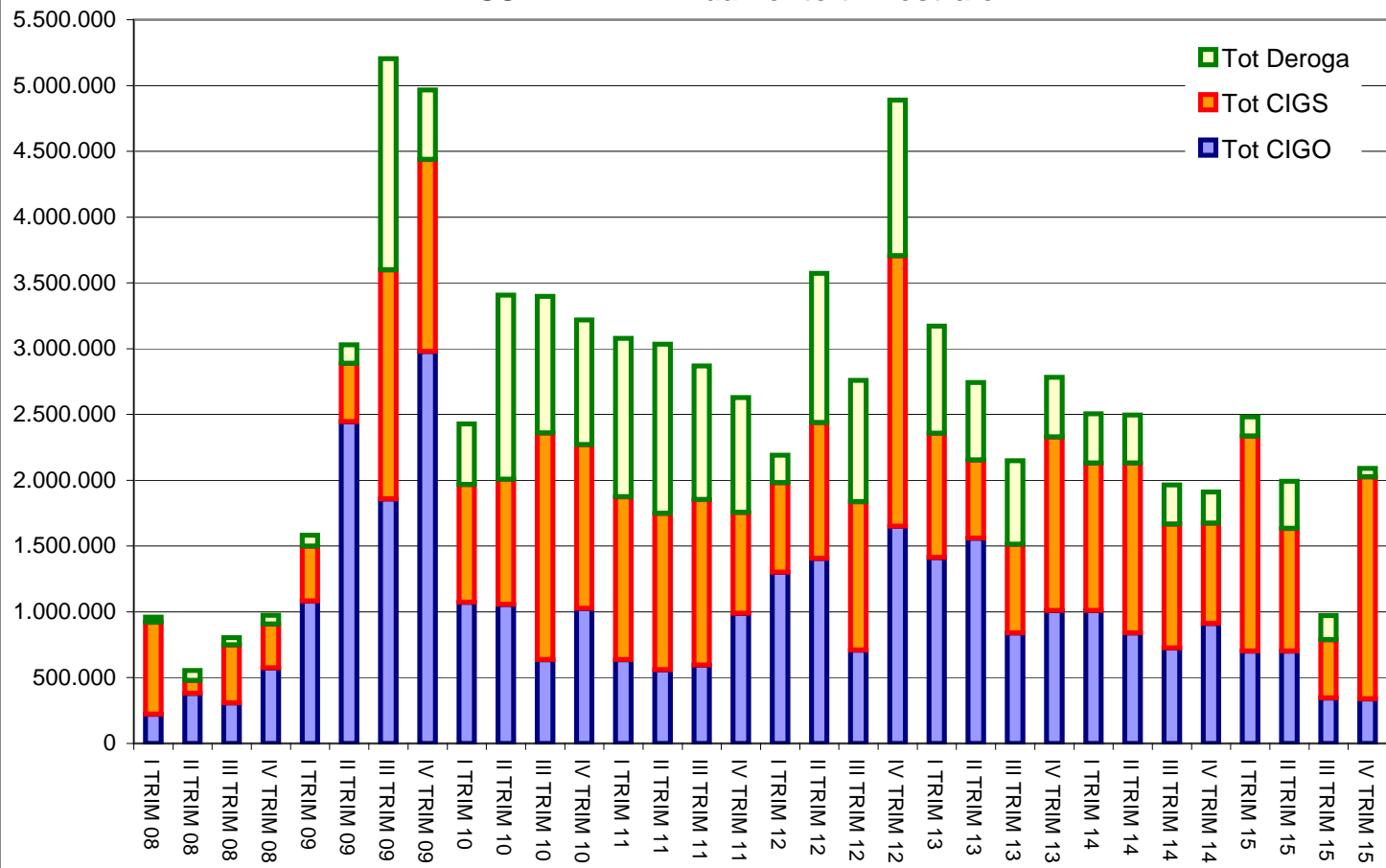
**Cassa int. INDUSTRIA - Ore autorizz. - PIEMONTE - mensile**



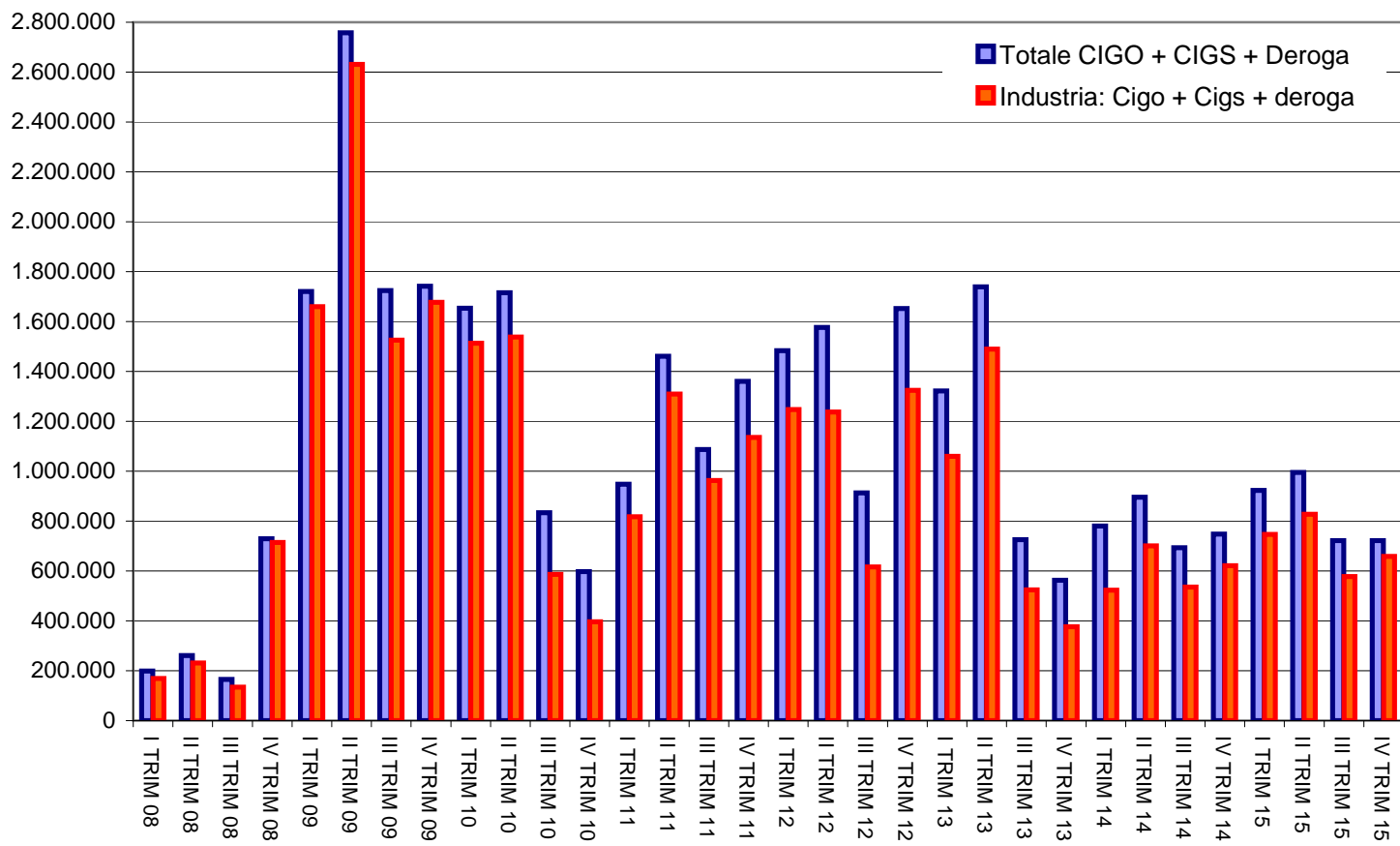
### Cassa integrazione - totale ore autorizzate ALESSANDRIA Andamento trimestrale



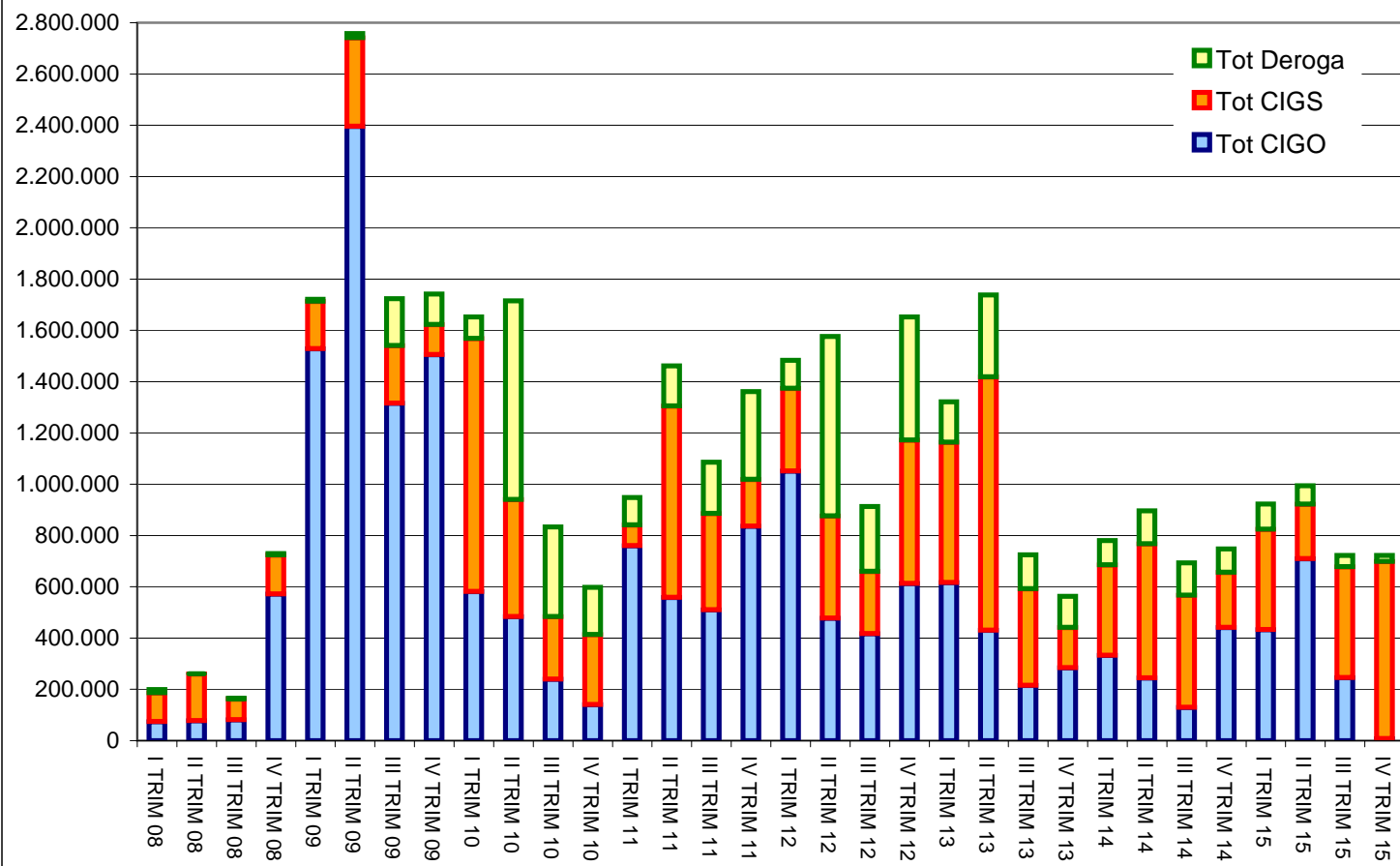
### Cassa integrazione - totale ore autorizzate ALESSANDRIA - Andamento trimestrale



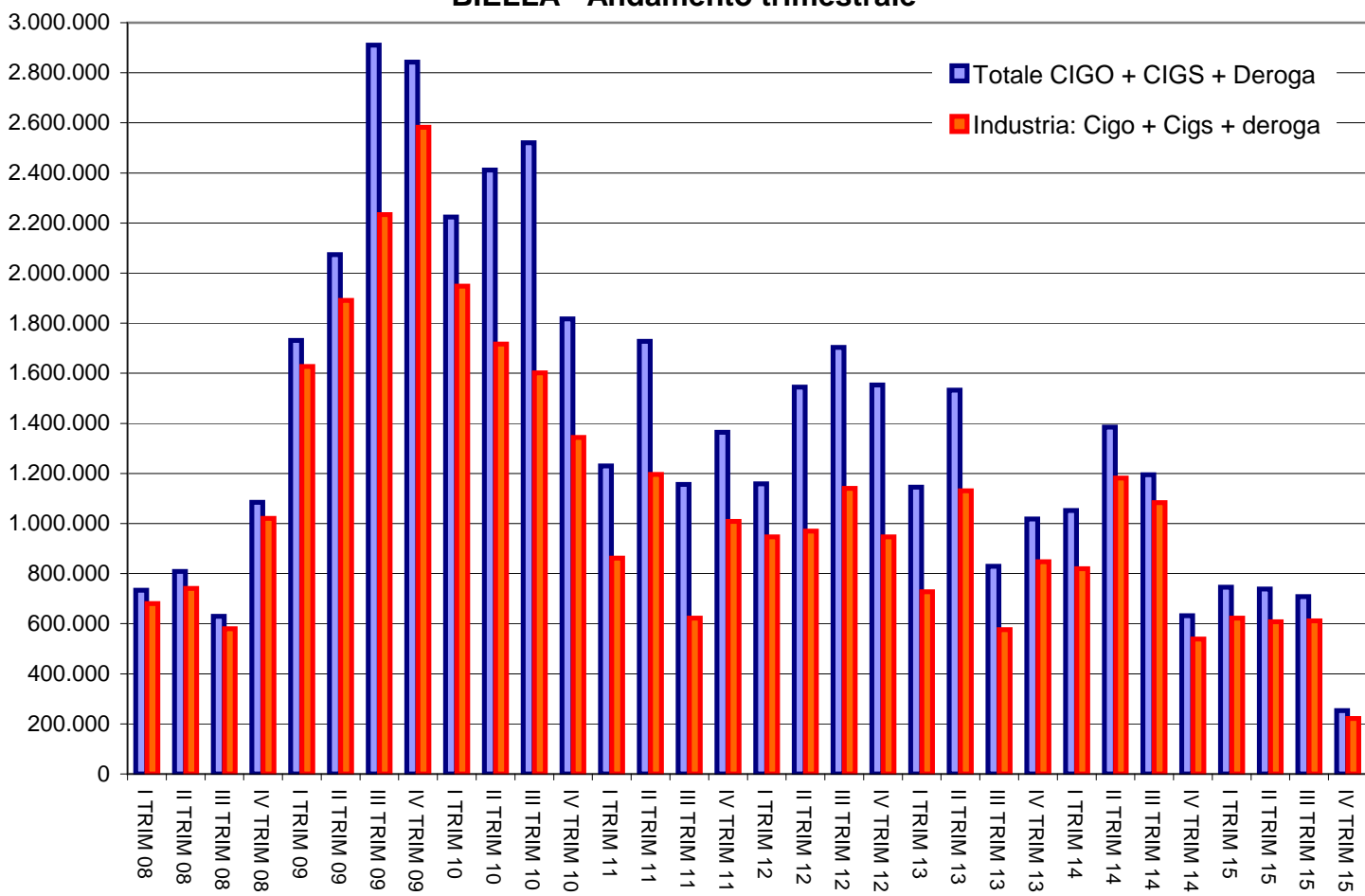
### Cassa integrazione - totale ore autorizzate ASTI - Andamento trimestrale



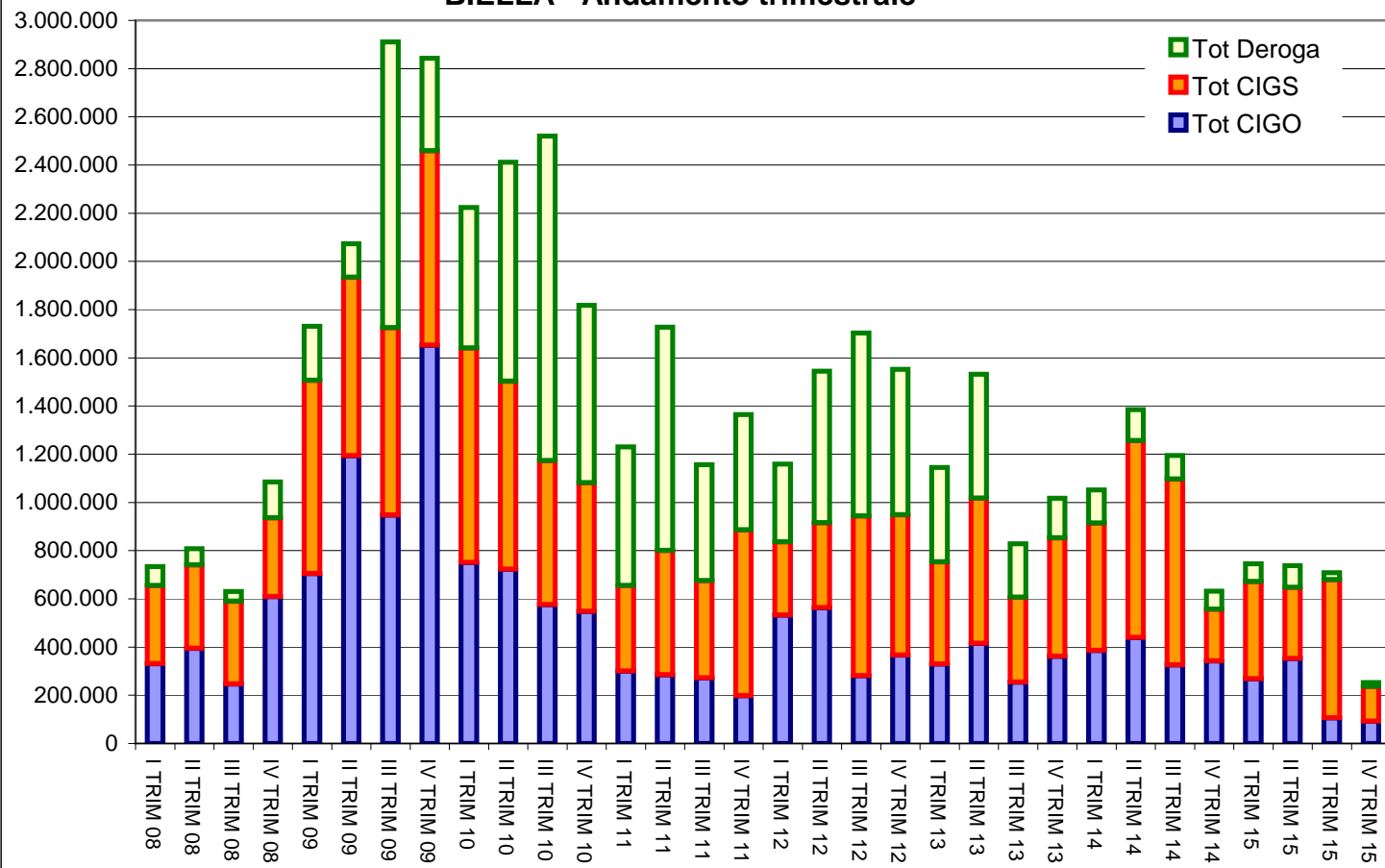
### Cassa integrazione - totale ore autorizzate ASTI - Andamento trimestrale



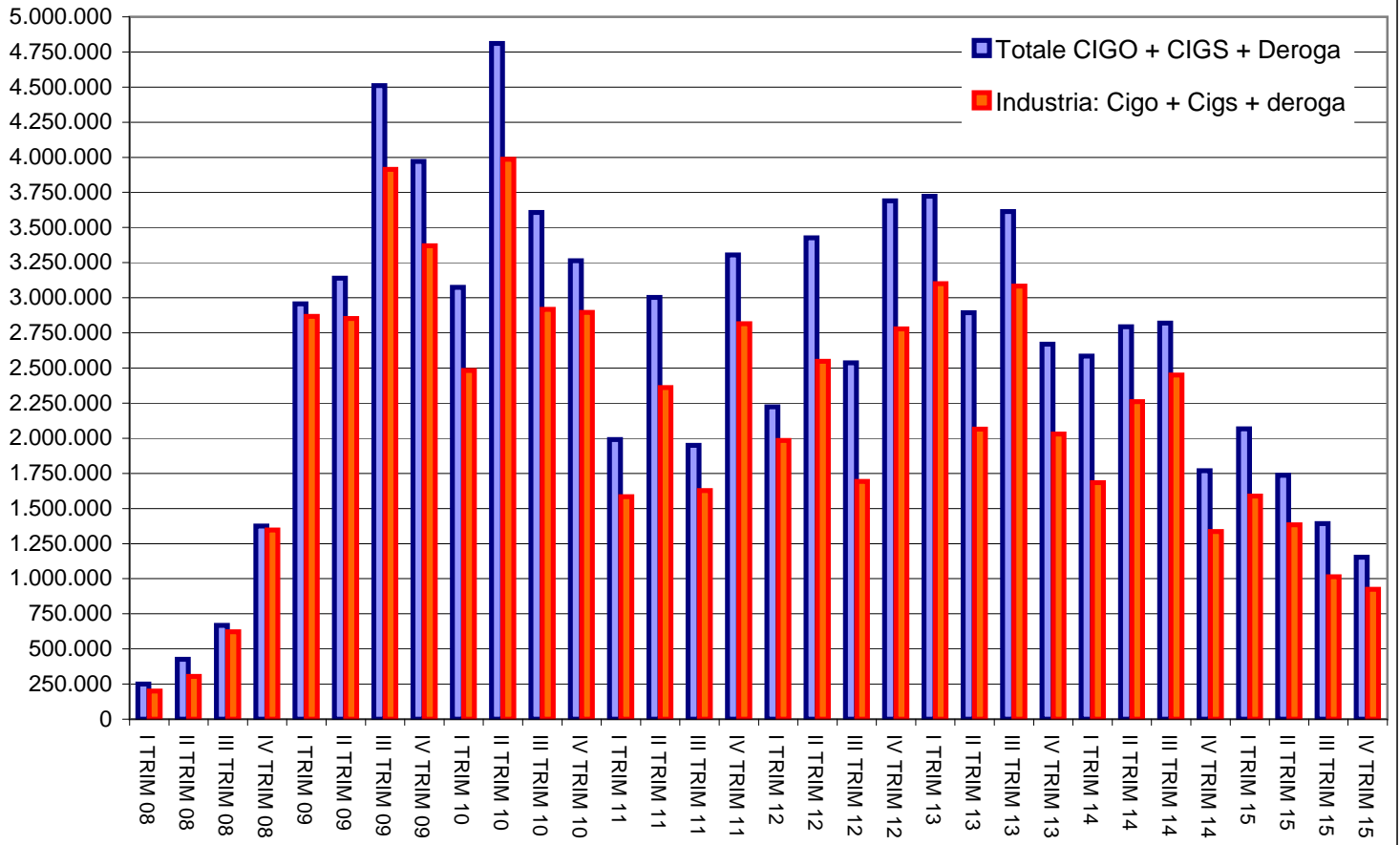
**Cassa integrazione - totale ore autorizzate  
BIELLA - Andamento trimestrale**



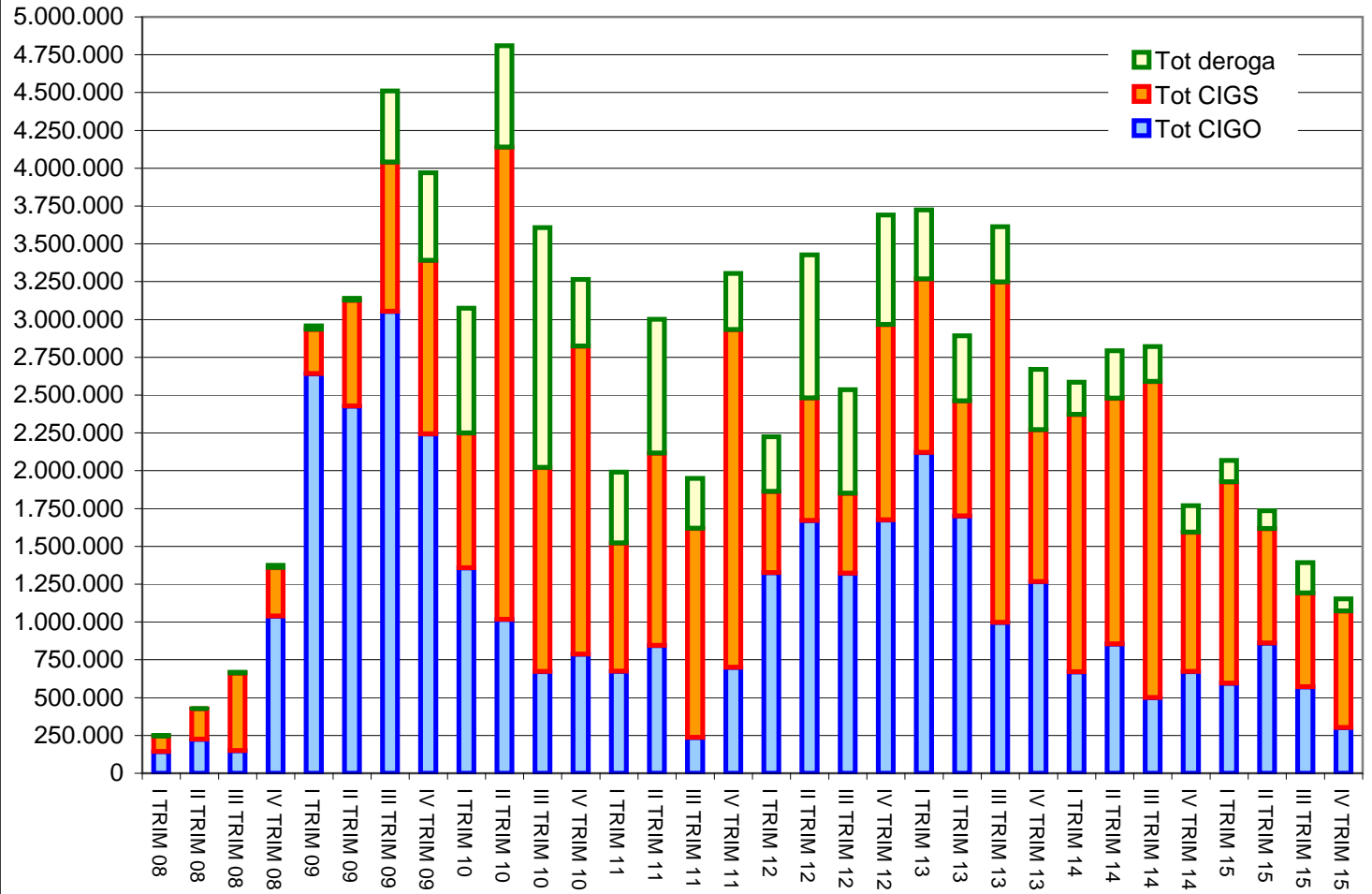
**Cassa integrazione - totale ore autorizzate  
BIELLA - Andamento trimestrale**



**Cassa integrazione - totale ore autorizzate  
CUNEO - Andamento trimestrale**

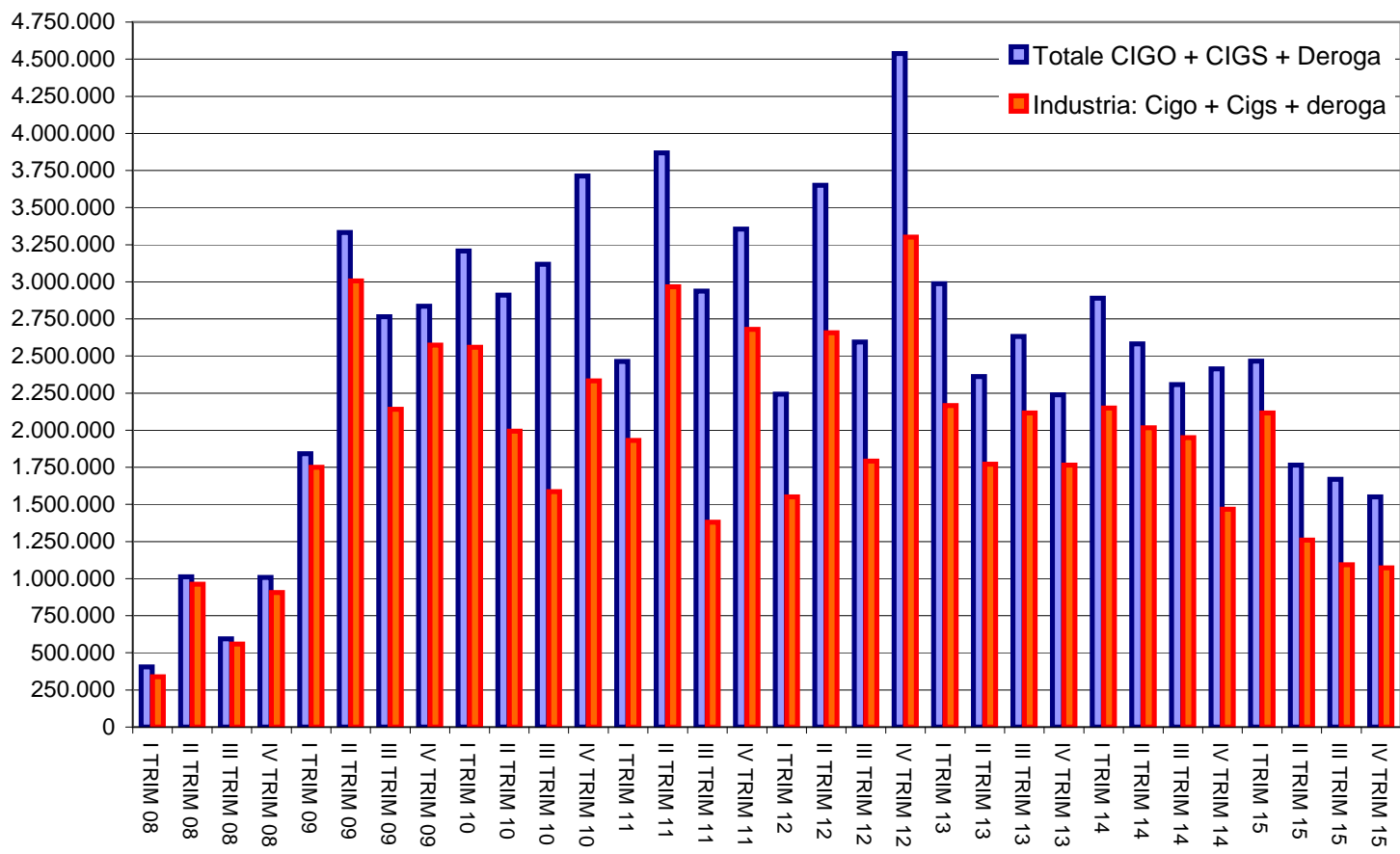


**Cassa integrazione - totale ore autorizzate  
CUNEO - Andamento trimestrale**

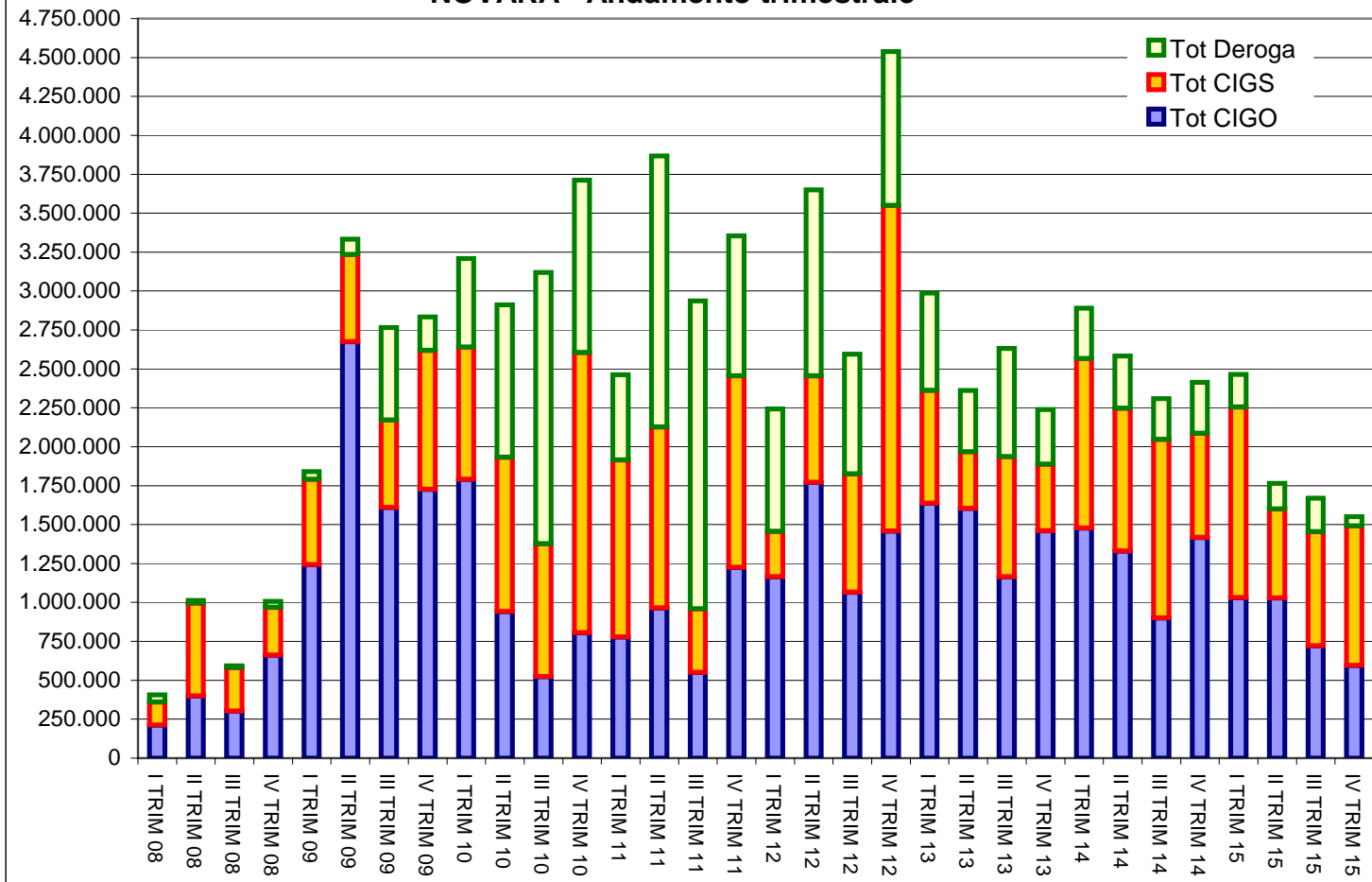




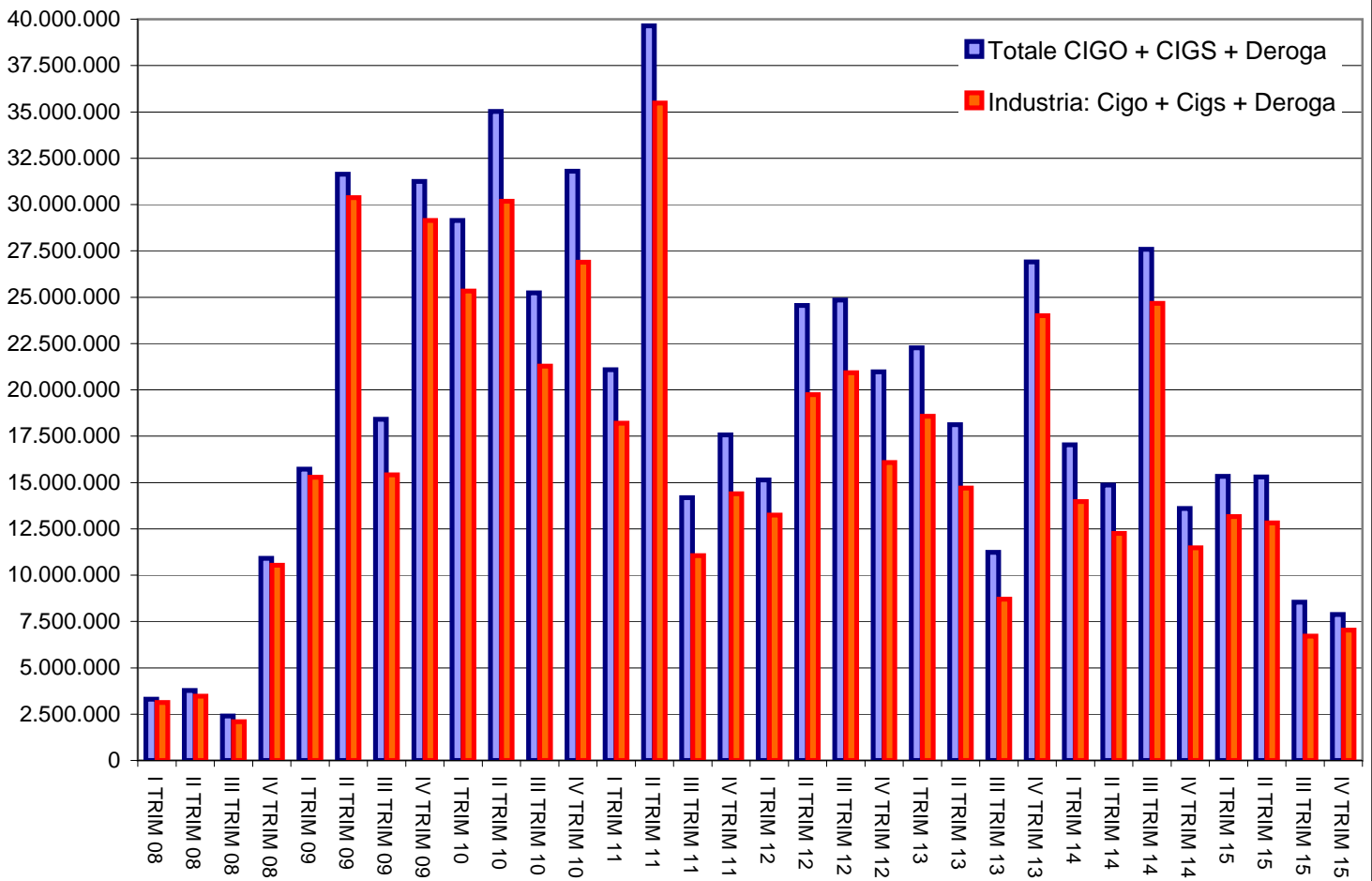
### Cassa integrazione - totale ore autorizzate NOVARA - Andamento trimestrale



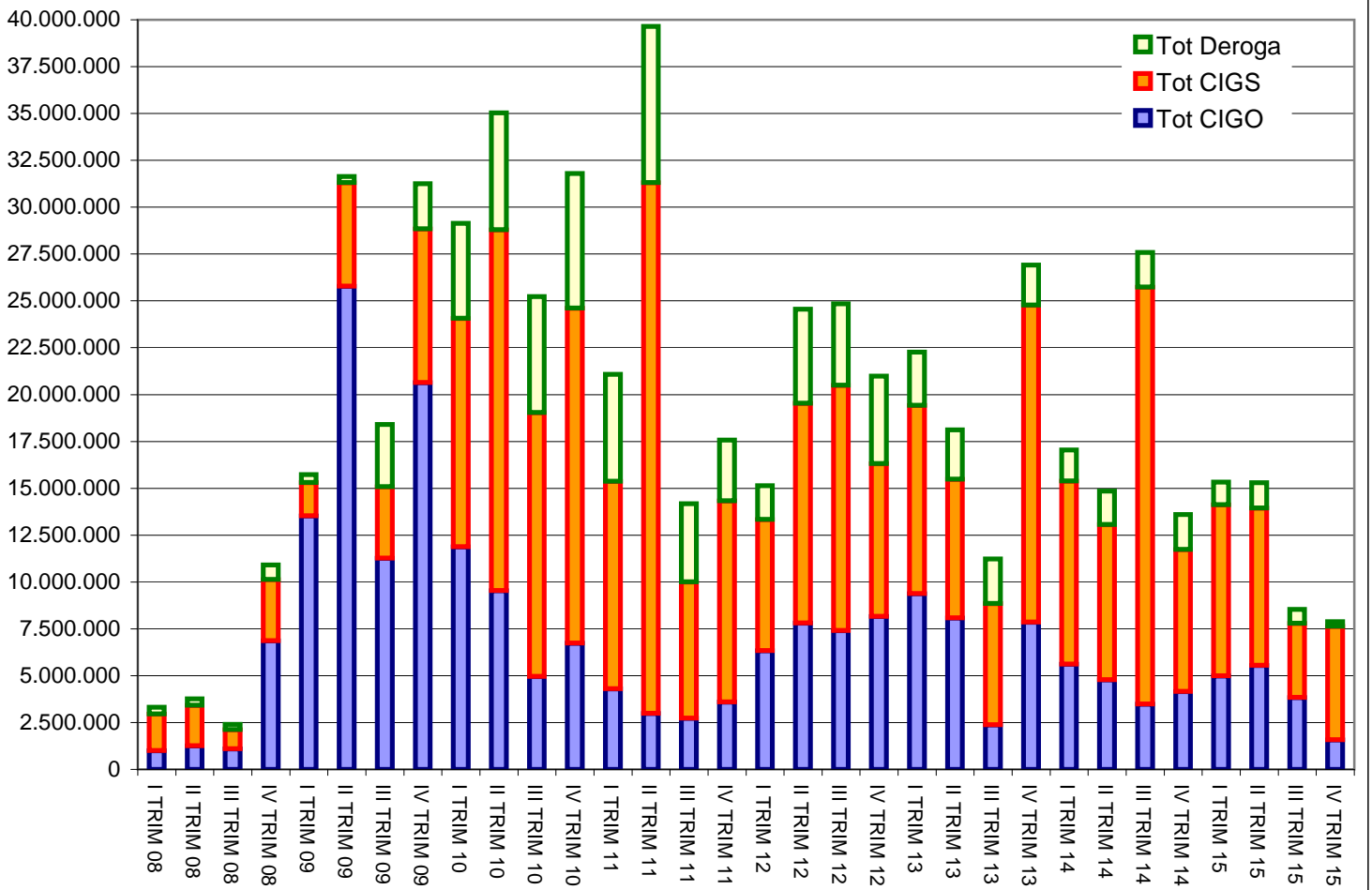
### Cassa integrazione - totale ore autorizzate NOVARA - Andamento trimestrale



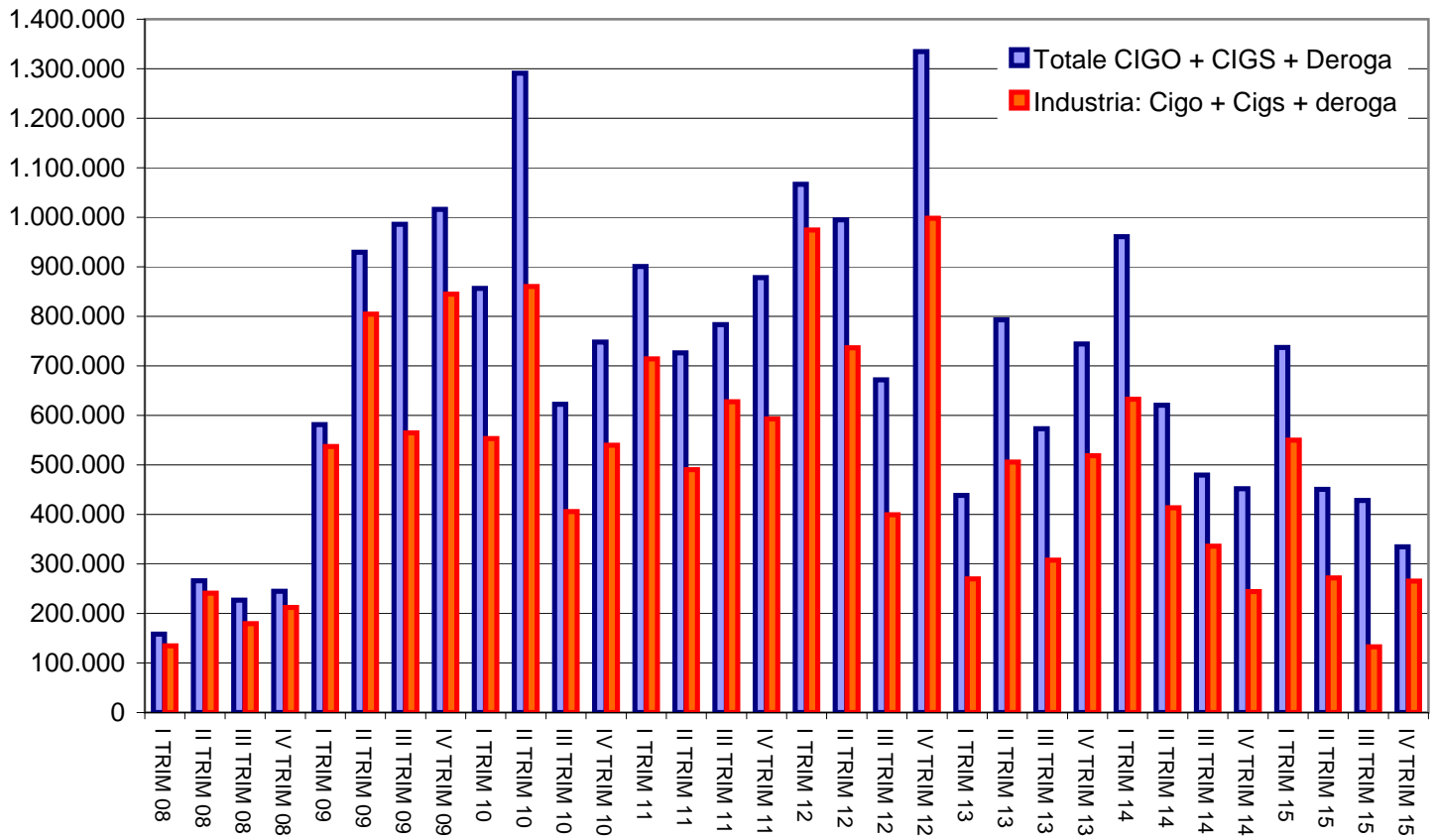
**Cassa integrazione - totale ore autorizzate  
TORINO - Andamento trimestrale**



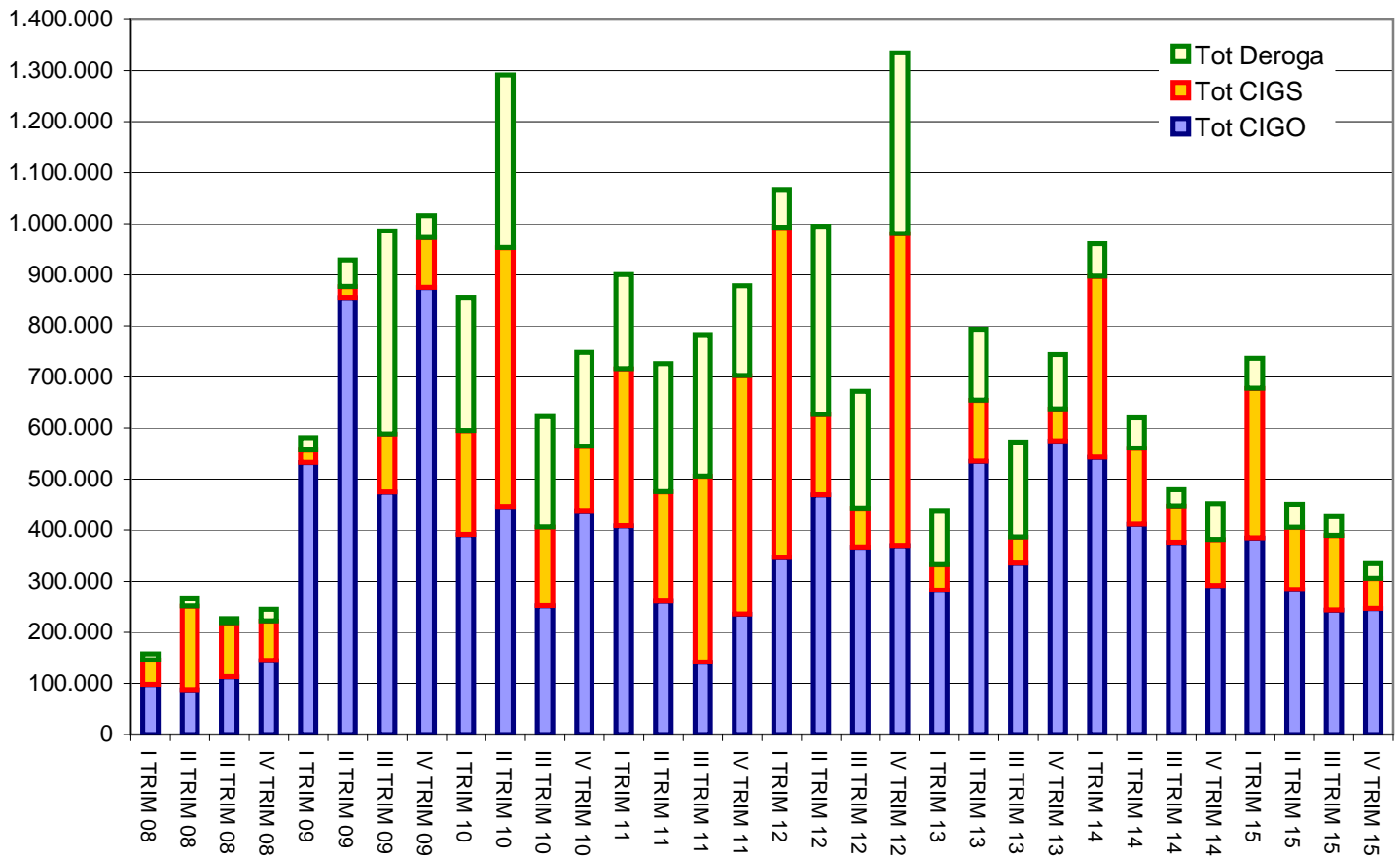
**Cassa integrazione - totale ore autorizzate  
TORINO - Andamento trimestrale**



**Cassa integrazione - totale ore autorizzate  
VERBANIA - Andamento trimestrale**

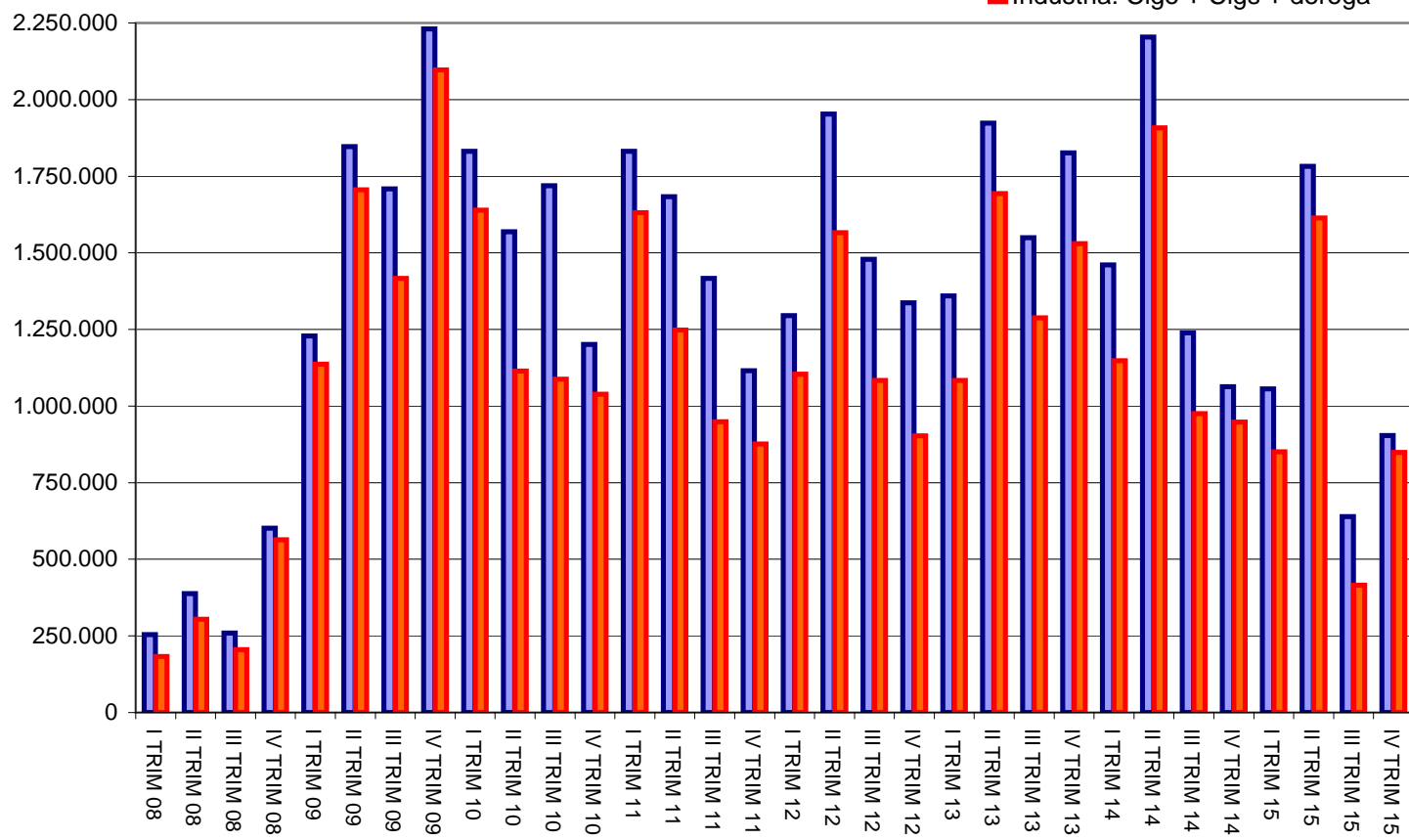


**Cassa integrazione - totale ore autorizzate  
VERBANIA - Andamento trimestrale**



**Cassa integrazione - totale ore autorizzate  
VERCELLI - Andamento trimestrale**

■ Totale CIGO + CIGS + Deroga  
■ Industria: Cigo + Cigs + deroga



**Cassa integrazione - totale ore autorizzate  
VERCELLI - Andamento trimestrale**

■ Tot Deroga  
■ Tot CIGS  
■ Tot CIGO

