

# NOTA SULL'ANDAMENTO TRIMESTRALE DELLE RICHIESTE DI CASSA INTEGRAZIONE IN PIEMONTE

## TERZO TRIMESTRE 2015

Torino, 19 ottobre 2015 - a cura di Oscar Bianco – Cisl Piemonte

*le seguenti analisi sono basate sui dati delle ore autorizzate pubblicati dall'Inps  
i grafici allegati sono realizzati per essere stampati a colori\**

Il terzo trimestre 2015, per quanto riguarda le ore autorizzate di cassa integrazione in Piemonte, fa segnare indubitabilmente il dato migliore dall'inizio della crisi (fine 2008). La riduzione rispetto al corrispondente periodo del 2014 è di oltre il 60% (complessivamente da 38 a 15 milioni di ore).

Al di là del poco significativo dato di agosto, particolarmente rilevanti sono state le riduzioni del numero delle ore autorizzate sia nel mese di luglio (- 39% rispetto al 2014) che nel mese di settembre (- 45% rispetto al 2014).

Ancora più significativo è il fatto che questo dato viene dopo altri due trimestri, che sebbene in modo meno eclatante, avevano fatto registrare altre consistenti riduzioni rispetto agli stessi periodi dell'anno precedente. A fine settembre le ore di cassa complessivamente autorizzate dall'inizio dell'anno sono 50,5 milioni con una riduzione di poco meno del 50% rispetto al 2014 quando erano state oltre 95 milioni (e va ricordato che nel 2010 si erano superati i 158 milioni di ore).

Va ancora segnalato, in particolare, che le autorizzazioni per la cassa straordinaria da ormai quattro mesi consecutivi non superano i 3 milioni di ore, tetto decisamente inferiore ai livelli raggiunti ancora nei primi mesi di quest'anno.

La diminuzione delle ore autorizzate nel terzo trimestre è molto significativa e abbastanza omogenea in tutte le province piemontesi.

In provincia di **Alessandria** le ore complessivamente autorizzate nel trimestre sono paragonabili a quelle del periodo pre-crisi: nell'industria sono addirittura pari a quelle del lontano terzo trimestre 2008.

Il dato della provincia di **Asti** è l'unico che si colloca sugli stessi livelli dell'anno scorso, ma pur essendo ancora lontano da quello del periodo pre-crisi, sono ormai due anni che le richieste sono stabilizzate su livelli non elevatissimi.

A **Biella** ormai da quattro trimestri le richieste sono su livelli analoghi a quelli del 2008.

A **Cuneo** è ormai evidente e consolidata la tendenza alla progressiva riduzione delle richieste, in particolare nell'industria.

A **Novara** le autorizzazioni risultano in forte calo, anche se rimane importante la richiesta per i settori extra-industriali (in particolare per il commercio).

Il dato di **Torino**, al solito, traina il dato regionale, ed è particolarmente incoraggiante: il più basso dal III trimestre 2008.

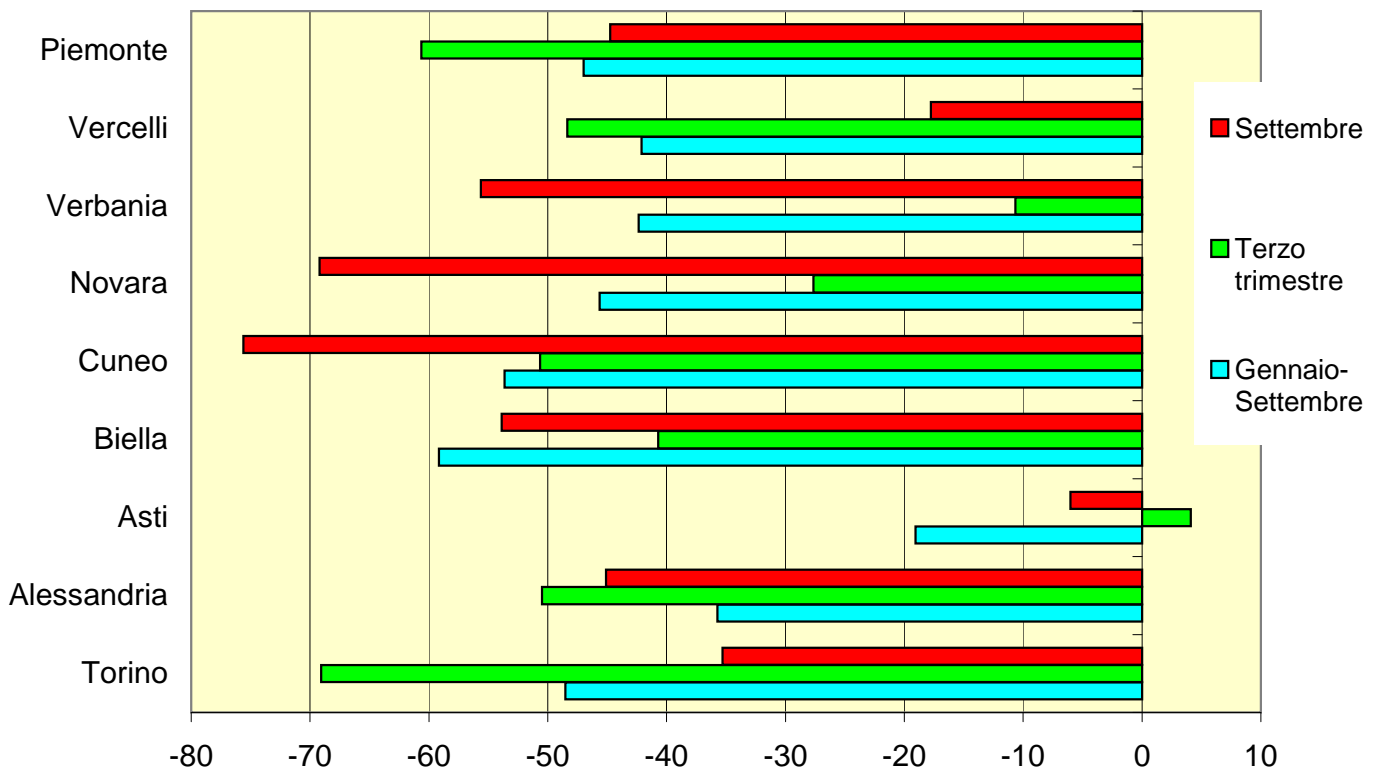
A **Verbania** il dato dell'industria è inferiore a quelli del periodo pre-crisi, ma rimangono decisamente alte le richieste per i settori non industriali, in particolare per l'edilizia.

Anche **Vercelli**, che nel II trimestre 2015 aveva fatto registrare un dato negativo in controtendenza rispetto al resto della regione, mostra una notevolissima riduzione delle ore autorizzate, tornando su livelli, soprattutto nell'industria, analoghi a quelli del periodo pre-crisi.

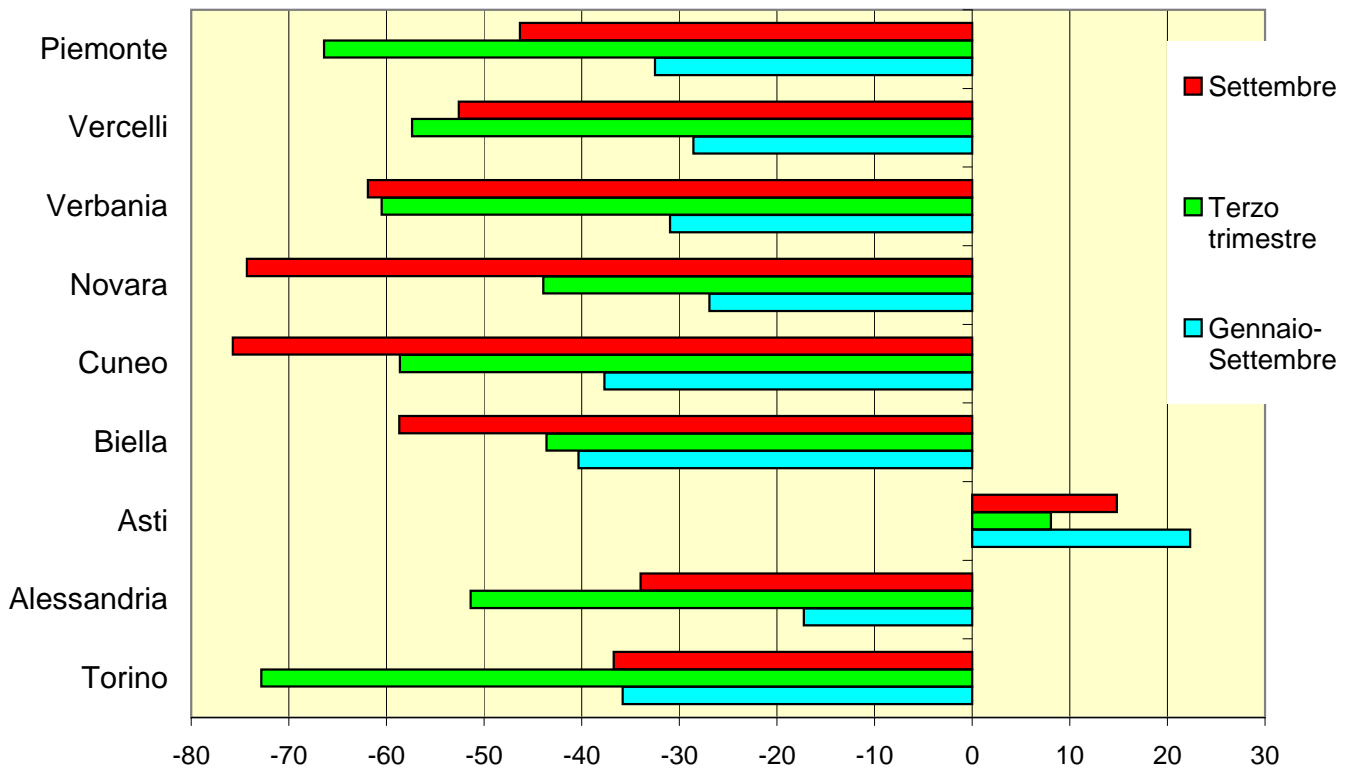
---

*\*ATTENZIONE: in data 2 giugno 2015 l'INPS ha effettuato una "rilettura" degli archivi, le serie storiche dei dati sono state modificate in modo anche piuttosto consistente, in particolare per gli anni 2013 e 2014; le tabelle e i grafici di questa relazione (e di quella emessa a luglio) sono stati aggiornati per riflettere i nuovi dati statistici, ma alcune cifre fornite e alcune considerazioni effettuate nelle edizioni precedenti di questa nota possono non essere più valide.*

**Piemonte - Ore autorizzate in totale di cassa integrazione**  
**Variazioni percentuali nel 2015 rispetto al 2014**



**Piemonte - Ore autorizzate di cassa integrazione nella sola industria**  
**Variazioni percentuali nel 2015 rispetto al 2014**



E' opportuno ricordare che il dato di agosto 2014 è fortemente condizionato dalle autorizzazioni CIGS per FCA.

**ORE AUTORIZZATE CASSA INTEGRAZIONE IN PIEMONTE - ANDAMENTO TRIMESTRALE**

ANNO: 2013		I TRIM 13	II TRIM 13	III TRIM 13	IV TRIM 13	TOTALE
Ordinaria	Industria	78.979.178	74.484.366	56.084.108	67.018.810	276.566.462
Ordinaria	Edilizia	19.390.185	25.527.082	17.708.082	17.438.130	80.063.479
<i>Ordinaria</i>	<i>Totale</i>	<i>98.369.363</i>	<i>100.011.448</i>	<i>73.792.190</i>	<i>84.456.940</i>	<i>356.629.941</i>
Straordinaria	Industria	102.351.206	94.906.494	89.267.228	122.181.101	408.706.029
Straordinaria	Edilizia	7.373.694	7.434.803	6.108.373	7.575.968	28.492.838
Straordinaria	Artigianato	0	0	0	70.720	70.720
Straordinaria	Commercio	7.712.032	11.580.981	8.624.886	9.898.856	37.816.755
Straordinaria	Settori vari	6.089	10.124	7.566	14.545	38.324
<i>Straordinaria</i>	<i>Totale</i>	<i>117.443.021</i>	<i>113.932.401</i>	<i>104.008.053</i>	<i>139.741.190</i>	<i>475.124.665</i>
Deroga	Industria	13.037.910	14.129.670	15.275.996	16.228.195	58.671.771
Deroga	Edilizia	1.791.707	4.466.668	7.541.967	6.214.868	20.015.210
Deroga	Artigianato	17.926.263	28.218.218	26.508.466	17.105.233	89.758.180
Deroga	Commercio	21.656.249	28.075.043	35.949.092	27.035.322	112.715.706
Deroga	Settori vari	556.275	390.602	607.334	695.624	2.249.835
<i>Deroga</i>	<i>Totale</i>	<i>54.968.403</i>	<i>75.280.201</i>	<i>85.882.855</i>	<i>67.279.242</i>	<i>283.410.701</i>
<b>Totale</b>		<b>270.780.787</b>	<b>289.224.050</b>	<b>263.683.099</b>	<b>291.477.371</b>	<b>1.115.165.307</b>
<i>Artigianato: CIGS + Deroga</i>		<i>17.926.263</i>	<i>28.218.218</i>	<i>26.508.466</i>	<i>17.175.953</i>	<i>89.828.900</i>
<i>Commercio: CIGS + Deroga</i>		<i>29.368.281</i>	<i>39.656.024</i>	<i>44.573.978</i>	<i>36.934.178</i>	<i>150.532.461</i>
<i>Edilizia: CIGS + Deroga</i>		<i>9.165.401</i>	<i>11.901.471</i>	<i>13.650.340</i>	<i>13.790.836</i>	<i>48.508.048</i>
<i>Tot0 industria</i>		<i>194.368.294</i>	<i>183.520.530</i>	<i>160.627.332</i>	<i>205.428.106</i>	<i>743.944.262</i>

ANNO: 2014		I TRIM 14	II TRIM 14	III TRIM 14	IV TRIM 14	TOTALE
Ordinaria	Industria	54.492.040	49.483.332	35.266.334	44.535.638	183.777.344
Ordinaria	Edilizia	20.630.661	20.561.123	12.637.845	13.238.673	67.068.302
<i>Ordinaria</i>	<i>Totale</i>	<i>75.122.701</i>	<i>70.044.455</i>	<i>47.904.179</i>	<i>57.774.311</i>	<i>250.845.646</i>
Straordinaria	Industria	111.795.069	119.659.068	128.421.102	106.373.863	466.249.102
Straordinaria	Edilizia	9.649.684	8.990.889	9.541.880	7.674.589	35.857.042
Straordinaria	Artigianato	44.146	19.740	2.766	352	67.004
Straordinaria	Commercio	12.802.119	9.446.202	10.685.921	29.215.903	62.150.145
Straordinaria	Settori vari	16.148	31.258	29.675	17.805	94.886
<i>Straordinaria</i>	<i>Totale</i>	<i>134.307.166</i>	<i>138.147.156</i>	<i>148.681.344</i>	<i>143.282.512</i>	<i>564.418.178</i>
Deroga	Industria	14.207.518	9.769.008	14.085.161	22.118.352	60.180.039
Deroga	Edilizia	4.785.856	3.853.909	2.886.538	8.480.652	20.006.955
Deroga	Artigianato	15.826.302	11.688.951	7.585.286	22.538.812	57.639.351
Deroga	Commercio	27.121.790	18.394.689	15.850.747	36.273.346	97.640.572
Deroga	Settori vari	455.785	416.554	284.591	487.269	1.644.199
<i>Deroga</i>	<i>Totale</i>	<i>62.397.251</i>	<i>44.123.111</i>	<i>40.692.323</i>	<i>89.898.431</i>	<i>237.111.116</i>
<b>Totale</b>		<b>271.827.118</b>	<b>252.314.721</b>	<b>237.277.845</b>	<b>290.955.254</b>	<b>1.052.374.938</b>
<i>Artigianato: CIGS + Deroga</i>		<i>15.870.448</i>	<i>11.708.691</i>	<i>7.588.052</i>	<i>22.539.164</i>	<i>57.706.355</i>
<i>Commercio: CIGS + Deroga</i>		<i>39.923.909</i>	<i>27.840.891</i>	<i>26.536.668</i>	<i>65.489.249</i>	<i>159.790.717</i>
<i>Edilizia: CIGS + Deroga</i>		<i>14.435.540</i>	<i>12.844.798</i>	<i>12.428.418</i>	<i>16.155.241</i>	<i>55.863.997</i>
<i>Totale industria</i>		<i>180.494.627</i>	<i>178.911.408</i>	<i>177.772.597</i>	<i>173.027.853</i>	<i>710.206.485</i>

ANNO: 2015		I TRIM 15	II TRIM 15	III TRIM 15	IV TRIM 15	TOTALE
Ordinaria	Industria	39.777.459	42.989.071	28.195.697	0	110.962.227
Ordinaria	Edilizia	14.621.889	15.968.740	9.854.531	0	40.445.160
<i>Ordinaria</i>	<i>Totale</i>	<i>54.399.348</i>	<i>58.957.811</i>	<i>38.050.228</i>	<i>0</i>	<i>151.407.387</i>
Straordinaria	Industria	86.184.018	89.541.221	66.484.106	0	242.209.345
Straordinaria	Edilizia	8.711.184	6.465.386	5.035.848	0	20.212.418
Straordinaria	Artigianato	210	0	0	0	210
Straordinaria	Commercio	8.571.986	11.805.419	13.227.669	0	33.605.074
Straordinaria	Settori vari	41.984	21.626	2.554	0	66.164
<i>Straordinaria</i>	<i>Totale</i>	<i>103.509.381</i>	<i>107.833.652</i>	<i>84.750.177</i>	<i>0</i>	<i>296.093.210</i>
Deroga	Industria	3.067.388	4.860.952	8.903.629	0	16.831.969
Deroga	Edilizia	1.256.212	2.031.314	1.247.284	0	4.534.810
Deroga	Artigianato	2.790.021	9.592.744	8.207.310	0	20.590.075
Deroga	Commercio	6.127.275	10.764.302	11.130.486	0	28.022.063
Deroga	Settori vari	115.238	180.973	128.866	0	425.077
<i>Deroga</i>	<i>Totale</i>	<i>13.356.134</i>	<i>27.430.285</i>	<i>29.617.575</i>	<i>0</i>	<i>70.403.994</i>
<b>Totale</b>		<b>171.264.863</b>	<b>194.221.748</b>	<b>152.417.980</b>	<b>0</b>	<b>517.904.591</b>
<i>Artigianato: CIGS + Deroga</i>		<i>2.790.231</i>	<i>9.592.744</i>	<i>8.207.310</i>	<i>0</i>	<i>20.590.285</i>
<i>Commercio: CIGS + Deroga</i>		<i>14.699.261</i>	<i>22.569.721</i>	<i>24.358.155</i>	<i>0</i>	<i>61.627.137</i>
<i>Edilizia: CIGS + Deroga</i>		<i>9.967.396</i>	<i>8.496.700</i>	<i>6.283.132</i>	<i>0</i>	<i>24.747.228</i>
<i>Totale industria</i>		<i>129.028.865</i>	<i>137.391.244</i>	<i>103.583.432</i>	<i>0</i>	<i>370.003.541</i>

**REGIONE PIEMONTE - TOTALE ore cassa integrazione autorizzate TUTTI I SETTORI**

<b>ANNO 2012</b>	Gennaio	Febbraio	Marzo	Aprile	Maggio	Giugno	Luglio	Agosto	Settembre	Ottobre	Novembre	Dicembre	Totale
Torino	4.066.340	6.061.457	5.014.377	8.651.864	8.135.464	7.771.135	10.888.831	7.879.402	6.071.866	5.251.565	8.046.130	7.681.452	85.519.883
Alessandria	800.476	608.357	782.478	517.274	1.906.503	1.149.798	1.090.711	577.638	1.089.968	1.756.810	1.733.764	1.399.036	13.412.813
Asti	404.788	425.756	652.884	517.922	372.788	685.814	368.462	242.949	302.084	481.613	650.041	521.046	5.626.147
Biella	364.726	437.238	356.705	478.352	542.299	524.067	940.413	461.860	300.810	493.124	547.813	512.022	5.959.429
Cuneo	697.101	248.946	1.278.193	823.944	996.212	1.606.089	988.858	673.894	873.491	849.502	1.256.691	1.583.945	11.876.866
Novara	438.417	959.012	844.792	666.004	1.821.663	1.163.199	1.614.707	312.619	667.798	2.459.143	1.232.508	845.675	13.025.537
Verbania	562.743	111.200	392.869	281.495	396.405	317.123	347.802	82.185	241.994	277.455	621.485	435.526	4.068.282
Vercelli	397.269	423.785	474.406	519.083	900.710	532.989	617.457	373.136	487.866	474.088	403.500	458.938	6.063.227
<b>Totale</b>	<b>7.731.860</b>	<b>9.275.751</b>	<b>9.796.704</b>	<b>12.455.938</b>	<b>15.072.044</b>	<b>13.750.214</b>	<b>16.857.241</b>	<b>10.603.683</b>	<b>10.035.877</b>	<b>12.043.300</b>	<b>14.491.932</b>	<b>13.437.640</b>	<b>145.552.184</b>

<b>ANNO 2013</b>	Gennaio	Febbraio	Marzo	Aprile	Maggio	Giugno	Luglio	Agosto	Settembre	Ottobre	Novembre	Dicembre	Totale
Torino	6.980.900	6.606.395	8.675.271	5.756.839	5.657.629	6.706.569	4.332.919	2.136.067	4.766.607	7.228.050	16.021.386	3.657.007	78.525.639
Alessandria	1.390.574	749.334	1.031.005	1.029.235	804.365	909.369	611.342	607.017	929.467	889.283	1.197.059	696.962	10.845.012
Asti	227.594	649.848	443.749	774.467	731.850	232.450	162.483	288.966	273.606	270.344	149.030	143.748	4.348.135
Biella	425.684	237.951	481.408	696.609	456.442	379.397	346.292	218.385	264.361	522.119	229.316	266.355	4.524.319
Cuneo	1.921.697	623.459	1.178.163	1.120.287	864.303	908.496	888.880	1.166.843	1.557.389	637.927	1.152.455	880.314	12.900.213
Novara	1.121.988	618.836	1.246.662	944.593	729.579	687.530	717.308	653.521	1.260.747	995.354	751.241	492.320	10.219.679
Verbania	57.952	170.182	210.310	482.008	144.499	166.663	435.859	109.261	27.722	309.587	229.528	205.079	2.548.650
Vercelli	247.045	686.869	425.112	580.683	424.104	918.147	378.182	88.039	1.083.235	591.989	757.242	476.467	6.657.114
<b>Totale</b>	<b>12.373.434</b>	<b>10.342.874</b>	<b>13.691.680</b>	<b>11.384.721</b>	<b>9.812.771</b>	<b>10.908.621</b>	<b>7.873.265</b>	<b>5.268.099</b>	<b>10.163.134</b>	<b>11.444.653</b>	<b>20.487.257</b>	<b>6.818.252</b>	<b>130.568.761</b>

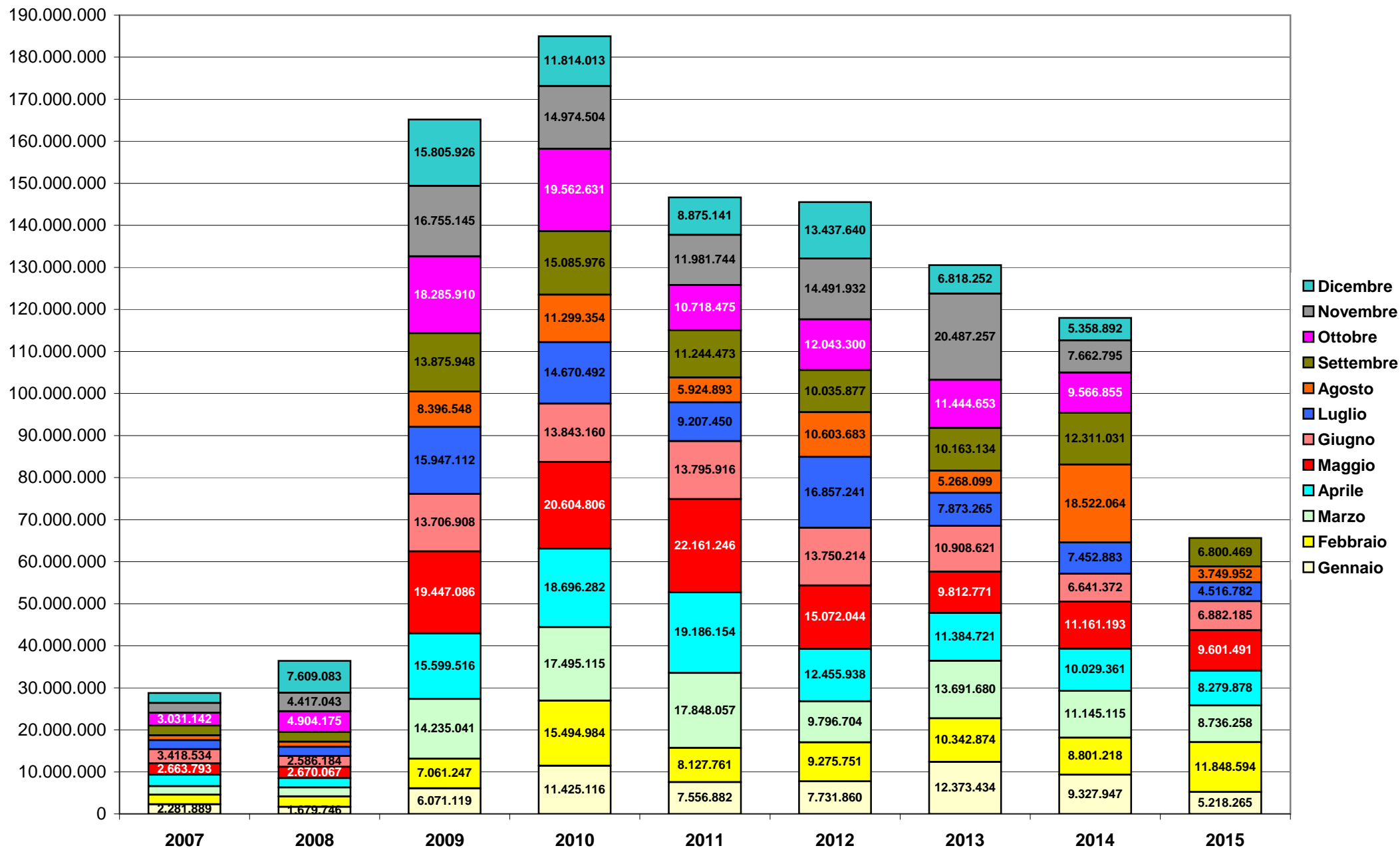
<b>ANNO 2014</b>	Gennaio	Febbraio	Marzo	Aprile	Maggio	Giugno	Luglio	Agosto	Settembre	Ottobre	Novembre	Dicembre	Totale
Torino	5.593.973	5.260.276	6.187.460	6.495.133	4.051.684	4.308.612	4.068.650	17.118.536	6.400.439	6.202.800	4.384.673	3.013.240	73.085.476
Alessandria	849.678	709.598	944.894	1.047.127	1.197.293	251.538	584.335	246.610	1.132.871	632.504	681.336	596.239	8.874.023
Asti	223.288	178.281	378.483	226.374	356.897	312.501	147.961	104.890	440.847	410.658	178.715	158.667	3.117.562
Biella	410.367	401.176	240.679	326.099	850.489	208.019	157.635	80.645	956.100	263.613	222.680	145.576	4.263.078
Cuneo	580.558	693.224	1.311.976	821.266	1.817.143	155.170	944.039	418.096	1.458.314	711.248	481.501	575.892	9.968.427
Novara	752.775	773.187	1.363.244	144.685	1.410.097	1.027.415	674.047	383.792	1.250.265	693.809	1.144.359	575.753	10.193.428
Verbania	270.916	294.665	395.358	256.067	125.614	238.568	163.896	18.250	297.200	85.373	223.868	142.807	2.512.582
Vercelli	646.392	490.811	323.021	712.610	1.351.977	139.549	712.320	151.245	374.995	566.850	345.663	150.718	5.966.151
<b>Totale</b>	<b>9.327.947</b>	<b>8.801.218</b>	<b>11.145.115</b>	<b>10.029.361</b>	<b>11.161.193</b>	<b>6.641.372</b>	<b>7.452.883</b>	<b>18.522.064</b>	<b>12.311.031</b>	<b>9.566.855</b>	<b>7.662.795</b>	<b>5.358.892</b>	<b>117.980.726</b>

<b>ANNO 2015</b>	Gennaio	Febbraio	Marzo	Aprile	Maggio	Giugno	Luglio	Agosto	Settembre	Ottobre	Novembre	Dicembre	Totale
Torino	2.197.449	7.727.933	5.401.270	5.248.435	5.825.815	4.229.344	2.302.546	2.089.502	4.142.152				30.630.246
Alessandria	801.379	711.469	969.685	746.866	493.219	752.863	213.816	136.611	622.091				4.475.481
Asti	123.966	504.652	294.763	274.446	439.539	280.529	224.827	83.091	414.250				1.917.895
Biella	216.549	381.087	147.524	270.234	64.669	403.510	54.979	212.207	441.085				1.483.573
Cuneo	484.559	749.515	833.169	476.676	1.074.277	184.579	846.191	190.248	355.705				3.802.775
Novara	761.060	1.369.975	334.057	533.286	556.510	675.203	505.286	779.719	384.969				4.230.091
Verbania	293.194	296.734	146.957	124.959	142.517	183.342	137.051	159.311	131.858				1.187.703
Vercelli	340.109	107.229	608.833	604.976	1.004.945	172.815	232.086	99.263	308.359				2.838.907
<b>Piemonte</b>	<b>5.218.265</b>	<b>11.848.594</b>	<b>8.736.258</b>	<b>8.279.878</b>	<b>9.601.491</b>	<b>6.882.185</b>	<b>4.516.782</b>	<b>3.749.952</b>	<b>6.800.469</b>	<b>0</b>	<b>0</b>	<b>0</b>	<b>50.566.671</b>

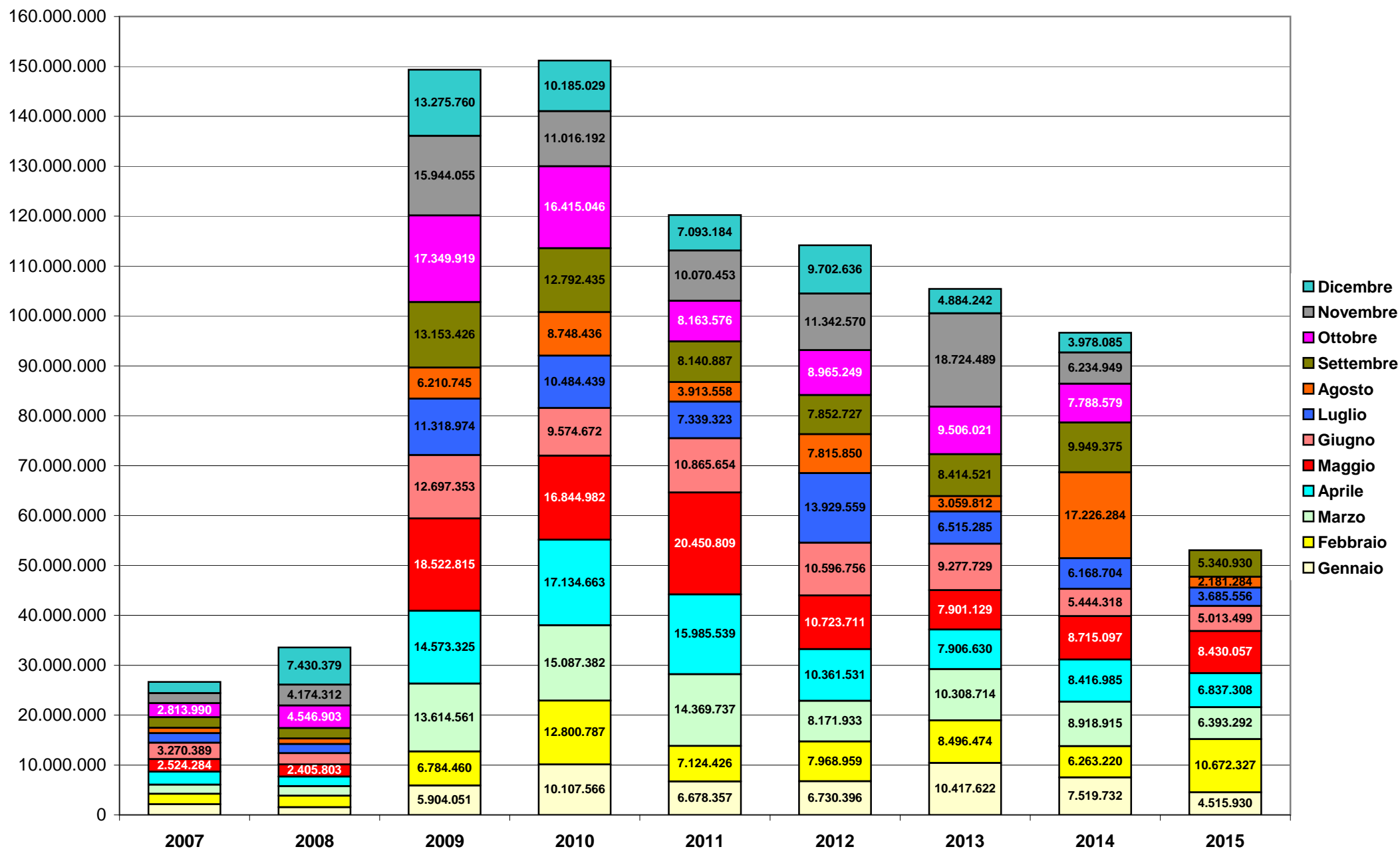
**REGIONE PIEMONTE - TOTALE ore cassa integrazione autorizzate nell'INDUSTRIA**

<b>ANNO 2012</b>	Gennaio	Febbraio	Marzo	Aprile	Maggio	Giugno	Luglio	Agosto	Settembre	Ottobre	Novembre	Dicembre	Totale
Torino	3.535.985	5.568.891	4.130.847	7.813.052	5.739.032	6.190.557	9.689.815	6.462.981	4.774.832	4.004.472	6.480.254	5.593.583	69.984.301
Alessandria	674.843	546.613	606.877	226.855	1.371.299	628.255	793.783	216.054	936.768	1.253.223	1.518.956	908.359	9.681.885
Asti	317.719	402.872	526.661	413.718	266.367	557.358	281.253	136.391	198.050	368.301	509.247	447.077	4.425.014
Biella	315.852	366.272	264.875	262.914	333.485	373.557	699.773	255.677	185.227	312.166	371.939	262.482	4.004.219
Cuneo	650.489	193.579	1.139.237	616.648	657.292	1.273.225	723.862	290.701	677.653	582.207	862.155	1.333.978	9.001.026
Novara	329.847	462.018	759.506	406.327	1.345.009	904.495	1.189.668	135.990	466.239	1.874.122	878.123	548.470	9.299.814
Verbania	549.242	74.387	350.856	212.705	259.494	264.313	161.167	36.811	201.528	235.865	443.918	318.195	3.108.481
Vercelli	356.419	354.327	393.074	409.312	751.733	404.996	390.238	281.245	412.430	334.893	277.978	290.492	4.657.137
<b>Totale</b>	<b>6.730.396</b>	<b>7.968.959</b>	<b>8.171.933</b>	<b>10.361.531</b>	<b>10.723.711</b>	<b>10.596.756</b>	<b>13.929.559</b>	<b>7.815.850</b>	<b>7.852.727</b>	<b>8.965.249</b>	<b>11.342.570</b>	<b>9.702.636</b>	<b>114.161.877</b>
<b>ANNO 2013</b>	Gennaio	Febbraio	Marzo	Aprile	Maggio	Giugno	Luglio	Agosto	Settembre	Ottobre	Novembre	Dicembre	Totale
Torino	6.272.789	5.390.083	6.904.860	4.124.795	4.695.348	5.879.826	3.786.890	1.050.437	3.872.407	6.166.182	15.113.140	2.728.680	65.985.437
Alessandria	1.085.331	564.728	598.034	623.422	482.132	624.284	404.669	217.944	762.665	639.066	953.777	447.094	7.403.146
Asti	201.064	588.374	269.711	635.872	688.219	165.928	144.502	173.871	205.289	176.165	104.676	95.643	3.449.314
Biella	367.022	146.464	214.217	480.060	332.885	318.021	224.569	141.271	210.304	451.662	169.219	226.966	3.282.660
Cuneo	1.494.189	513.537	1.092.696	603.009	698.778	762.651	810.815	1.004.584	1.268.446	459.383	915.154	655.572	10.278.814
Novara	739.746	489.735	936.675	636.786	543.778	590.786	602.012	400.085	1.113.330	831.607	590.250	341.988	7.816.778
Verbania	57.952	144.948	67.285	327.668	97.218	80.696	250.766	45.095	11.878	235.201	162.582	120.569	1.601.858
Vercelli	199.529	658.605	225.236	475.018	362.771	855.537	291.062	26.525	970.202	546.755	715.691	267.730	5.594.661
<b>Totale</b>	<b>10.417.622</b>	<b>8.496.474</b>	<b>10.308.714</b>	<b>7.906.630</b>	<b>7.901.129</b>	<b>9.277.729</b>	<b>6.515.285</b>	<b>3.059.812</b>	<b>8.414.521</b>	<b>9.506.021</b>	<b>18.724.489</b>	<b>4.884.242</b>	<b>105.412.668</b>
<b>ANNO 2014</b>	Gennaio	Febbraio	Marzo	Aprile	Maggio	Giugno	Luglio	Agosto	Settembre	Ottobre	Novembre	Dicembre	Totale
Torino	4.642.100	4.136.361	5.194.493	5.637.747	2.992.422	3.627.890	3.546.558	15.857.179	5.260.991	5.158.824	3.944.944	2.374.673	62.374.182
Alessandria	622.292	406.403	742.208	856.544	829.622	151.776	340.445	246.220	763.098	418.842	604.460	345.528	6.327.438
Asti	151.861	100.713	270.719	153.663	275.229	271.700	102.197	104.890	327.761	344.801	147.530	128.681	2.379.745
Biella	301.464	313.134	205.331	248.587	754.912	178.299	130.568	79.285	874.066	218.943	192.231	127.296	3.624.116
Cuneo	479.830	272.673	932.619	653.919	1.455.541	151.122	881.896	392.321	1.175.120	594.191	303.186	438.688	7.731.106
Novara	635.506	472.576	1.041.284	93.792	1.101.524	820.739	514.967	380.235	1.054.583	489.900	587.381	389.996	7.582.483
Verbania	200.364	180.507	251.796	198.988	77.824	136.815	109.950	15.634	210.625	48.107	133.119	62.774	1.626.503
Vercelli	486.315	380.853	280.465	573.745	1.228.024	105.977	542.123	150.520	283.131	514.971	322.098	110.449	4.978.671
<b>Totale</b>	<b>7.519.732</b>	<b>6.263.220</b>	<b>8.918.915</b>	<b>8.416.985</b>	<b>8.715.097</b>	<b>5.444.318</b>	<b>6.168.704</b>	<b>17.226.284</b>	<b>9.949.375</b>	<b>7.788.579</b>	<b>6.234.949</b>	<b>3.978.085</b>	<b>96.624.243</b>
<b>ANNO 2015</b>	Gennaio	Febbraio	Marzo	Aprile	Maggio	Giugno	Luglio	Agosto	Settembre	Ottobre	Novembre	Dicembre	Totale
Torino	1.854.330	7.090.072	4.208.057	4.496.361	5.113.941	3.212.410	2.027.977	1.349.620	3.328.914				32.681.682
Alessandria	701.166	637.181	616.291	541.299	426.511	525.350	118.862	33.539	503.830				4.104.029
Asti	77.516	472.636	196.164	245.036	392.192	190.071	186.910	14.762	376.352				2.151.639
Biella	186.072	353.841	82.956	224.095	48.459	334.811	47.814	202.357	361.184				1.841.589
Cuneo	427.817	569.291	591.410	332.491	975.742	75.684	661.358	67.146	285.023				3.985.962
Novara	701.514	1.279.532	135.250	392.113	406.791	461.583	381.861	440.340	271.105				4.470.089
Verbania	259.169	191.514	99.321	59.399	101.973	110.544	49.529	3.030	80.253				954.732
Vercelli	308.346	78.260	463.843	546.514	964.448	103.046	211.245	70.490	134.269				2.880.461
<b>Totale</b>	<b>4.515.930</b>	<b>10.672.327</b>	<b>6.393.292</b>	<b>6.837.308</b>	<b>8.430.057</b>	<b>5.013.499</b>	<b>3.685.556</b>	<b>2.181.284</b>	<b>5.340.930</b>	<b>0</b>	<b>0</b>	<b>0</b>	<b>53.070.183</b>

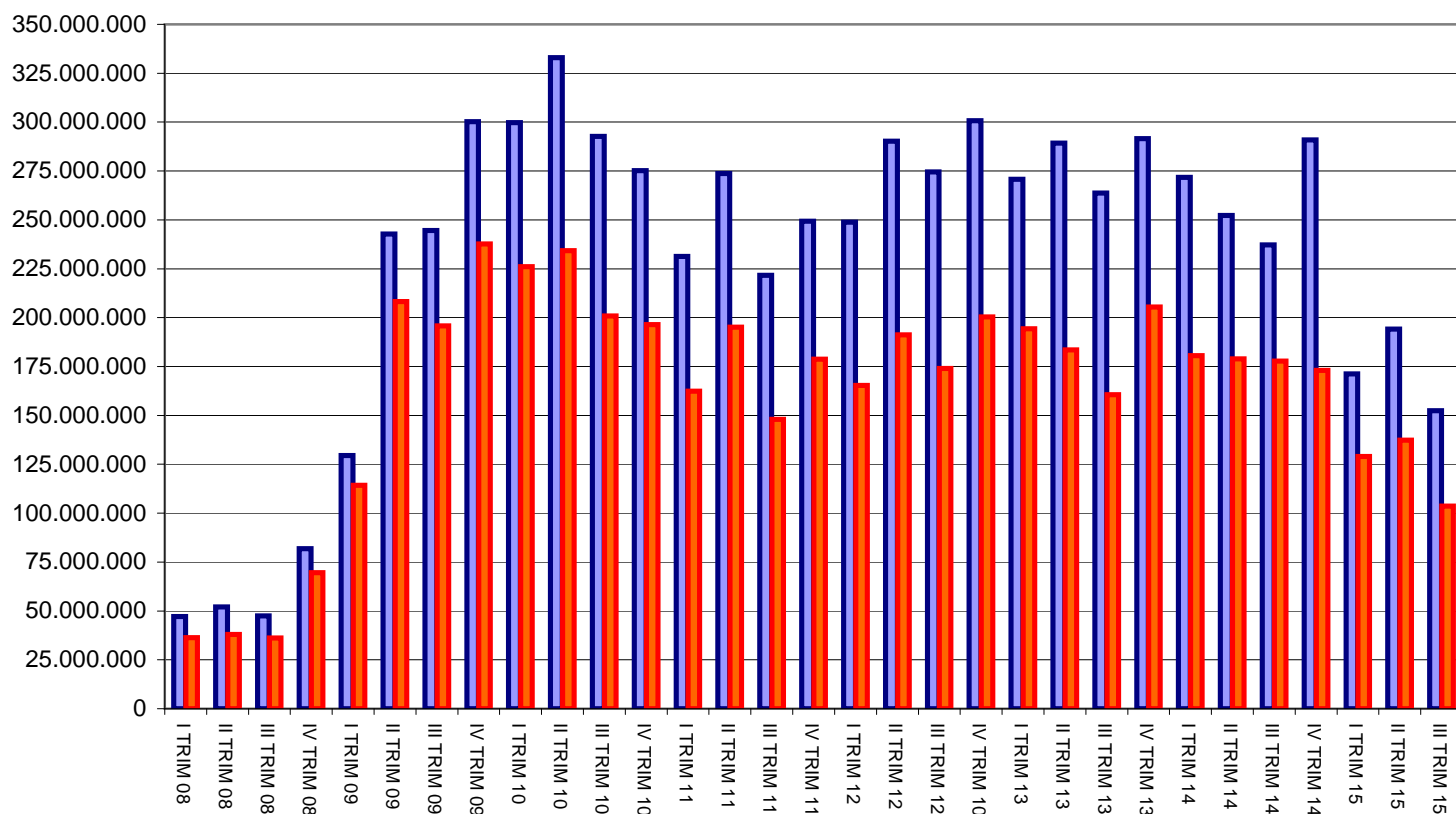
## Cassa integrazione - PIEMONTE - Totale ore autorizzate gennaio-dicembre - Tutti i settori



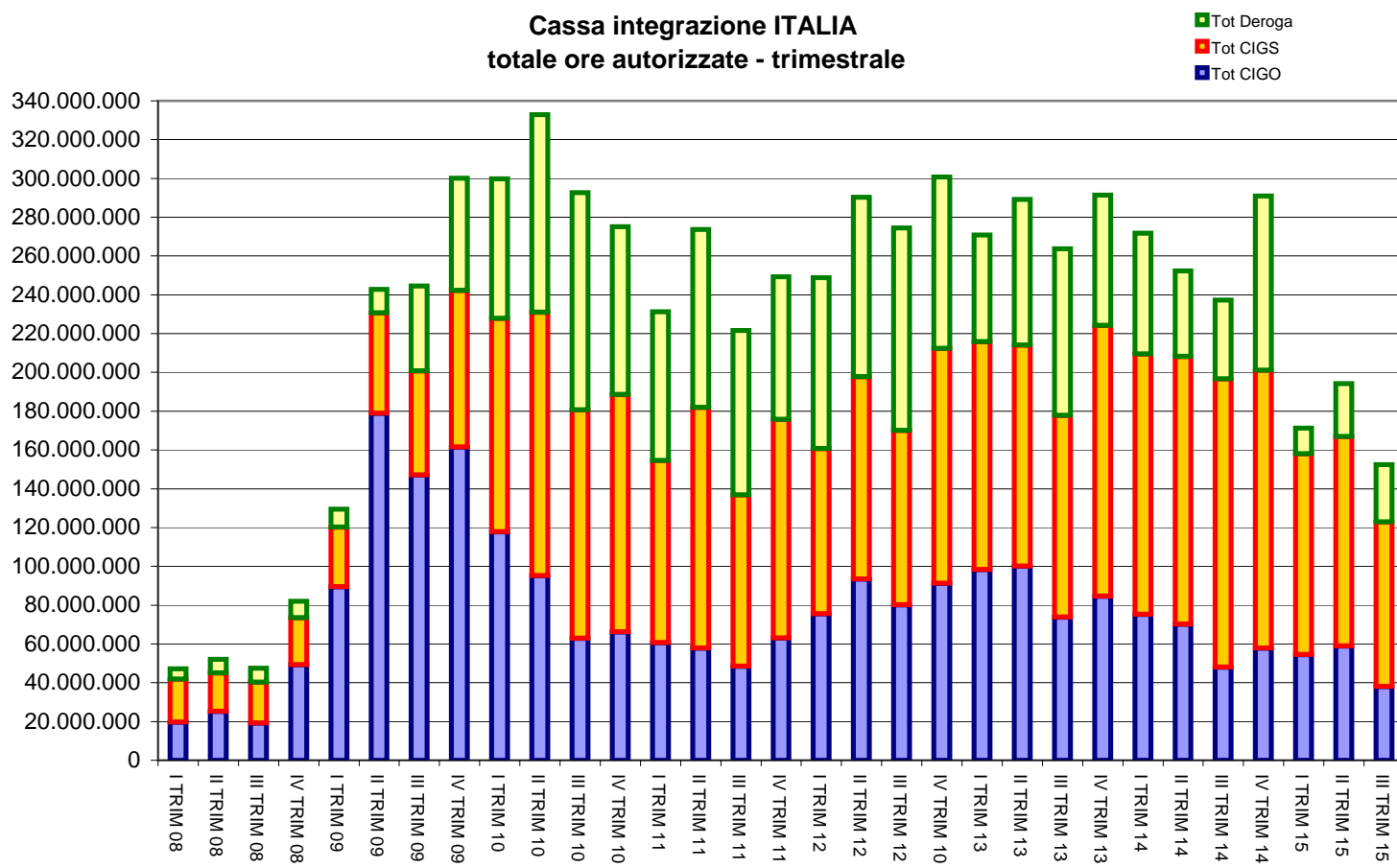
## Cassa integrazione - PIEMONTE - Totale ore autorizzate gennaio-dicembre - INDUSTRIA



### Cassa integrazione ITALIA totale ore autorizzate - trimestrale

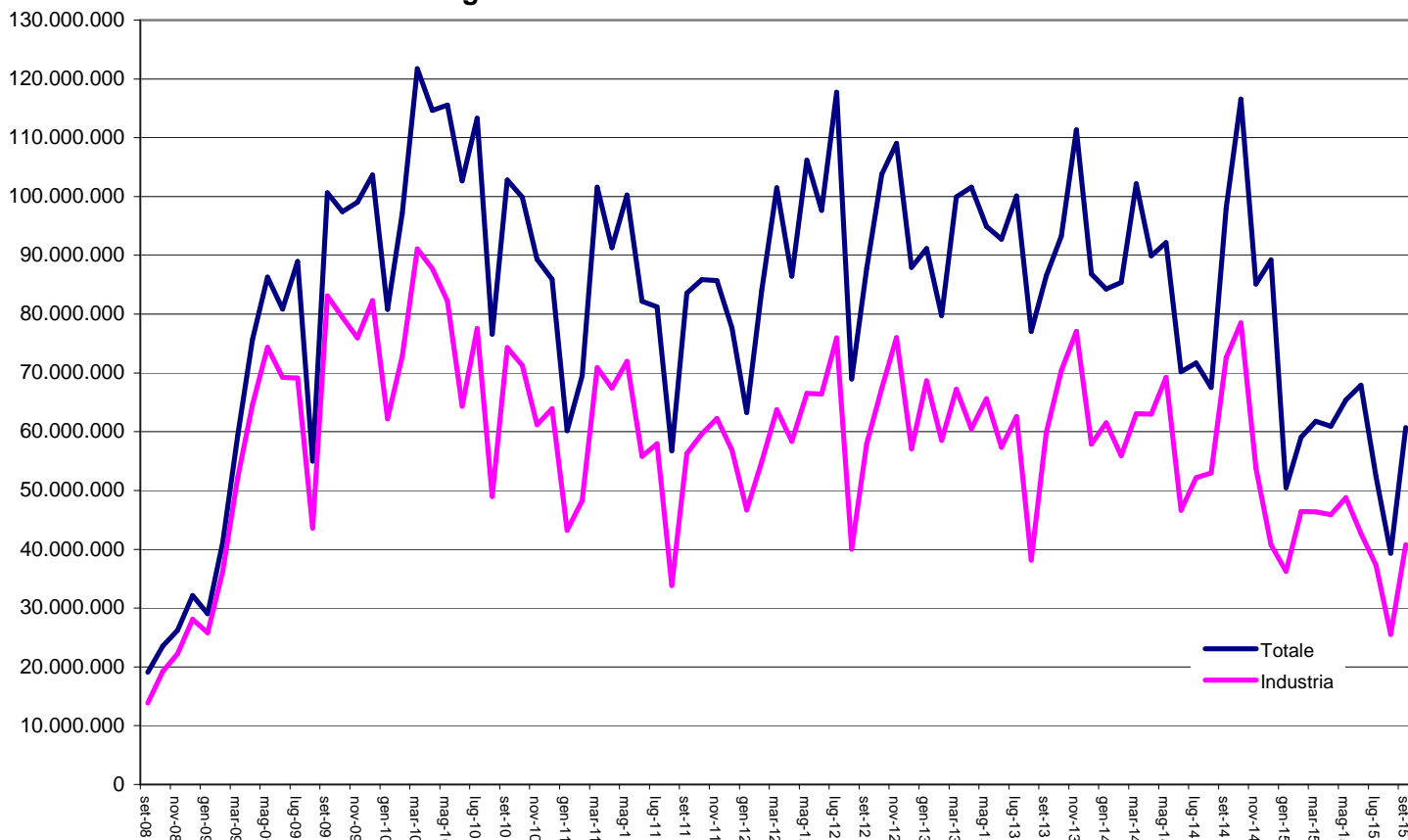


### Cassa integrazione ITALIA totale ore autorizzate - trimestrale

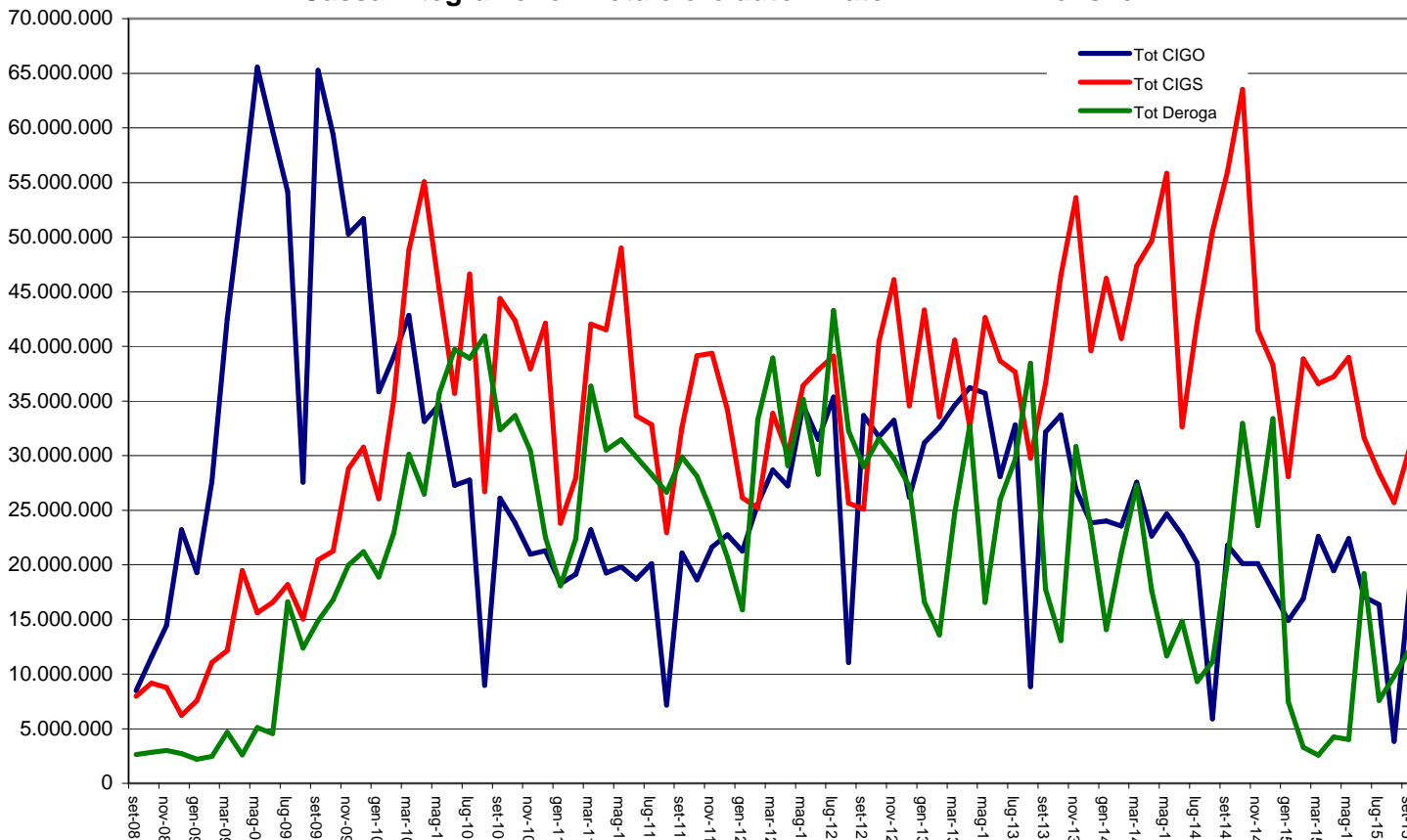




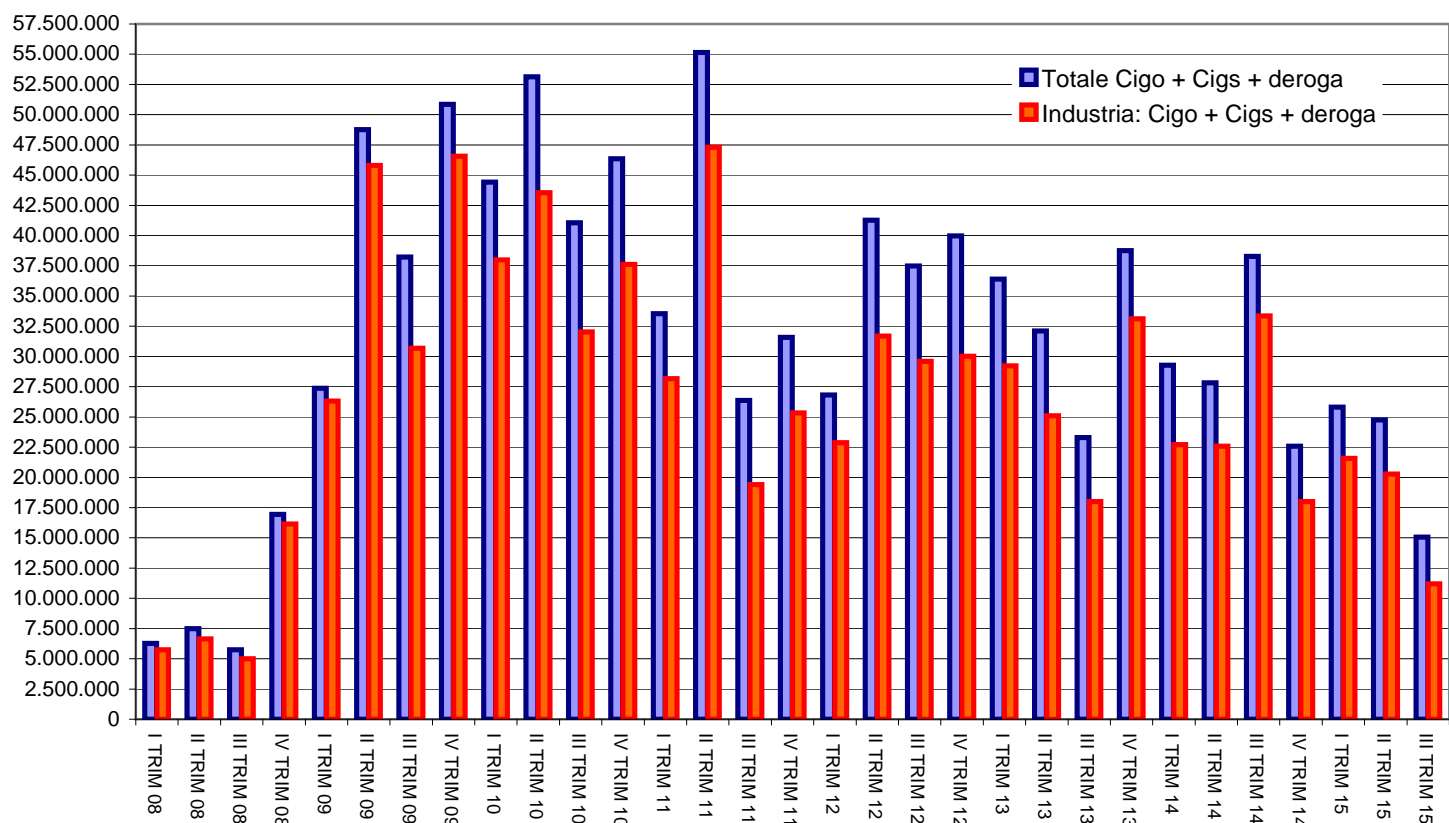
**Cassa integrazione - Totale ore autorizzate - ITALIA - mensile**



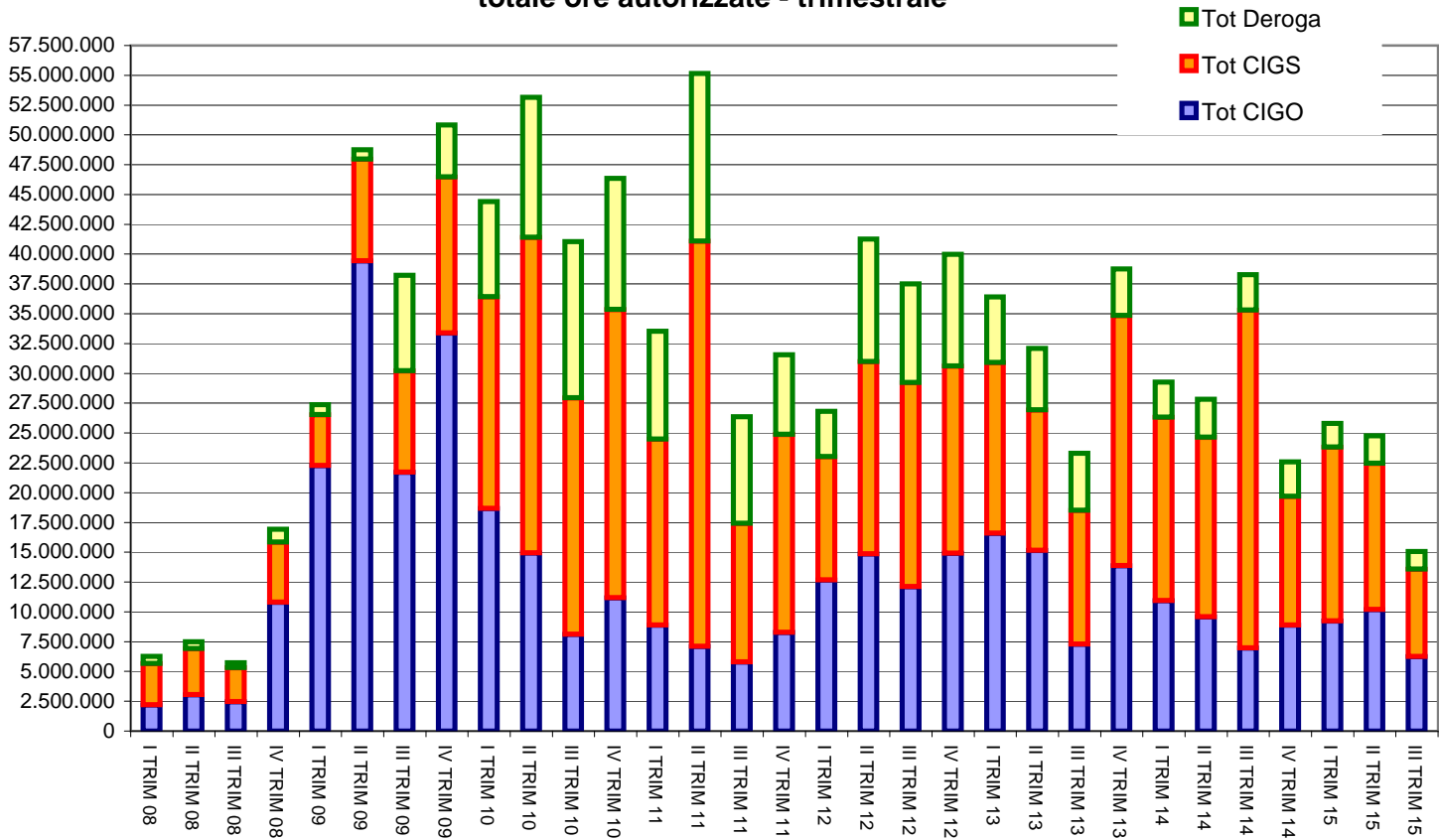
**Cassa integrazione - Totale ore autorizzate - ITALIA - mensile**



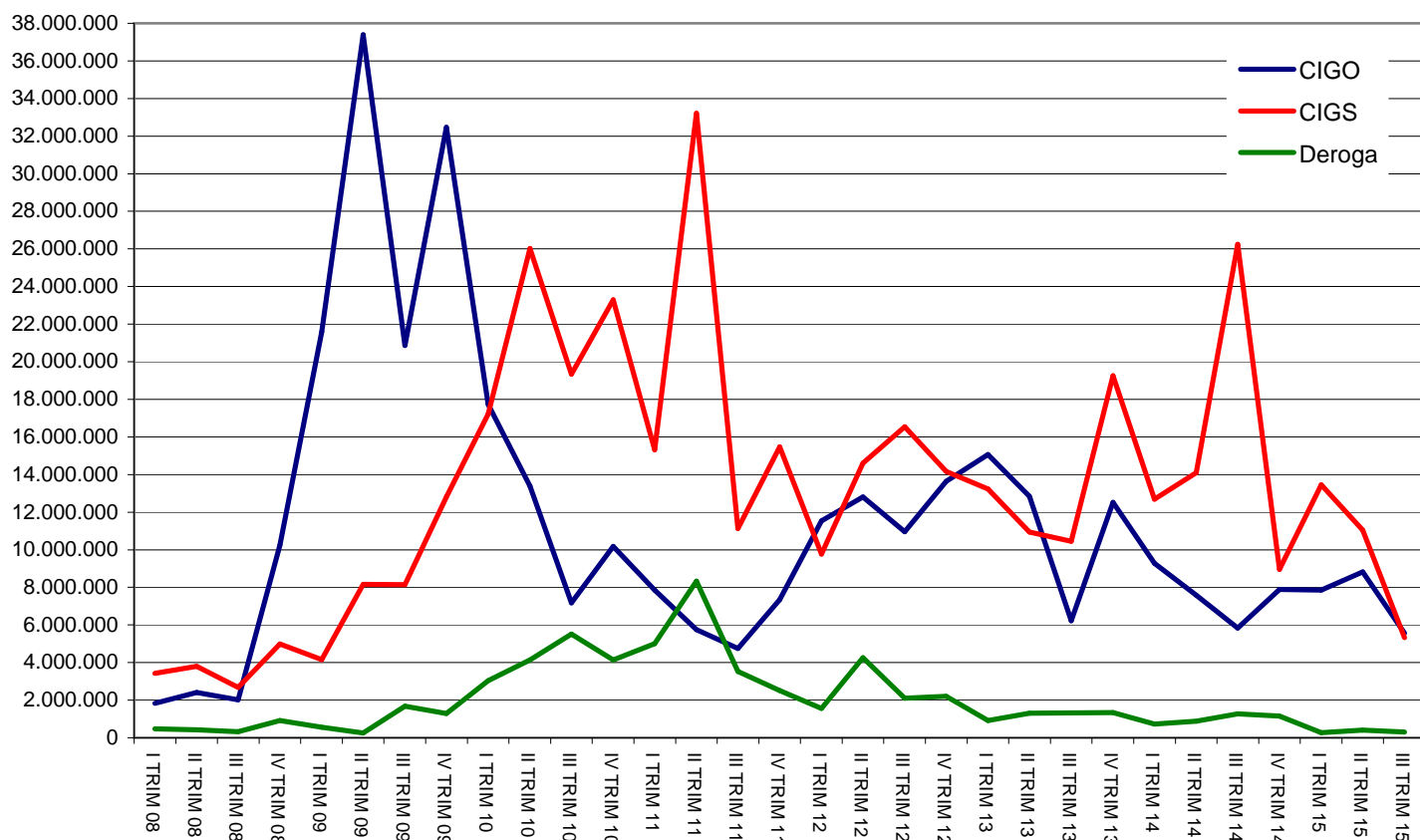
### Cassa integrazione Piemonte totale ore autorizzate - trimestrale



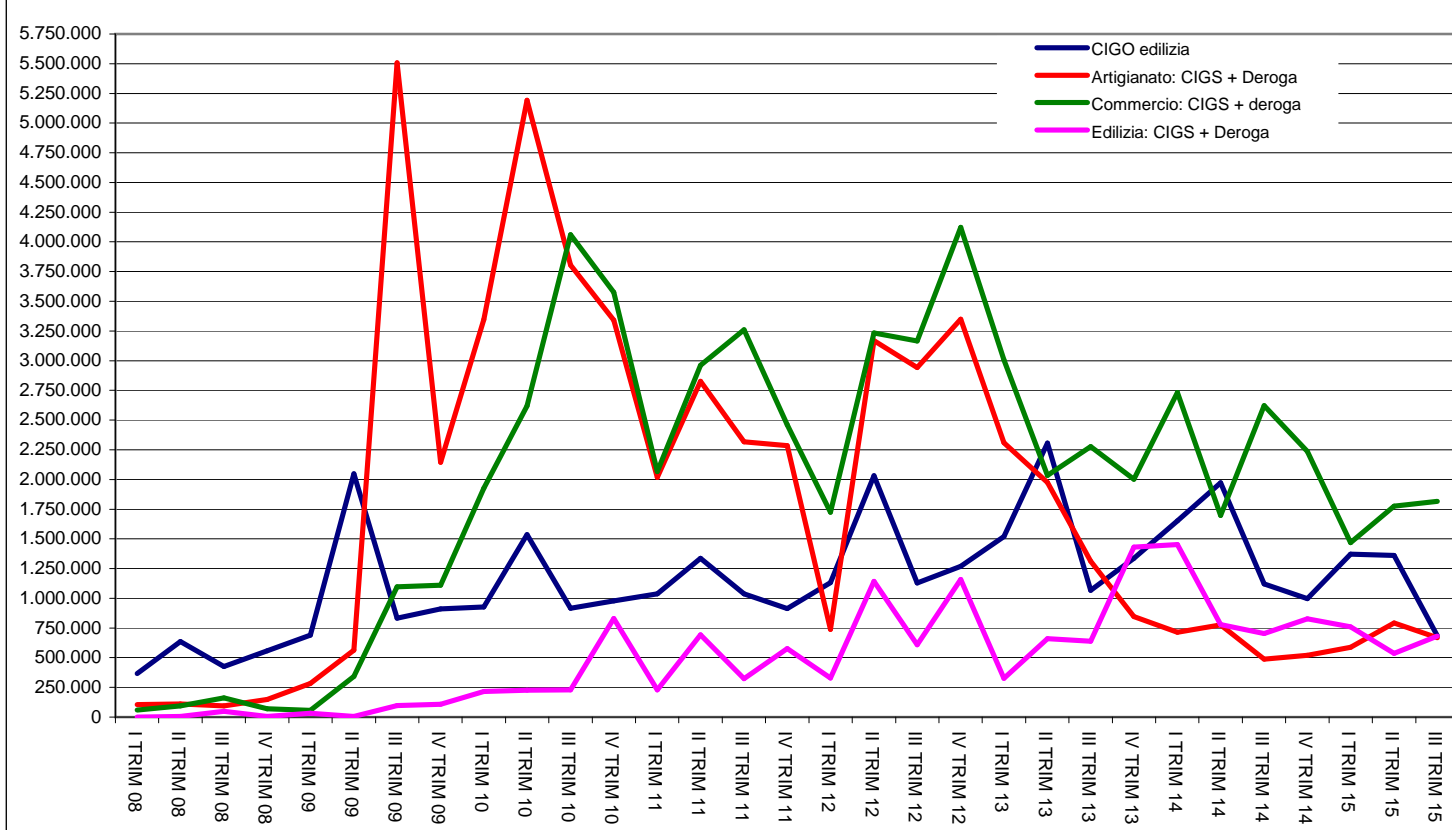
### Cassa integrazione Piemonte totale ore autorizzate - trimestrale



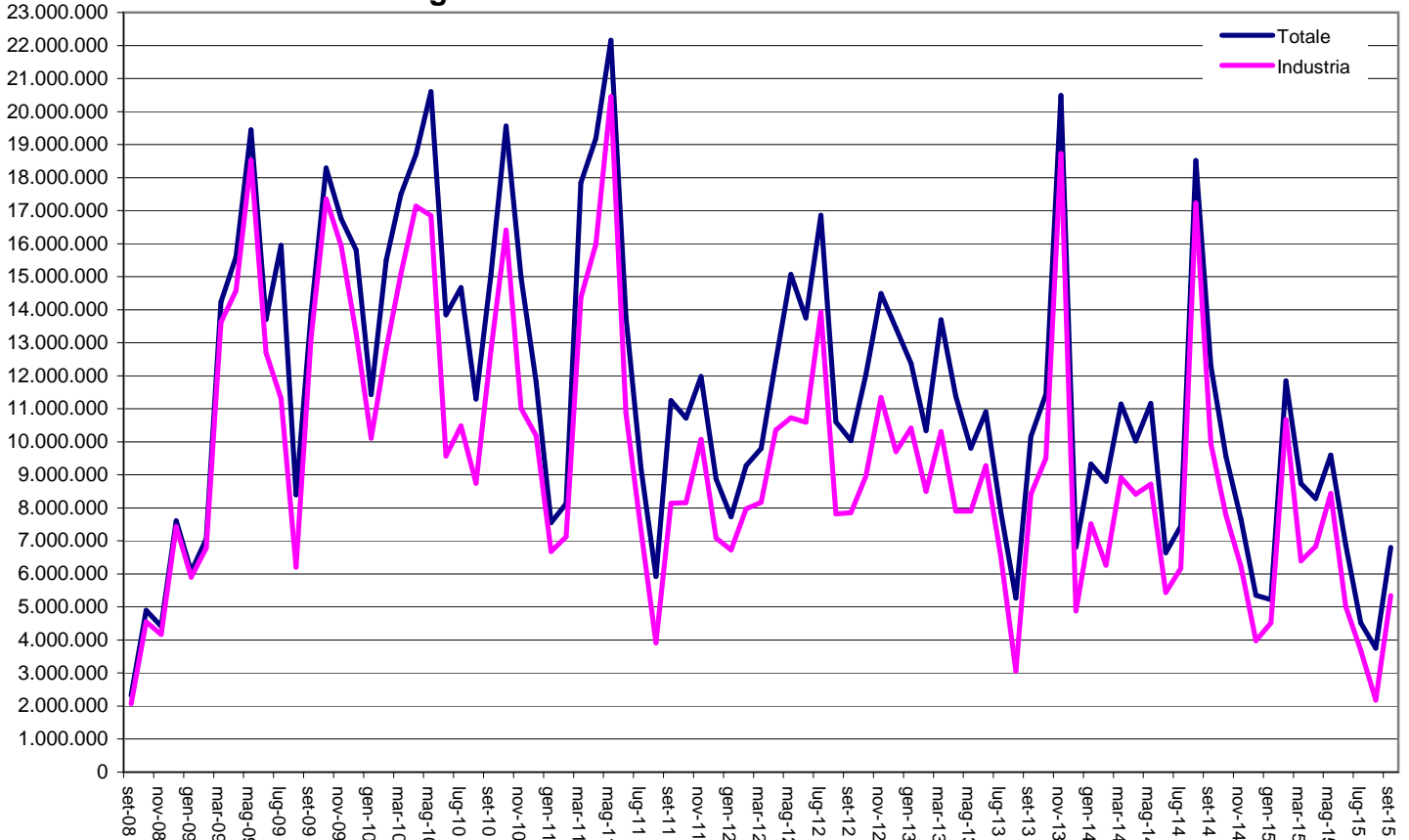
### Cassa integrazione INDUSTRIA Piemonte totale ore autorizzate - trimestrale



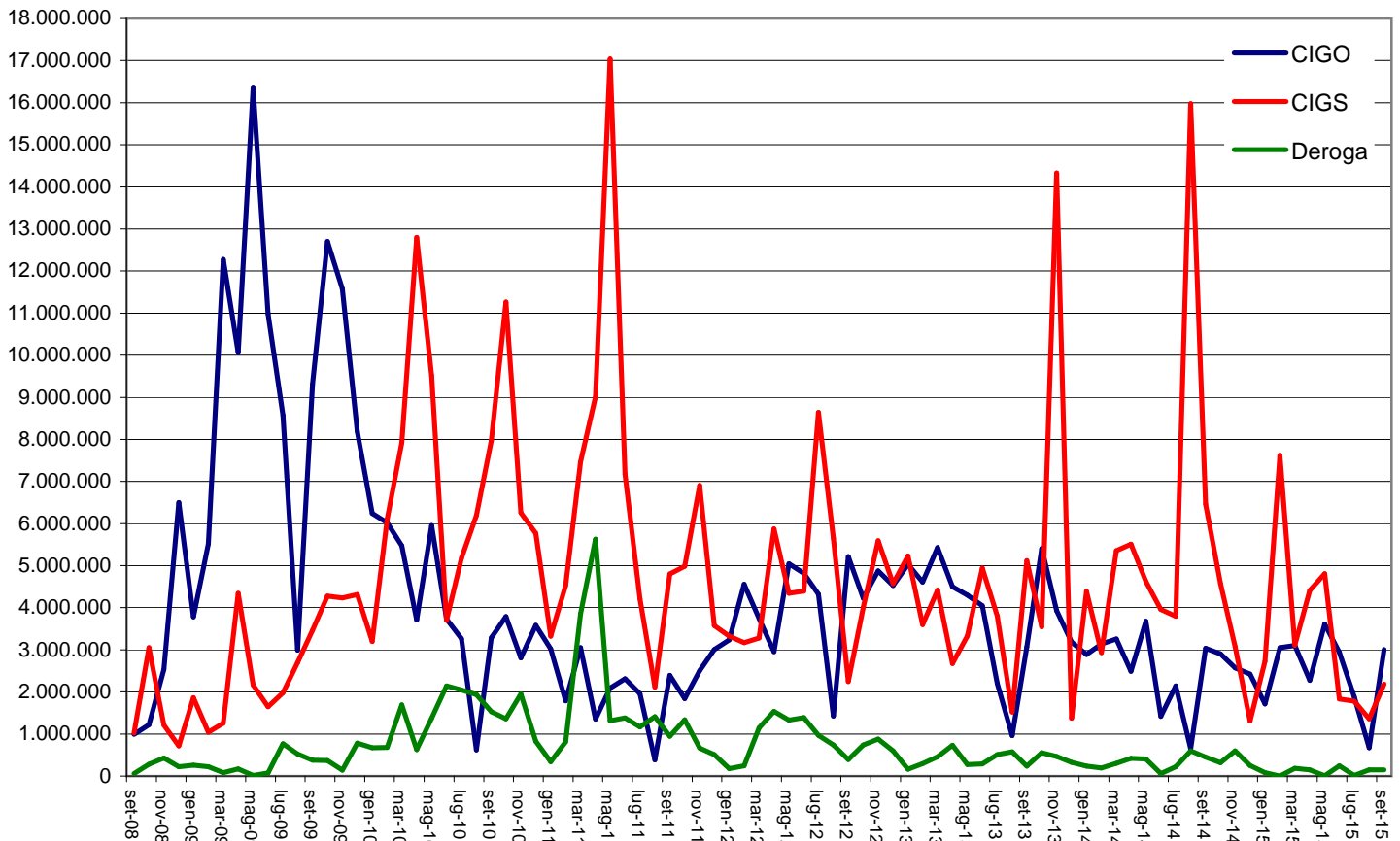
### Cassa integrazione Piemonte totale ore autorizzate - trimestrale



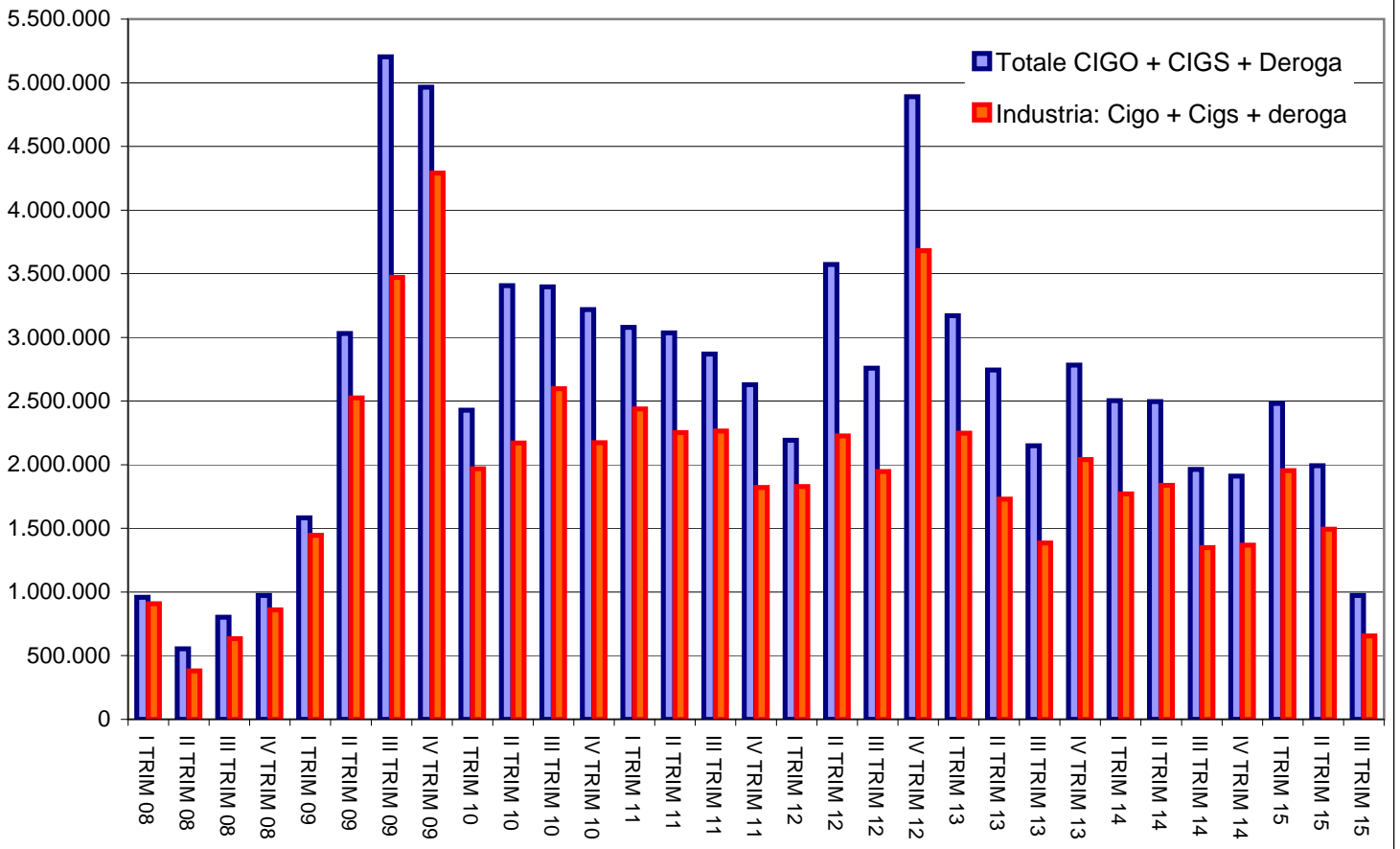
**Cassa integr. - Totale ore autorizzate - PIEMONTE - mensile**



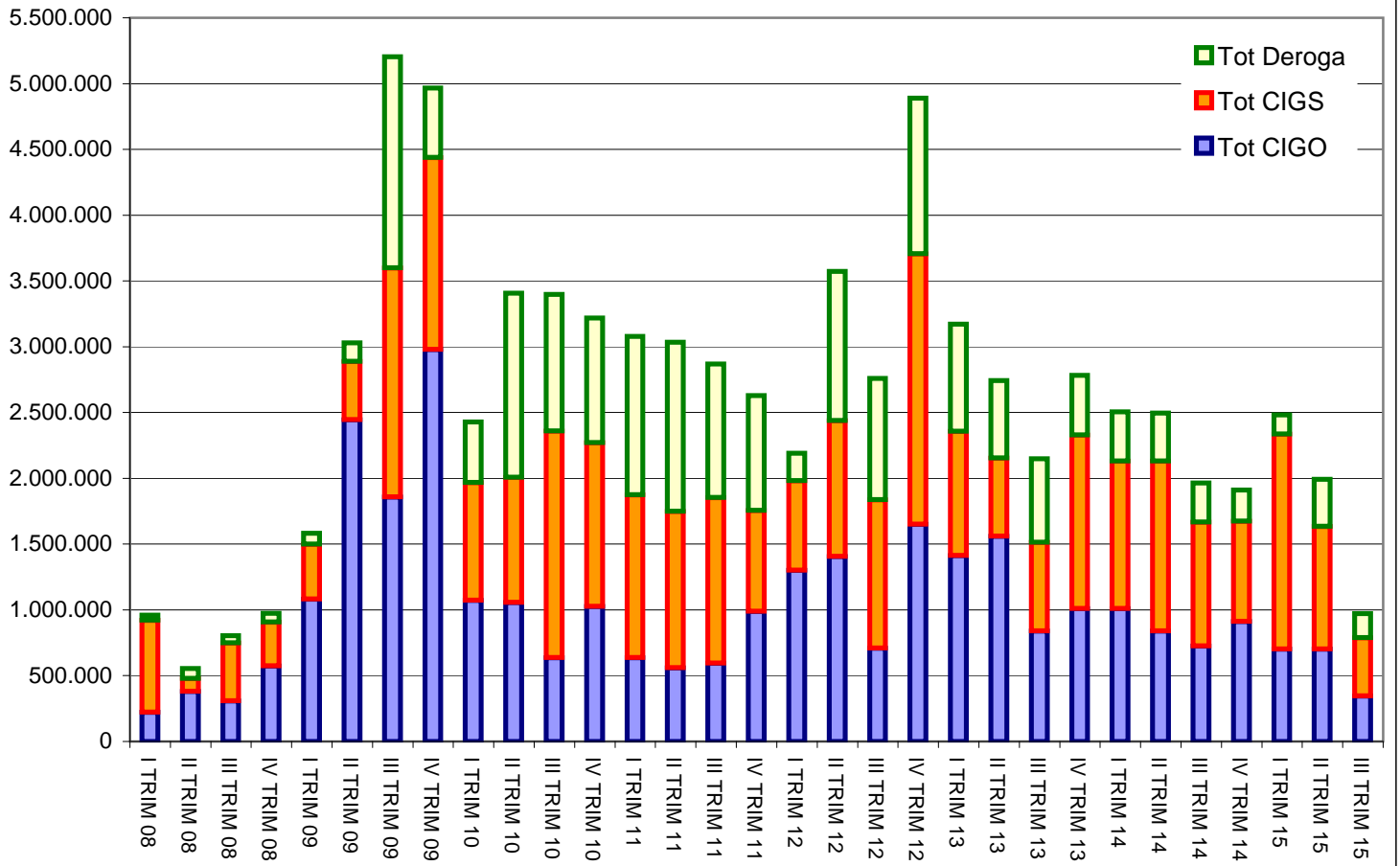
**Cassa int. INDUSTRIA - Ore autorizz. - PIEMONTE - mensile**



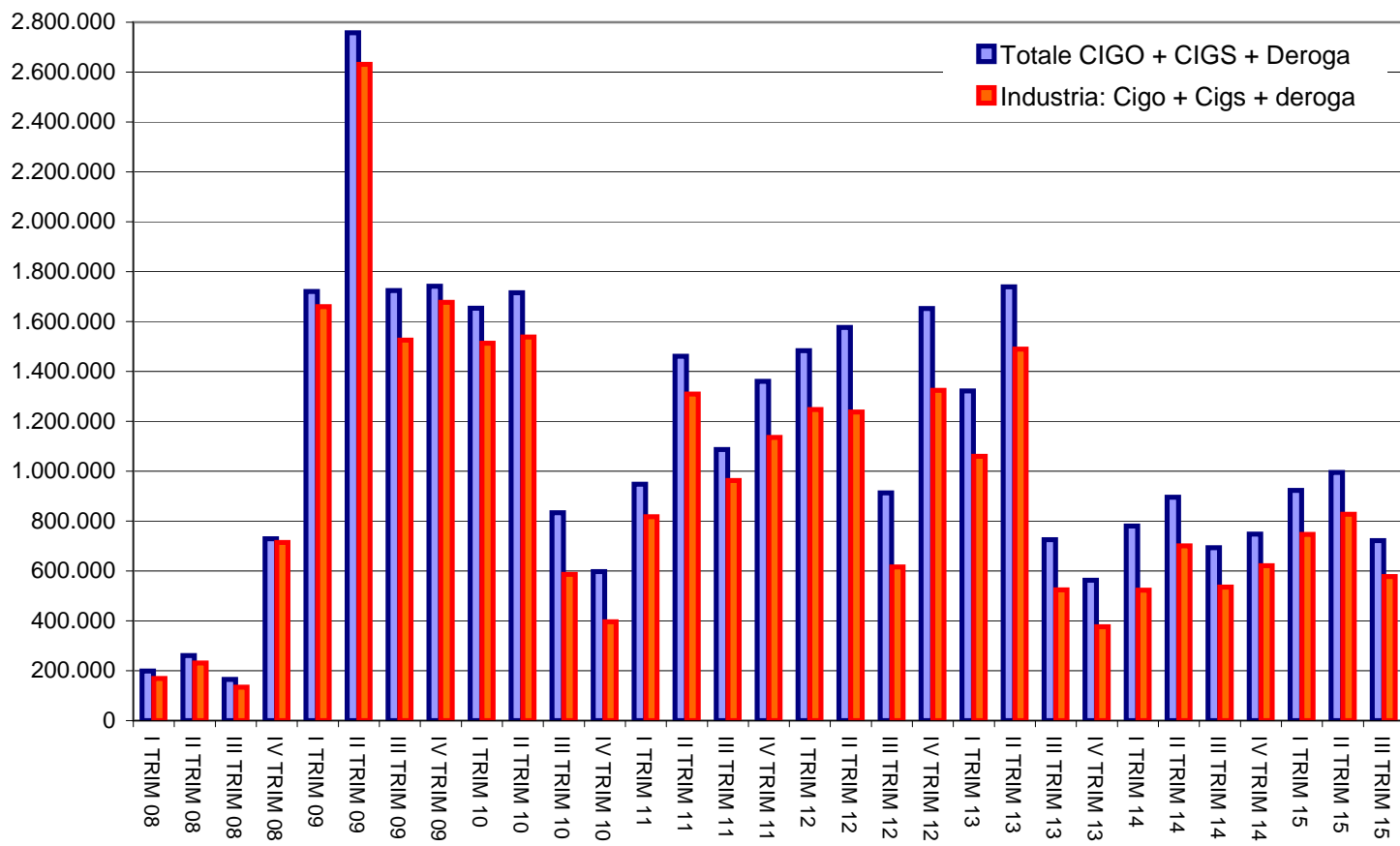
### Cassa integrazione - totale ore autorizzate ALESSANDRIA Andamento trimestrale



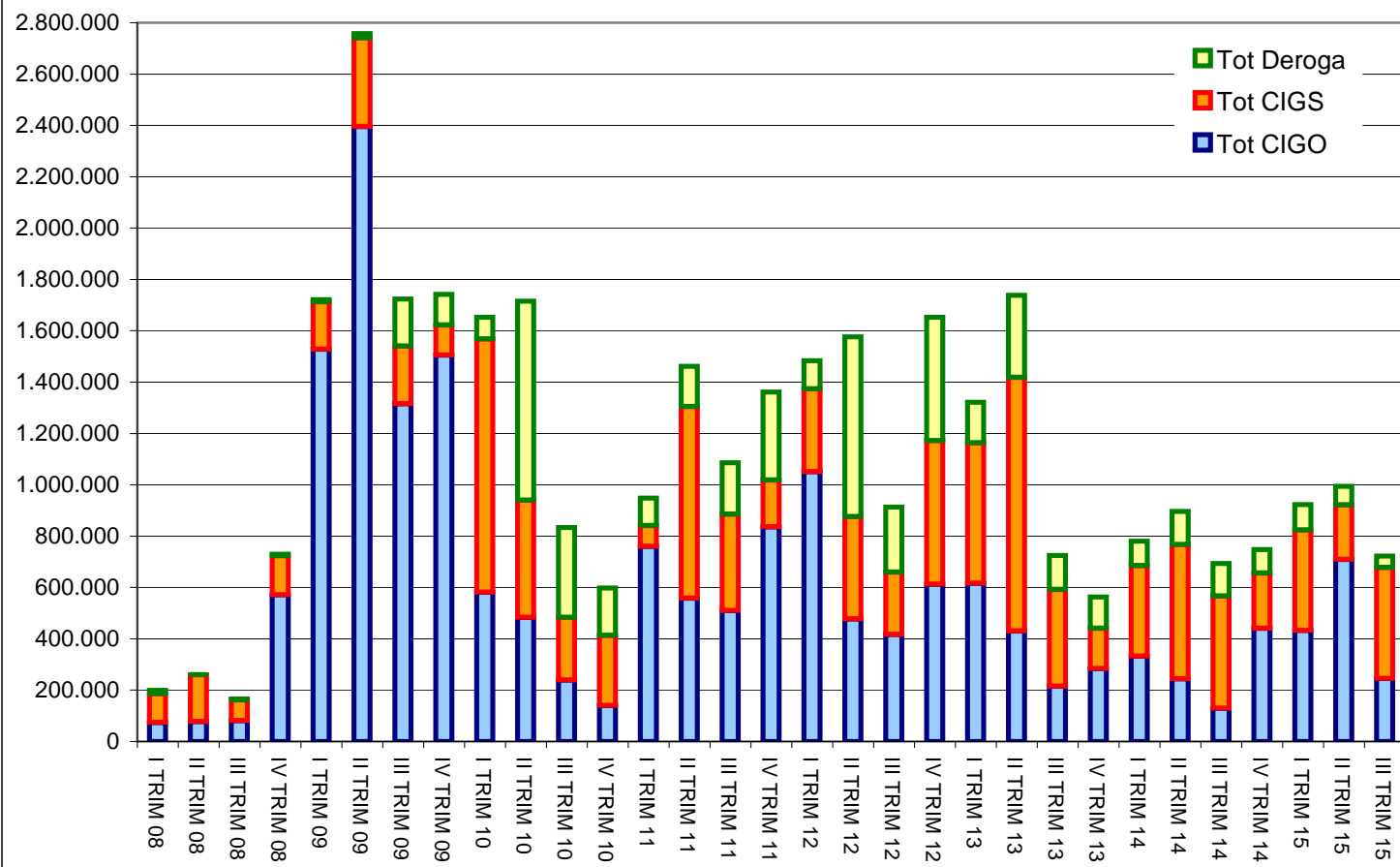
### Cassa integrazione - totale ore autorizzate ALESSANDRIA - Andamento trimestrale



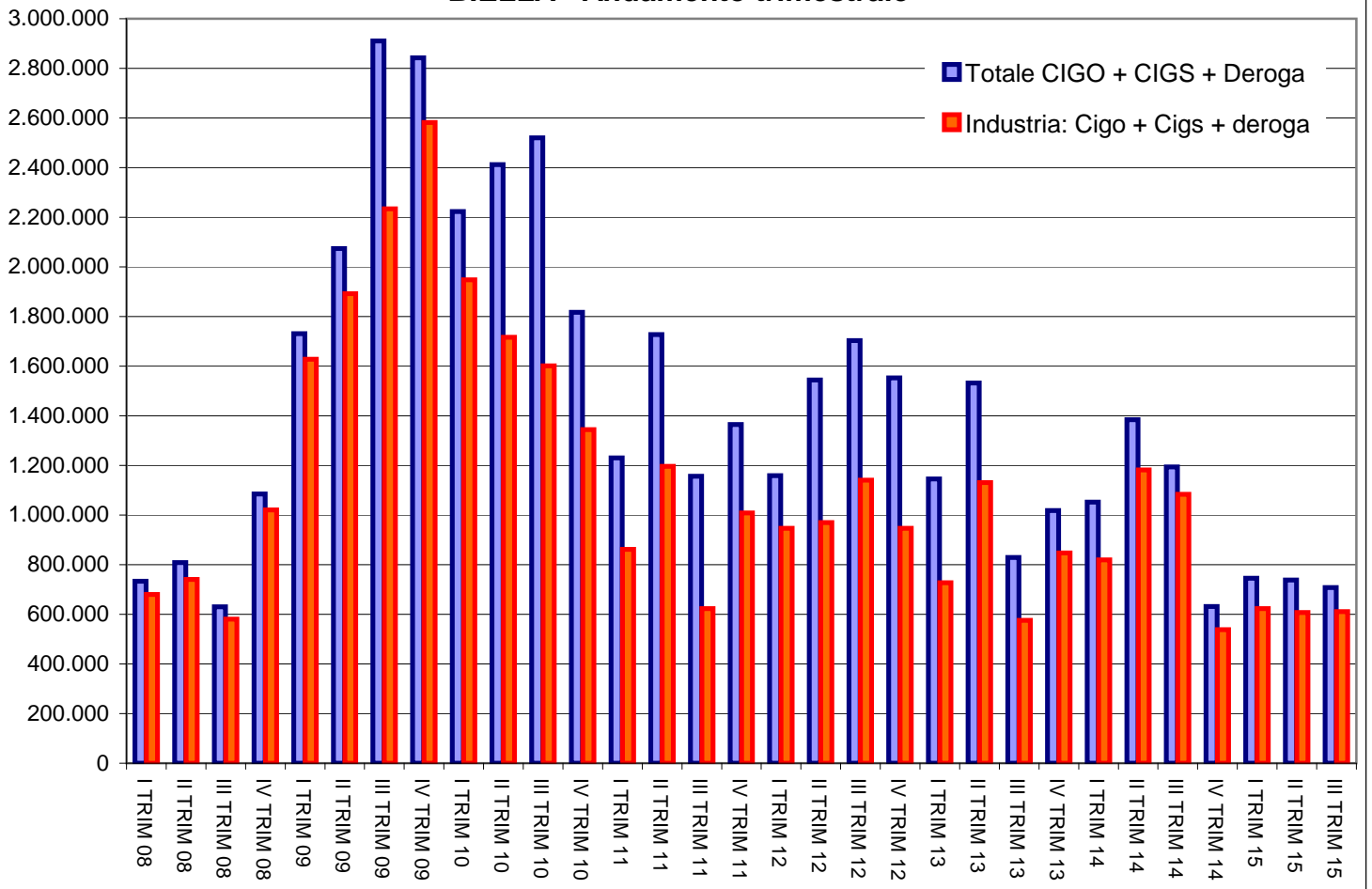
### Cassa integrazione - totale ore autorizzate ASTI - Andamento trimestrale



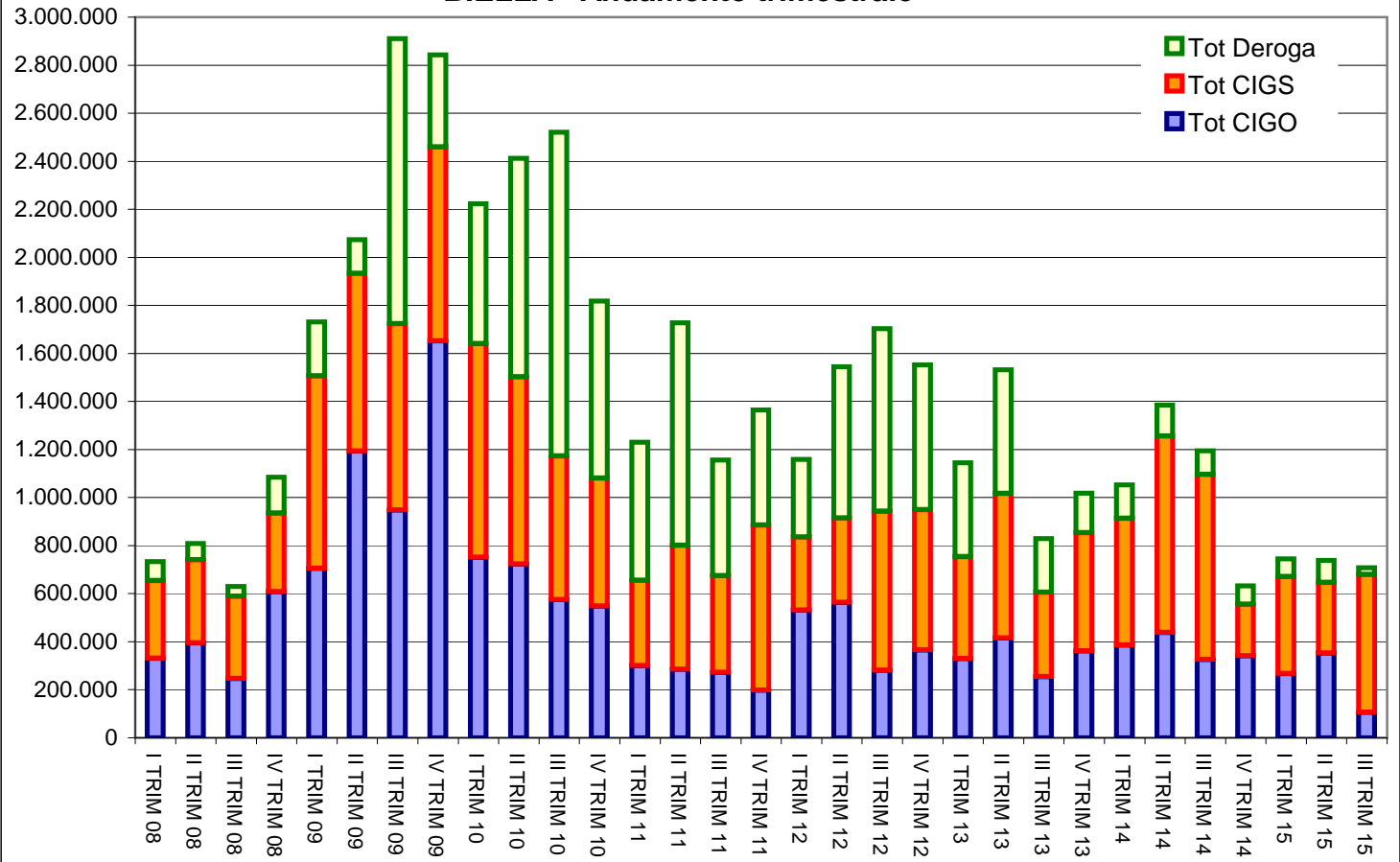
### Cassa integrazione - totale ore autorizzate ASTI - Andamento trimestrale



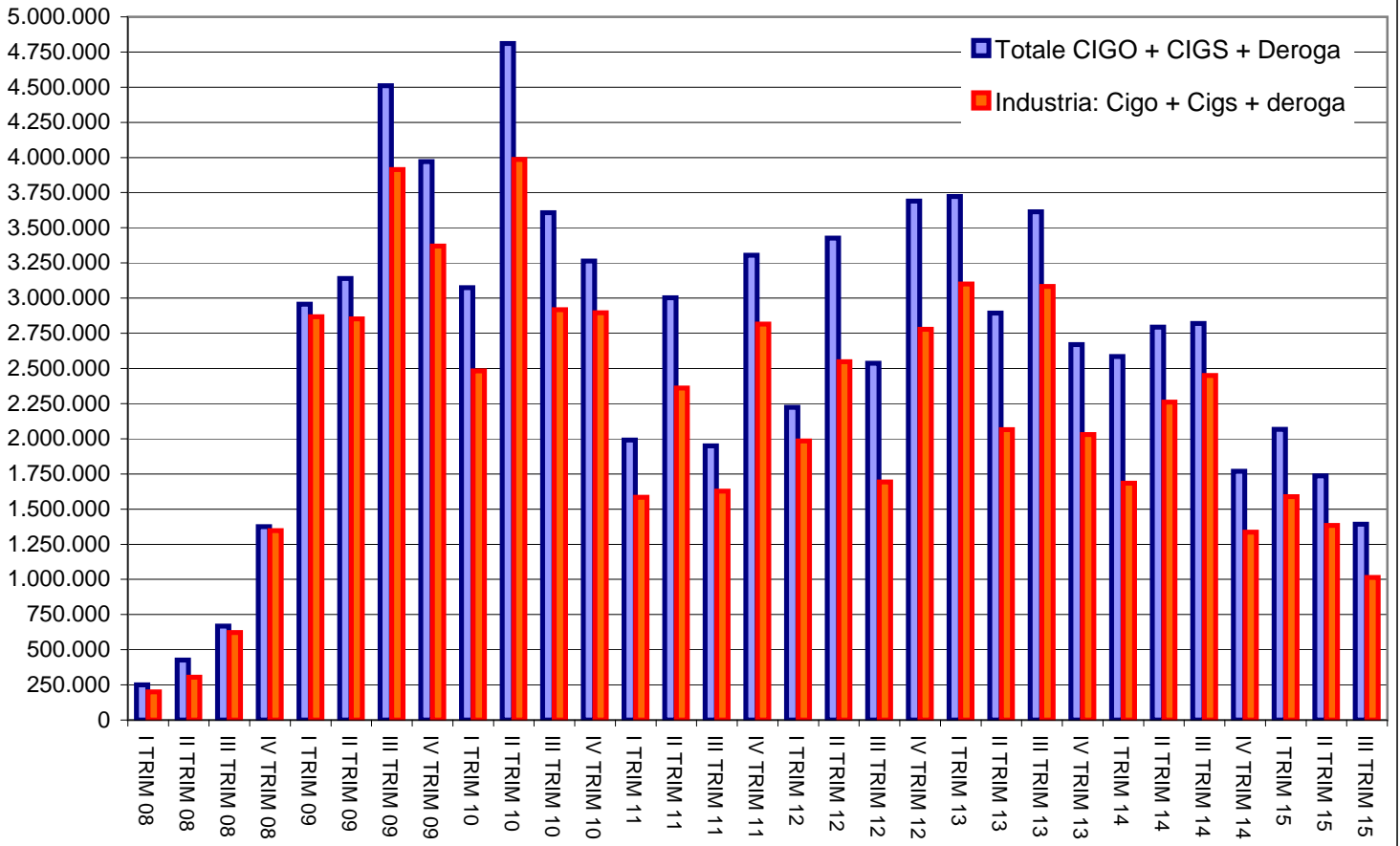
**Cassa integrazione - totale ore autorizzate  
BIELLA - Andamento trimestrale**



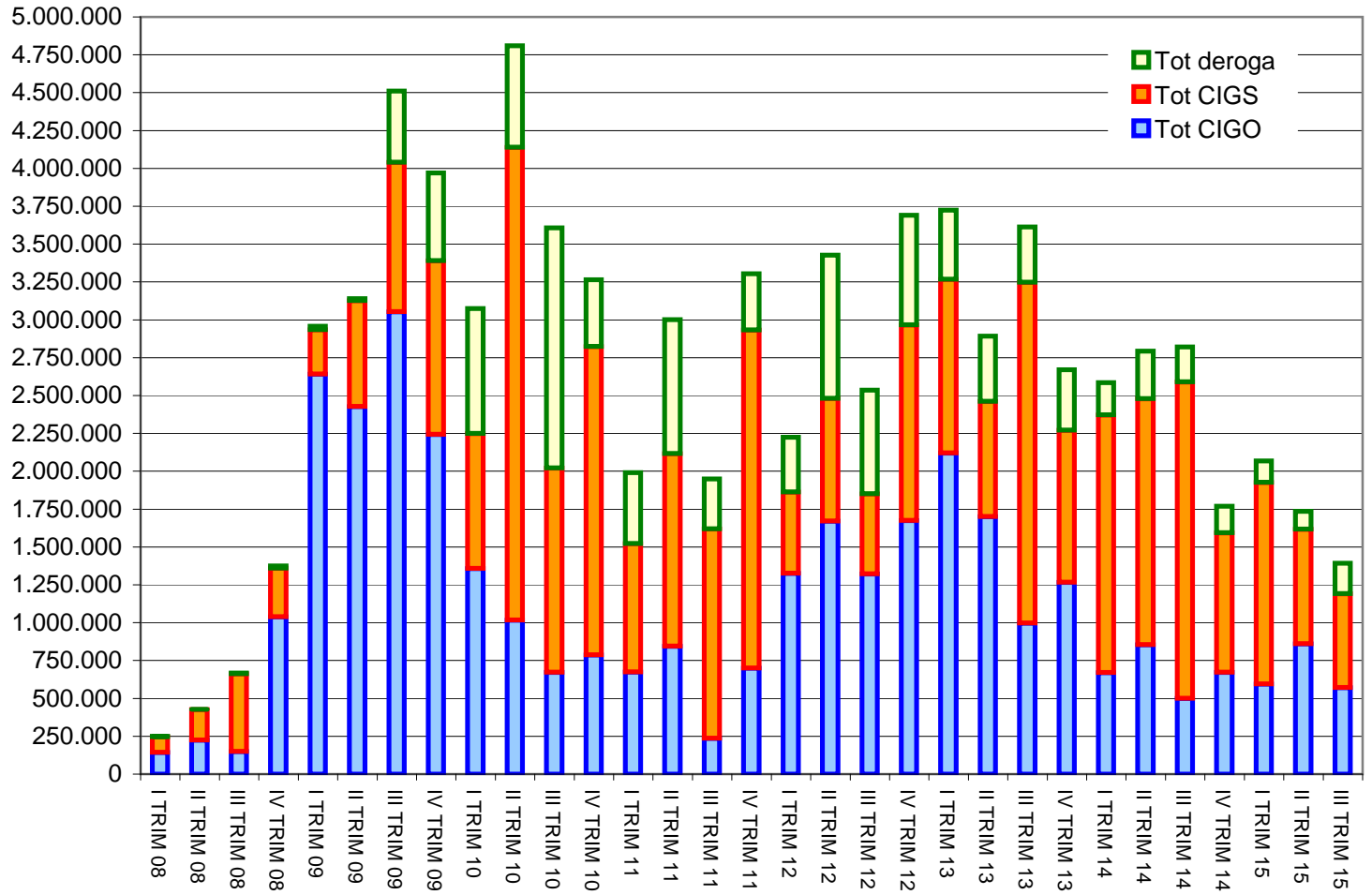
**Cassa integrazione - totale ore autorizzate  
BIELLA - Andamento trimestrale**



### Cassa integrazione - totale ore autorizzate CUNEO - Andamento trimestrale

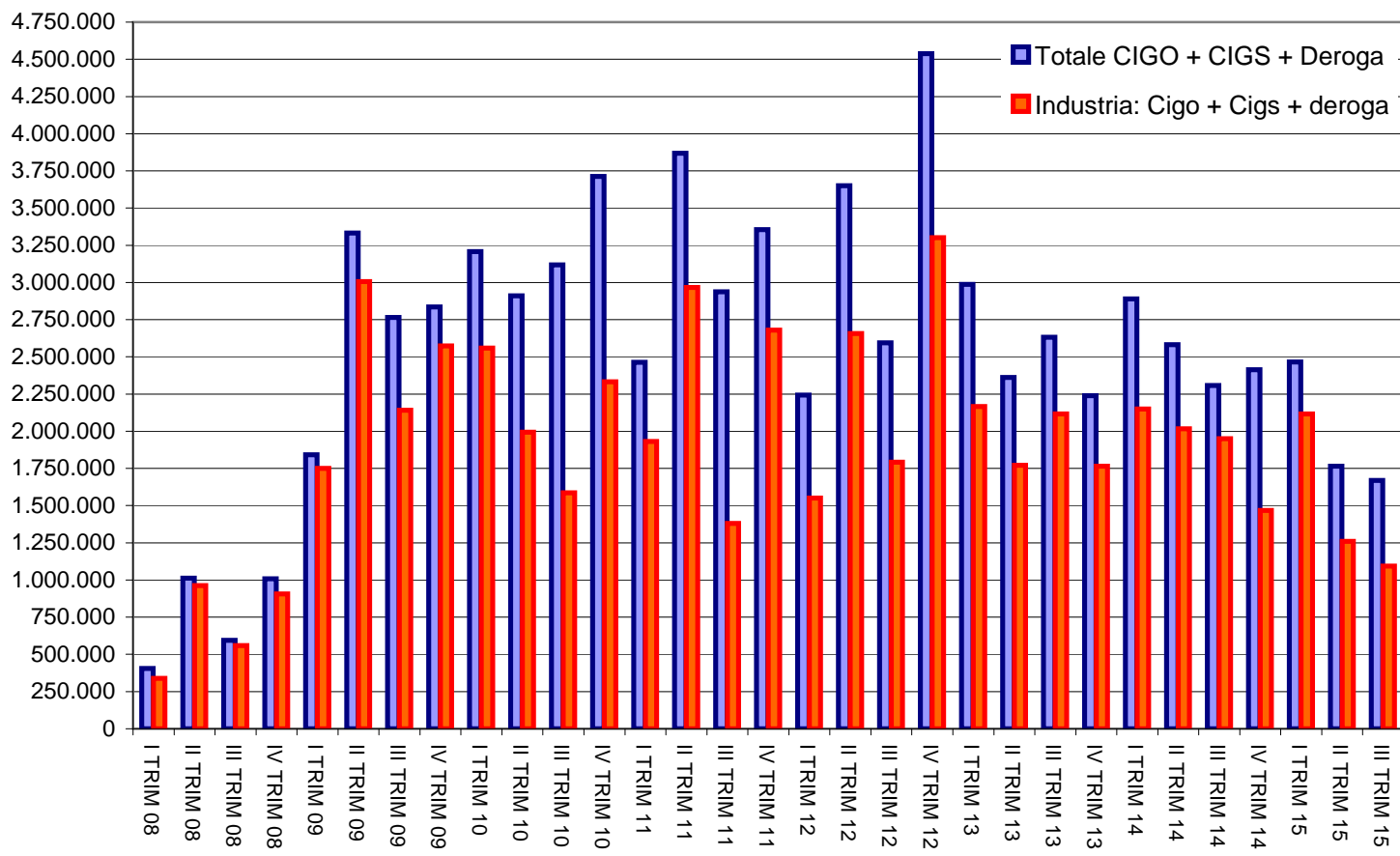


### Cassa integrazione - totale ore autorizzate CUNEO - Andamento trimestrale

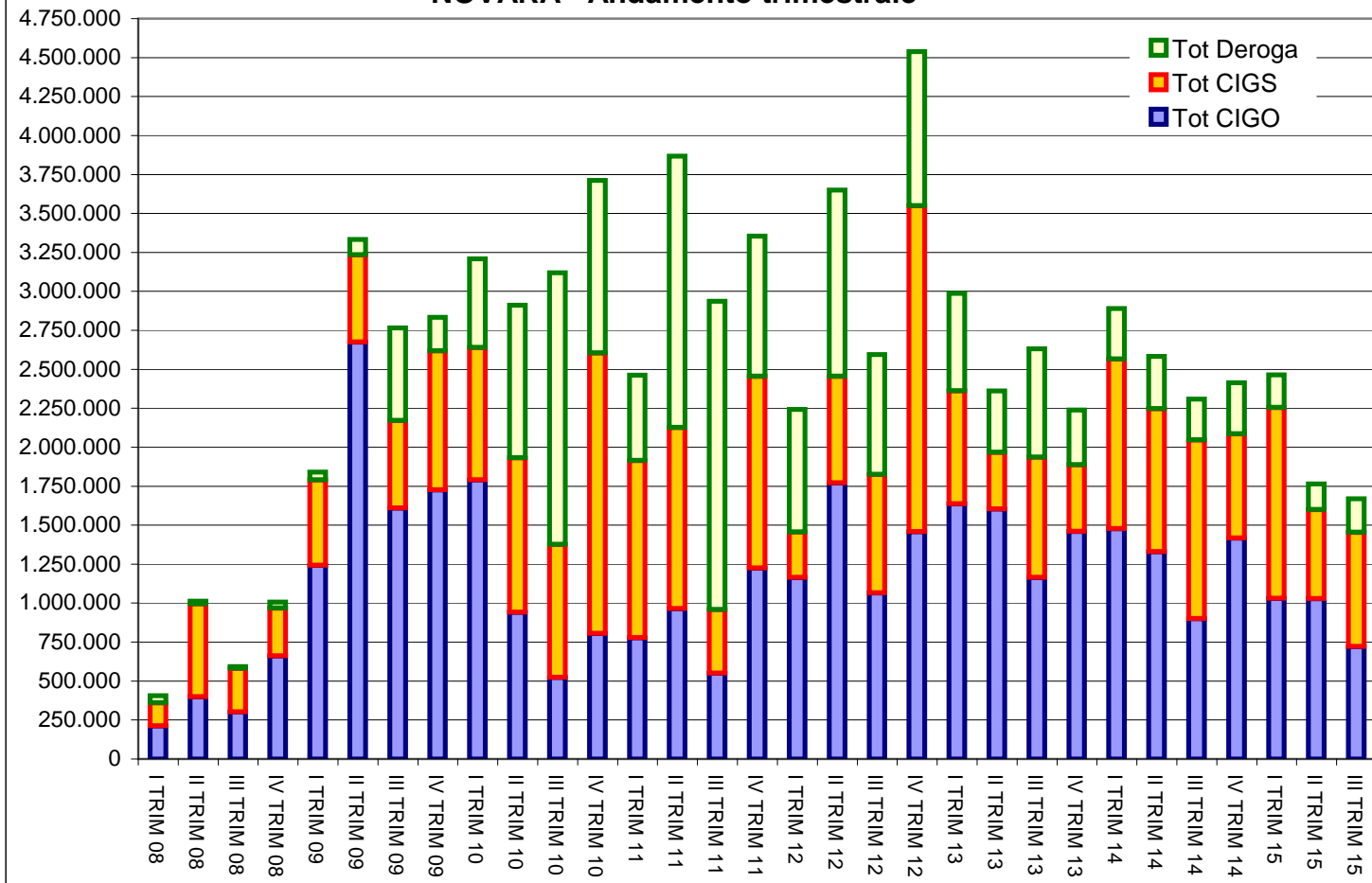




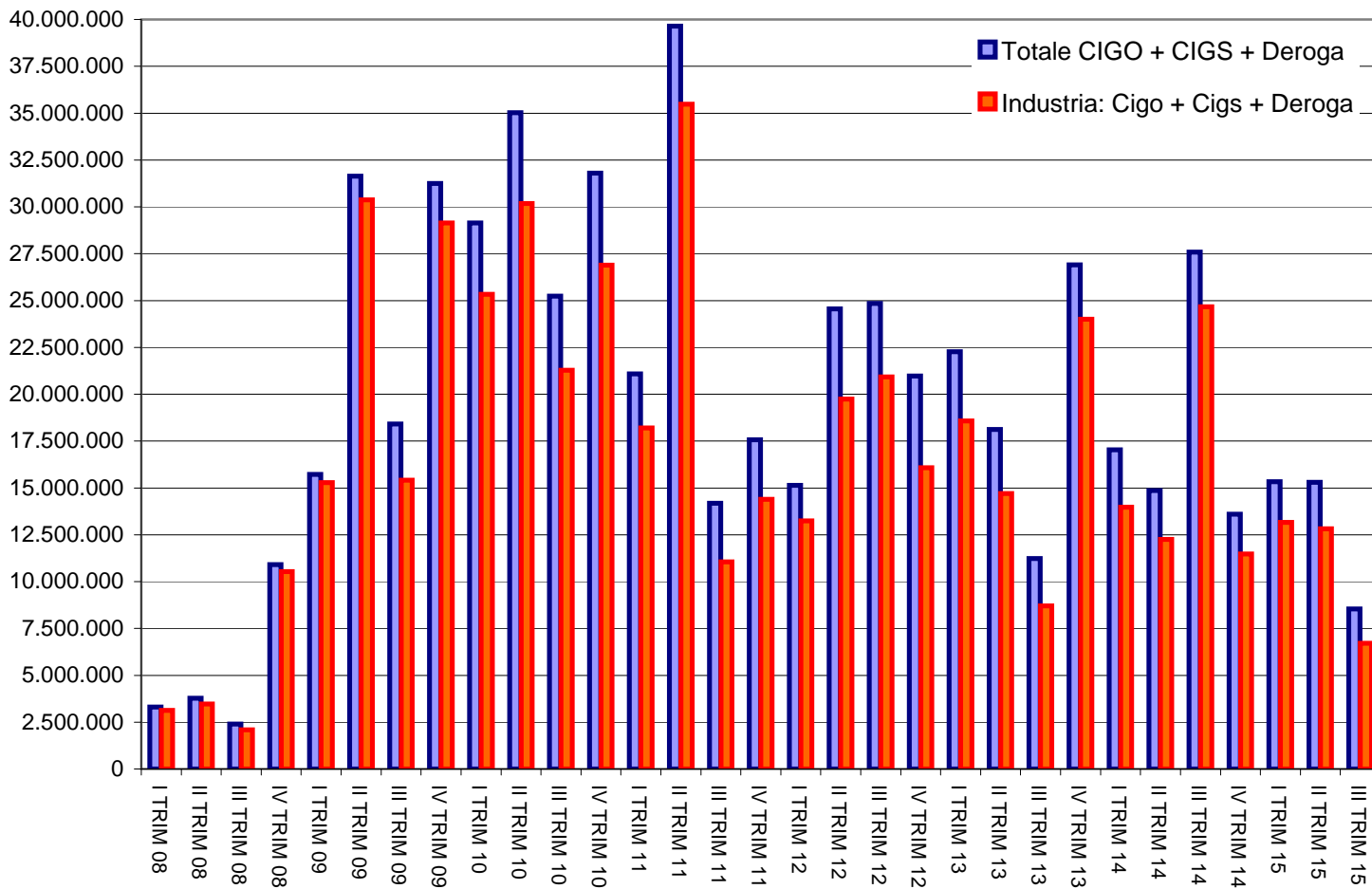
### Cassa integrazione - totale ore autorizzate NOVARA - Andamento trimestrale



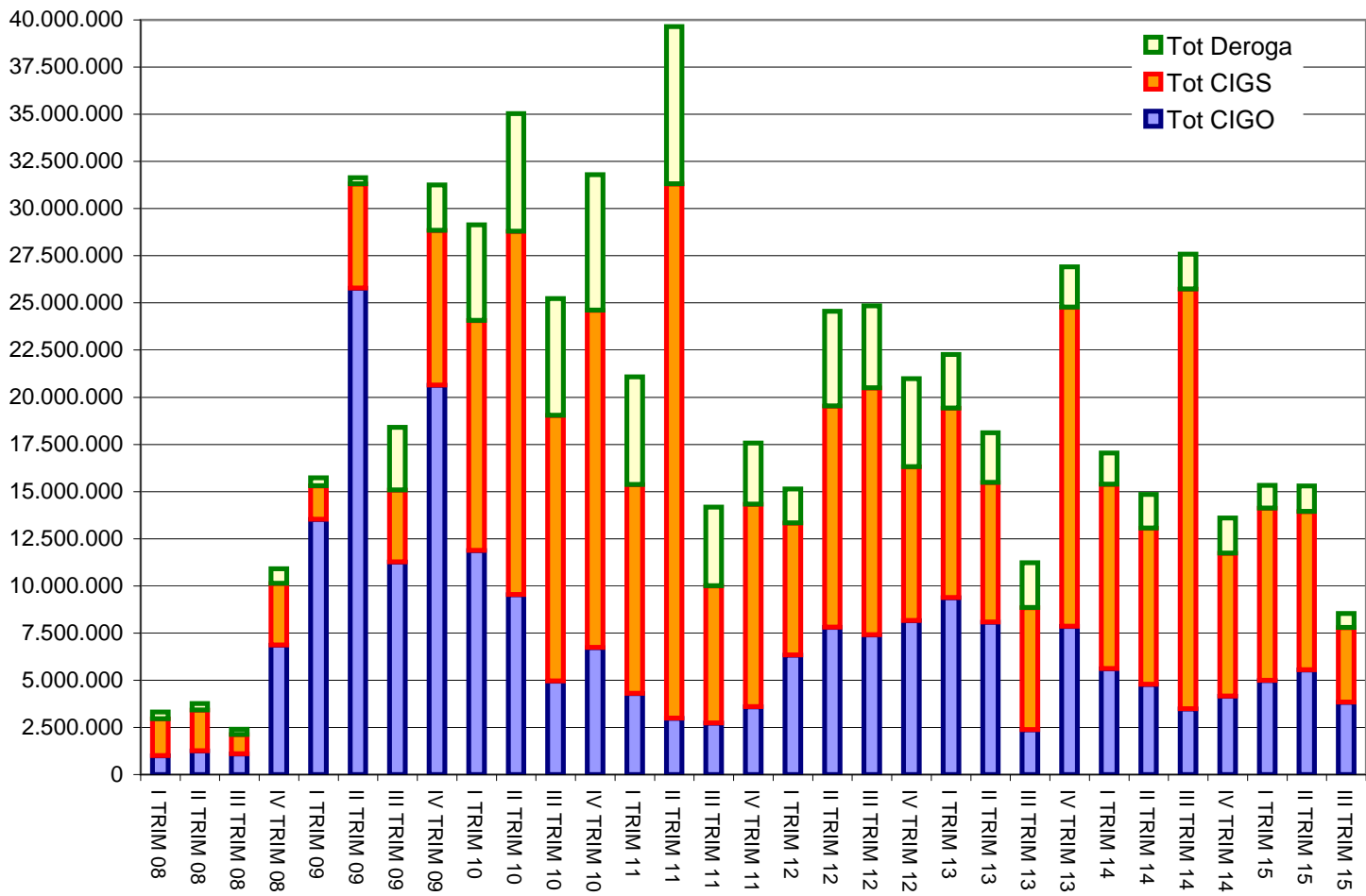
### Cassa integrazione - totale ore autorizzate NOVARA - Andamento trimestrale



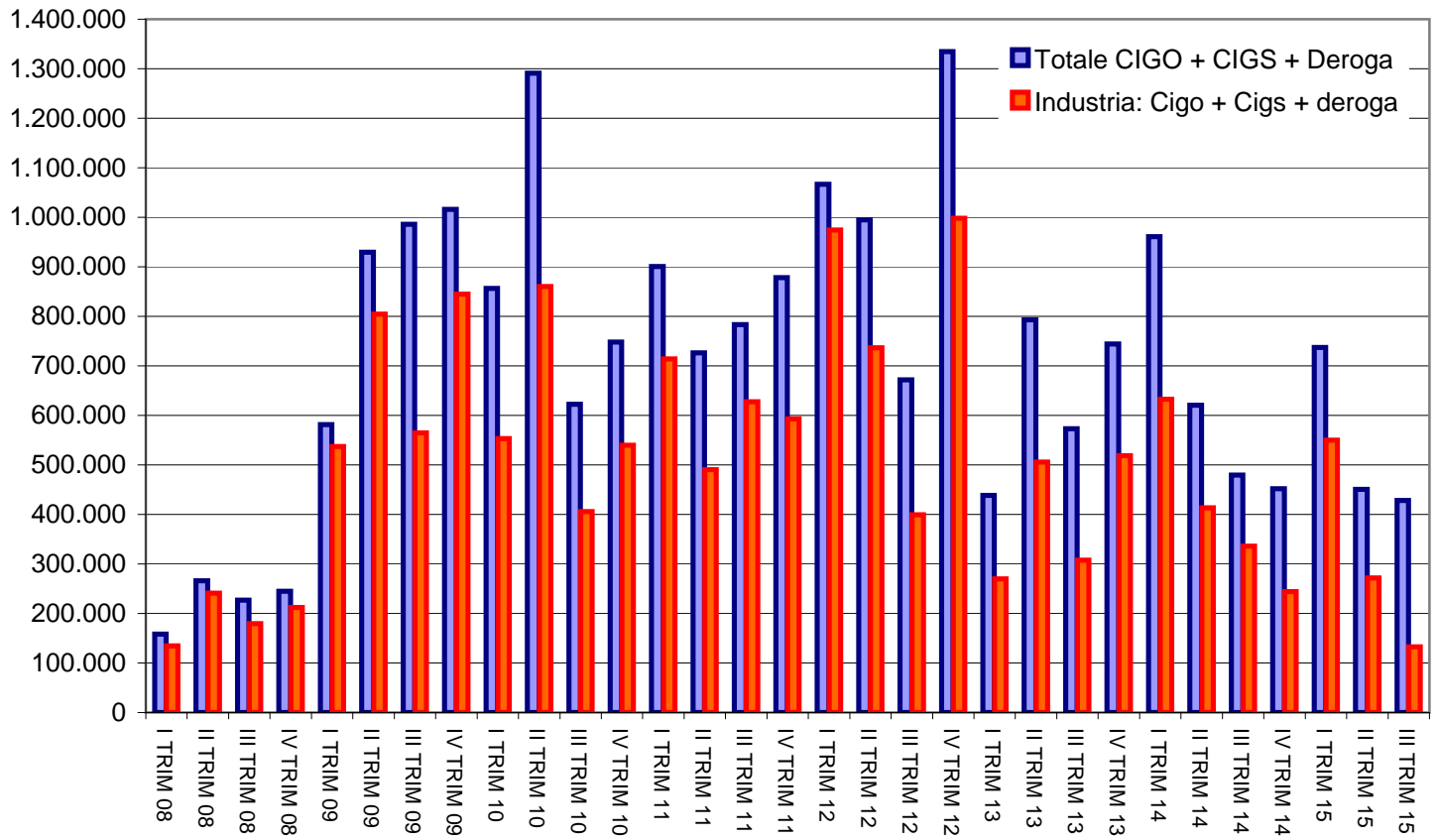
**Cassa integrazione - totale ore autorizzate  
TORINO - Andamento trimestrale**



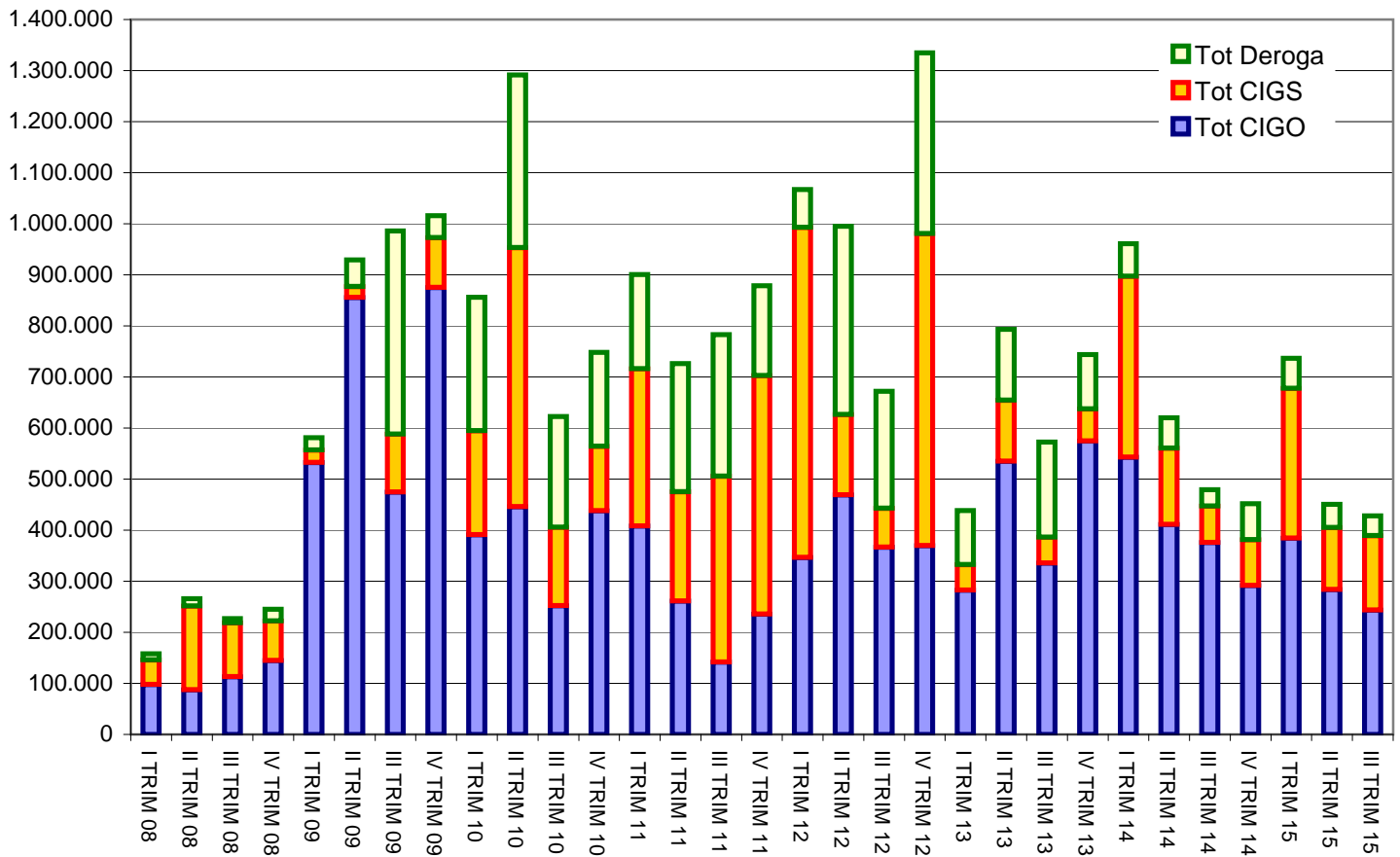
**Cassa integrazione - totale ore autorizzate  
TORINO - Andamento trimestrale**



### Cassa integrazione - totale ore autorizzate VERBANIA - Andamento trimestrale

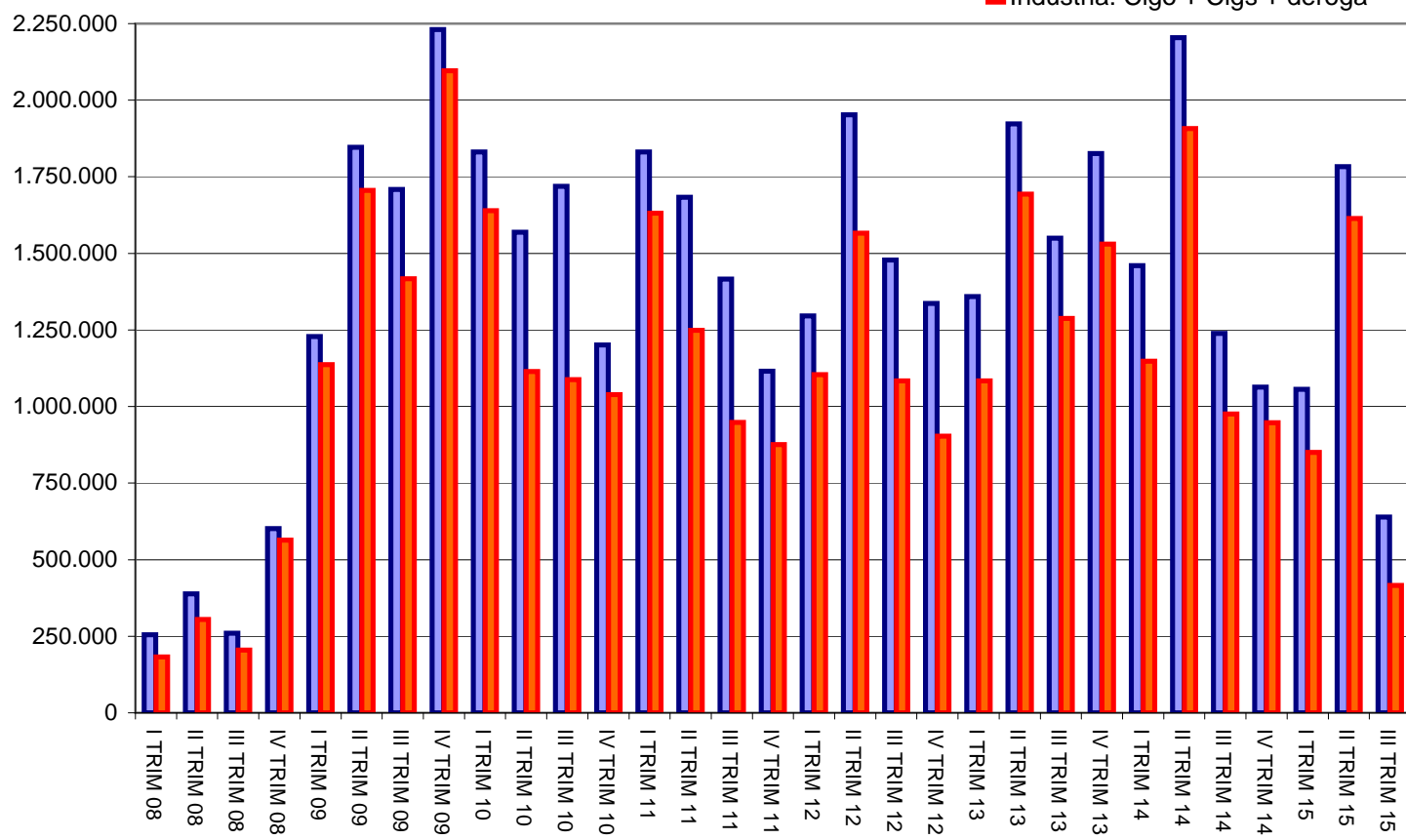


### Cassa integrazione - totale ore autorizzate VERBANIA - Andamento trimestrale



**Cassa integrazione - totale ore autorizzate  
VERCELLI - Andamento trimestrale**

■ Totale CIGO + CIGS + Deroga  
■ Industria: Cigo + Cigs + deroga



**Cassa integrazione - totale ore autorizzate  
VERCELLI - Andamento trimestrale**

■ Tot Deroga  
■ Tot CIGS  
■ Tot CIGO

