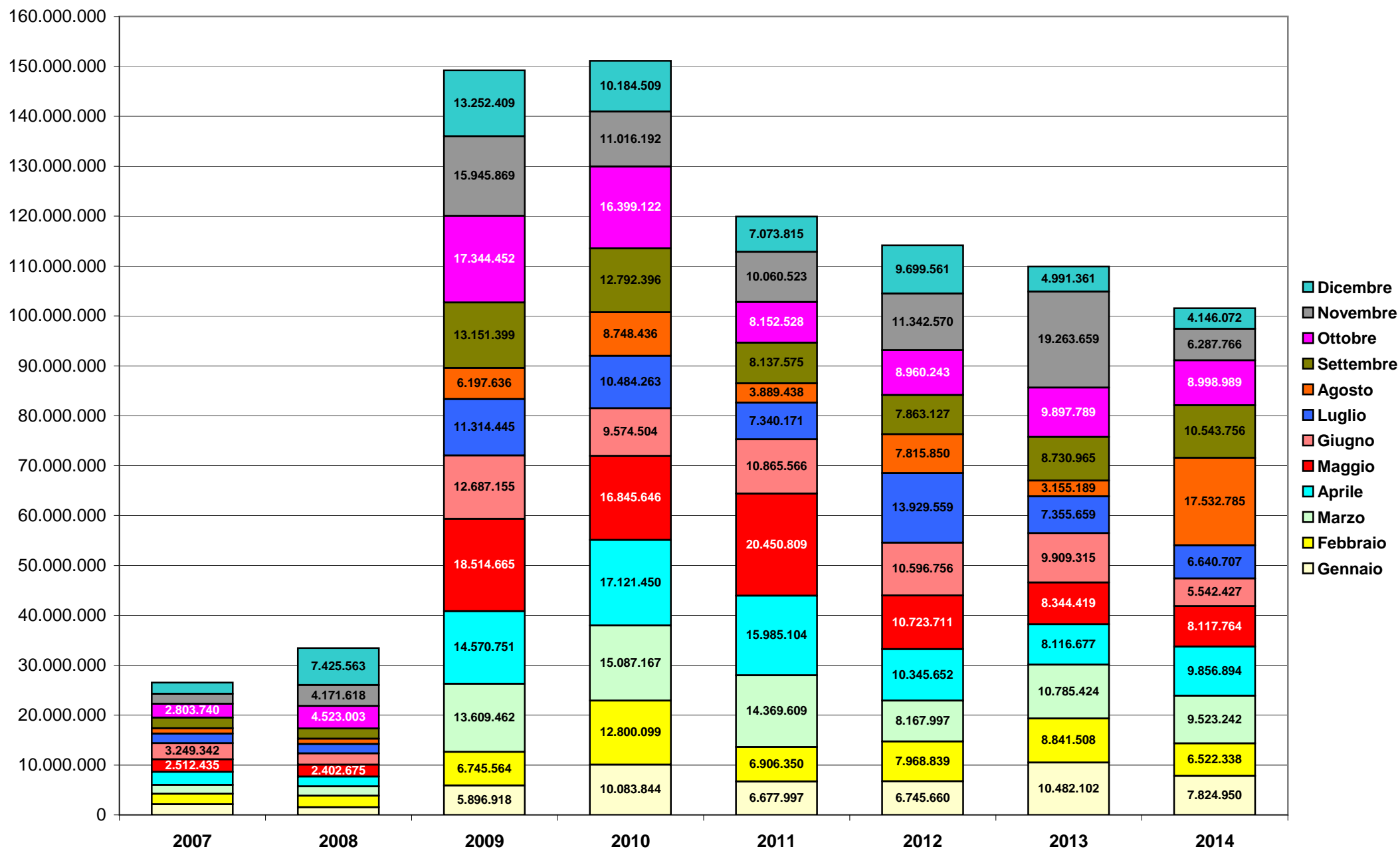


Cassa integrazione - PIEMONTE - Totale ore autorizzate gennaio-dicembre - Tutti i settori



Cassa integrazione - PIEMONTE - Totale ore autorizzate gennaio-dicembre - INDUSTRIA



REGIONE PIEMONTE - TOTALE ore cassa integrazione autorizzate TUTTI I SETTORI

ANNO 2011	Gennaio	Febbraio	Marzo	Aprile	Maggio	Giugno	Luglio	Agosto	Settembre	Ottobre	Novembre	Dicembre	Totale
Torino	3.900.962	5.211.567	12.157.562	13.628.496	17.017.303	8.994.118	4.775.607	3.529.026	5.990.890	5.580.277	7.331.323	4.653.651	92.770.782
Alessandria	821.976	635.244	1.362.469	1.180.243	1.144.208	710.295	1.350.522	793.586	698.131	1.062.860	845.865	698.292	11.303.691
Asti	603.733	31.525	312.456	393.029	196.967	871.109	441.550	199.317	445.606	631.205	416.766	312.827	4.856.090
Biella	369.351	198.020	663.034	865.126	324.613	537.487	366.848	247.172	542.126	660.827	287.586	402.040	5.464.230
Cuneo	571.612	510.494	909.737	1.005.849	1.393.458	603.748	990.783	264.011	695.036	1.052.803	1.159.534	1.102.509	10.259.574
Novara	645.172	429.808	1.387.493	1.429.561	1.185.712	1.253.169	705.784	569.187	1.661.534	1.023.070	1.222.173	1.110.016	12.622.679
Verbania	217.756	403.900	279.015	243.803	283.719	198.718	258.356	91.187	433.565	352.012	349.584	176.792	3.288.407
Vercelli	449.967	489.655	891.387	439.588	616.354	627.072	318.848	207.287	890.153	344.373	361.719	409.365	6.045.768
Totale	7.580.529	7.910.213	17.963.153	19.185.695	22.162.334	13.795.716	9.208.298	5.900.773	11.357.041	10.707.427	11.974.550	8.865.492	146.611.221

ANNO 2012	Gennaio	Febbraio	Marzo	Aprile	Maggio	Giugno	Luglio	Agosto	Settembre	Ottobre	Novembre	Dicembre	Totale
Torino	4.066.340	6.065.657	5.014.377	8.638.883	8.144.000	7.772.207	10.888.831	7.879.402	6.084.014	5.246.559	8.046.130	7.678.377	85.524.777
Alessandria	800.140	608.237	778.542	517.098	1.906.503	1.149.126	1.090.711	577.638	1.090.648	1.756.810	1.733.764	1.399.036	13.408.253
Asti	406.188	425.756	652.884	517.922	372.788	685.814	368.462	242.949	302.084	481.613	650.041	521.046	5.627.547
Biella	364.726	437.238	356.705	478.352	542.299	524.067	940.413	461.860	300.810	493.124	547.813	512.022	5.959.429
Cuneo	697.617	254.860	1.278.729	823.944	996.212	1.606.369	988.858	672.070	873.491	849.502	1.256.691	1.583.945	11.882.288
Novara	454.017	959.012	844.792	666.004	1.821.663	1.164.639	1.614.707	312.619	667.926	2.460.844	1.232.508	845.675	13.044.406
Verbania	562.743	111.200	392.869	281.495	396.405	317.123	347.802	82.185	252.394	277.455	621.485	435.526	4.078.682
Vercelli	397.269	423.785	474.406	519.083	900.561	532.989	617.457	373.136	487.866	474.088	403.500	458.938	6.063.078
Totale	7.749.040	9.285.745	9.793.304	12.442.781	15.080.431	13.752.334	16.857.241	10.601.859	10.059.233	12.039.995	14.491.932	13.434.565	145.588.460

ANNO 2013	Gennaio	Febbraio	Marzo	Aprile	Maggio	Giugno	Luglio	Agosto	Settembre	Ottobre	Novembre	Dicembre	Totale
Torino	6.980.900	6.957.465	9.172.479	5.966.044	6.055.183	7.348.833	4.543.094	2.293.336	5.172.861	7.497.730	16.521.936	3.794.326	82.304.187
Alessandria	1.390.574	786.500	1.090.401	1.083.817	834.618	946.911	629.948	640.075	945.413	1.012.289	1.361.130	759.711	11.481.387
Asti	227.594	664.507	456.881	782.205	742.250	262.279	162.483	306.740	284.117	272.710	151.108	144.879	4.457.753
Biella	425.684	237.951	481.408	696.609	456.442	379.397	346.196	217.448	264.361	522.119	229.316	266.355	4.523.286
Cuneo	2.017.915	634.856	1.190.589	1.132.735	915.041	909.574	1.510.767	1.188.435	1.571.103	665.843	1.191.434	883.516	13.811.808
Novara	1.135.694	666.212	1.335.956	998.450	800.046	711.092	752.114	687.054	1.263.629	1.010.896	762.198	506.000	10.629.341
Verbania	57.952	170.182	210.310	482.008	144.499	166.663	436.163	109.261	27.722	309.587	229.528	205.079	2.548.954
Vercelli	247.045	686.869	425.112	580.683	424.104	918.147	378.182	88.039	1.083.235	591.989	757.242	476.467	6.657.114
Totale	12.483.358	10.804.542	14.363.136	11.722.551	10.372.183	11.642.896	8.758.947	5.530.388	10.612.441	11.883.163	21.203.892	7.036.333	136.413.830

ANNO 2014	Gennaio	Febbraio	Marzo	Aprile	Maggio	Giugno	Luglio	Agosto	Settembre	Ottobre	Novembre	Dicembre	Totale
Torino	5.786.081	5.532.310	6.878.459	7.613.152	3.943.393	4.377.566	4.595.624	17.365.240	7.025.434	7.608.423	4.528.726	3.218.171	78.472.579
Alessandria	1.007.132	741.504	975.358	1.406.054	1.221.359	264.079	618.216	246.610	1.132.871	638.613	681.336	596.239	9.529.371
Asti	231.358	189.984	381.596	228.988	364.055	322.501	156.677	104.890	440.847	410.777	162.635	158.667	3.152.975
Biella	409.583	400.156	239.209	326.099	668.564	207.547	157.635	80.645	955.912	263.606	222.680	145.576	4.077.212
Cuneo	614.728	784.281	1.573.440	840.483	1.846.453	161.165	929.854	409.788	1.458.314	711.225	442.621	575.892	10.348.244
Novara	755.149	797.838	1.431.428	147.571	1.455.431	1.109.665	775.778	499.624	1.249.788	693.802	1.144.359	575.753	10.636.186
Verbania	270.916	294.665	395.358	256.067	125.614	238.568	163.896	18.250	297.200	85.373	223.868	142.807	2.512.582
Vercelli	646.392	490.811	323.021	712.610	1.024.033	139.549	712.320	151.245	374.995	566.824	345.663	150.718	5.638.181
Totale	9.721.339	9.231.549	12.197.869	11.531.024	10.648.902	6.820.640	8.110.000	18.876.292	12.935.361	10.978.643	7.751.888	5.563.823	124.367.330

REGIONE PIEMONTE - TOTALE ore cassa integrazione autorizzate nell'INDUSTRIA

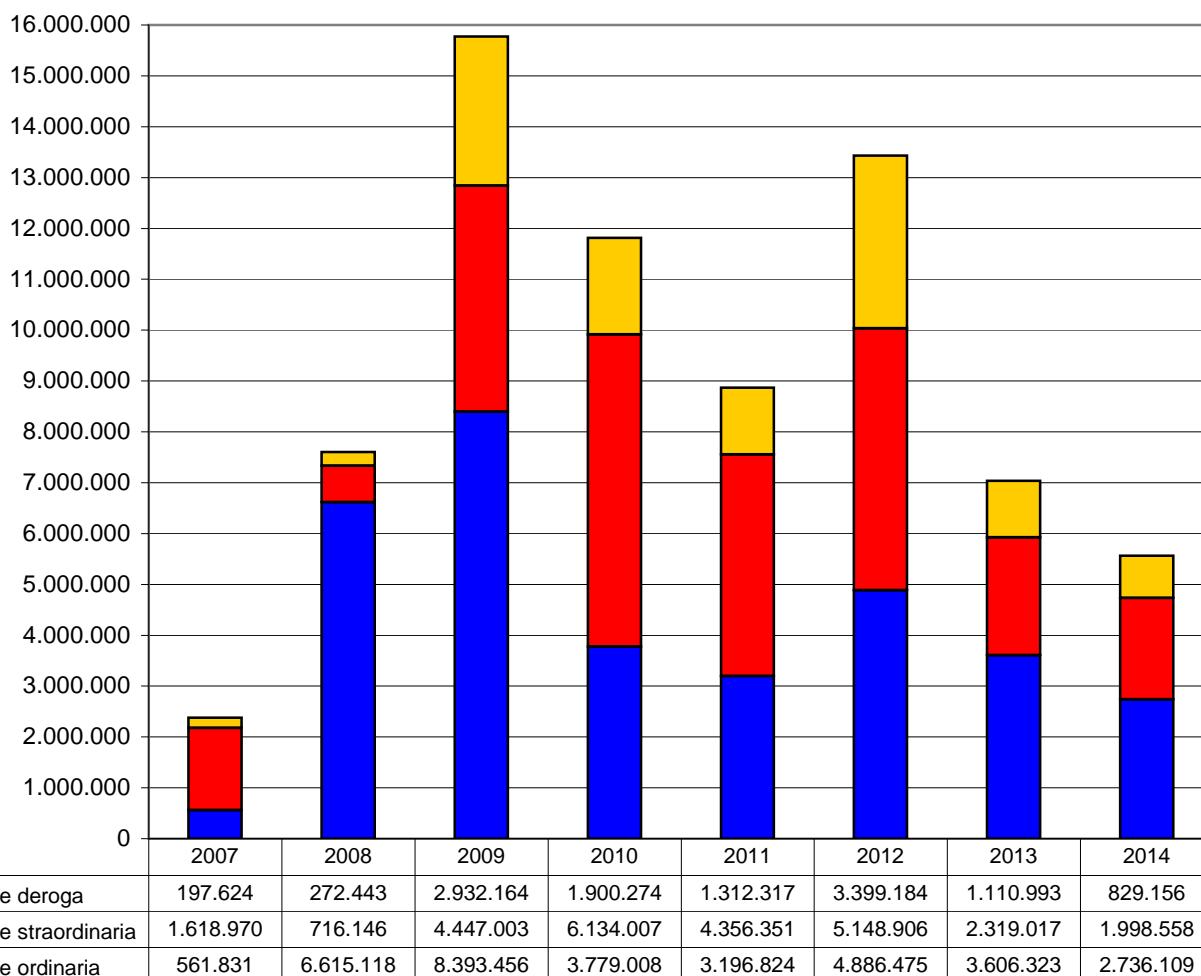
ANNO 2011	Gennaio	Febbraio	Marzo	Aprile	Maggio	Giugno	Luglio	Agosto	Settembre	Ottobre	Novembre	Dicembre	Totale
Torino	3.397.745	4.768.564	10.070.588	11.794.440	16.131.453	7.552.223	4.032.963	2.350.828	4.663.299	4.298.940	6.386.280	3.705.663	79.152.986
Alessandria	725.088	570.422	882.955	843.897	982.115	427.197	1.010.521	590.631	548.366	669.796	536.478	593.790	8.381.256
Asti	583.595	14.530	219.497	340.871	166.171	802.614	392.635	171.991	398.378	473.205	367.917	294.098	4.225.502
Biella	292.948	146.562	421.995	669.814	216.957	309.558	249.584	113.497	259.741	471.677	188.460	334.944	3.675.737
Cuneo	513.688	377.162	693.392	768.929	1.214.140	376.742	827.373	189.179	611.933	965.327	1.029.895	821.266	8.389.026
Novara	548.898	225.574	1.155.820	1.077.132	992.444	895.796	384.845	321.477	673.697	766.924	1.015.456	898.037	8.956.100
Verbania	201.093	360.370	152.388	141.547	263.015	86.023	175.472	57.621	394.646	268.782	250.000	73.966	2.424.923
Vercelli	414.942	443.166	772.974	348.474	484.514	415.413	266.778	94.214	587.515	237.877	286.037	352.051	4.703.955
Totale	6.677.997	6.906.350	14.369.609	15.985.104	20.450.809	10.865.566	7.340.171	3.889.438	8.137.575	8.152.528	10.060.523	7.073.815	119.909.485

ANNO 2012	Gennaio	Febbraio	Marzo	Aprile	Maggio	Giugno	Luglio	Agosto	Settembre	Ottobre	Novembre	Dicembre	Totale
Torino	3.535.985	5.568.891	4.130.847	7.797.173	5.739.032	6.190.557	9.689.815	6.462.981	4.774.832	3.999.466	6.480.254	5.590.508	69.960.341
Alessandria	674.507	546.493	602.941	226.855	1.371.299	628.255	793.783	216.054	936.768	1.253.223	1.518.956	908.359	9.677.493
Asti	317.719	402.872	526.661	413.718	266.367	557.358	281.253	136.391	198.050	368.301	509.247	447.077	4.425.014
Biella	315.852	366.272	264.875	262.914	333.485	373.557	699.773	255.677	185.227	312.166	371.939	262.482	4.004.219
Cuneo	650.489	193.579	1.139.237	616.648	657.292	1.273.225	723.862	290.701	677.653	582.207	862.155	1.333.978	9.001.026
Novara	345.447	462.018	759.506	406.327	1.345.009	904.495	1.189.668	135.990	466.239	1.874.122	878.123	548.470	9.315.414
Verbania	549.242	74.387	350.856	212.705	259.494	264.313	161.167	36.811	211.928	235.865	443.918	318.195	3.118.881
Vercelli	356.419	354.327	393.074	409.312	751.733	404.996	390.238	281.245	412.430	334.893	277.978	290.492	4.657.137
Totale	6.745.660	7.968.839	8.167.997	10.345.652	10.723.711	10.596.756	13.929.559	7.815.850	7.863.127	8.960.243	11.342.570	9.699.561	114.159.525

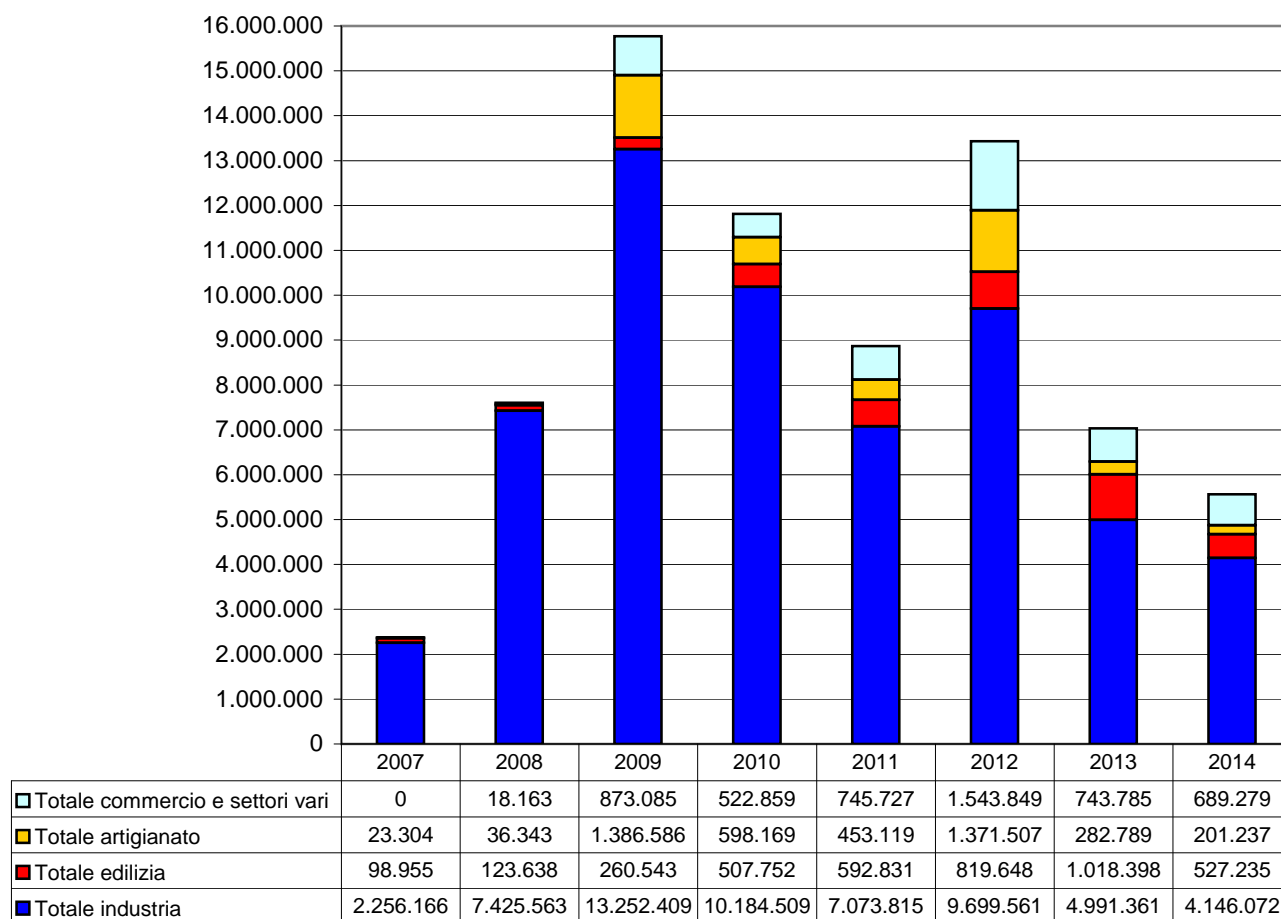
ANNO 2013	Gennaio	Febbraio	Marzo	Aprile	Maggio	Giugno	Luglio	Agosto	Settembre	Ottobre	Novembre	Dicembre	Totale
Torino	6.272.789	5.674.189	7.296.653	4.272.504	5.063.348	6.459.914	3.972.498	1.131.943	4.183.446	6.409.406	15.458.185	2.813.607	69.008.482
Alessandria	1.085.331	588.248	627.441	670.125	505.806	635.666	413.559	222.816	766.671	747.641	1.108.515	465.181	7.837.000
Asti	201.064	600.398	269.711	635.872	696.539	194.268	144.502	174.191	206.226	176.958	106.527	95.696	3.501.952
Biella	367.022	146.464	214.217	480.060	332.885	318.021	224.473	140.334	210.304	451.662	169.219	226.966	3.281.627
Cuneo	1.558.669	513.537	1.101.208	609.824	717.786	762.651	1.430.371	1.005.067	1.268.908	483.861	949.456	655.992	11.057.330
Novara	739.746	515.119	983.673	645.606	568.066	602.562	628.428	409.218	1.113.330	846.305	593.484	345.620	7.991.157
Verbania	57.952	144.948	67.285	327.668	97.218	80.696	250.766	45.095	11.878	235.201	162.582	120.569	1.601.858
Vercelli	199.529	658.605	225.236	475.018	362.771	855.537	291.062	26.525	970.202	546.755	715.691	267.730	5.594.661
Totale	10.482.102	8.841.508	10.785.424	8.116.677	8.344.419	9.909.315	7.355.659	3.155.189	8.730.965	9.897.789	19.263.659	4.991.361	109.874.067

ANNO 2014	Gennaio	Febbraio	Marzo	Aprile	Maggio	Giugno	Luglio	Agosto	Settembre	Ottobre	Novembre	Dicembre	Totale
Torino	4.798.211	4.299.395	5.518.104	6.714.687	2.815.090	3.663.972	3.991.862	16.047.848	5.855.372	6.369.148	4.017.081	2.542.660	66.633.430
Alessandria	753.529	429.517	768.896	1.207.944	844.731	158.180	347.277	246.220	763.098	418.836	604.460	345.528	6.888.216
Asti	152.749	100.713	272.807	154.557	275.229	271.700	103.005	104.890	327.761	344.920	131.450	128.681	2.368.462
Biella	301.464	312.114	204.763	248.587	572.975	178.299	130.568	79.285	874.066	218.939	192.231	127.296	3.440.587
Cuneo	496.269	340.375	1.175.815	664.594	1.499.511	156.842	899.051	392.321	1.175.120	594.169	299.946	438.688	8.132.701
Novara	636.049	478.864	1.050.596	93.792	1.132.324	870.642	516.871	496.067	1.054.583	489.900	587.381	389.996	7.797.065
Verbania	200.364	180.507	251.796	198.988	77.824	136.815	109.950	15.634	210.625	48.107	133.119	62.774	1.626.503
Vercelli	486.315	380.853	280.465	573.745	900.080	105.977	542.123	150.520	283.131	514.970	322.098	110.449	4.650.726
Totale	7.824.950	6.522.338	9.523.242	9.856.894	8.117.764	5.542.427	6.640.707	17.532.785	10.543.756	8.998.989	6.287.766	4.146.072	101.537.690

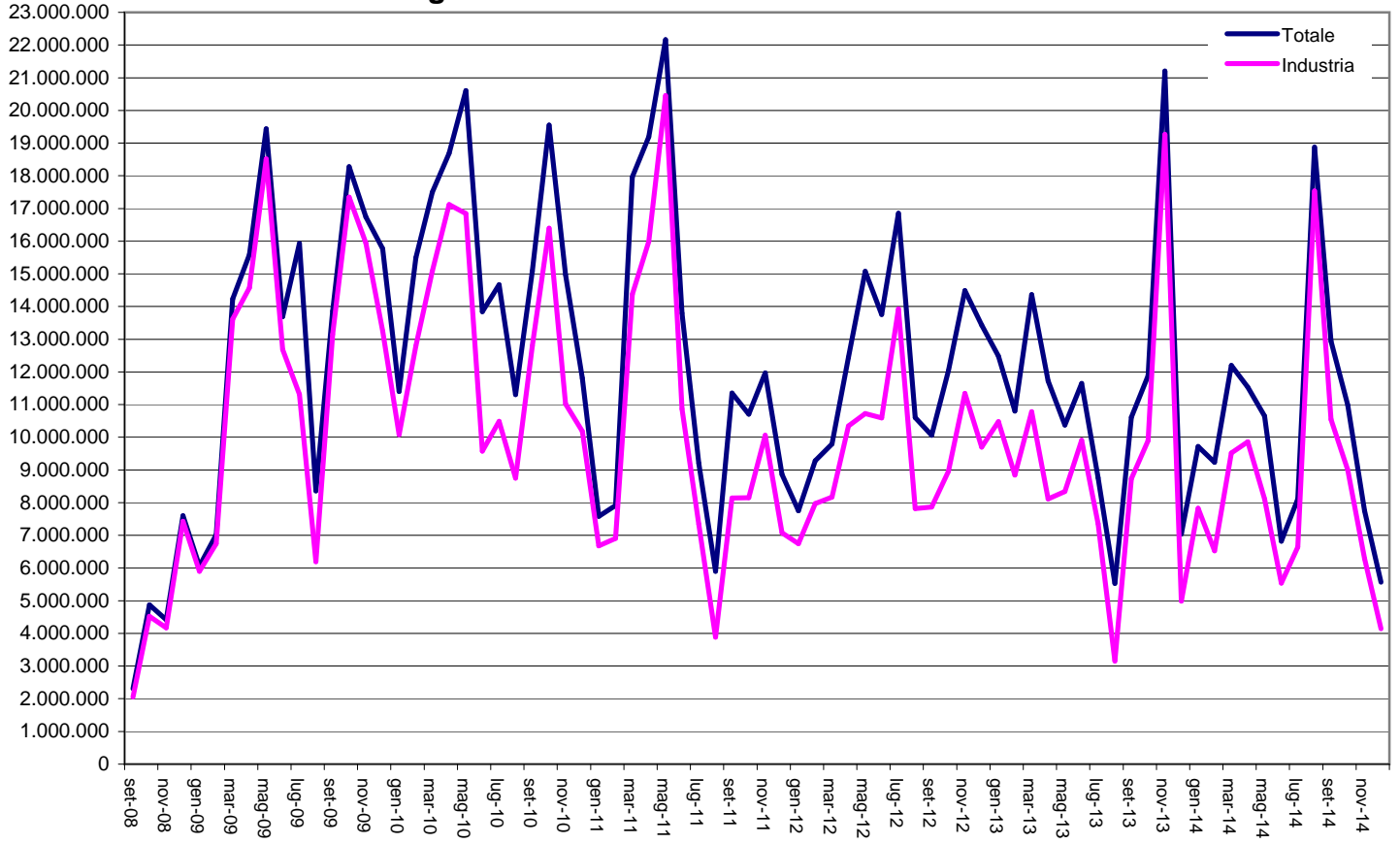
Piemonte - ore di cassa integrazione autorizzate a Dicembre



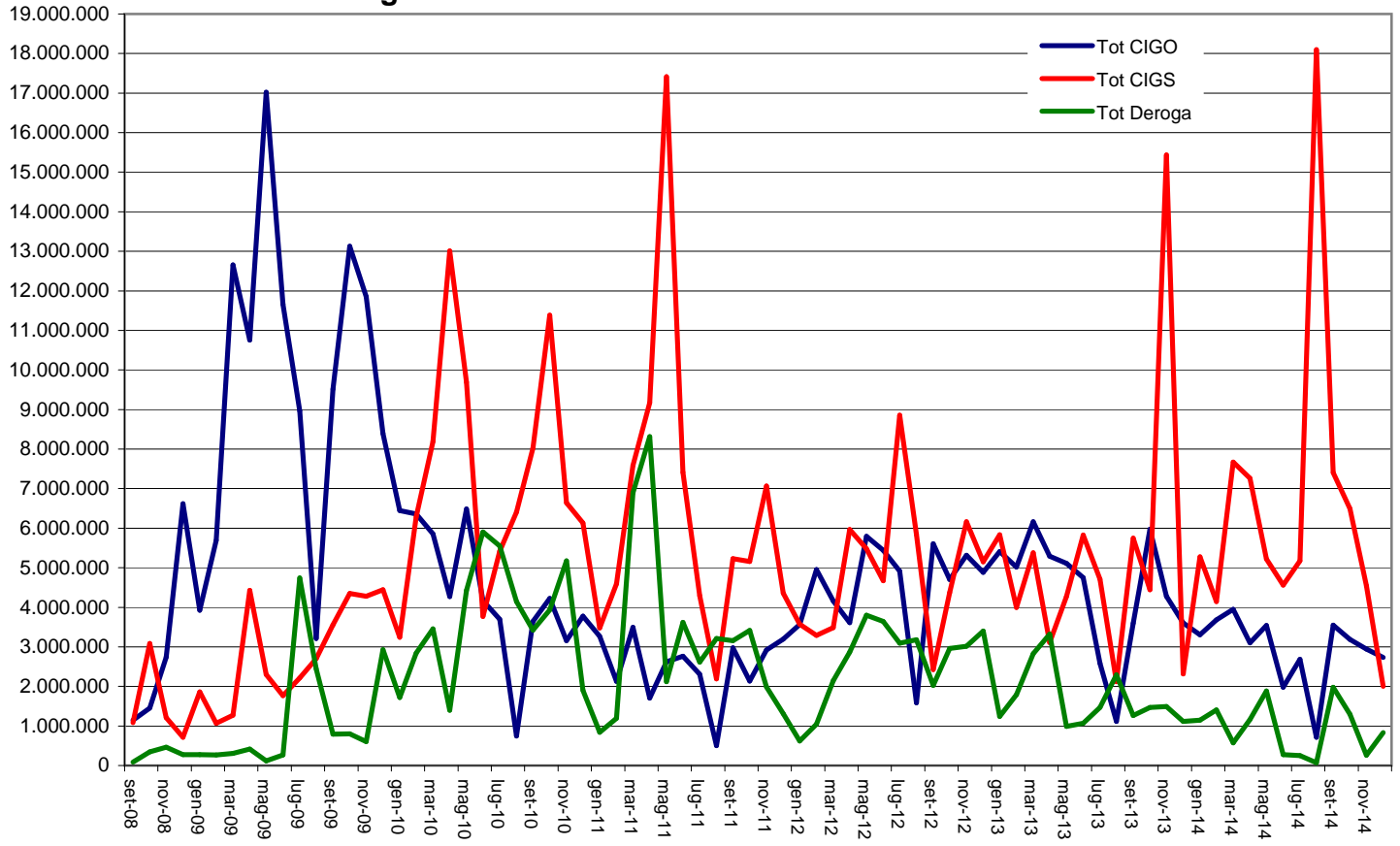
Piemonte - ore di cassa integrazione autorizzate a Dicembre



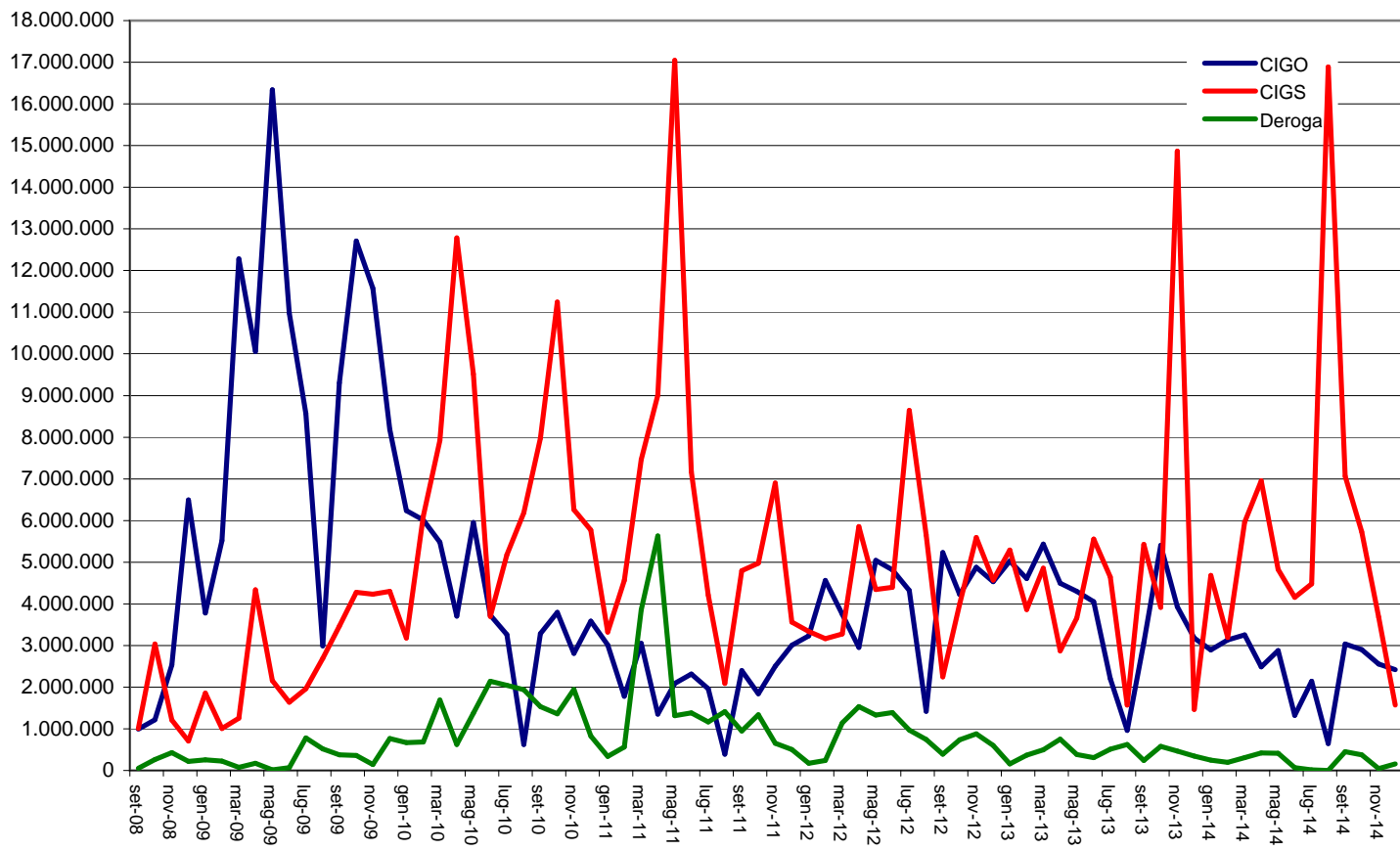
Cassa integr. - Totale ore autorizzate - PIEMONTE - mensile



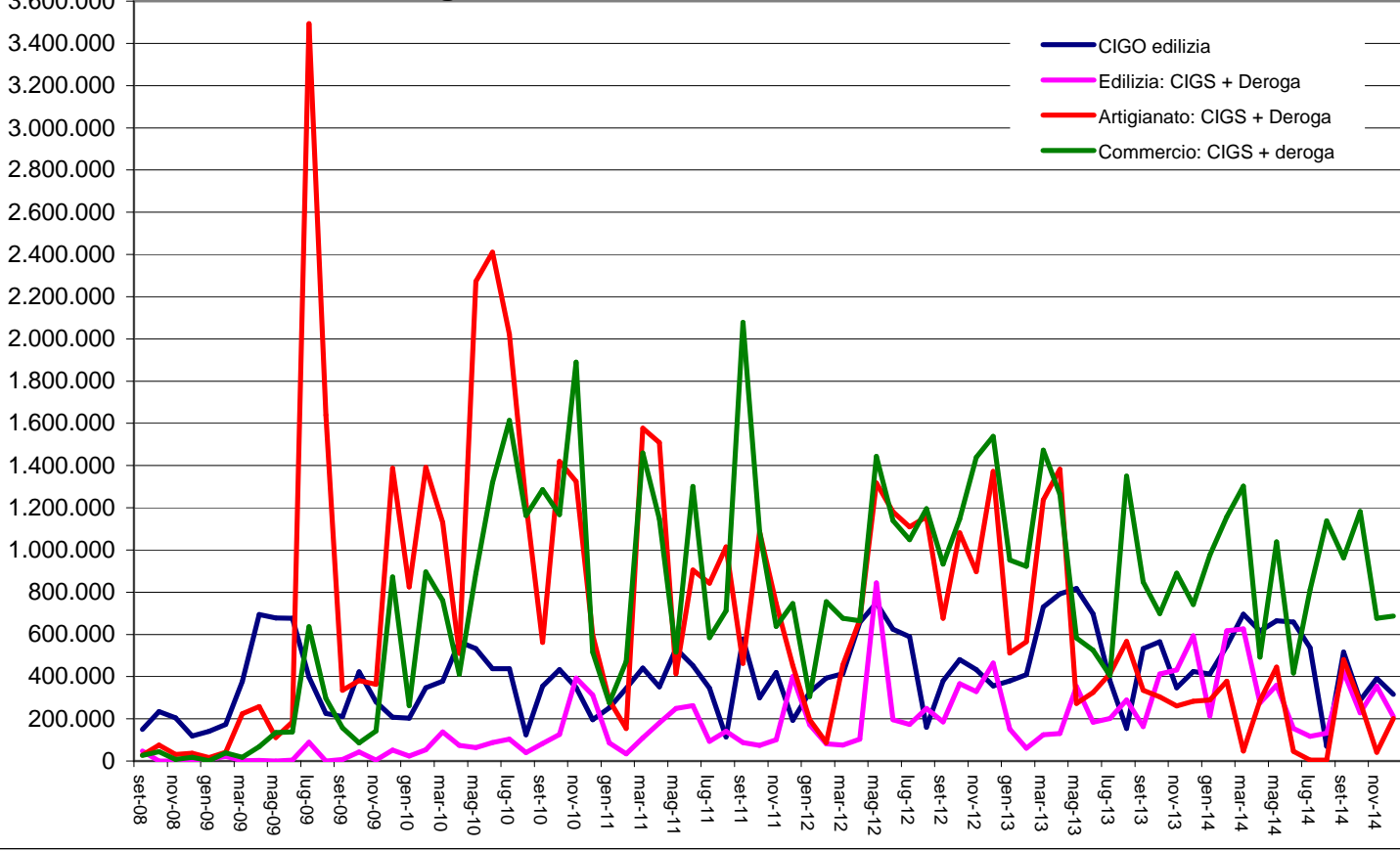
Cassa integrazione - Totale ore autorizzate - PIEMONTE - mensile



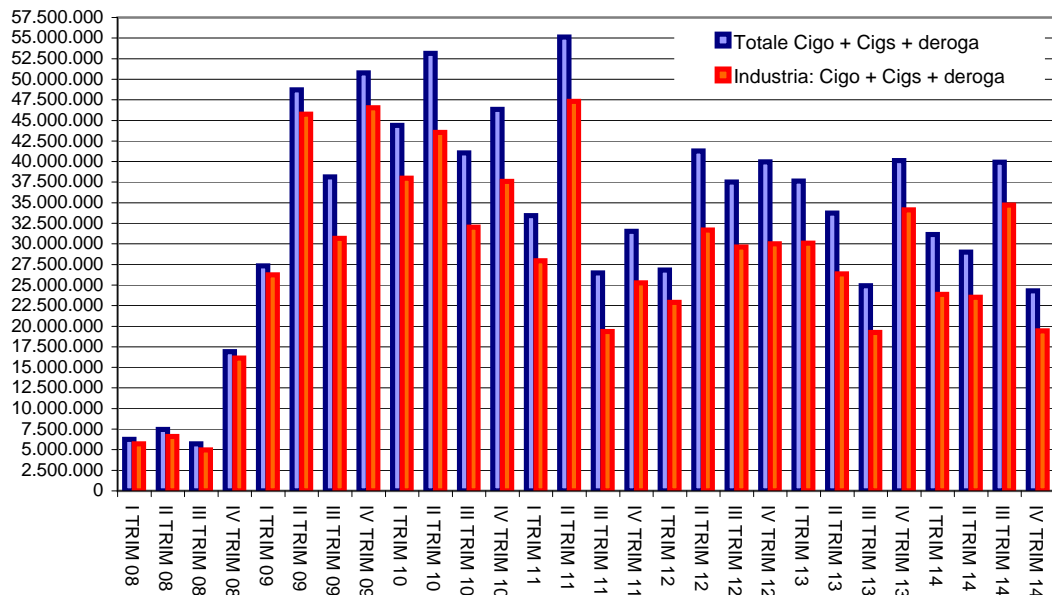
Cassa int. INDUSTRIA - Ore autorizz. - PIEMONTE - mensile



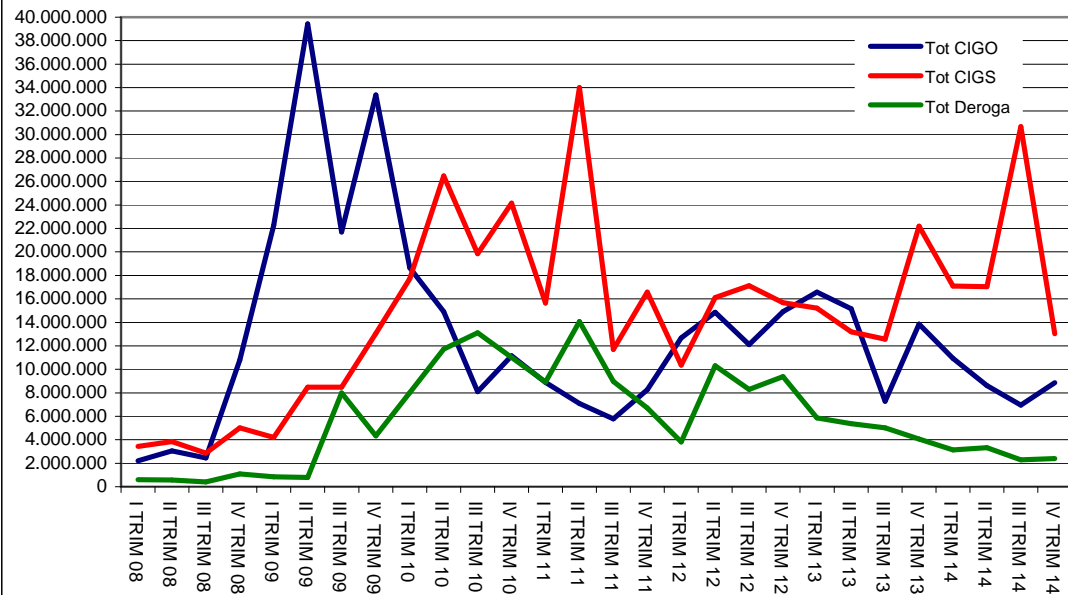
Cassa integrazione - Ore autorizzate - PIEMONTE- mensile



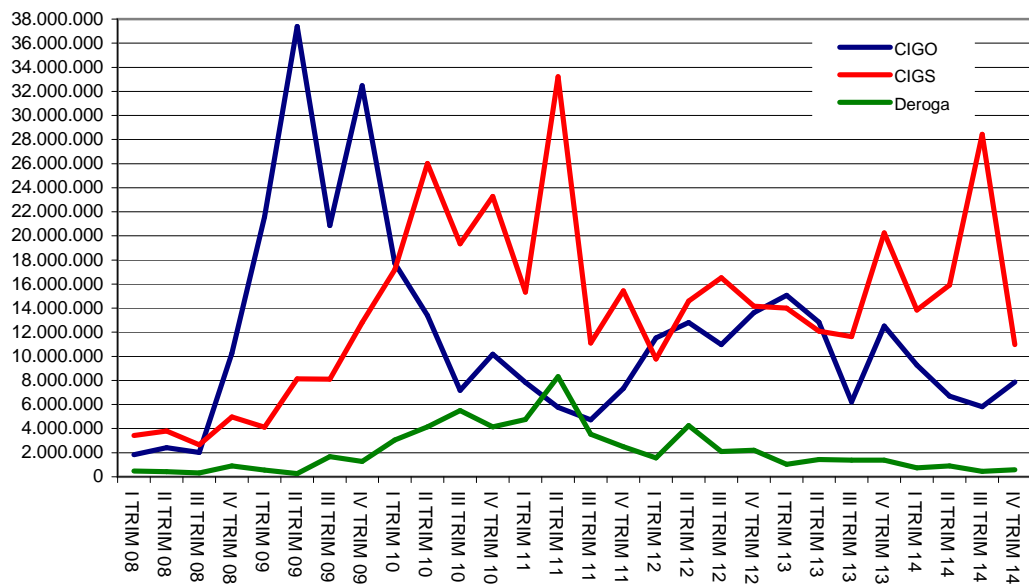
**Cassa integrazione Piemonte
totale ore autorizzate - trimestrale**



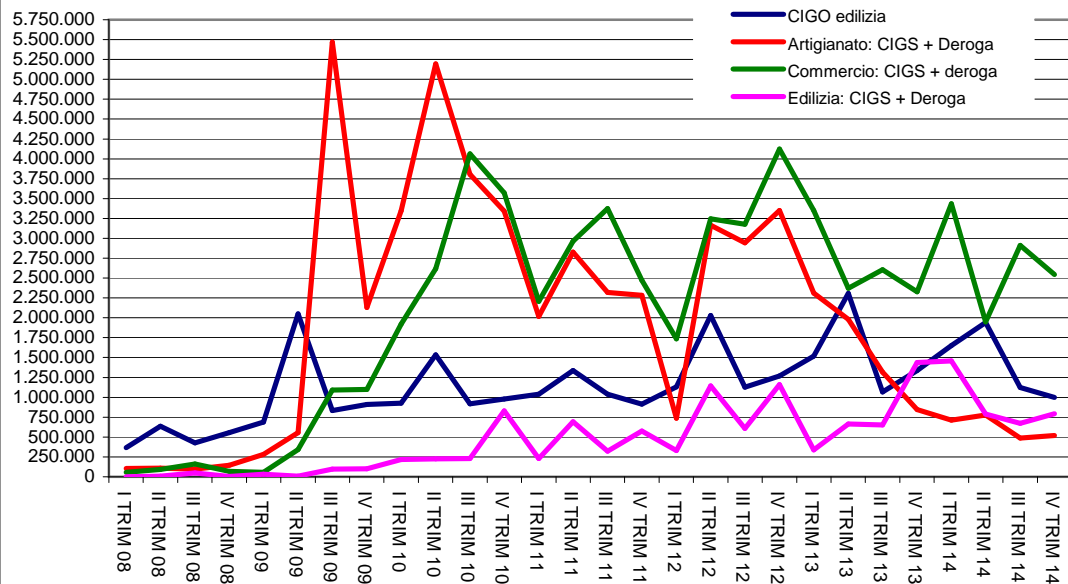
**Cassa integrazione Piemonte
totale ore autorizzate - trimestrale**



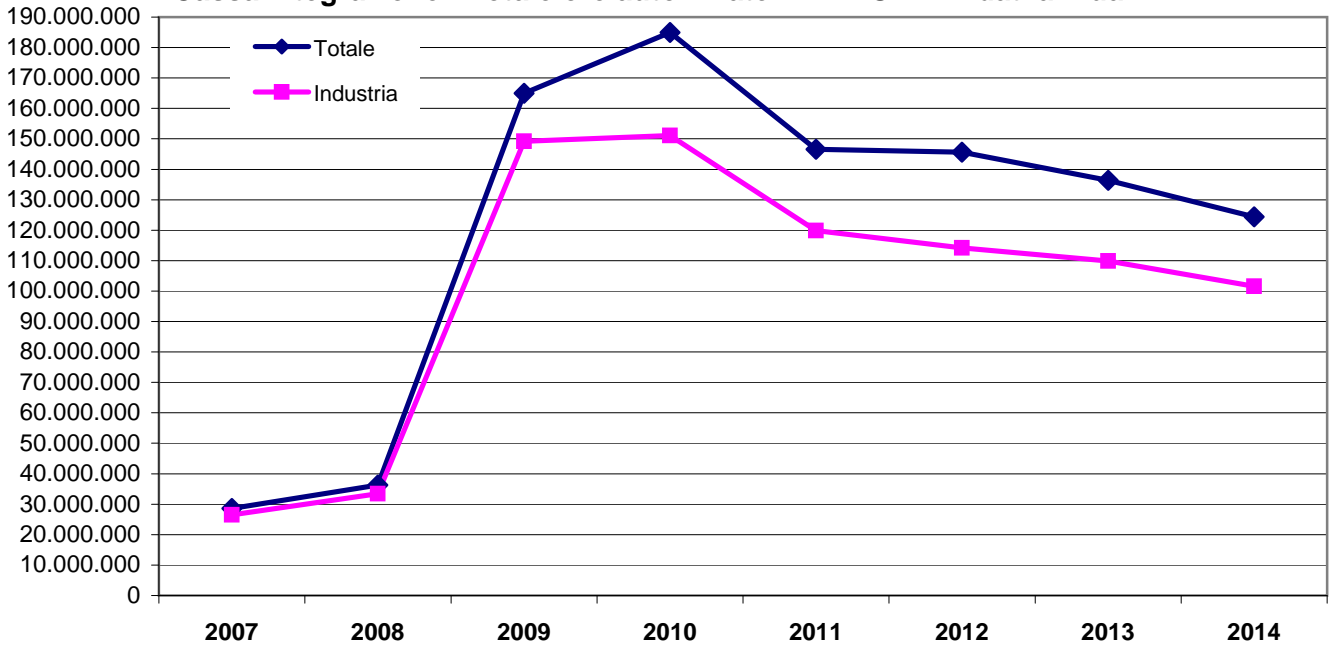
**Cassa integrazione INDUSTRIA Piemonte
totale ore autorizzate - trimestrale**



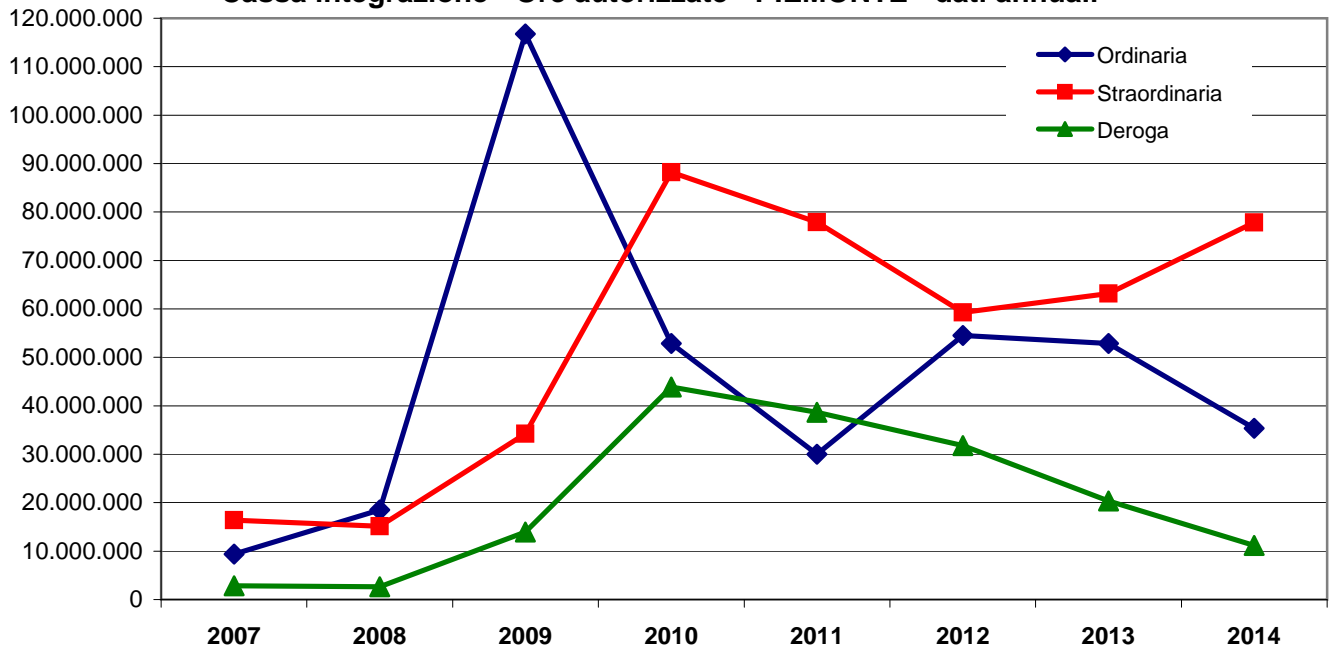
**Cassa integrazione Piemonte
totale ore autorizzate - trimestrale**



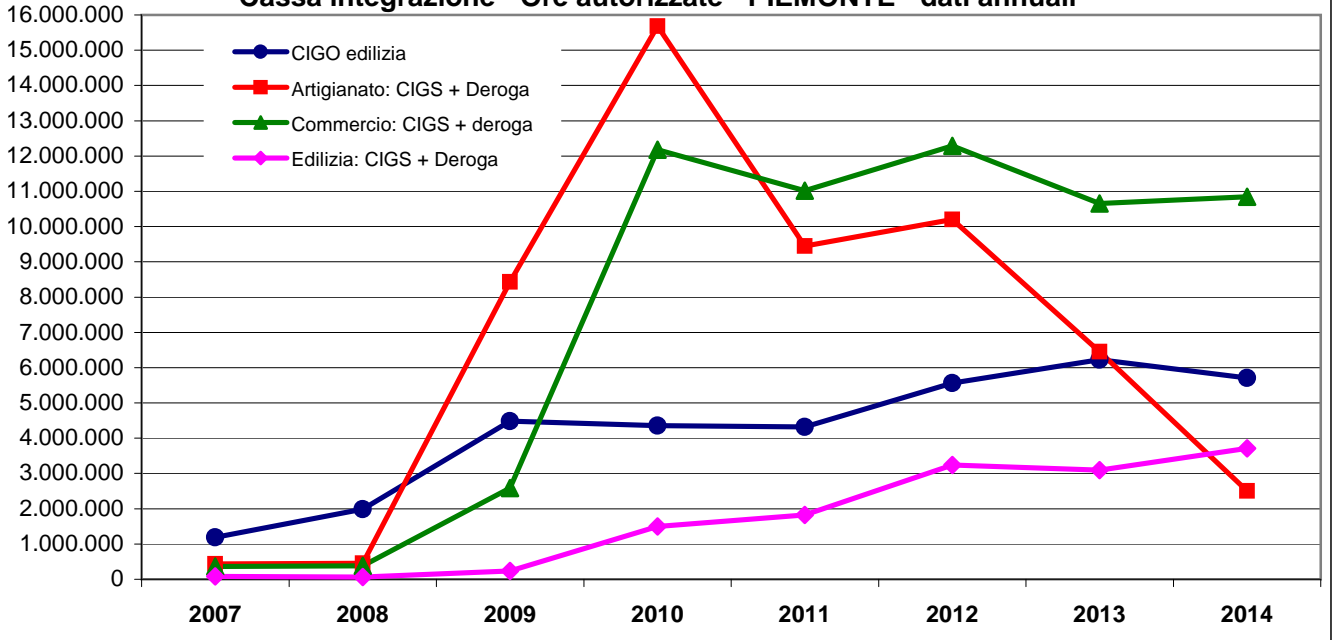
Cassa integrazione - Totale ore autorizzate - PIEMONTE - dati annuali



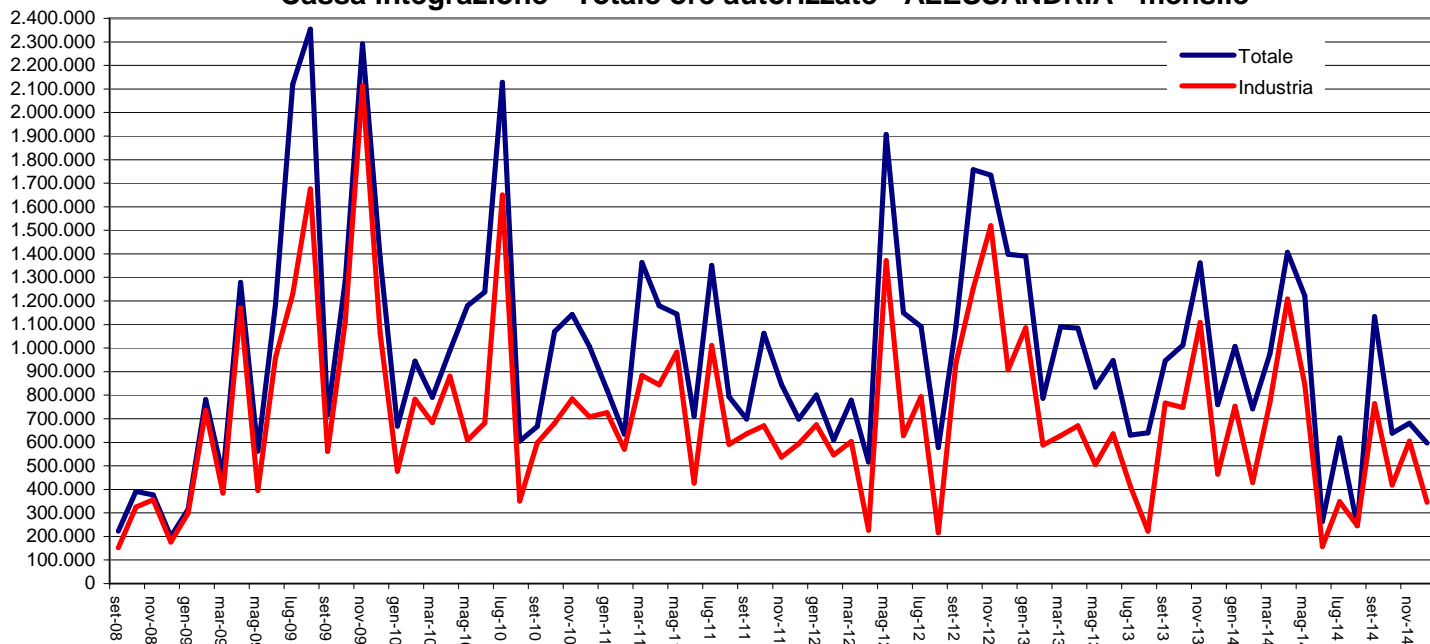
Cassa integrazione - Ore autorizzate - PIEMONTE - dati annuali



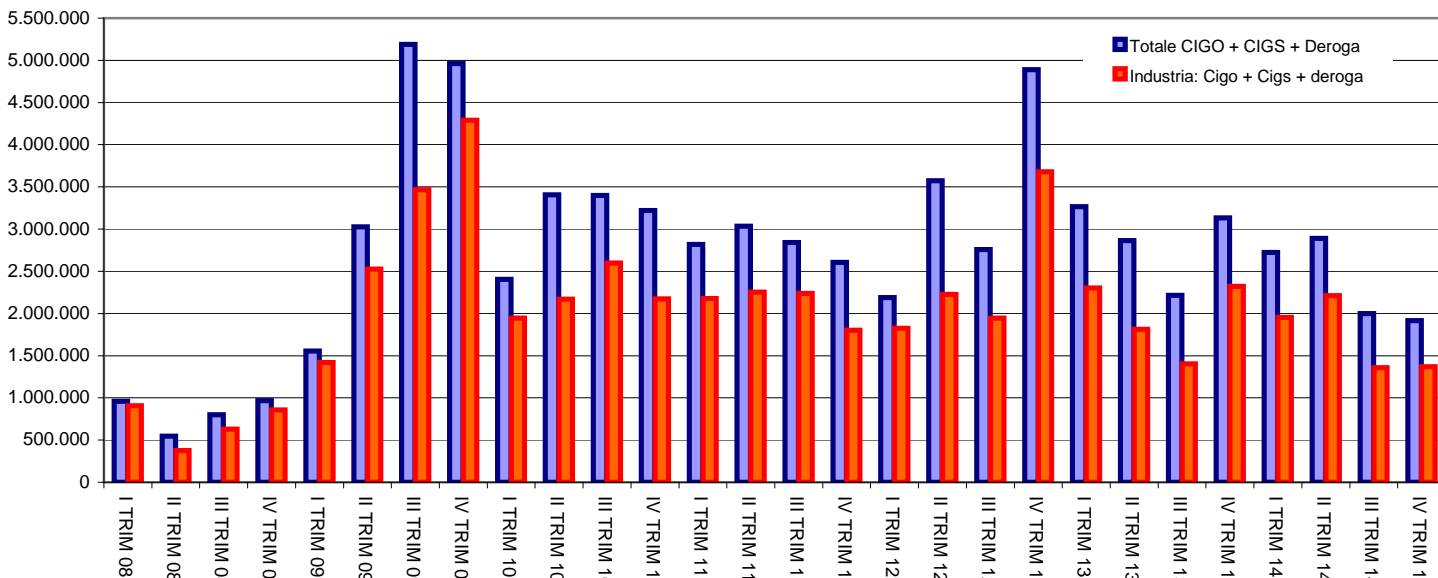
Cassa integrazione - Ore autorizzate - PIEMONTE - dati annuali



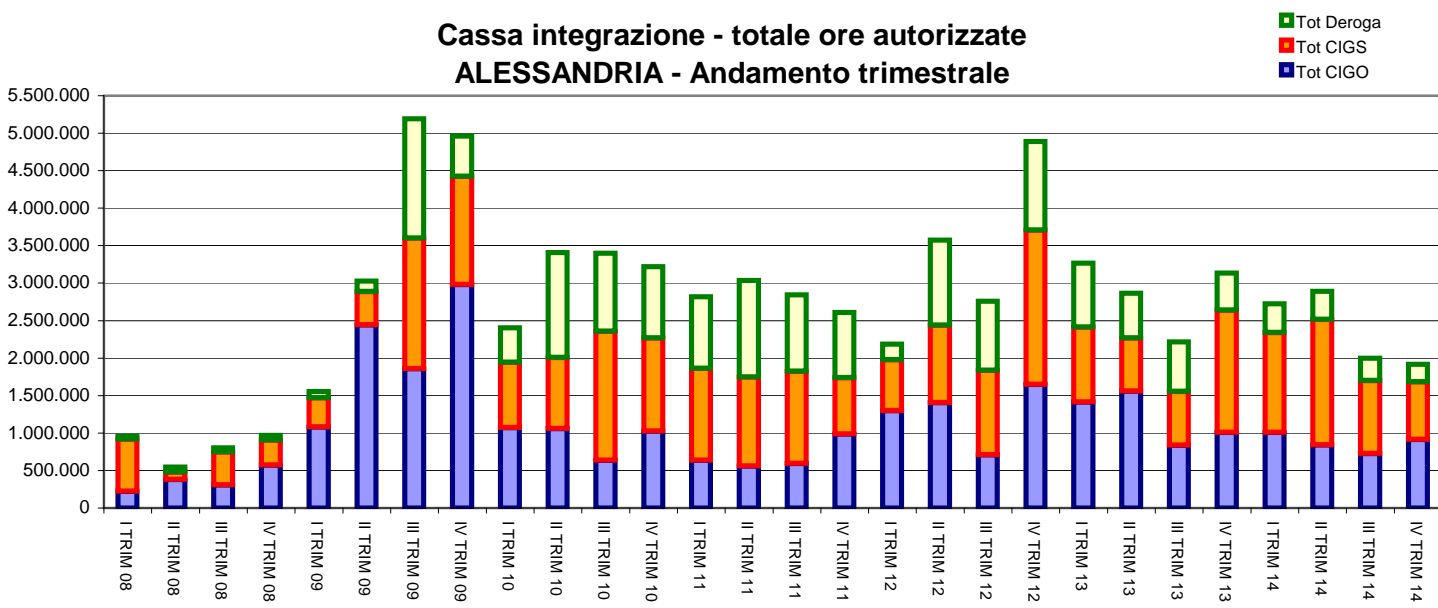
Cassa integrazione - Totale ore autorizzate - ALESSANDRIA - mensile



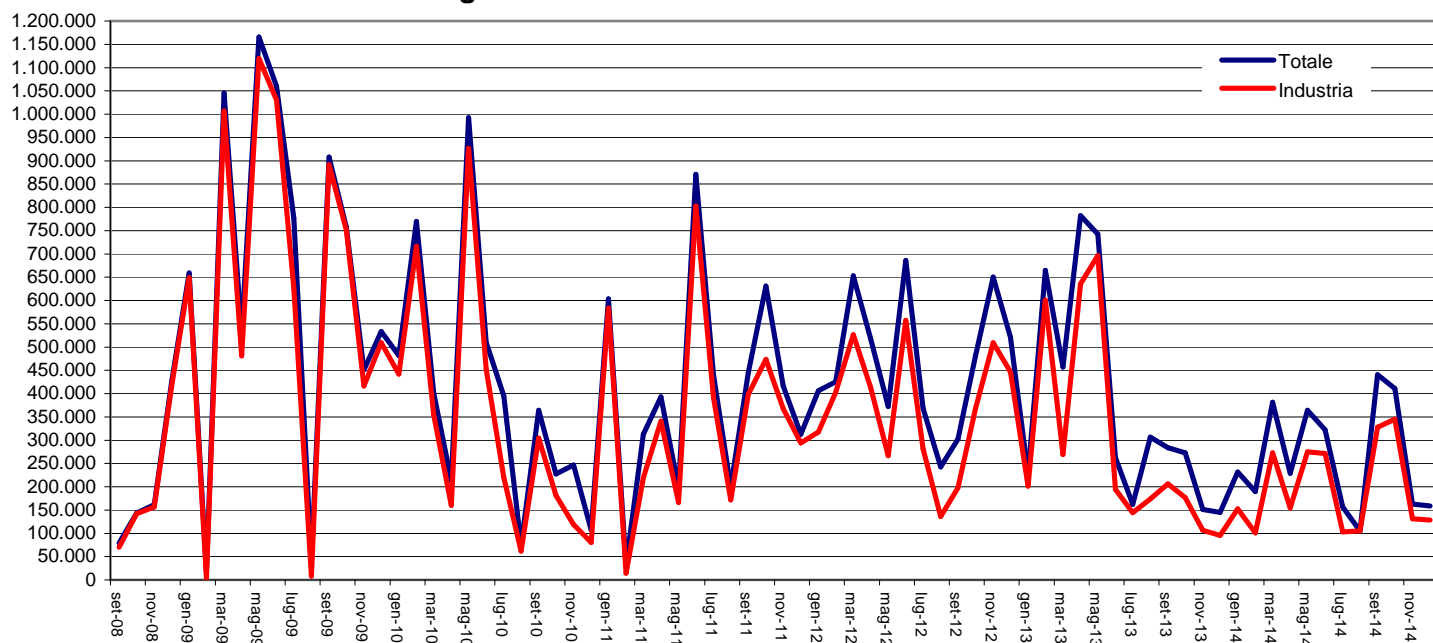
**Cassa integrazione - totale ore autorizzate ALESSANDRIA
Andamento trimestrale**



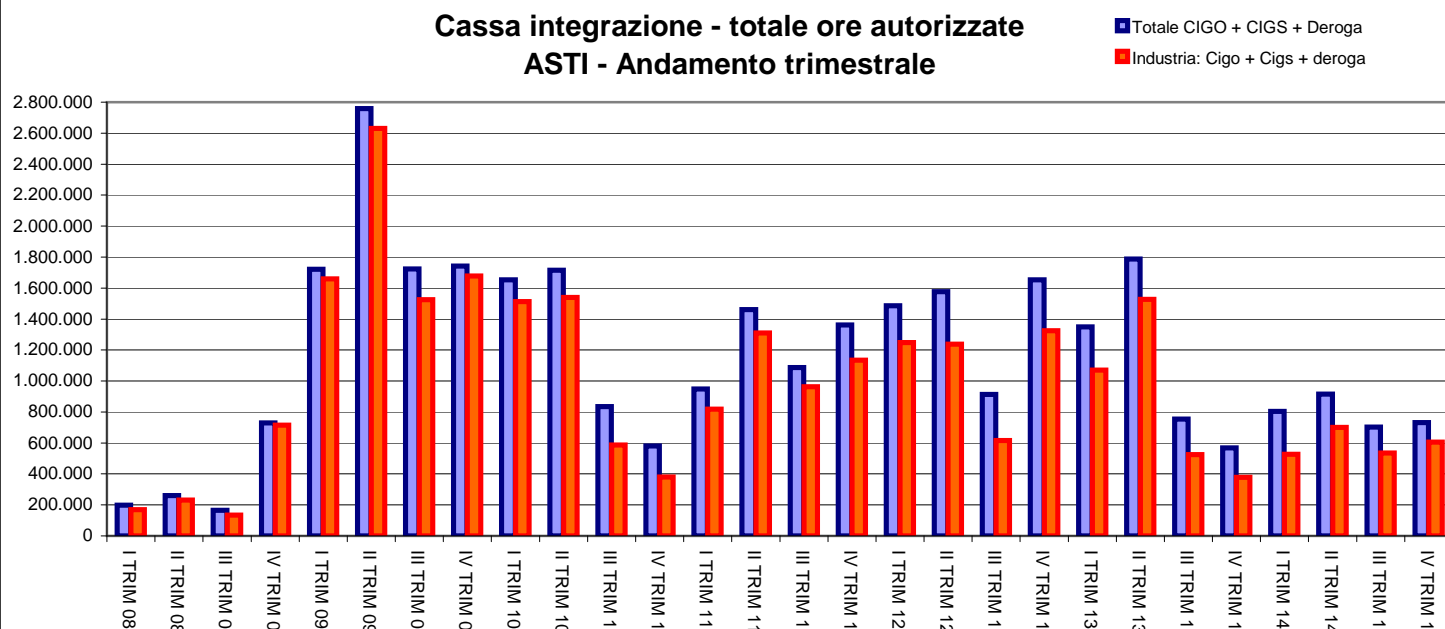
**Cassa integrazione - totale ore autorizzate
ALESSANDRIA - Andamento trimestrale**



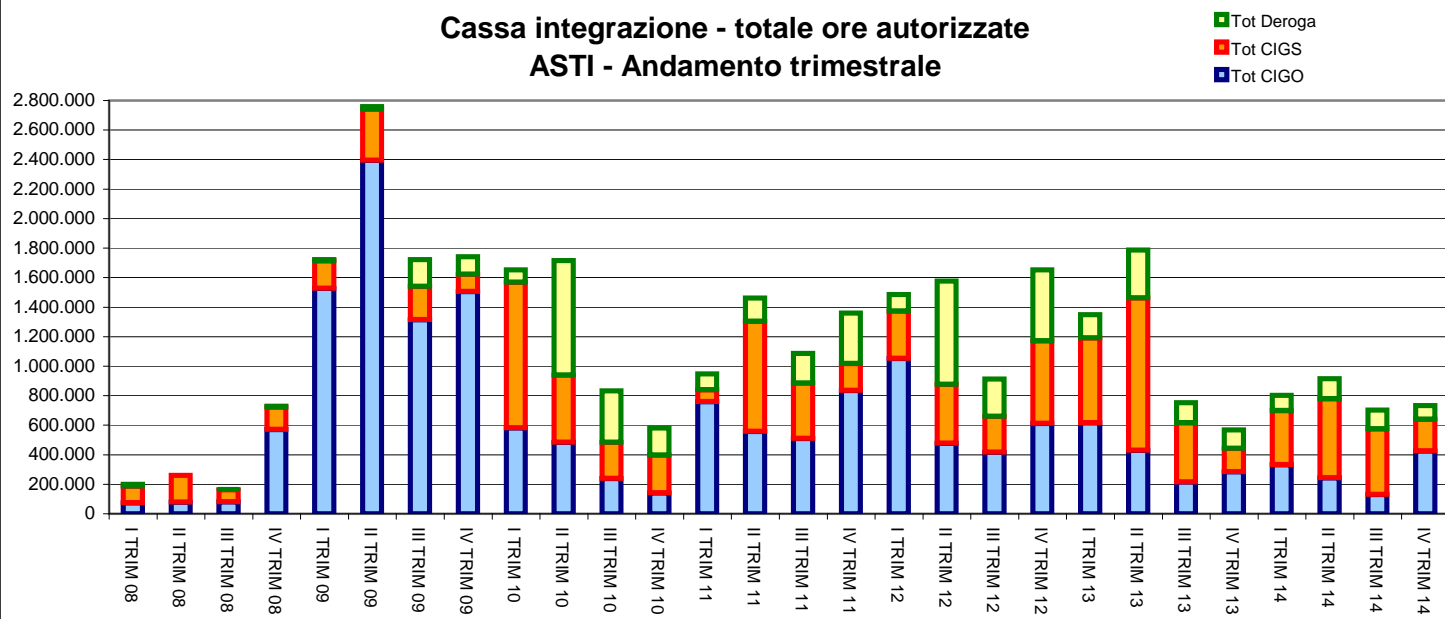
Cassa integrazione - Totale ore autorizzate - ASTI - mensile



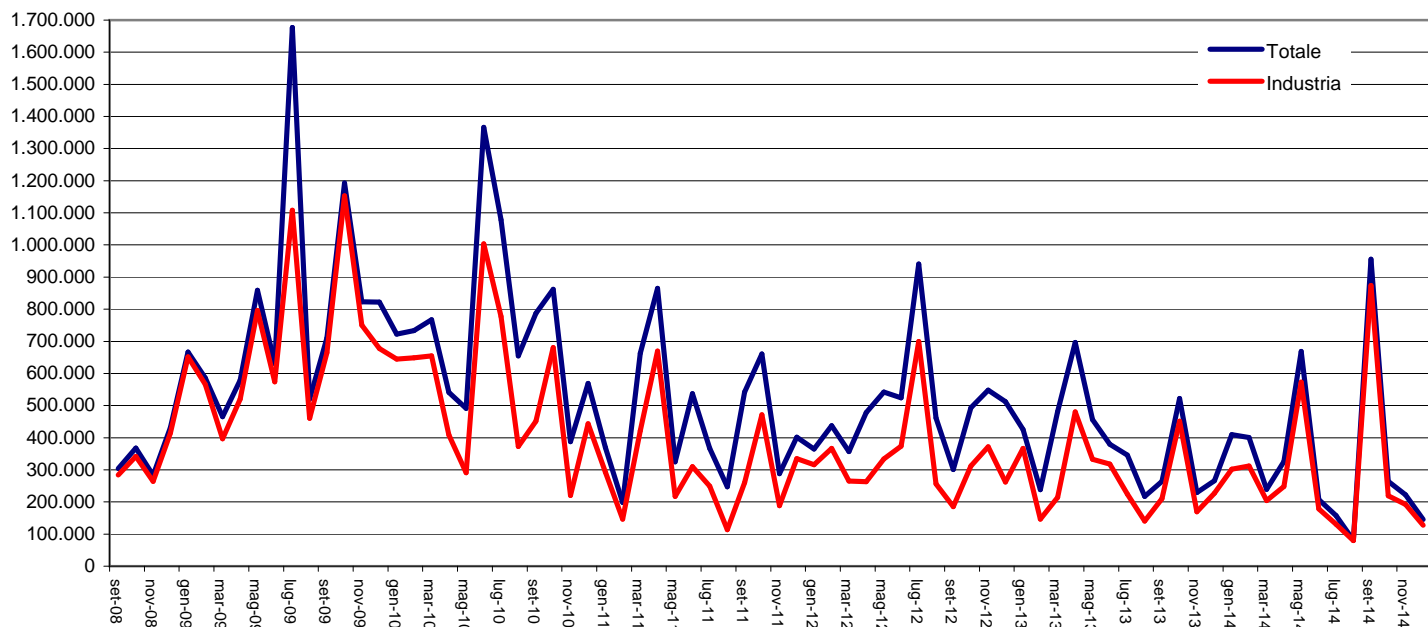
Cassa integrazione - totale ore autorizzate ASTI - Andamento trimestrale



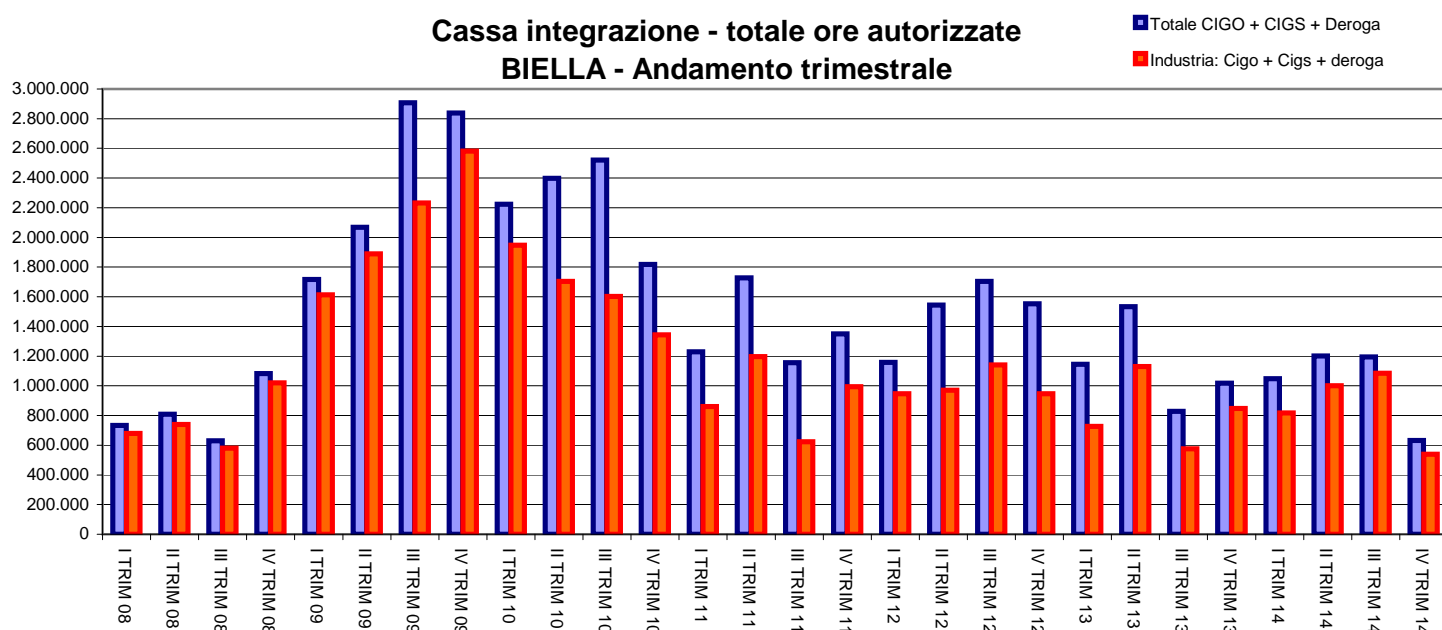
Cassa integrazione - totale ore autorizzate ASTI - Andamento trimestrale



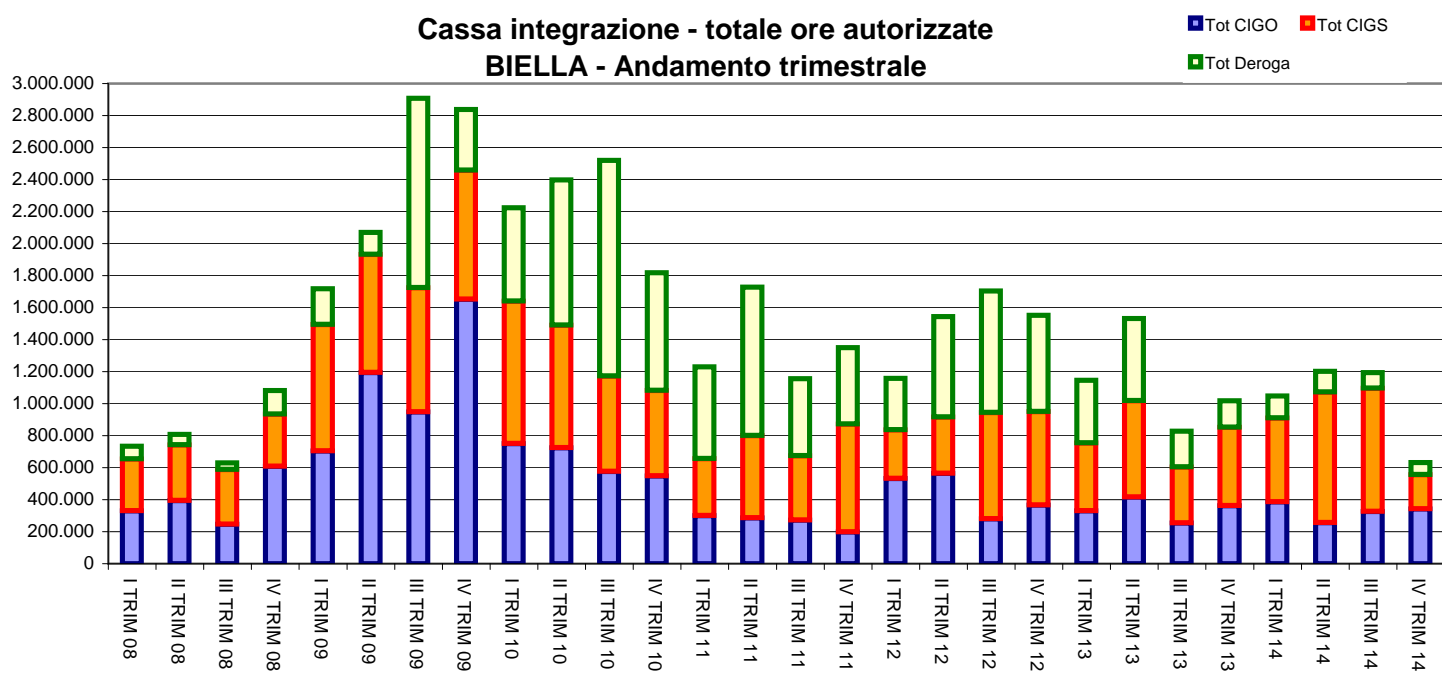
Cassa integrazione - Totale ore autorizzate - BIELLA - mensile



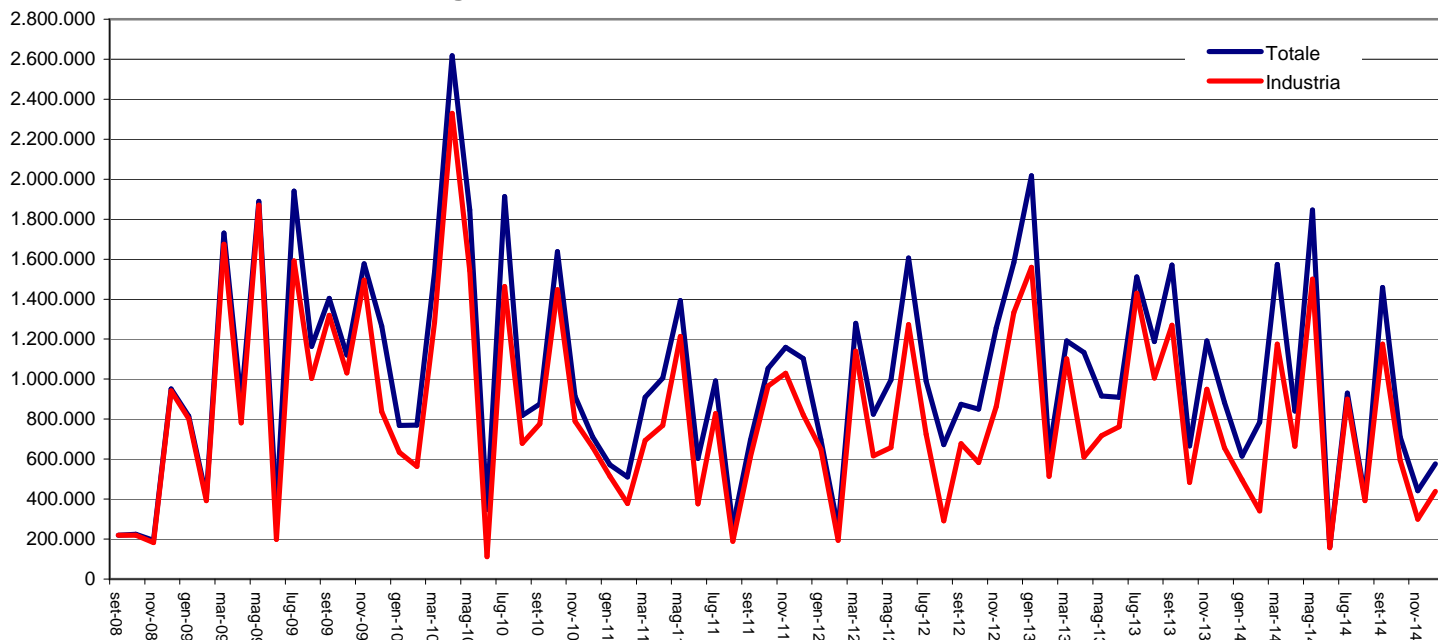
Cassa integrazione - totale ore autorizzate BIELLA - Andamento trimestrale



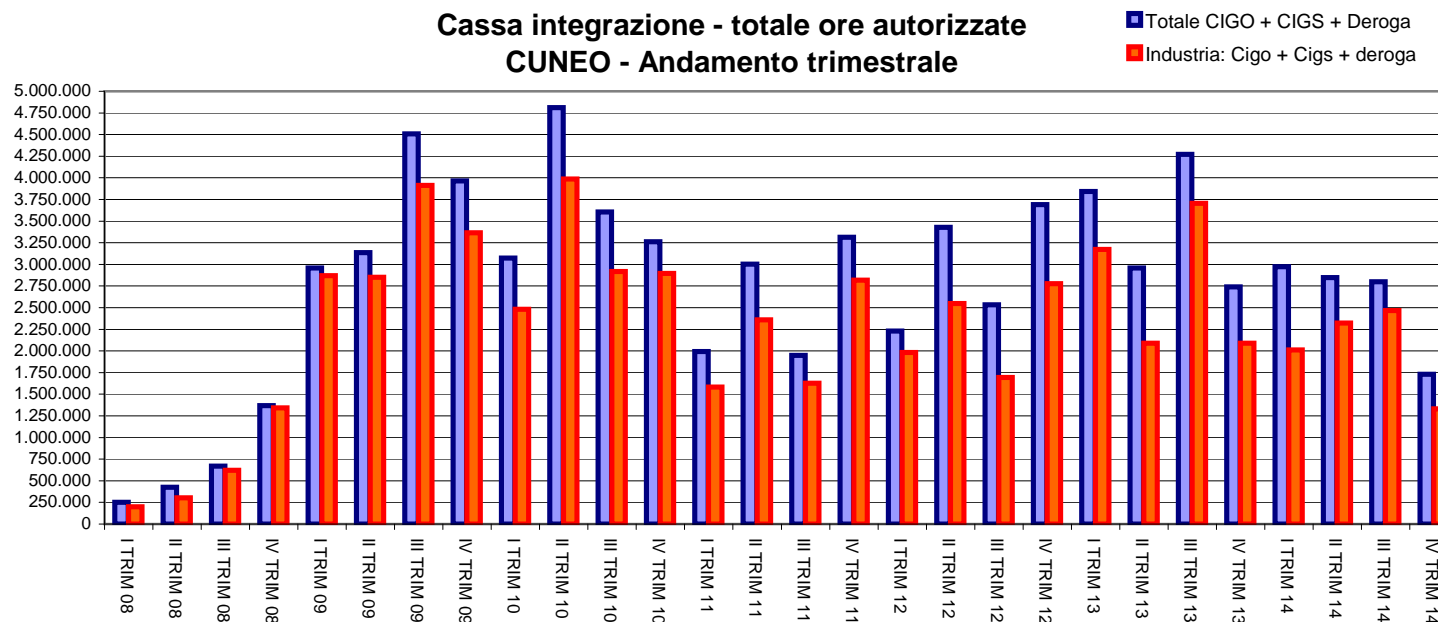
Cassa integrazione - totale ore autorizzate BIELLA - Andamento trimestrale



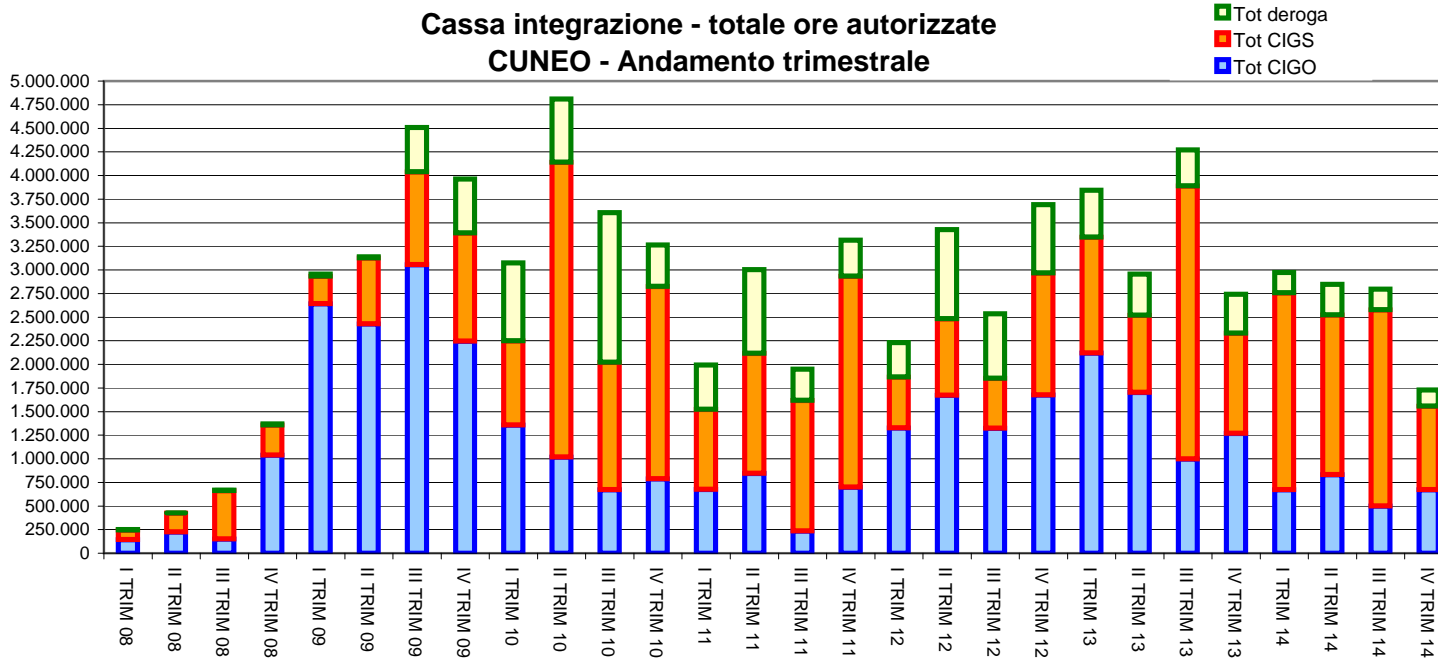
Cassa integrazione - Totale ore autorizzate - CUNEO mensile



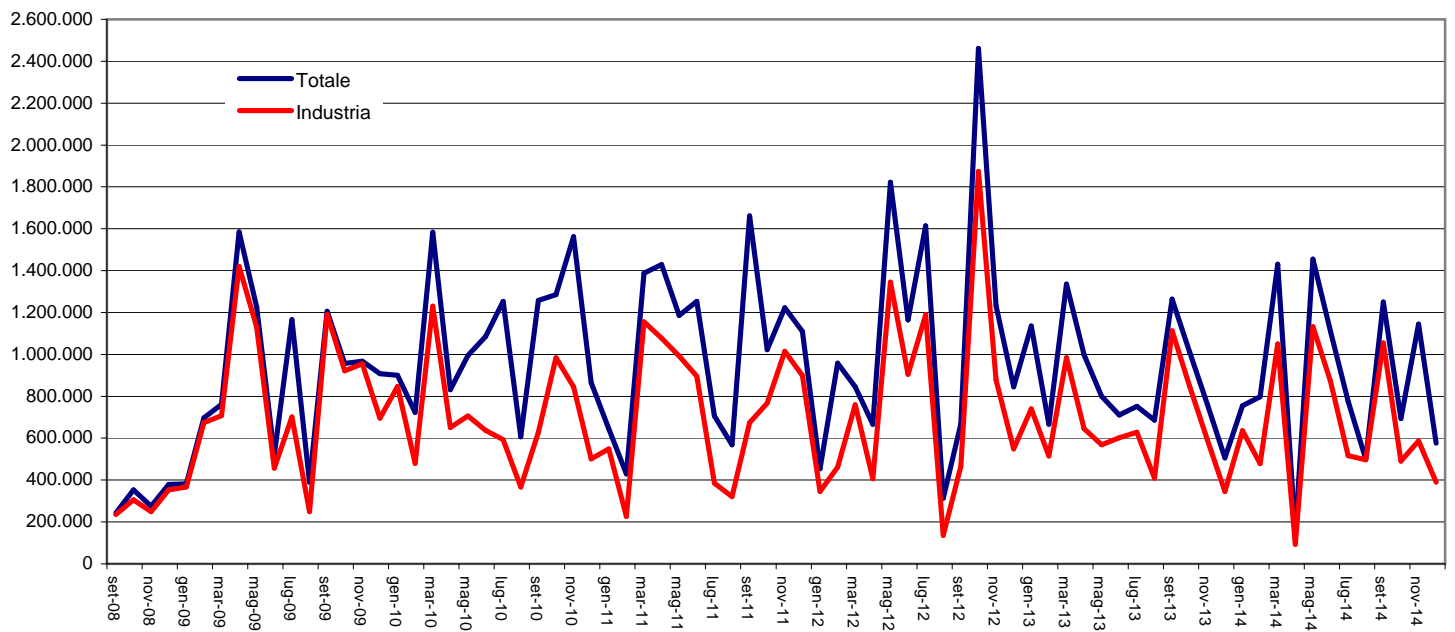
Cassa integrazione - totale ore autorizzate CUNEO - Andamento trimestrale



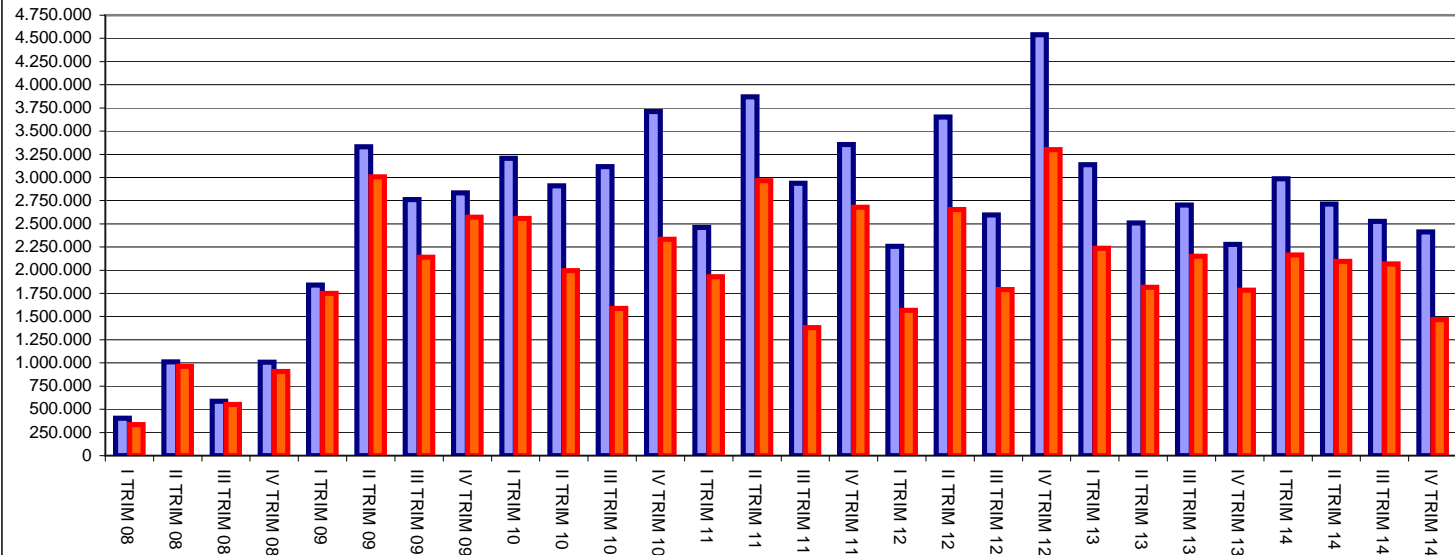
Cassa integrazione - totale ore autorizzate CUNEO - Andamento trimestrale



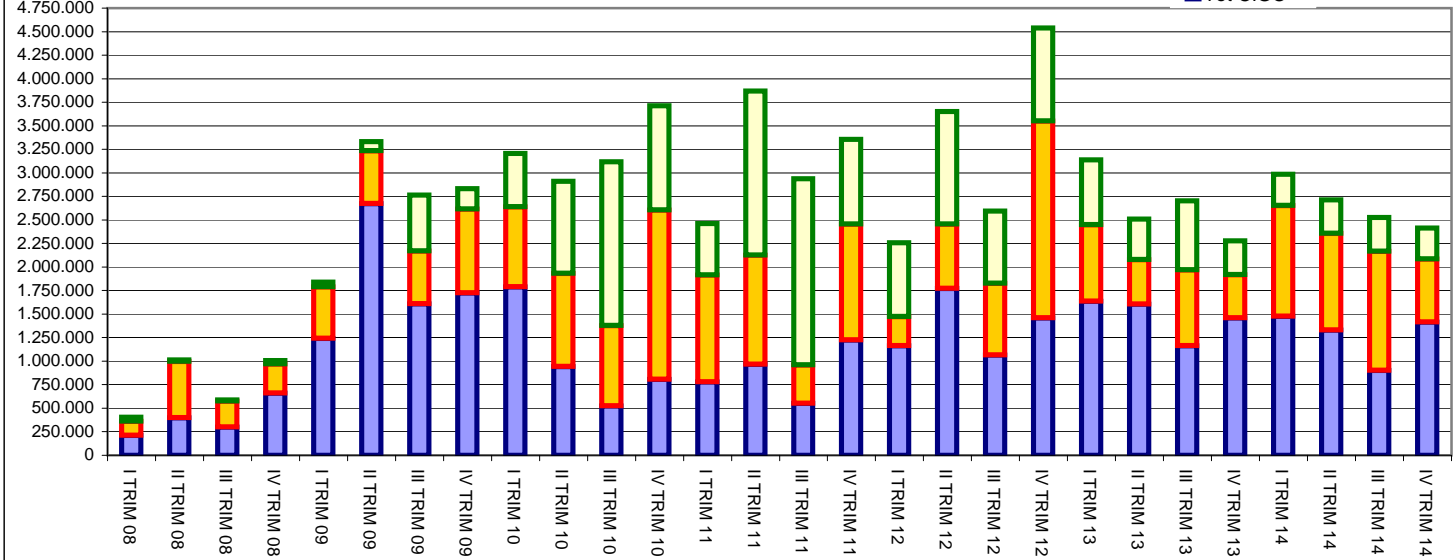
Cassa integrazione - Totale ore autorizzate - NOVARA mensile



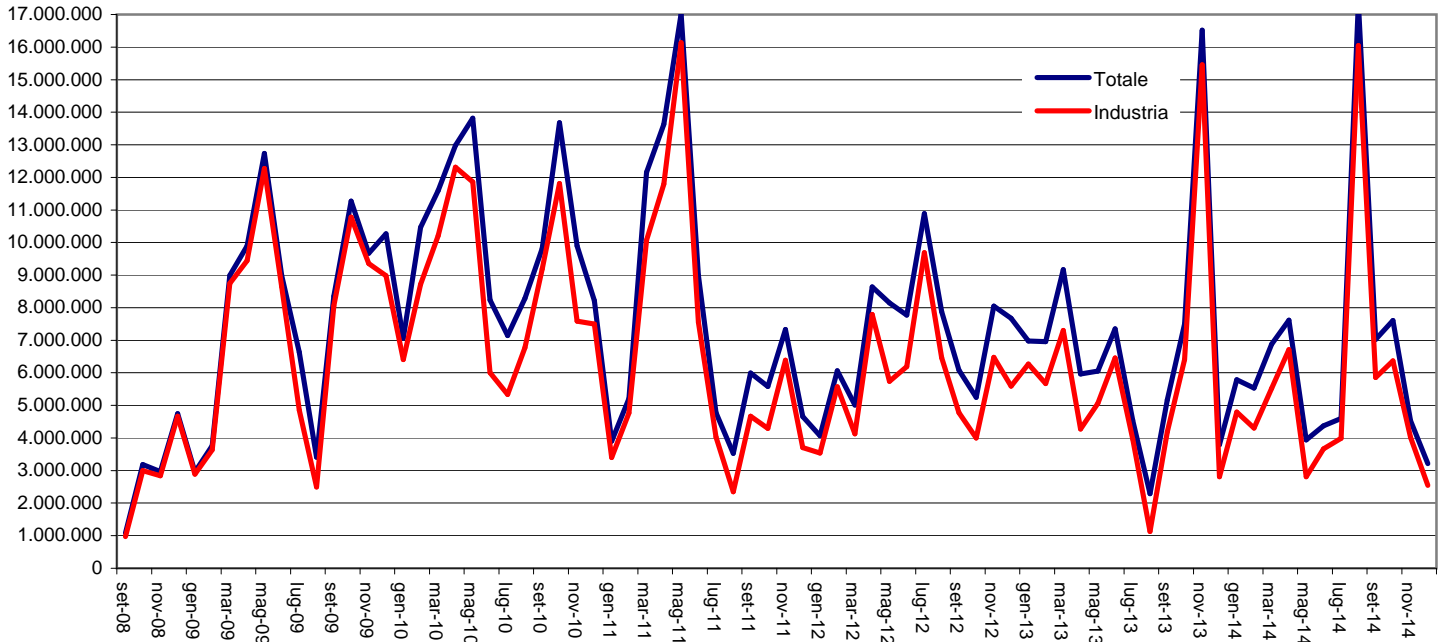
Cassa integrazione - totale ore autorizzate NOVARA - Andamento trimestrale



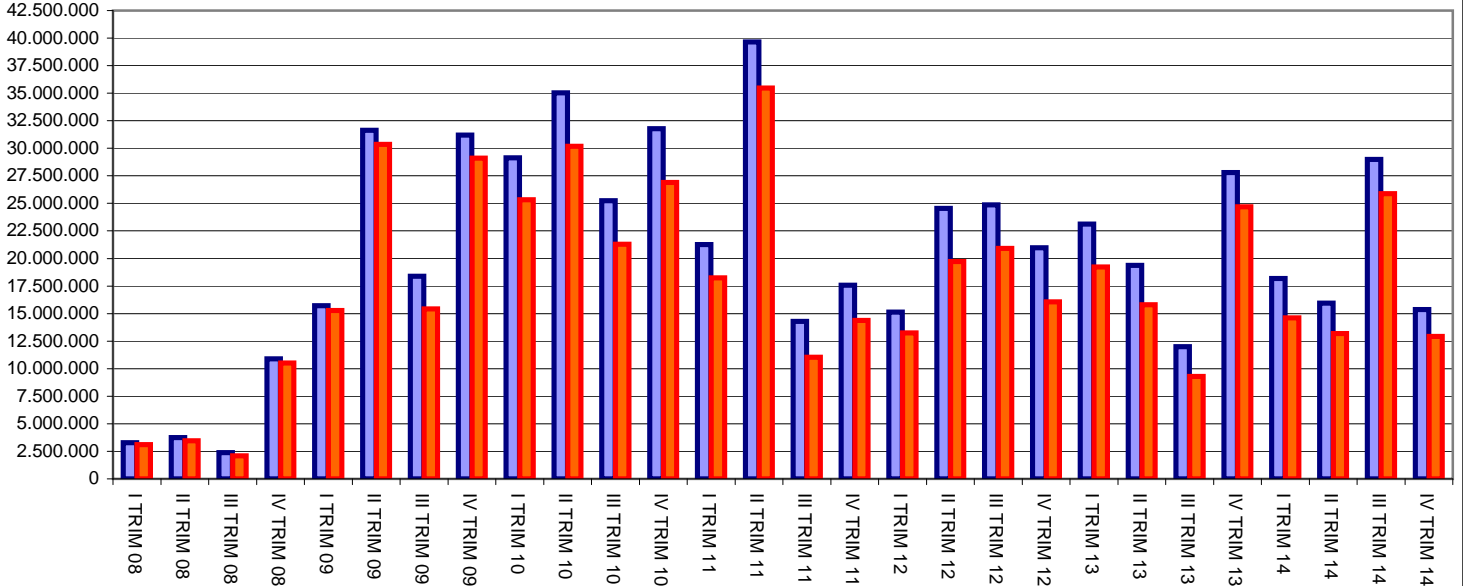
Cassa integrazione - totale ore autorizzate NOVARA - Andamento trimestrale



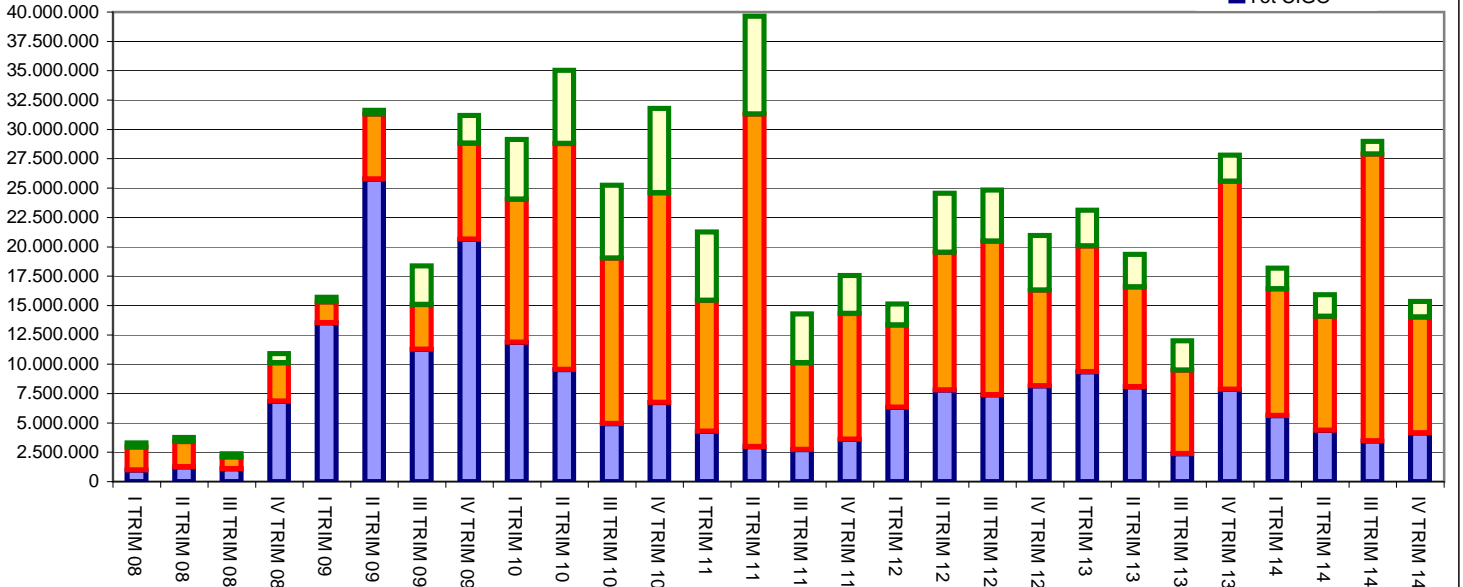
Cassa integrazione - Totale ore autorizzate - TORINO - mensile



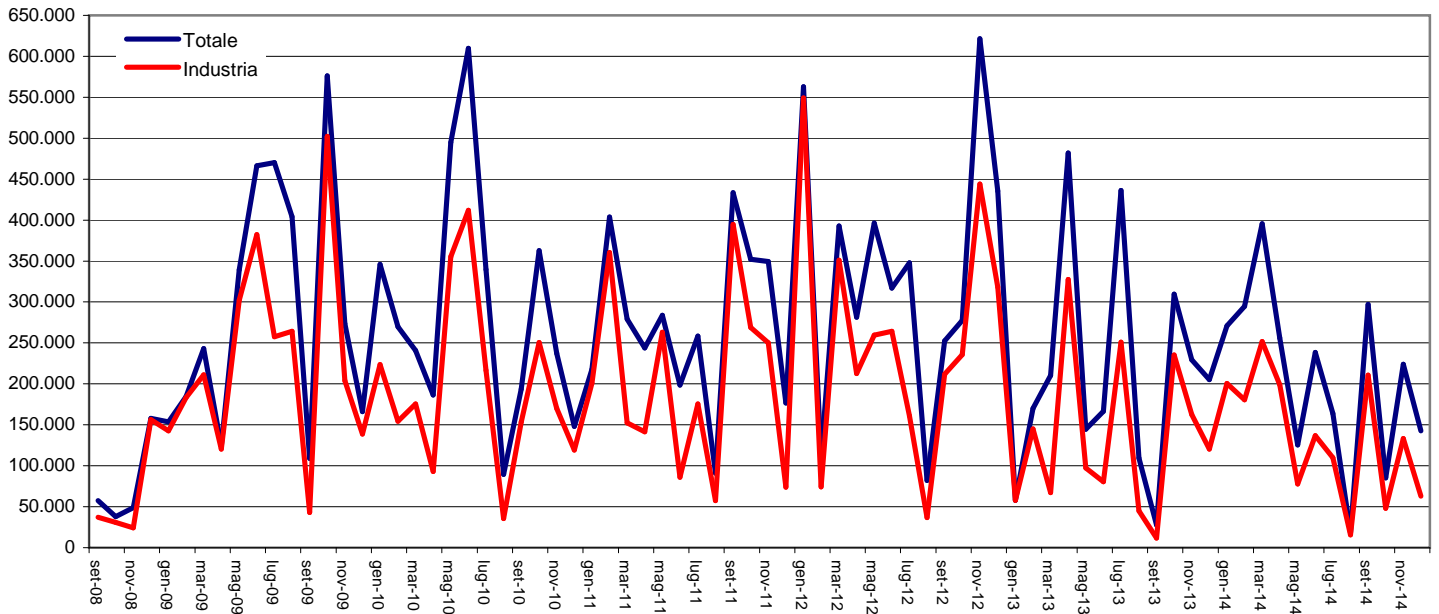
Cassa integrazione - totale ore autorizzate TORINO - Andamento trimestrale



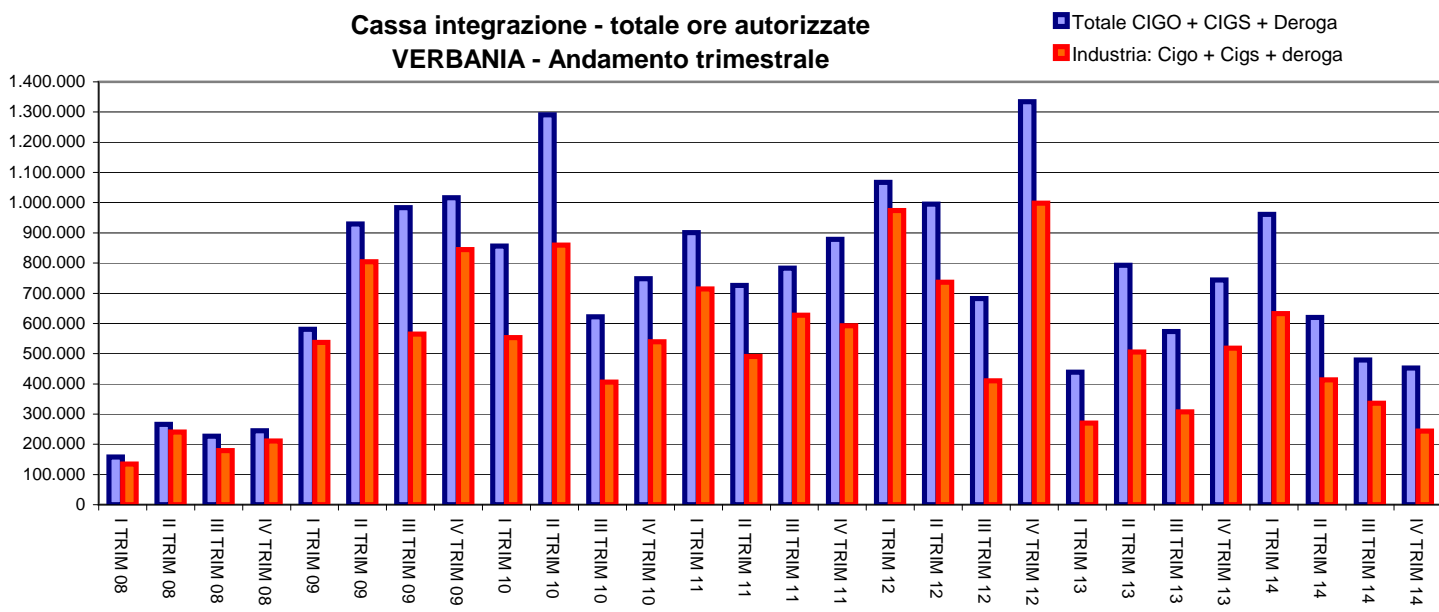
Cassa integrazione - totale ore autorizzate TORINO - Andamento trimestrale



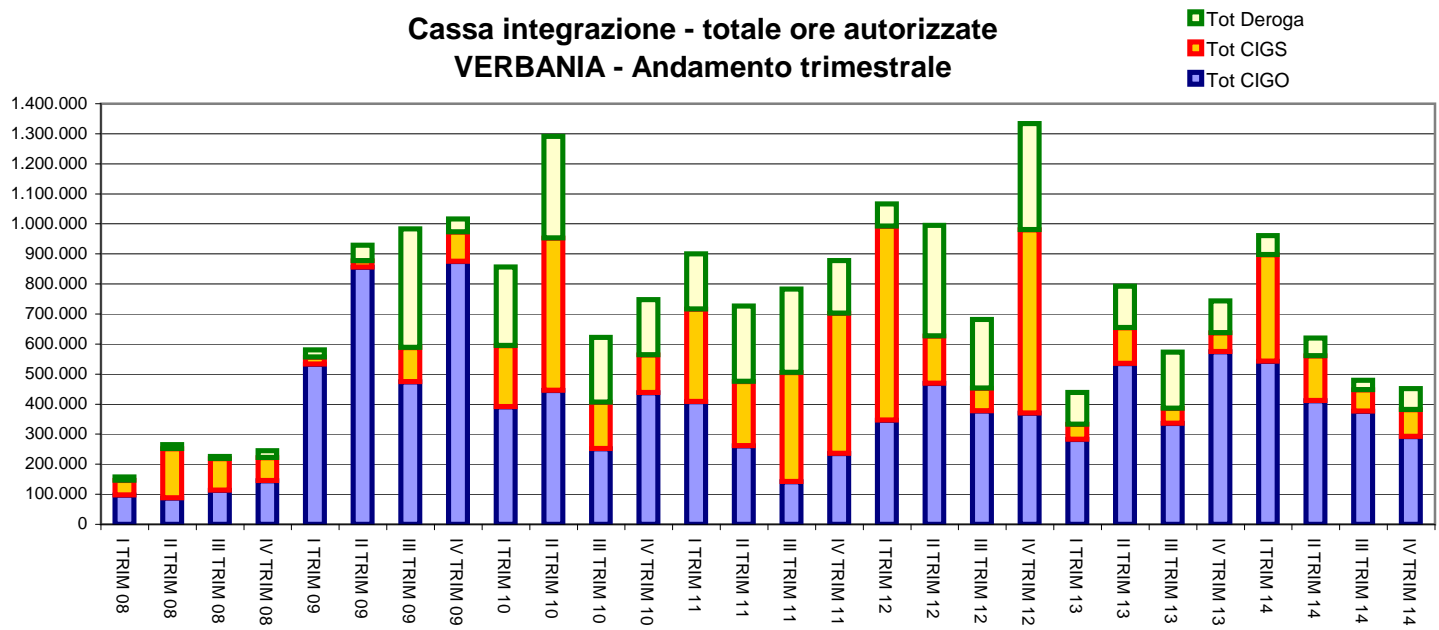
Cassa integrazione - Totale ore autorizzate - VERBANIA



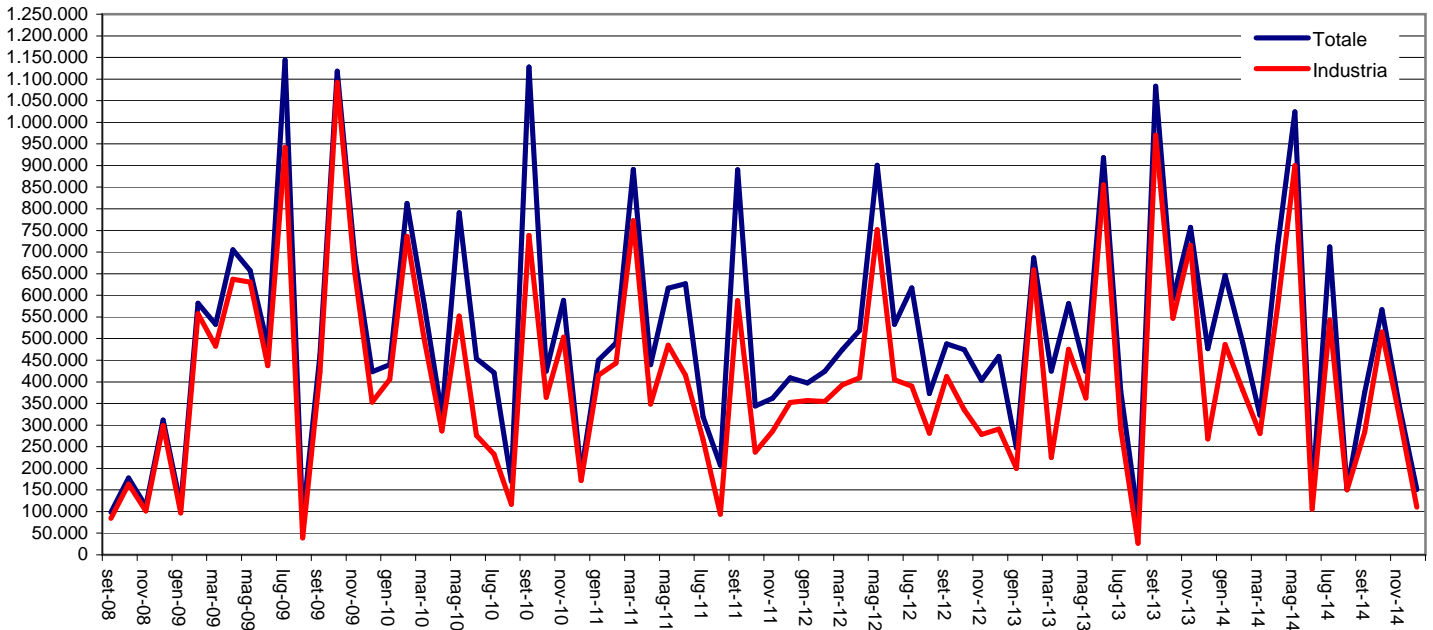
Cassa integrazione - totale ore autorizzate VERBANIA - Andamento trimestrale



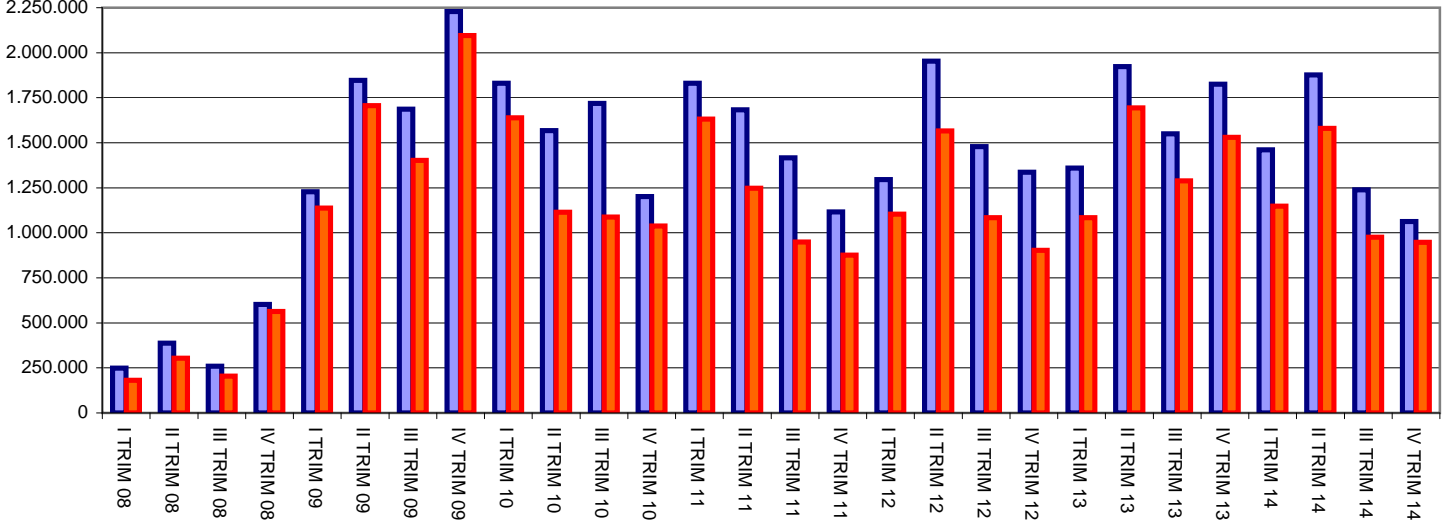
Cassa integrazione - totale ore autorizzate VERBANIA - Andamento trimestrale



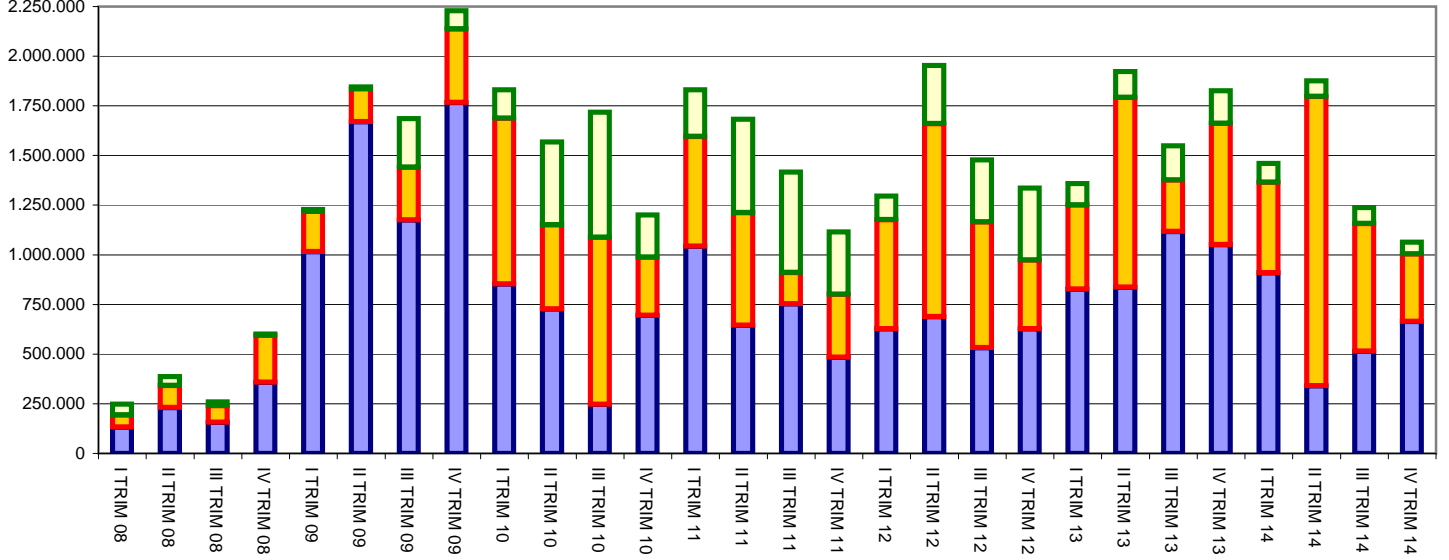
Cassa integrazione - Totale ore autorizzate - VERCELLI - mensile



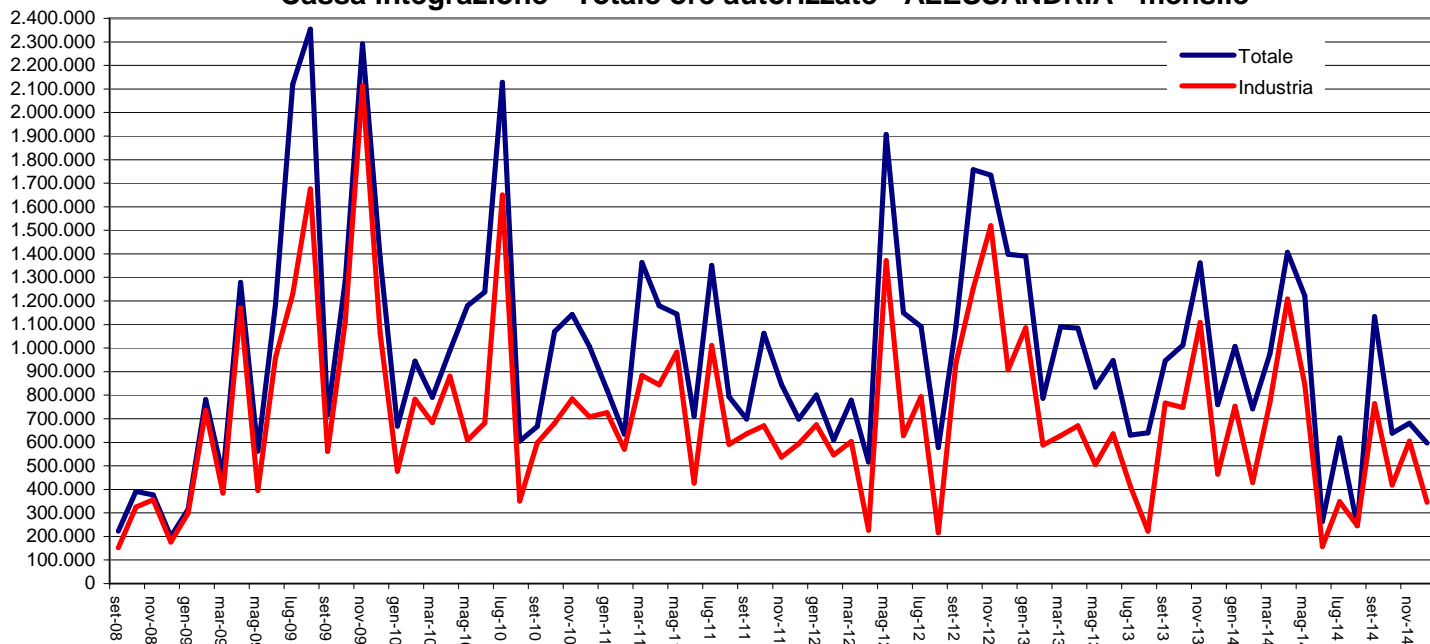
Cassa integrazione - totale ore autorizzate VERCELLI - Andamento trimestrale



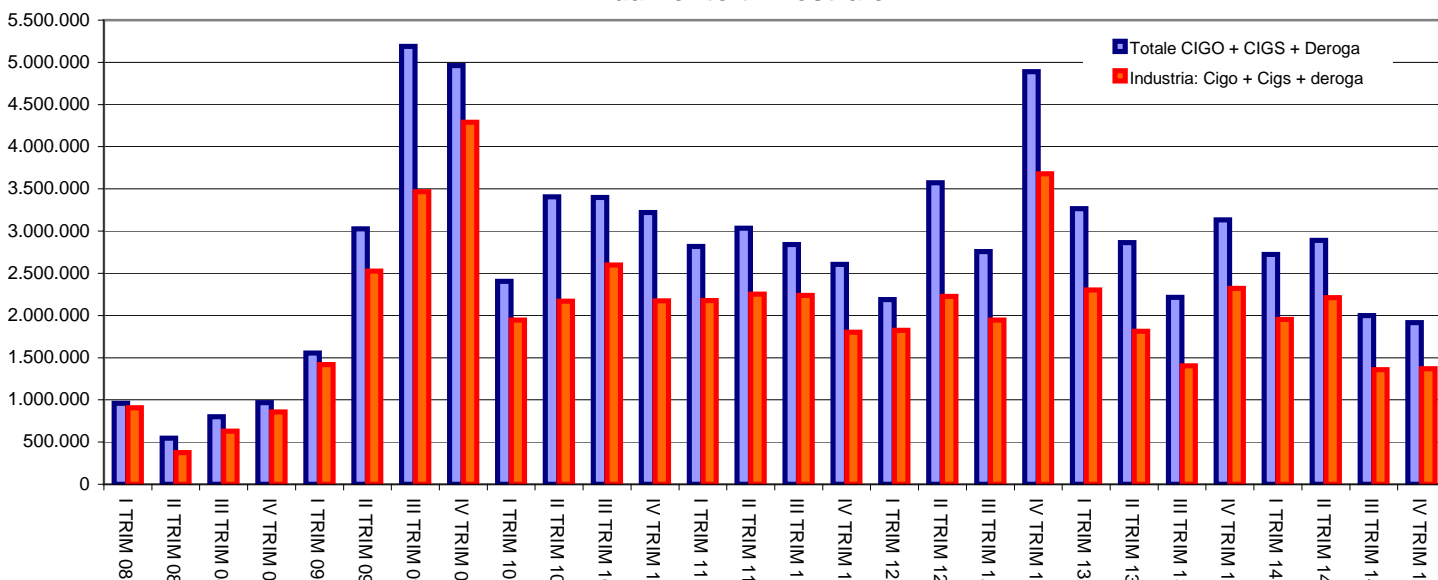
Cassa integrazione - totale ore autorizzate VERCELLI - Andamento trimestrale



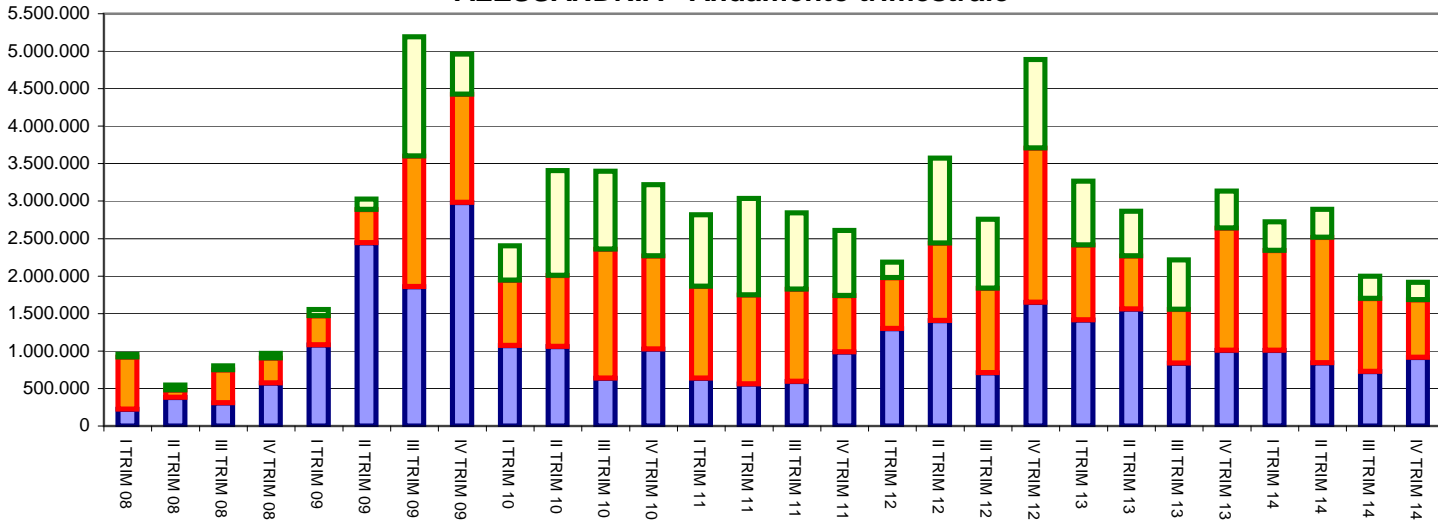
Cassa integrazione - Totale ore autorizzate - ALESSANDRIA - mensile



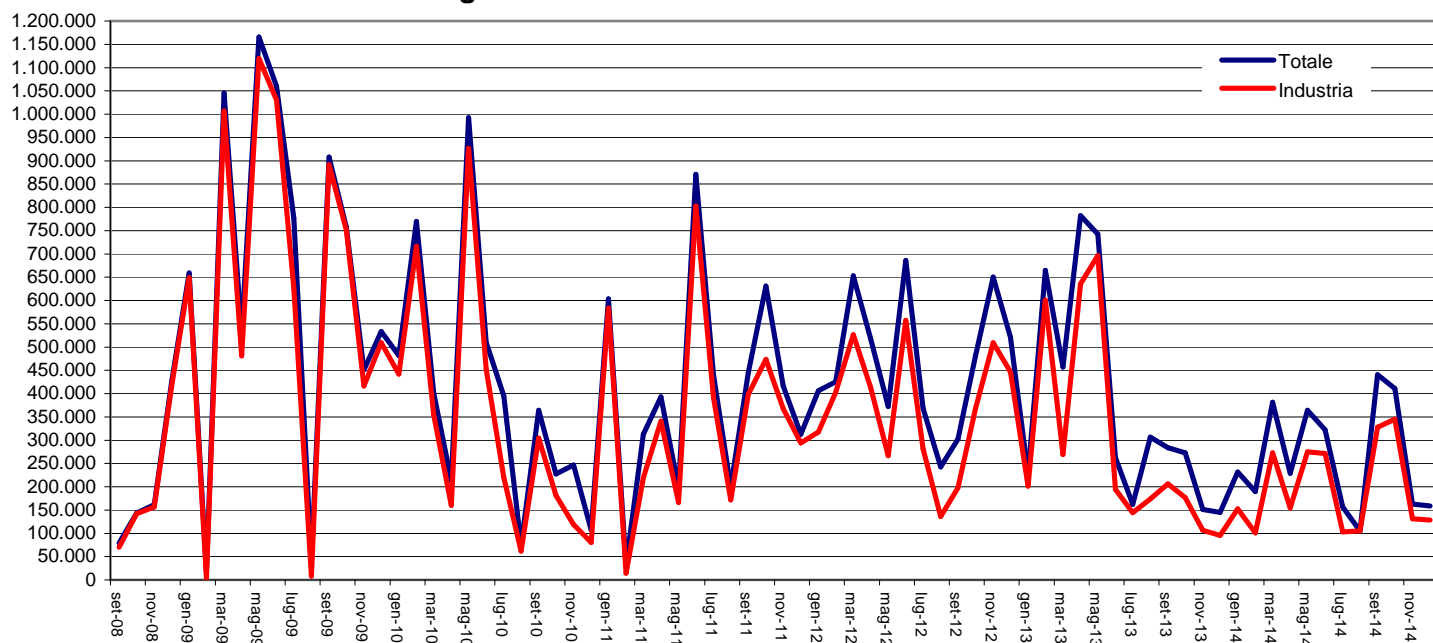
**Cassa integrazione - totale ore autorizzate ALESSANDRIA
Andamento trimestrale**



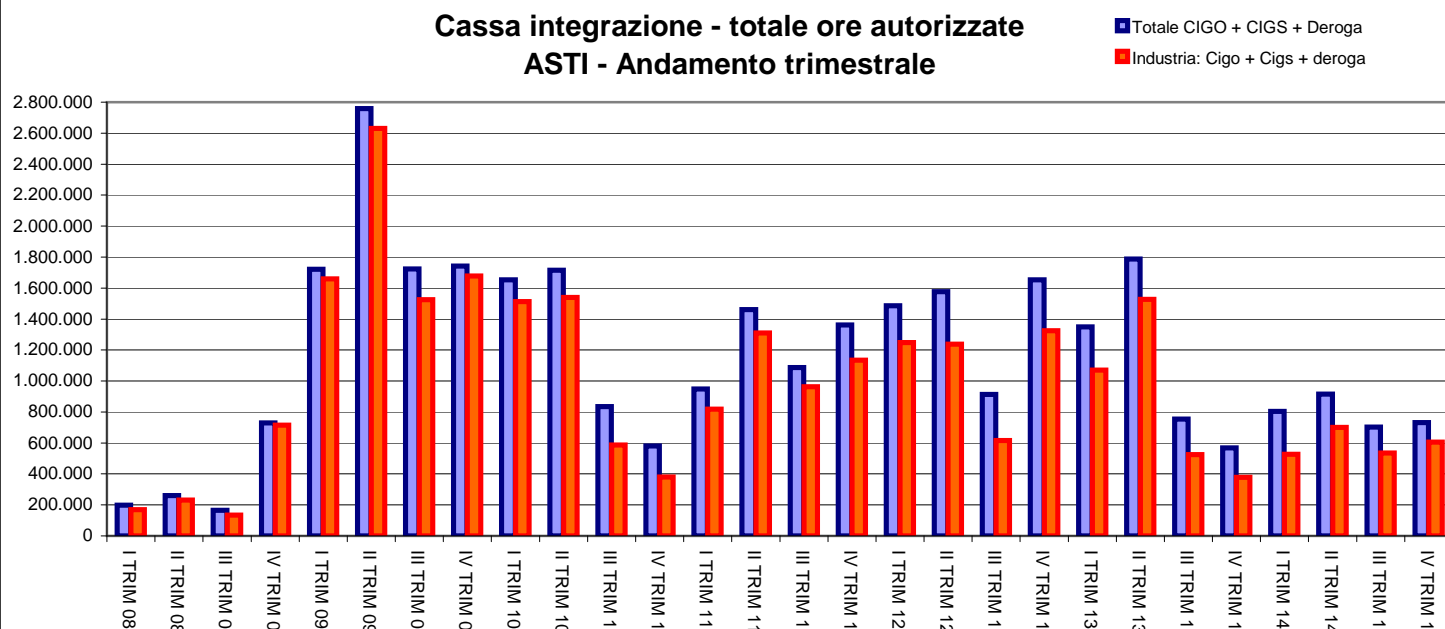
**Cassa integrazione - totale ore autorizzate
ALESSANDRIA - Andamento trimestrale**



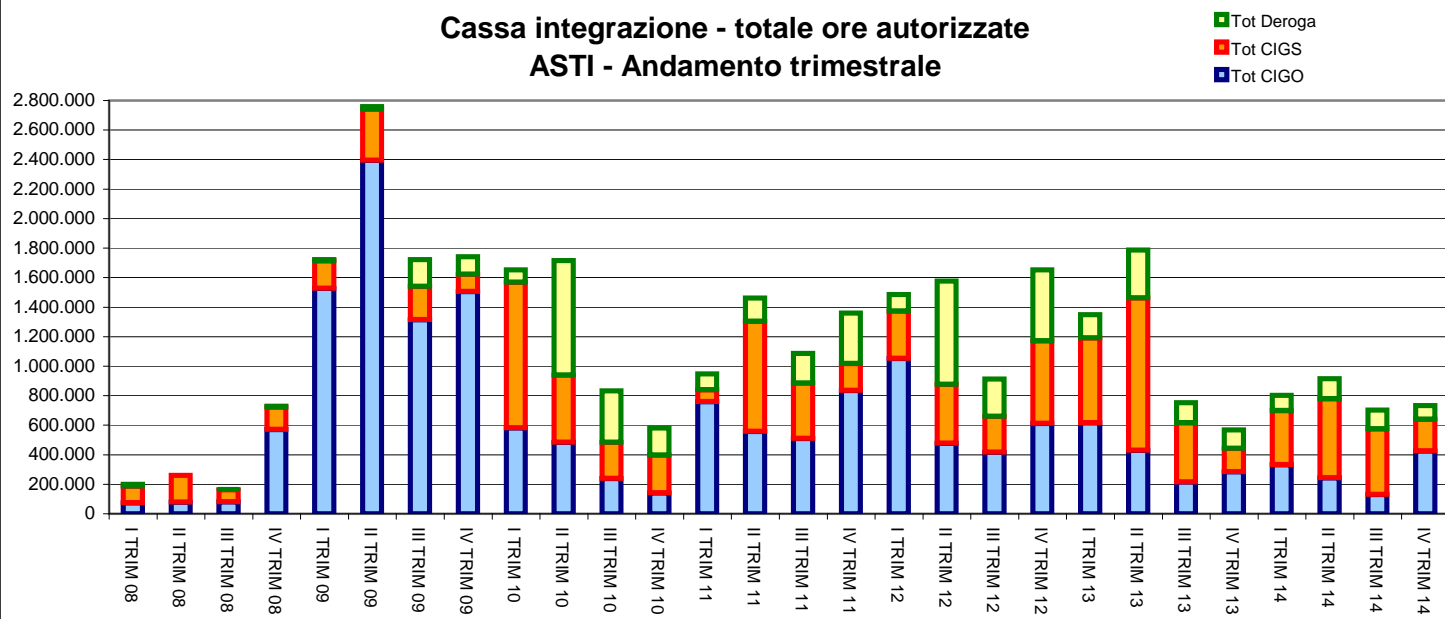
Cassa integrazione - Totale ore autorizzate - ASTI - mensile



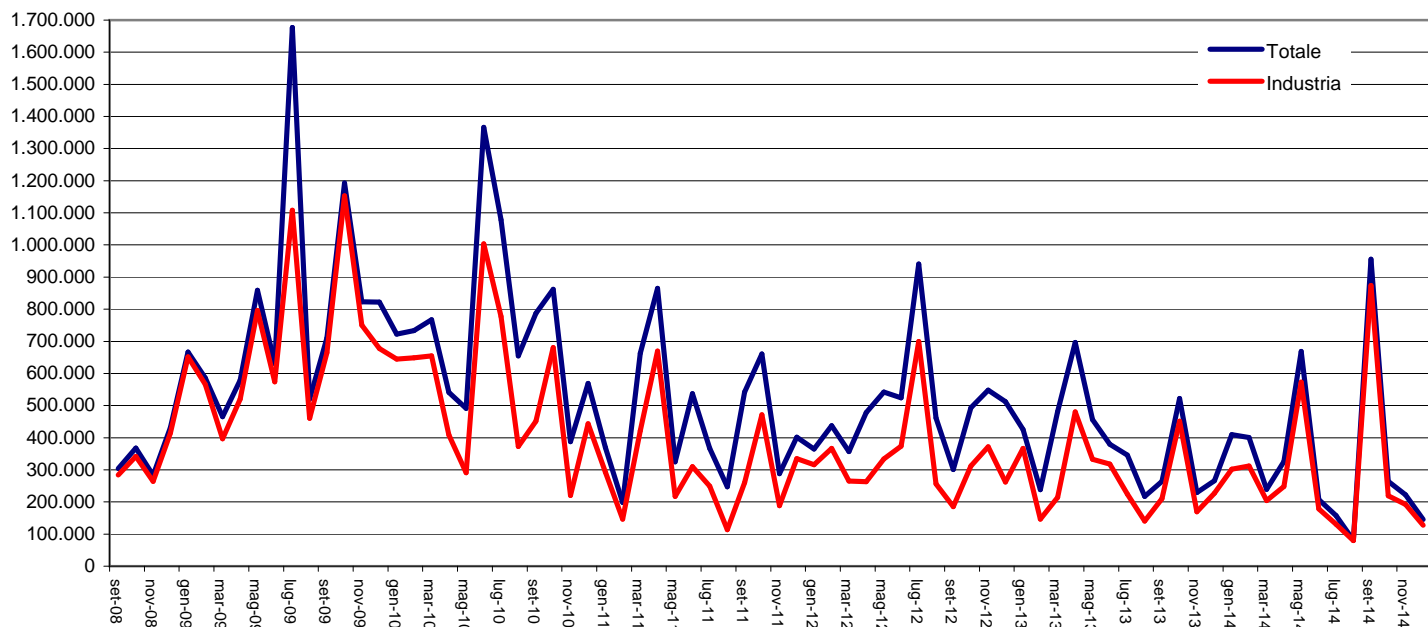
**Cassa integrazione - totale ore autorizzate
ASTI - Andamento trimestrale**



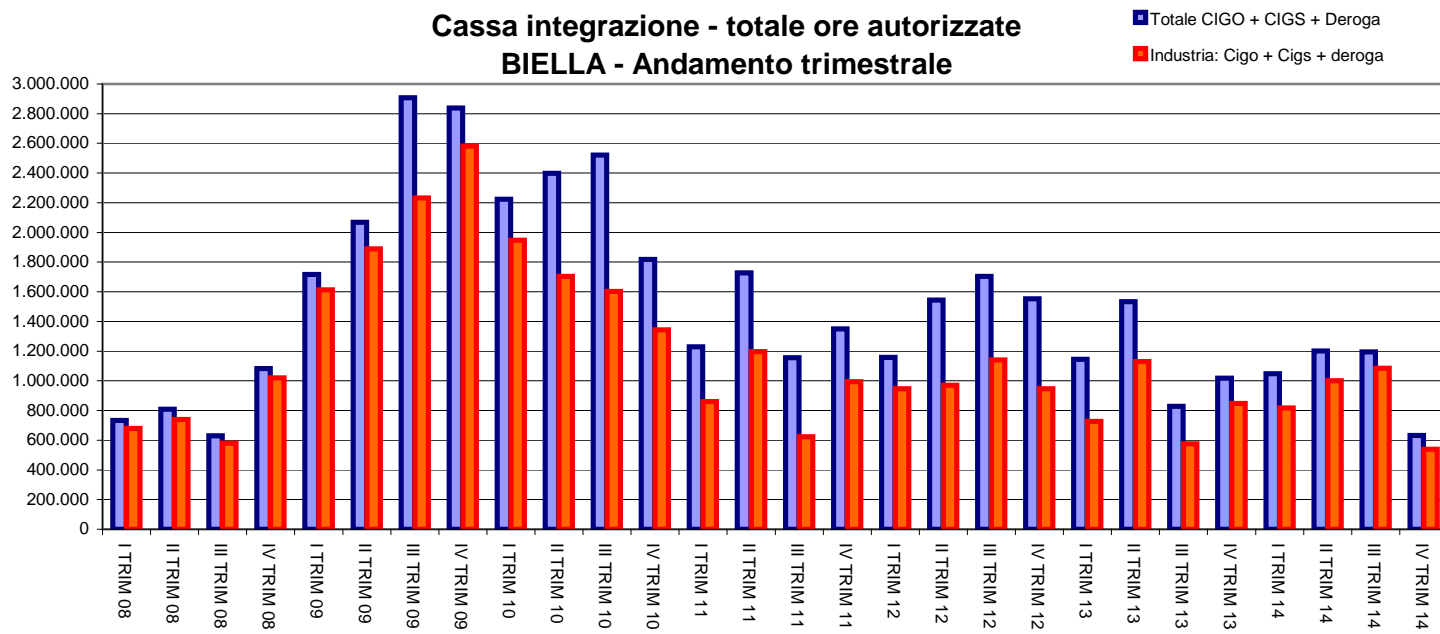
**Cassa integrazione - totale ore autorizzate
ASTI - Andamento trimestrale**



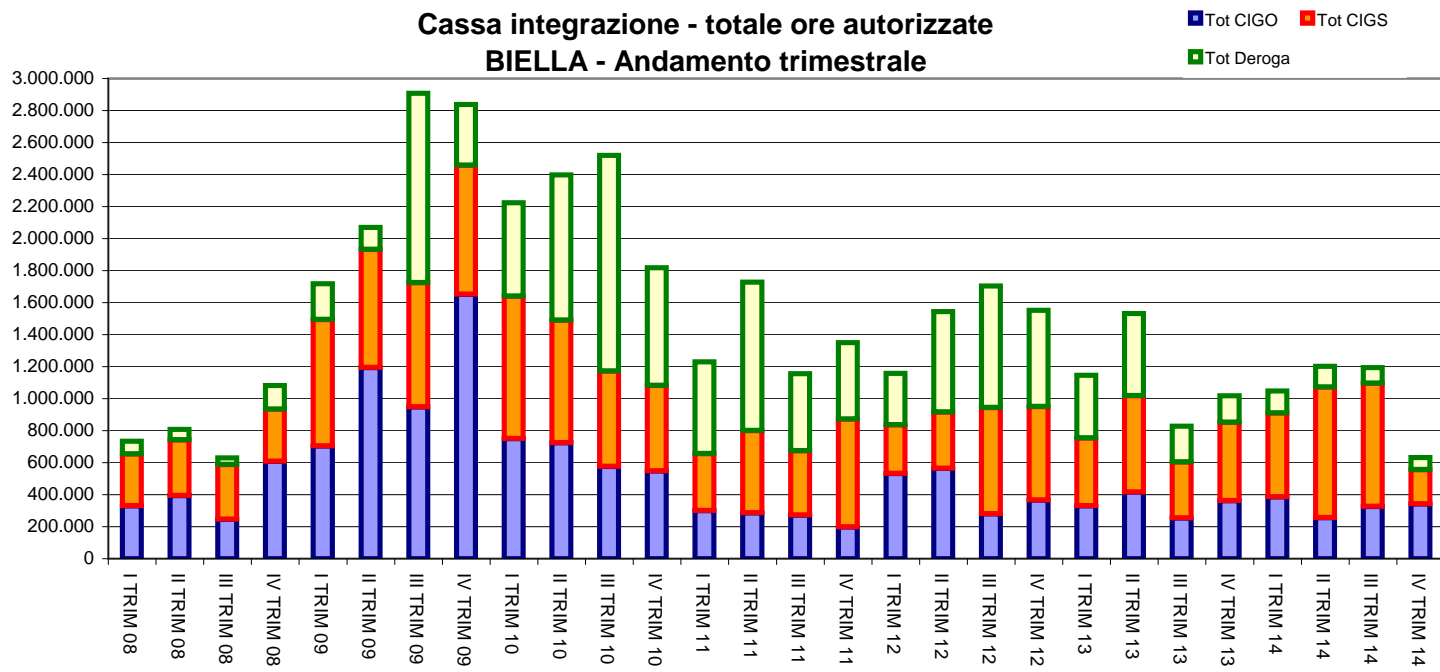
Cassa integrazione - Totale ore autorizzate - BIELLA - mensile



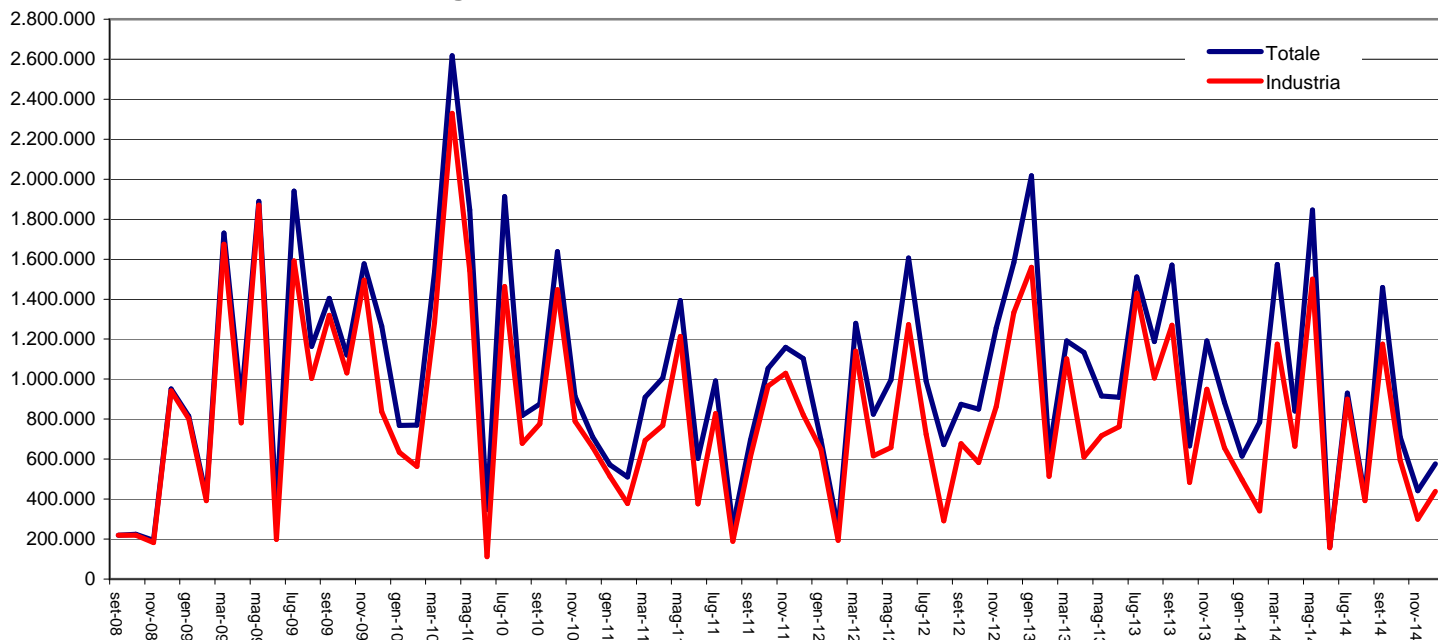
Cassa integrazione - totale ore autorizzate BIELLA - Andamento trimestrale



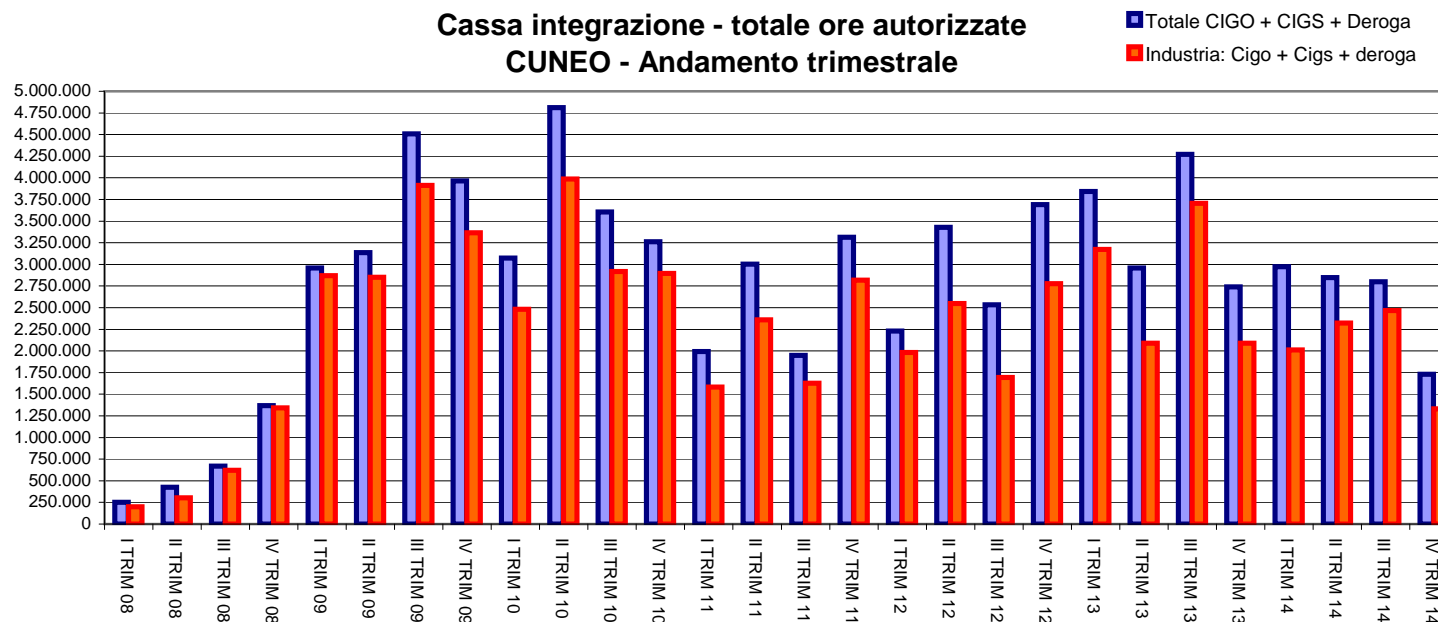
Cassa integrazione - totale ore autorizzate BIELLA - Andamento trimestrale



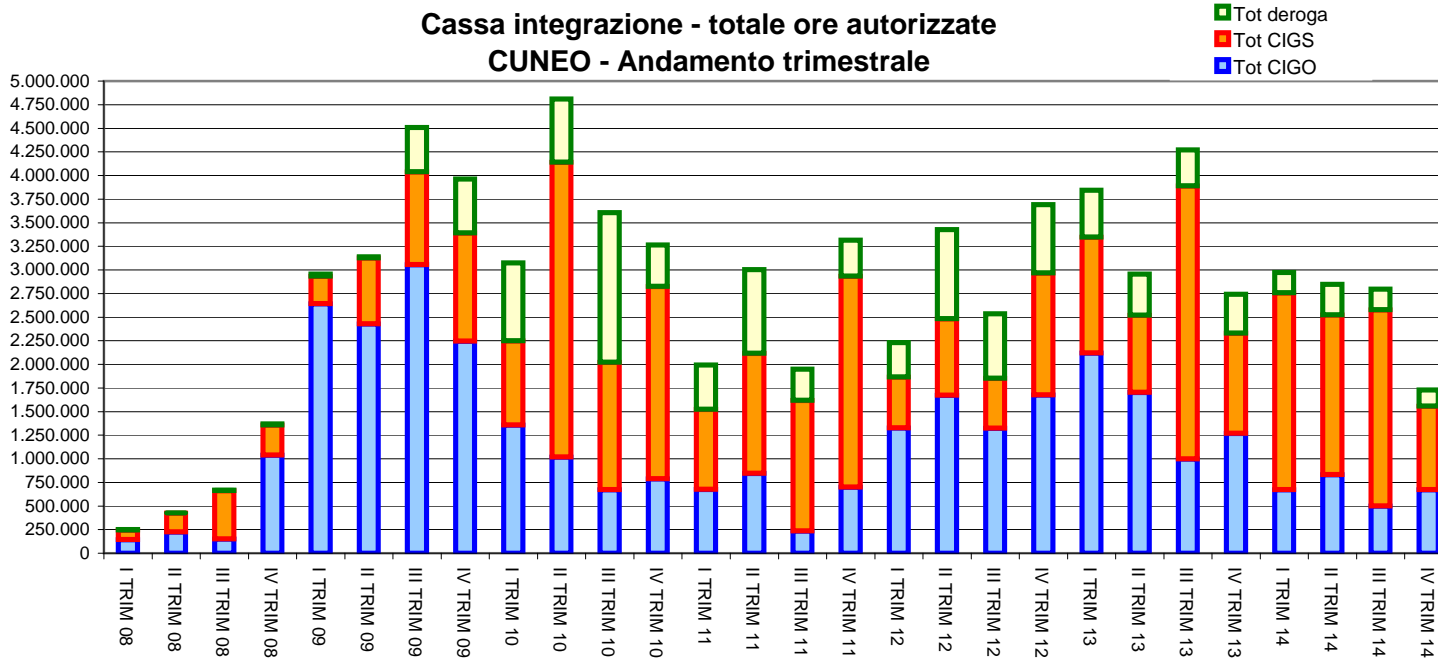
Cassa integrazione - Totale ore autorizzate - CUNEO mensile



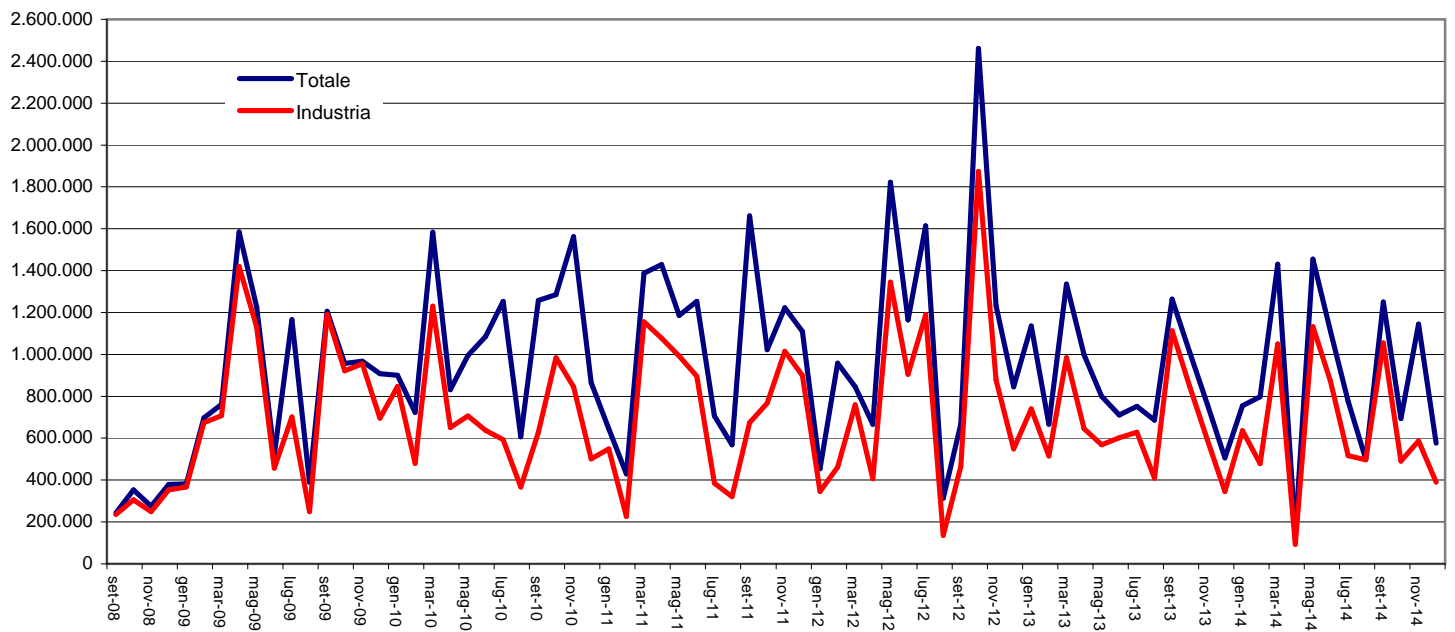
Cassa integrazione - totale ore autorizzate CUNEO - Andamento trimestrale



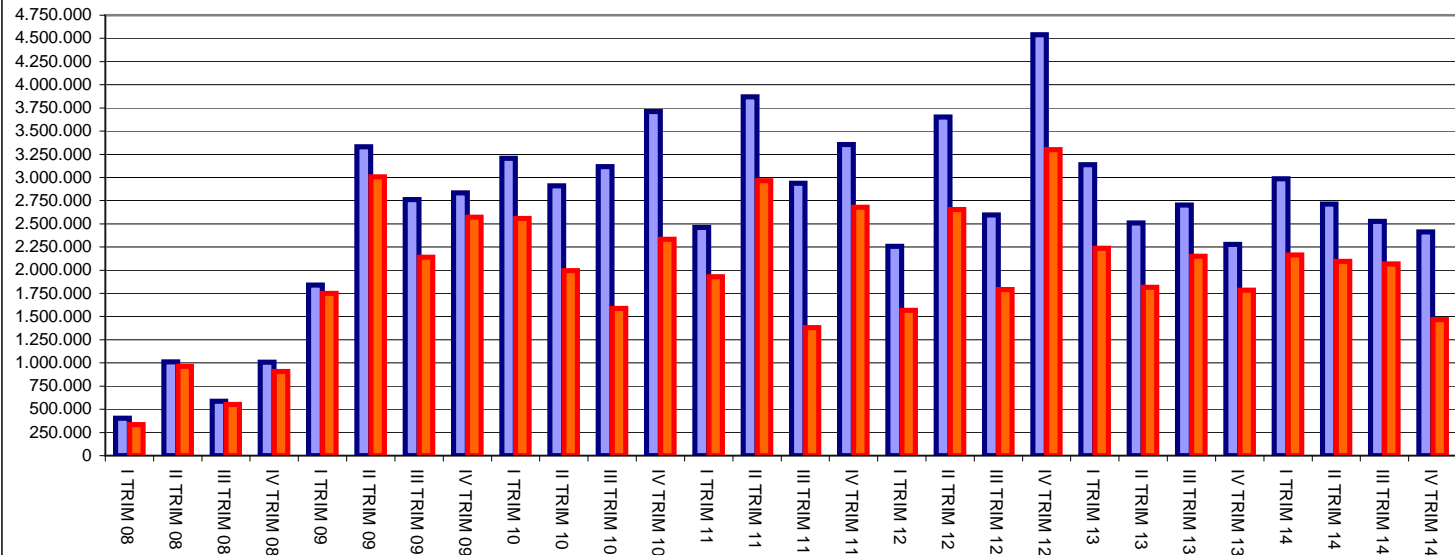
Cassa integrazione - totale ore autorizzate CUNEO - Andamento trimestrale



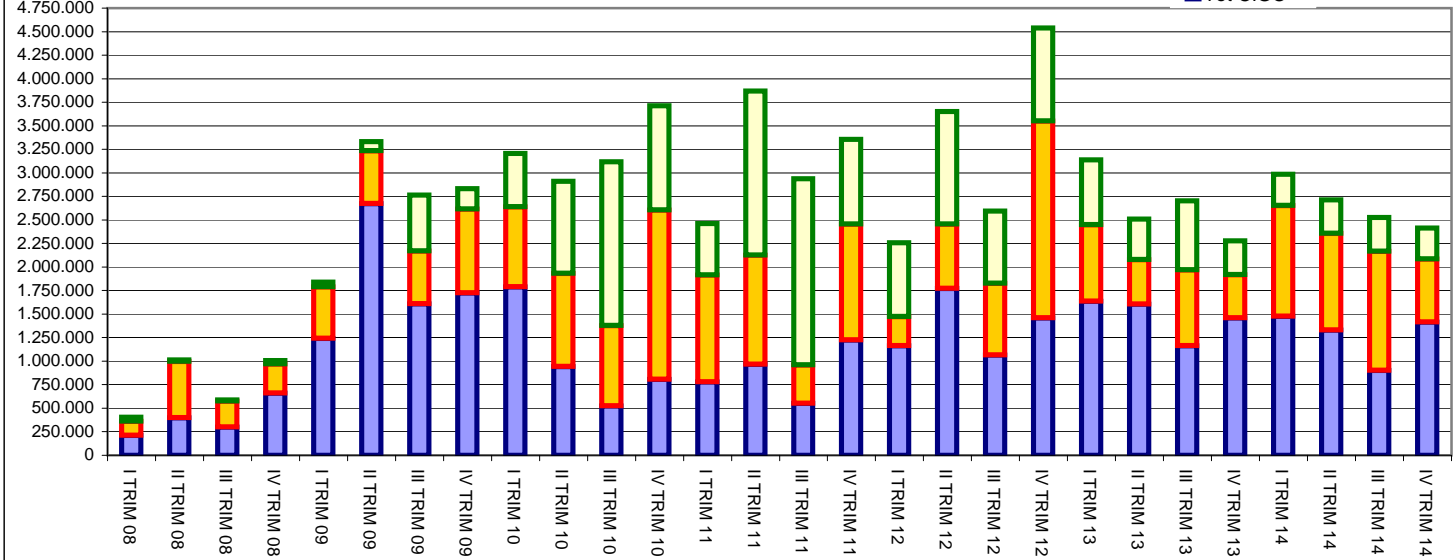
Cassa integrazione - Totale ore autorizzate - NOVARA mensile



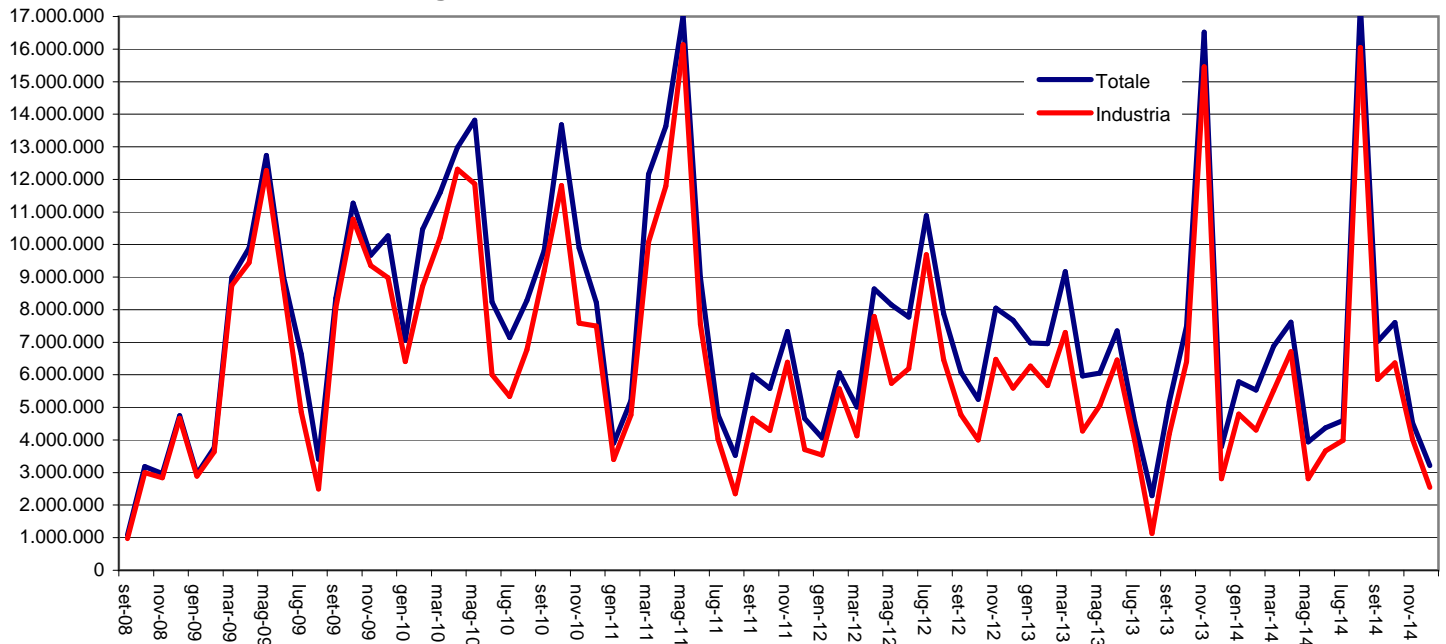
Cassa integrazione - totale ore autorizzate NOVARA - Andamento trimestrale



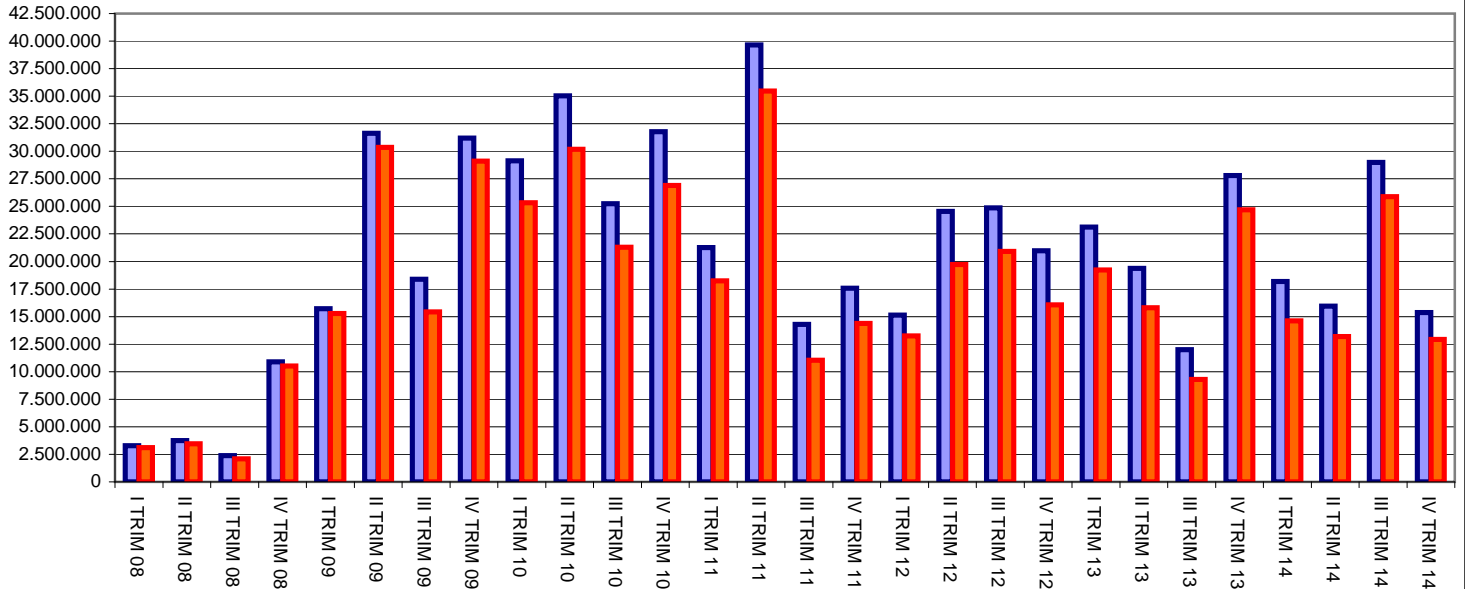
Cassa integrazione - totale ore autorizzate NOVARA - Andamento trimestrale



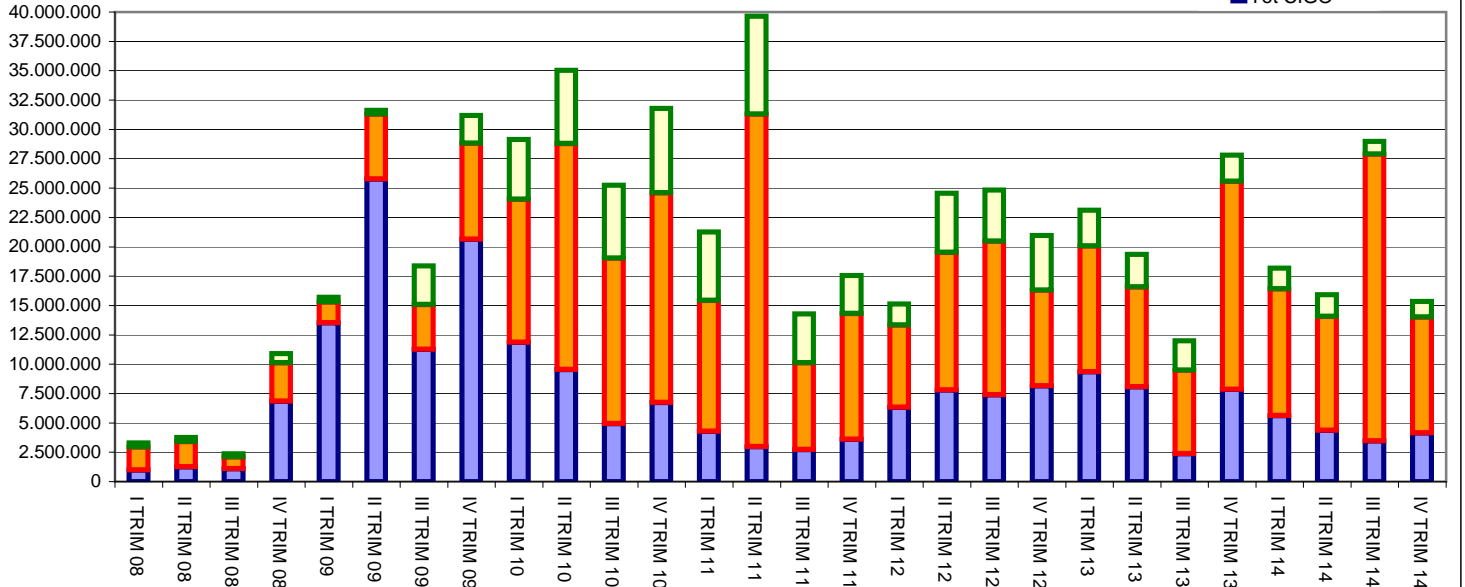
Cassa integrazione - Totale ore autorizzate - TORINO - mensile



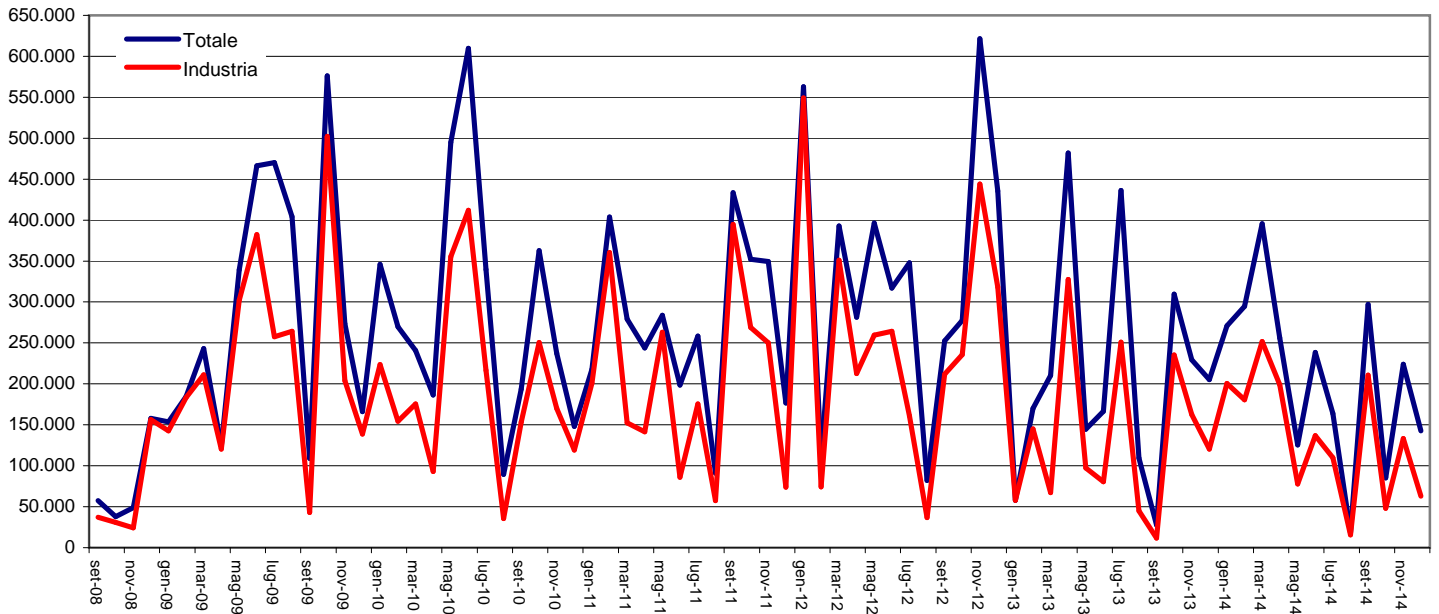
Cassa integrazione - totale ore autorizzate TORINO - Andamento trimestrale



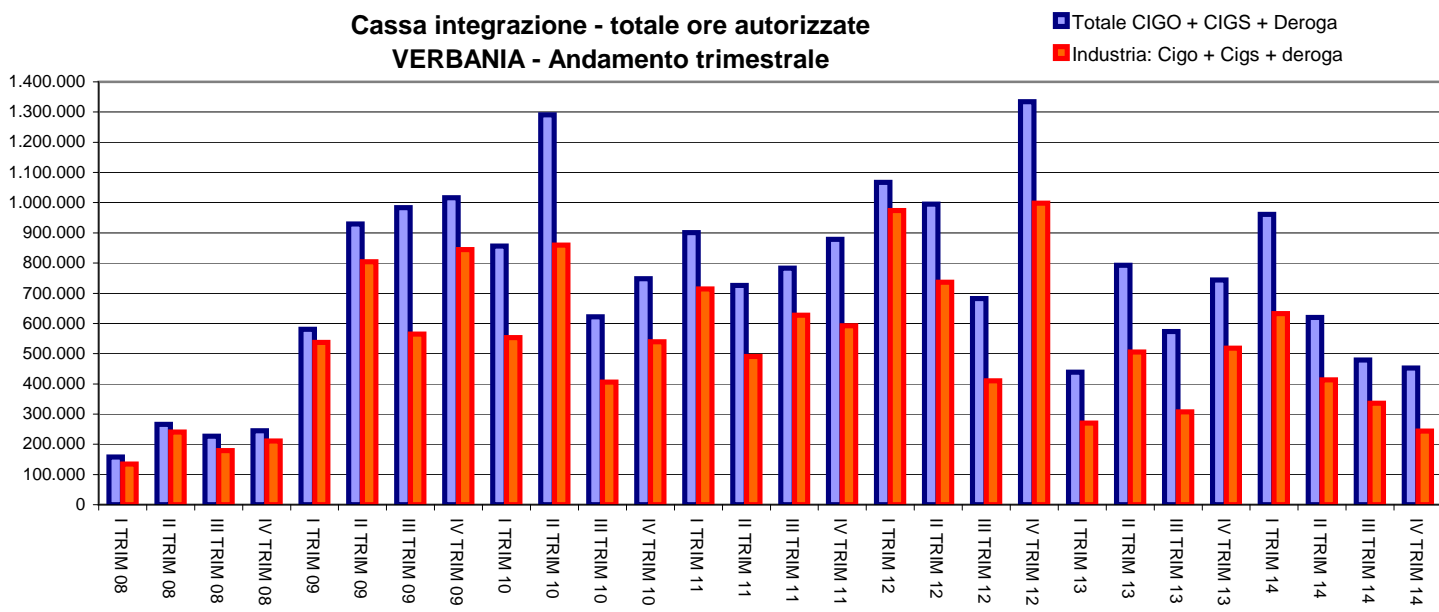
Cassa integrazione - totale ore autorizzate TORINO - Andamento trimestrale



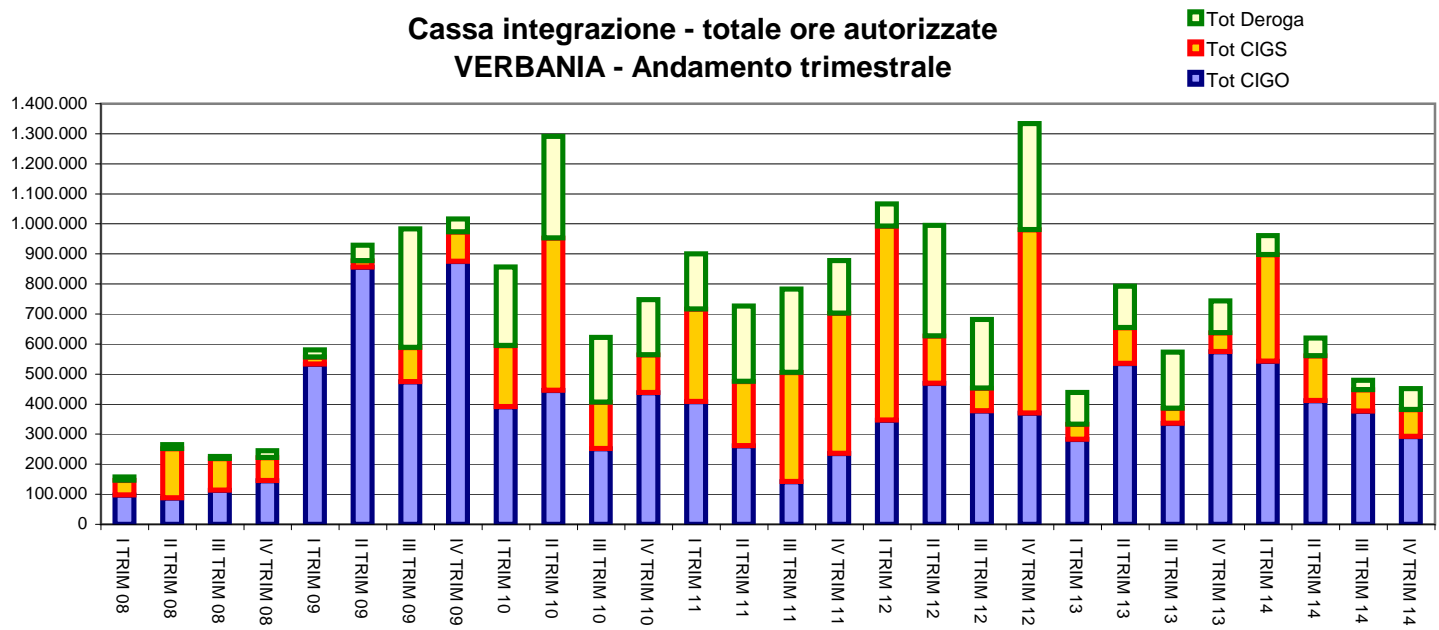
Cassa integrazione - Totale ore autorizzate - VERBANIA



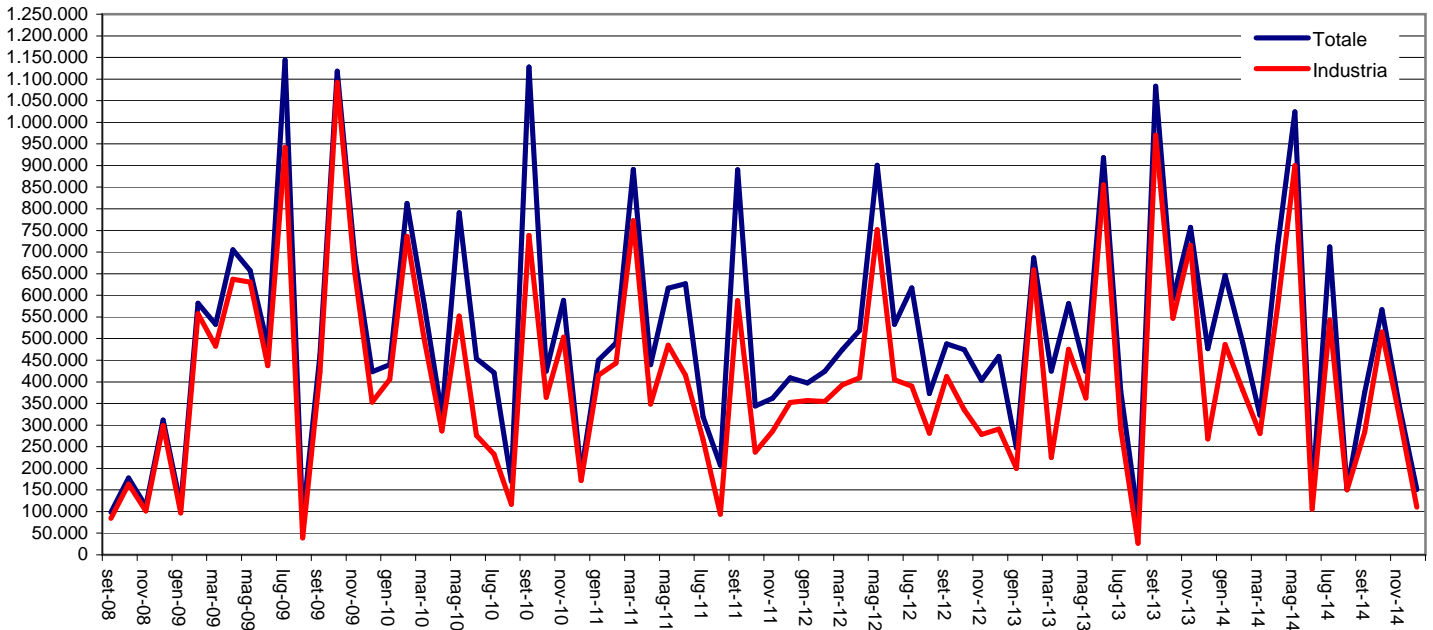
Cassa integrazione - totale ore autorizzate VERBANIA - Andamento trimestrale



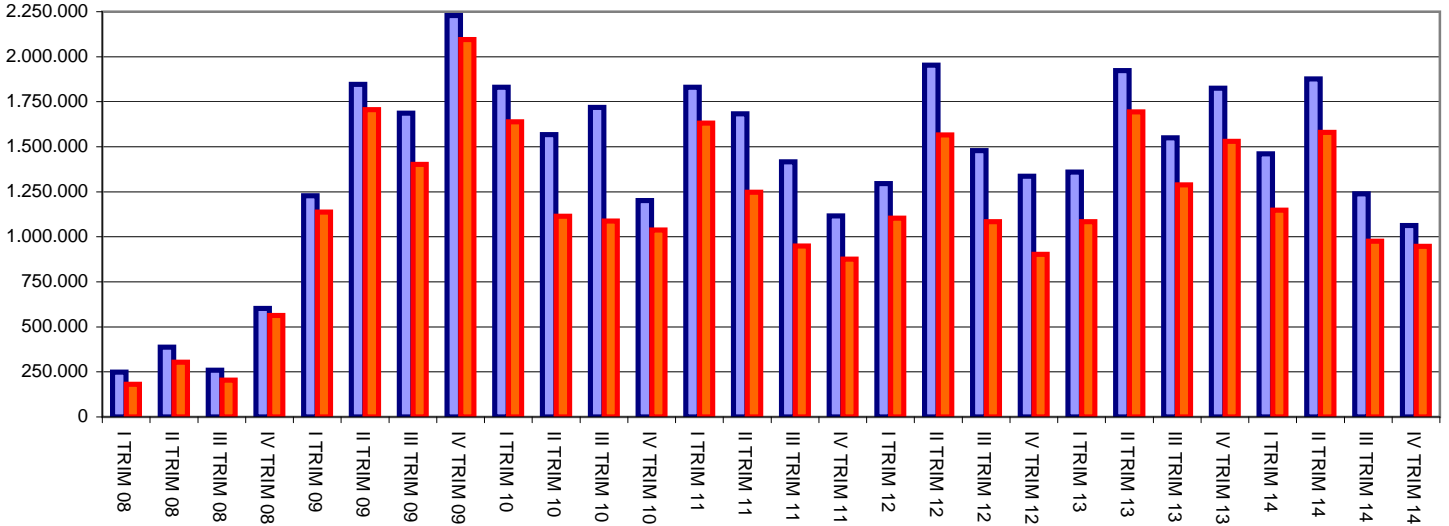
Cassa integrazione - totale ore autorizzate VERBANIA - Andamento trimestrale



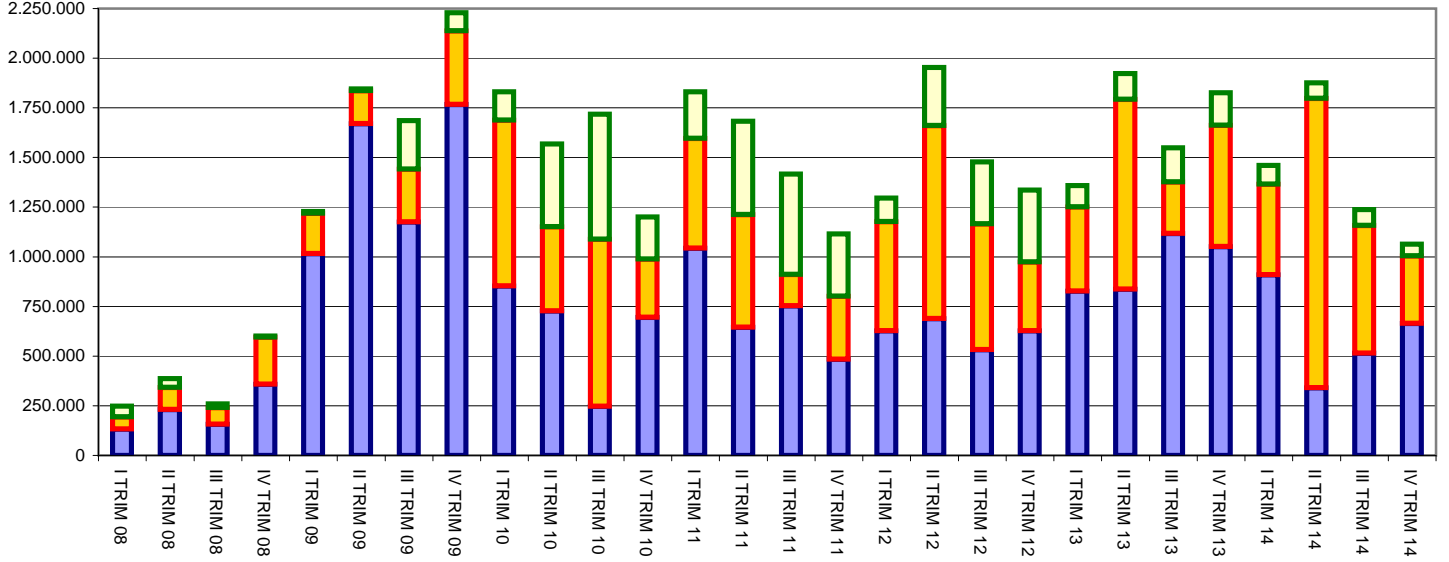
Cassa integrazione - Totale ore autorizzate - VERCELLI - mensile



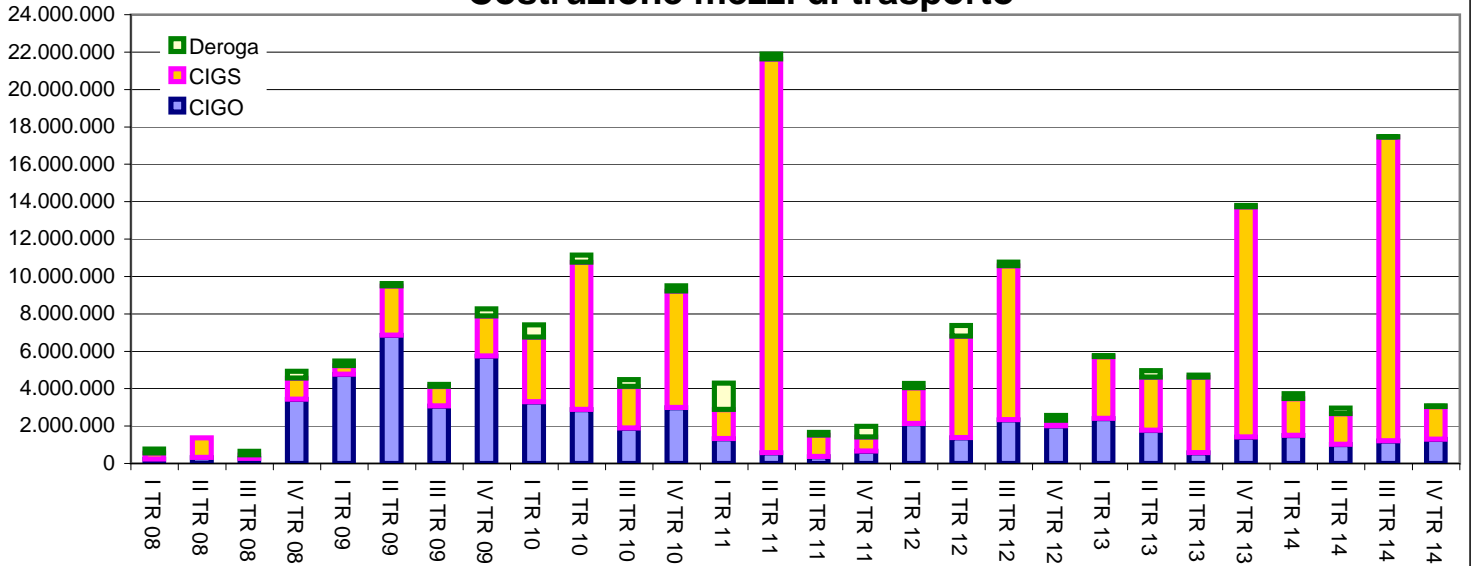
Cassa integrazione - totale ore autorizzate VERCELLI - Andamento trimestrale



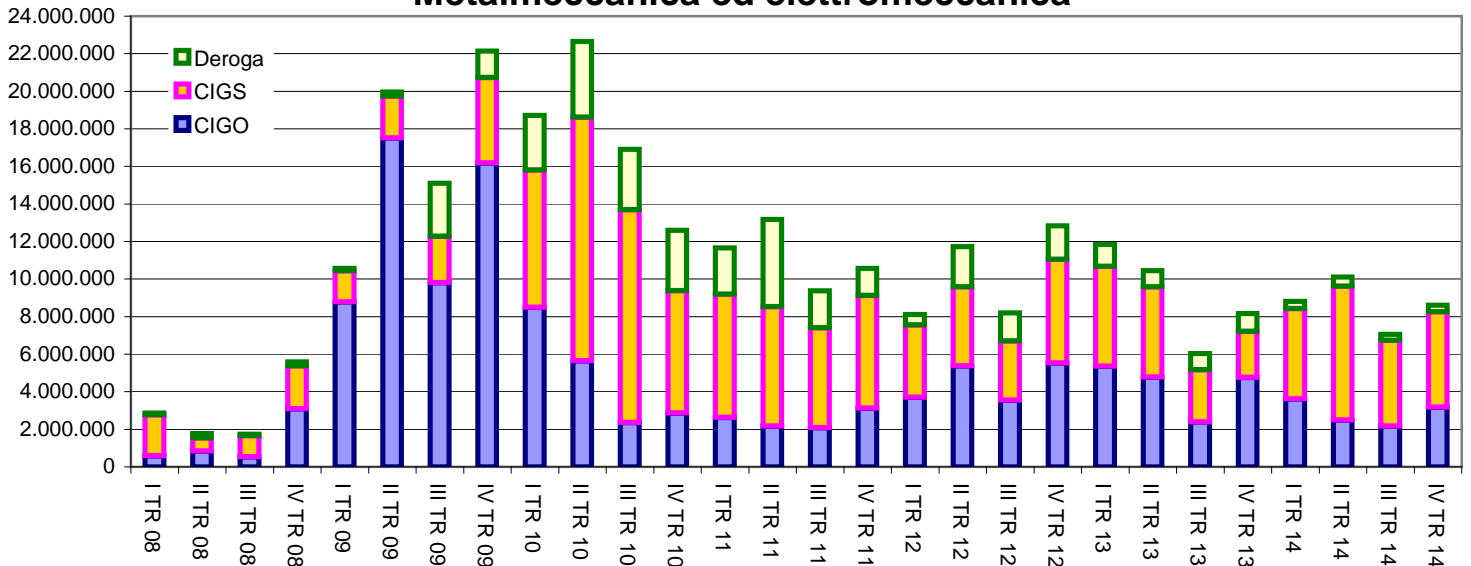
Cassa integrazione - totale ore autorizzate VERCELLI - Andamento trimestrale



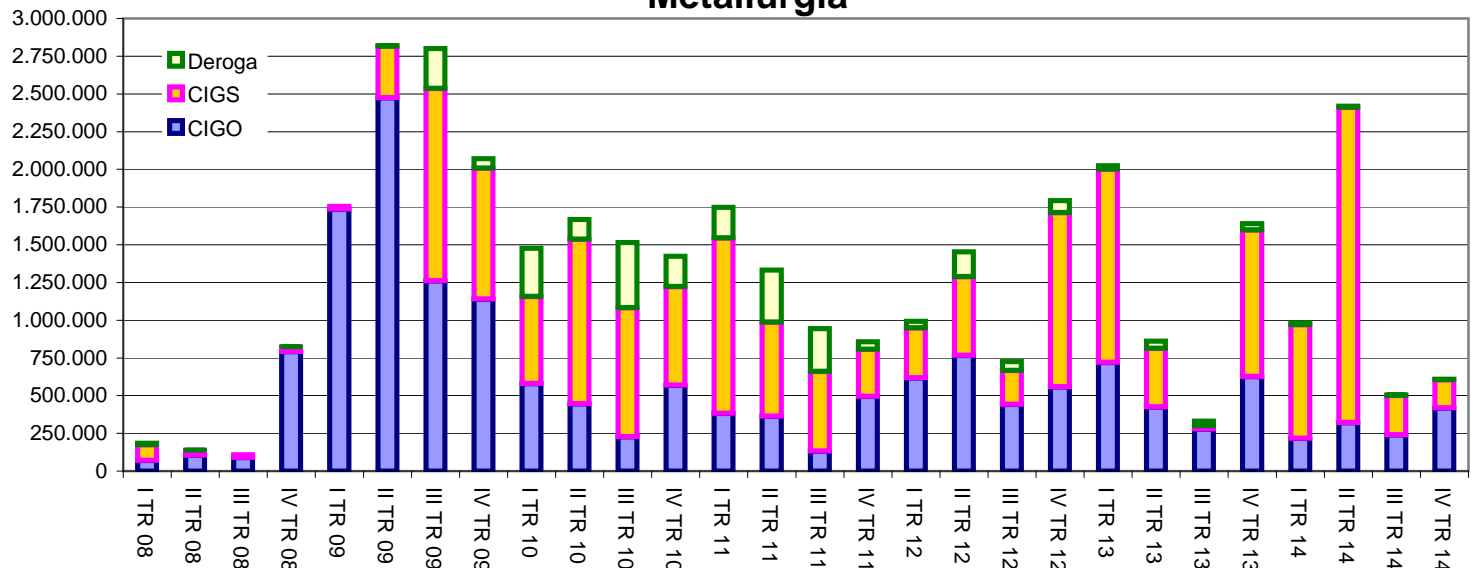
Cassa integrazione in Piemonte - Ore autorizzate trimestrali Costruzione mezzi di trasporto



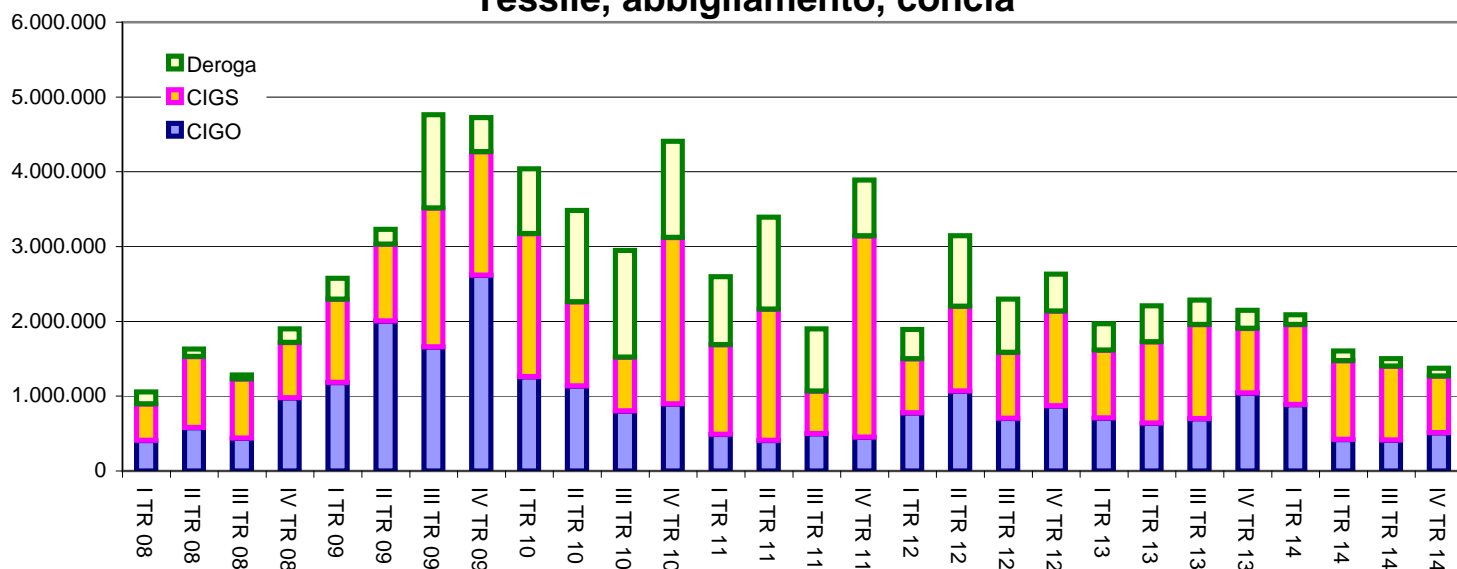
Cassa integrazione in Piemonte - Ore autorizzate trimestrali Metalmeccanica ed elettromeccanica



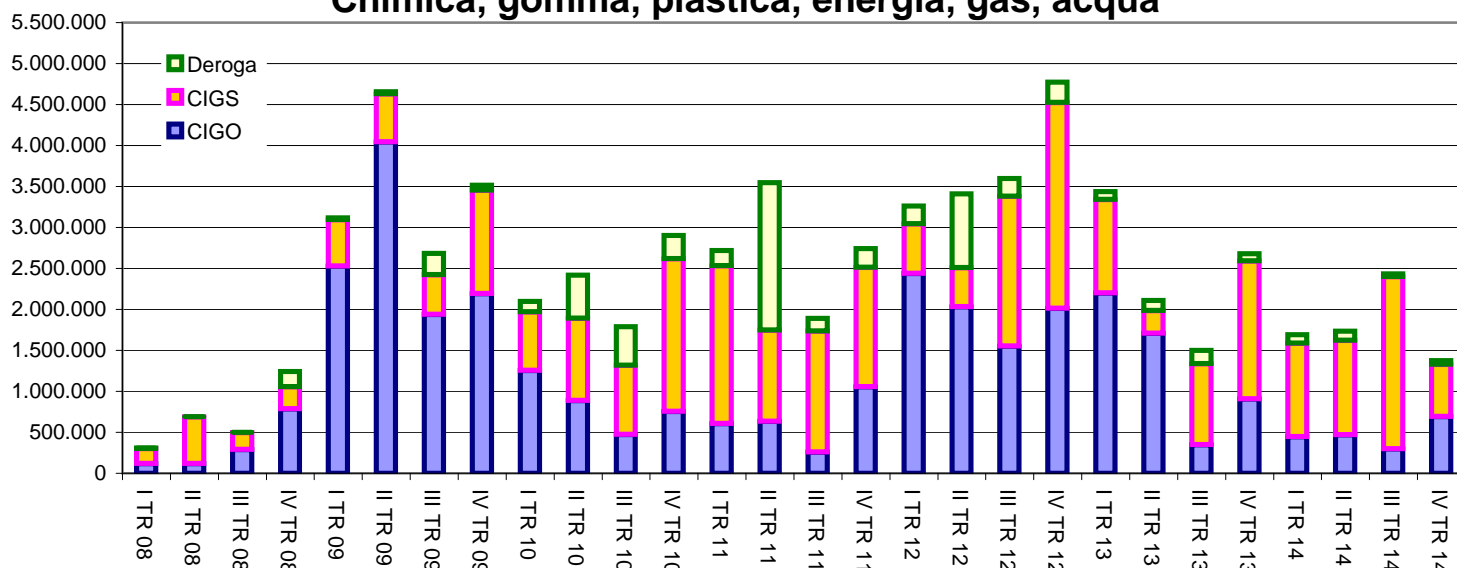
Cassa integrazione in Piemonte - Ore autorizzate trimestrali Metallurgia



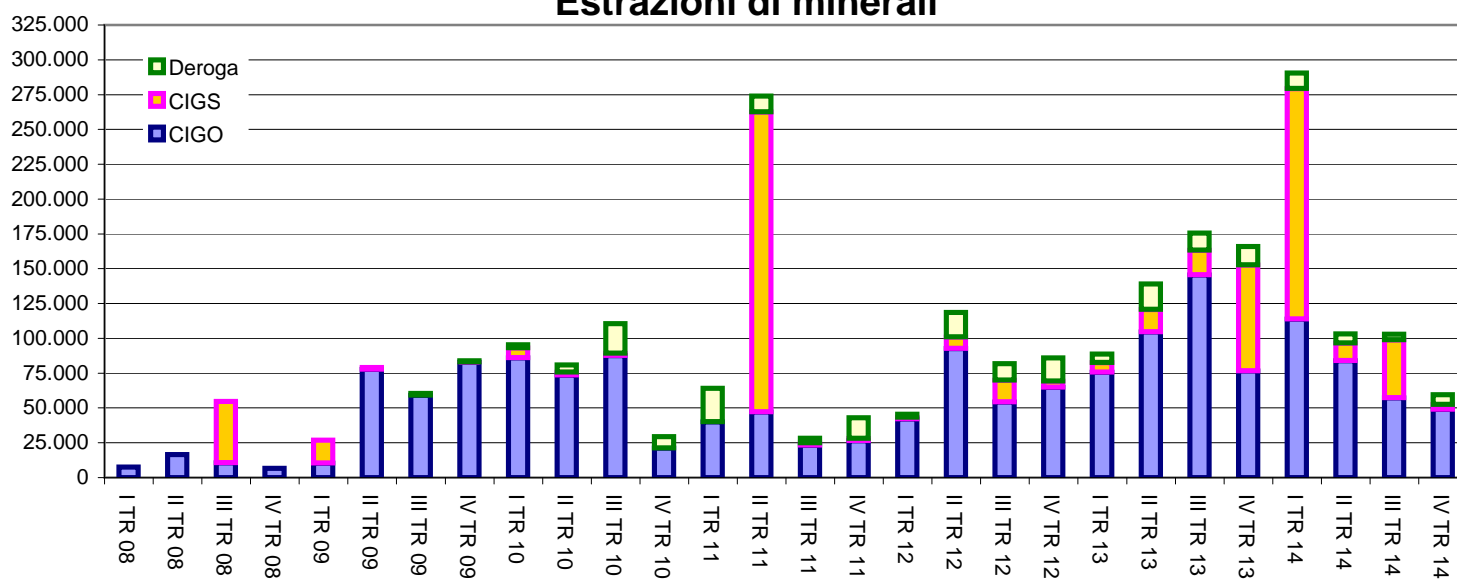
Cassa integrazione in Piemonte - Ore autorizzate trimestrali Tessile, abbigliamento, concia



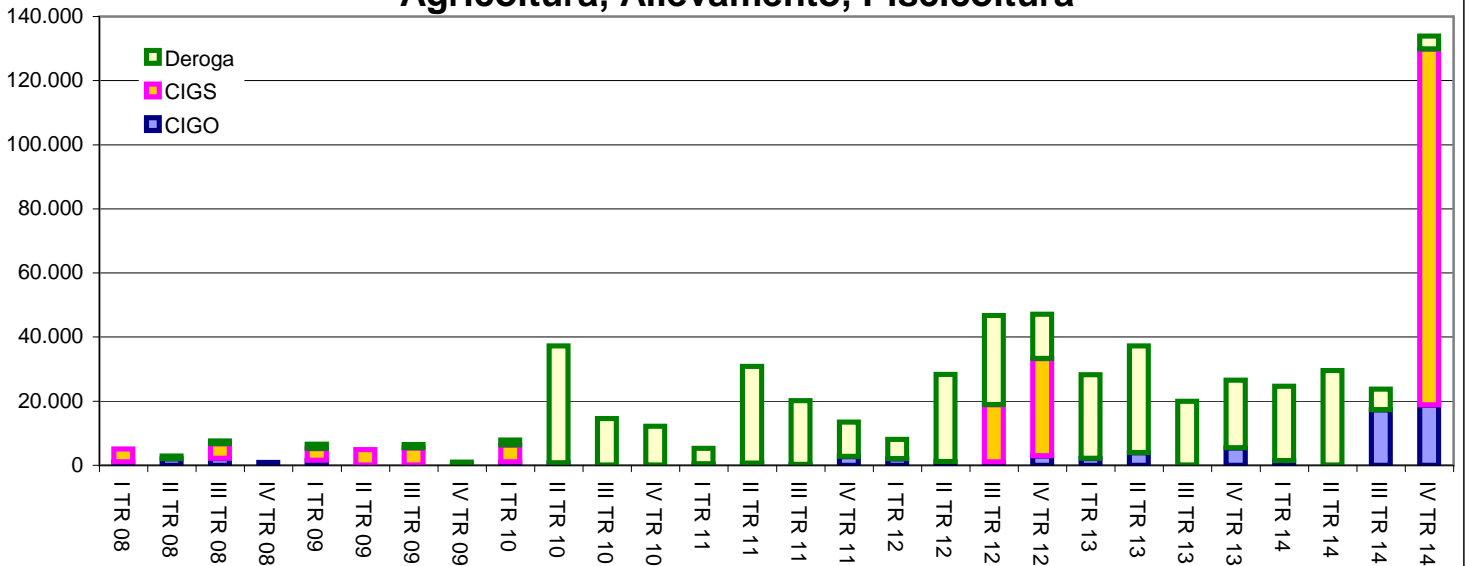
Cassa integrazione in Piemonte - Ore autorizzate trimestrali Chimica, gomma, plastica, energia, gas, acqua



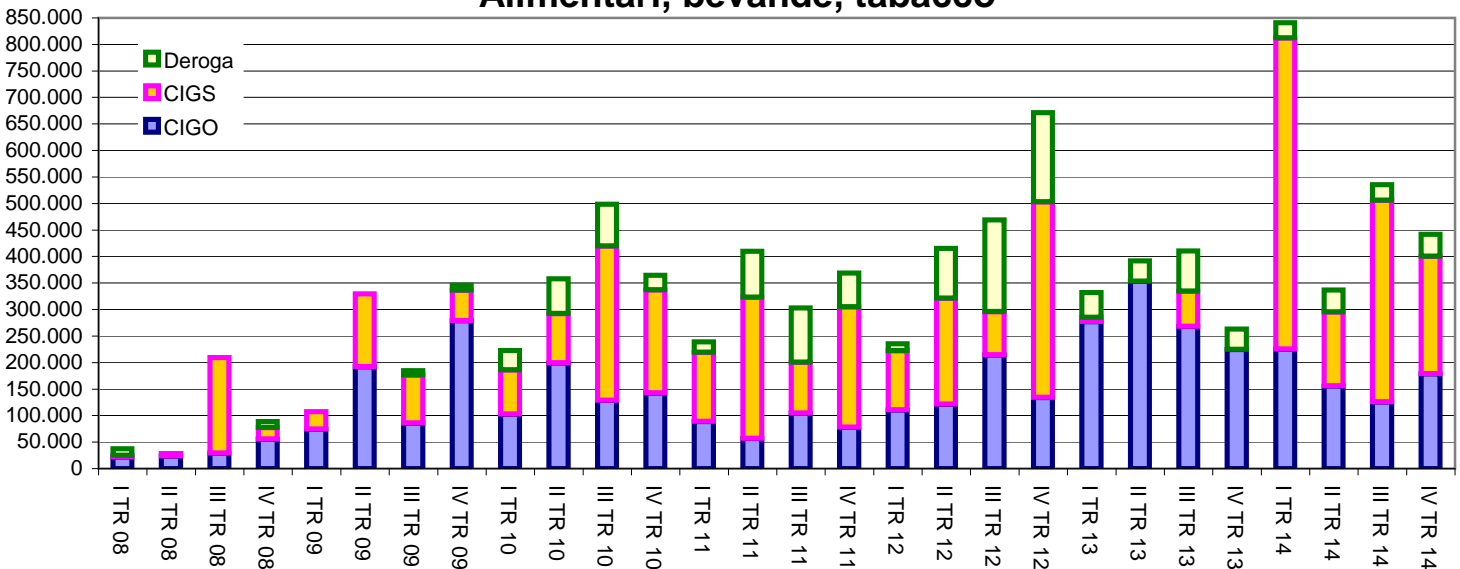
Cassa integrazione in Piemonte - Ore autorizzate trimestrali Estrazioni di minerali



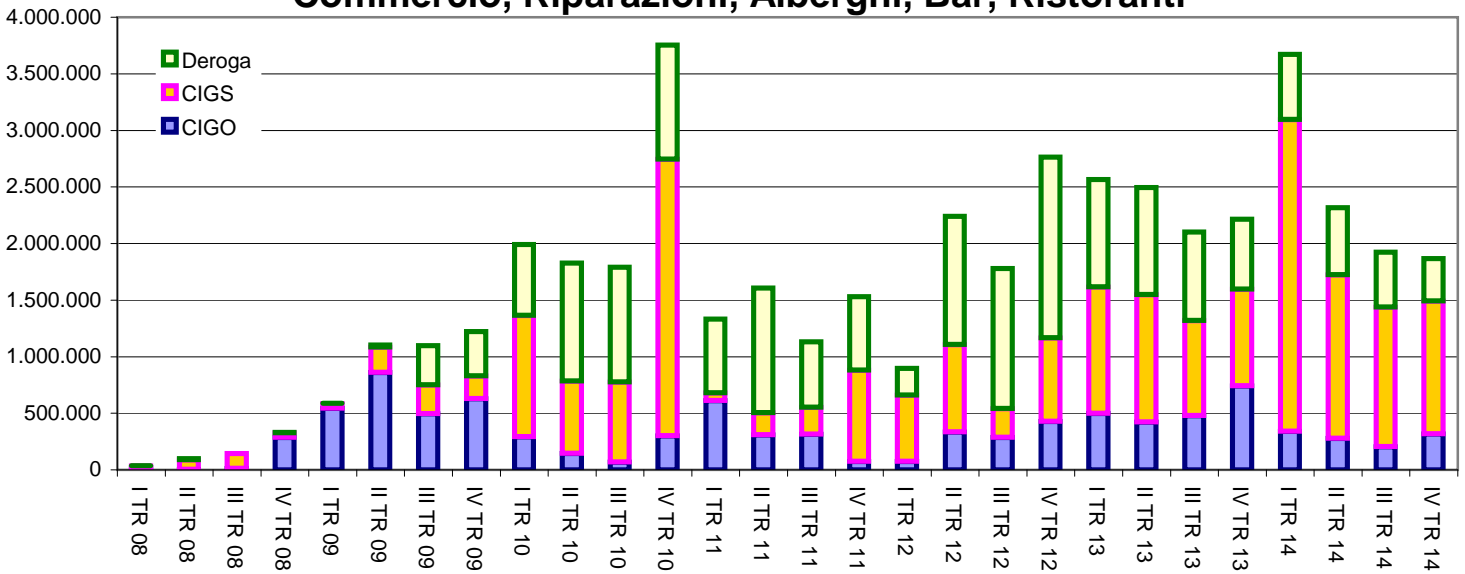
Cassa integrazione in Piemonte - Ore autorizzate trimestrali
Agricoltura, Allevamento, Piscicoltura



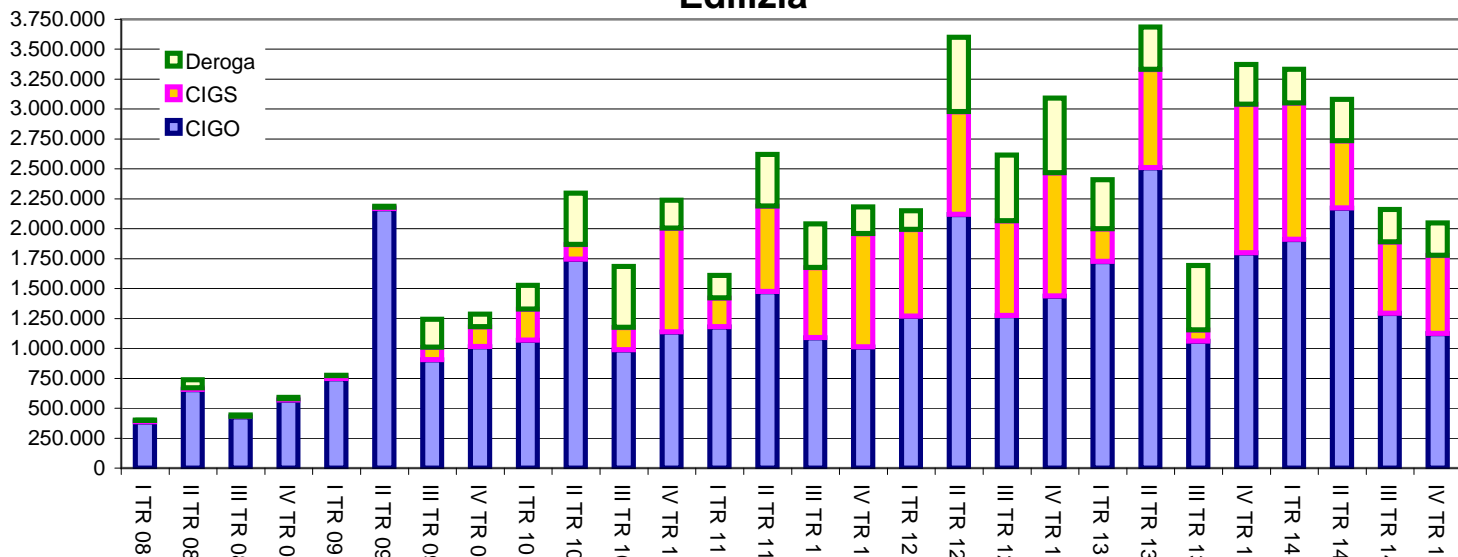
Cassa integrazione in Piemonte - Ore autorizzate trimestrali
Alimentari, bevande, tabacco



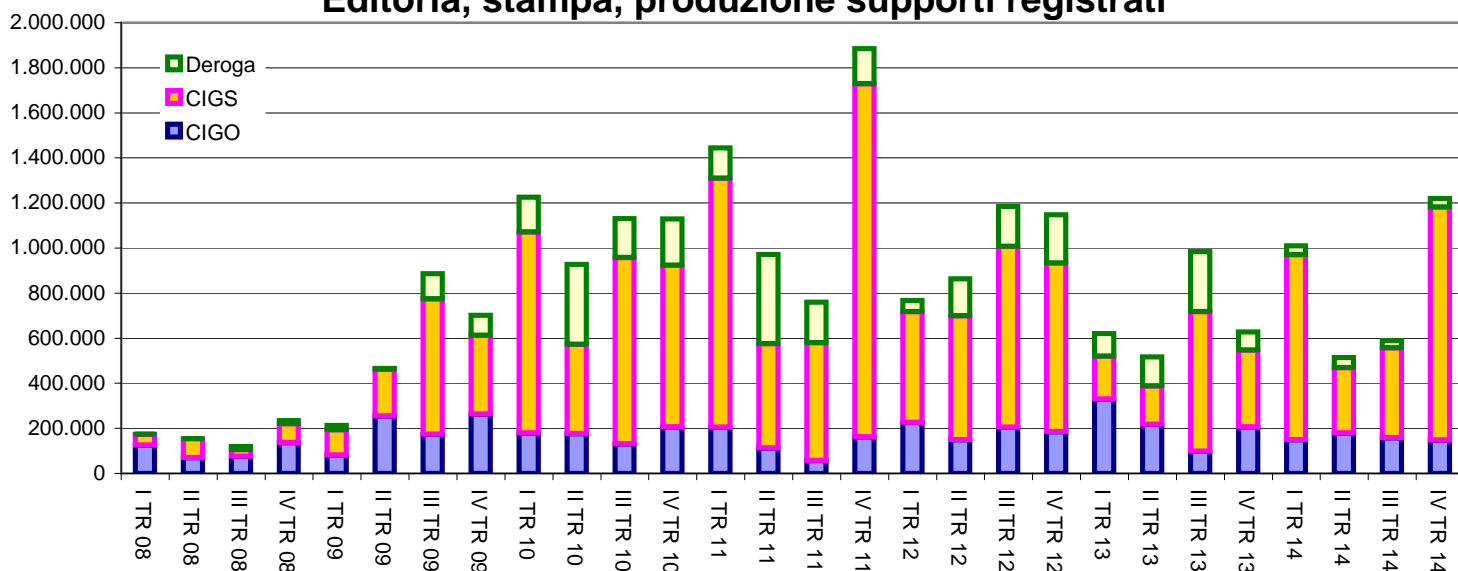
Cassa integrazione in Piemonte - Ore autorizzate trimestrali
Commercio, Riparazioni, Alberghi, Bar, Ristoranti



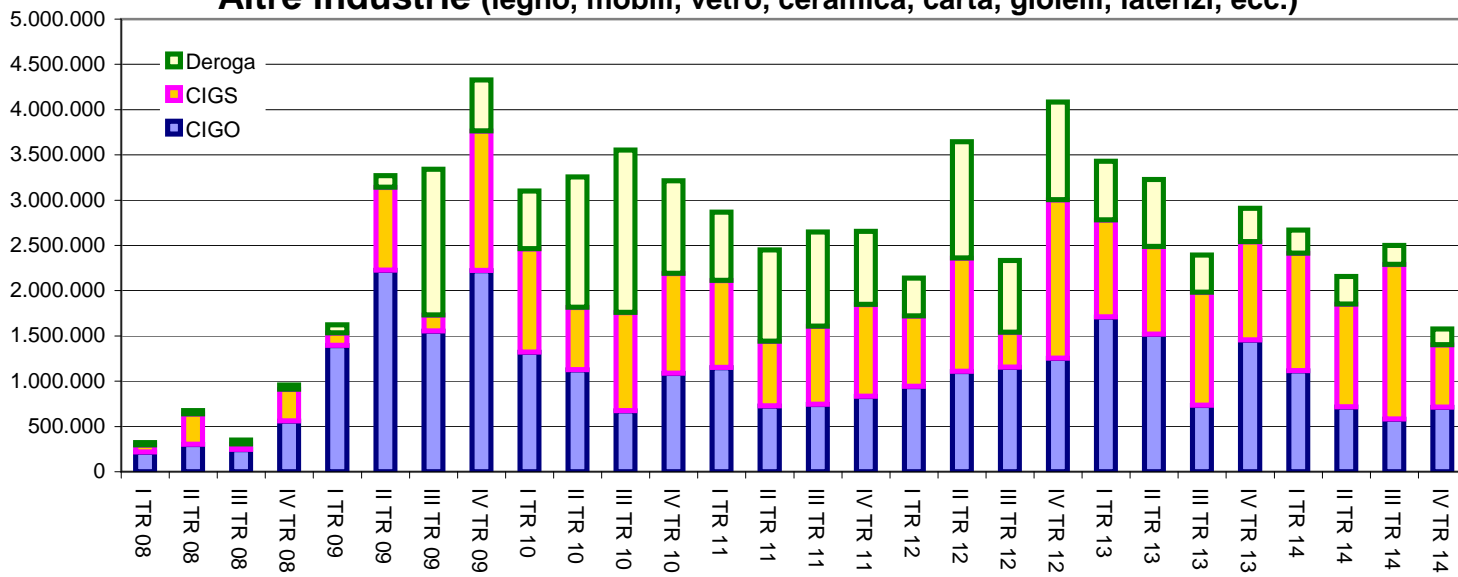
Cassa integrazione in Piemonte - Ore autorizzate trimestrali Edilizia



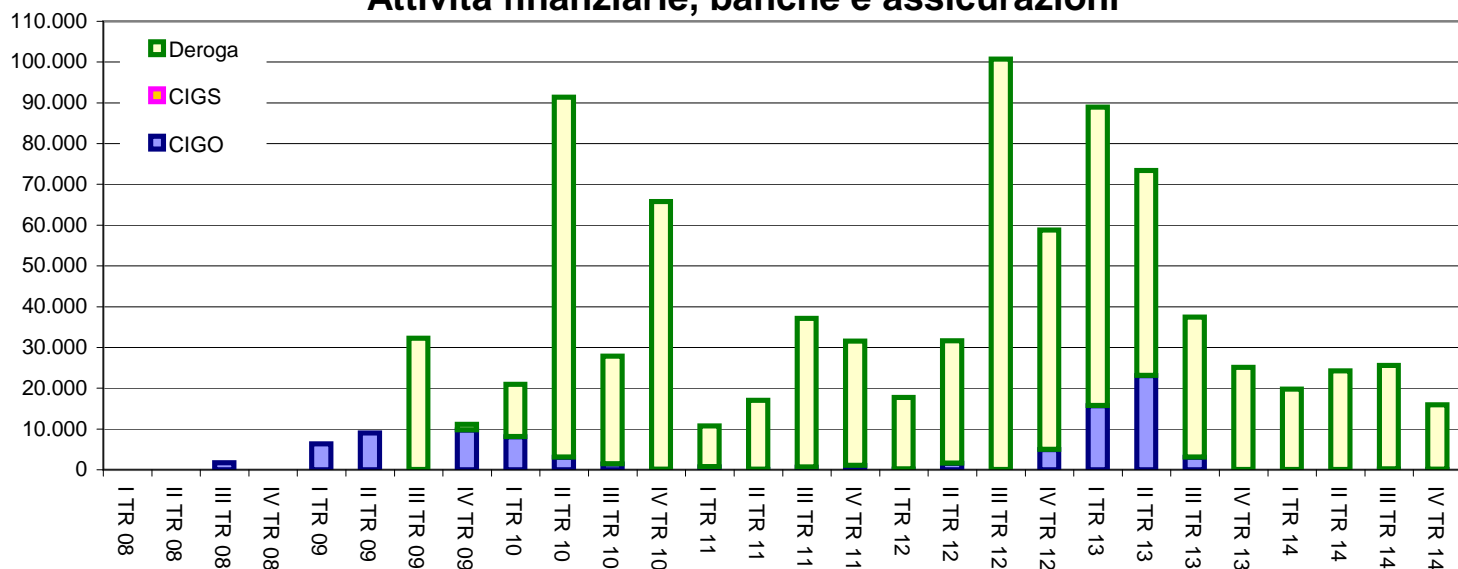
Cassa integrazione in Piemonte - Ore autorizzate trimestrali Editoria, stampa, produzione supporti registrati



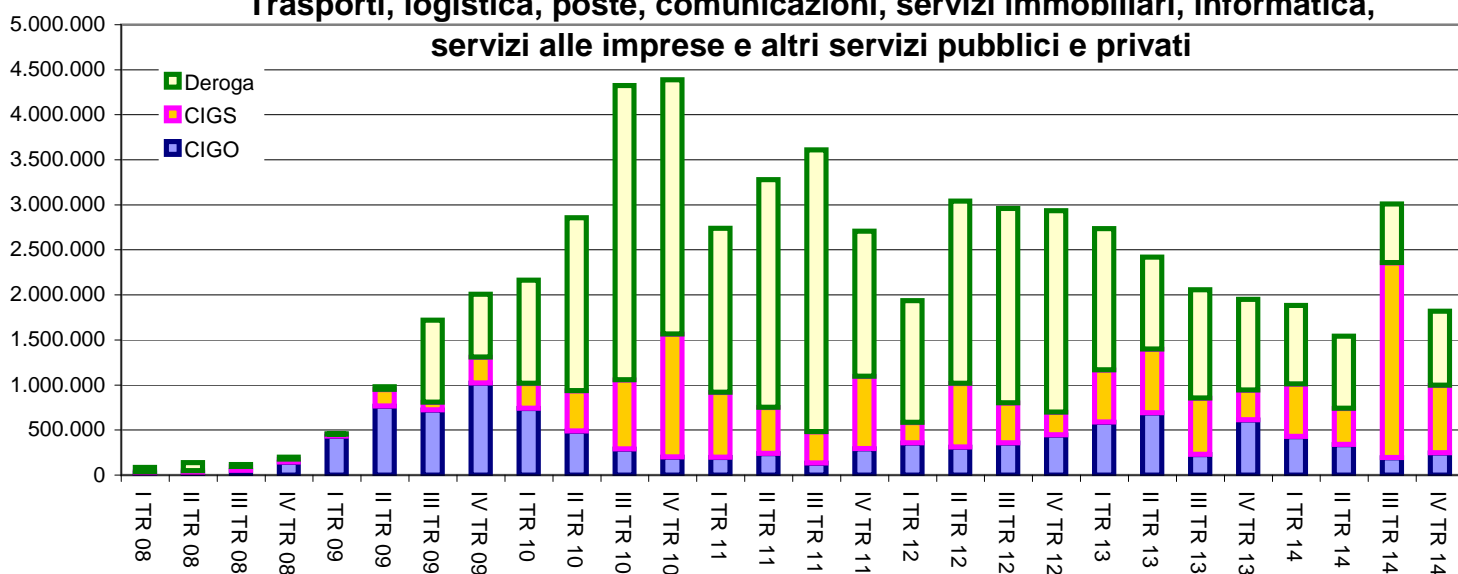
Cassa integrazione in Piemonte - Ore autorizzate trimestrali Altre industrie (legno, mobili, vetro, ceramica, carta, gioielli, laterizi, ecc.)



Cassa integrazione in Piemonte - Ore autorizzate trimestrali Attività finanziarie, banche e assicurazioni



Cassa integrazione in Piemonte - Ore autorizzate trimestrali Trasporti, logistica, poste, comunicazioni, servizi immobiliari, informatica, servizi alle imprese e altri servizi pubblici e privati



Cassa integrazione in Piemonte - Ore autorizzate trimestrali Istruzione, sanità e assistenza sociale

