

NOTA SULL'ANDAMENTO MENSILE DELLE RICHIESTE DI CASSA INTEGRAZIONE Gennaio 2014

Torino, 13 febbraio 2014 - a cura di Oscar Bianco – Cisl Piemonte

*le seguenti analisi sono basate sui dati delle ore autorizzate pubblicati dall'Inps
i grafici allegati sono realizzati per essere stampati a colori
è possibile scaricare i pdf (anche delle edizioni precedenti) da:
<http://www.cislpiemonte.it/ultimi-dati-cassa-integrazione.html>
<http://www.piemonte.cisl.it/contenuti.asp?IdCont=186>*

Italia

Le ore complessive di cassa autorizzate in Italia nel gennaio 2014 sono state 81,3 milioni di ore, con un lieve calo rispetto a dicembre 2013 (poco meno di 86 milioni d ore).

Il calo è derivante da minori richieste nei comparti non industriali; nella sola industria invece si riscontra un lieve incremento (da 57 a 59 milioni di ore) dovuto in particolare ad un sensibile aumento delle richieste di cassa straordinaria (dai 34 milioni di ore di dicembre a quasi 39 milioni di ore di gennaio).

Piemonte

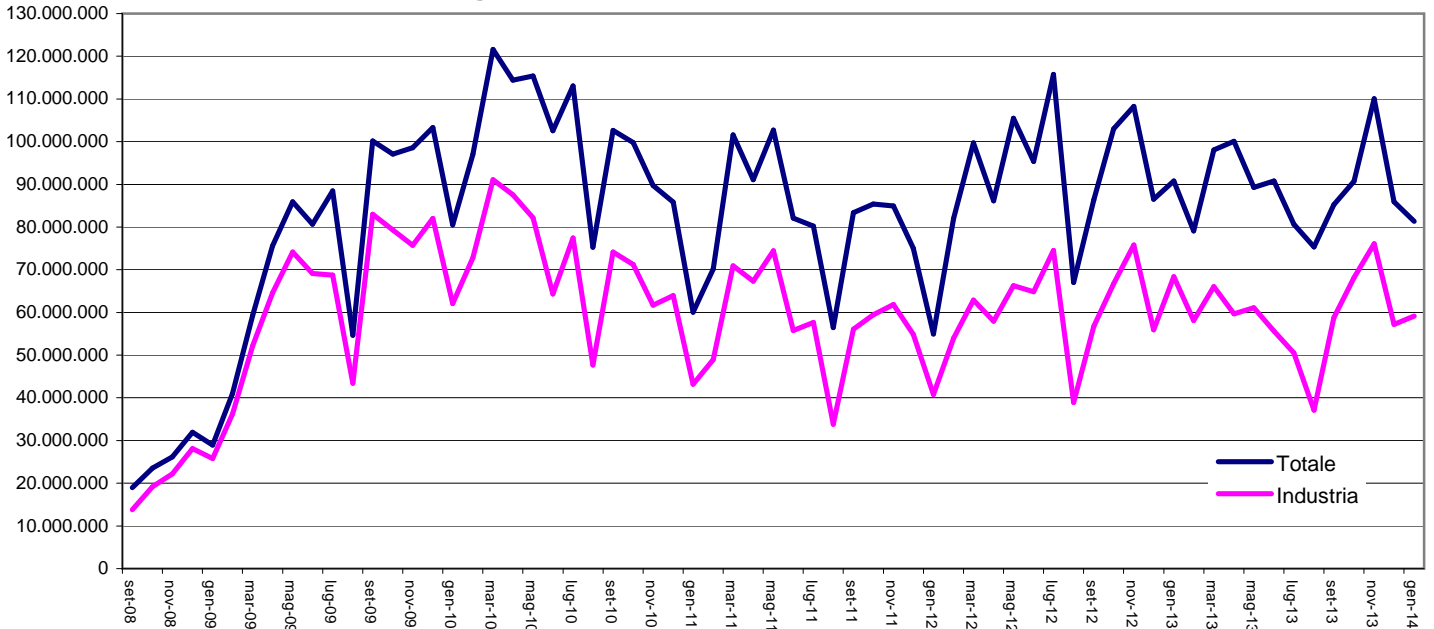
Dopo il dato relativamente positivo di dicembre (6,7 milioni di ore in complesso), a gennaio le autorizzazioni di cassa in Piemonte tornano ad aumentare (9,3 milioni di ore). E' un dato sensibilmente inferiore a quello del gennaio 2013 (12,3 milioni di ore) ma superiore a quelli dello stesso mese del 2011 e del 2012 (intorno ai 7,5 milioni di ore).

La crescita delle autorizzazioni riguarda in particolare l'industria e la cassa straordinaria (le ore autorizzate di cassa straordinaria per l'industria sono passate da 1,4 milioni del dicembre 2013 a 4,4 milioni di gennaio).

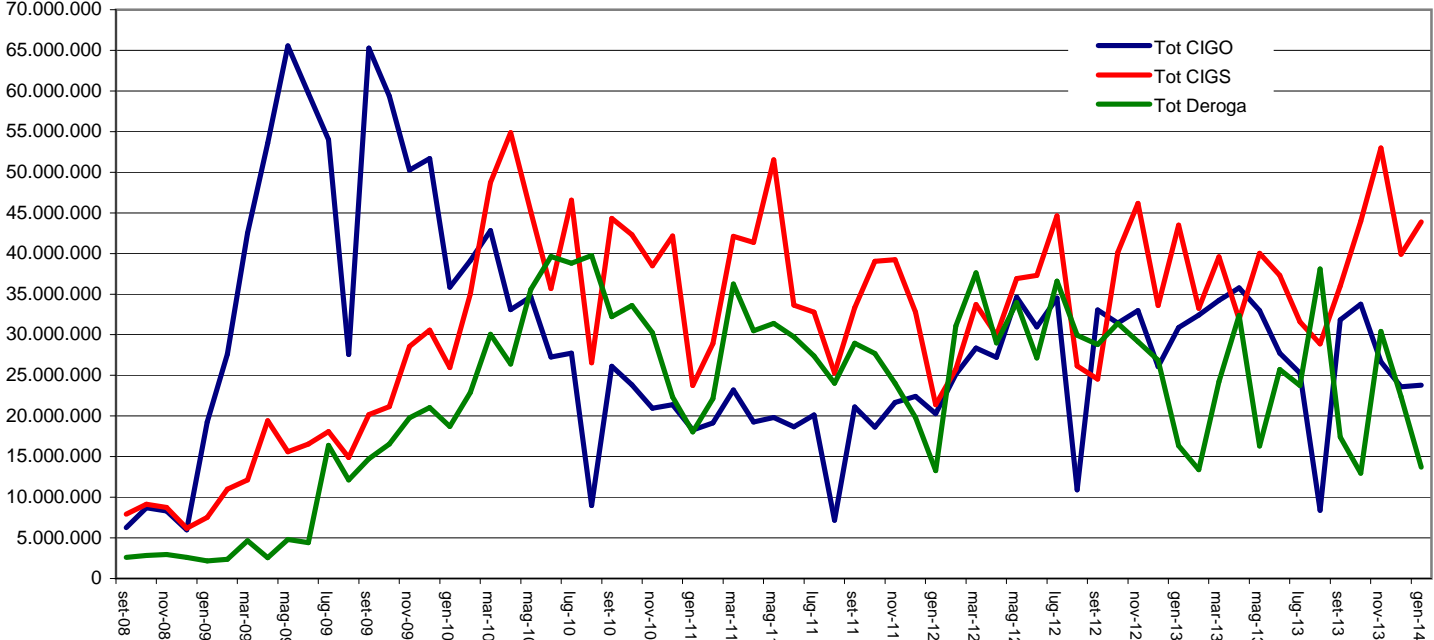
Dopo diversi mesi negativi si riscontra un deciso calo delle richieste di cassa per l'edilizia.

L'andamento è piuttosto omogeneo nelle varie province, con l'eccezione di Cuneo dove le richieste sono in diminuzione.

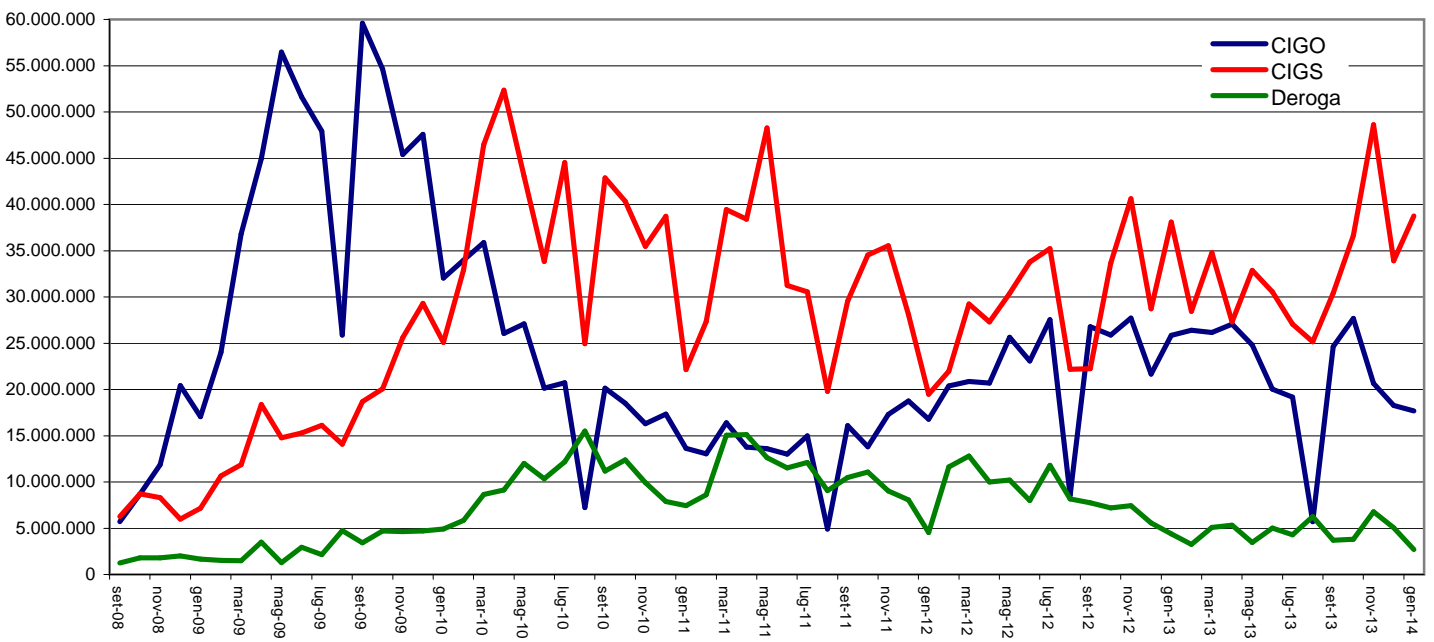
Cassa integrazione - Totale ore autorizzate - ITALIA - mensile

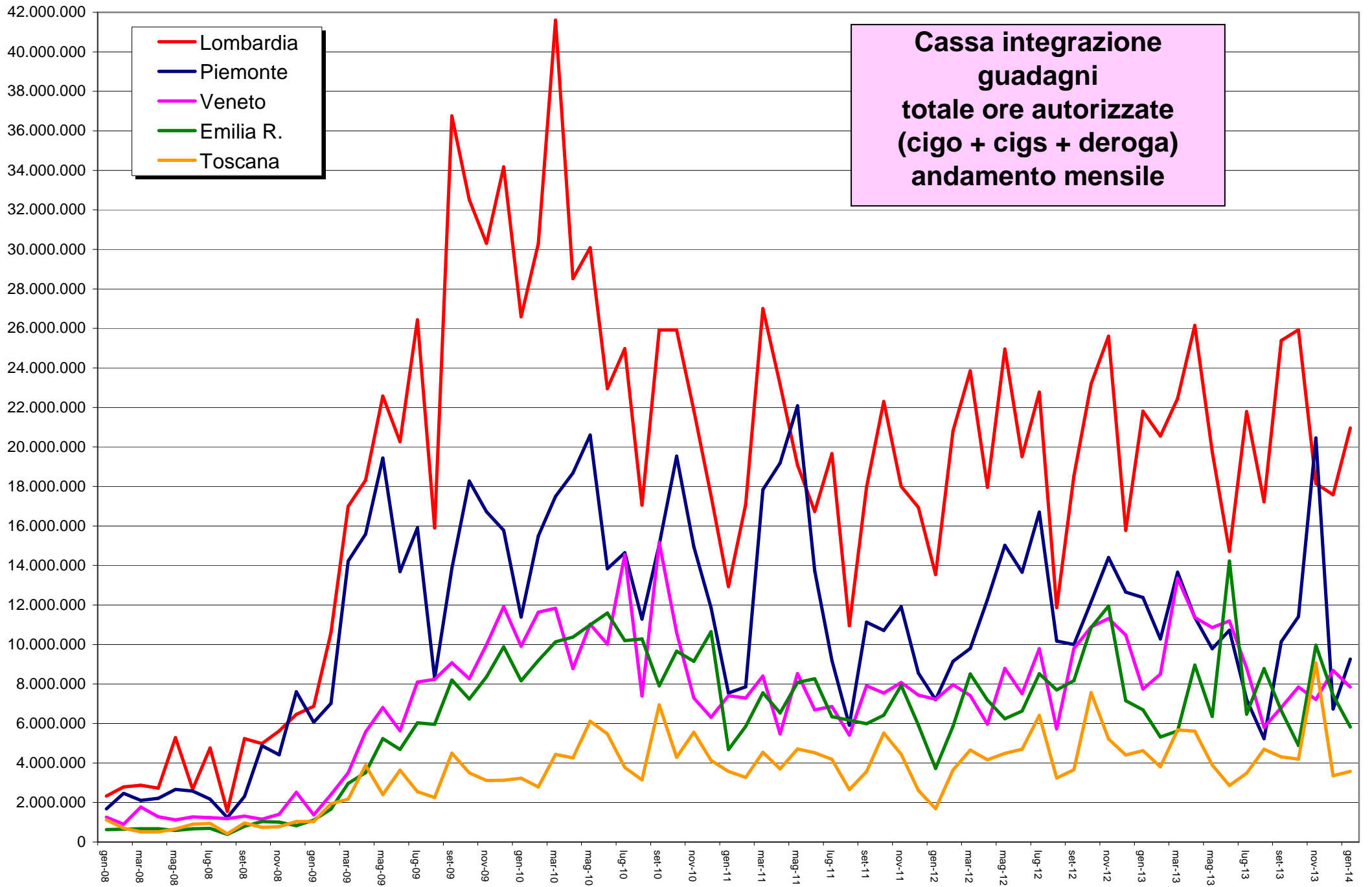


Cassa integrazione - Totale ore autorizzate - ITALIA - mensile

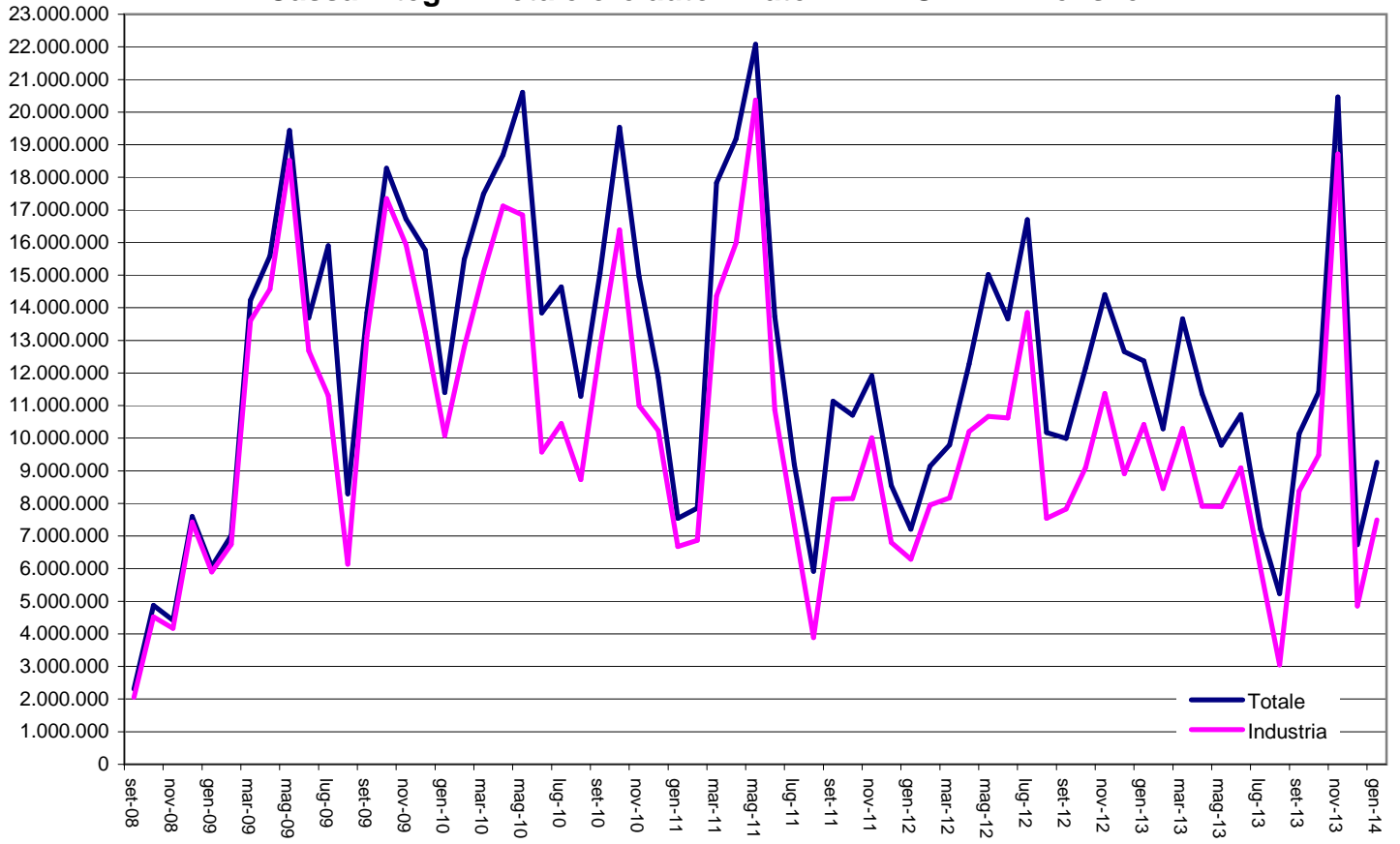


Cassa integr. INDUSTRIA - ore autorizzate - ITALIA - mensile

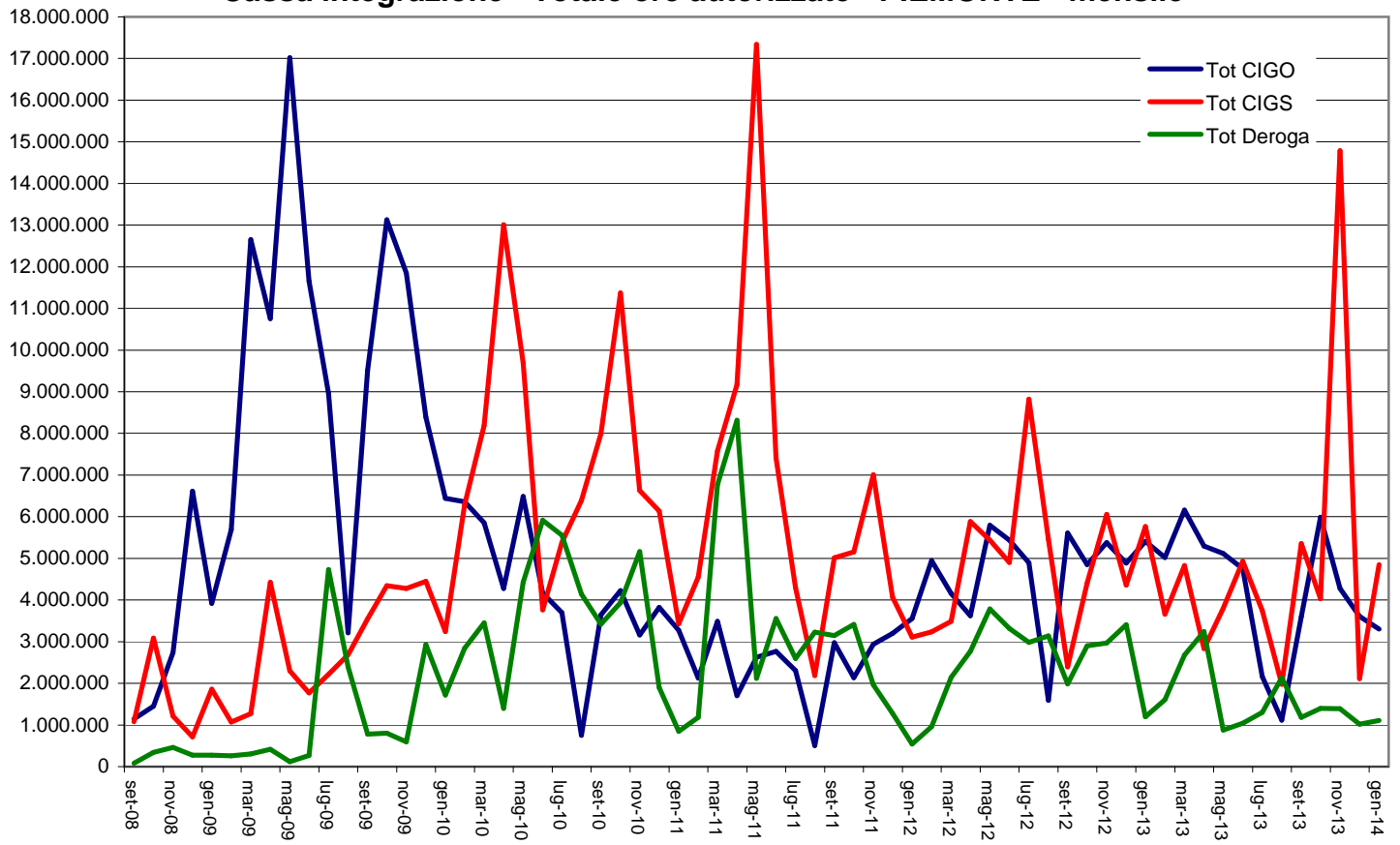




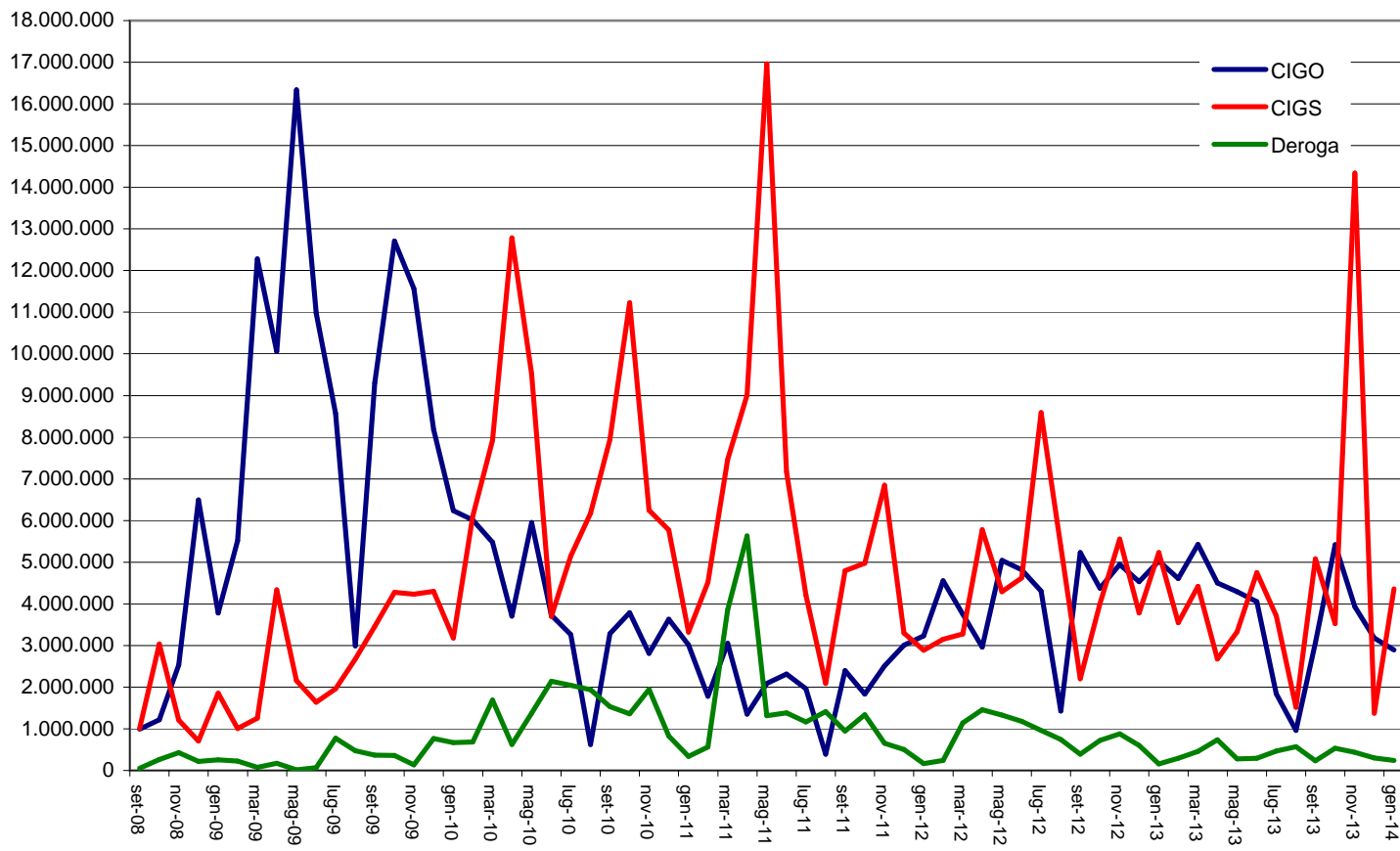
Cassa integr. - Totale ore autorizzate - PIEMONTE - mensile



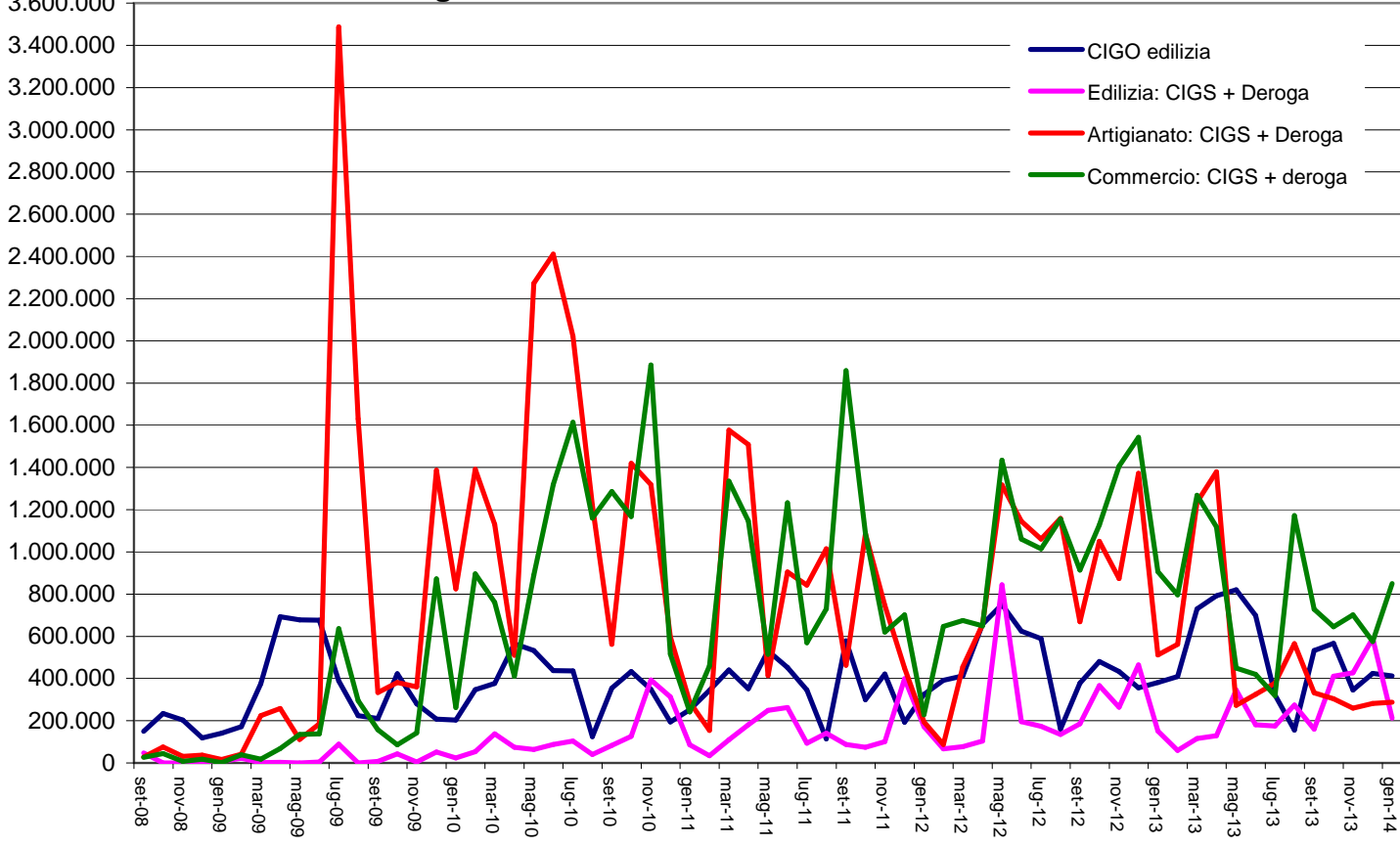
Cassa integrazione - Totale ore autorizzate - PIEMONTE - mensile



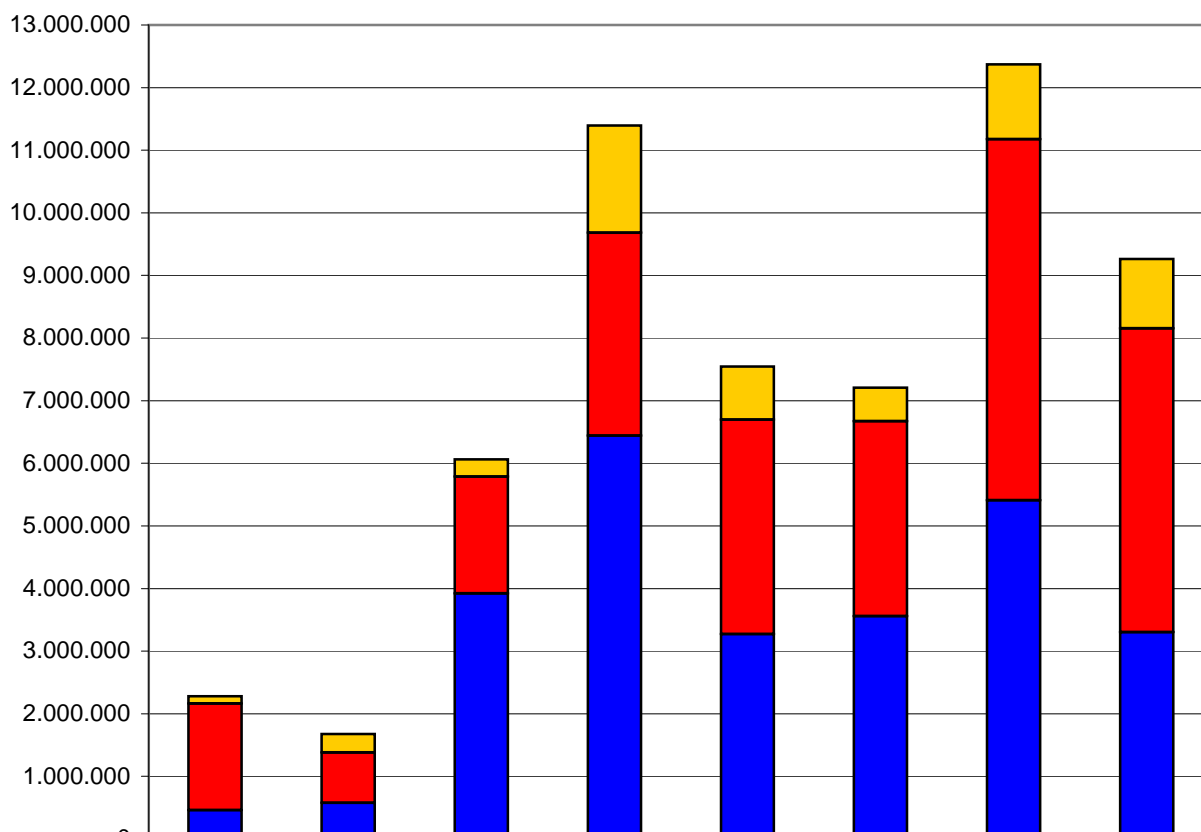
Cassa int. INDUSTRIA - Ore autorizz. - PIEMONTE - mensile



Cassa integrazione - Ore autorizzate - PIEMONTE- mensile

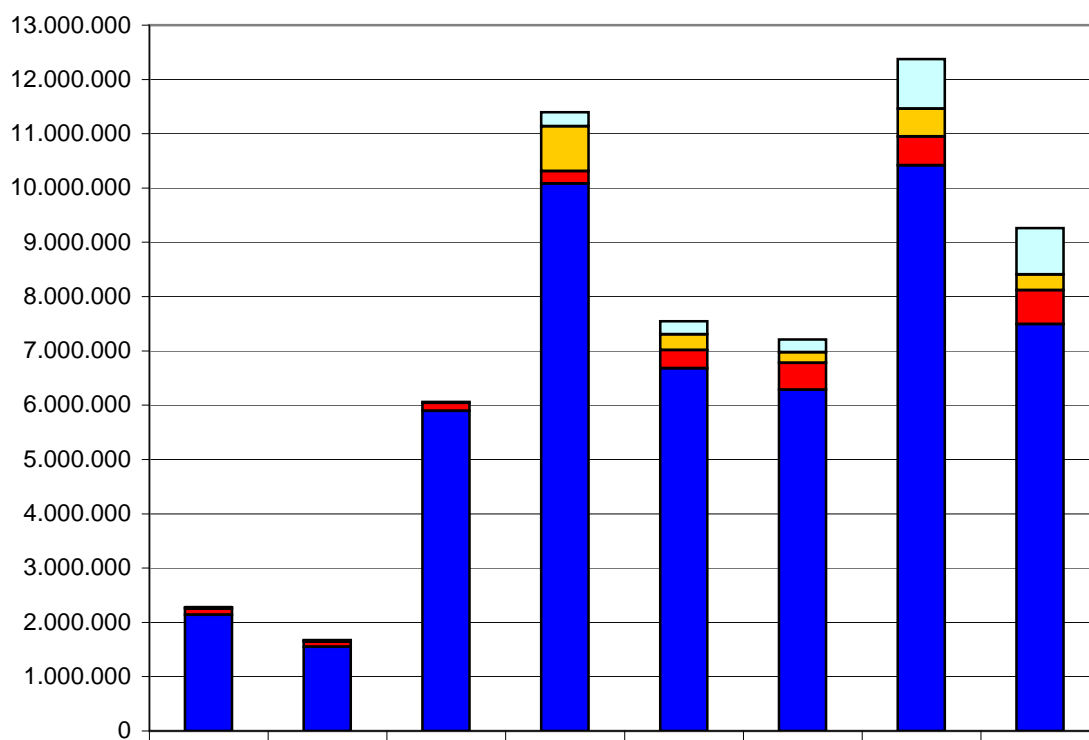


Piemonte - ore di cassa integrazione autorizzate a Gennaio



	2007	2008	2009	2010	2011	2012	2013	2014
Totale deroga	116.493	295.467	278.242	1.715.663	849.557	541.696	1.196.457	1.106.527
Totale straordinaria	1.701.244	800.928	1.862.495	3.239.435	3.426.821	3.111.195	5.765.995	4.852.559
Totale ordinaria	461.061	578.708	3.922.723	6.441.697	3.269.545	3.557.666	5.410.289	3.302.889

Piemonte - ore di cassa integrazione autorizzate a Gennaio



	2007	2008	2009	2010	2011	2012	2013	2014
Totale commercio e settori vari	128	10.185	2.302	261.810	242.181	233.769	912.664	857.015
Totale artigianato	27.184	20.631	16.655	824.399	287.338	194.457	511.174	288.130
Totale edilizia	112.617	95.354	147.905	227.062	338.543	496.884	531.767	624.649
Totale industria	2.138.869	1.548.933	5.896.598	10.083.524	6.677.861	6.285.447	10.417.136	7.492.181

Cassa integrazione - PIEMONTE - totale ore autorizzate gennaio-dicembre

