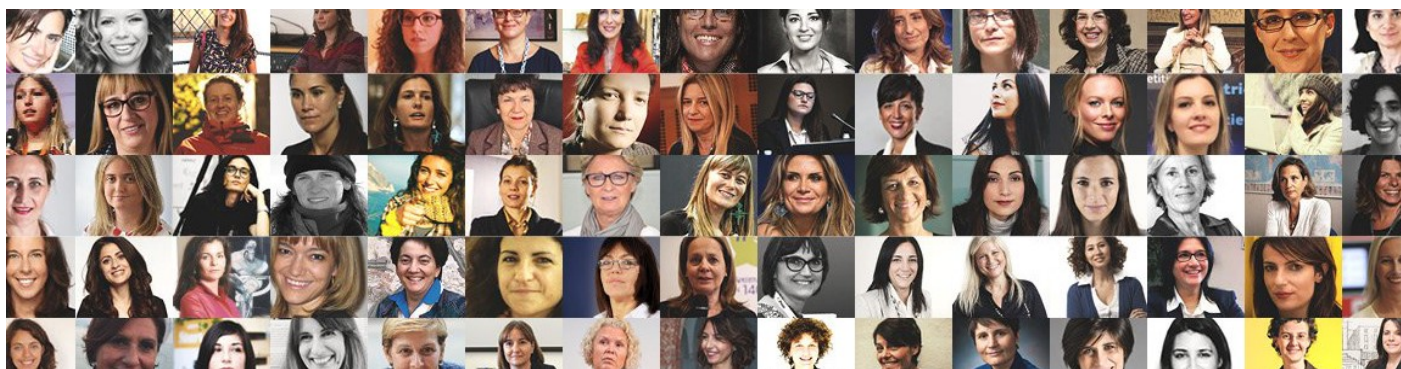


VERSO IL 25 NOVEMBRE La giornata contro la violenza sulle donne occasione di riflessione in un Paese che culturalmente resta indietro

C'E' ANCORA TANTA STRADA DA FARE



Il coronavirus ha acuito le distanze tra uomini e donne. In questo 2020 anomalo, per usare un eufemismo, le donne hanno pagato il prezzo più alto. In provincia di Cuneo, ad esempio, nove delle dieci professioni più colpite da crisi occupazionali hanno visto perdere il posto di lavoro con maggiore frequenza le donne rispetto agli uomini. Ed i lavori di cui stiamo parlando (evidenziati dal rapporto 2020 della Fondazione Crc) sono in prevalenza legati all'insegnamento e ai servizi nell'ambito della ristorazione. Il 25 novembre è la giornata dedicata a livello mondiale a combattere la violenza con-

tro le donne. Una violenza perpetrata spesso tra le mura domestiche. Ma in realtà questo 25 novembre è occasione, così come l'8 marzo, per fare un sforzo in termini di riflessione un po' più alto. L'universo femminile finché verrà considerato "categoria protetta" continuerà a pagare il prezzo di un errato approccio culturale. Un ritardo culturale che si riflette sulla condizione della donna nel mondo del lavoro e da pensionata. **Una donna che in famiglia è pilastro essenziale del welfare domestico ed il cui ruolo non viene ancora adeguatamente riconosciuto.** Da qui si dovrebbe ripartire.

48,4%

il tasso di occupazione femminile in Italia. In Francia è del 61,7% nel Regno Unito del 70% in Spagna del 54%.

-470mila

riduzione dell'occupazione femminile in Italia rispetto al secondo trimestre del 2019.

L'INTERVISTA [clicca qui](#)

Avv. Monica BELTRAMO
Cons. Pari Opportunità Provincia



[clicca qui](#) LA RIFLESSIONE

Clara MASENTI
Coordinatrice Donne Fnp Cisl



Clicca qui sotto ed ascolta la puntata METALMECCANICI ED IL CONTRATTO



AUMENTO PENSIONI DI INVALIDITA'

Da novembre i percettori di una pensione di invalidità avranno gli aumenti previsti per legge inclusi gli arretrati a partire da luglio 2020. Agli **invalidi civili totali, ciechi assoluti e sordi** la maggiorazione economica è riconosciuta d'ufficio. L'importo spettante è di 651,51 euro nel rispetto dei limiti reddituali (8469,63 euro per chi non è coniugato e 14.447,42 euro per chi è coniugato). Chi invece è titolare di **pensione di inabilità ex legge 222/1984** deve presentare domanda apposita per ottenere l'adeguamento. La decorrenza dell'adeguamento sarà dal primo giorno del mese successivo alla presentazione della domanda.

per informazioni: 0171 321066 o 0171 321011



PREVIDENZA con
Angelo VIVENZA

Pensioni assistenziali:
il caos dei redditi

Quale reddito occorre per avere diritto ad una specifica prestazione di natura assistenziale (ossia quelle per le quali non contano i contributi versati)? [CLICCA QUI](#) e scopri come si tratti di un vero e proprio caos ingiustificato tra redditi individuali e redditi famigliari. Sarebbe quasi ora di rimettere un po' di ordine!